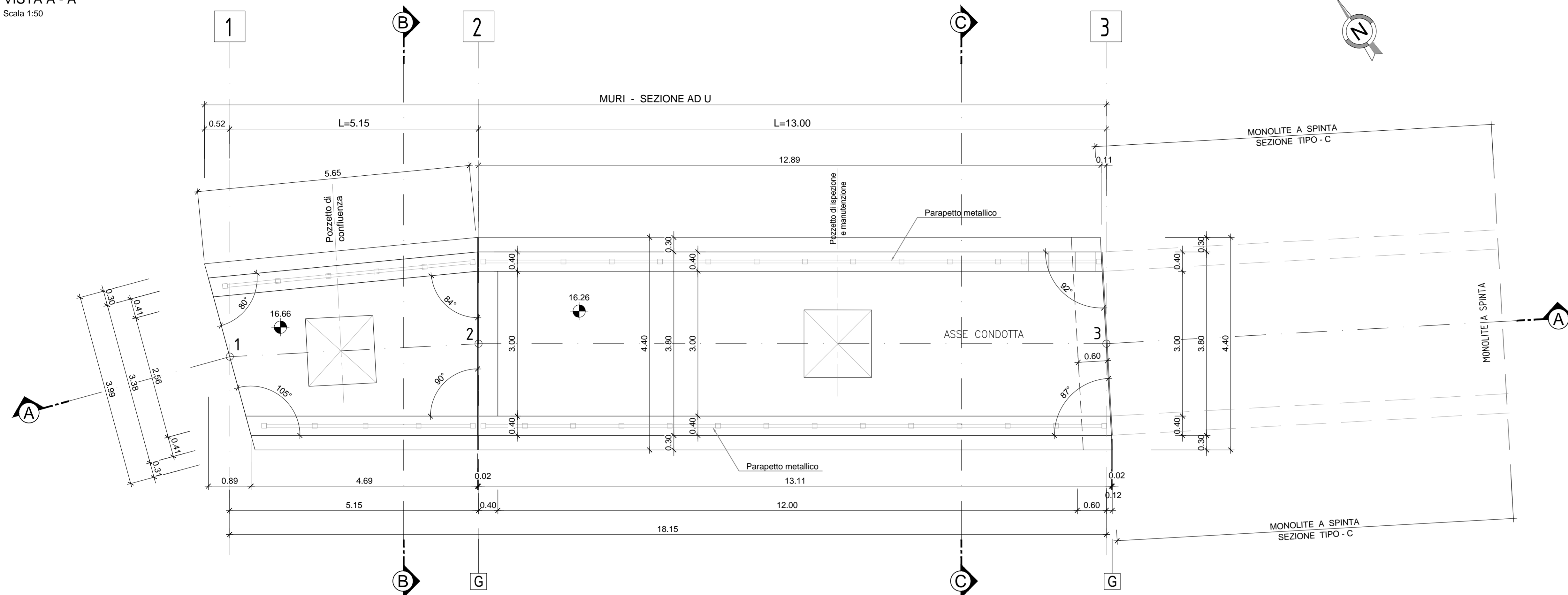
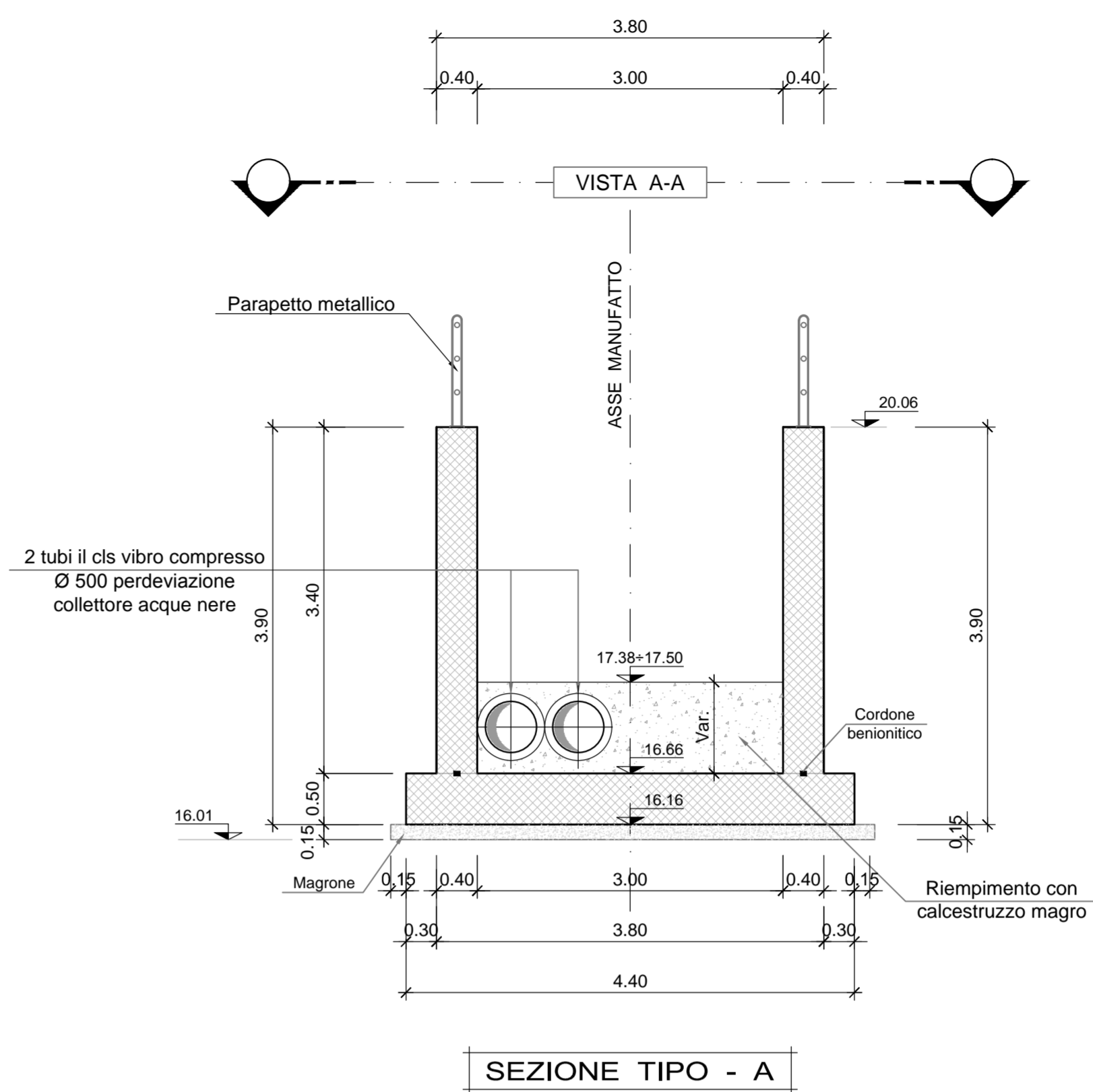


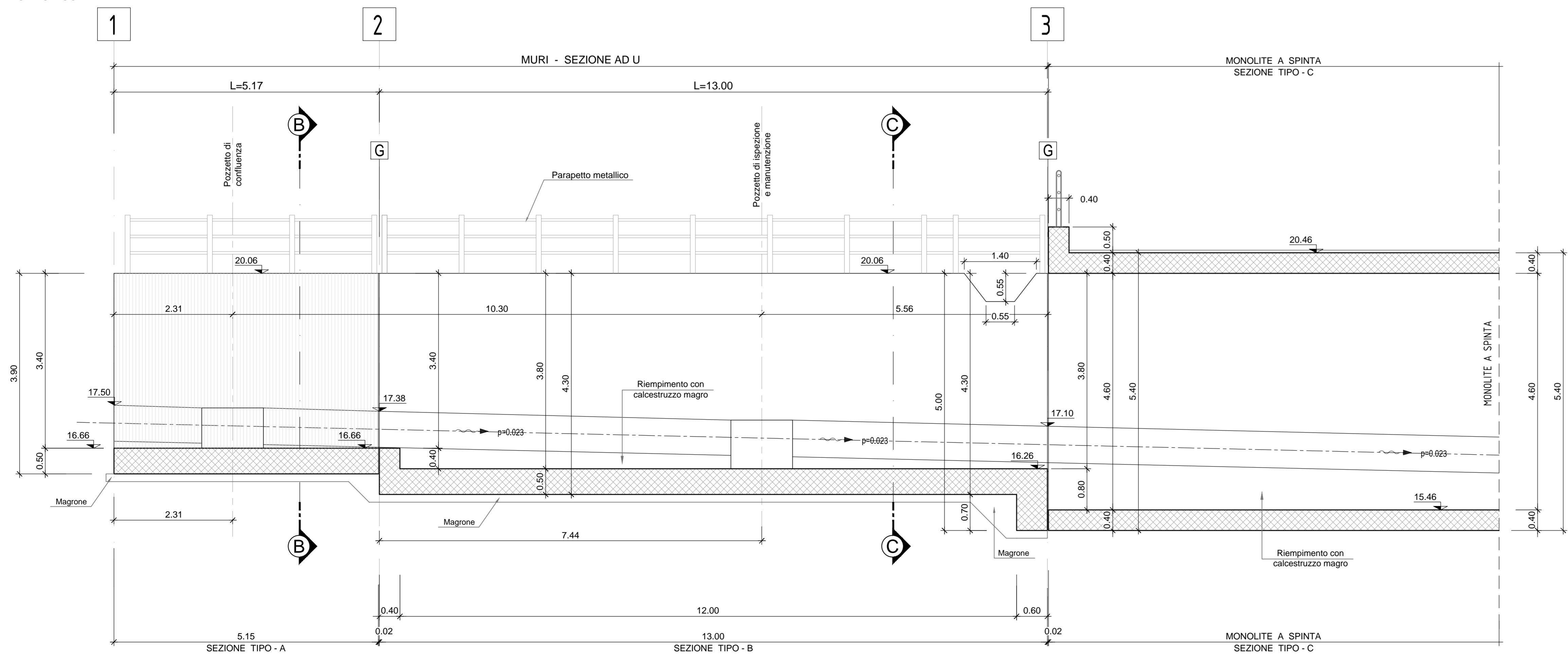
CARPENTERIA FONDAZIONE
VISTA A - A
Scala 1:50



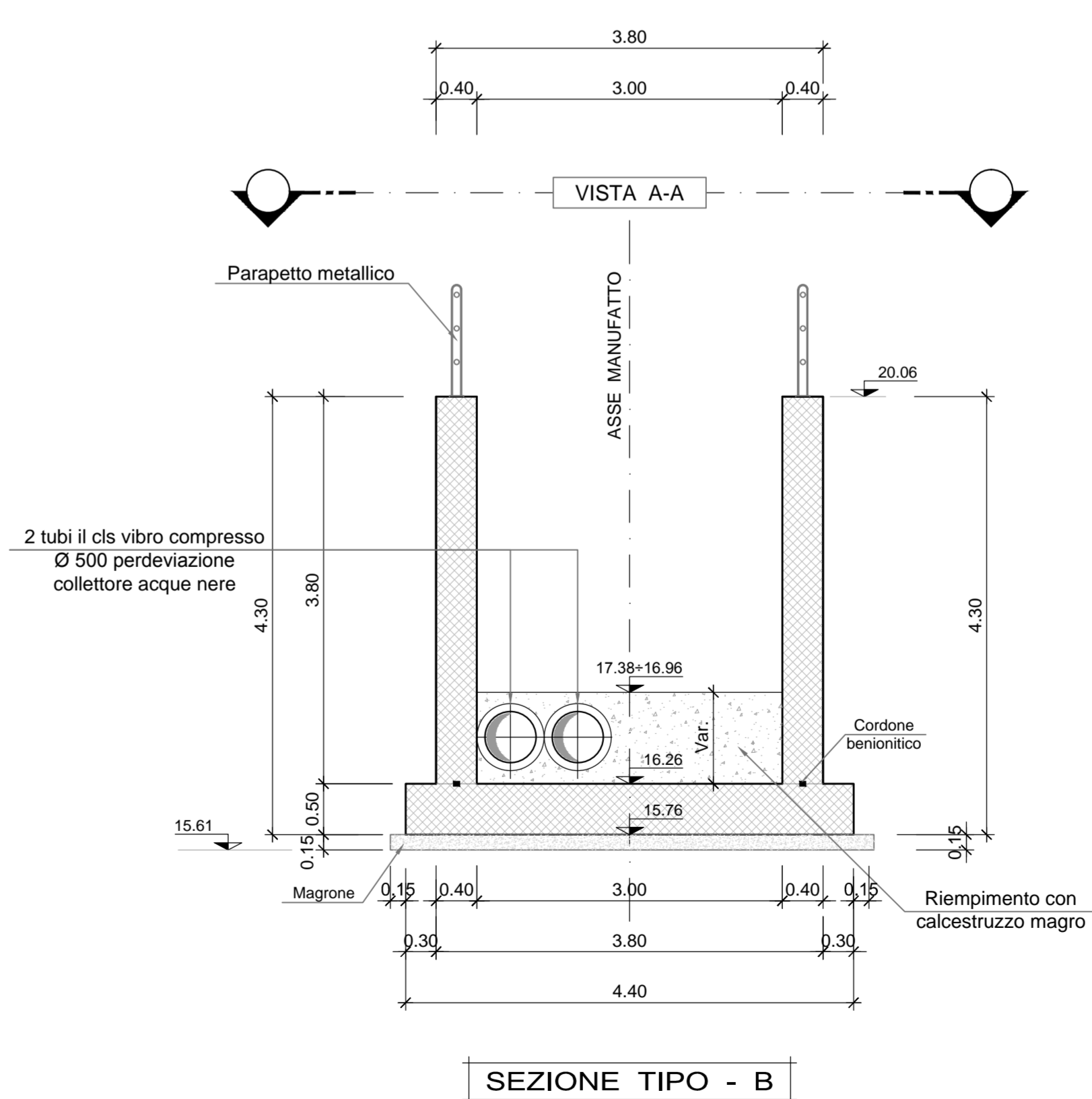
SEZIONE B - B
Scala 1:50



SEZIONE LONGITUDINALE
SEZIONE A - A - PK 0+204.50
Scala 1:50



SEZIONE C - C
Scala 1:50



ELABORATI DI RIFERIMENTO

- PER LE CARATTERISTICHE DEI MATERIALI SI RIMANDA ALL' ELABORATO NUMERO IF1M.0.0.E.ZZ.TT.IN.00.0.0.001.

COMMITTENTE:  **RFI**
RETE FERROVIARIA ITALIANA
GRUPPO FERROVIE DELLO STATO ITALIANE

DIREZIONE LAVORI:  **ITAFERR**
GRUPPO FERROVIE DELLO STATO ITALIANE

APPALTATORE: MANDATARIA:  **salini impregio** MANDANTE:  **ASTALDI**

PROGETTAZIONE: MANDATARIA:  **SYSTRA** MANDANTE:  **SOTECNI**  **ROCKSOIL**
S.p.A. GRUPPO FERROVIE DELLO STATO ITALIANE

PROGETTO ESECUTIVO

LINEA FERROVIARIA NAPOLI - BARI, TRATTA NAPOLI-CANCELLO, IN VARIANTE TRA LE PK 0+000 E PK 15+585, INCLUSE LE OPERE ACCESSORIE, NELL'AMBITO DEGLI INTERVENTI DI CUI AL D.L. 133/2014, CONVERTITO IN LEGGE 164 / 2014

DISEGNO

IN - INTERFERENZE ED OPERE IDRAULICHE
IN07 - PROLUNGAMENTO TOMBINO SCATOLARE A SPINTA AL KM 0+200,00
CARPENTERIA TRATTO IN OPERA - TAV.1

APPALTATORE	PROGETTAZIONE
DIRETTORE TECNICO Ing. M. PANISI	DIRETTORE DELLA PROGETTAZIONE Ing. A. CHECCHI

COMMESSA	LOTTO	FASE	ENTE	TIPO DOC.	OPERA/DISCIPLINA	PROGR.	REV.	SCALA:
IF1M	00	E	ZZ	BB	IN0700	001	C	1:50

Rev.	Descrizione	Redatto	Data	Verificato	Data	Approvato	Data	Autorizzato	Data
A	EMISSIONE	TRAPANESE	14/09/2019	MARTUSCELLI	15/09/2019	PIAZZA	15/09/2019	MARTUSCELLI	
B	EMISSIONE PER REV	TRAPANESE	10/09/2019	MARTUSCELLI	11/09/2019	PIAZZA	11/09/2019		
C	EMISSIONE PER REV	TRAPANESE	09/10/2019	MARTUSCELLI	09/10/2019	PIAZZA	09/10/2019		

File: IF1M.0.0.E.ZZ.BB.IN.07.0.0.001-C.DWG n. Ed.: 1