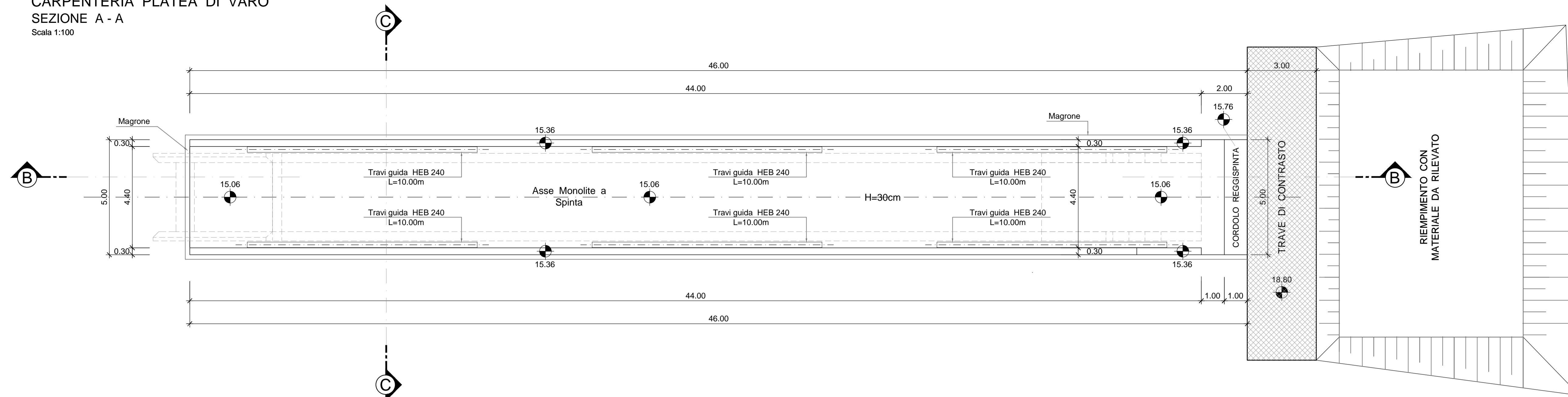
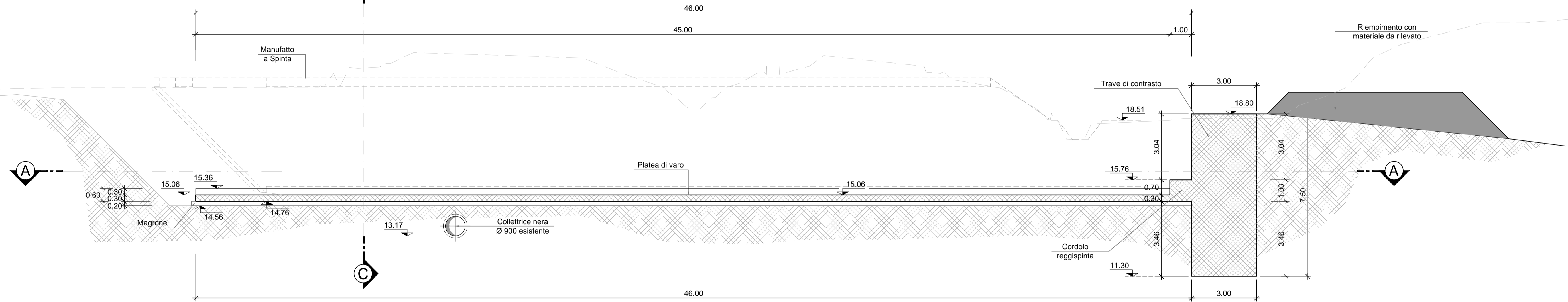


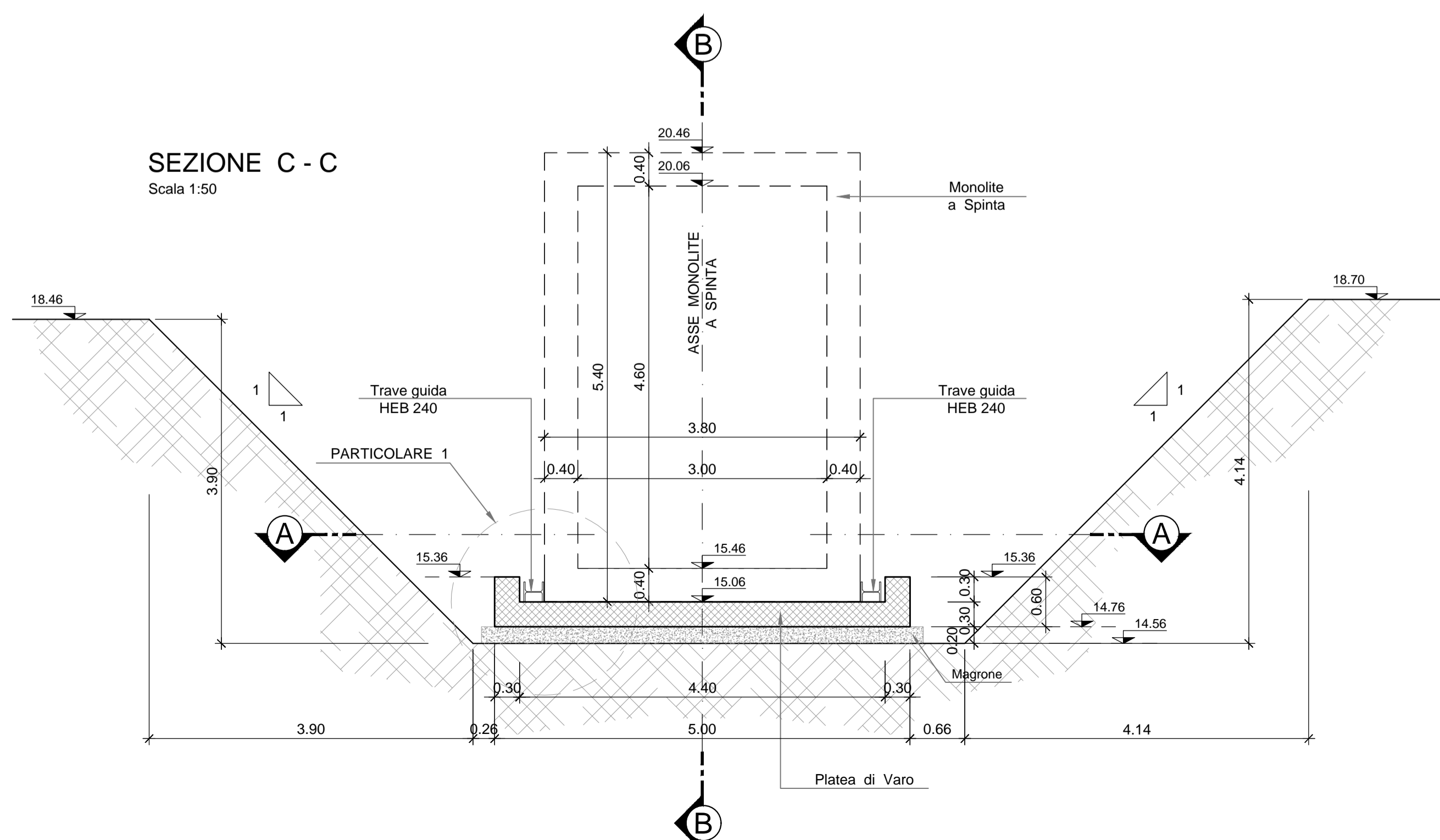
CARPENTERIA PLATEA DI VARO  
SEZIONE A - A  
Scala 1:100



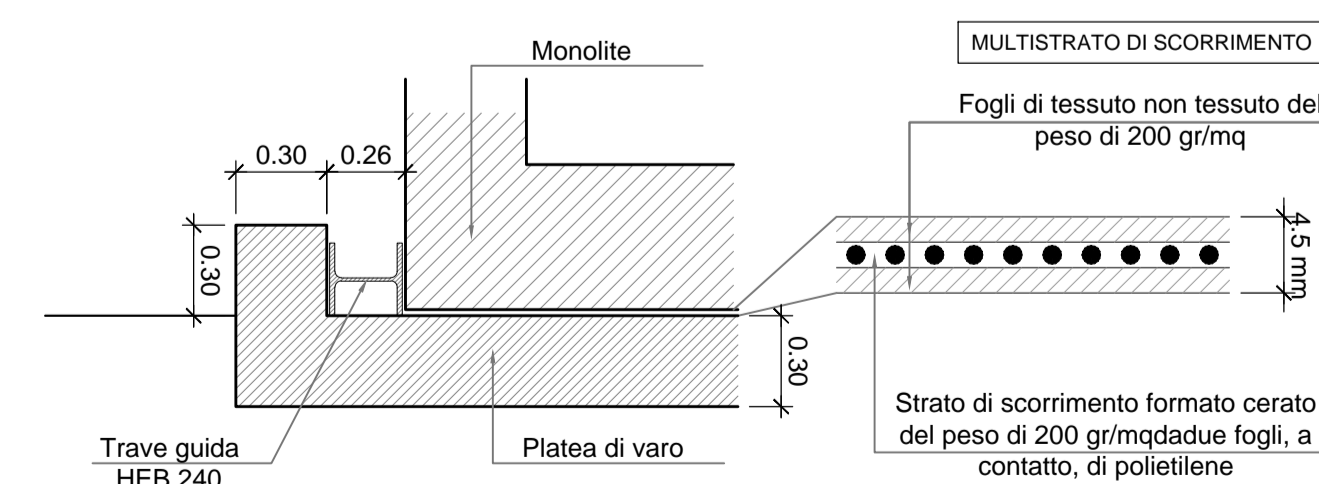
SEZIONE LONGITUDINALE PLATEA DI VARO  
SEZIONE B - B  
Scala 1:100



SEZIONE C - C  
Scala 1:50



PARTICOLARE 1  
Scala 1:25



ELABORATI DI RIFERIMENTO

- PER LE CARATTERISTICHE DEI MATERIALI SI RIMANDA ALL' ELABORATO NUMERO IF1M.0.0.E.ZZ.TT.IN.00.0.0.001.

COMMITTENTE:



DIREZIONE LAVORI:



APPALTATORE:



PROGETTAZIONE:



PROGETTO ESECUTIVO

**LINEA FERROVIARIA NAPOLI - BARI, TRATTA NAPOLI-CANCELLO, IN VARIANTE TRA LE PK 0+000 E PK 15+585, INCLUSE LE OPERE ACCESSORIE, NELL'AMBITO DEGLI INTERVENTI DI CUI AL D.L. 133/2014, CONVERTITO IN LEGGE 164 / 2014**

IN - INTERFERENZE ED OPERE IDRAULICHE  
IN07 - PROLUNGAMENTO TOMBINO SCATOLARE A SPINTA AL KM 0+200,00  
CARPENTERIA MONOLITE PLATEA DI VARO MONOLITE A SPINTA

APPALTATORE	PROGETTAZIONE
DIRETTORE TECNICO Ing. M. PANISI	DIRETTORE DELLA PROGETTAZIONE Ing. A. CHECCHI

COMMESSA	LOTTO	FASE	ENTE	TIPO DOC.	OPERA/DISCIPLINA	PROGR.	REV.	SCALA:
IF1M	00	E	ZZ	BZ	IN0700	002	B	1:50

Rev.	Descrizione	Redatto	Data	Verificato	Data	Approvato	Data	Autorizzato	Data
A	EMISSIONE	TRAPANESE	14/06/2018	MARTUSCELLI	15/06/2018	PIAZZA	15/06/2018	MARTUSCELLI	
B	EMISSIONE PER REV	TRAPANESE	10/09/2018	MARTUSCELLI	11/09/2018	PIAZZA	11/09/2018		