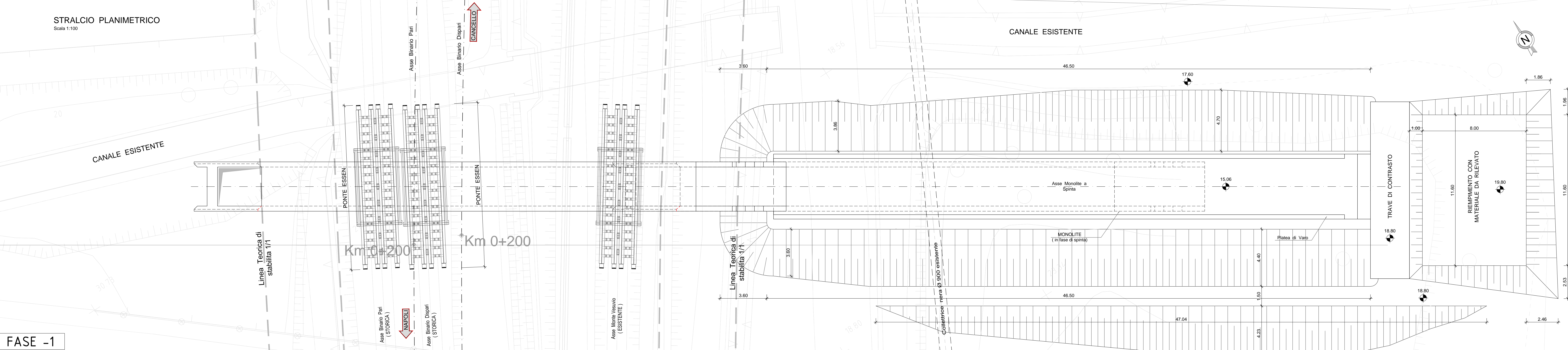


STRALCIO PLANIMETRICO  
Scala 1:100

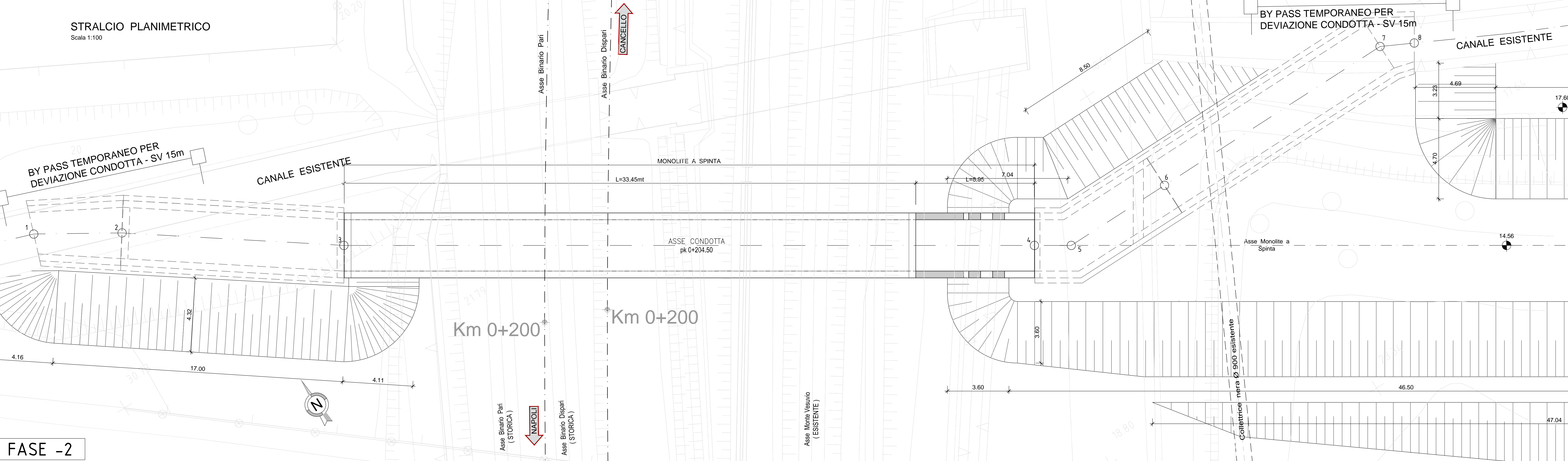


FASE -1

FASI ESECUTIVE

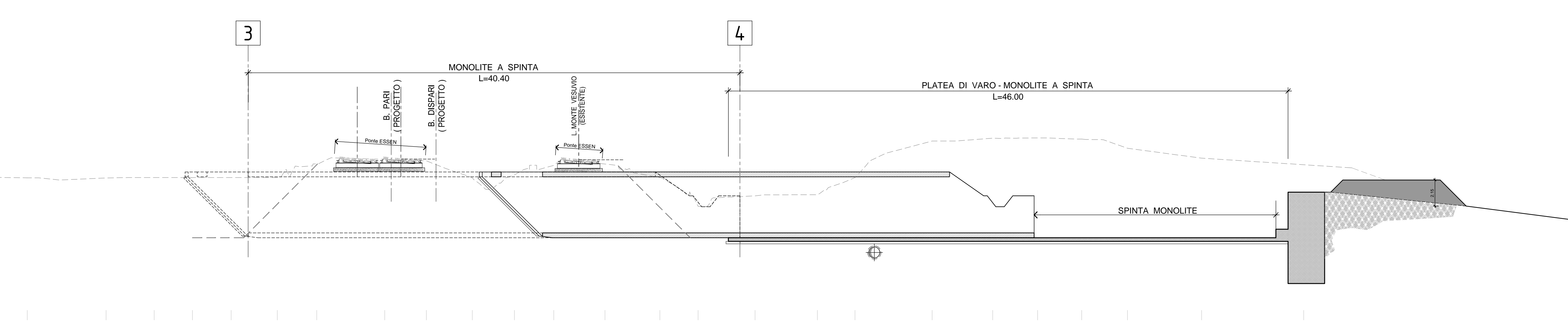
- FASE 1**
- REALIZZAZIONE DELLA TRAVE DI CONTRASTO ED ESECUZIONE SCAVI PER REALIZZAZIONE DELLA PLATEA DI VARO E DELLA PARETE REGGIPINTA;
  - REALIZZAZIONE DELLA PLATEA DI VARO E DELLA PARETE REGGIPINTA PREVIA DISPOSIZIONE DI TESSUTO NON TESSUTO DEL PESO DI 500gr./m<sup>2</sup>;
  - REALIZZAZIONE DEL RILEVATO A TERGO DELLA TRAVE DI CONTRASTO DI ALTEZZA PARI A 2,15m;
  - ESECUZIONE MANUFATTO A SPINTA IN C.A.
  - LAVORI PREPARATORI E MONTAGGIO DI UN PONTE ESSEN STANDARD BINARIO 1' - 2' - 3' + APPOGGI (SCAVI, CLS, TRAVI E SUPPORTI IN LEGNO) + TRAVI DI VINCOLO;
  - INIZIO TRASLAZIONE
  - SPINTA DEL MONOLITE IN C.A. FINO ALLA POSIZIONE DEFINITIVA;
- FASE 2**
- SMONTAGGIO PONTI ESSEN STANDARD, TRAVI DI APPOGGIO E VINCOLO RIPRISTINO BALLAST E LIVELLAMENTO BINARI.
  - DEMOLIZIONE DEL ROSTRO DEL MONOLITE IN C.A.;
  - DEMOLIZIONE DELLA PARETE REGGIPINTA E DELLA PLATEA DI VARO;
  - RIMOZIONE DEL RILEVATO;
  - COMPLETAMENTO SCAVI PER REALIZZAZIONE DEI MANUFATTI GETTATI IN OPERA;
  - REALIZZAZIONE BY-PASS CON CONDOTTE IN POLIETILENE PER RACCORDO TEMPORANEO;
  - ESECUZIONE DELLE STRUTTURE A SINISTRA E A DESTRA DEL MONOLITE IN C.A. (SCATOLARI E MURI AD U GETTATI IN OPERA PER COMPLETAMENTO SELLE STRUTTURE) E RIPRISTINO CANALE;
- FASE 3**
- ESECUZIONE OPERE DI SISTEMAZIONE IDRAULICA E DELLA SEDE FERROVIARIA
  - REALIZZAZIONE DEL NUOVO BINARIO (ASSE PARI);
  - ESECUZIONE VARIANTE LINEA FERROVIARIA;
  - DEVIAZIONE DEL TRAFFICO FERROVIARIO SULLA NUOVA LINEA;
  - RIMOZIONE DELLA LINEA FERROVIARIA ESISTENTE;
  - REALIZZAZIONE NUOVO BINARIO (ASSE DISPARI);
  - ESECUZIONE OPERE DI COMPLETAMENTO;
  - PREVEDERE, DOPO LA DEVIAZIONE DEL CANALE, L'INTASAMENTO CON CALCESTRUZZO MAGRO DEL TRATTO DI CANALE COMPRESO TRA L'INIZIO E FINE DEVIAZIONE.

STRALCIO PLANIMETRICO  
Scala 1:100

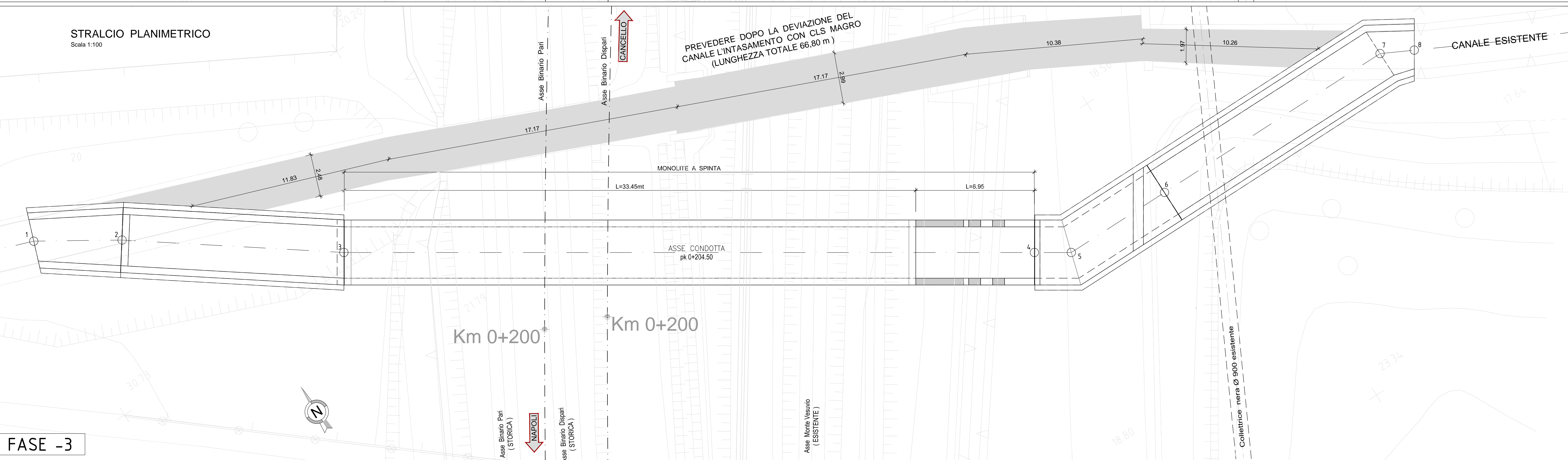


FASE -2

SEZIONE - FASE -1  
Pk 0+204.50  
Scala 1:200

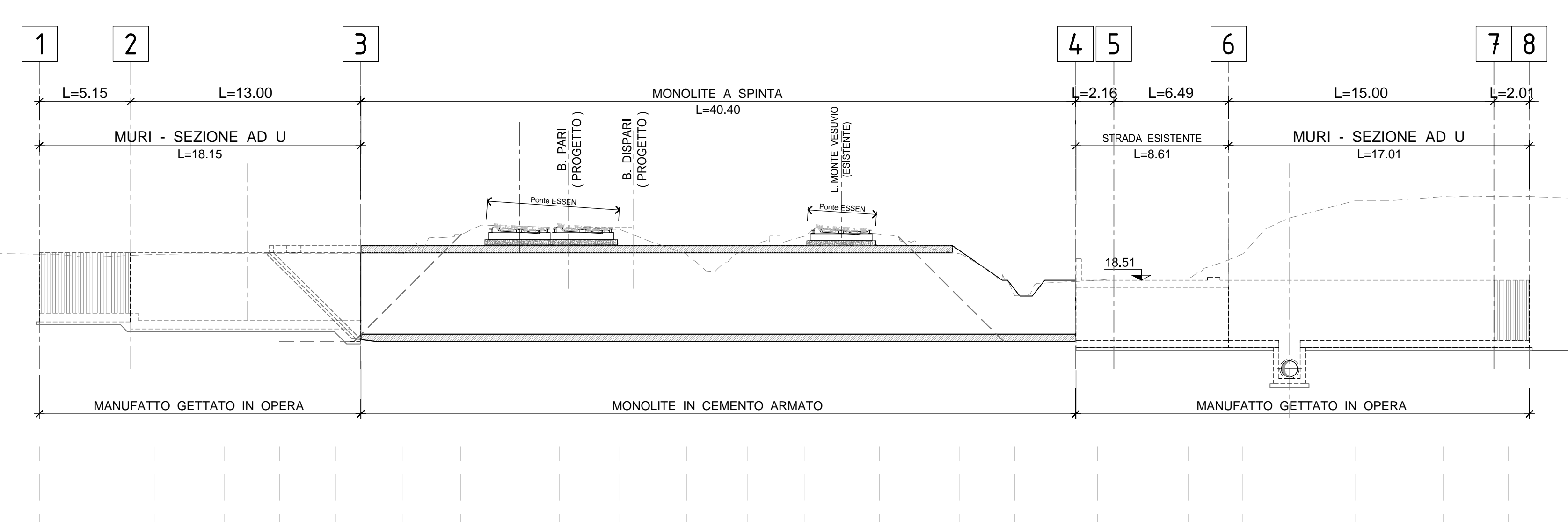


STRALCIO PLANIMETRICO  
Scala 1:100

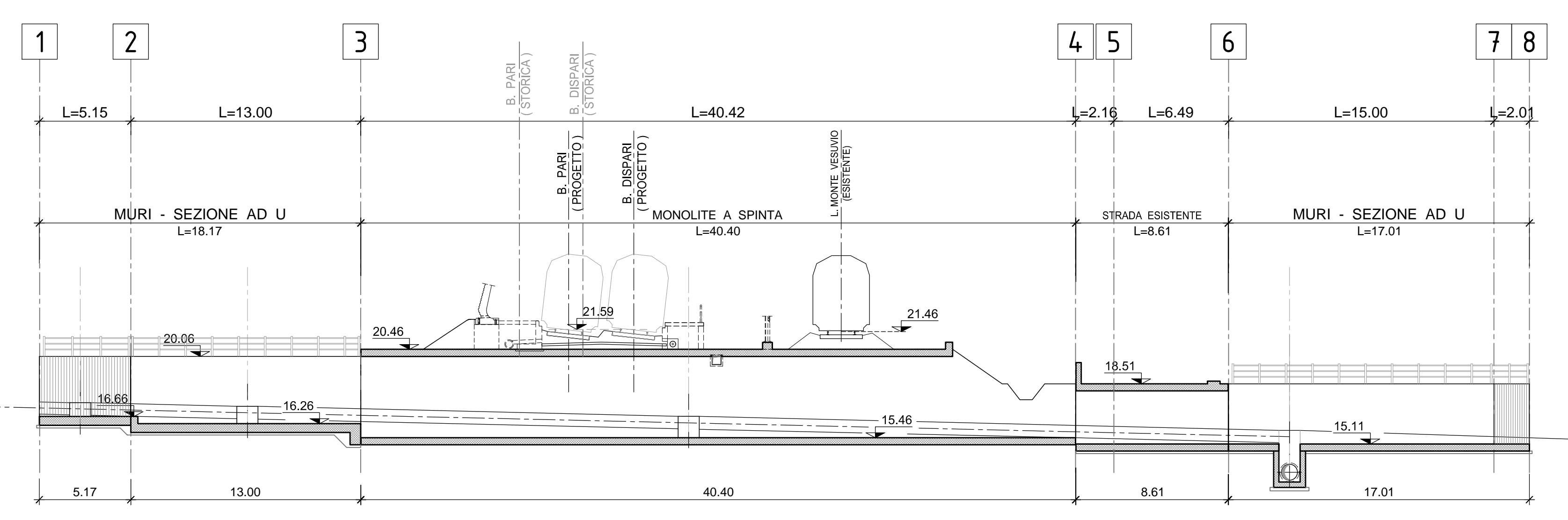


FASE -3

SEZIONE - FASE -2  
Pk 0+204.50  
Scala 1:200



SEZIONE - FASE -3  
Pk 0+204.50  
Scala 1:200



ELABORATI DI RIFERIMENTO

- PER LE CARATTERISTICHE DEI MATERIALI SI RIMANDA ALL' ELABORATO NUMERO IF1M.0.0.E.ZZ.TT.IN.00.0.0.01.

COMMITTENTE: **RFI** RETE FERROVIARIA ITALIANA GRUPPO FERROVIE DELLO STATO ITALIANE

DIREZIONE LAVORI: **ITALFER** GRUPPO FERROVIE DELLO STATO ITALIANE

APPALTATORE: **salini impregilo** **ASTALDI**

PROGETTAZIONE: **SVSTRA** **SOTECNI** **REDA**

**PROGETTO ESECUTIVO**

**LINEA FERROVIARIA NAPOLI - BARI, TRATTA NAPOLI-CANCELLO, IN VARIANTE TRA LE PK 0+000 E PK 15+585, INCLUSE LE OPERE ACCESSORIE, NELL'AMBITO DEGLI INTERVENTI DI CUI AL D.L. 133/2014, CONVERTITO IN LEGGE 164 / 2014**

DISEGNO

IN - INTERFERENZE ED OPERE IDRAULICHE

IN07 - PROLUNGAMENTO TOMBINO SCATOLARE A SPINTA AL KM 0+200,00

FASI ESECUTIVE

APPALTATORE	PROGETTAZIONE
DIRETTORE TECNICO Ing. M. FARESI	DIRETTORE DELLA PROGETTAZIONE Ing. A. CECCHI

COMMESSA	LOTTO	FASE	ENTE	TIPO DOC.	OPERADISCIPLINA	PROGR.	REV.	SCALA
IF1M	010	E	RFI	AZ	IN07	010	02	1:50

Rev.	Descrizione	Realizzato	Data	Verificato	Data	Approvato	Data	Autore/Disegnato
A	EMERSONE	CONFERMARE		MANUTENZIONE		INCARICATO		MANUTENZIONE
B	EMERSONE PER RIV.	CONFERMARE		MANUTENZIONE		INCARICATO		MANUTENZIONE

File: IF1M.0.0.E.ZZ.AZ.IN.07.0.002-B.DWG