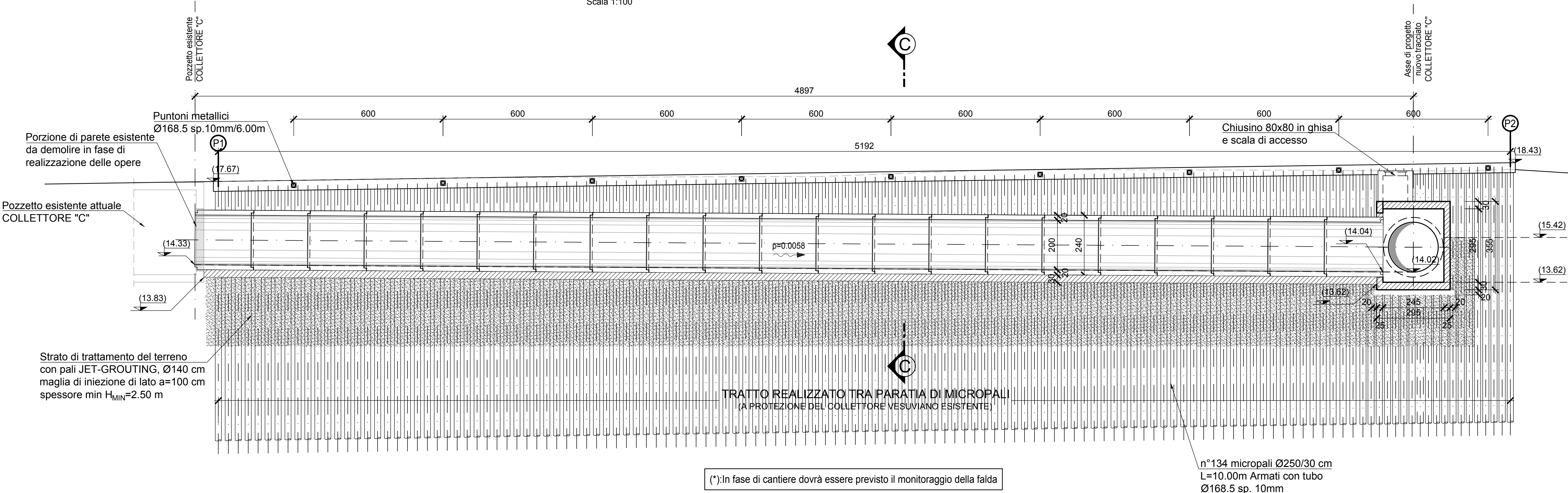


SEZIONE LONGITUDINALE TRATTO A-B

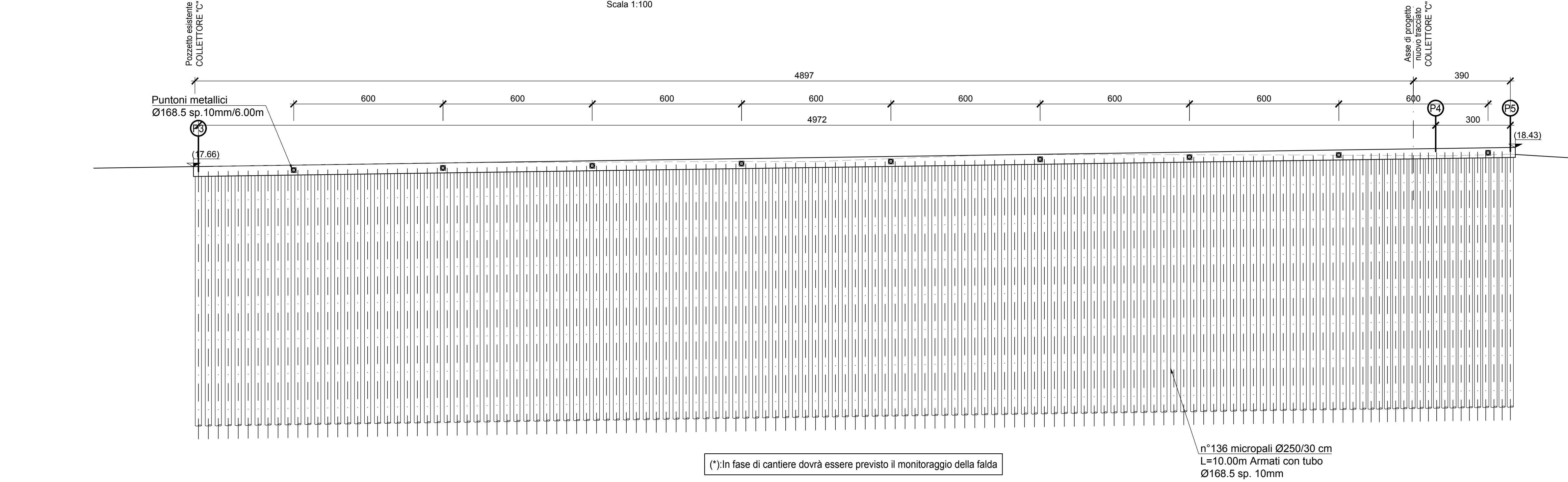
Scala 1:100



(\*) In fase di cantiere dovrà essere previsto il monitoraggio della falda

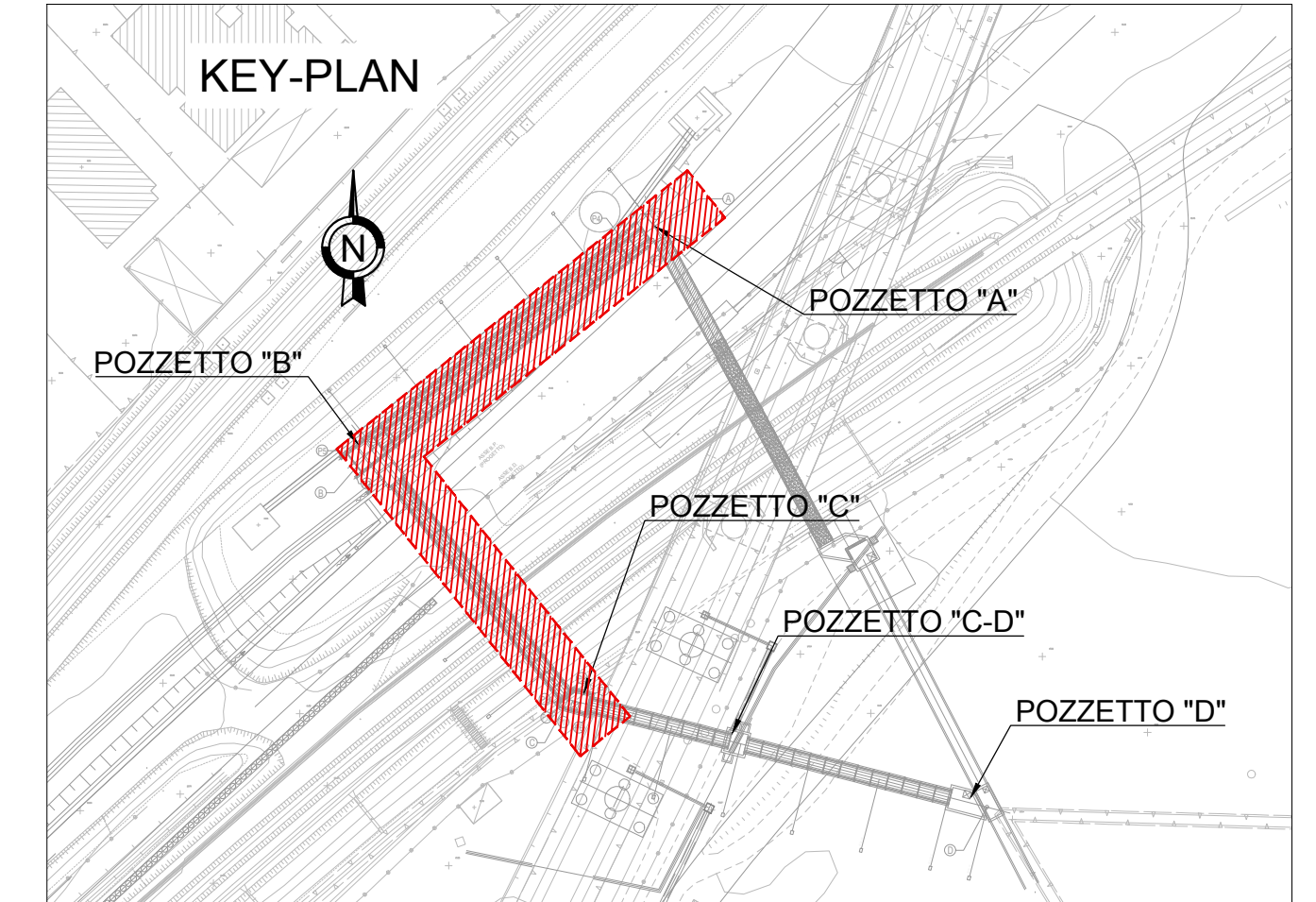
SEZIONE LONGITUDINALE TRATTO A-B

Scala 1:100



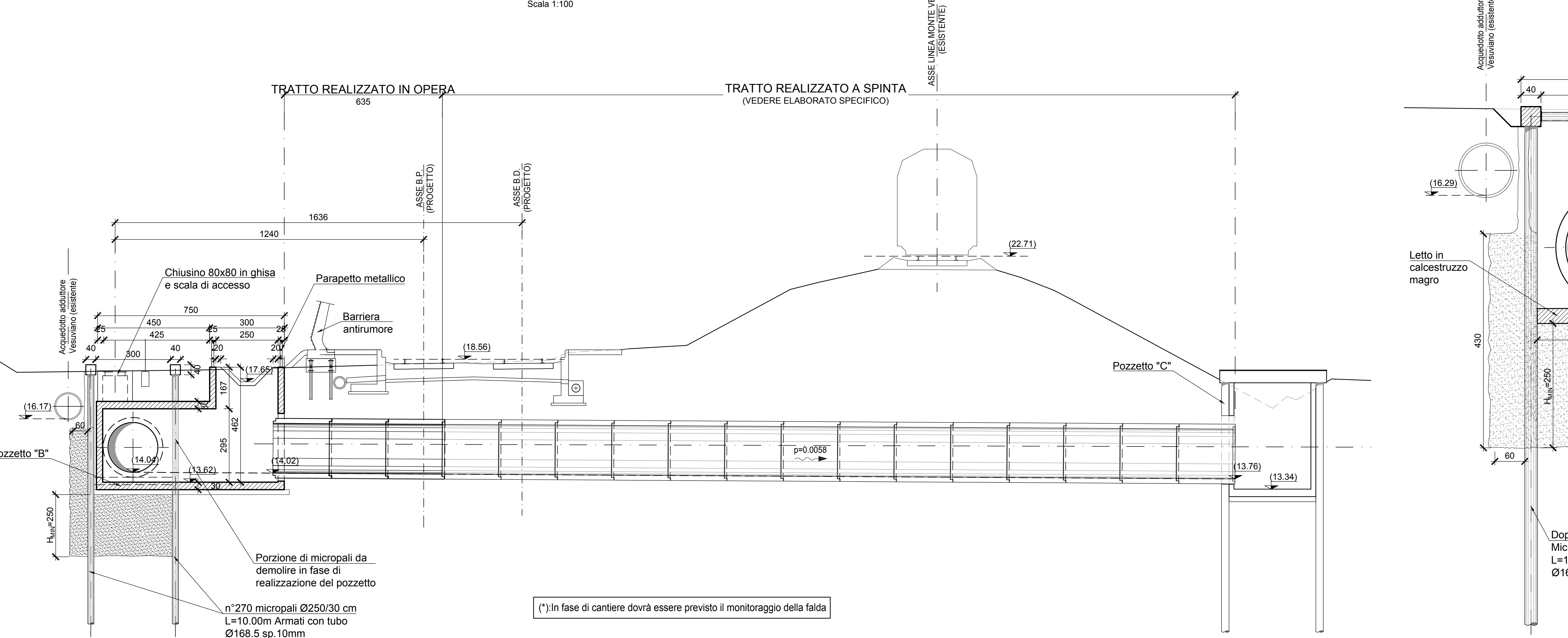
(\*) In fase di cantiere dovrà essere previsto il monitoraggio della falda

Il riporto degli scavi dovrà essere effettuato utilizzando i seguenti materiali con riferimento alla classificazione delle terre di cui alla norma UNI 11531-1/2014:  
 - A1, A2, A3 se provenienti da cave di prestito;  
 - A1, A2, A3, A4 se provenienti dagli scavi.  
 Il materiale dovrà essere messo in opera a strati di spessore non superiore a 50 cm (materiale sciolto); per il materiale dei gruppi A2 e A4 gli strati dovranno avere spessore non superiore a 30 cm (materiale sciolto).



SEZIONE LONGITUDINALE TRATTO B-C

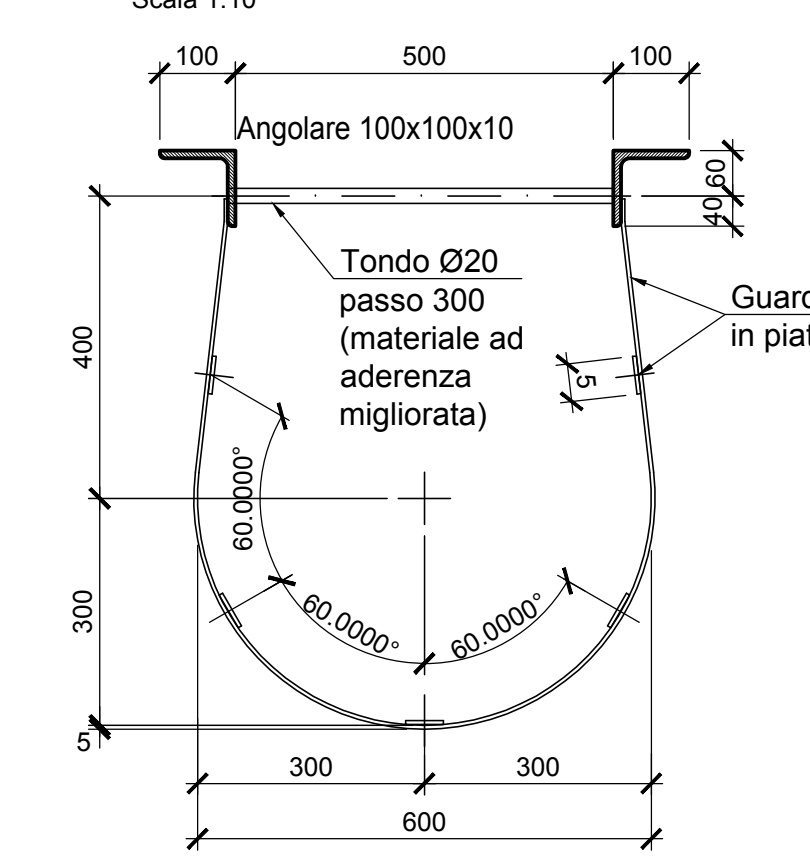
Scala 1:100



(\*) In fase di cantiere dovrà essere previsto il monitoraggio della falda

DETTAGLIO SCALA

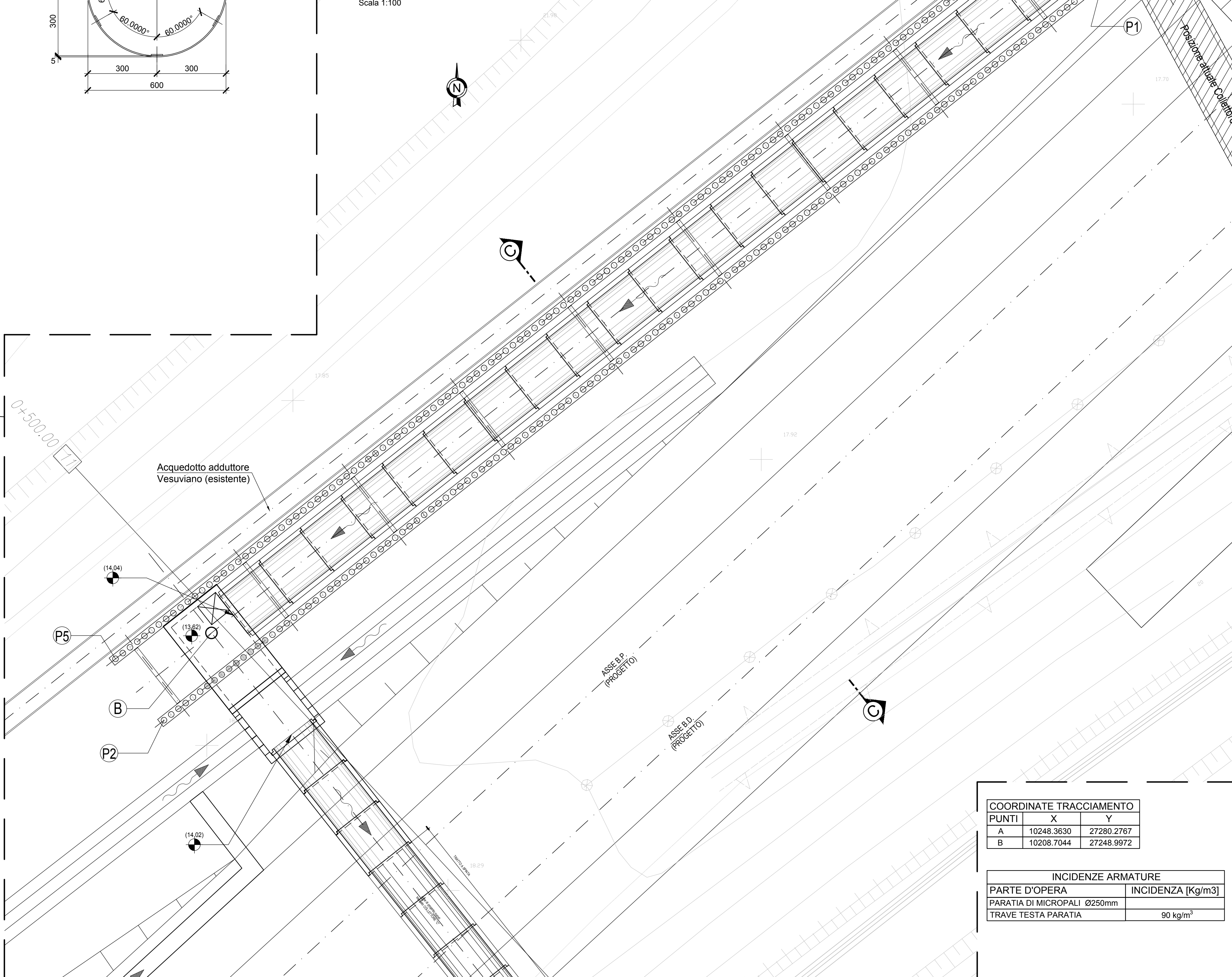
Scala 1:10



COORDINATE TRACCIAMENTO		
PUNTI	X	Y
P1	10247.4857	27277.4184
P2	10206.6888	27245.2005
P3	10245.8049	27280.8148
P4	10243.6601	27278.7003
P5	10204.5622	27247.8695

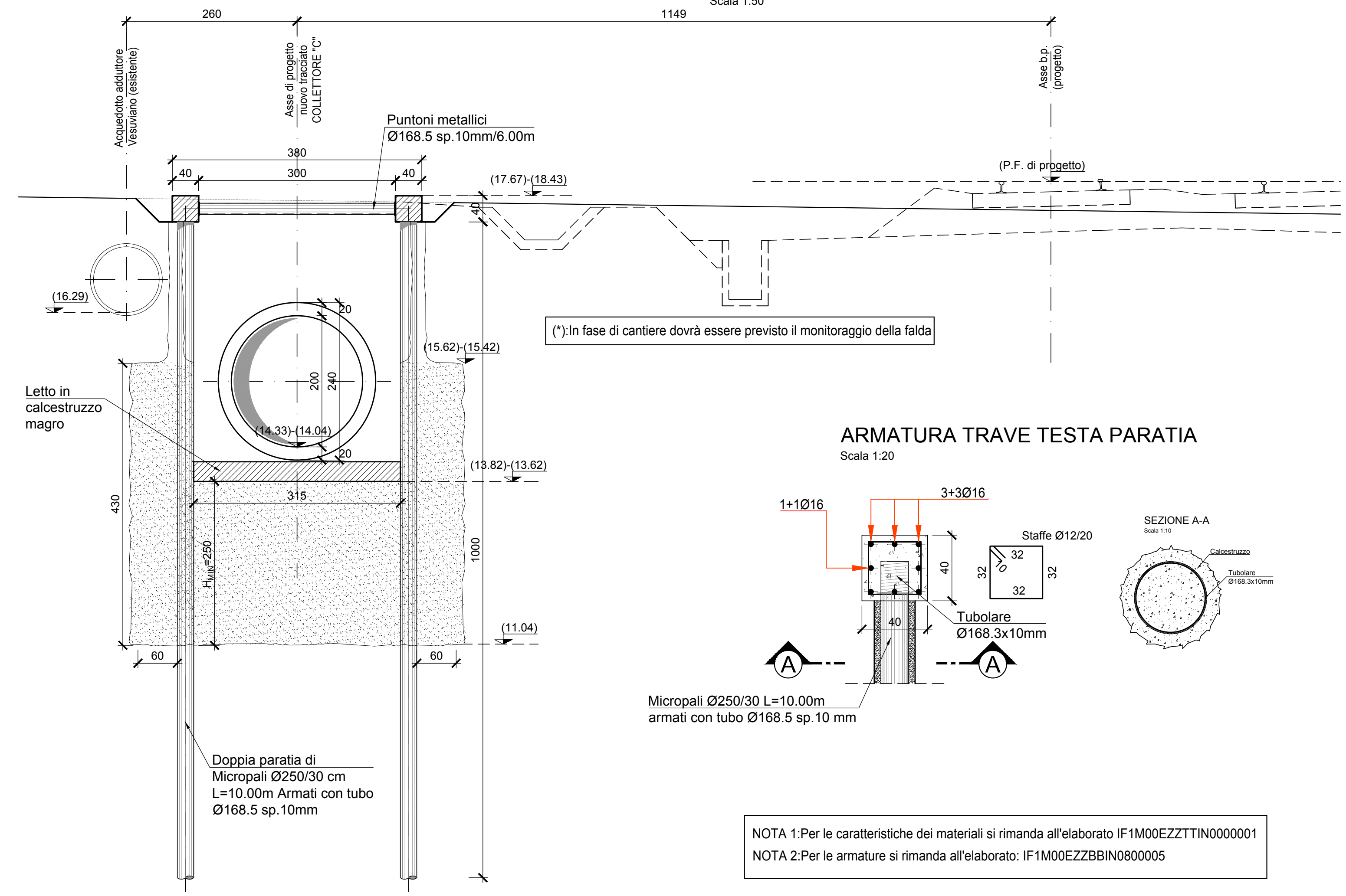
STRALCIO PLANIMETRICO

Scala 1:100



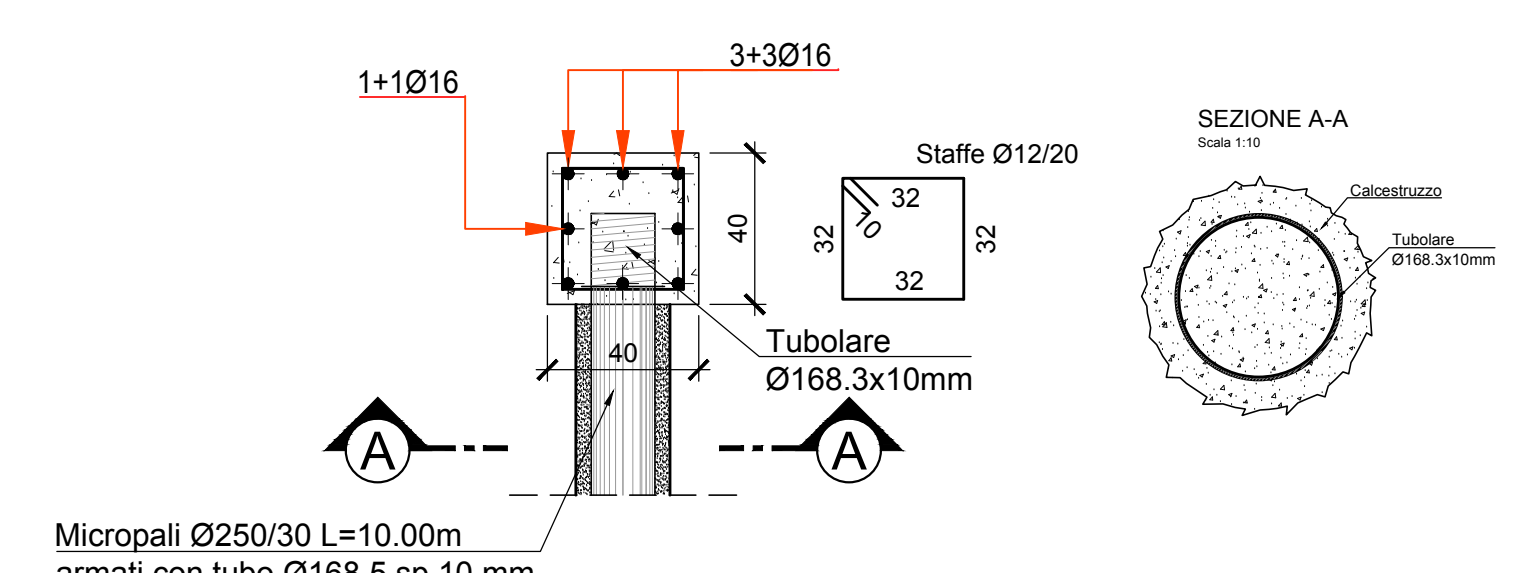
SEZIONE C-C

Scala 1:50



ARMATURA TRAVE TESTA PARATIA

Scala 1:20



NOTA 1: Per le caratteristiche dei materiali si rimanda all'elaborato IF1M00EZZTIN000001  
 NOTA 2: Per le armature si rimanda all'elaborato: IF1M00EZZBIN0600005

COORDINATE TRACCIAMENTO		
PUNTI	X	Y
A	10248.3630	27280.2767
B	10208.7641	27248.9972

INCIDENZE ARMATURE	
PARTE D'OPERA	INCIDENZA [Kg/m <sup>3</sup> ]
PARATIA DI MICROPALI Ø250mm	
TRAVE TESTA PARATIA	90 kg/m <sup>3</sup>

COMMITTENTE: **RFI** RETE FERROVIARIA ITALIANA GRUPPO FERROVIE DELLO STATO ITALIANO

DIREZIONE LAVORI: **ITALFERR** GRUPPO FERROVIE DELLO STATO ITALIANO

APPALTATORE: **salini impregilo** MANDATARIA; **ASTALDI** MANDATARIO

PROGETTAZIONE: **SYSTRA** MANDATARIA; **SOTECNI** MANDATARIO; **ROCKSOIL** MANDATARIO

PROGETTO ESECUTIVO

**LINEA FERROVIARIA NAPOLI - BARI, TRATTA NAPOLI-CANCELLO, IN VARIANTE TRA LE PK 0+000 E PK 15+585, INCLUSE LE OPERE ACCESSORIE, NELL'AMBITO DEGLI INTERVENTI DI CUI AL D.L. 133/2014, CONVERTITO IN LEGGE 164 / 2014**

DISEGNO

IN - INTERFERENZE ED OPERE IDRAULICHE  
 IN08 - DEVIAZIONE COLLETTORE "C": TOMBINO SCATOLARE AL KM 0+497  
 CARPENTERIA TRATTO A-C

APPALTATORE	PROGETTAZIONE
DIRETTORE TECNICO Ing. M. PANISI	DIRETTORE DELLA PROGETTAZIONE Ing. A. CHECCHI

COMMESSA	LOTTO	FASE	ENTE TIPO DOC.	OPERA/DISCIPLINA	PROGR.	REV.	SCALA:
IF1M	00	E	ZZ	BZ	IN08	001	B

Rev.	Descrizione	Redatto	Data	Verificato	Data	Approvato	Data	Autorezzato Data
A	EMMISSIONE	TRAMANESE	10/09/18	MARTUSCELLI	10/09/18	PAZZA	10/09/18	MARTUSCELLI
B	EMMISSIONE PER REV	TRAMANESE	10/09/18	MARTUSCELLI	11/09/18	PAZZA	11/09/18	

File: IF1M 0.0.E.ZZ.BZ.IN.08.0.001.B.DWG n. Elab.: 120018