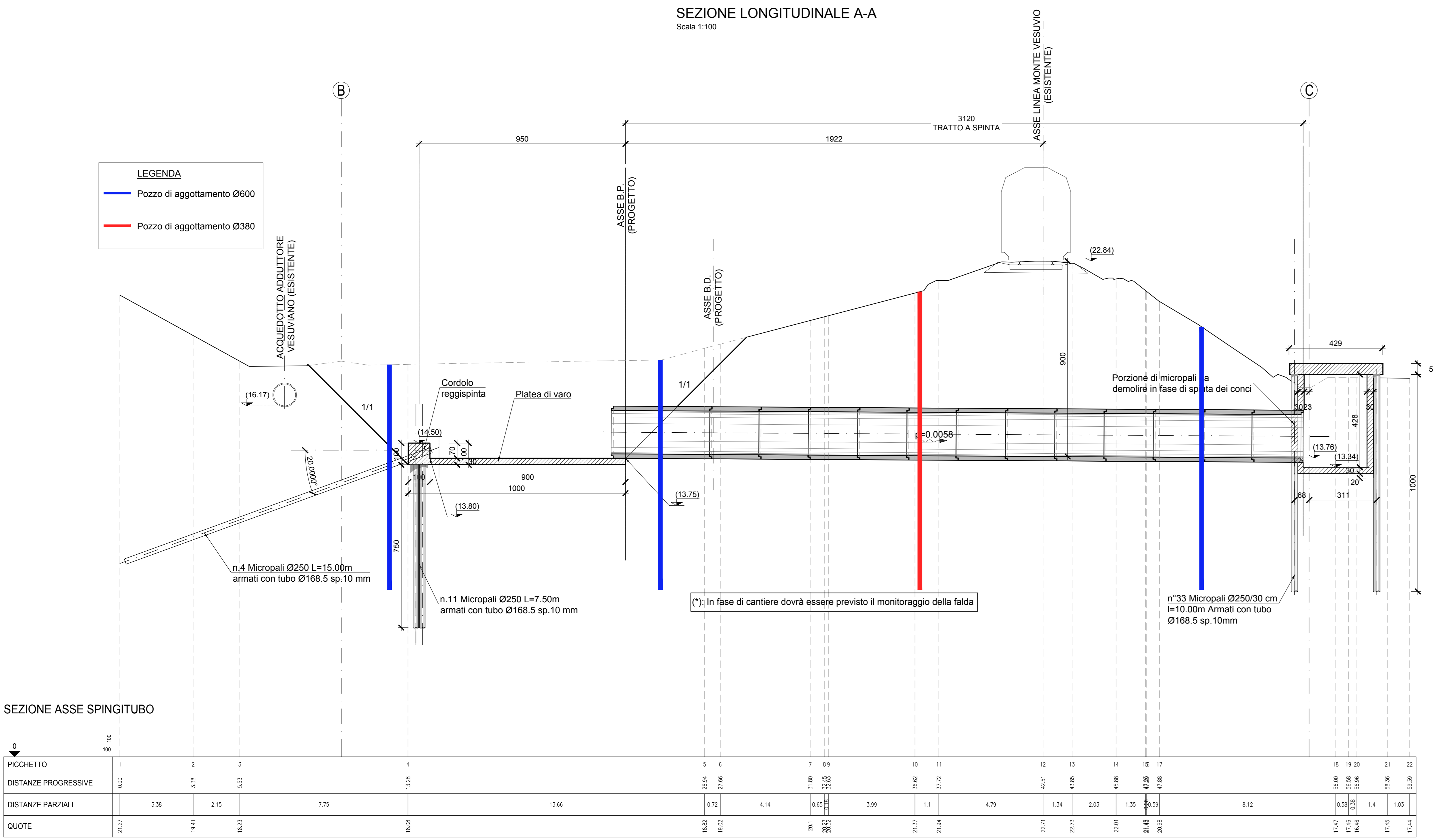
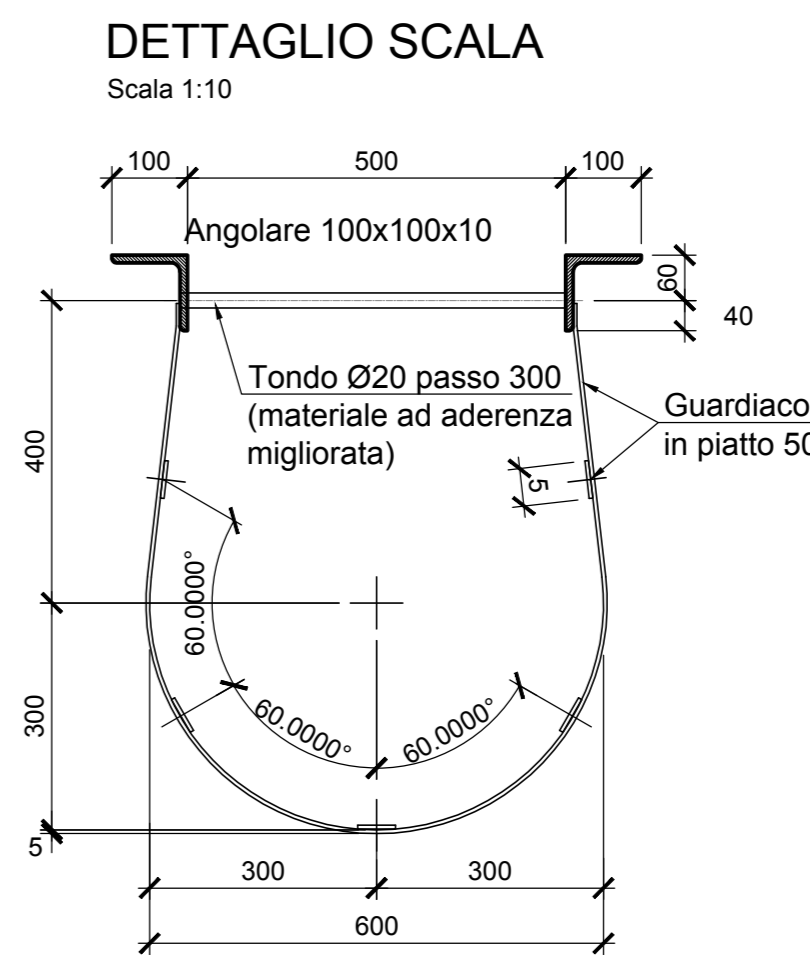
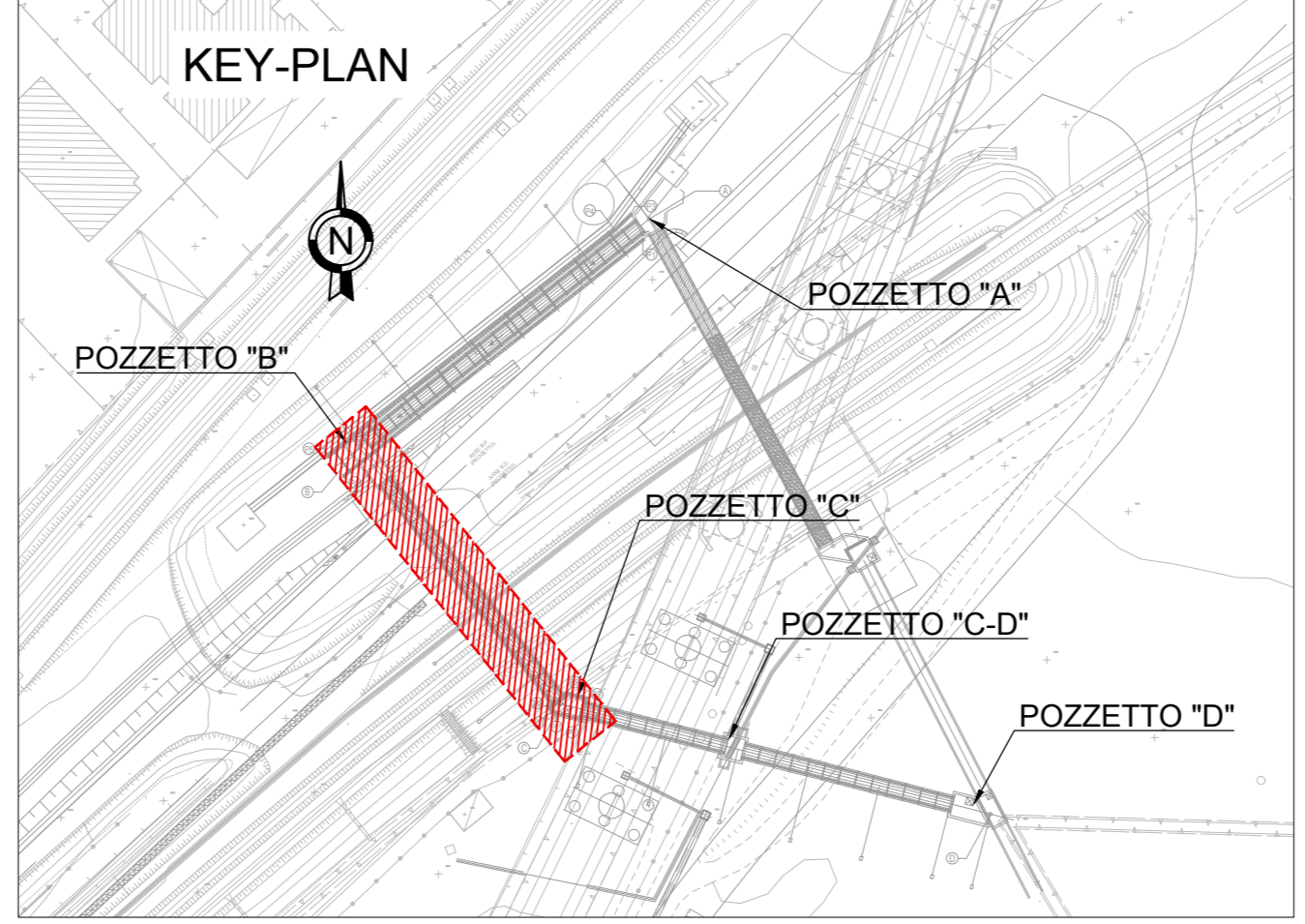
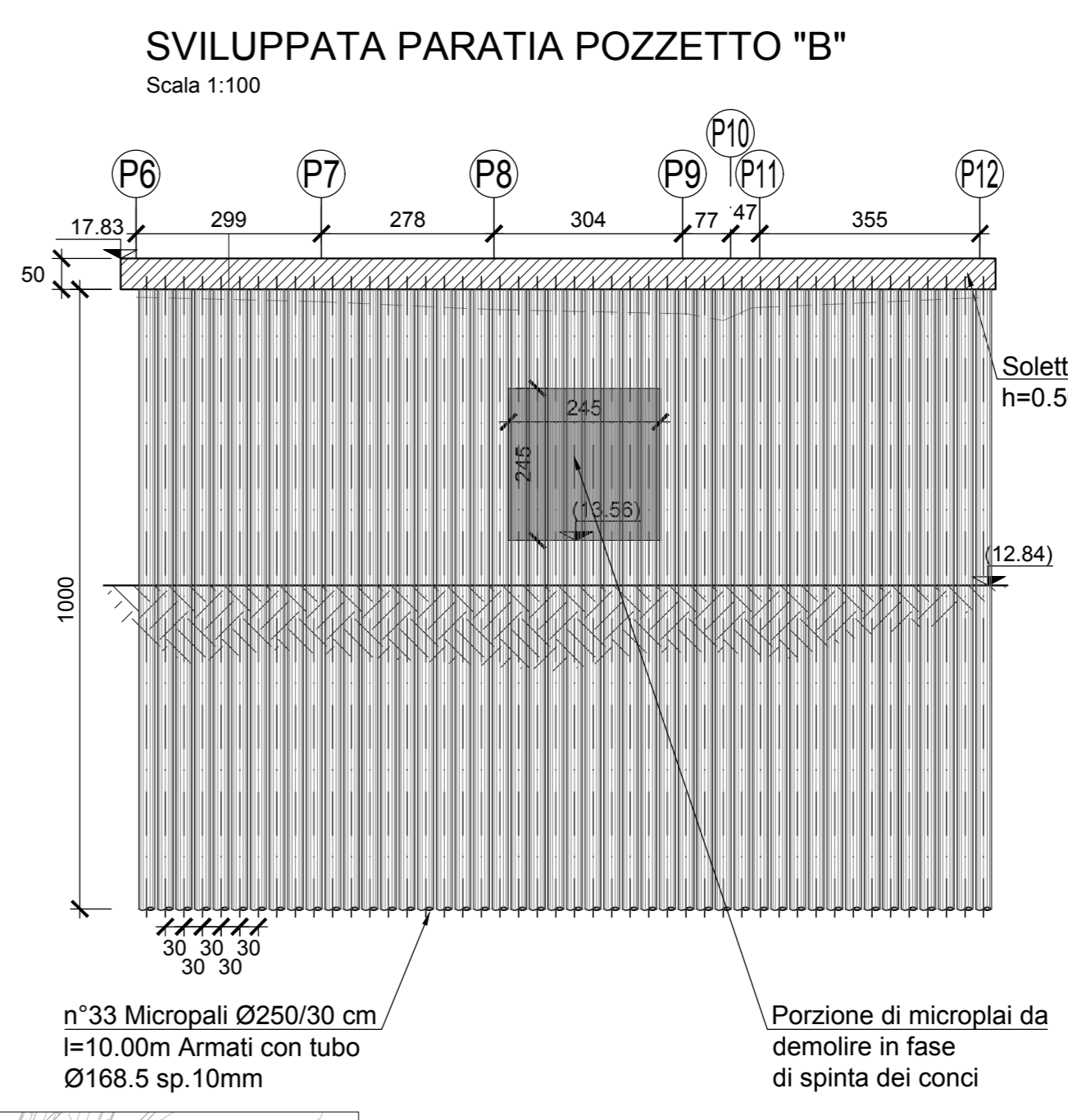
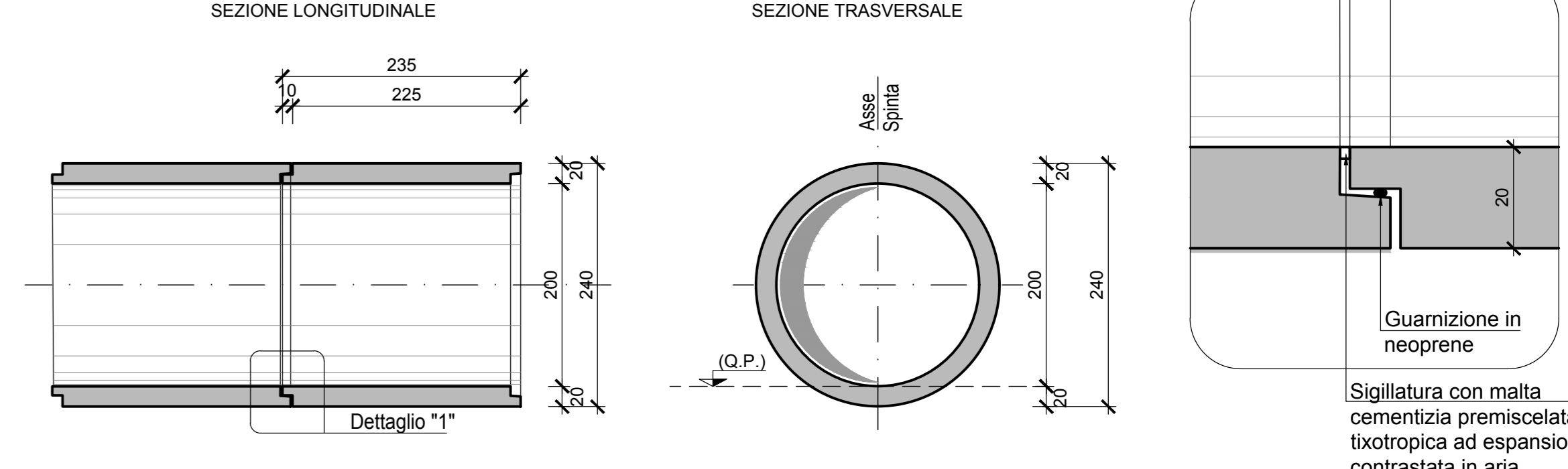


NOTA 1: Per le caratteristiche dei materiali si rimanda all'elaborato IF1M00EZZTIN0000001
 NOTA 2: Per le armature si rimanda all'elaborato: IF1M00EZZBIN0800005_6_7



PARTE D'OPERA	INCIDENZA [Kg/m3]
CORDOLO REGGISPINTA	200.00
PLATEA DI VARO	110.00
POZZETTO "C"	70.00
SOLETTA H=50cm	115.00
FODERA INTERNA Sp.=0.30m	170.00
CONCIO TUBAZIONE	170.00



COMMITTENTE: **RFI** RETE FERROVIARIA ITALIANA GRUPPO FERROVIE DELLO STATO ITALIANO

DIREZIONE LAVORI: **ITALFERR** GRUPPO FERROVIE DELLO STATO ITALIANO

APPALTATORE: **salini impregilo** MANDATARIA: **ASTALDI**

PROGETTAZIONE: **SYSTRA** MANDATARIA: **SOTECNI** **ROCKSOIL**

PROGETTO ESECUTIVO

LINEA FERROVIARIA NAPOLI - BARI, TRATTA NAPOLI-CANCELLO, IN VARIANTE TRA LE PK 0+000 E PK 15+585, INCLUSE LE OPERE ACCESSORIE, NELL'AMBITO DEGLI INTERVENTI DI CUI AL D.L. 133/2014, CONVERTITO IN LEGGE 164 / 2014

DISEGNO

IN - INTERFERENZE ED OPERE IDRAULICHE
 IN08 - DEVIAZIONE COLLETTORE "C": TOMBINO SCATOLARE AL KM 0+497
 CARPENTERIA TRATTO A SPINTA

Rev.	Descrizione	Redatto	Data	Verificato	Data	Approvato	Data	Autorizzato	Data
A	EMMISSIONE	TRAMANESE	10/09/18	MARTUSCELLI	10/09/18	PAZZA	10/09/18	MARTUSCELLI	
B	EMMISSIONE PER REV	TRAMANESE	10/09/18	MARTUSCELLI	11/09/18	PAZZA	11/09/18	MARTUSCELLI	

APPALTATORE: DIRETTORE TECNICO Ing. M. PANISI

PROGETTAZIONE: DIRETTORE DELLA PROGETTAZIONE Ing. A. CHECCHI

COMMESSA LOTTO FASE ENTE TIPO DOC. OPERA/DISCIPLINA PROG. REV. SCALA: IF1M 00 E Z Z B Z IN 08 0.002 B DWG VAR.

File: IF1M 0.0.E.ZZ.BZ.IN.08.0.002.B.DWG n. Elab: 10/09/18