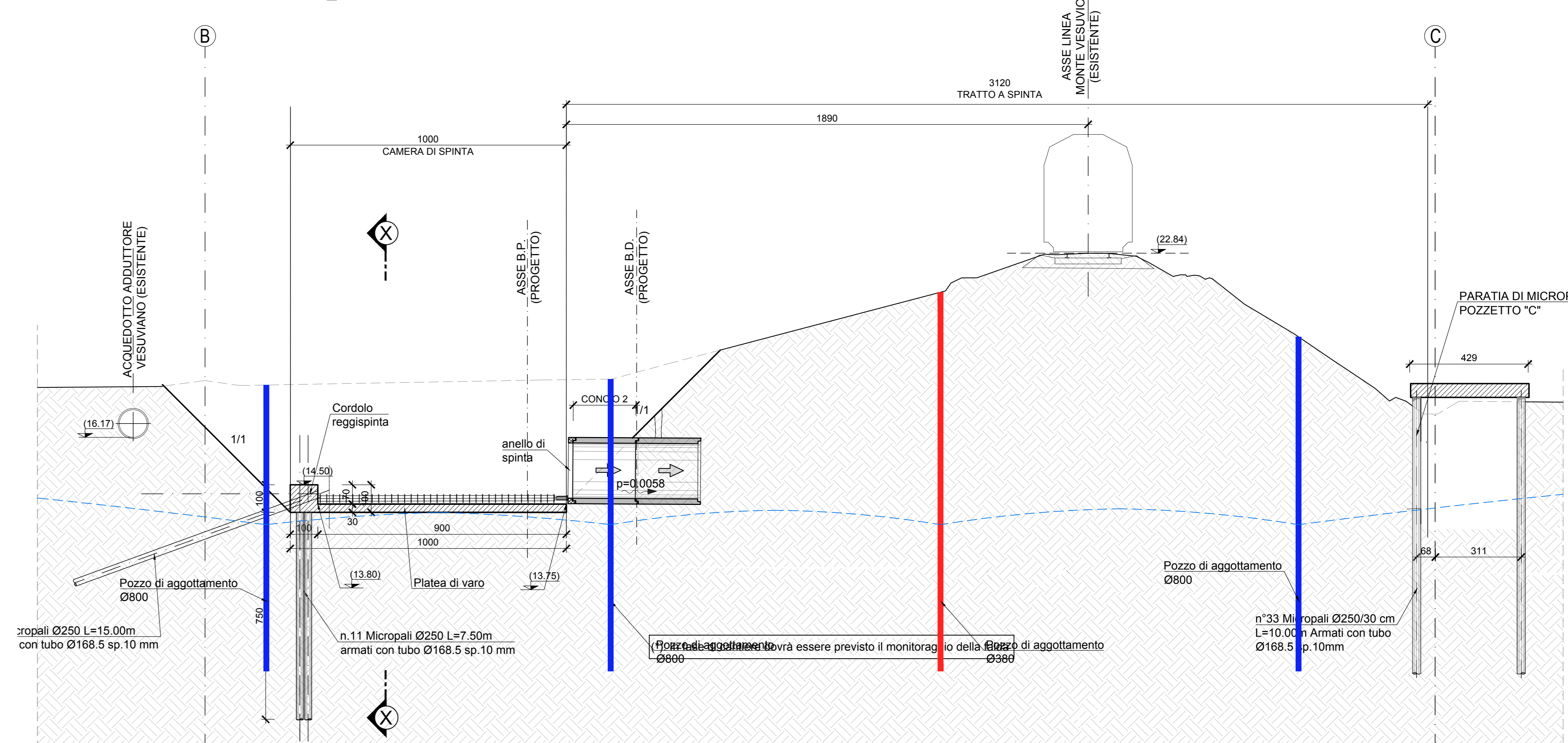
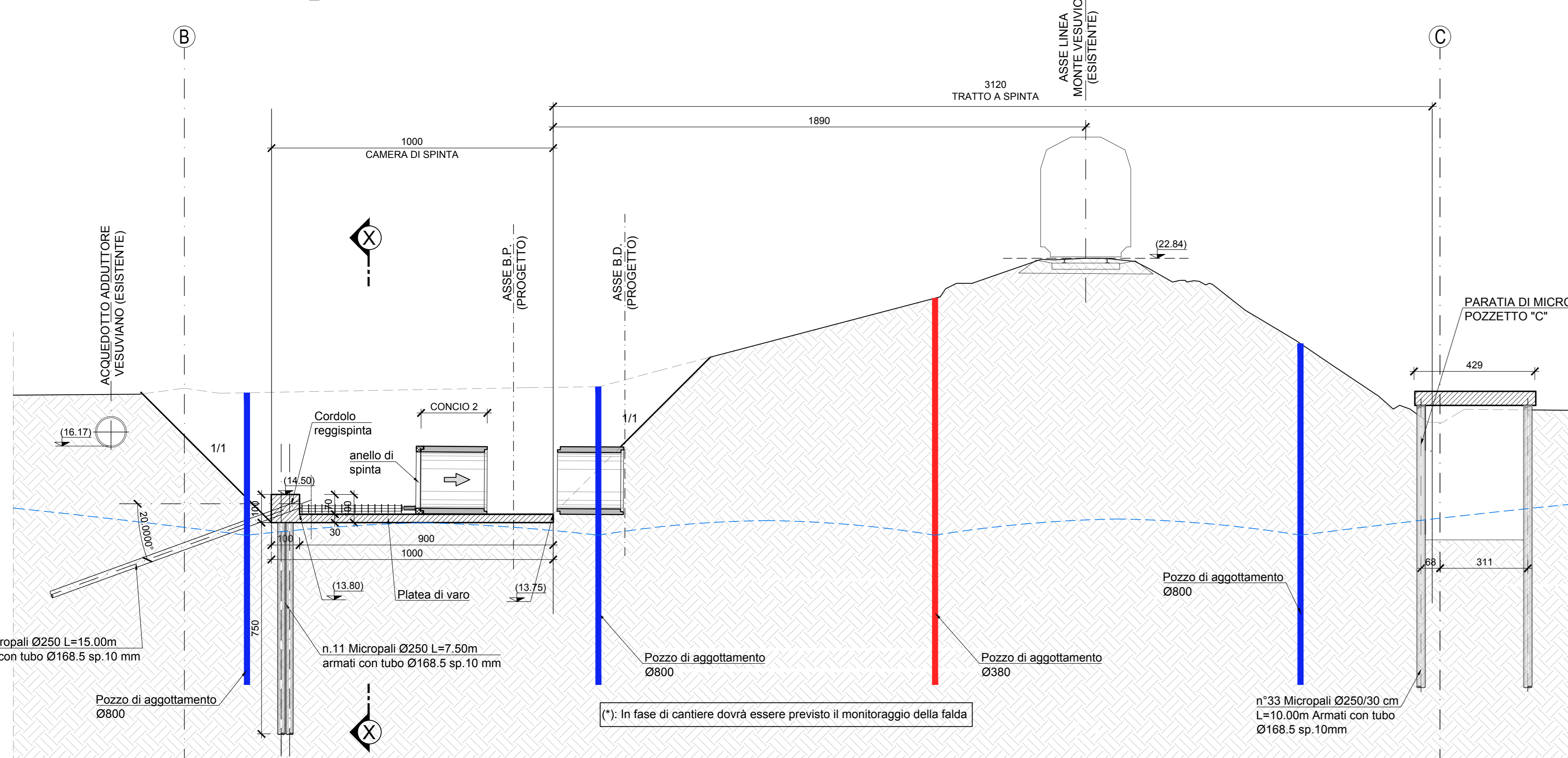


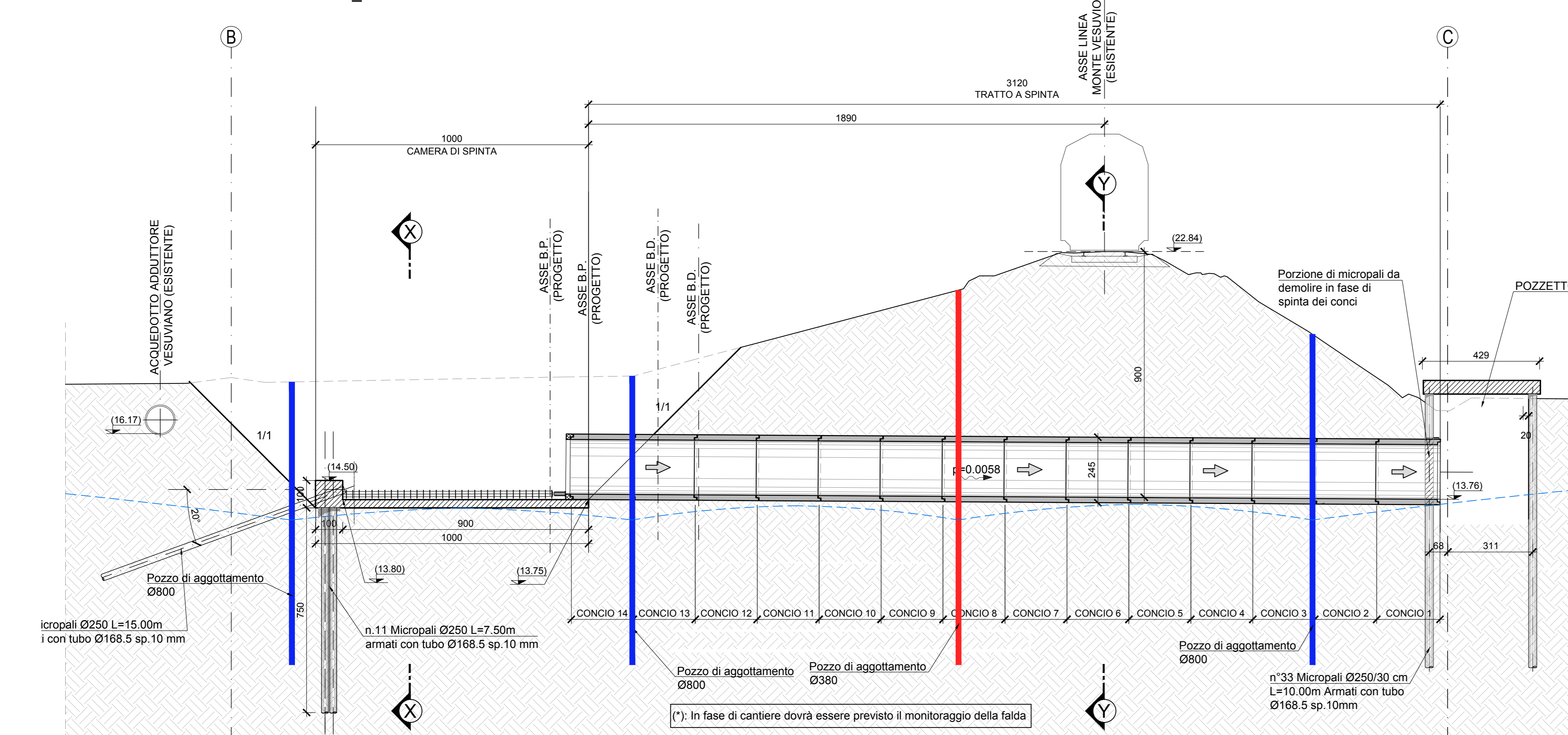
TRATTO B-C_FASE 3: SPOSTAMENTO IN POSIZIONE DI VARO DEL CONCIO 2

TRATTO B-C_FASE 4: AVANZAMENTO DEI CONCI 1 E 2



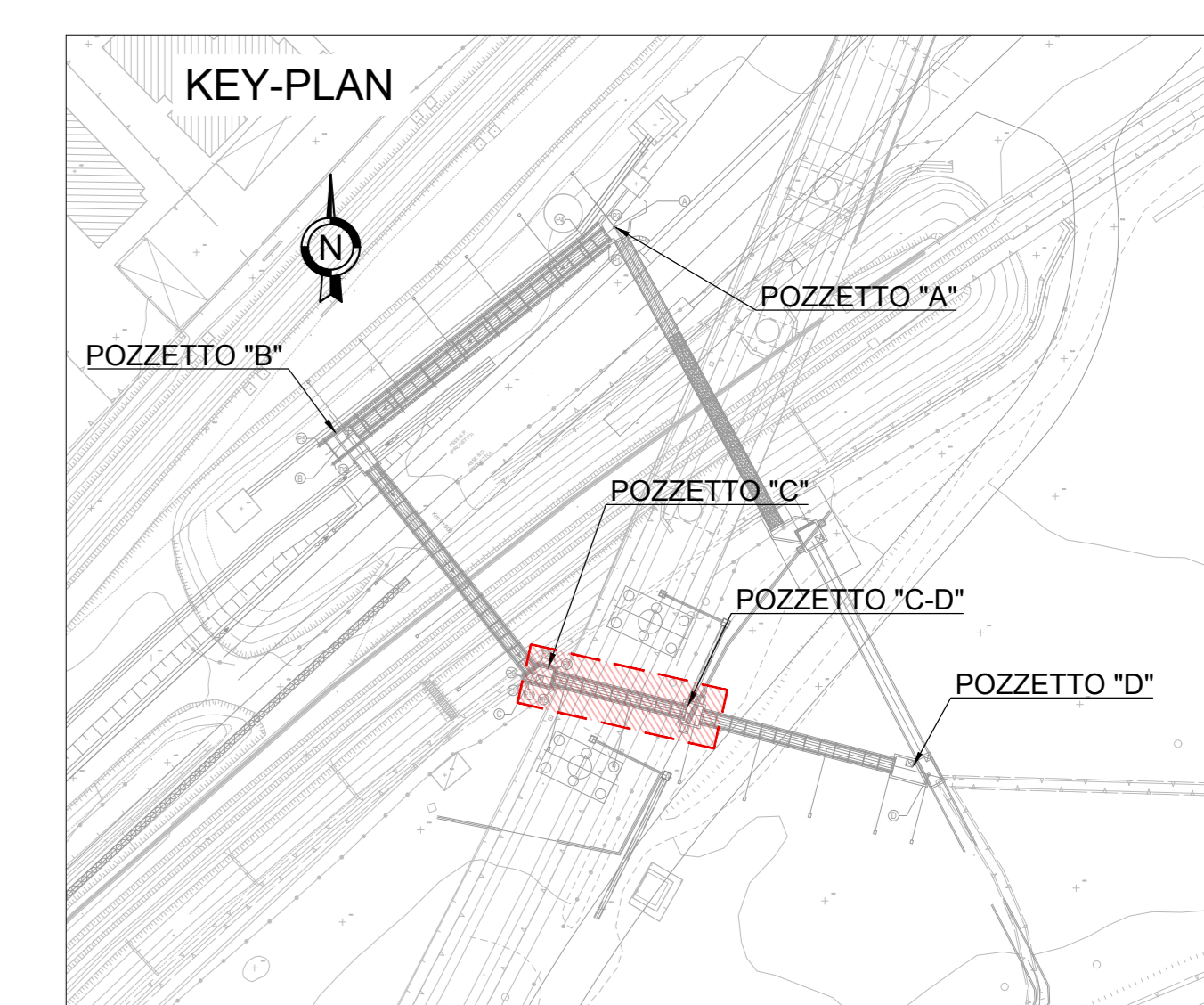
FASI 5-7-9-11-13-15-17-19-21-23-25-27: RIPETIZIONE DELLA FASE 3 PER LO SPOSTAMENTO IN POSIZIONE DI VARO DEI CONCI 3,4,.....,14.

TRATTO B-C_FASE 29: DEMOLIZIONE PARZIALE DEI MICROPALI DEL POZZETTO "C" ED AVANZAMENTO DEI CONCI



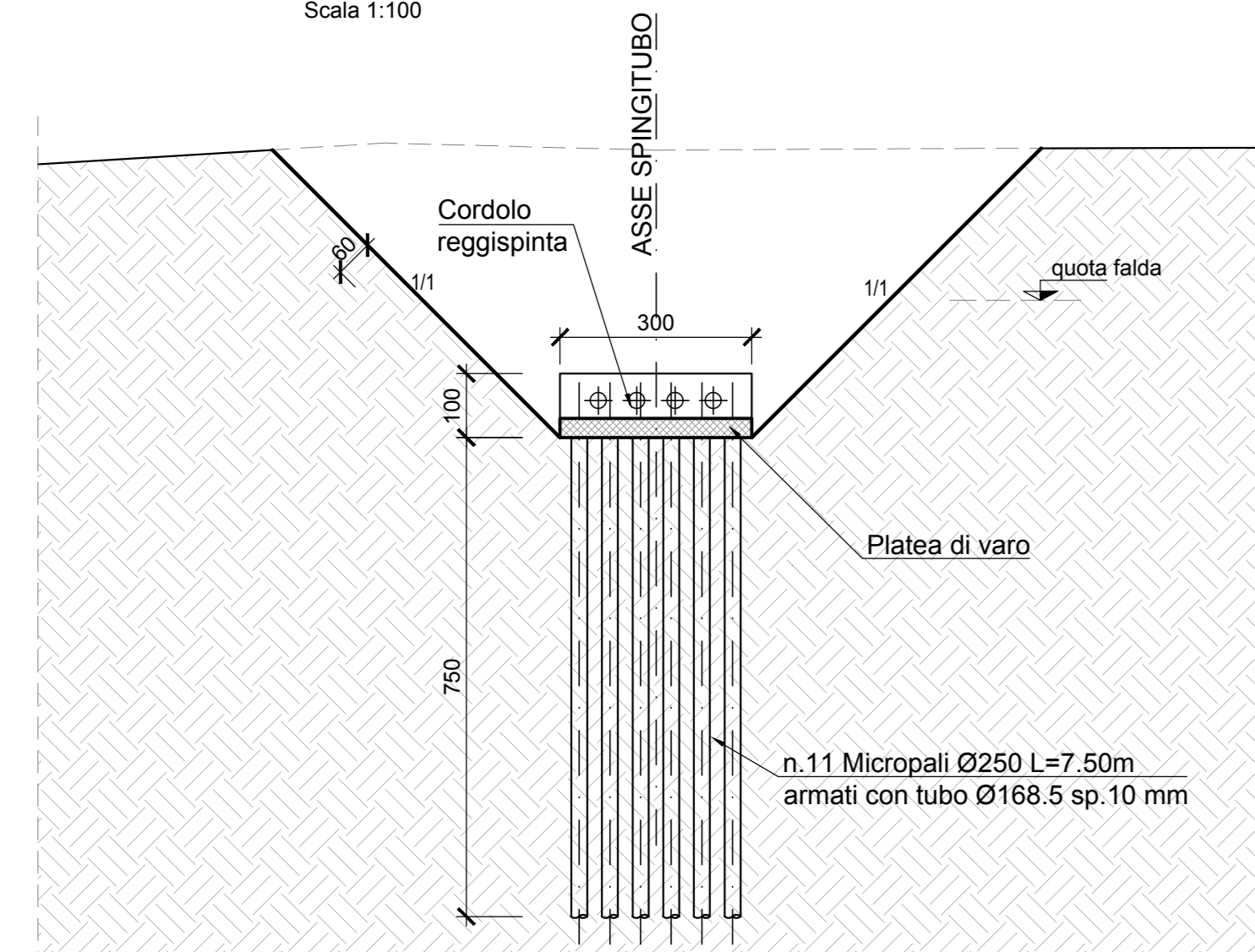
TRATTO B-C SEQUENZA FASI ESECUTIVE

FASE 0: REALIZZAZIONE CAMPO POZZI, ATTIVAZIONE P201-P202-P203-P204 E SCAVO PER LA REALIZZAZIONE DELLA CAMERA DI SPINTA;
 FASE 1: REALIZZAZIONE DELLA CAMERA DI SPINTA (MICROPALI Ø250, CORDOLO REGGISPINTA E PLATEA DI VARO) E DELLE PARATIE DI MICROPALI DEL POZZETTO "C";
 FASE 2: ATTIVAZIONE POZZI P205-P206-P207-P208, VARO A SPINTA DEL CONCIO 1;
 FASE 3: SPOSTAMENTO IN POSIZIONE DI VARO DEL CONCIO 2;
 FASE 4: AVANZAMENTO DEI CONCI 1 E 2;
 FASE 5: RIPETIZIONE DELLA FASE 3 PER LO SPOSTAMENTO IN POSIZIONE DI VARO DEL CONCIO 3;
 FASE 6: RIPETIZIONE DELLA FASE 4 (AVANZAMENTO DEI CONCI 1,2 E 3);
 FASE 7: RIPETIZIONE DELLA FASE 3 PER LO SPOSTAMENTO IN POSIZIONE DI VARO DEL CONCIO 4;
 FASE 8: RIPETIZIONE DELLA FASE 4 (AVANZAMENTO DEI CONCI 1,2,3 E 4);
 FASE 9: RIPETIZIONE DELLA FASE 3 PER LO SPOSTAMENTO IN POSIZIONE DI VARO DEL CONCIO 5;
 FASE 10: RIPETIZIONE DELLA FASE 4 (AVANZAMENTO DEI CONCI DA 1 A 5);
 FASE 11: RIPETIZIONE DELLA FASE 3 PER LO SPOSTAMENTO IN POSIZIONE DI VARO DEL CONCIO 6;
 FASE 12: RIPETIZIONE DELLA FASE 4 (AVANZAMENTO DEI CONCI DA 1 A 6);
 FASE 13: RIPETIZIONE DELLA FASE 3 PER LO SPOSTAMENTO IN POSIZIONE DI VARO DEL CONCIO 7;
 FASE 14: RIPETIZIONE DELLA FASE 4 (AVANZAMENTO DEI CONCI DA 1 A 7);
 FASE 15: RIPETIZIONE DELLA FASE 3 PER LO SPOSTAMENTO IN POSIZIONE DI VARO DEL CONCIO 8;
 FASE 16: RIPETIZIONE DELLA FASE 4 (AVANZAMENTO DEI CONCI DA 1 A 8);
 FASE 17: RIPETIZIONE DELLA FASE 3 PER LO SPOSTAMENTO IN POSIZIONE DI VARO DEL CONCIO 9;
 FASE 18: RIPETIZIONE DELLA FASE 4 (AVANZAMENTO DEI CONCI DA 1 A 9);
 FASE 19: RIPETIZIONE DELLA FASE 3 PER LO SPOSTAMENTO IN POSIZIONE DI VARO DEL CONCIO 10;
 FASE 20: RIPETIZIONE DELLA FASE 4 (AVANZAMENTO DEI CONCI DA 1 A 10);
 FASE 21: RIPETIZIONE DELLA FASE 3 PER LO SPOSTAMENTO IN POSIZIONE DI VARO DEL CONCIO 11;
 FASE 22: RIPETIZIONE DELLA FASE 4 (AVANZAMENTO DEI CONCI DA 1 A 11);
 FASE 23: RIPETIZIONE DELLA FASE 3 PER LO SPOSTAMENTO IN POSIZIONE DI VARO DEL CONCIO 12;
 FASE 24: RIPETIZIONE DELLA FASE 4 (AVANZAMENTO DEI CONCI DA 1 A 12);
 FASE 25: RIPETIZIONE DELLA FASE 3 PER LO SPOSTAMENTO IN POSIZIONE DI VARO DEL CONCIO 13;
 FASE 26: RIPETIZIONE DELLA FASE 4 (AVANZAMENTO DEI CONCI DA 1 A 13);
 FASE 27: RIPETIZIONE DELLA FASE 3 PER LO SPOSTAMENTO IN POSIZIONE DI VARO DEL CONCIO 14;
 FASE 28: RIPETIZIONE DELLA FASE 4 CON AVANZAMENTO DEI CONCI, DA 1 A 14, FINO AL POZZETTO "C";
 FASE 29: DEMOLIZIONE PARZIALE DEI MICROPALI DEL POZZETTO "C" ED AVANZAMENTO DEI CONCI.

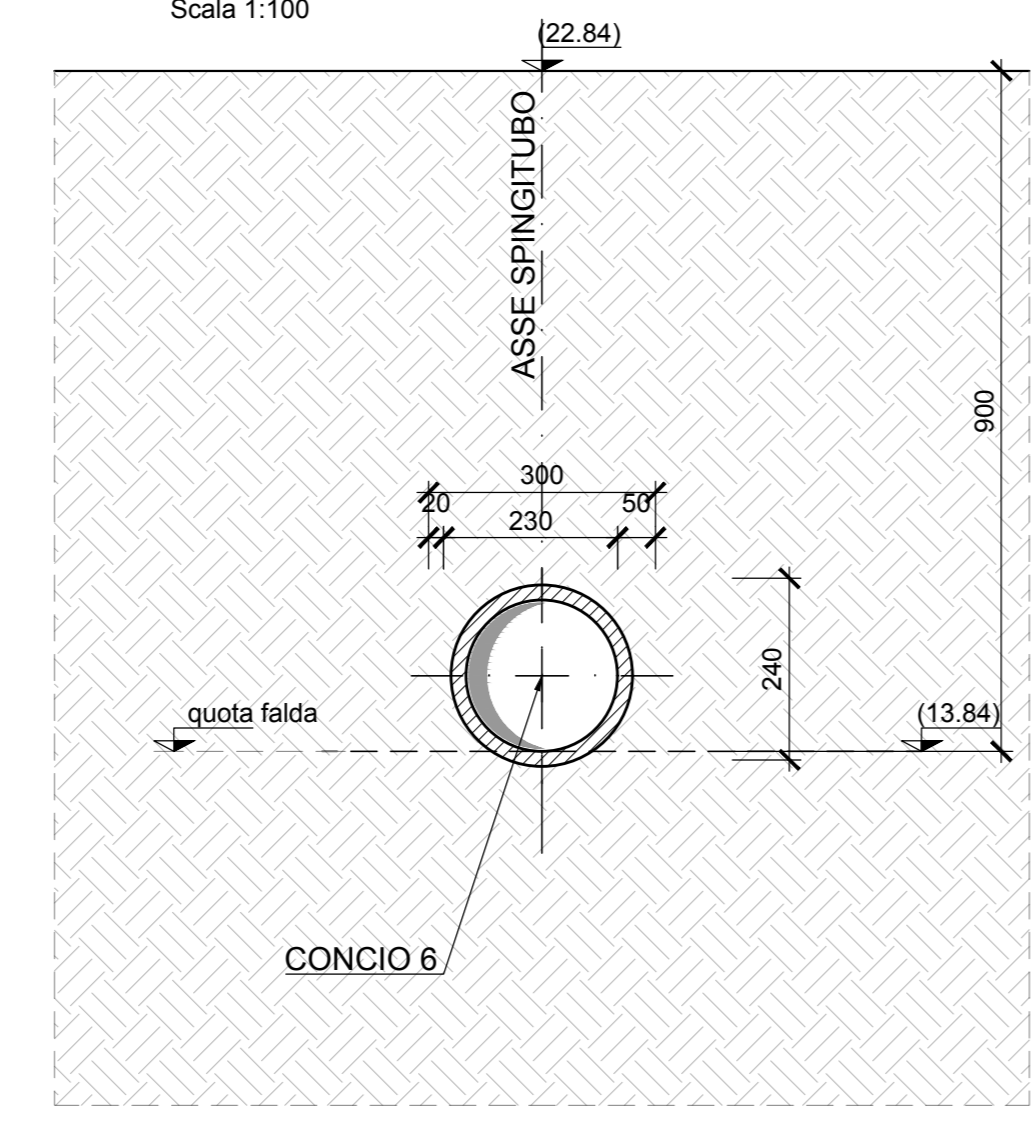


Il riporto degli scavi dovrà essere effettuato utilizzando i seguenti materiali con riferimento alla classificazione delle terre di cui alla norma UNI 11531-1/2014:
 - A1, A2, A3 se provenienti da cave di prestito;
 - A1, A2, A3, A4 se provenienti dagli scavi.
 Il materiale dovrà essere messo in opera a strati di spessore non superiore a 50 cm (materiale sciolto); per il materiale dei gruppi A2 e A4 gli strati dovranno avere spessore non superiore a 30 cm (materiale sciolto).

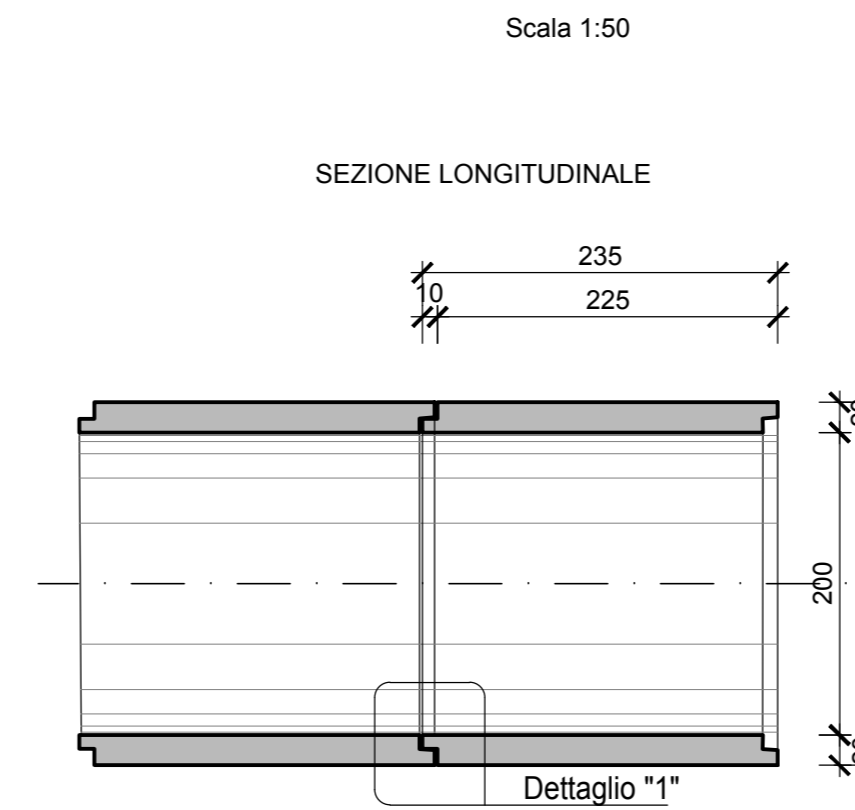
SEZIONE X-X



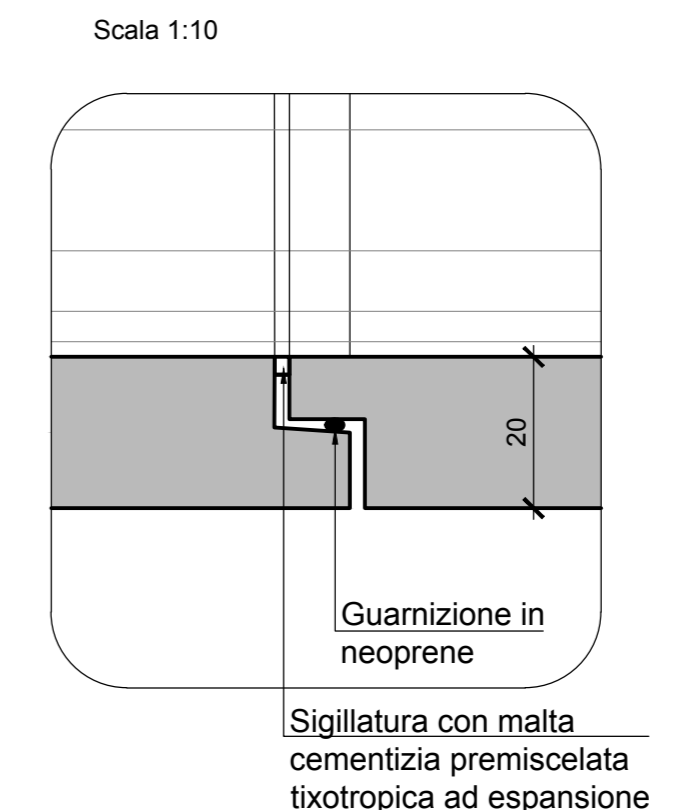
SEZIONE Y-Y



PARTICOLARE CONCI



DETTAGLIO *1*



COMMITTENTE: **RFI** RETE FERROVIARIA ITALIANA GRUPPO FERROVIE DELLO STATO ITALIANO

DIREZIONE LAVORI: **ITALFERR** GRUPPO FERROVIE DELLO STATO ITALIANO

APPALTATORE: **salini impregilo** MANDATARIA; **ASTALDI** MANDANTE

PROGETTAZIONE: **SYSTRA** MANDATARIA; **SOTECNI** MANDANTE; **ROCKSOIL** MANDANTE

PROGETTO ESECUTIVO

LINEA FERROVIARIA NAPOLI - BARI, TRATTA NAPOLI-CANCELLO, IN VARIANTE TRA LE PK 0+000 E PK 15+585, INCLUSE LE OPERE ACCESSORIE, NELL'AMBITO DEGLI INTERVENTI DI CUI AL D.L. 133/2014, CONVERTITO IN LEGGE 164 / 2014

DISEGNO

IN - INTERFERENZE ED OPERE IDRAULICHE
 IN08 - DEVIAZIONE COLLETTORE "C": TOMBINO SCATOLARE AL KM 0+497
 FASI ESECUTIVE - Tav.2

APPALTATORE	PROGETTAZIONE
DIRETTORE TECNICO Ing. M. PANISI	DIRETTORE DELLA PROGETTAZIONE Ing. A. CHECCHI

COMMESSA	LOTTO	FASE	ENTE TIPO DOC.	OPERA/DISCIPLINA	PROGR.	REV.	SCALA:
IF1M	00	E	ZZ	AZ	IN0800	003	B VAR.

Rev.	Descrizione	Redatto	Data	Verificato	Data	Approvato	Data	Autorizzato	Data
A	EMMISSIONE	TRANAISE	10/09/18	MARTUSCELLI	10/09/18	PAZZA	10/09/18	MARTUSCELLI	
B	EMMISSIONE PER REV	TRANAISE	10/09/18	MARTUSCELLI	11/09/18	PAZZA	11/09/18		

File: IF1M 0 0 E ZZ AZ IN 08 0 003 B DWG n. Elab: 10/09/18