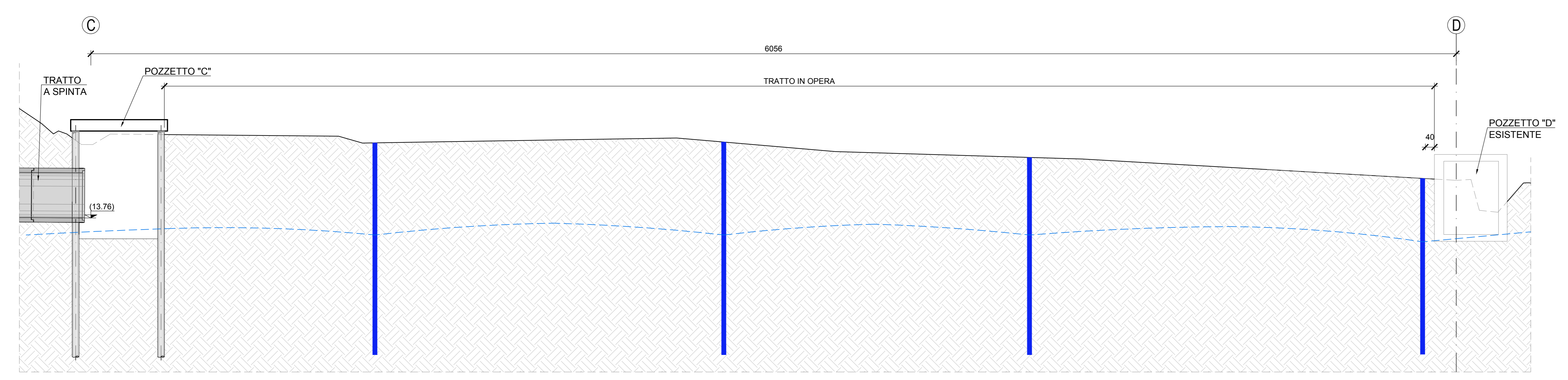
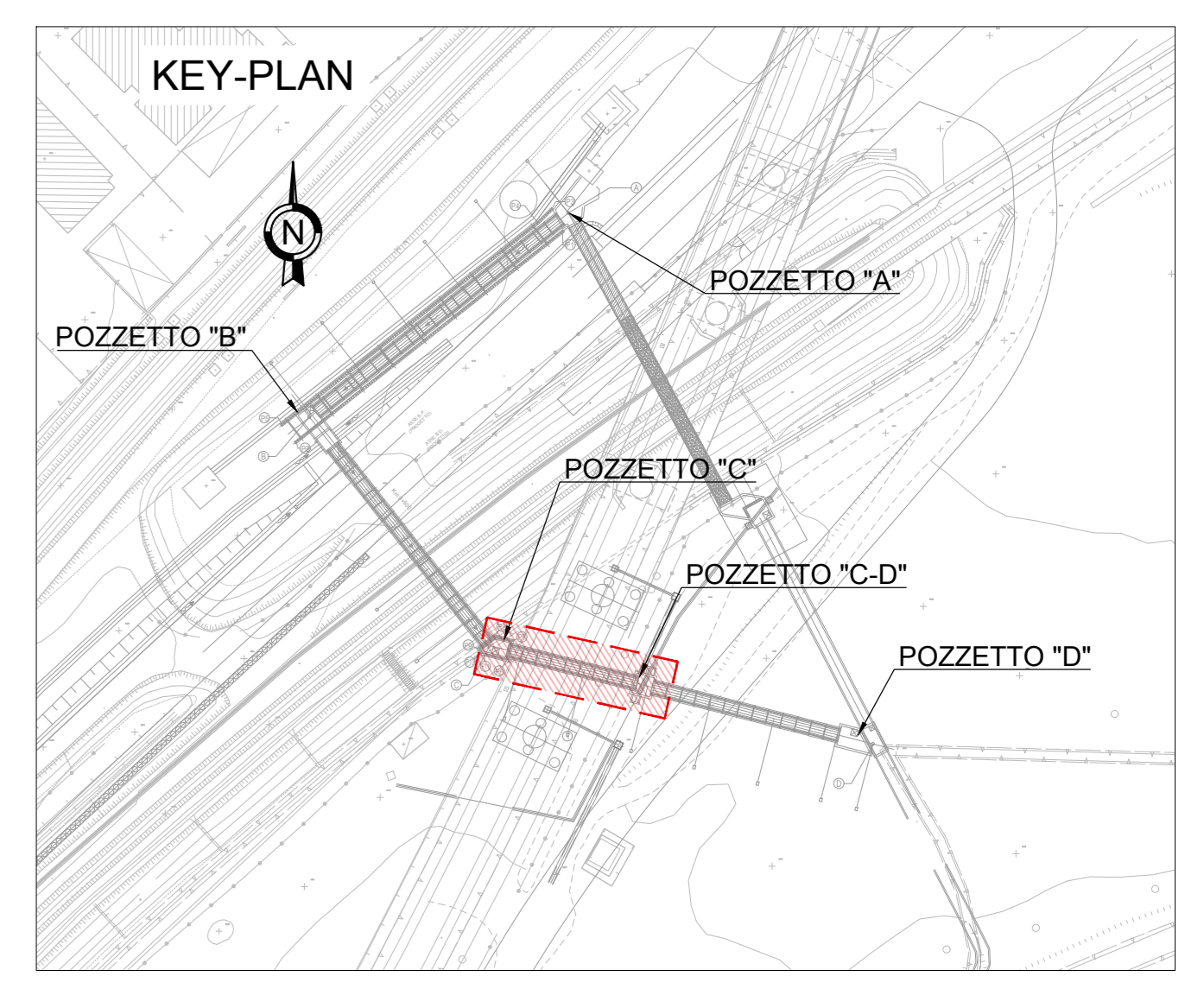


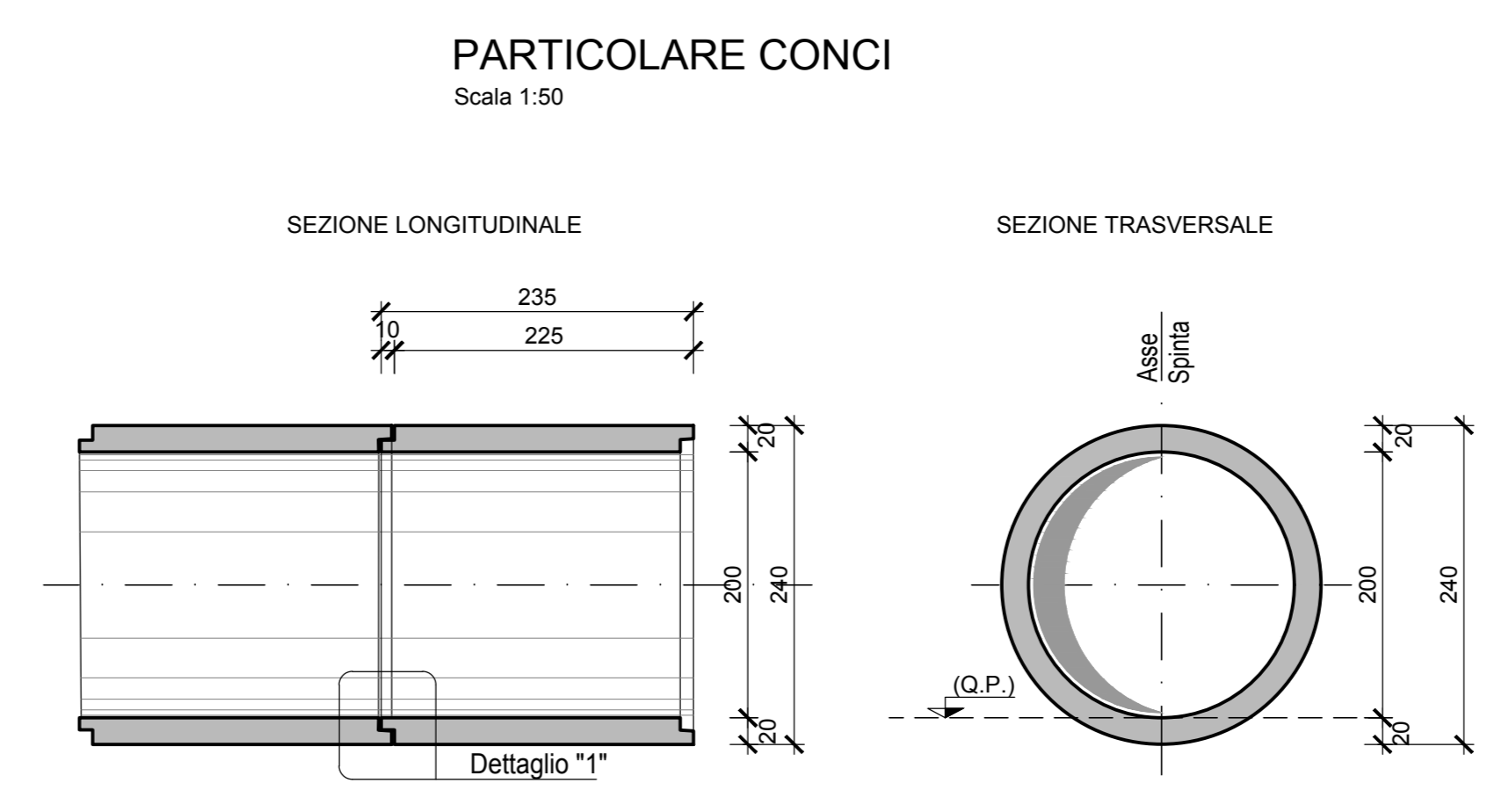
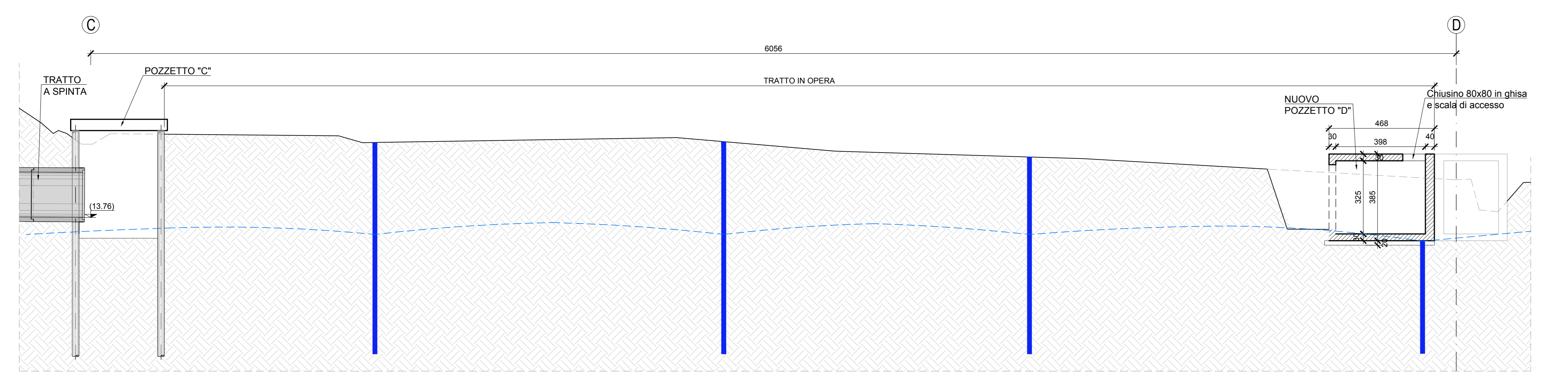
TRATTO C-D\_FASE 1: REALIZZAZIONE E MESSA IN FUNZIONE DEI POZZI



**TRATTO C-D**  
**SEQUENZA FASI ESECUTIVE**  
 FASE 1: REALIZZAZIONE E MESSA IN FUNZIONE DEI POZZI;  
 FASE 2: SCAVO E REALIZZAZIONE POZZETTO "D";  
 FASE 3: SCAVO E POSA IN OPERA TUBAZIONE Ø2000 E PRIMO TRATTO "C-D";  
 FASE 4: REALIZZAZIONE POZZETTO "C-D";  
 FASE 5: POSA IN OPERA TUBAZIONE Ø2000 E SECONDO TRATTO "C-D";  
 FASE 6: REALIZZAZIONE POZZETTO "C" E INNESTO TUBAZIONE Ø2000;

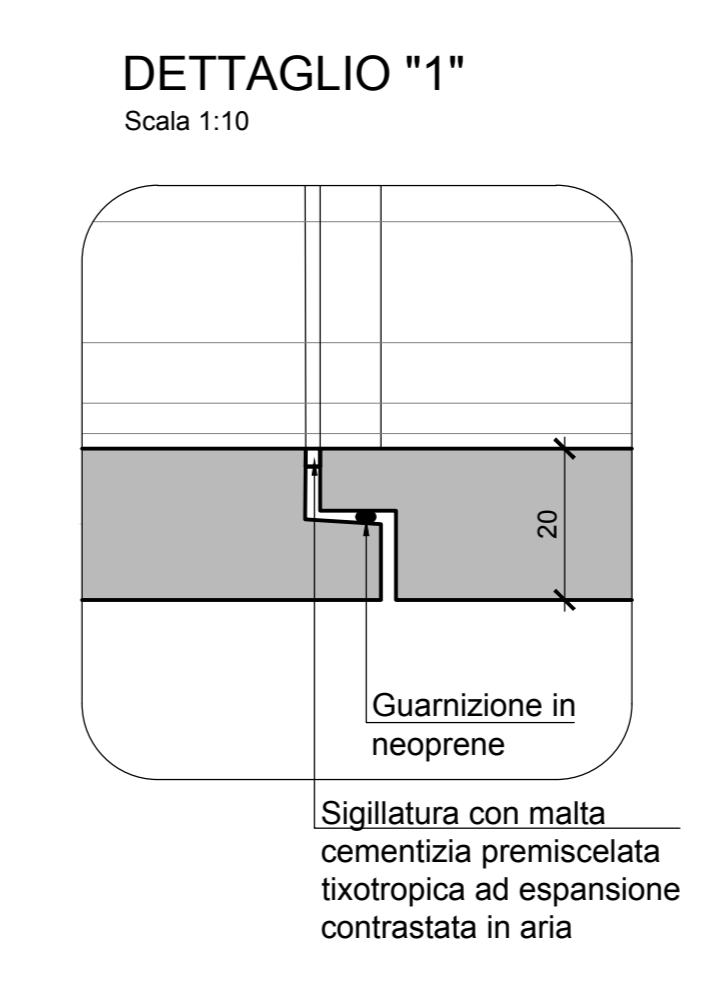
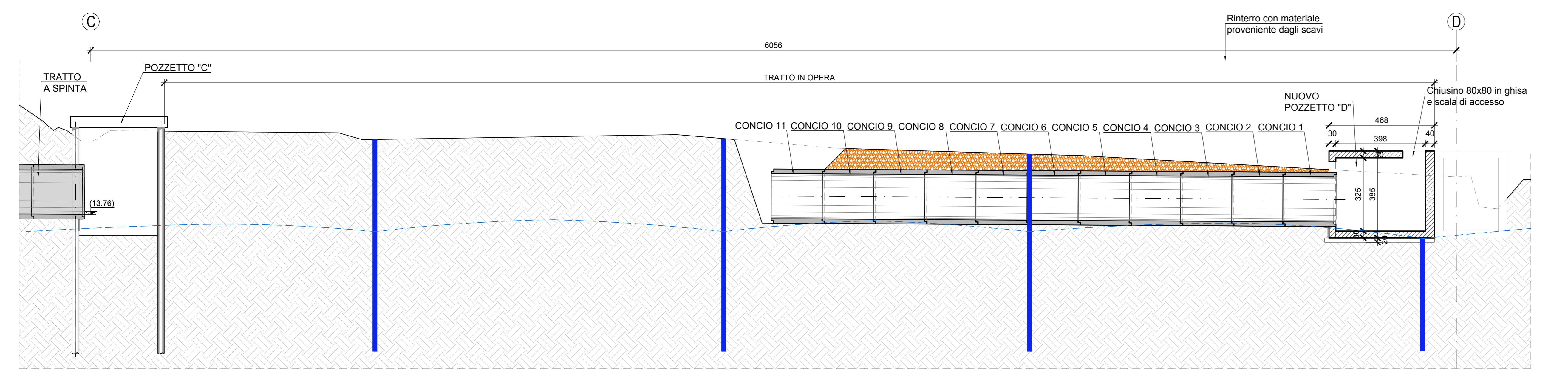


TRATTO C-D\_FASE 2: SCAVO E REALIZZAZIONE POZZETTO "D"



Il rinterro degli scavi dovrà essere effettuato utilizzando i seguenti materiali con riferimento alla classificazione delle terre di cui alla norma UNI 11531-1/2014:  
 - A1, A2, A3 se provenienti da cave di prestito;  
 - A1, A2, A3, A4 se provenienti dagli scavi.  
 Il materiale dovrà essere messo in opera a strati di spessore non superiore a 50 cm (materiale sciolto); per il materiale dei gruppi A2 e A4 gli strati dovranno avere spessore non superiore a 30 cm (materiale sciolto).

TRATTO C-D\_FASE 3: SCAVO E POSA IN OPERA TUBAZIONE Ø2000 E PRIMO TRATTO "C-D"



COMMITTENTE: **RFI** RETE FERROVIARIA ITALIANA GRUPPO FERROVIE DELLO STATO ITALIANE

DIREZIONE LAVORI: **ITALFERR** GRUPPO FERROVIE DELLO STATO ITALIANE

APPALTATORE: **salini impregilo** MANDATARIA: **ASTALDI** MANDANTE:

PROGETTAZIONE: **SYSTRA** MANDATARIA: **SOTECNI** MANDANTE: **ROCKSOIL**

**PROGETTO ESECUTIVO**  
**LINEA FERROVIARIA NAPOLI - BARI, TRATTA NAPOLI-CANCELLO, IN VARIANTE TRA LE PK 0+000 E PK 15+585, INCLUSE LE OPERE ACCESSORIE, NELL'AMBITO DEGLI INTERVENTI DI CUI AL D.L. 133/2014, CONVERTITO IN LEGGE 164 / 2014**  
 DISEGNO  
 IN - INTERFERENZE ED OPERE IDRAULICHE  
 IN08 - DEVIAZIONE COLLETTORE "C": TOMBINO SCATOLARE AL KM 0+497  
 FASI ESECUTIVE - Tav. 3

APPALTATORE	PROGETTAZIONE
DIRETTORE TECNICO Ing. M. PANISI	DIRETTORE DELLA PROGETTAZIONE Ing. A. CHECCHI

COMMESSA	LOTTO	FASE	ENTE TIPO DOC.	OPERA/DISCIPLINA	PROGR.	REV.	SCALA:
I F 1 M	0 0	E	Z Z	A Z	I N 0 8 0 0	0 0 4	B VAR.

Rev.	Descrizione	Redatto	Data	Verificato	Data	Approvato	Data	Autorizzato	Data
A	EMMISSIONE	TRAMANESE	10/09/18	MARTUSCELLI	10/09/18	PAZZA	10/09/18	MARTUSCELLI	
B	EMMISSIONE PER REV	TRAMANESE	10/09/18	MARTUSCELLI	11/09/18	PAZZA	11/09/18		

File: I F 1 M 0 0 E Z Z AZ IN 08 0 0 0 0 0 0 4 B DWG n. Elab: 10/09/18