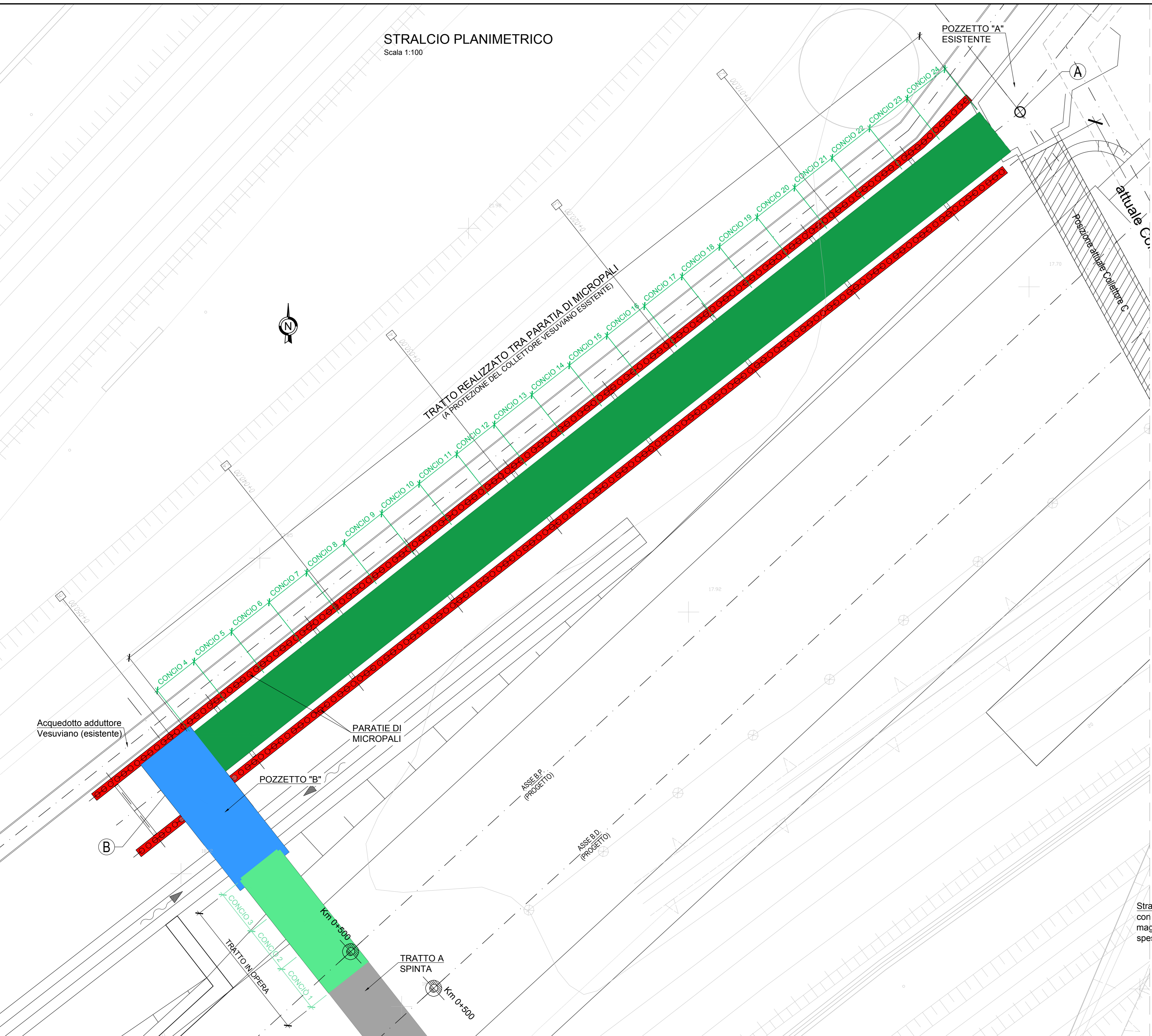
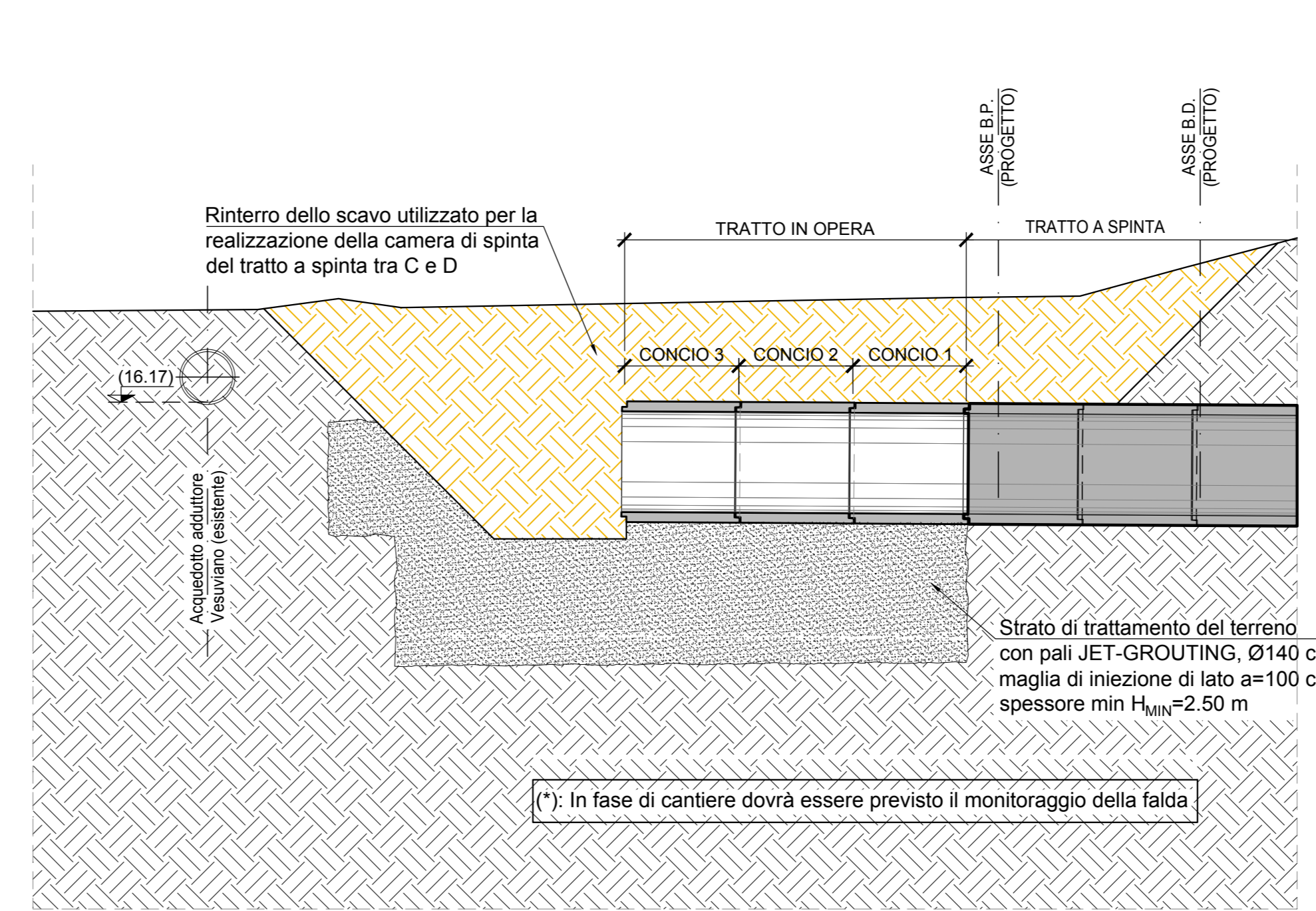


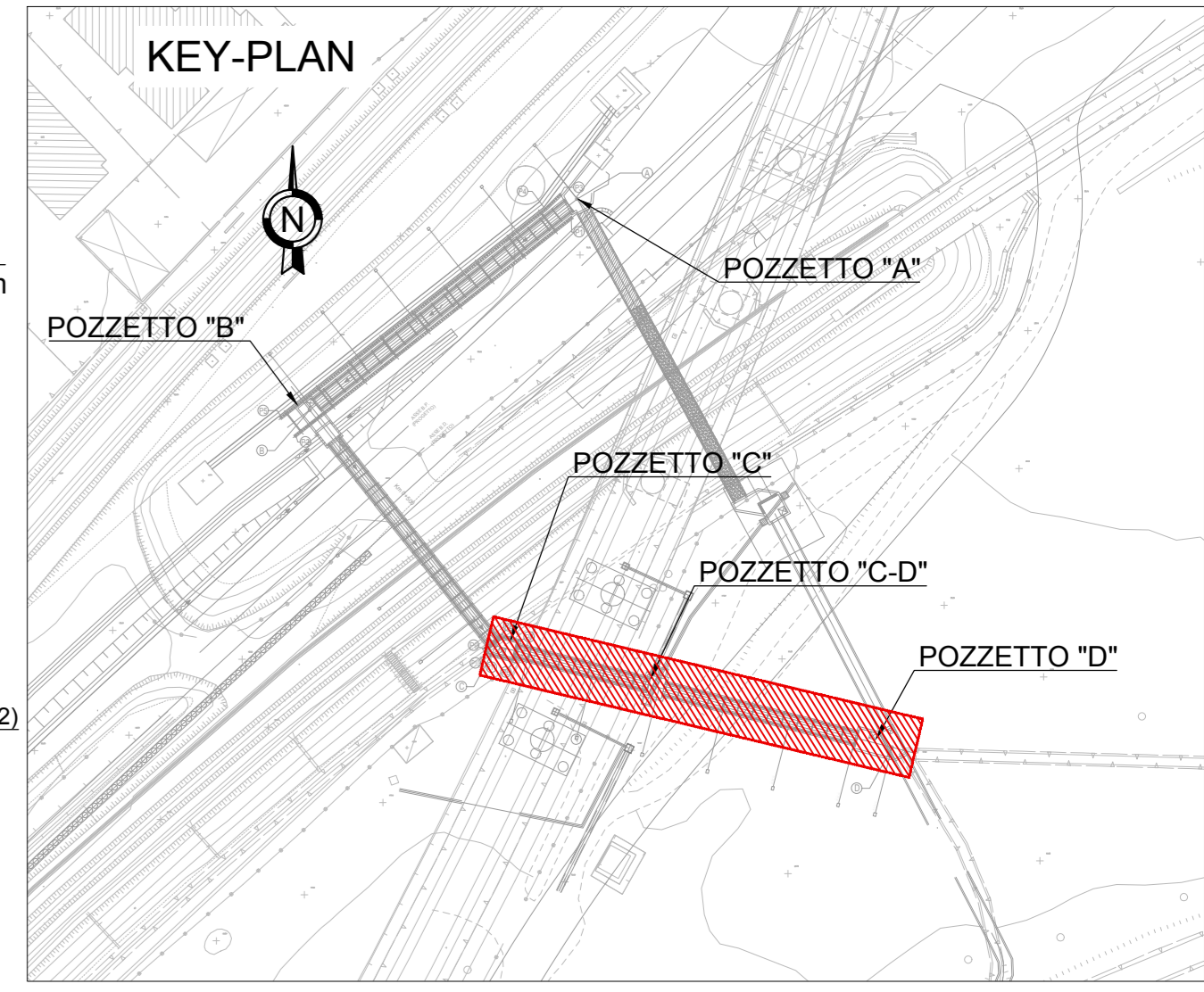
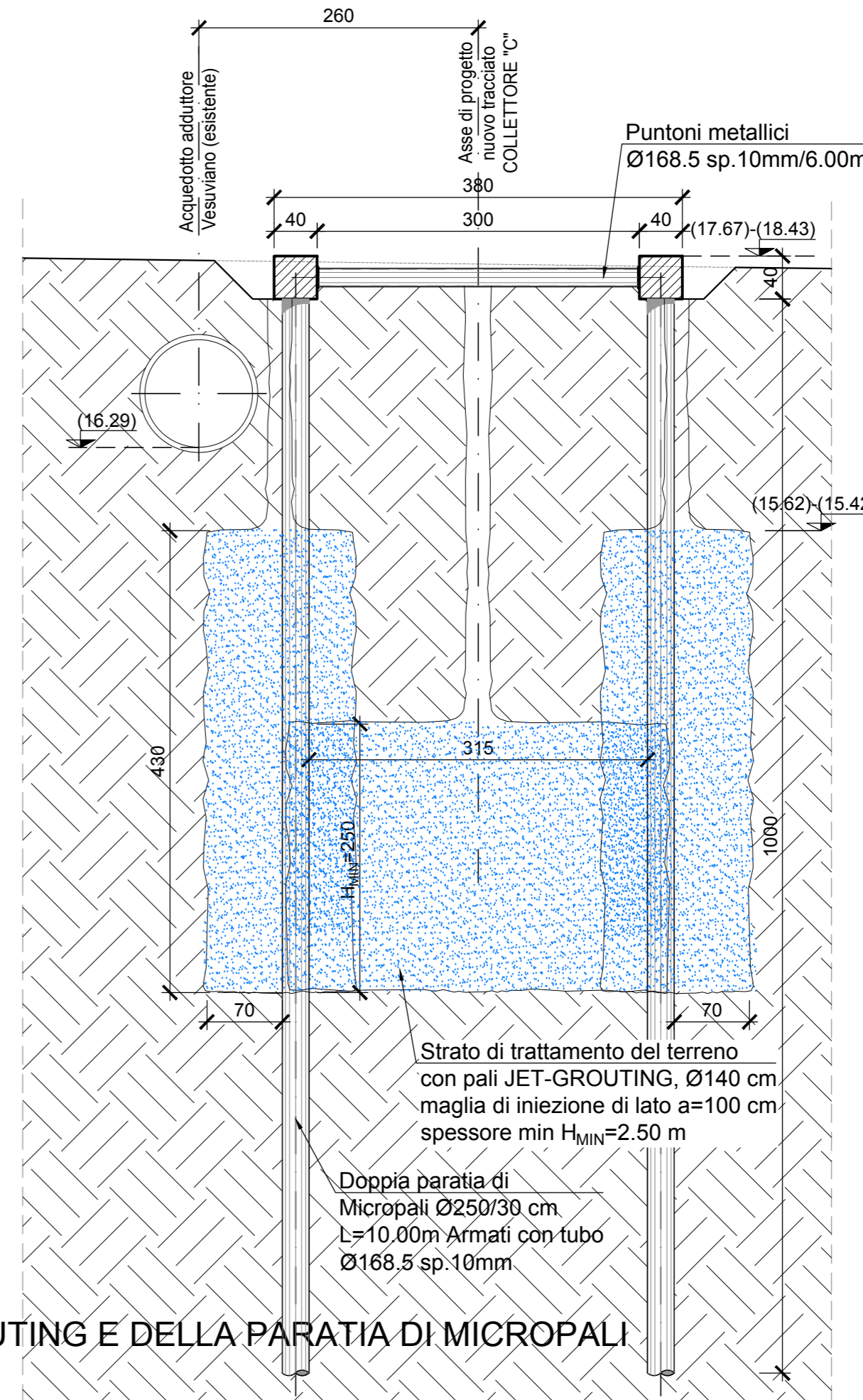
**STRALCIO PLANIMETRICO**  
Scala 1:100



**TRATTO A-B\_FASE 1: REALIZZAZIONE DEL TRATTO IN OPERA E RINTERRO DELLO SCAVO**

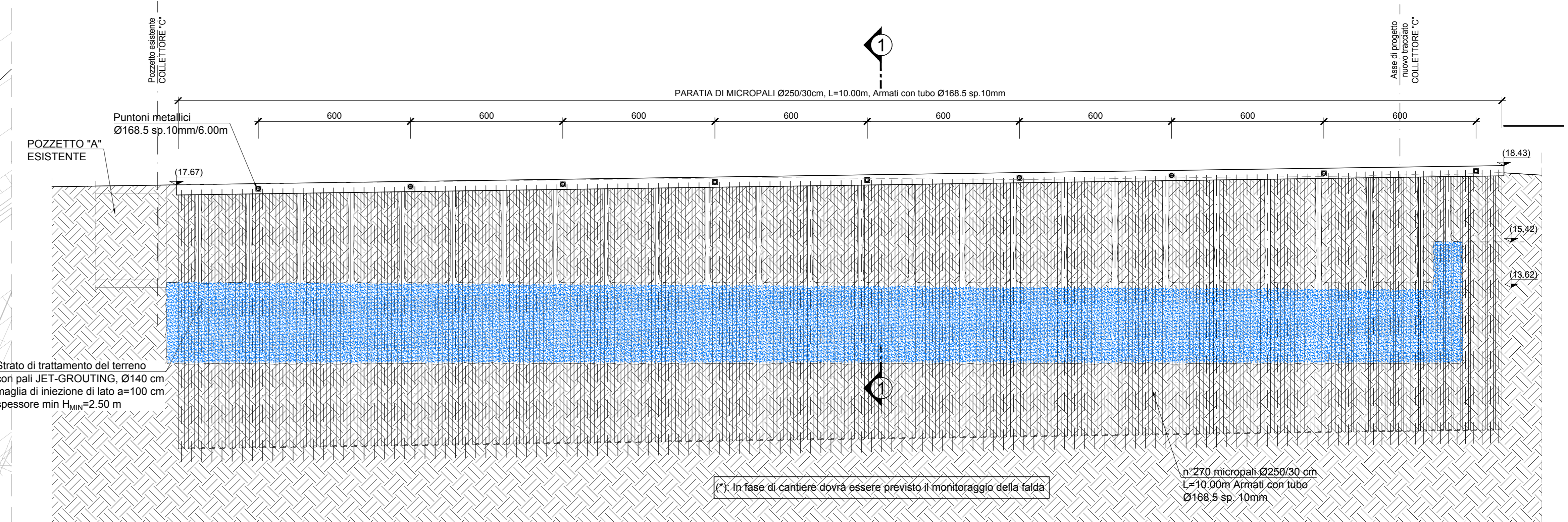


**SEZIONE 1-1 - FASE 2**  
Scala 1:50

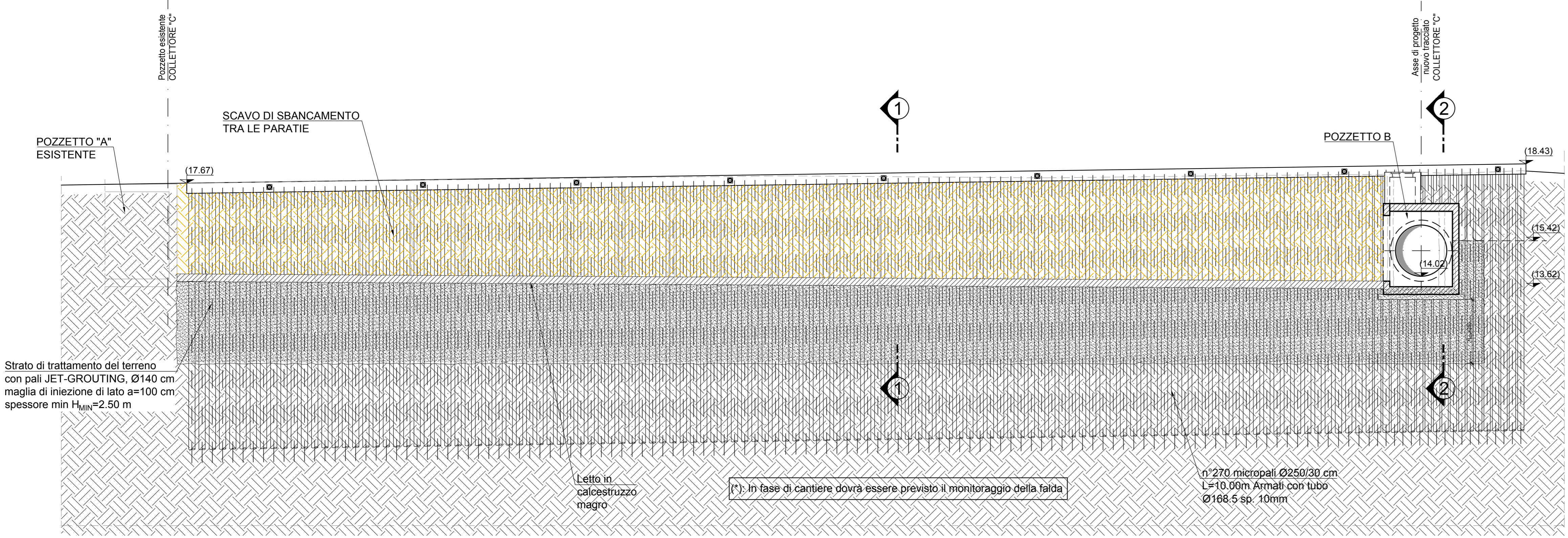


Il rinterro degli scavi dovrà essere effettuato utilizzando i seguenti materiali con riferimento alla classificazione delle terre di cui alla norma UNI 11531-1/2014:  
- A1, A2, A3 se provenienti da cave di prestito;  
- A1, A2, A3, A4 se provenienti dagli scavi.  
Il materiale dovrà essere messo in opera a strati di spessore non superiore a 50 cm (materiale sciolto); per il materiale dei gruppi A2 e A4 gli strati dovranno avere spessore non superiore a 30 cm (materiale sciolto).

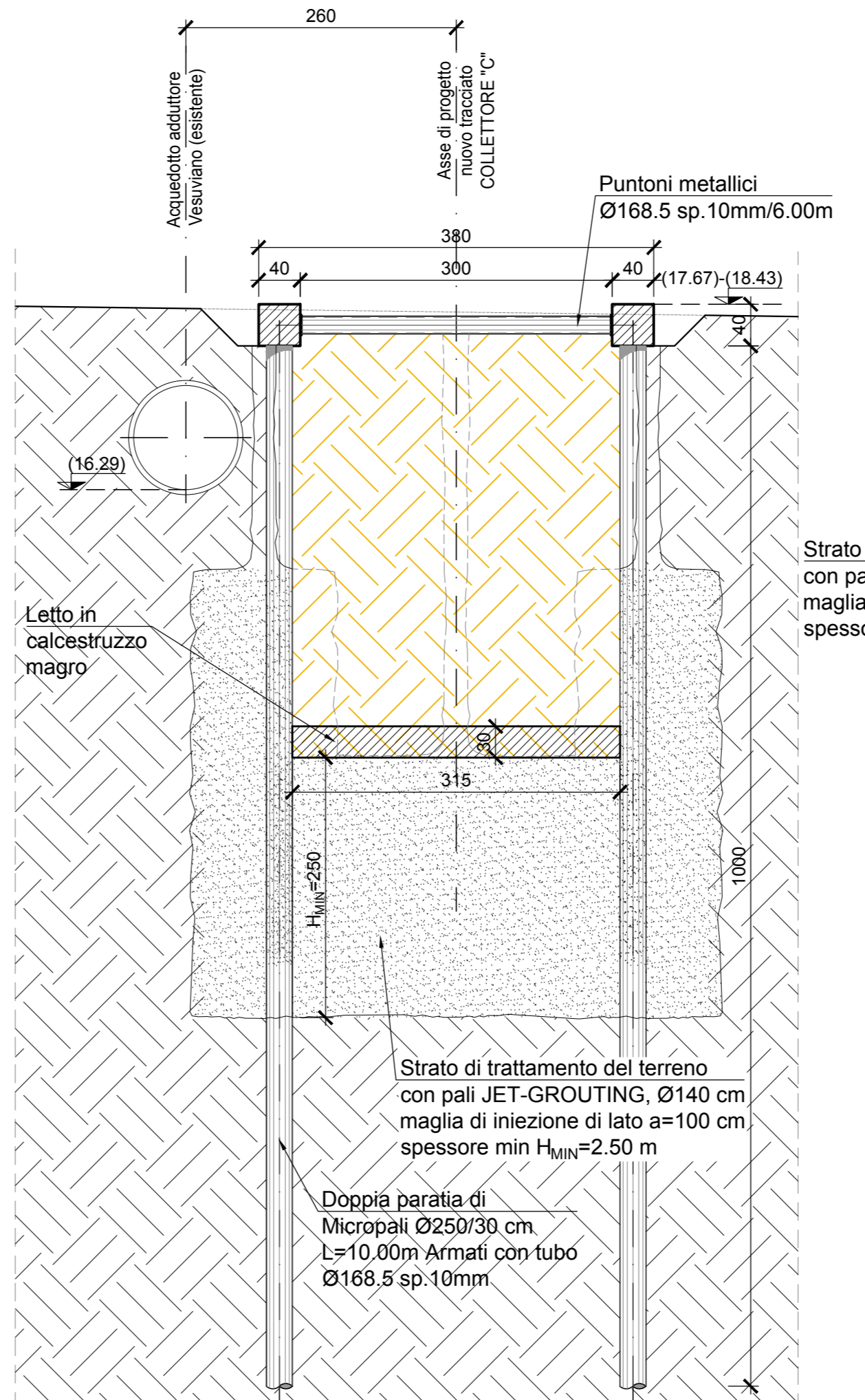
**TRATTO A-B\_FASE 2: REALIZZAZIONE DEL TAPPO DI FONDO IN JET-GROUTING E DELLA PARATIA DI MICROPALI**



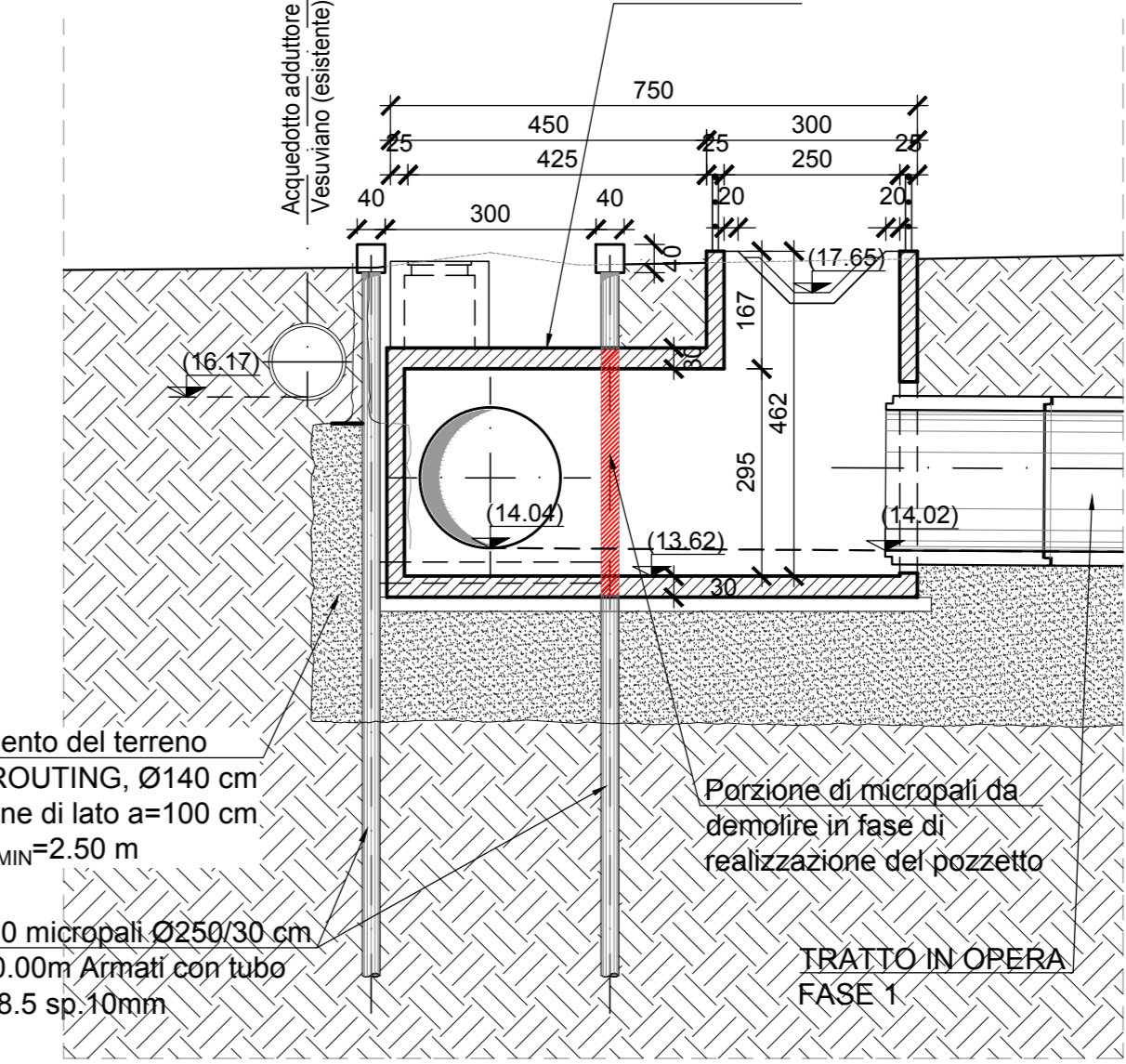
**TRATTO A-B\_FASE 3: REALIZZAZIONE DELLO SCAVO DI SBANCAMENTO TRA LE PARATIE E DEL LETTO IN CALCESTRUZZO MAGRO, REALIZZAZIONE DEL NUOVO POZZETTO "B"**



**SEZIONE 1-1 - FASE 3**  
Scala 1:50



**SEZIONE 2-2 - FASE 3**  
Scala 1:100



**TRATTO A-B SEQUENZA FASI ESECUTIVE**

FASE 1: REALIZZAZIONE DEL TRATTO IN OPERA (CONCI 1, 2 E 3) E RINTERRO DELLO SCAVO UTILIZZATO PER LA REALIZZAZIONE DELLA CAMERA DI SPINTA DEL TRATTO TRA C E D;  
FASE 2: REALIZZAZIONE DEL TAPPO DI FONDO IN JET-GROUTING E DELLA PARATIA DI MICROPALI Ø250 a PASSO 0,30m, L=10,00m, ARMATI CON TUBO Ø168,5 sp.10mm;  
FASE 3: REALIZZAZIONE DELLO SCAVO DI SBANCAMENTO TRA LE PARATIE E DEL LETTO IN CALCESTRUZZO MAGRO, REALIZZAZIONE DEL NUOVO POZZETTO "B" (COME DA ELABORATO GRAFICO IF1M 0.0.E.ZZ.08.00.000);  
FASE 4: REALIZZAZIONE DEL TRATTO DI TUBO A-B MEDIANTE POSIZIONAMENTO DEI CONCI DA A 24 E REALIZZAZIONE DEL COLLEGAMENTO TRA IL NUOVO TRATTO DEL "COLLETTORE C" ED IL "POZZETTO A" ESISTENTE.

COMMITTENTE: **RFI** RETE FERROVIARIA ITALIANA GRUPPO FERROVIE DELLO STATO ITALIANO

DIREZIONE LAVORI: **ITALFERR** GRUPPO FERROVIE DELLO STATO ITALIANO

APPALTATORE: **salini impregilo** MANDATARIA: **ASTALDI**

PROGETTAZIONE: **SYSTRA** MANDATARIA: **SOTECNI** **ROCKSOIL**

**PROGETTO ESECUTIVO**

**LINEA FERROVIARIA NAPOLI - BARI, TRATTA NAPOLI-CANCELLO, IN VARIANTE TRA LE PK 0+000 E PK 15+585, INCLUSE LE OPERE ACCESSORIE, NELL'AMBITO DEGLI INTERVENTI DI CUI AL D.L. 133/2014, CONVERTITO IN LEGGE 164 / 2014**

DISEGNO

IN - INTERFERENZE ED OPERE IDRAULICHE  
IN08 - DEVIAZIONE COLLETTORE "C": TOMBINO SCATOLARE AL KM 0+497  
FASI ESECUTIVE - TAV.5

APPALTATORE	PROGETTAZIONE
DIRETTORE TECNICO Ing. M. PANISI	DIRETTORE DELLA PROGETTAZIONE Ing. A. CHECCHI

COMMESSA	LOTTO	FASE	ENTE TIPO DOC.	OPERA/DISCIPLINA	PROGR.	REV.	SCALA:
IF1M	00	E	ZZ	AZ	IN0800	006	B VAR.

Rev.	Descrizione	Redatto	Data	Verificato	Data	Approvato	Data	Autorizzato	Data
A	EMMISSIONE	TRAVANESI	10/09/18	MARTUSCELLI	10/09/18	PAZZA	10/09/18	MARTUSCELLI	
B	EMMISSIONE PER REV	TRAVANESI	10/09/18	MARTUSCELLI	11/09/18	PAZZA	11/09/18		

File: IF1M 0.0.E.ZZ.AZ.IN.08.0.006.B.DWG n. Edib: 1