

<b>CLIENTE</b> Snam Rete Gas S.p.A.	<b>COMMESSA</b> 662100	<b>UNITÀ</b> PRG
<b>LOCALITÀ</b> Regione Puglia - Regione Basilicata	<b>LB-D-83207</b>	
<b>PROGETTO / IMPIANTO</b> Metanodotto Massafra - Biccari	Fg. 1 di 31	<b>Rev.</b> 0

### Documentazione Fotografica

0	Emissione	Guidotti	Casati	Matteucci	Lug. '04
<b>Rev.</b>	<b>Descrizione</b>	<b>Elaborato</b>	<b>Verificato</b>	<b>Approvato</b>	<b>Data</b>

CLIENTE

Snam Rete Gas S.p.A.

LOCALITA'

Regione Puglia - Regione Basilicata

PROGETTO / IMPIANTO

Metanodotto Massafra - Biccari

COMMESSA  
xxxxxxUNITÀ  
PRG

LB-D-83207

Fg. 2 di 31

Rev.  
0

Foto 1: Massafra - Area dell'impianto esistente.



Foto 3: Palagiano - Panoramica presso la SS 106 dir.



Foto 2: Palagiano - Panoramica del tratto iniziale.



Foto 4: Palagiano - Panoramica in località La Comune.

CLIENTE

Snam Rete Gas S.p.A.

LOCALITA'

Regione Puglia - Regione Basilicata

PROGETTO / IMPIANTO

Metanodotto Massafra - Biccari

COMMESSA  
XXXXXXUNITÀ  
PRG**LB-D-83207**

Fg. 3 di 31

Rev.  
0

Foto 5: Palagianello - Percorrenza zona pianeggiante.



Foto 7: Castellaneta - Panoramica in loc. Bellarlenzo.

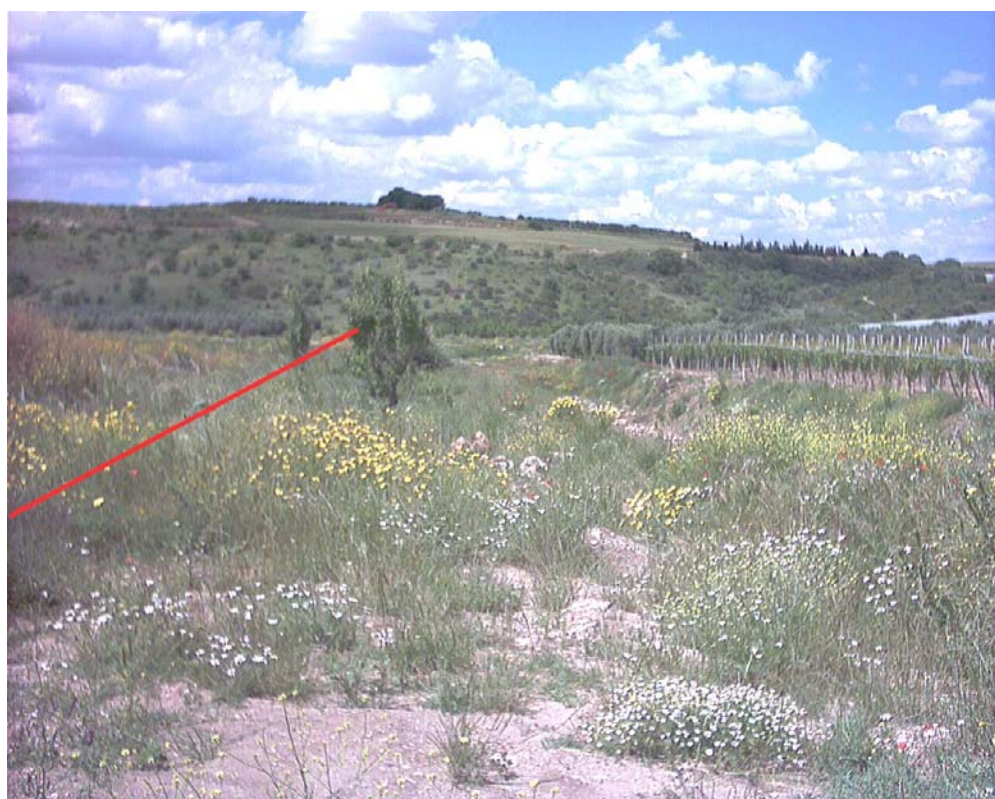


Foto 6: Palagianello - Area presso Lama di Castellaneta.

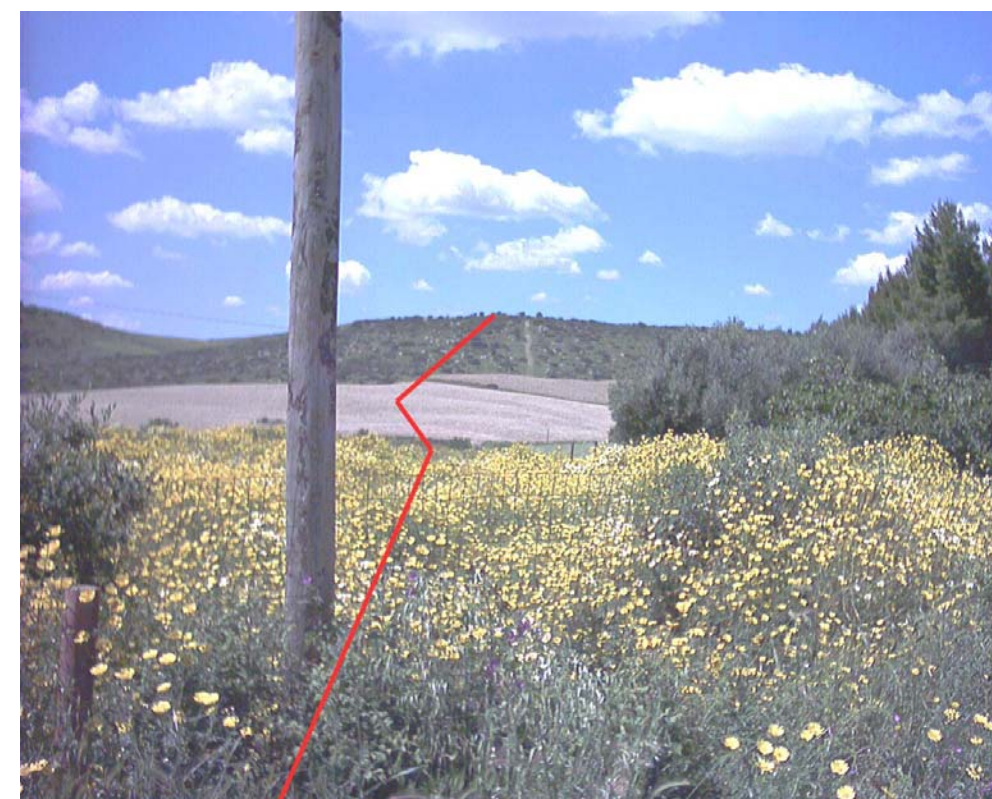


Foto 8: Castellaneta - Panoramica in loc. Mass. Val d'Oro.

CLIENTE

Snam Rete Gas S.p.A.

LOCALITA'

Regione Puglia - Regione Basilicata

PROGETTO / IMPIANTO

Metanodotto Massafra - Biccari

COMMESSA  
xxxxxxUNITÀ  
PRG**LB-D-83207**

Fg. 4 di 31

Rev.  
0

Foto 9: Castellaneta - Panoramica presso Mass. Maldarizzi.



Foto 11: Laterza - Percorrenza presso lazzo Semeraro.



Foto 10: Castellaneta - Area in loc. Mass. del Vecchio nuova.



Foto 12: Laterza - Panoramica presso Mass. Paciulli.

CLIENTE

Snam Rete Gas S.p.A.

LOCALITA'

Regione Puglia - Regione Basilicata

PROGETTO / IMPIANTO

Metanodotto Massafra - Biccari

COMMESSA  
xxxxxxUNITÀ  
PRG

LB-D-83207

Fg. 5 di 31

Rev.  
0

Foto 13: Laterza - Panoramica in loc. Mass. Ninni.



Foto 15: Laterza - Percorrenza presso Lamia Capitolò.



Foto 14: Laterza - Area in loc. Ponte delle Rene.



Foto 16: Matera - Panoramica in loc. Tuppo la Cassa.

**CLIENTE**

Snam Rete Gas S.p.A.

**LOCALITA'**

Regione Puglia - Regione Basilicata

**PROGETTO / IMPIANTO**

Metanodotto Massafra - Biccari

**COMMESSA**  
 xxxxxx

**UNITÀ**  
 PRG

**LB-D-83207**

Fg. 6 di 31

**Rev.**  
 0


Foto 17: Matera - Area presso Mass. Viziello.



Foto 19: Matera - Area presso Serra Vaccaro.



Foto 18: Matera - Tratto verso Mass. Pini di Santoro.



Foto 20: Matera - Area a SO di Mass. Fontana di Vite.

CLIENTE

Snam Rete Gas S.p.A.

LOCALITA'

Regione Puglia - Regione Basilicata

PROGETTO / IMPIANTO

Metanodotto Massafra - Biccari

COMMESSA  
xxxxxxUNITÀ  
PRG**LB-D-83207**

Fg. 7 di 31

Rev.  
0

Foto 21: Matera - Panoramica presso SS 99 "di Matera".



Foto 23: Altamura - Discesa da Serra Tonna.

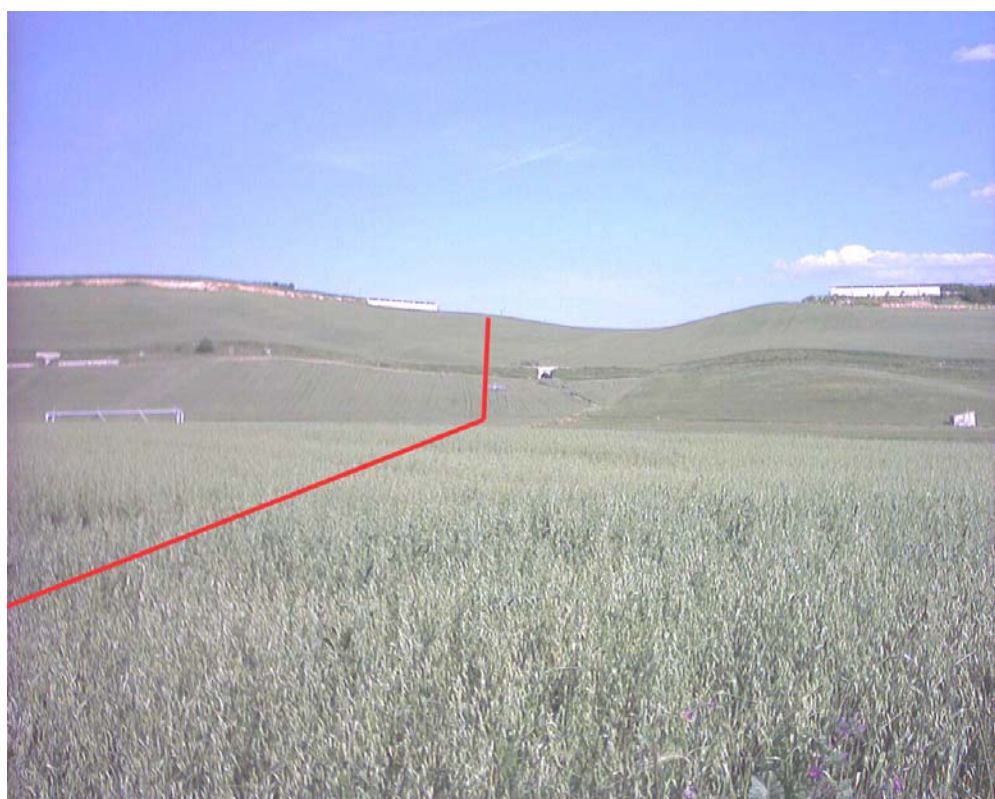


Foto 22: Matera - Discesa presso Porcile Venusio.



Foto 24: Altamura - Panoramica presso Mass. Spoldi.

COMMESSA xxxxxx	UNITÀ PRG
<b>LB-D-83207</b>	
Fg. 8 di 31	Rev. 0



Foto 25: Gravina di P. - Percorrenza presso Mass. Loglisci.



Foto 27: Gravina di P. - Area presso l'imbocco del minitunnel Pendino.



Foto 26: Gravina di P. - Percorrenza presso Valle T. Gravina.



Foto 28: Gravina di P. - Percorrenza presso Pendino.



CLIENTE

Snam Rete Gas S.p.A.

LOCALITA'

Regione Puglia - Regione Basilicata

PROGETTO / IMPIANTO

Metanodotto Massafra - Biccari

COMMESSA  
XXXXXX

UNITÀ  
PRG

**LB-D-83207**

Fg. 9 di 31

Rev.  
0



Foto 29: Gravina di P. - Percorrenza della valle del Pentecchia.



Foto 31: Gravina di P. - Percorrenza della valle del Pentecchia.



Foto 30: Gravina di P. - Percorrenza della valle del Pentecchia.



Foto 32: Gravina di P. - Percorrenza in loc. Lamacolma.

CLIENTE

Snam Rete Gas S.p.A.

LOCALITA'

Regione Puglia - Regione Basilicata

PROGETTO / IMPIANTO

Metanodotto Massafra - Biccari

COMMESSA  
xxxxxxUNITÀ  
PRG**LB-D-83207**

Fg. 10 di 31

Rev.  
0

Foto 33: Genzano - Panoramica dell'impluvio presso Piano Coperchio.



Foto 35: Genzano - Panoramica in loc. C. De Chirico.



Foto 34: Genzano - Percorrenza in loc. Andresciana.



Foto 36: Genzano - Panoramica in loc. C. De Chirico.

CLIENTE

Snam Rete Gas S.p.A.

LOCALITA'

Regione Puglia - Regione Basilicata

PROGETTO / IMPIANTO

Metanodotto Massafra - Biccari

COMMESSA  
XXXXXXUNITÀ  
PRG

LB-D-83207

Fg. 11 di 31

Rev.  
0

Foto 37: Genzano - Discesa in loc. Mercanti.



Foto 39: Spinazzola - Panoramica in loc. Capo d'Acqua.



Foto 38: Spinazzola - Risalita in loc. Cucinella.

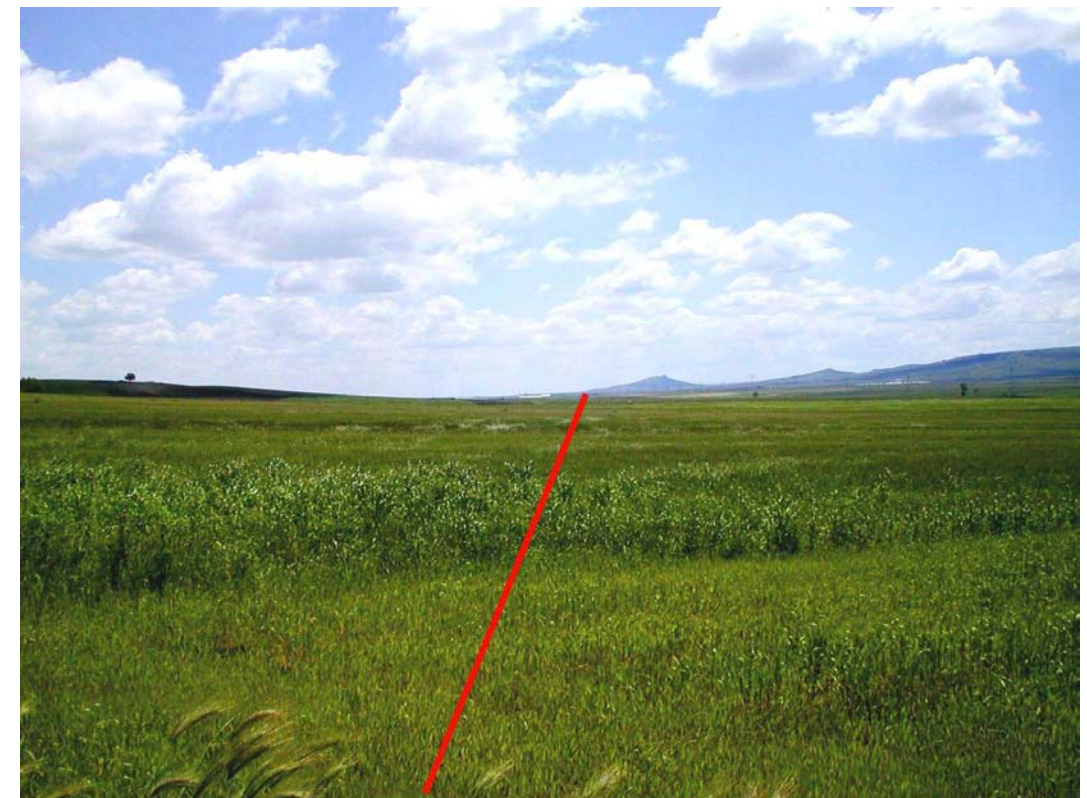


Foto 40: Spinazzola - Tratto in loc. Florio.

CLIENTE

Snam Rete Gas S.p.A.

LOCALITA'

Regione Puglia - Regione Basilicata

PROGETTO / IMPIANTO

Metanodotto Massafra - Biccari

COMMESSA  
xxxxxxUNITÀ  
PRG

LB-D-83207

Fg. 12 di 31

Rev.  
0

Foto 41: Spinzola - Tratto in loc. Masseria Podice.



Foto 43: Spinzola - Risalita presso Mass. Liscio.



Foto 42: Spinzola - Percorrenza in loc. Don Peppino.



Foto 44: Venosa - Panoramica presso Mass. Liscio.

CLIENTE

Snam Rete Gas S.p.A.

LOCALITA'

Regione Puglia - Regione Basilicata

PROGETTO / IMPIANTO

Metanodotto Massafra - Biccari

COMMESSA  
XXXXXXUNITÀ  
PRG

LB-D-83207

Fg. 13 di 31

Rev.  
0

Foto 45: Montemilone - Tratto presso la Sterpara.



Foto 47: Venosa - Panoramica in loc. Vallone Messero.



Foto 46: Venosa - Discesa presso Perillo Soprano.



Foto 48: Venosa - Risalita dall'affluente del Vallone Messero.

CLIENTE

Snam Rete Gas S.p.A.

LOCALITA'

Regione Puglia - Regione Basilicata

PROGETTO / IMPIANTO

Metanodotto Massafra - Biccari

COMMESSA  
xxxxxxUNITÀ  
PRG**LB-D-83207**

Fg. 14 di 31

Rev.  
0

Foto 49: Lavello - Panoramica del Vallone Ripone.



Foto 51: Lavello - Tratto di discesa al fosso Valle Cupa.

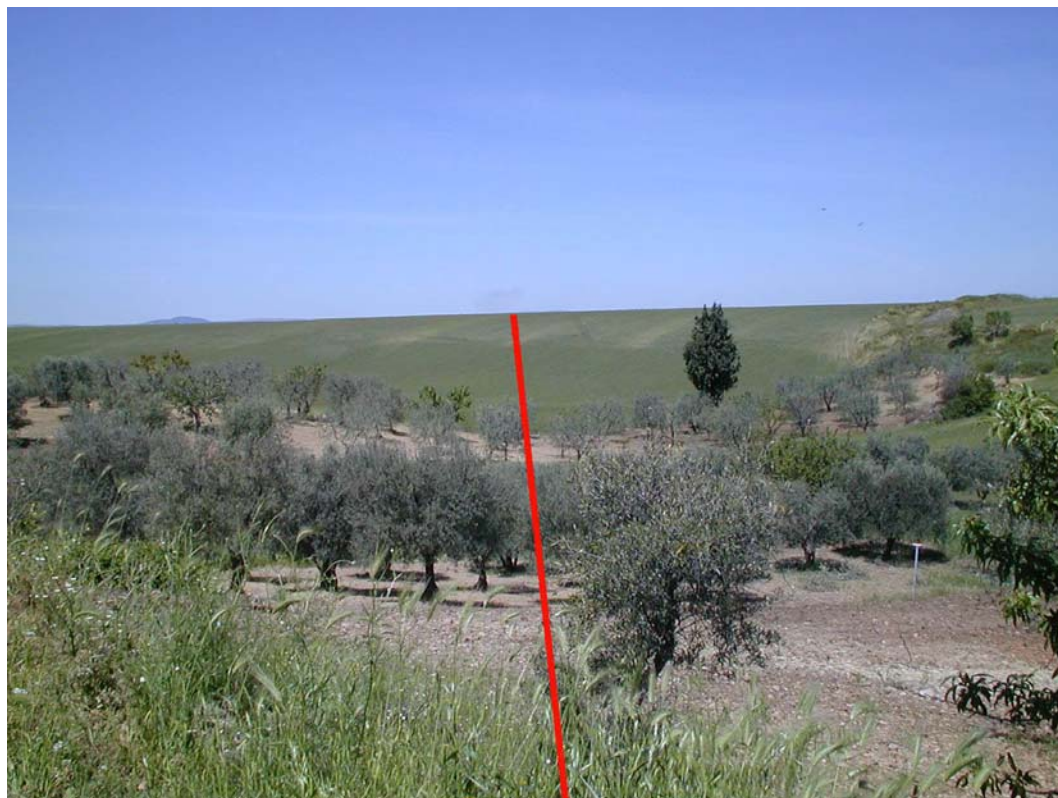


Foto 50: Lavello - Affluente del Vallone Ripone.



Foto 52: Lavello - Risalita dal fosso Valle Cupa.

CLIENTE

Snam Rete Gas S.p.A.

LOCALITA'

Regione Puglia - Regione Basilicata

PROGETTO / IMPIANTO

Metanodotto Massafra - Biccari

COMMESSA  
xxxxxxUNITÀ  
PRG**LB-D-83207**

Fg. 15 di 31

Rev.  
0

Foto 53: Lavello - Tratto in località Posta Ricci.



Foto 55: Lavello - Discesa al torrente Olivento.



Foto 54: Lavello - Discesa dalla loc. Caspitiello.



Foto 56: Melfi - Tratto presso l'impianto trappole di Melfi.

CLIENTE

Snam Rete Gas S.p.A.

LOCALITÀ

Regione Puglia - Regione Basilicata

PROGETTO / IMPIANTO

Metanodotto Massafra - Biccari

COMMESSA  
xxxxxxUNITÀ  
PRG**LB-D-83207**

Fg. 16 di 31

Rev.  
0

Foto 57: Melfi - Percorrenza del tratto in loc. Posta.



Foto 59: Melfi - Tratto in sponda sinistra del Vallone Casella.



Foto 58: Melfi - La piana alluvionale in destra dell'Ofanto.



Foto 60: Melfi - Percorrenza piana in destra dell'Ofanto.



CLIENTE

Snam Rete Gas S.p.A.

LOCALITA'

Regione Puglia - Regione Basilicata

PROGETTO / IMPIANTO

Metanodotto Massafra - Biccari

COMMESSA  
xxxxxxUNITÀ  
PRG**LB-D-83207**

Fg. 17 di 31

Rev.  
0

Foto 61: Melfi - Percorrenza dell'area golenale dell'Ofanto.



Foto 63: Melfi - La piana alluvionale in sinistra dell'Ofanto.



Foto 62: Melfi - Attraversamento dell'Ofanto.



Foto 64: Melfi - Percorrenza in loc. Canestrello.

CLIENTE

Snam Rete Gas S.p.A.

LOCALITA'

Regione Puglia - Regione Basilicata

PROGETTO / IMPIANTO

Metanodotto Massafra - Biccari

COMMESSA  
xxxxxxUNITÀ  
PRG

LB-D-83207

Fg. 18 di 31

Rev.  
0

Foto 65: Candela - Percorrenza in destra del Rio Salso.



Foto 67: Candela - Percorrenza in loc. Mass. Rose.



Foto 66: Candela - Percorrenza in loc. Piano Morto.



Foto 68: Candela - Percorrenza in loc. Mass. Sparacristo.

CLIENTE

Snam Rete Gas S.p.A.

LOCALITÀ

Regione Puglia - Regione Basilicata

PROGETTO / IMPIANTO

Metanodotto Massafra - Biccari

COMMESSA  
XXXXXXUNITÀ  
PRG

LB-D-83207

Fg. 19 di 31

Rev.  
0

Foto 69: Candela - La piana in sinistra del Carapelle.



Foto 71: Candela - Percorrenza in loc. Valle Comune.



Foto 70: Candela - Tratto in destra del fosso Tufara.



Foto 72: Deliceto - Percorrenza in loc. Le Gattarole.

CLIENTE

Snam Rete Gas S.p.A.

LOCALITÀ

Regione Puglia - Regione Basilicata

PROGETTO / IMPIANTO

Metanodotto Massafra - Biccari

COMMESSA  
XXXXXXUNITÀ  
PRG

LB-D-83207

Fg. 20 di 31

Rev.  
0

Foto 73: Deliceto - Tratto in loc. Serra Campanile.



Foto 75: Deliceto - La piana in sinistra del Carapellotto.



Foto 74: Deliceto - Percorrenza in loc. Mass. Conte.

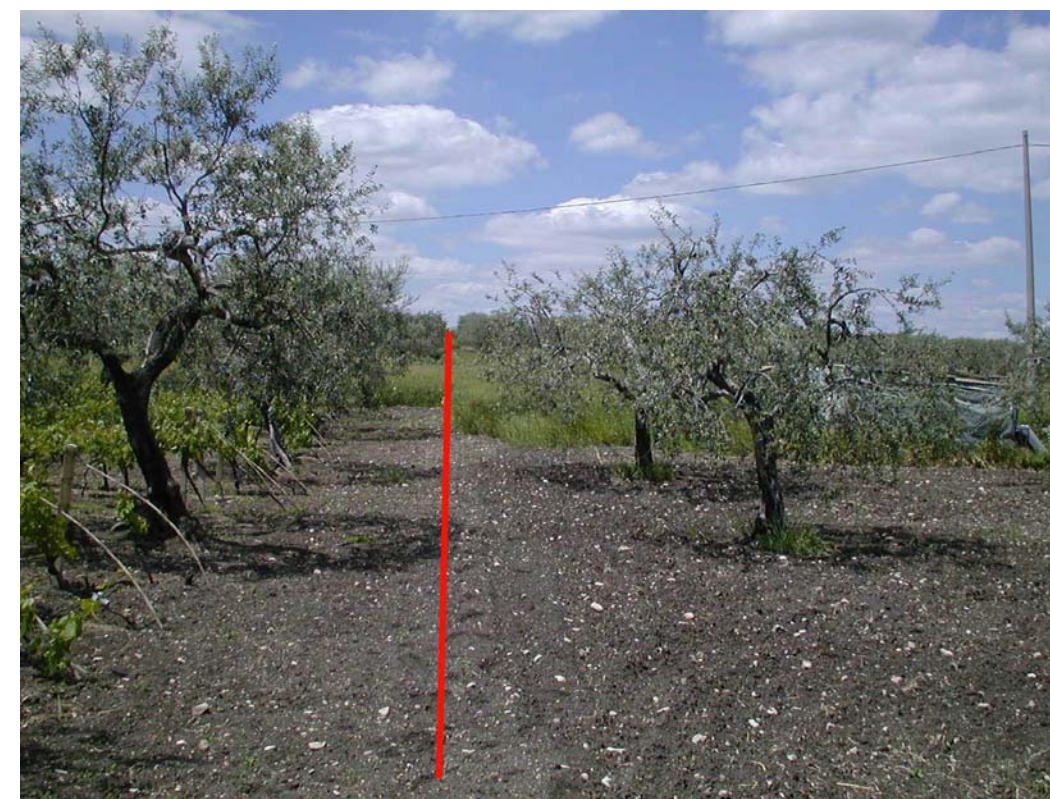


Foto 76: Deliceto - Percorrenza in loc. Tremoleto.

CLIENTE

Snam Rete Gas S.p.A.

LOCALITA'

Regione Puglia - Regione Basilicata

PROGETTO / IMPIANTO

Metanodotto Massafra - Biccari

COMMESSA  
XXXXXXUNITÀ  
PRG

LB-D-83207

Fg. 21 di 31

Rev.  
0

Foto 77: Bovino - Tratto presso Mass. Pizzo dell'Angelo.



Foto 79: Bovino - La piana in destra del T.Cervaro.



Foto 78: Bovino - La piana in destra del T.Biletra.



Foto 80: Bovino - La piana in sinistra del T.Cervaro.

CLIENTE

Snam Rete Gas S.p.A.

LOCALITA'

Regione Puglia - Regione Basilicata

PROGETTO / IMPIANTO

Metanodotto Massafra - Biccari

COMMESSA  
xxxxxxUNITÀ  
PRG

LB-D-83207

Fg. 22 di 31

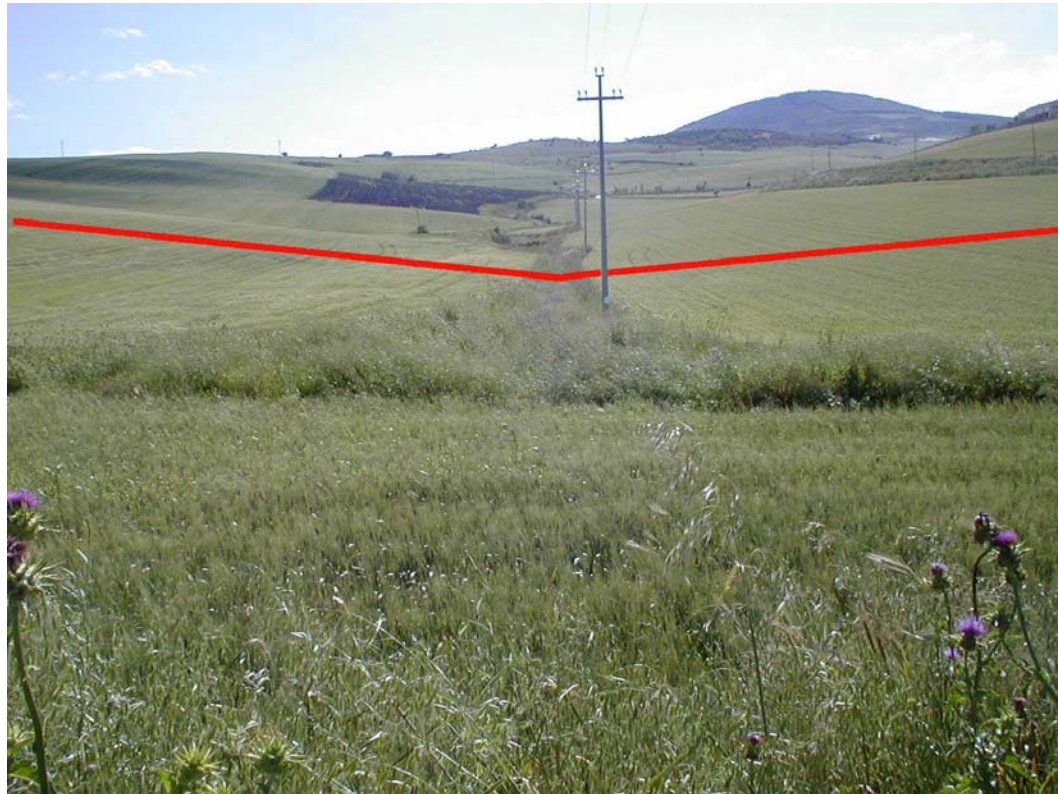
Rev.  
0

Foto 81: Bovino - Tratto in loc. Mass. Macchiella.



Foto 83: Orsara di P. - Percorrenza in loc. Forapane.



Foto 82: Bovino - Percorrenza in loc. Mass. Serrancino.



Foto 84: Troia - La piana in sinistra del T.Sannoro.

CLIENTE

Snam Rete Gas S.p.A.

LOCALITA'

Regione Puglia - Regione Basilicata

PROGETTO / IMPIANTO

Metanodotto Massafra - Biccari

COMMESSA  
xxxxxxUNITÀ  
PRG**LB-D-83207**

Fg. 23 di 31

Rev.  
0

Foto 85: Troia - Risalita versante M. Taverna.



Foto 87: Castelluccio V. - Versante sinistra del V. Tamerici.



Foto 86: Troia - La piana in sx del Celone.



Foto 88: Castelluccio V. - Versante destra del C. Lorenzo.

CLIENTE

Snam Rete Gas S.p.A.

LOCALITÀ

Regione Puglia - Regione Basilicata

PROGETTO / IMPIANTO

Metanodotto Massafra - Biccari

COMMESSA  
xxxxxxUNITÀ  
PRG**LB-D-83207**

Fg. 24 di 31

Rev.  
0

Foto 89: Biccari - Versante sinistra del C. Lorenzo.



Foto A2: Castellaneta - PIL n. 2 in località Masseria Trisolini



Foto A1: Palagianello - PIL n. 1 in località Camera di Ciccotti



Foto A3: Laterza - PIL n. 3 in località Arbusta



CLIENTE

Snam Rete Gas S.p.A.

LOCALITA'

Regione Puglia - Regione Basilicata

PROGETTO / IMPIANTO

Metanodotto Massafra - Biccari

COMMESSA  
xxxxxxUNITÀ  
PRG

LB-D-83207

Fg. 25 di 31

Rev.  
0

Foto A4: Matera - PIL n. 4 in località Masseria Punzi



Foto A6: Matera - PIL n. 6 in località SS n. 99 sud



Foto A5: Matera - PIL n. 5 in località Serra Vaccaro

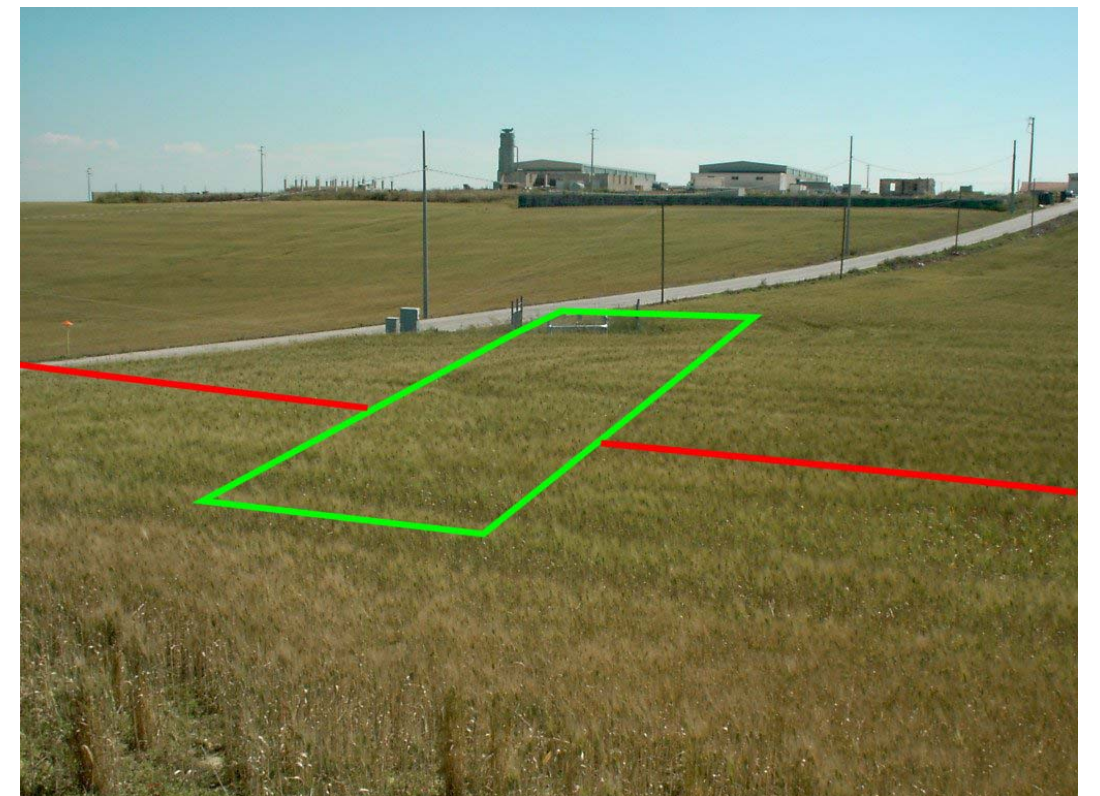


Foto A7: Matera - PIL n. 7 in località SS n. 99 nord

CLIENTE

Snam Rete Gas S.p.A.

LOCALITA'

Regione Puglia - Regione Basilicata

PROGETTO / IMPIANTO

Metanodotto Massafra - Biccari

COMMESSA  
xxxxxxUNITÀ  
PRG**LB-D-83207**

Fg. 26 di 31

Rev.  
0

Foto A8: Altamura - PIDI n. 8 (Nodo di Altamura) - Loc. C. Sabini

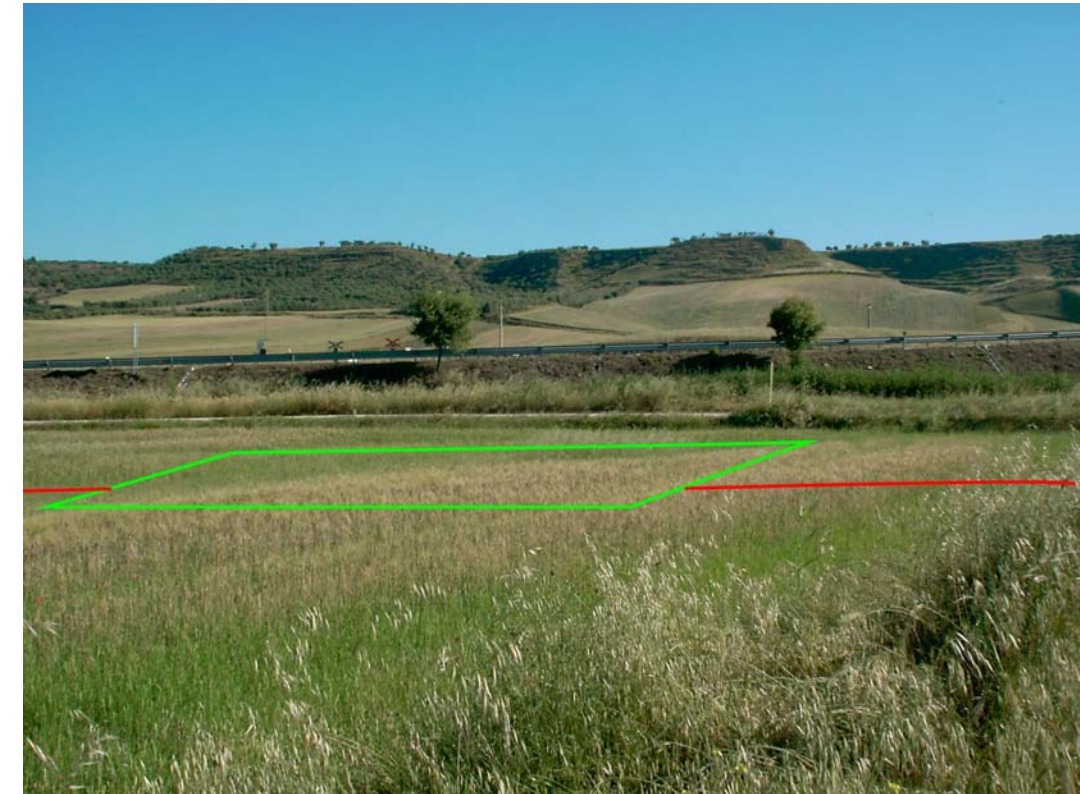


Foto A10: Gravina di P. - PIL n. 10 in località S. Gerolamo

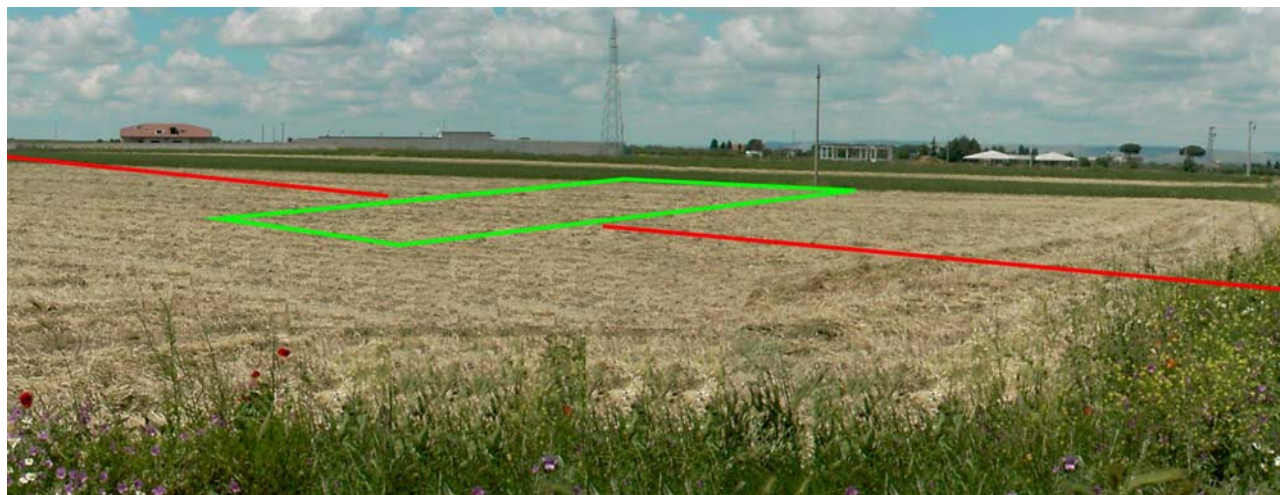


Foto A9: Gravina di P. - PIL n. 9 in località Parcone S. Sofia



Foto A11: Gravina di P. - PIL n. 11 in località Masseria Nardone

CLIENTE

Snam Rete Gas S.p.A.

LOCALITA'

Regione Puglia - Regione Basilicata

PROGETTO / IMPIANTO

Metanodotto Massafra - Biccari

COMMESSA  
xxxxxxUNITÀ  
PRG**LB-D-83207**

Fg. 27 di 31

Rev.  
0

Foto A12: Gravina di P. - PIL n. 12 in località Valle Pentecchia



Foto A14: Spinazzola - PIL n. 14 in località Masseria Sardone



Foto A13: Poghgiorsini - PIL n. 13 in località Lago Pozzo del Corvo

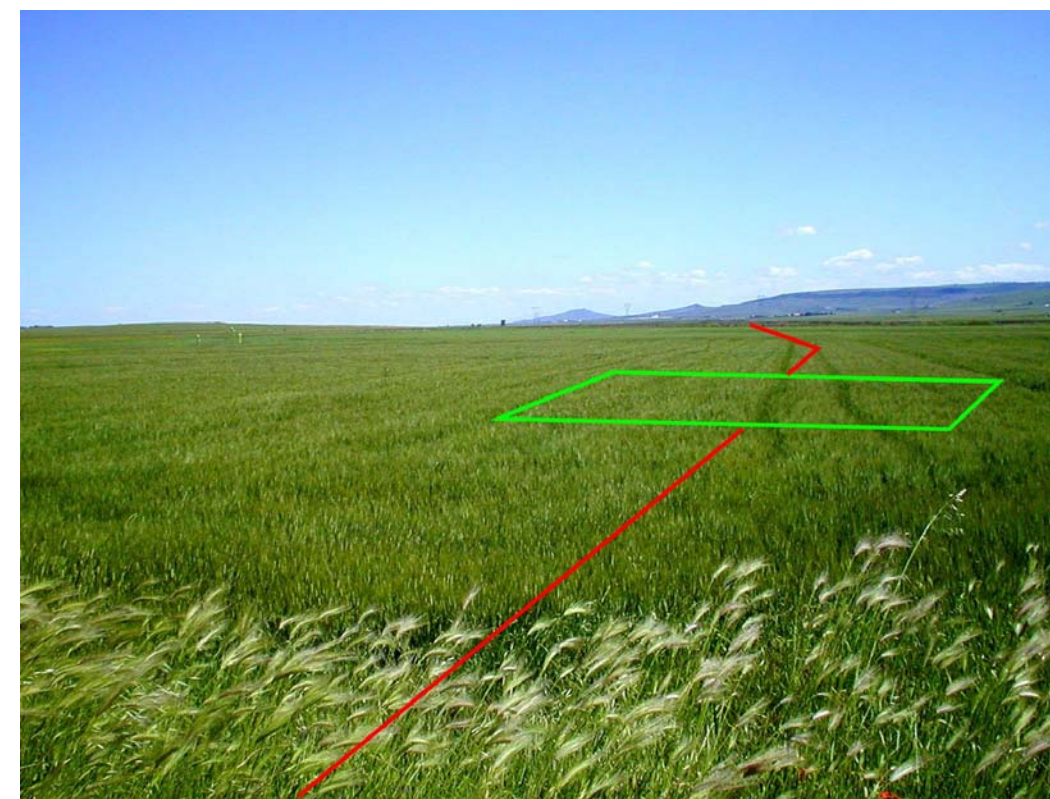


Foto A15: Spinazzola - PIL n. 15 in località Masseria Barbuzzi sud

CLIENTE

Snam Rete Gas S.p.A.

LOCALITA'

Regione Puglia - Regione Basilicata

PROGETTO / IMPIANTO

Metanodotto Massafra - Biccari

COMMESSA  
xxxxxxUNITÀ  
PRG**LB-D-83207**

Fg. 28 di 31

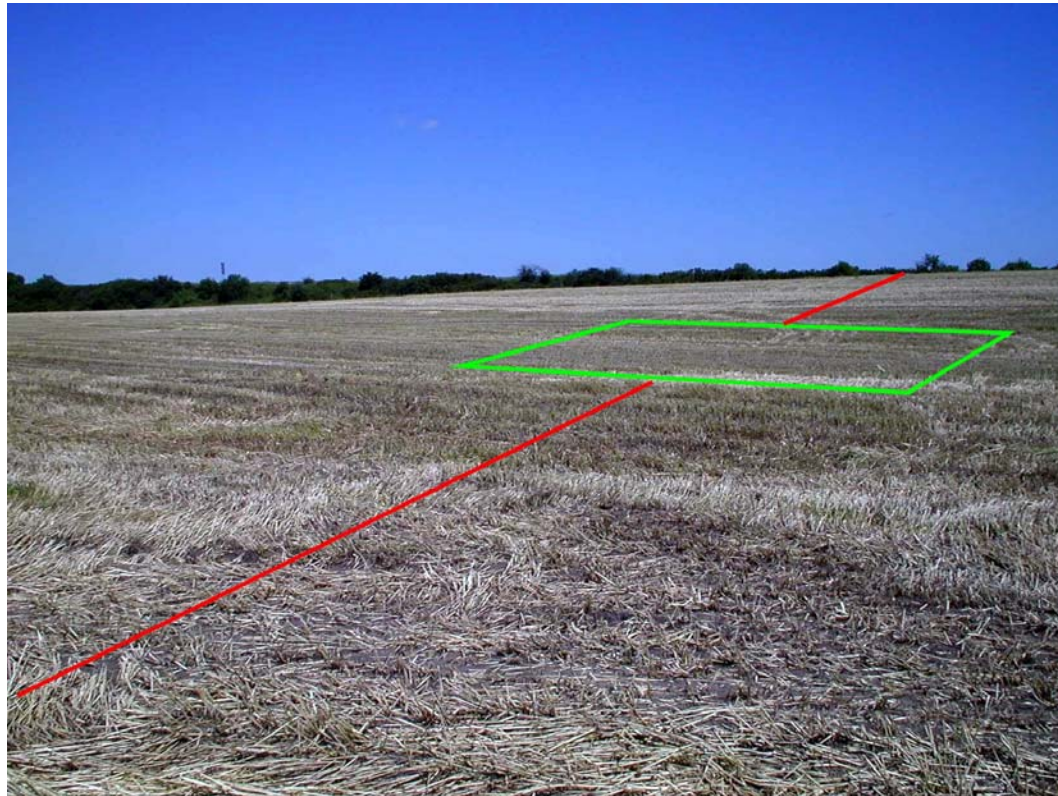
Rev.  
0

Foto A16: Spinazzola - PIL n. 16 in località Masseria Barbuzzi nord



Foto A18: Venosa - PIL n. 18 in località Finocchiaro

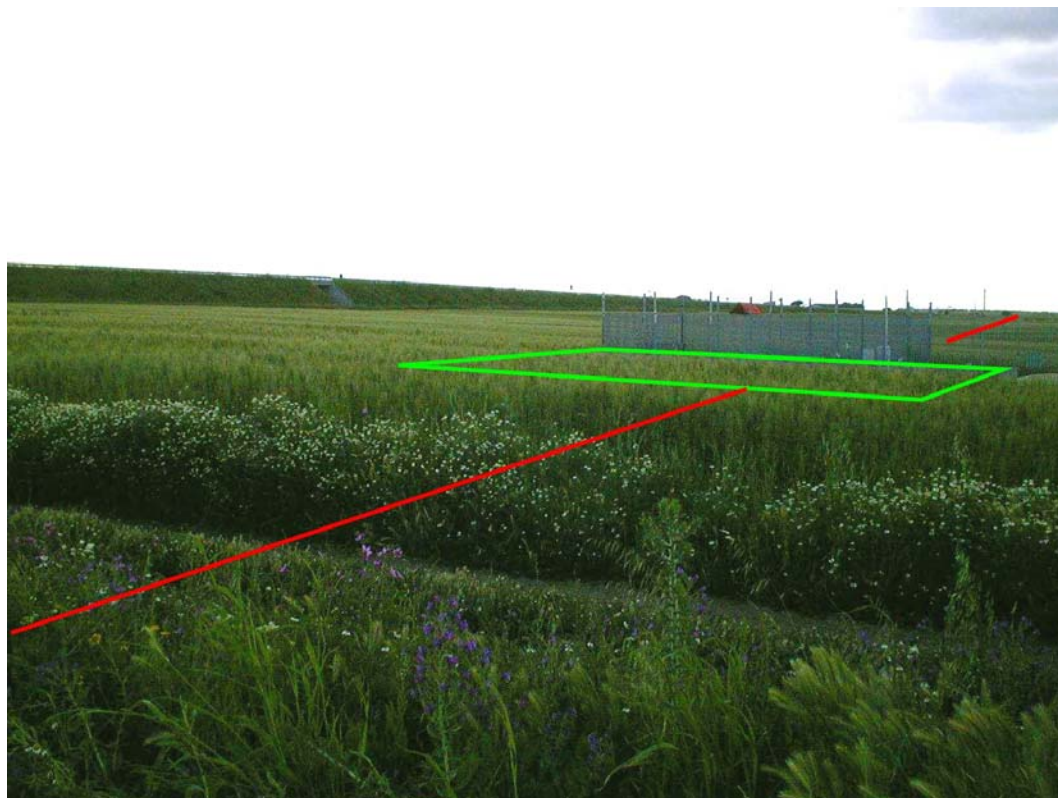


Foto A17: Montemilone - PIDI n. 17 in località Lupara



Foto A19: Melfi - Impianto n. 19 (Nodo di Melfi)- Loc. Masseria Rotonda

CLIENTE

Snam Rete Gas S.p.A.

LOCALITA'

Regione Puglia - Regione Basilicata

PROGETTO / IMPIANTO

Metanodotto Massafra - Biccari

COMMESSA  
xxxxxxUNITÀ  
PRG**LB-D-83207**

Fg. 29 di 31

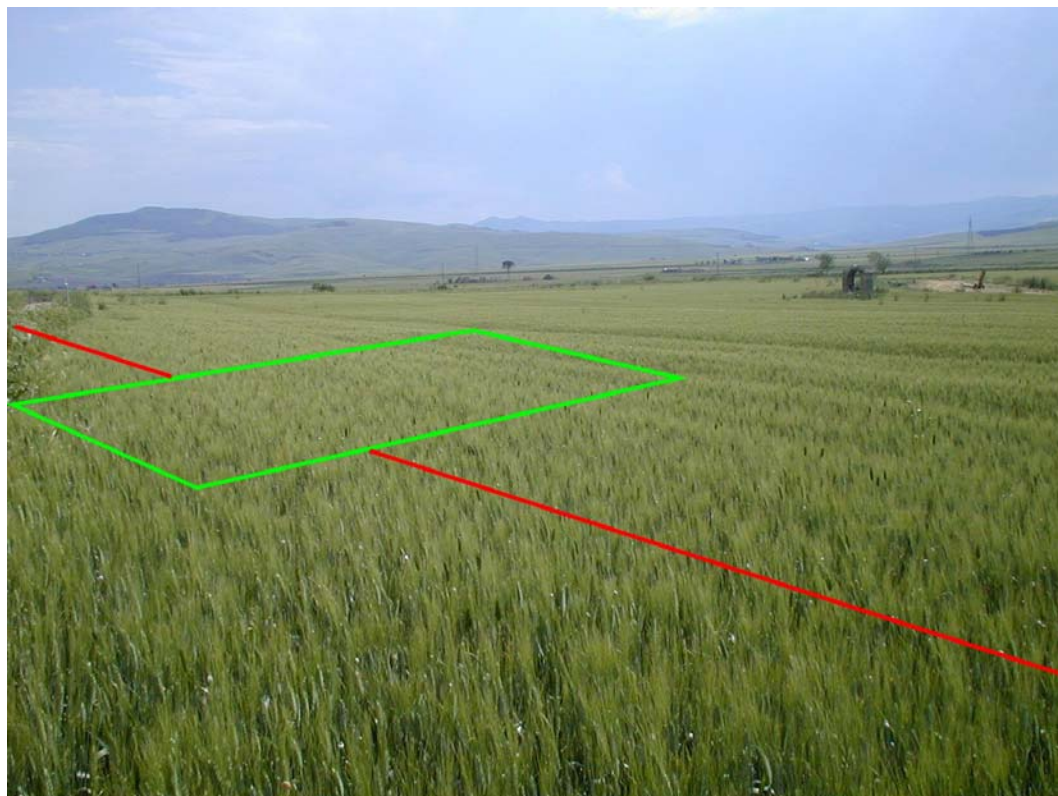
Rev.  
0

Foto A20: Melfi - PIL n. 20 in località F. Ofanto

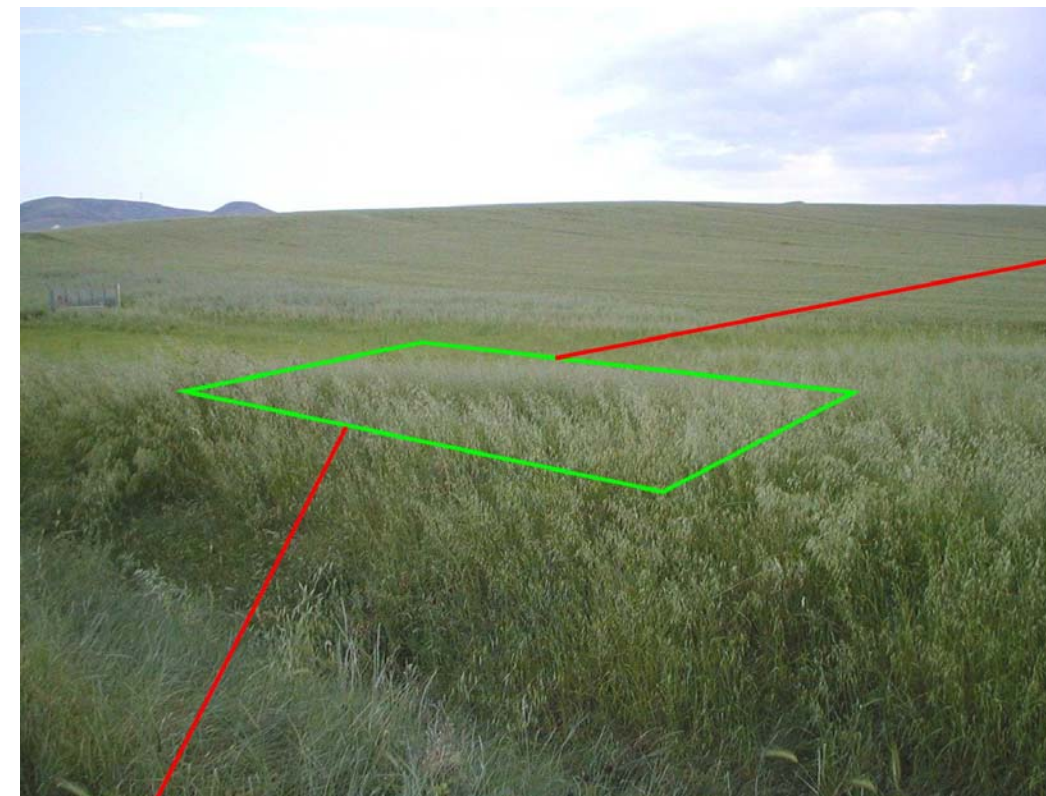


Foto A22: Candela - PIL n. 22 in località Masseria Sparacristo sud



Foto A21: Candela - PIL n. 21 in località Posta Fissa

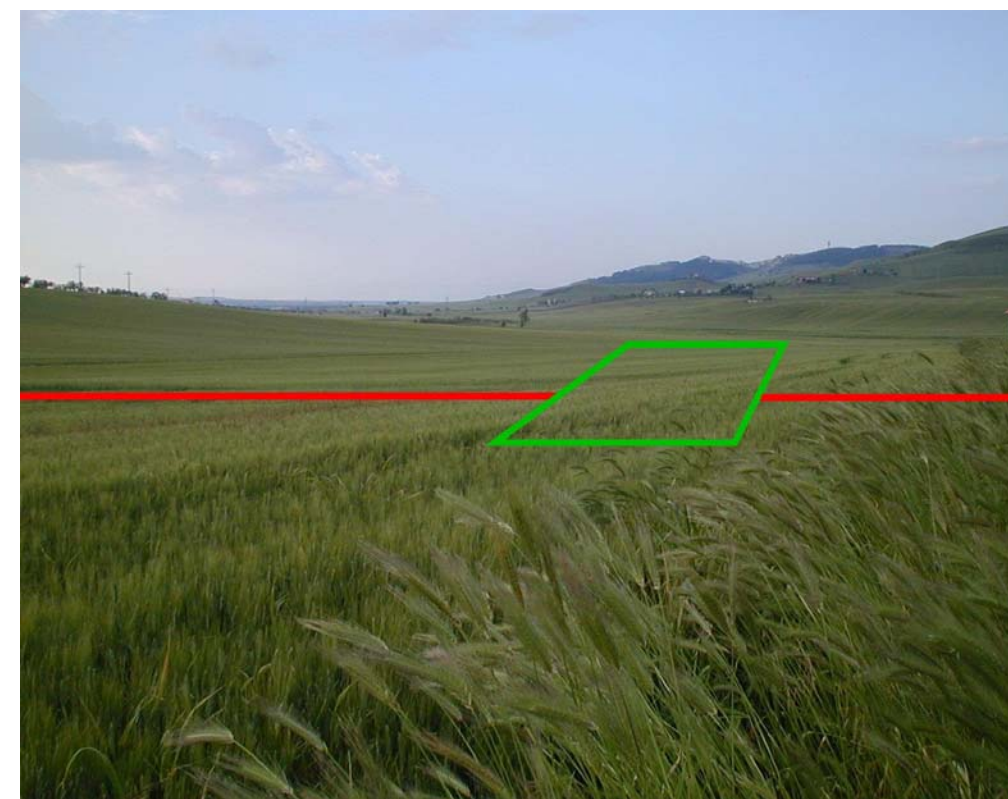


Foto A23: Candela - PIL n. 23 in località Masseria Sparacristo nord

CLIENTE

Snam Rete Gas S.p.A.

LOCALITA'

Regione Puglia - Regione Basilicata

PROGETTO / IMPIANTO

Metanodotto Massafra - Biccari

COMMESSA xxxxxx	UNITÀ PRG
<b>LB-D-83207</b>	
Fg. 30 di 31	Rev. 0



Foto A24: Deliceto - PIDI n. 24 (Nodo di Candela) - Loc. Masseriola

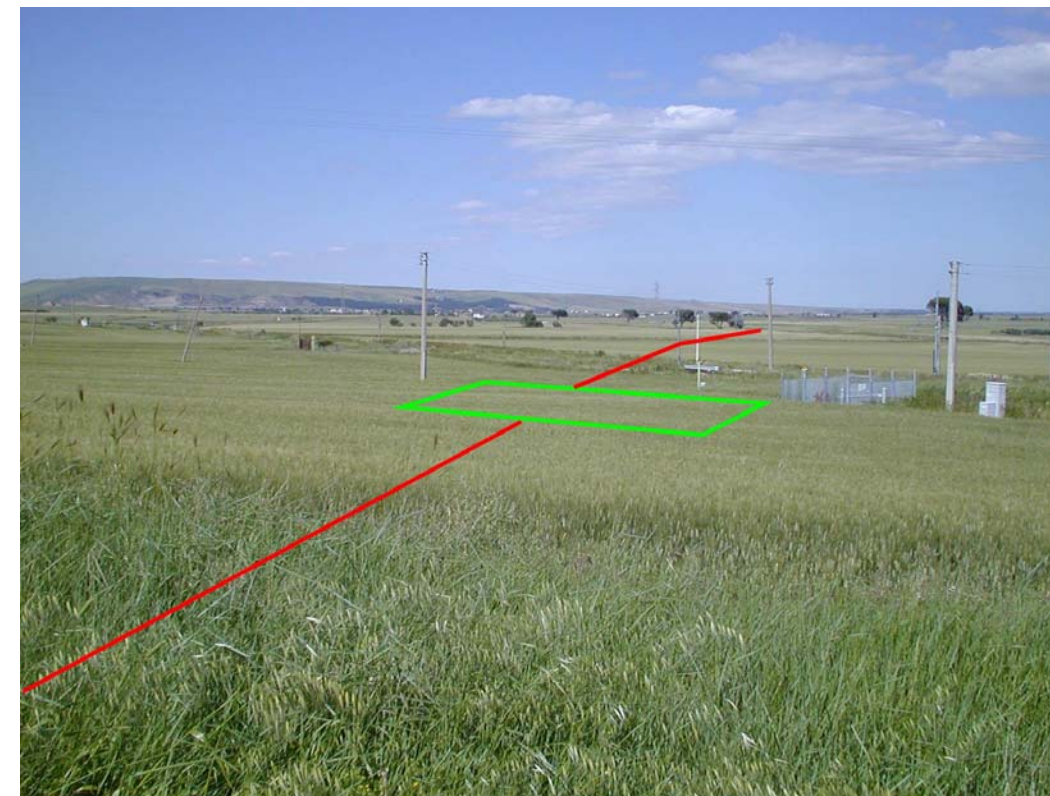


Foto A26: Bovino - PIL n. 26 in località Cofollone

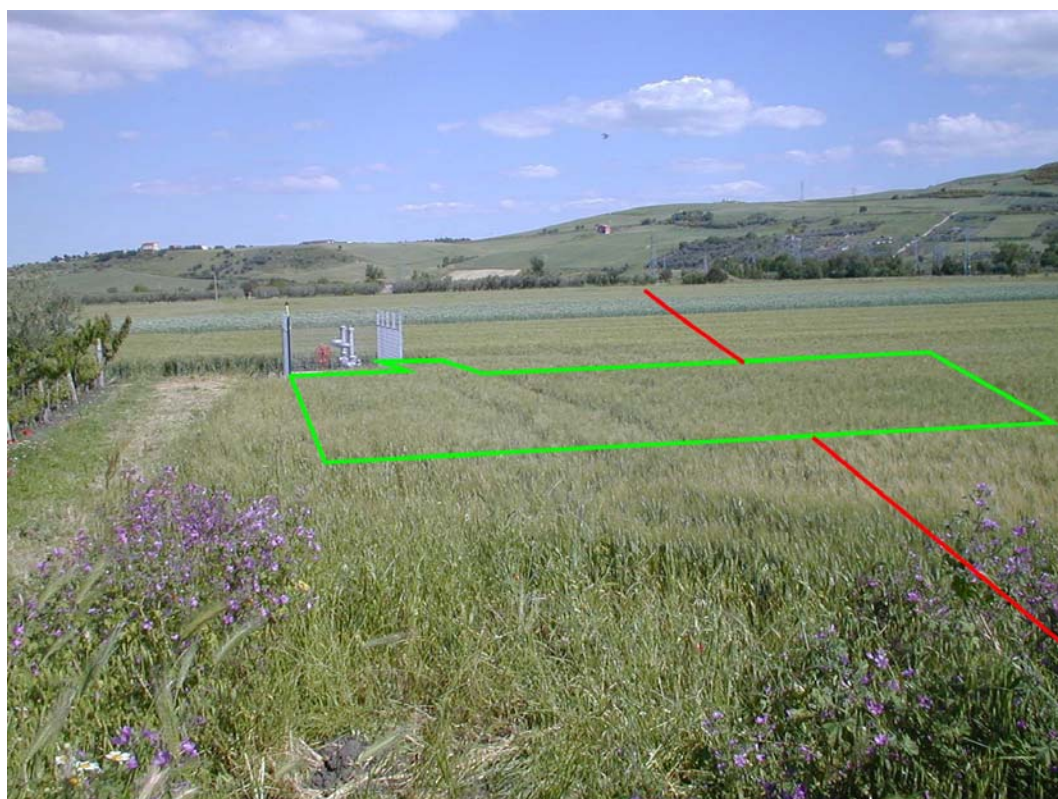


Foto A25: Bovino - PIL n. 25 in località Contrada Acquaviva

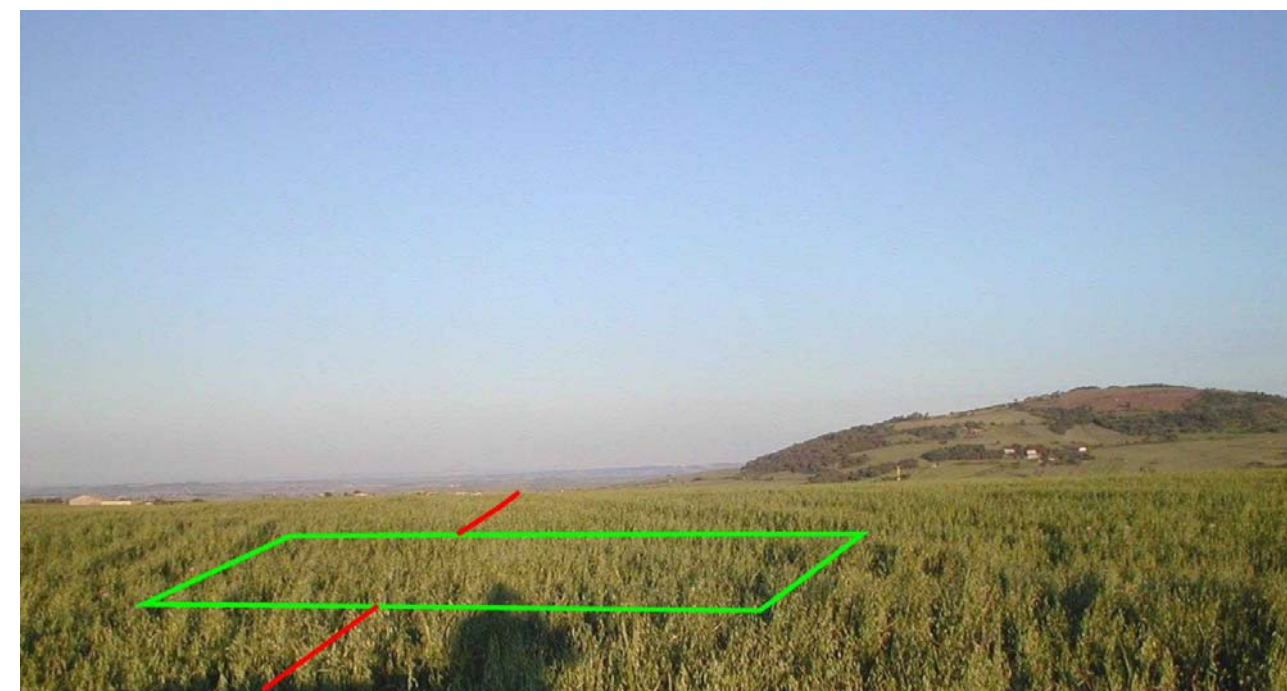


Foto A27: Troia - PIL n. 27 in località Masseria Montefibero

**CLIENTE**

Snam Rete Gas S.p.A.

**LOCALITA'**

Regione Puglia - Regione Basilicata

**PROGETTO / IMPIANTO**

Metanodotto Massafra - Biccari

<b>COMMESSA</b> xxxxxx	<b>UNITÀ</b> PRG
<b>LB-D-83207</b>	
Fg. 31 di 31	<b>Rev.</b> 0

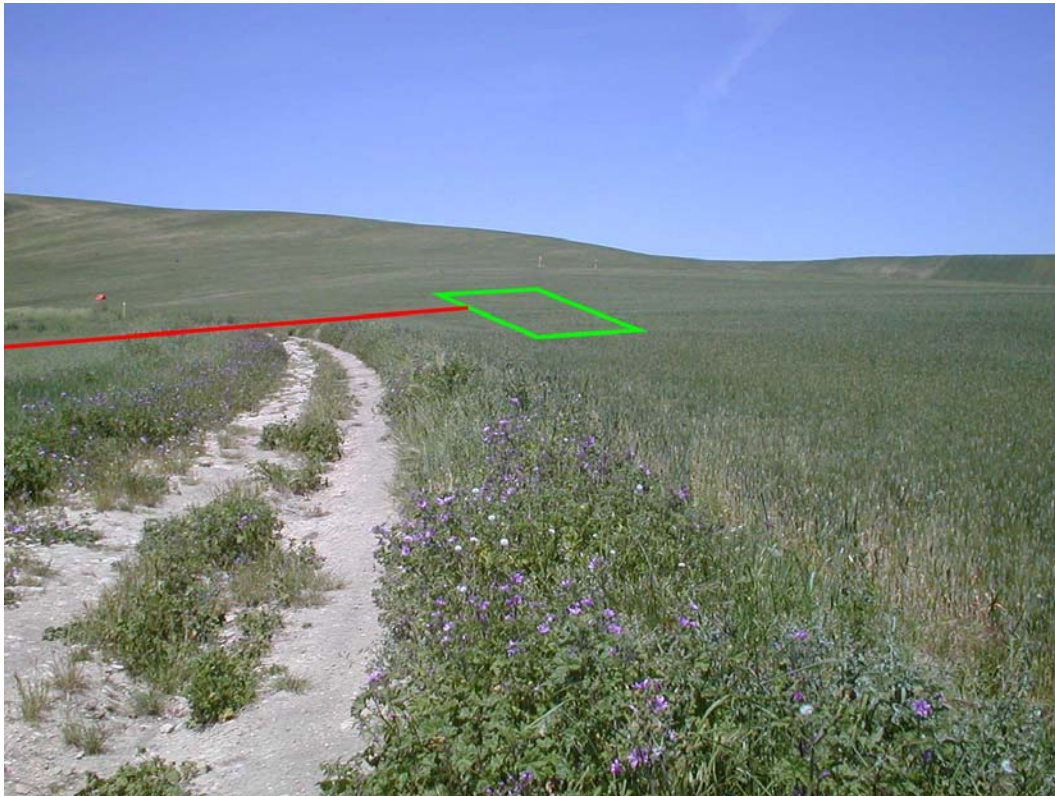


Foto A28: Biccari - PIDI n. 28 in località Masseria Festa