

COMMITTENTE:



DIREZIONE LAVORI:



APPALTATORE:

MANDATARIA:

MANDANTE:



PROGETTAZIONE:

MANDATARIA:

MANDANTI:



PROGETTO ESECUTIVO

**LINEA FERROVIARIA NAPOLI - BARI, TRATTA NAPOLI-CANCELLO,
IN VARIANTE TRA LE PK 0+000 E PK 15+585, INCLUSE LE OPERE ACCESSORIE,
NELL'AMBITO DEGLI INTERVENTI DI CUI AL D.L. 133/2014, CONVERTITO IN LEGGE 164 / 2014
RELAZIONE**

IN – INTERFERENZE ED OPERE IDRAULICHE

IN10 - SCATOLARE DI PROTEZIONE ACQUEDOTTO CAMPANO

Relazione di calcolo idraulico

APPALTATORE	PROGETTAZIONE
DIRETTORE TECNICO Ing. M. PANISI	DIRETTORE DELLA PROGETTAZIONE Ing. A. CHECCHI

COMMESSA LOTTO FASE ENTE TIPO DOC. OPERA/DISCIPLINA PROGR. REV SCALA:

I	F	1	M	0	0	E	Z	Z	R	I	I	N	1	0	0	0	0	0	1	A	-
---	---	---	---	---	---	---	---	---	---	---	---	---	---	---	---	---	---	---	---	---	---

Rev.	Descrizione	Redatto	Data	Verificato	Data	Approvato	Data	Autorizzato	Data
A	EMISSIONE	TRAPANESE	14/06/18	MARTUSCELLI	15/06/18	PIAZZA	15/06/18	MARTUSCELLI	
									30/06/18

APPALTATORE: <u>Mandatario:</u> <u>Mandante:</u> SALINI IMPREGILO S.p.A. ASTALDI S.p.A.	<p style="text-align: center;">LINEA FERROVIARIA NAPOLI - BARI TRATTA NAPOLI-CANCELLO</p> <p style="text-align: center;">IN VARIANTE TRA LE PK 0+000 E PK 15+585, INCLUSE LE OPERE ACCESSORIE, NELL'AMBITO DEGLI INTERVENTI DI CUI AL D.L. 133/2014, CONVERTITO IN LEGGE 164 / 2014</p>												
PROGETTISTA: <u>Mandatario:</u> <u>Mandante:</u> SYSTRA S.A. SYSTRA-SOTECNI S.p.A. ROCKSOIL S.p.A.													
PROGETTO ESECUTIVO Relazione di calcolo idraulico	<table border="1"> <thead> <tr> <th>PROGETTO</th> <th>LOTTO</th> <th>CODIFICA</th> <th>DOCUMENTO</th> <th>REV.</th> <th>PAGINA</th> </tr> </thead> <tbody> <tr> <td>IF1M</td> <td>0.0.E.ZZ</td> <td>RI</td> <td>IN.10.00.001</td> <td>A</td> <td>2 di 5</td> </tr> </tbody> </table>	PROGETTO	LOTTO	CODIFICA	DOCUMENTO	REV.	PAGINA	IF1M	0.0.E.ZZ	RI	IN.10.00.001	A	2 di 5
PROGETTO	LOTTO	CODIFICA	DOCUMENTO	REV.	PAGINA								
IF1M	0.0.E.ZZ	RI	IN.10.00.001	A	2 di 5								

1	PREMESSA E CARATTERISTICHE DELL'OPERA.....	3
2	VERIFICHE IDRAULICHE.....	5

APPALTATORE: <u>Mandatario:</u> SALINI IMPREGILO S.p.A.	<u>Mandante:</u> ASTALDI S.p.A.	LINEA FERROVIARIA NAPOLI - BARI TRATTA NAPOLI-CANCELLO				
PROGETTISTA: <u>Mandatario:</u> SYSTRA S.A.	<u>Mandante:</u> SYSTRA-SOTECNI S.p.A.	ROCKSOIL S.p.A.	IN VARIANTE TRA LE PK 0+000 E PK 15+585, INCLUSE LE OPERE ACCESSORIE, NELL'AMBITO DEGLI INTERVENTI DI CUI AL D.L. 133/2014, CONVERTITO IN LEGGE 164 / 2014			
PROGETTO ESECUTIVO Relazione di calcolo idraulico	PROGETTO IF1M	LOTTO 0.0.E.ZZ	CODIFICA RI	DOCUMENTO IN.10.00.001	REV. A	PAGINA 3 di 5

1 **PREMESSA E CARATTERISTICHE DELL'OPERA**

L'opera oggetto della presente relazione è l'interferenza generata dalla realizzazione della nuova viabilità NV12 alla progressiva 0+840.88 con la tubazione dell'Acquedotto Campano.

La tubazione ha diametro DN1020.

Lo scatolare di protezione ha dimensioni interne di 4,10 metri per 3,5 metri di altezza ed una lunghezza complessiva di 34,0m.

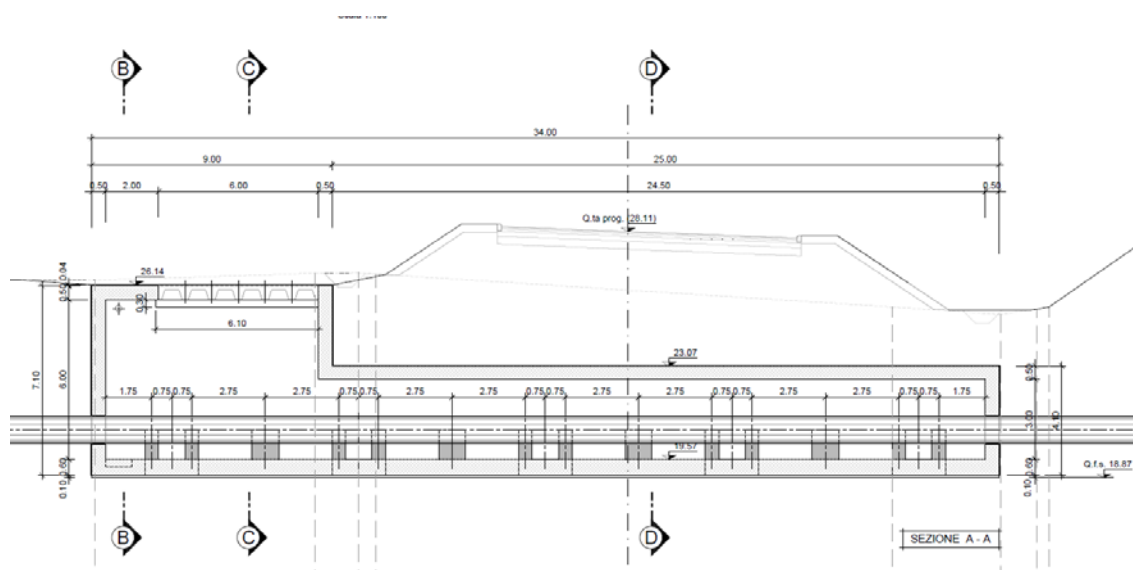


Figura 1 - Profilo longitudinale

L'accesso per l'ispezione allo scatolare avverrà tramite apposito pozzetto, mentre in caso di intervento si potrà accedere con mezzi e materiali tramite apertura chiusa da tegoli prefabbricati.

APPALTATORE: <u>Mandatario:</u> SALINI IMPREGILO S.p.A.	<u>Mandante:</u> ASTALDI S.p.A.	LINEA FERROVIARIA NAPOLI - BARI TRATTA NAPOLI-CANCELLO					
PROGETTISTA: <u>Mandatario:</u> SYSTRA S.A. <u>Mandante:</u> SYSTRA-SOTECNI S.p.A. ROCKSOIL S.p.A.		IN VARIANTE TRA LE PK 0+000 E PK 15+585, INCLUSE LE OPERE ACCESSORIE, NELL'AMBITO DEGLI INTERVENTI DI CUI AL D.L. 133/2014, CONVERTITO IN LEGGE 164 / 2014					
PROGETTO ESECUTIVO Relazione di calcolo idraulico		PROGETTO IF1M	LOTTO 0.0.E.ZZ	CODIFICA RI	DOCUMENTO IN.10.00.001	REV. A	PAGINA 4 di 5

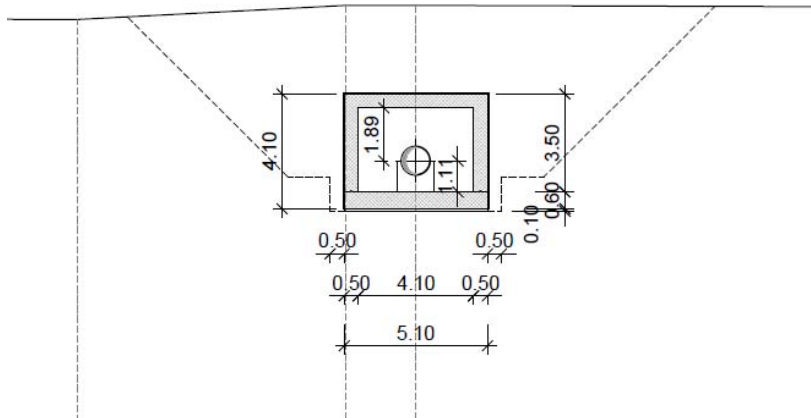


Figura 2 - sezione

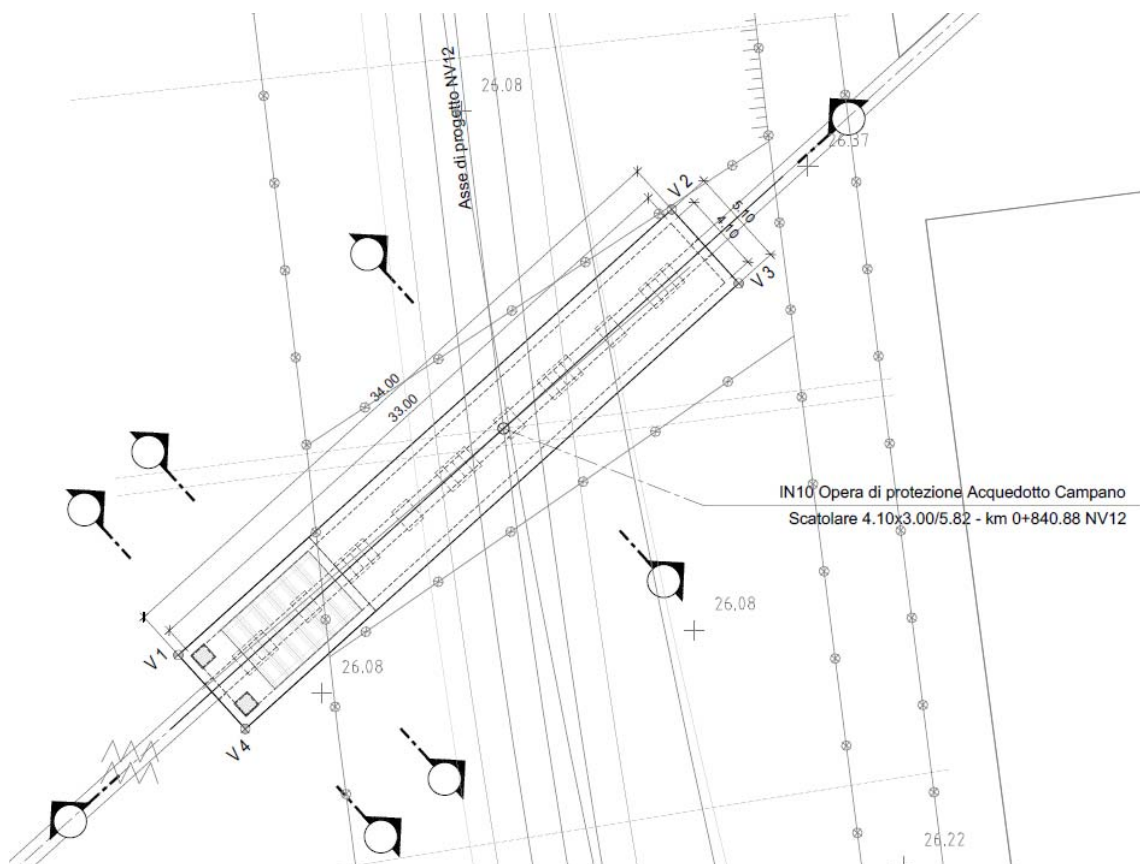


Figura 3 - planimetria

APPALTATORE: <u>Mandatario:</u> SALINI IMPREGILO S.p.A.	<u>Mandante:</u> ASTALDI S.p.A.	LINEA FERROVIARIA NAPOLI - BARI TRATTA NAPOLI-CANCELLO IN VARIANTE TRA LE PK 0+000 E PK 15+585, INCLUSE LE OPERE ACCESSORIE, NELL'AMBITO DEGLI INTERVENTI DI CUI AL D.L. 133/2014, CONVERTITO IN LEGGE 164 / 2014					
PROGETTISTA: <u>Mandatario:</u> SYSTRA S.A.	<u>Mandante:</u> SYSTRA-SOTECNI S.p.A.	ROCKSOIL S.p.A.					
PROGETTO ESECUTIVO Relazione di calcolo idraulico	PROGETTO IF1M	LOTTO 0.0.E.ZZ	CODIFICA RI	DOCUMENTO IN.10.00.001	REV. A	PAGINA 5 di 5	

2 VERIFICHE IDRAULICHE

La realizzazione dello scatolare di protezione non comporta l'alterazione delle caratteristiche idrauliche delle condotte interessate dall'intervento.

Per questo motivo l'opera si intende idraulicamente verificata in quanto permangono le condizioni precedenti di funzionamento.