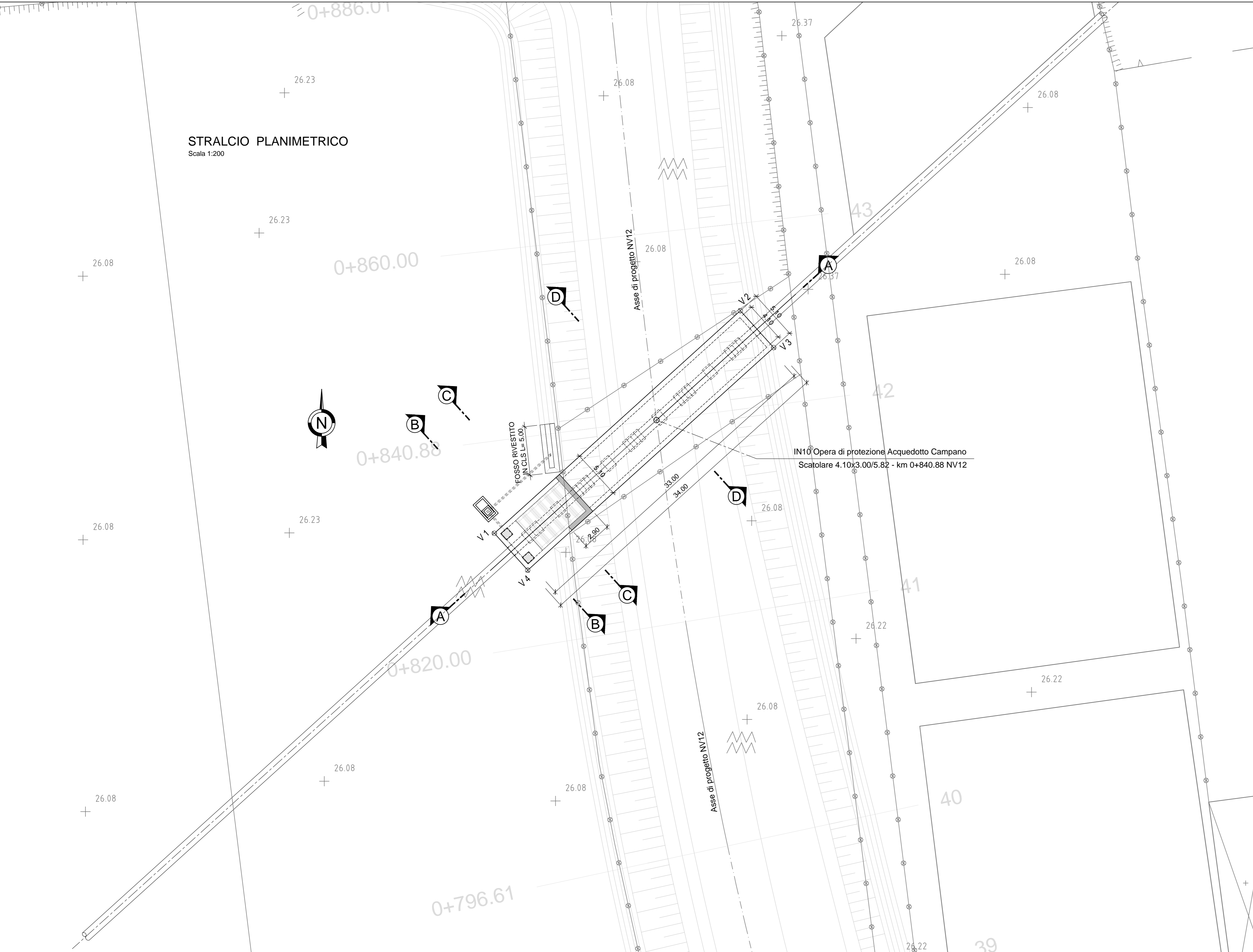
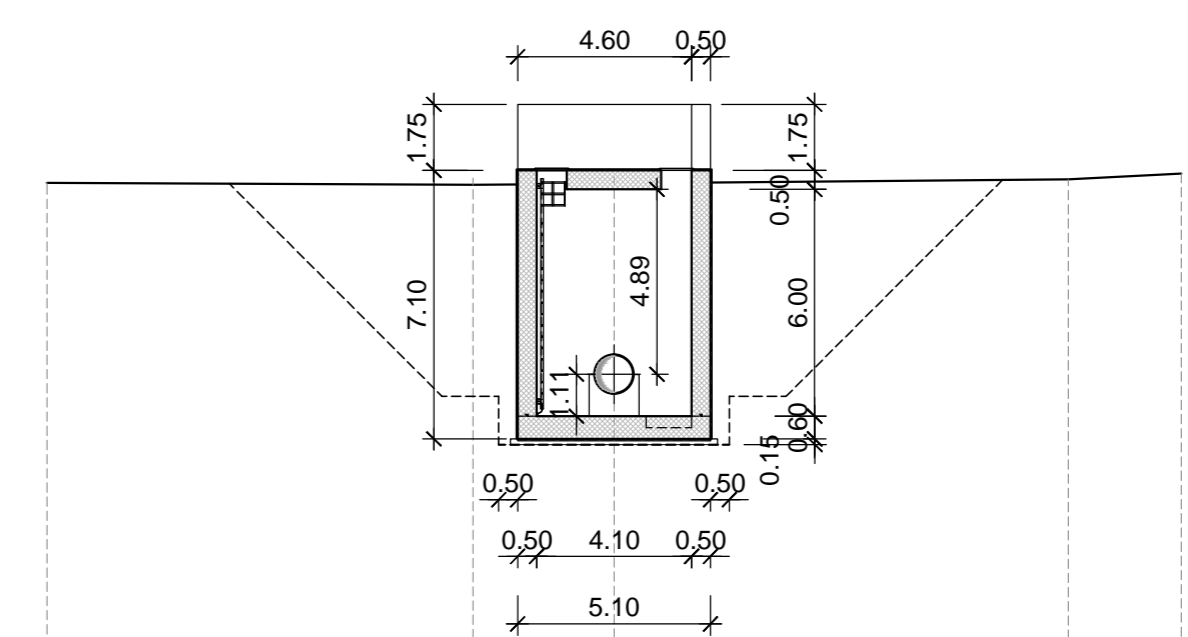


STRALCIO PLANIMETRICO
Scala 1:200

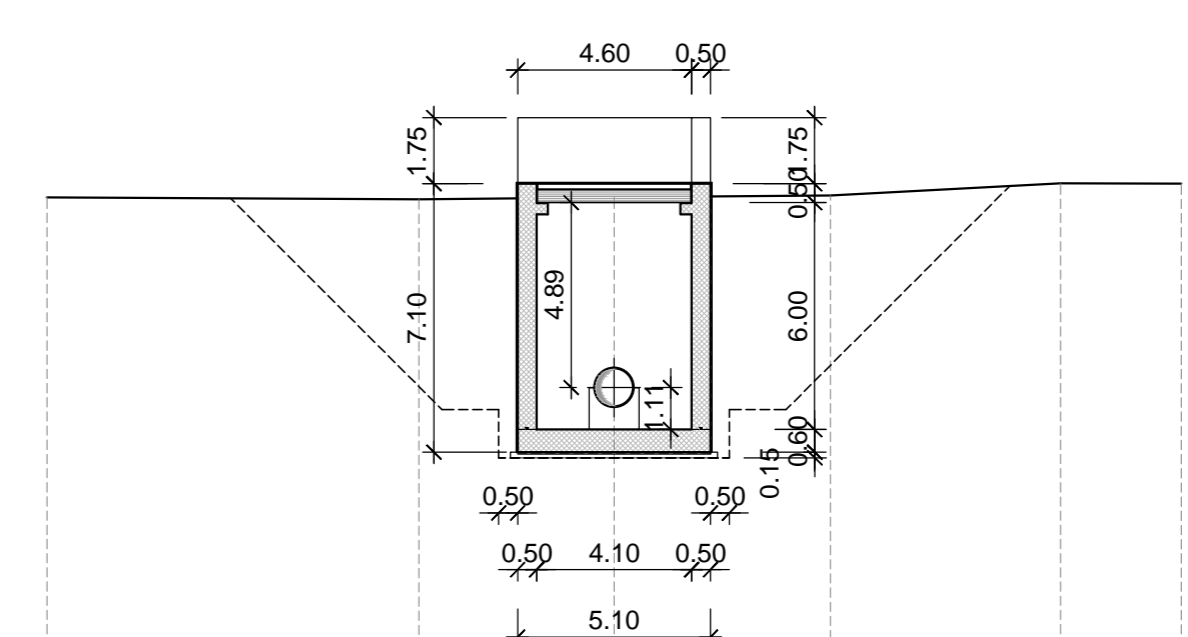


SEZIONE B - B
Scala 1:200



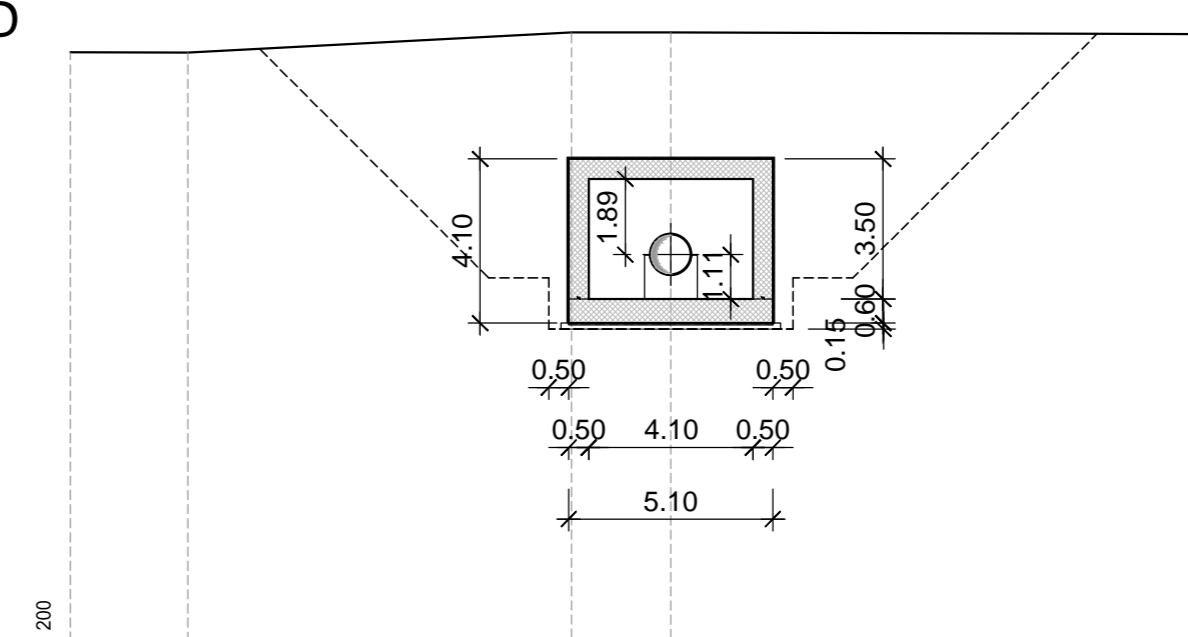
PICCHETTO	1	2	3	4	5
DISTANZE PROGRESSIVE	0	11.27	15	22.01	35
DISTANZE PARZIALI		11.27	3.73	7.01	12.99
QUOTE	25.74	25.99	25.71	25.83	25.20

SEZIONE C - C
Scala 1:200



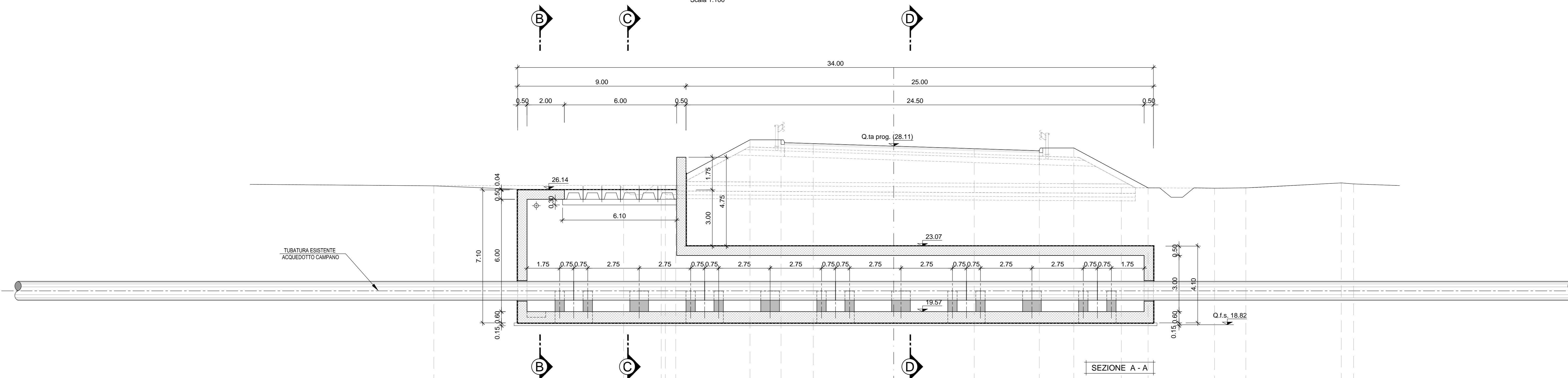
PICCHETTO	1	2	3	4	5
DISTANZE PROGRESSIVE	0	8.84	15	20.33	35
DISTANZE PARZIALI		8.84	6.16	5.33	6.09
QUOTE	25.71	25.66	25.71	25.76	26.07

SEZIONE D - D
Scala 1:200



PICCHETTO	1	2	3	4	5
DISTANZE PROGRESSIVE	0	2.83	12.52	15	35
DISTANZE PARZIALI		2.83	9.69	2.48	15
QUOTE	25.53	25.71	26.23	26.23	26.18

PROFILO LONGITUDINALE
Pk 0+840.88
Scala 1:100



Progressive terreno	0+800	0+810	0+820	0+830	0+840	0+850	0+860	0+870	0+880	0+890	0+900	0+910	0+920	0+930	0+940	0+950	0+960	0+970	0+980	0+990	0+1000		
Parziali terreno		8.25	1.64	0.63	1.11	0.48				19.38				4.05									
Quote terreno	26.29	26.29	26.31	26.32	26.31	26.31	26.31	26.31	26.31	26.31	26.31	26.31	26.31	26.31	26.31	26.31	26.31	26.31	26.31	26.31	26.31	26.31	26.31
Progressive progetto	0+800	0+810	0+820	0+830	0+840	0+850	0+860	0+870	0+880	0+890	0+900	0+910	0+920	0+930	0+940	0+950	0+960	0+970	0+980	0+990	0+1000		
Parziali progetto			3.68	1.35	1.40	3.50	3.50	2.83	1.50	3.23	1.08												

COORDINATE DI TRACCIAMENTO

PUNTO	X* (m)	Y* (m)
V. 1	16552.5545	36362.6652
V. 2	16577.7695	36385.4731
V. 3	16581.1870	36381.6962
V. 4	16555.9764	36358.8836

* Coordinate rettilinee

CARATTERISTICHE MATERIALI

1. PER LE CARATTERISTICHE DEI MATERIALI SI RIMANDA ALL' ELABORATO NUMERO IF1M.0.0.E.ZZ.TT.IN.00.0.0.001.

COMMITTENTE: **RFI** RETE FERROVIARIA ITALIANA GRUPPO FERROVIE DELLO STATO ITALIANE

DIREZIONE LAVORI: **ITALFERR** GRUPPO FERROVIE DELLO STATO ITALIANE

APPALTATORE: **salini impregilo** MANDATARIA, **ASTALDI** MANDATARIA

PROGETTAZIONE: **SYSTRA** MANDATARIA, **SOTECNI** MANDATARIA, **rocksoil** MANDATARIA

PROGETTO ESECUTIVO

LINEA FERROVIARIA NAPOLI - BARI, TRATTA NAPOLI-CANCELLO, IN VARIANTE TRA LE PK 0+000 E PK 15+585, INCLUSE LE OPERE ACCESSORIE, NELL'AMBITO DEGLI INTERVENTI DI CUI AL D.L. 133/2014, CONVERTITO IN LEGGE 164 / 2014

DISEGNO

IN - INTERFERENZE ED OPERE IDRAULICHE
IN10 - SCATOLARE DI PROTEZIONE ACQUEDOTTO CAMPANO
PIANTA, PROFILO, SEZIONI E TRACCIAMENTO

APPALTATORE	PROGETTAZIONE
DIRETTORE TECNICO Ing. M. PANISI	DIRETTORE DELLA PROGETTAZIONE Ing. A. CHECCHI

COMMESSA	LOTTO	FASE	ENTE TIPO DOC.	OPERA/DISCIPLINA	PROGR.	REV.	SCALA:
IF1M	00	E	ZZ	AZ	IN1000	001	B
1:100 / 200							

Rev.	Descrizione	Redatto	Data	Verificato	Data	Approvato	Data	Autorizzato	Data
A	EMISSIONE	TRAPANESE	14/06/2014	MARFUSCELLI	15/06/2014	PAZZA	15/06/2014	MARFUSCELLI	
B	EMISSIONE PER REV	TRAPANESE	15/06/2014	MARFUSCELLI	11/06/2014	PAZZA	11/06/2014	MARFUSCELLI	

File: IF1M.0.0.E.ZZ.AZ.IN.10.0.0.001-B.DWG n. Elab.: