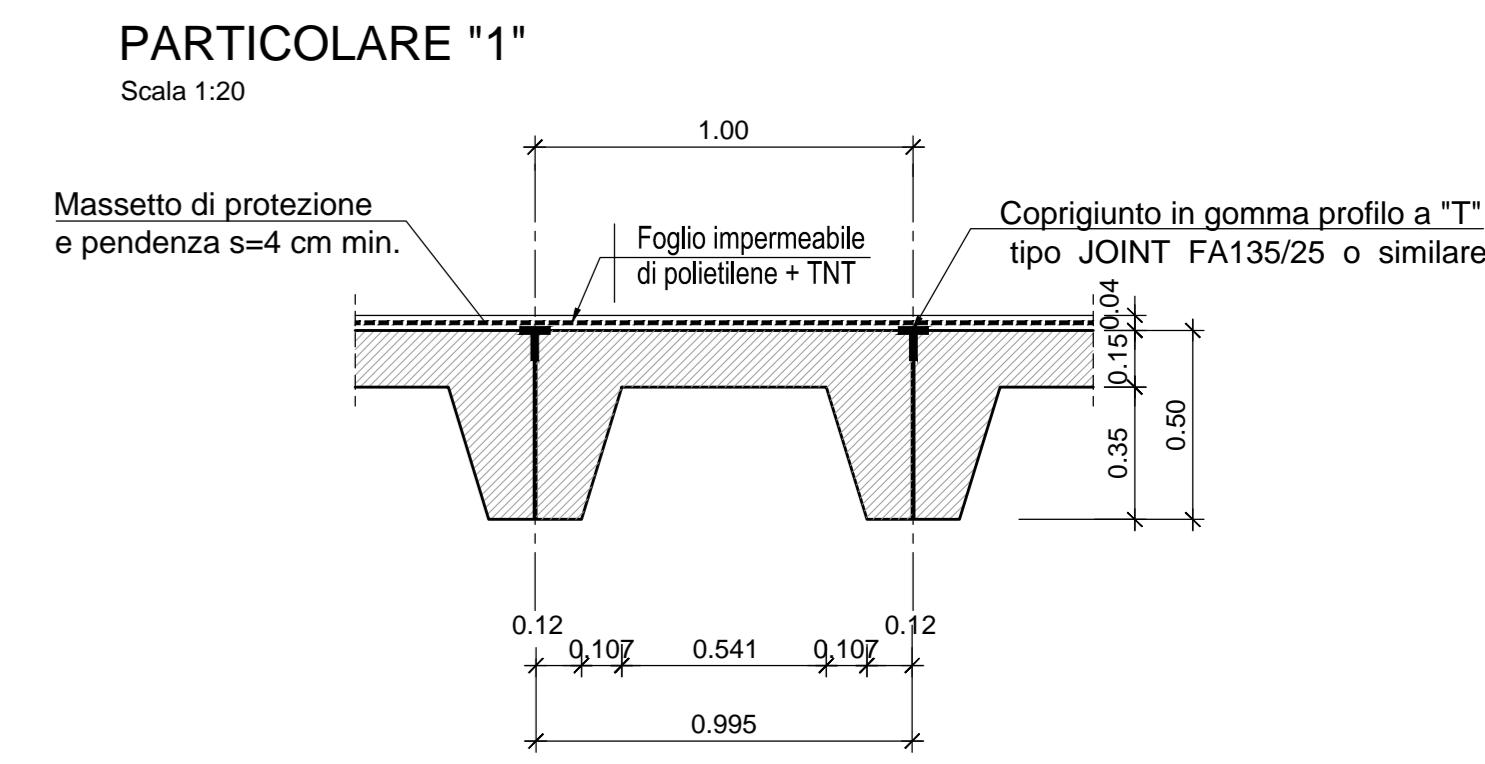
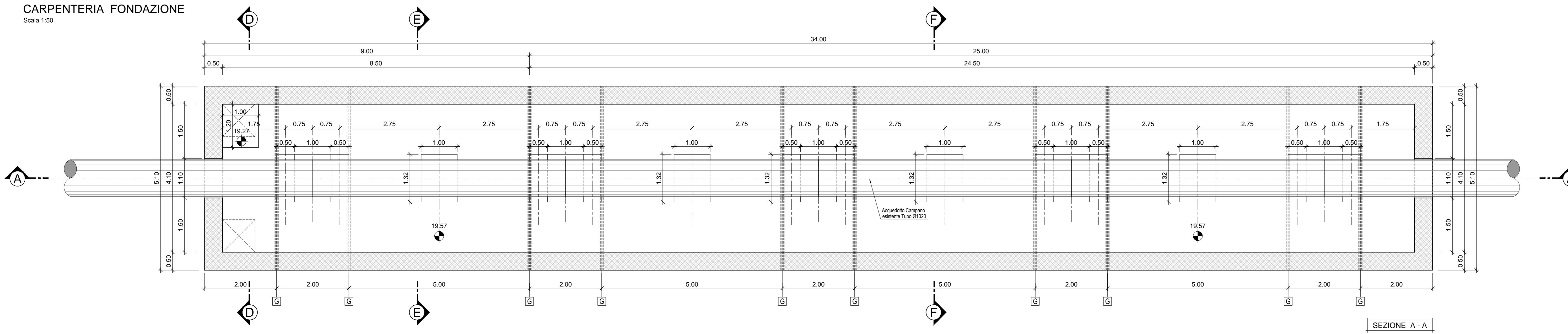
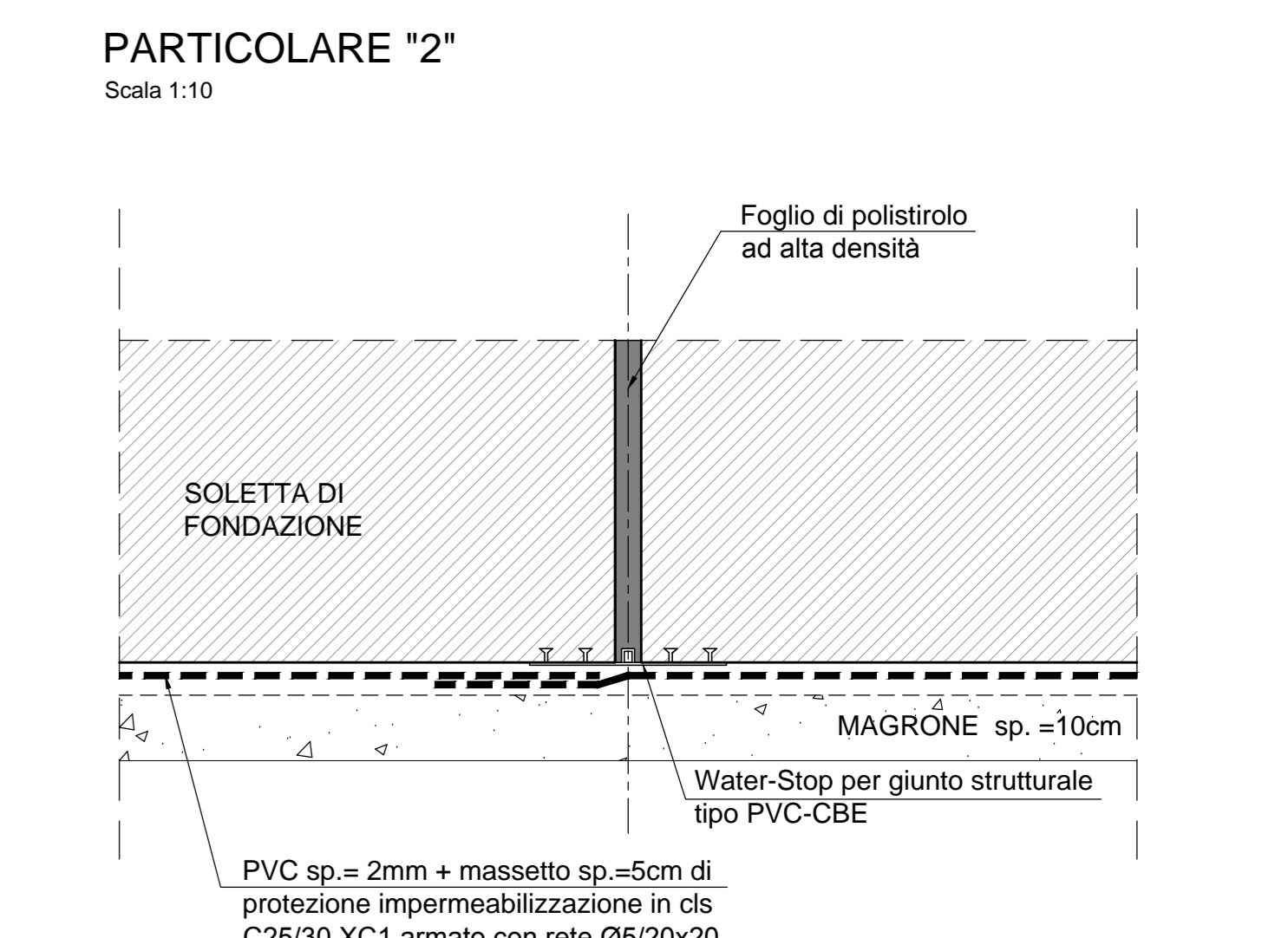
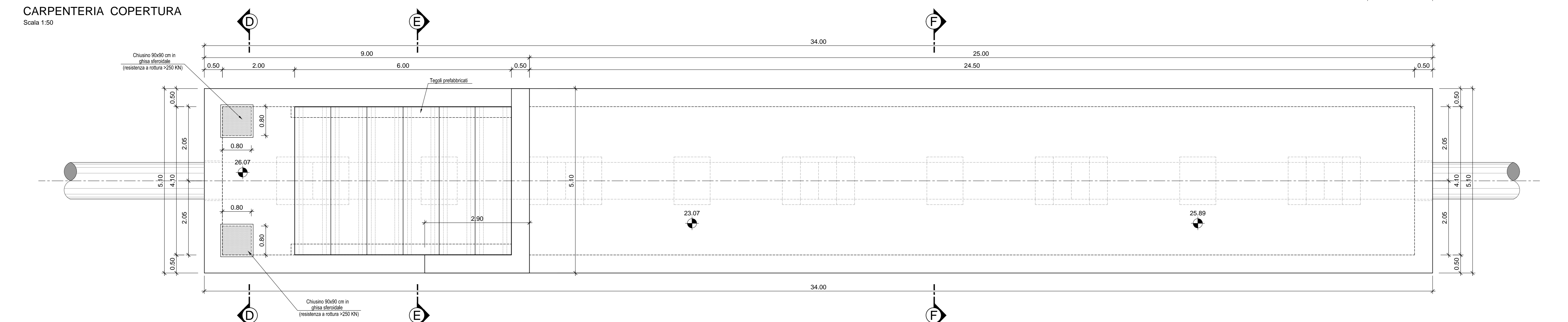


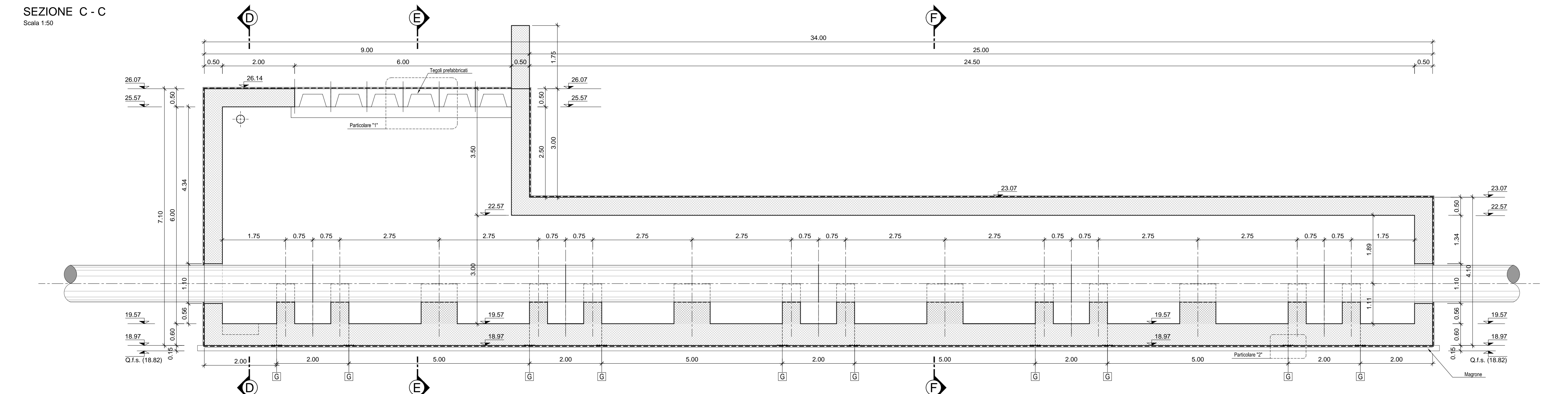
**CARPENTERIA FONDAZIONE**  
Scala 1:50



**CARPENTERIA COPERTURA**  
Scala 1:50



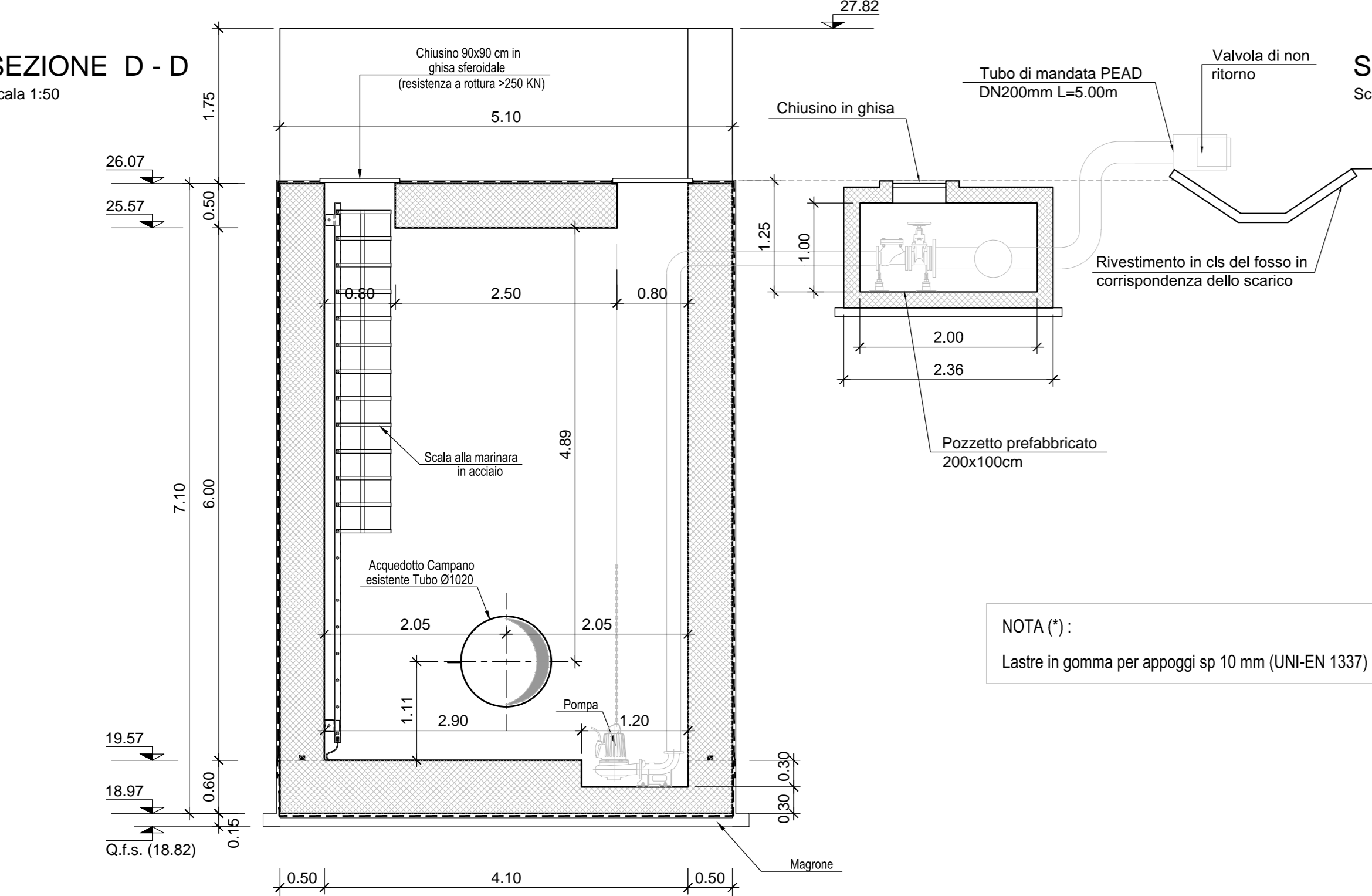
**SEZIONE C - C**  
Scala 1:50



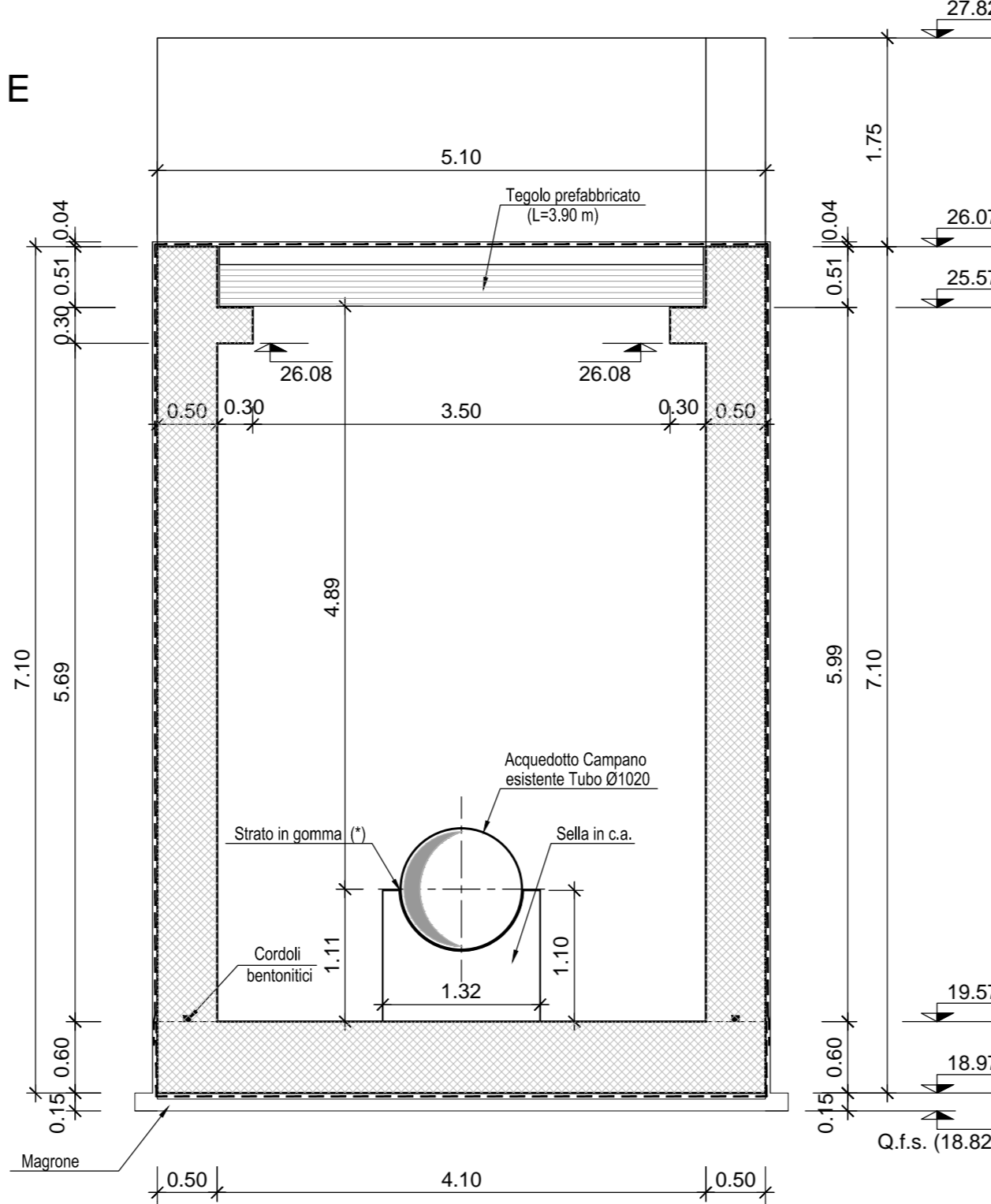
**TABELLA INCIDENZE**

SOLETTA FONDAZIONE (*)	143 kg/mc
PIEDRITTI	79 kg/mc
SOLETTA SUPERIORE	119 kg/mc
TEGOLI PREFABBRICATI	90 kg/mc

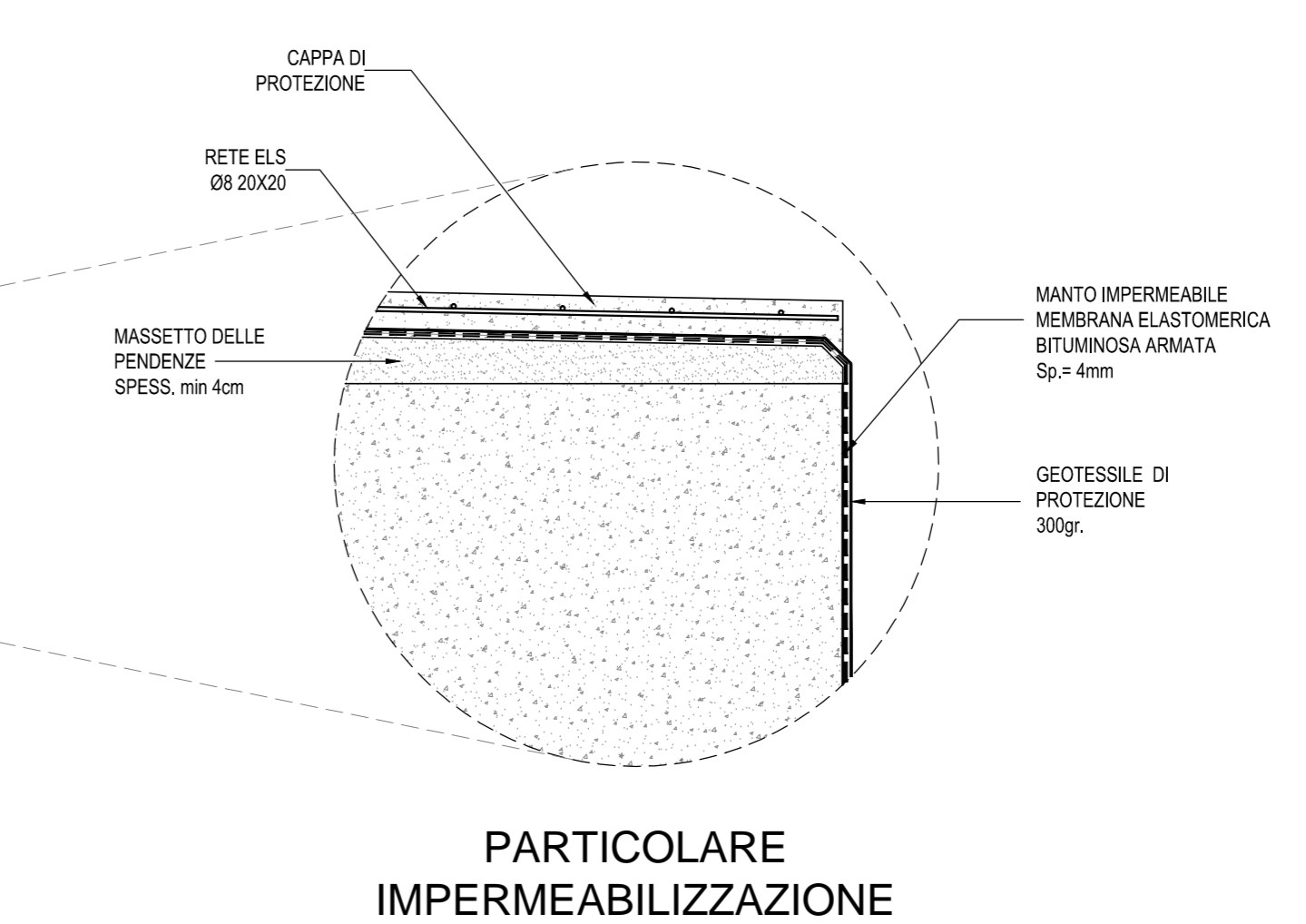
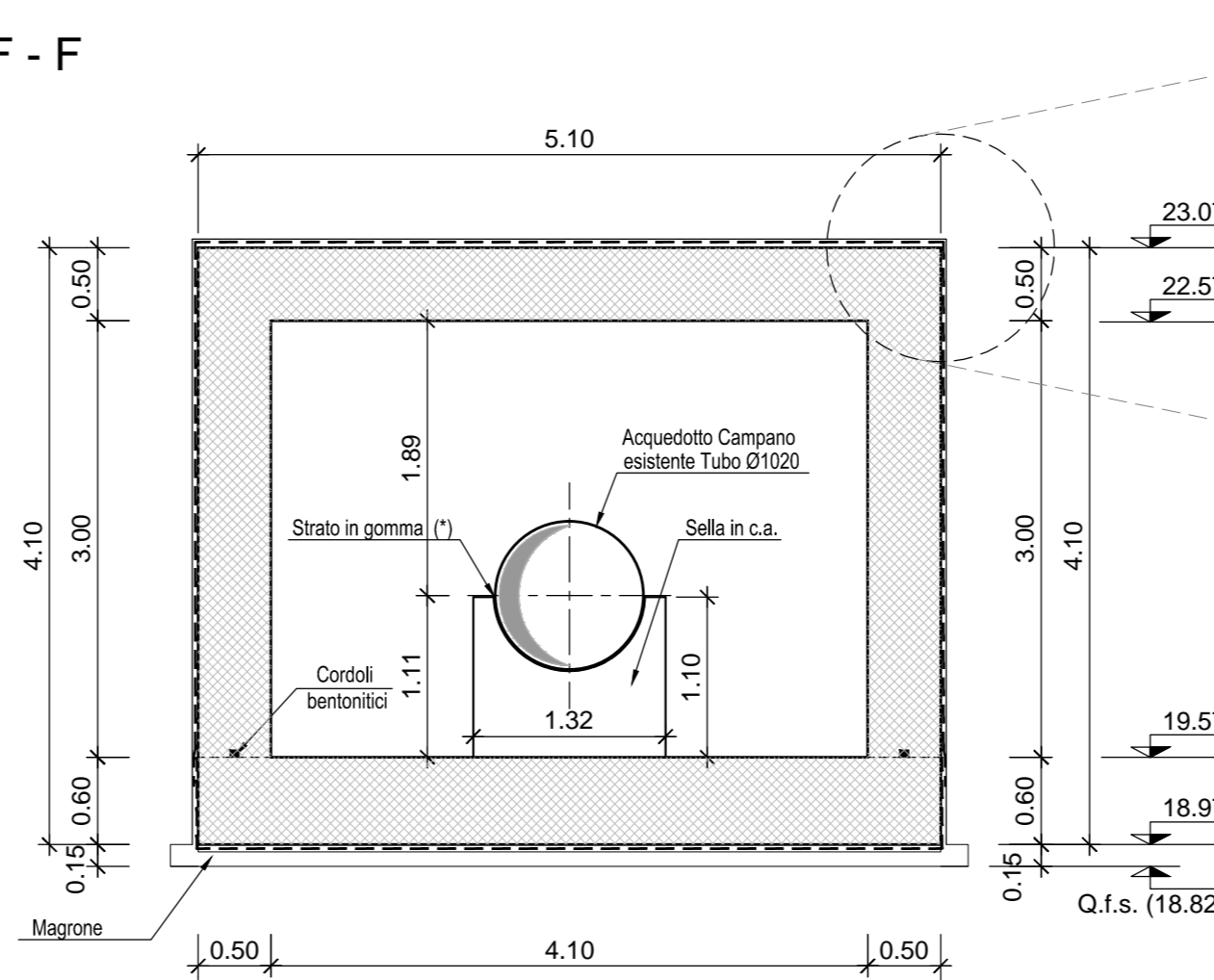
**SEZIONE D - D**  
Scala 1:50



**SEZIONE E - E**  
Scala 1:50



**SEZIONE F - F**  
Scala 1:50



**CARATTERISTICHE MATERIALI**  
1. PER LE CARATTERISTICHE DEI MATERIALI SI RIMANDA ALL' ELABORATO NUMERO IF1M.0.0.E.ZZ.TT.IN.00.0.0.001.

COMMITTENTE: **RFI** (R.F.E. FERROVIARIA ITALIANA - GRUPPO FERROVIE DELLO STATO ITALIANE)

DIREZIONE LAVORI: **ITALFERR** (GRUPPO FERROVIE DELLO STATO ITALIANE)

APPALTATORE: **salini impregilo** / **ASTALDI**

PROGETTAZIONE: **SYSTRA** / **SOTECNI** / **ROCKSOIL**

**PROGETTO ESECUTIVO**

**LINEA FERROVIARIA NAPOLI - BARI, TRATTA NAPOLI-CANCELLO, IN VARIANTE TRA LE PK 0+000 E PK 15+585, INCLUSE LE OPERE ACCESSORIE, NELL'AMBITO DEGLI INTERVENTI DI CUI AL D.L. 133/2014, CONVERTITO IN LEGGE 164 / 2014**

**DISEGNO**

IN - INTERFERENZE ED OPERE IDRAULICHE  
IN10 - SCATOLARE DI PROTEZIONE ACQUEDOTTO CAMPANO CARPENTERIA

APPALTATORE	PROGETTAZIONE
DIRETTORE TECNICO Ing. M. PANISI	DIRETTORE DELLA PROGETTAZIONE Ing. A. CHECCHI

COMMESSA	LOTTO	FASE	ENTE TIPO DOC.	OPERA/DISCIPLINA	PROGR.	REV.	SCALA:
IF1M	00	E	ZZ	BB	IN1000	001	B

Rev.	Descrizione	Redatto	Data	Verificato	Data	Approvato	Data	Autorizzato	Data
A	EMMISSIONE	TRAPANESE	14/06/2018	MANTUCELLI	15/06/2018	PIAZZA	15/06/2018	MANTUCELLI	
B	EMMISSIONE PER REV	TRAPANESE	15/06/2018	MANTUCELLI	11/06/2018	PIAZZA	11/06/2018		

File: IF1M.0.0.E.ZZ.BB.IN.10.0.0.001-B.DWG | n. Elab.:

NOTA (\*):  
Lastre in gomma per appoggi sp 10 mm (UNI-EN 1337)