

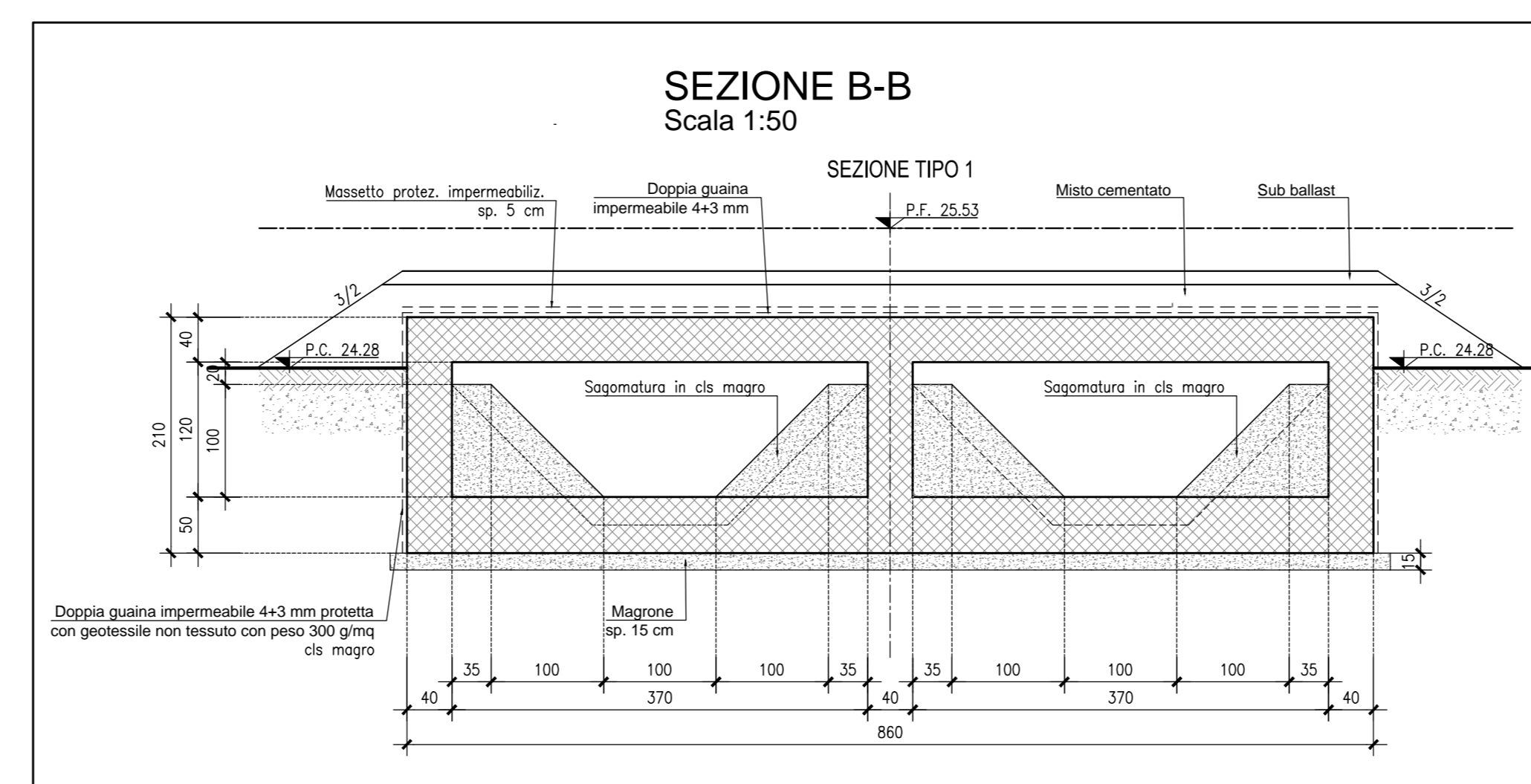
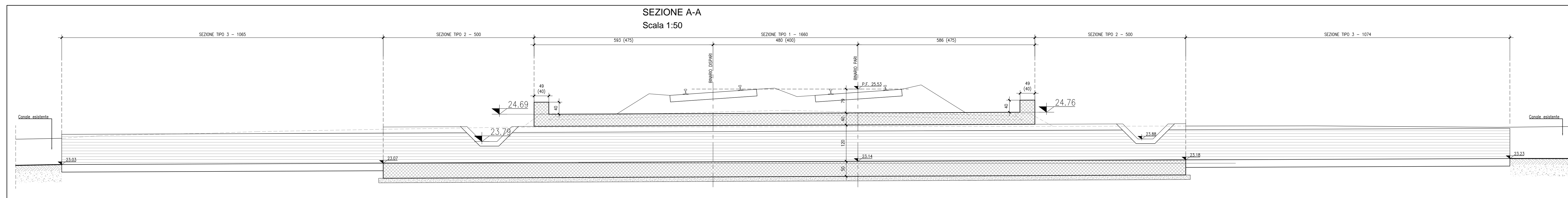
COORDINATE DI TRACCIAMENTO MURI E SCATOLARE

PUNTO	X' (m)	Y' (m)
Pl. 1	10779.3560	31943.8351
Pl. 2	10772.1853	31936.5909
Pl. 3	10785.0132	31942.6076
Pl. 4	10777.2765	31935.4073
Pl. 5	10800.3390	31939.2823
Pl. 6	10792.4370	31932.1967
Pl. 7	10805.4333	31938.1769
Pl. 8	10798.0890	31930.9703

* Coordinate rettilinee

ELABORATI DI RIFERIMENTO

- PER LE CARATTERISTICHE DEI MATERIALI SI RIMANDA ALL'ELABORATO IF1M00EZZTTIN0000001;



COMMITTENTE:



DIREZIONE LAVORI:



APPALTATORE:



PROGETTAZIONE:



PROGETTO ESECUTIVO

LINEA FERROVIARIA NAPOLI - BARI, TRATTA NAPOLI-CANCELLO, IN VARIANTE TRA LE PK 0+000 E PK 15+585, INCLUSE LE OPERE ACCESSORIE, NELL'AMBITO DEGLI INTERVENTI DI CUI AL D.L. 133/2014, CONVERTITO IN LEGGE 164 / 2014

DISEGNO

IN - INTERFERENZA ED OPERE IDRAULICHE
IN11 - TOMBINI SCATOLARE A DOPPIA CANNA 3.00 x 1.20 AL KM 5+534.50 (INTERFERENZA FOSSI IDRAULICI)
PIANTA, PROFILO SEZIONI E TRACCIAMENTO

APPALTATORE	PROGETTAZIONE
DIRETTORE TECNICO Ing. M. PANISI	DIRETTORE DELLA PROGETTAZIONE Ing. A. CHECCHI

COMMESSA	LOTTO	FASE	ENTE	TIPO DOC.	OPERA/DISCIPLINA	PROGR.	REV.	SCALA:
IF1M	00	E	ZZ	AZ	IN1100	001	B	VARIE

Rev.	Descrizione	Redatto	Data	Verificato	Data	Approvato	Data	Autorizzato	Data
A	EMMISSIONE	TRAPANESE	10/09/18	MARTURCELLI	11/09/18	PAZZA	13/09/18	MARTURCELLI	
B	EMMISSIONE PER REV.	TRAPANESE	10/09/18	MARTURCELLI	11/09/18	PAZZA	11/11/18		

File: IF1M.0.0.E.ZZ.AZ.IN11.0.001-B.DWG

Di. Elab.: