

COMMITTENTE:



DIREZIONE LAVORI:



APPALTATORE:

MANDATARIA:

MANDANTE:



PROGETTAZIONE:

MANDATARIA:

MANDANTI:



PROGETTO ESECUTIVO

LINEA FERROVIARIA NAPOLI - BARI, TRATTA NAPOLI-CANCELLO, IN VARIANTE TRA LE PK 0+000 E PK 15+585, INCLUSE LE OPERE ACCESSORIE, NELL'AMBITO DEGLI INTERVENTI DI CUI AL D.L. 133/2014, CONVERTITO IN LEGGE 164 / 2014
RELAZIONE

IN - INTERFERENZA

IN12 – DEVIAZIONE COLLETTORE FOGNARIO S.MARCO – SAGGESE AL KM 6+980

RELAZIONE DESCRITTIVA DELL'OPERA

APPALTATORE	PROGETTAZIONE
DIRETTORE TECNICO Ing. M. PANISI	DIRETTORE DELLA PROGETTAZIONE Ing. A. CHECCHI

COMMESSA LOTTO FASE ENTE TIPO DOC. OPERA/DISCIPLINA Progr. REV SCALA:

I	F	1	M	0	0	E	Z	Z	R	G	I	N	1	2	0	0	0	0	1	B	-
---	---	---	---	---	---	---	---	---	---	---	---	---	---	---	---	---	---	---	---	---	---

Rev.	Descrizione	Redatto	Data	Verificato	Data	Approvato	Data	Autorizzato	Data
A	EMISSIONE	TRAPANESE	14/06/18	MARTUSCELLI	15/06/18	PIAZZA	15/06/18	MARTUSCELLI	
B	REVISIONE	TRAPANESE	10/09/18	MARTUSCELLI	11/09/18	PIAZZA	11/09/18	MARTUSCELLI	
									12/09/18

File: IF1M .0.0.E.ZZ.RG.IN.12.0.0.001-B.DOC

n. Elab.:

APPALTATORE: <u>Mandatario:</u> SALINI IMPREGILO S.p.A.	<u>Mandante:</u> ASTALDI S.p.A.	LINEA FERROVIARIA NAPOLI - BARI TRATTA NAPOLI-CANCELLO IN VARIANTE TRA LE PK 0+000 E PK 15+585, INCLUSE LE OPERE ACCESSORIE, NELL'AMBITO DEGLI INTERVENTI DI CUI AL D.L. 133/2014, CONVERTITO IN LEGGE 164 / 2014						
PROGETTISTA: <u>Mandatario:</u> SYSTRA S.A.	<u>Mandante:</u> SYSTRA-SOTECNI S.p.A.	ROCKSOIL S.p.A.	PROGETTO IF1M	LOTTO 0.0.E.ZZ	CODIFICA RG	DOCUMENTO IN.12.00.001	REV. B	PAGINA 2 di 14
PROGETTO ESECUTIVO Relazione descrittiva dell'opera								

1	<i>PREMESSA</i>	3
2	<i>NORMATIVA DI RIFERIMENTO</i>	4
3	<i>MATERIALI</i>	6
3.1	CALCESTRUZZO C32/40	6
3.2	ACCIAIO B450C	7
4	<i>INQUADRAMENTO GEOTECNICO</i>	8
5	<i>CARATTERIZZAZIONE SISMICA</i>	11
6	<i>DESCRIZIONE DELL'OPERA</i>	13
6.1	DEVIAZIONE COLLETTORE FOGNARIO S.MARCO - SAGGESE	13

APPALTATORE: <u>Mandatario:</u> SALINI IMPREGILO S.p.A.	<u>Mandante:</u> ASTALDI S.p.A.	LINEA FERROVIARIA NAPOLI - BARI TRATTA NAPOLI-CANCELLO									
PROGETTISTA: <u>Mandatario:</u> SYSTRA S.A.		<u>Mandante:</u> SYSTRA-SOTECNI S.p.A.		ROCKSOIL S.p.A.		IN VARIANTE TRA LE PK 0+000 E PK 15+585, INCLUSE LE OPERE ACCESSORIE, NELL'AMBITO DEGLI INTERVENTI DI CUI AL D.L. 133/2014, CONVERTITO IN LEGGE 164 / 2014					
PROGETTO ESECUTIVO Relazione descrittiva dell'opera		PROGETTO IF1M	LOTTO 0.0.E.ZZ	CODIFICA RG	DOCUMENTO IN.12.00.001	REV. B	PAGINA 3 di 14				

1 **PREMESSA**

Il presente documento fa parte degli elaborati tecnici a corredo della "Progettazione esecutiva della Linea Ferroviaria Napoli-Bari, tratta Napoli-Cancello, in variante tra le PK. 0+000 e PK 15+585".

In particolare, l'opera oggetto del presente documento riguarda l'opera di deviazione del collettore fognario S.Marco - Saggese denominata "IN12" da realizzare in corrispondenza della pk 6+974,70, trasversalmente all'asse principale.

APPALTATORE: <u>Mandatario:</u> SALINI IMPREGILO S.p.A.	<u>Mandante:</u> ASTALDI S.p.A.	LINEA FERROVIARIA NAPOLI - BARI TRATTA NAPOLI-CANCELLO IN VARIANTE TRA LE PK 0+000 E PK 15+585, INCLUSE LE OPERE ACCESSORIE, NELL'AMBITO DEGLI INTERVENTI DI CUI AL D.L. 133/2014, CONVERTITO IN LEGGE 164 / 2014						
PROGETTISTA: <u>Mandatario:</u> SYSTRA S.A.	<u>Mandante:</u> SYSTRA-SOTECNI S.p.A.	ROCKSOIL S.p.A.						
PROGETTO ESECUTIVO Relazione descrittiva dell'opera	PROGETTO IF1M	LOTTO 0.0.E.ZZ	CODIFICA RG	DOCUMENTO IN.12.00.001	REV. B	PAGINA 4 di 14		

2 **NORMATIVA DI RIFERIMENTO**

- Legge 5-1-1971 n° 1086: Norme per la disciplina delle opere di conglomerato cementizio armato, normale e precompresso, ed a struttura metallica”;
- Legge. 2 febbraio 1974, n. 64: Provvedimenti per le costruzioni con particolari prescrizioni per le zone sismiche;
- D.M. LL.PP. del 11/03/1988: Norme tecniche riguardanti le indagini sui terreni e sulle rocce, la stabilità dei pendii naturali e delle scarpate, i criteri generali e le prescrizioni per la progettazione, l'esecuzione e il collaudo delle opere di sostegno delle terre e delle opere di fondazione;
- D.M. LL.PP. del 14/02/1992: Norme tecniche per l'esecuzione delle opere in cemento armato normale e precompresso e per le strutture metalliche;
- D.M. 9 Gennaio 1996: Norme Tecniche per il calcolo, l'esecuzione ed il collaudo delle strutture in cemento armato normale e precompresso e per le strutture metalliche;
- D.M. 16 Gennaio 1996: Norme Tecniche relative ai 'Criteri generali per la verifica di sicurezza delle costruzioni e dei carichi e sovraccarichi';
- D.M. 16 Gennaio 1996: Norme Tecniche per le costruzioni in zone sismiche;
- Circolare Ministero LL.PP. 15 Ottobre 1996 N. 252 AA.GG./S.T.C.
- Istruzioni per l'applicazione delle Norme Tecniche di cui al D.M. 9 Gennaio 1996
- Circolare Ministero LL.PP. 10 Aprile 1997 N. 65/AA.GG: Istruzioni per l'applicazione delle Norme Tecniche per le costruzioni in zone sismiche di cui al D.M. 16 Gennaio 1996;
- Norme Tecniche per le Costruzioni 2008 (D.M. 14 Gennaio 2008);
- Circolare applicativa delle NTC2008 n.617 del 02/02/2009: Istruzioni per l'applicazione delle Nuove Norme Tecniche per le Costruzioni di cui al D.M. 14 gennaio 2008.
- Regolamento (UE) N.1299/2014 della Commissione del 18 Novembre 2014 relativo alle specifiche tecniche di interoperabilità per il sottosistema “infrastruttura” del sistema ferroviario dell'Unione europea.
- RFI DTC SI MA IFS 001 A – Manuale di progettazione opere civili;

APPALTATORE: <u>Mandatario:</u> SALINI IMPREGILO S.p.A.	LINEA FERROVIARIA NAPOLI - BARI TRATTA NAPOLI-CANCELLO IN VARIANTE TRA LE PK 0+000 E PK 15+585, INCLUSE LE OPERE ACCESSORIE, NELL'AMBITO DEGLI INTERVENTI DI CUI AL D.L. 133/2014, CONVERTITO IN LEGGE 164 / 2014												
<u>Mandante:</u> ASTALDI S.p.A.													
PROGETTISTA: <u>Mandatario:</u> SYSTRA S.A.													
<u>Mandante:</u> SYSTRA-SOTECNI S.p.A. ROCKSOIL S.p.A.													
PROGETTO ESECUTIVO Relazione descrittiva dell'opera	<table border="1"> <thead> <tr> <th>PROGETTO</th> <th>LOTTO</th> <th>CODIFICA</th> <th>DOCUMENTO</th> <th>REV.</th> <th>PAGINA</th> </tr> </thead> <tbody> <tr> <td>IF1M</td> <td>0.0.E.ZZ</td> <td>RG</td> <td>IN.12.00.001</td> <td>B</td> <td>5 di 14</td> </tr> </tbody> </table>	PROGETTO	LOTTO	CODIFICA	DOCUMENTO	REV.	PAGINA	IF1M	0.0.E.ZZ	RG	IN.12.00.001	B	5 di 14
PROGETTO	LOTTO	CODIFICA	DOCUMENTO	REV.	PAGINA								
IF1M	0.0.E.ZZ	RG	IN.12.00.001	B	5 di 14								

- RFI DTC INC CS SP IFS 001 A – Specifica per la progettazione geotecnica delle opere civili ferroviarie.

APPALTATORE: <u>Mandatario:</u> SALINI IMPREGILO S.p.A.	<u>Mandante:</u> ASTALDI S.p.A.	LINEA FERROVIARIA NAPOLI - BARI TRATTA NAPOLI-CANCELLO					
PROGETTISTA: <u>Mandatario:</u> SYSTRA S.A.		<u>Mandante:</u> SYSTRA-SOTECNI S.p.A.		ROCKSOIL S.p.A.		IN VARIANTE TRA LE PK 0+000 E PK 15+585, INCLUSE LE OPERE ACCESSORIE, NELL'AMBITO DEGLI INTERVENTI DI CUI AL D.L. 133/2014, CONVERTITO IN LEGGE 164 / 2014	
PROGETTO ESECUTIVO Relazione descrittiva dell'opera		PROGETTO IF1M	LOTTO 0.0.E.ZZ	CODIFICA RG	DOCUMENTO IN.12.00.001	REV. B	PAGINA 6 di 14

3 MATERIALI

Di seguito vengono elencate le caratteristiche dei materiali costruttivi utilizzati per la realizzazione dell'opera in oggetto.

3.1 CALCESTRUZZO C32/40

Modulo di elasticità longitudinale	$E_C =$	33643	[MPa]
Coefficiente di dilatazione termica	$\alpha =$	10×10^{-6}	[C ⁻¹]
Coefficiente di Poisson	$\nu =$	0.20	[-]
Coefficiente parziale di sicurezza	$\gamma_c =$	1.50	[-]
Coefficiente riduttivo per le resistenze di lunga durata	$\alpha_{cc} =$	0.85	[-]
Resistenza caratteristica cubica a compressione	$R_{ck} =$	40.0	[MPa]
Resistenza caratteristica cilindrica a compressione	$f_{ck} =$	33.2	[MPa]
Resistenza media cilindrica a compressione	$f_{cm} =$	41.2	[MPa]
Resistenza media a trazione semplice	$f_{ctm} =$	3.10	[MPa]
Resistenza caratteristica a trazione semplice	$f_{ctk} =$	2.17	[MPa]
Resistenza media a trazione per flessione	$f_{ctfm} =$	3.72	[MPa]
Resistenza caratteristica a trazione per flessione	$f_{ctfk} =$	2.60	[MPa]
Resistenza caratteristica tangenziale per aderenza	$f_{bk} =$	4.88	[MPa]
Resistenza di calcolo a compressione	$f_{cd} =$	18.8	[MPa]
Resistenza di calcolo a trazione semplice	$f_{ctd} =$	1.45	[MPa]
Resistenza di calcolo a trazione per flessione	$f_{ctfd} =$	1.74	[MPa]
Resistenza di calcolo tangenziale per aderenza	$f_{bd} =$	3.25	[MPa]

APPALTATORE: <u>Mandatario:</u> SALINI IMPREGILO S.p.A.	<u>Mandante:</u> ASTALDI S.p.A.	LINEA FERROVIARIA NAPOLI - BARI				
PROGETTISTA: <u>Mandatario:</u> SYSTRA S.A.		<u>Mandante:</u> SYSTRA-SOTECNI S.p.A. ROCKSOIL S.p.A.		TRATTA NAPOLI-CANCELLO		
PROGETTO ESECUTIVO Relazione descrittiva dell'opera		PROGETTO IF1M	LOTTO 0.0.E.ZZ	CODIFICA RG	DOCUMENTO IN.12.00.001	REV. PAGINA B 7 di 14
		IN VARIANTE TRA LE PK 0+000 E PK 15+585, INCLUSE LE OPERE ACCESSORIE, NELL'AMBITO DEGLI INTERVENTI DI CUI AL D.L. 133/2014, CONVERTITO IN LEGGE 164 / 2014				

3.2 ACCIAIO B450C

Modulo di elasticità longitudinale	$E_s =$	210000	[MPa]
Coefficiente parziale di sicurezza	$\gamma_s =$	1.15	[-]
Tensione caratteristica di snervamento	$f_{yk} =$	450	[MPa]
Tensione caratteristica di rottura	$f_{tk} =$	540	[MPa]
Allungamento	$A_{gt k} \geq$	7.50%	[-]
Resistenza di calcolo	$f_{yd} =$	391.3	[MPa]

APPALTATORE: <u>Mandatario:</u> SALINI IMPREGILO S.p.A.	<u>Mandante:</u> ASTALDI S.p.A.	LINEA FERROVIARIA NAPOLI - BARI TRATTA NAPOLI-CANCELLO				
PROGETTISTA: <u>Mandatario:</u> SYSTRA S.A.		<u>Mandante:</u> SYSTRA-SOTECNI S.p.A.		ROCKSOIL S.p.A.		
PROGETTO ESECUTIVO Relazione descrittiva dell'opera		PROGETTO IF1M	LOTTO 0.0.E.ZZ	CODIFICA RG	DOCUMENTO IN.12.00.001	REV. B PAGINA 8 di 14

4 INQUADRAMENTO GEOTECNICO

Le caratteristiche geotecniche del volume di terreno che interagisce con l'opera sono state desunte dalla relazione geotecnica e sono riportate di seguito.

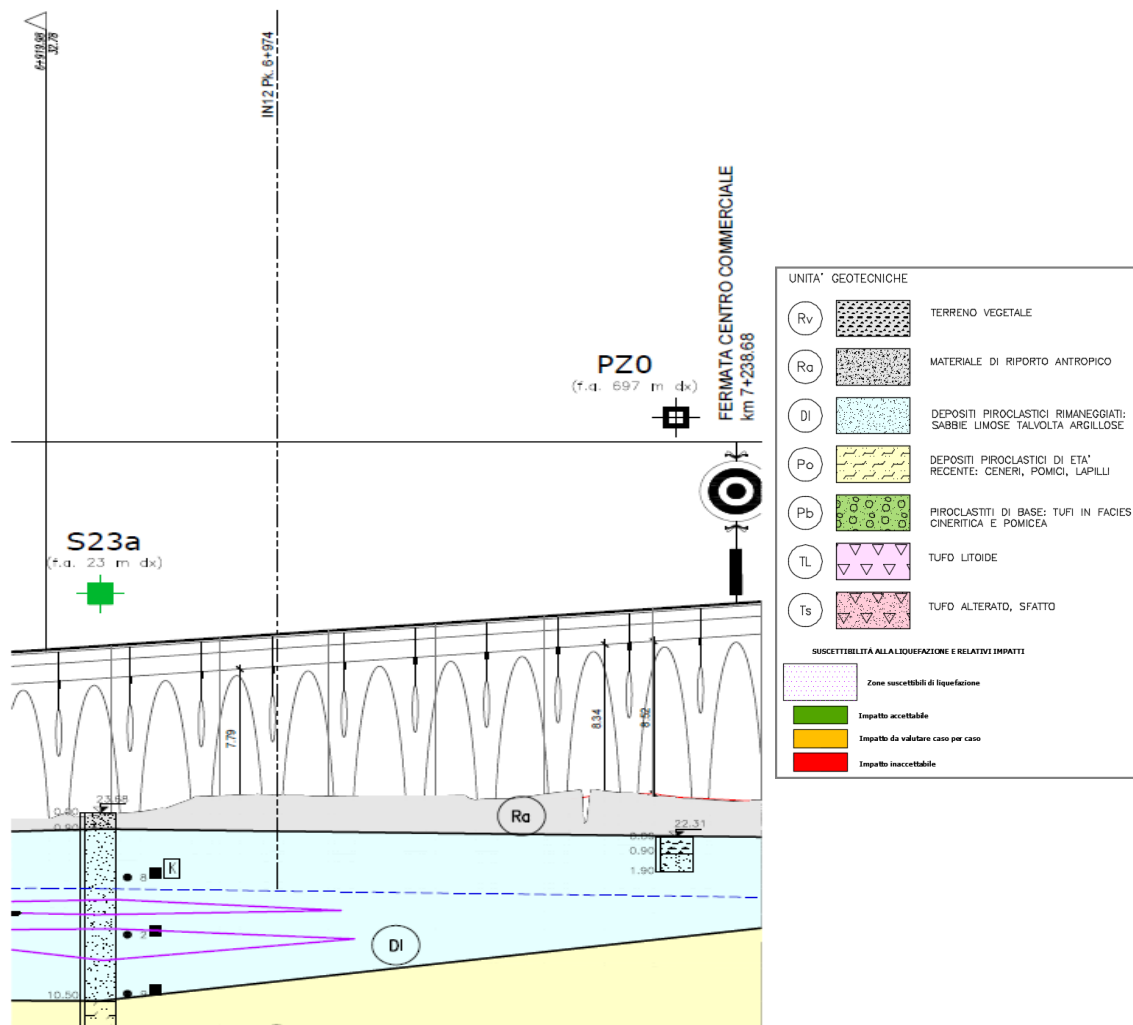


Figura 1-Stralcio profilo geotecnico

APPALTATORE: <u>Mandatario:</u> SALINI IMPREGILO S.p.A.	<u>Mandante:</u> ASTALDI S.p.A.	LINEA FERROVIARIA NAPOLI - BARI TRATTA NAPOLI-CANCELLO					
PROGETTISTA: <u>Mandatario:</u> SYSTRA S.A.	<u>Mandante:</u> SYSTRA-SOTECNI S.p.A.	ROCKSOIL S.p.A.	IN VARIANTE TRA LE PK 0+000 E PK 15+585, INCLUSE LE OPERE ACCESSORIE, NELL'AMBITO DEGLI INTERVENTI DI CUI AL D.L. 133/2014, CONVERTITO IN LEGGE 164 / 2014				
PROGETTO ESECUTIVO Relazione descrittiva dell'opera	PROGETTO IF1M	LOTTO 0.0.E.ZZ	CODIFICA RG	DOCUMENTO IN.12.00.001	REV. B	PAGINA 9 di 14	

Unità Rv – coltre vegetale

$$\gamma = 17\div 19 \text{ kN/m}^3$$

$$\varphi' = 30^\circ$$

$$c' = 0 \text{ kPa}$$

$$E' = 10\div 40 \text{ MPa}$$

peso di volume naturale,
angolo di resistenza al taglio,
coesione drenata,
modulo di deformazione.

Unità Ra – riporto antropico dei rilevati esistenti e delle viabilità secondarie in progetto

$$\gamma = 19\div 20 \text{ kN/m}^3$$

$$\varphi' = 35^\circ$$

$$c' = 0 \text{ kPa}$$

$$E_0 = 300\div 400 \text{ MPa}$$

peso di volume naturale,
angolo di resistenza al taglio,
coesione drenata,
modulo di deformazione elastico a piccole deformazioni.

Unità Ra – riporto antropico dei rilevati ferroviari in progetto

$$\gamma = 19\div 20 \text{ kN/m}^3$$

$$\varphi' = 38^\circ$$

$$c' = 0 \text{ kPa}$$

$$E_0 = 300\div 400 \text{ MPa}$$

peso di volume naturale,
angolo di resistenza al taglio,
coesione drenata,
modulo di deformazione elastico a piccole deformazioni.

Unità DI – Piroclastiti rimaneggiate sabbioso limose

$$\gamma = 16 \text{ kN/m}^3$$

$$c' = 0\div 5 \text{ kPa}$$

$$\varphi' = 30\div 33^\circ$$

$$k = 7E-09 \div 1.5 E-04 \text{ m/s}$$

$$V_s = 160 \div 270 \text{ m/s}$$

$$G_0 = 40 \div 120 \text{ MPa}$$

$$E_0 = 100 \div 300 \text{ MPa}$$

peso di volume naturale,
coesione drenata,
angolo di resistenza al taglio,
coefficiente di permeabilità,
velocità delle onde di taglio,
modulo di deformazione a taglio iniziale,
modulo di deformazione elastico iniziale.

Unità Po – Piroclastiti recenti sabbioso limose

$$\gamma = 16 \text{ kN/m}^3$$

$$c' = 0\div 10 \text{ kPa}$$

$$\varphi' = 33\div 35^\circ$$

$$k = 7E-09 \div 1.5 E-04 \text{ m/s}$$

$$V_s = 200 \div 400 \text{ m/s}$$

peso di volume naturale,
coesione drenata,
angolo di resistenza al taglio,
coefficiente di permeabilità,
velocità delle onde di taglio,

APPALTATORE: <u>Mandatario:</u> SALINI IMPREGILO S.p.A.	<u>Mandante:</u> ASTALDI S.p.A.	LINEA FERROVIARIA NAPOLI - BARI TRATTA NAPOLI-CANCELLO IN VARIANTE TRA LE PK 0+000 E PK 15+585, INCLUSE LE OPERE ACCESSORIE, NELL'AMBITO DEGLI INTERVENTI DI CUI AL D.L. 133/2014, CONVERTITO IN LEGGE 164 / 2014				
PROGETTISTA: <u>Mandatario:</u> SYSTRA S.A.	<u>Mandante:</u> SYSTRA-SOTECNI S.p.A.	ROCKSOIL S.p.A.				
PROGETTO ESECUTIVO Relazione descrittiva dell'opera	PROGETTO IF1M	LOTTO 0.0.E.ZZ	CODIFICA RG	DOCUMENTO IN.12.00.001	REV. B	PAGINA 10 di 14

$$G_0 = 65 \div 260 \text{ MPa}$$

$$E_0 = 170 \div 680 \text{ MPa}$$

modulo di deformazione a taglio iniziale,
modulo di deformazione elastico iniziale.

Unità Ts – Tufo sfatto

$$\gamma = 15 \div 16 \text{ kN/m}^3$$

$$c' = 0 \div 5 \text{ kPa}$$

$$\varphi' = 35 \div 37^\circ$$

$$V_s = 580 \div 660 \text{ m/s}$$

$$E'_0 = 1400 \div 1800 \text{ MPa}$$

peso di volume naturale
coesione drenata
angolo di resistenza al taglio
velocità delle onde di taglio
Modulo di deformazione elastico iniziale

Riguardo il livello di falda, questa è stata rilevata a circa 2,00 m al di sotto del piano campagna.

APPALTATORE: <u>Mandatario:</u> SALINI IMPREGILO S.p.A.	<u>Mandante:</u> ASTALDI S.p.A.	LINEA FERROVIARIA NAPOLI - BARI TRATTA NAPOLI-CANCELLO				
PROGETTISTA: <u>Mandatario:</u> SYSTRA S.A.	<u>Mandante:</u> SYSTRA-SOTECNI S.p.A. ROCKSOIL S.p.A.	IN VARIANTE TRA LE PK 0+000 E PK 15+585, INCLUSE LE OPERE ACCESSORIE, NELL'AMBITO DEGLI INTERVENTI DI CUI AL D.L. 133/2014, CONVERTITO IN LEGGE 164 / 2014				
PROGETTO ESECUTIVO Relazione descrittiva dell'opera	PROGETTO IF1M	LOTTO 0.0.E.ZZ	CODIFICA RG	DOCUMENTO IN.12.00.001	REV. B	PAGINA 11 di 14

5 CARATTERIZZAZIONE SISMICA

Il valore dell'accelerazione orizzontale massima in condizioni sismiche è stato definito in accordo alla normativa NTC2008.

Ai fini del calcolo dell'azione sismica secondo il DM 14/01/2008, risultando per l'opera in progetto una vita nominale $VN \geq 75$ anni ed una classe d'uso $Cu = III$, si ottiene un periodo di riferimento $VR = VN \cdot CU = 75 \cdot 1.5 = 112.5$ anni.

Di seguito è riportato uno stralcio di Mappa su base satellitare riferito all'area di ubicazione dell'opera da realizzare, compresa nel territorio del Comune di Acerra (NA).

LATITUDINE: 40.9517

LONGITUDINE: 14.3771

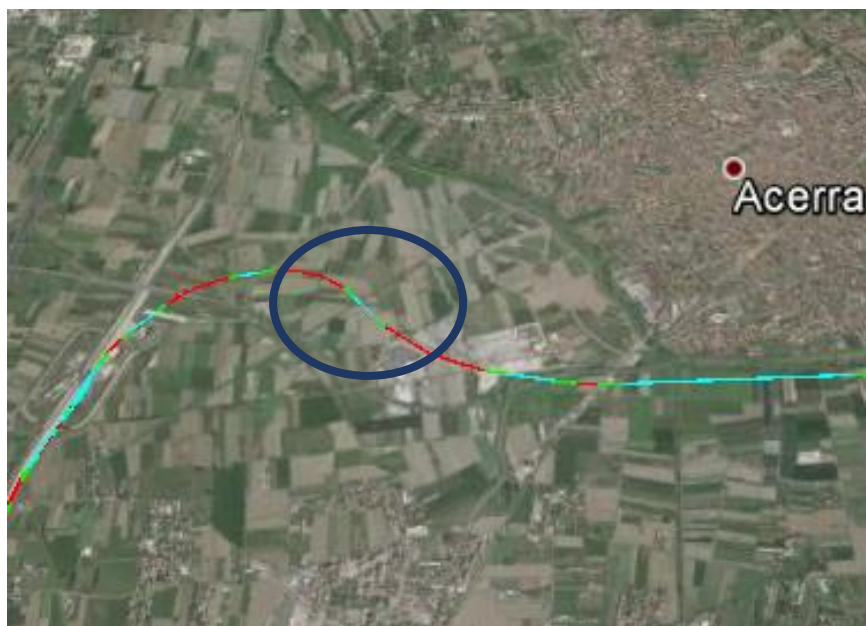


Figura 2- Stralcio Ubicazione Opera

APPALTATORE: <u>Mandatario:</u> SALINI IMPREGILO S.p.A.	<u>Mandante:</u> ASTALDI S.p.A.	LINEA FERROVIARIA NAPOLI - BARI TRATTA NAPOLI-CANCELLO									
PROGETTISTA: <u>Mandatario:</u> SYSTRA S.A.		<u>Mandante:</u> SYSTRA-SOTECNI S.p.A.		ROCKSOIL S.p.A.		IN VARIANTE TRA LE PK 0+000 E PK 15+585, INCLUSE LE OPERE ACCESSORIE, NELL'AMBITO DEGLI INTERVENTI DI CUI AL D.L. 133/2014, CONVERTITO IN LEGGE 164 / 2014					
PROGETTO ESECUTIVO Relazione descrittiva dell'opera		PROGETTO IF1M	LOTTO 0.0.E.ZZ	CODIFICA RG	DOCUMENTO IN.12.00.001	REV. B	PAGINA 12 di 14				

Parametri indipendenti

STATO LIMITE	SLV
a_n	0,216 g
F_0	2,466
T_c	0,363 s
S_s	1,380
C_c	1,466
S_T	
q	2,496

Parametri dipendenti

S	0,000
η	0,401
T_a	0,178 s
T_c	0,533 s
T_b	2,465 s

Tabella 1- Parametri sismici

Ai fini dell'analisi della risposta sismica locale, inoltre occorre definire la Categoria del Suolo di Fondazione, secondo quanto specificato al par. "3.2.2 CATEGORIE DI SOTTOSUOLO E CONDIZIONI TOPOGRAFICHE" del DM 14.01.08.

La categoria di suolo di fondazione viene definita, in base al riferimento normativo citato, sulla base della conoscenza di V_{s30} , ricavato dalle indagini sismiche eseguite nelle campagne geognostiche.

In particolare, nel caso in esame, ove il terreno di fondazione è costituito dall'alternanza delle Unità Di, Po e TS, è possibile considerare ai fini progettuali una categoria di suolo di tipo C: "Depositi di sabbie o ghiaie mediamente addensate o argille mediamente consistenti, con spessori variabili da diverse decine di metri fino a centinaia di metri, caratterizzati da un graduale miglioramento delle proprietà meccaniche con la profondità e da valori di V_{s30} compresi fra 180 m/s e 360 m/s (ovvero resistenza penetrometrica NSPT < 50 o coesione non drenata $70 < c_u < 250$ kPa).

APPALTATORE: <u>Mandatario:</u> SALINI IMPREGILO S.p.A.	<u>Mandante:</u> ASTALDI S.p.A.	LINEA FERROVIARIA NAPOLI - BARI TRATTA NAPOLI-CANCELLO				
PROGETTISTA: <u>Mandatario:</u> SYSTRA S.A.	<u>Mandante:</u> SYSTRA-SOTECNI S.p.A.	ROCKSOIL S.p.A.	IN VARIANTE TRA LE PK 0+000 E PK 15+585, INCLUSE LE OPERE ACCESSORIE, NELL'AMBITO DEGLI INTERVENTI DI CUI AL D.L. 133/2014, CONVERTITO IN LEGGE 164 / 2014			
PROGETTO ESECUTIVO Relazione descrittiva dell'opera	PROGETTO IF1M	LOTTO 0.0.E.ZZ	CODIFICA RG	DOCUMENTO IN.12.00.001	REV. B	PAGINA 13 di 14

6 DESCRIZIONE DELL'OPERA

L'opera oggetto della presente riguarda l'opera di deviazione del collettore fognario S.Marco - Saggese denominata "IN12" da realizzare in corrispondenza della pk 6+974,70, trasversalmente all'asse principale.

6.1 DEVIAZIONE COLLETTORE FOGNARIO S.MARCO - SAGGESE

L'opera in oggetto si sviluppa per una lunghezza complessiva di circa 57 m in direzione trasversale all'asse principale di progetto, e risulta ubicata alla pk 6+974.70.

Trattasi di un collettore fognario a sezione scatolare rettangolare in. c.a. con dimensioni nette interne 3.00x1.80; per la fondazione, le pareti verticali e soletta di copertura è previsto uno spessore di 40cm.

Il ricoprimento massimo sull'opera, inteso come distanza tra il piano ferro e l'estradosso della soletta di copertura, è pari a circa 2.00m.

Di seguito si riportano per completezza espositiva, una vista planimetrica ed una sezione trasversale della struttura.

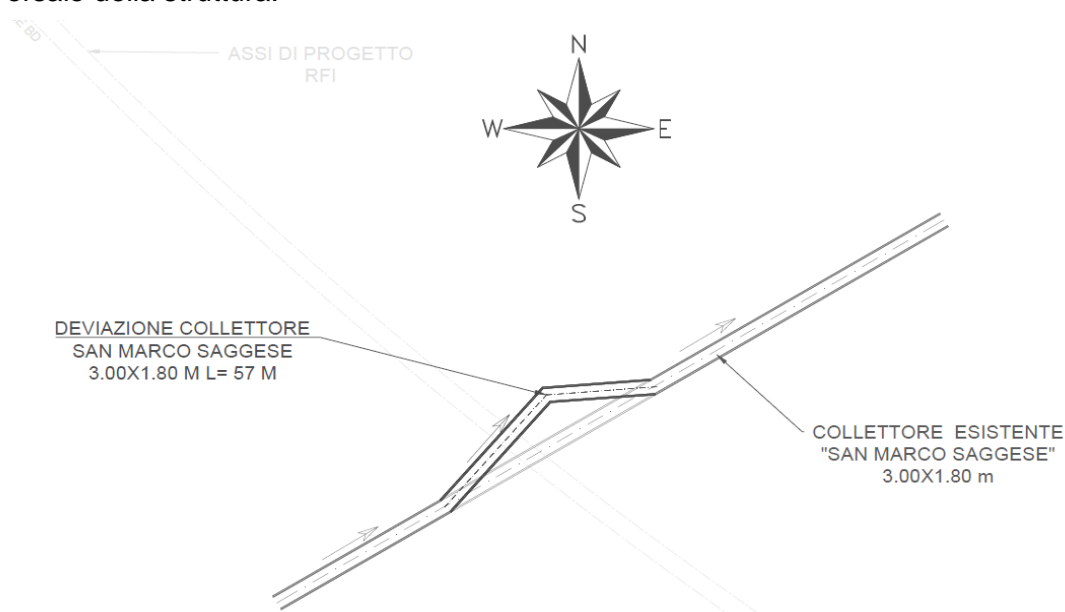


Figura 3- IN12 – Vista Planimetrica

APPALTATORE: <u>Mandatario:</u> SALINI IMPREGILO S.p.A.	<p style="text-align: center;">LINEA FERROVIARIA NAPOLI - BARI TRATTA NAPOLI-CANCELLO</p> <p style="text-align: center;">IN VARIANTE TRA LE PK 0+000 E PK 15+585, INCLUSE LE OPERE ACCESSORIE, NELL'AMBITO DEGLI INTERVENTI DI CUI AL D.L. 133/2014, CONVERTITO IN LEGGE 164 / 2014</p>												
PROGETTISTA: <u>Mandatario:</u> SYSTRA S.A.	<u>Mandante:</u> ASTALDI S.p.A.												
PROGETTO ESECUTIVO Relazione descrittiva dell'opera	<table border="1"> <thead> <tr> <th>PROGETTO</th> <th>LOTTO</th> <th>CODIFICA</th> <th>DOCUMENTO</th> <th>REV.</th> <th>PAGINA</th> </tr> </thead> <tbody> <tr> <td>IF1M</td> <td>0.0.E.ZZ</td> <td>RG</td> <td>IN.12.00.001</td> <td>B</td> <td>14 di 14</td> </tr> </tbody> </table>	PROGETTO	LOTTO	CODIFICA	DOCUMENTO	REV.	PAGINA	IF1M	0.0.E.ZZ	RG	IN.12.00.001	B	14 di 14
PROGETTO	LOTTO	CODIFICA	DOCUMENTO	REV.	PAGINA								
IF1M	0.0.E.ZZ	RG	IN.12.00.001	B	14 di 14								

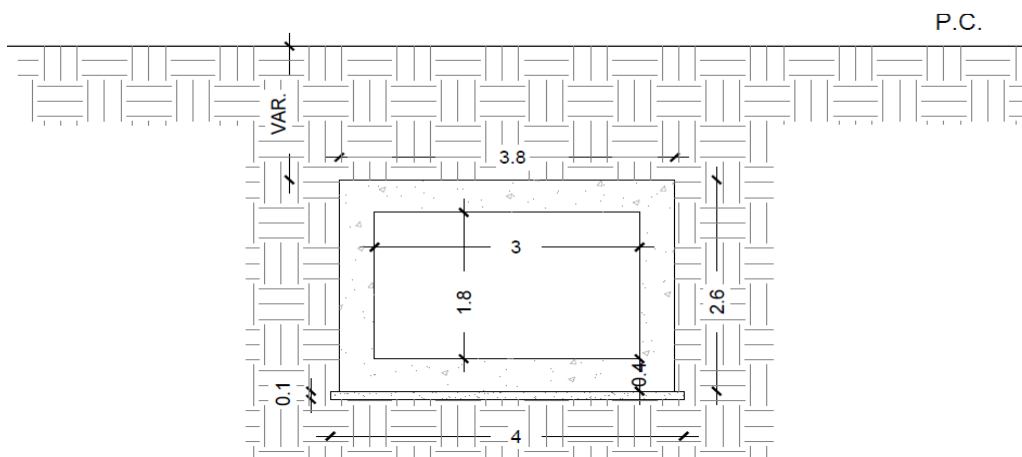


Figura 4 - IN12 -Sezione Trasversale

Per ulteriori dettagli geometrici si rimanda agli elaborati progettuali specifici.