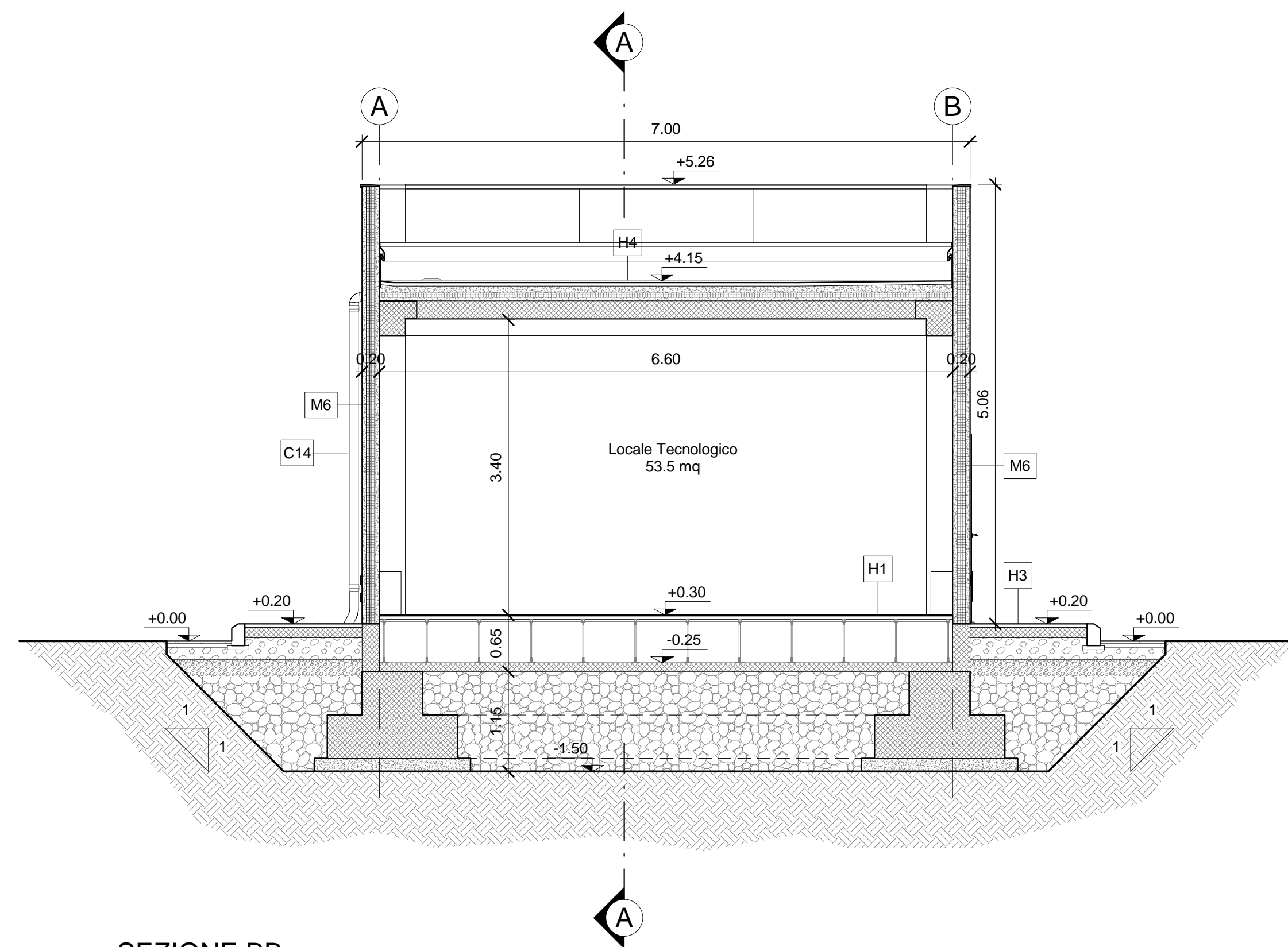
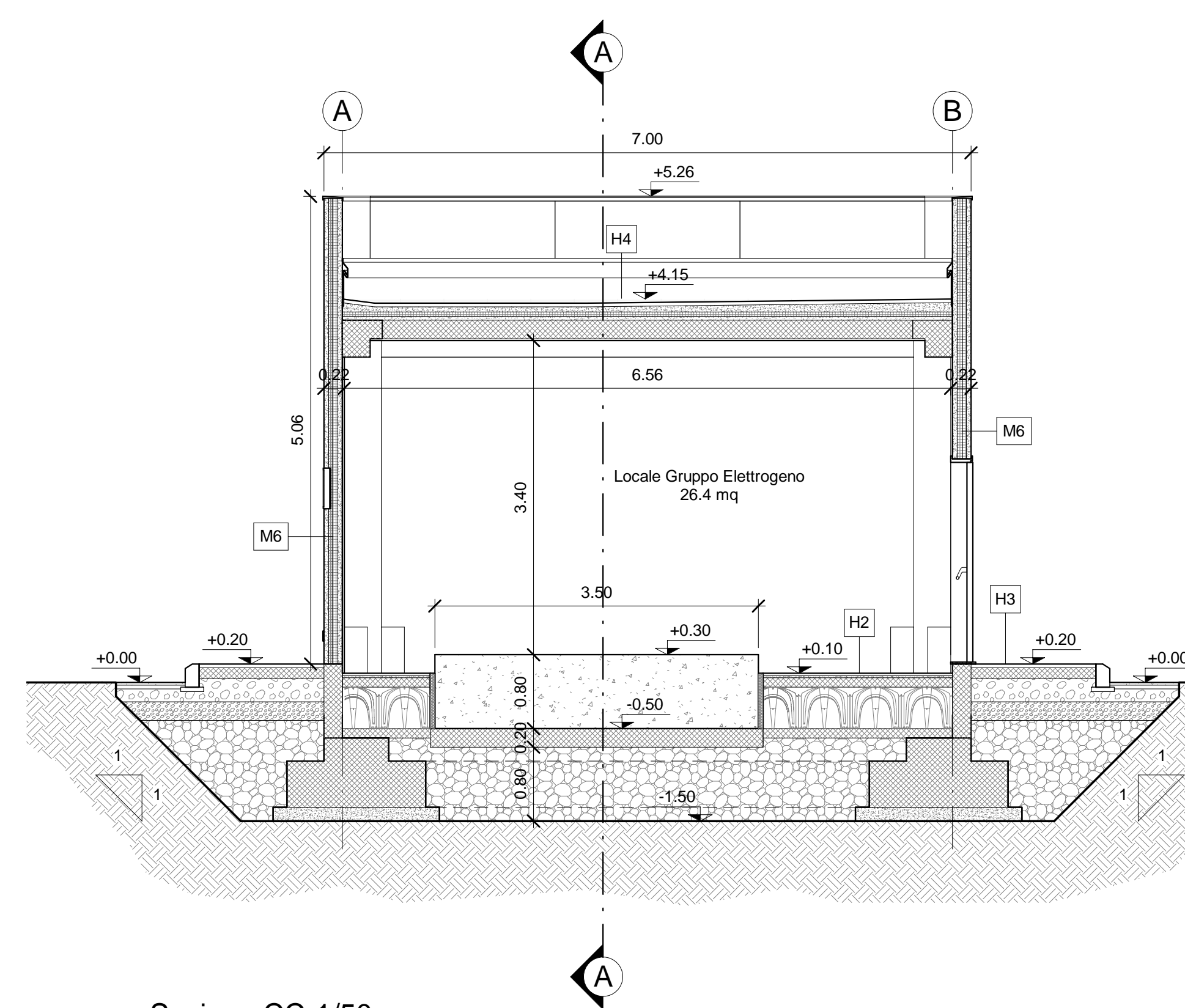


SEZIONE AA  
Scala 1:50

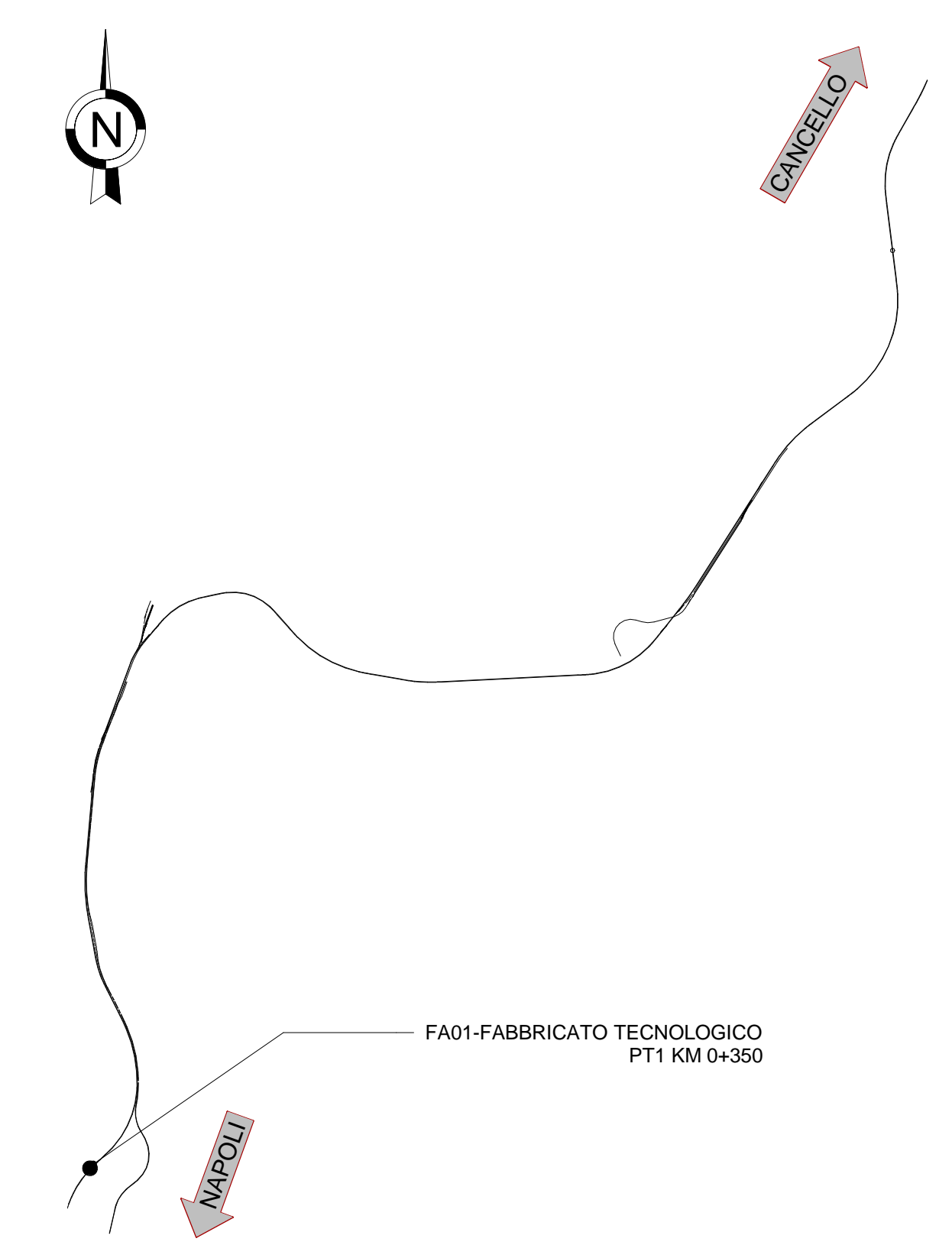
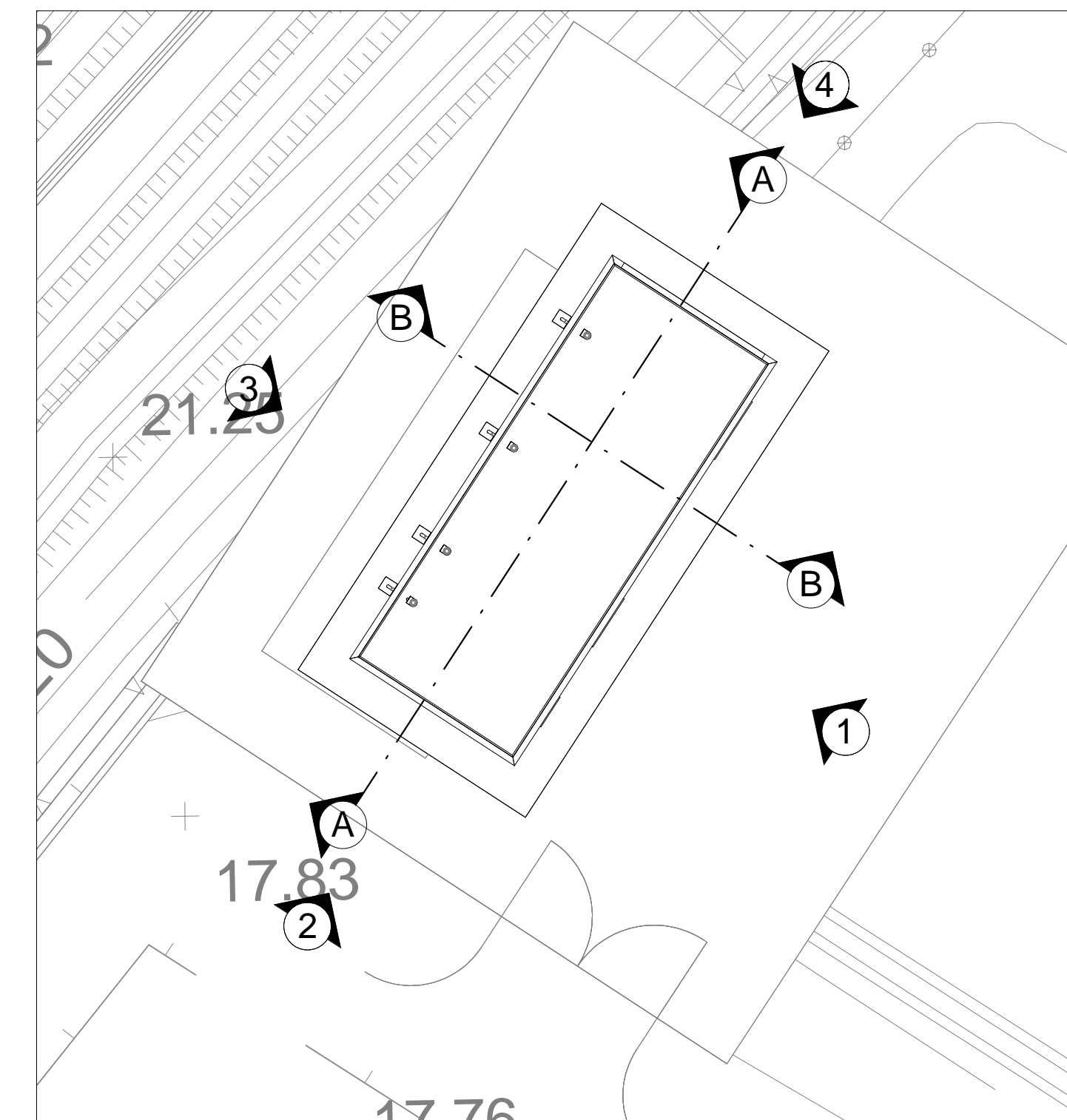


SEZIONE BB  
Scala 1:50



Sezione CC-1/50  
Scala 1:50

| LEGENDA MATERIALI E FINITURE   |   |
|--|---|
| ABACO INTERVENTI   | ABACO INFISSI   |
| h - ALTEZZA NETTA AMBIENTE<br>H - FINITURA PAVIMENTO<br>V - FINITURA PARETI<br>S - FINITURA SOFFITTO   | B - LARGHEZZA INFISSO<br>H - ALTEZZA INFISSO<br>T - TIPO INFISSO  |
| CHIUSURE ORIZZONTALI   | INFISSI   |
| <b>H1</b> PAVIMENTO TECNICO SOPRAELEVATO (10.000 N/m <sup>2</sup> ) IN LASTRE AUTOPORTANTI DI MATERIALE LAPIDEO AD ALTA RESISTENZA MECCANICA E DURABILITÀ (DIM. 60X60 CM SP. MINIMO 2CM), FINITURA SUPERFICIALE IN PVC ANTISTATICO, DISPOSTE SU SOSTEGNO IN ACCIAIO ZINCATO. TRATTAMENTO ANTIPOLVERE DELLA SUPERFICIE SOTTOSTANTE.   | <b>P1.2</b> PORTA ESTERNA BLINDATA A 2 ANTE IN ACCIAIO ZINCATO E VERNICIATO CON CARATTERISTICHE ANTINTRUSIONE, CON GRIGLIE DI VENTILAZIONE IN ACCIAIO A PROVA DI PERFORAZIONE NELLE SPECCHIATURE, CERNIERE ANTINTRUSIONE, SERRATURA DI SICUREZZA E CHIAVI, MANIGLIONE ANTIPANICO. LE MANIGLIE E LE CERNIERE SONO COSTITUITE IN ALLUMINIO IN TINTA CON LE PORTE (DIM. 200x220) |
| <b>H2</b> PAVIMENTAZIONE (10.000 N/m <sup>2</sup> ) CON PIASTRELLE SPECIALI AD ALTA COMPRESIONE DI TIPO INDUSTRIALE COSTITUITE CONGLOMERATO CEMENTIZIO E GRANIGLIA DI MATERIALE ANTISDRUCIOLEVOLE RESISTENTE ALL'USURA ED ALL'AZIONE DI OLII ED ACIDI. DI DIM. 30X30 CM E SP. MIN. INFERIORE A 28 MM c.a. POSTO IN OPERA SU SOLETTA DI CONGLOMERATO CEMENTIZIO POGGIANTE SU VESPAIO AREATO REALIZZATO CON IGLOO. | <b>P3.1</b> PORTA ESTERNA BLINDATA A 2 ANTE IN ACCIAIO ZINCATO E VERNICIATO CON CARATTERISTICHE ANTINTRUSIONE, CON GRIGLIE DI VENTILAZIONE IN ACCIAIO A PROVA DI PERFORAZIONE NELLE SPECCHIATURE, CERNIERE ANTINTRUSIONE, SERRATURA DI SICUREZZA E CHIAVI, MANIGLIONE ANTIPANICO. LE MANIGLIE E LE CERNIERE SONO COSTITUITE IN ALLUMINIO IN TINTA CON LE PORTE (DIM. 120x220) |
| <b>H3</b> PAVIMENTAZIONE CON MARMETTE IN CLS VIBROCOMPRESSO 30X30 CM STRATO DI USURA (sp.4cm), MASSETTO (sp.12cm) CON RETE EL.S. 08 20X20cm, STRATO STABILIZZATO (sp.25cm) STRATO ANTICAPILLARE (sp.20cm)  | <b>P8.2</b> PORTA ESTERNA ANTINCENDIO IN ACCIAIO ZINCATO REI 120 A DUE BATTENTI CON SERRATURA SPECIALE E MANIGLIONE ANTIPANICO 240X220 cm CON GRIGLIE DI VENTILAZIONE IN ACCIAIO A PROVA DI PERFORAZIONE NELLE SPECCHIATURE   |
| <b>H4</b> PACCHETTO DI COPERTURA: PAVIMENTO IN QUADROTTI DI CLS (47X47CM) SU MASSETTO DELLE PENDENZE IN CONGLOMERATO CEMENTIZIO ALLEGGERITO. IMPERMEABILIZZAZIONE CON GUAINA BITUMINOSA (2 STRATI 4+4mm), STRATO DI ISOLAMENTO (sp.5cm), BARRIERA AL VAPORE  | <b>V16</b> INTONACO ISOLANTE (TERMOACUSTICO, ANTICONDENSA, ANTINCENDIO - REI 90) SP. MINIMO mm 20 PER INTERNI. TINTEGGIATO CON IDROPISTURA A BASE DI RESINA SILOSSANICA E RETE IN FIBRA DI VETRO PORTAINTONACO  |
| <b>H5</b> PEDATA PORTA IN LASTRE DI PORFIDO (sp. 2 cm)   | <b>V17</b> INTONACO ISOLANTE (TERMOACUSTICO, ANTICONDENSA, ANTINCENDIO - REI 120) SP. MINIMO mm 20 PER INTERNI. TINTEGGIATO CON IDROPISTURA A BASE DI RESINA SILOSSANICA E RETE IN FIBRA DI VETRO PORTAINTONACO   |
| <b>H6</b> PAVIMENTAZIONE PIAZZALE IN ASFALTO   | <b>V17</b> INTONACO ISOLANTE (TERMOACUSTICO, ANTICONDENSA, ANTINCENDIO - REI 120) SP. MINIMO mm 20 PER INTERNI. TINTEGGIATO CON IDROPISTURA A BASE DI RESINA SILOSSANICA E RETE IN FIBRA DI VETRO PORTAINTONACO   |
| MURATURE   | FINITURA SOFFITTO   |
| <b>M3</b> PARETE TAGLIAFUOCO REALIZZATA CON BLOCCHI TIPO LECABLOCK SPESSORE 20 cm E INTONACO REI 120 CON IRRIGIDIMENTI VERTICALI CON SPINOTTATURE A TRAVI E PILASTRI E IRRIGIDIMENTI ORIZZONTALI CON TRALICCI ZINCATI POSTI OGNI DUE RICORSI   | <b>S5</b> INTONACO ISOLANTE (TERMOACUSTICO, ANTICONDENSA, ANTINCENDIO-REI 120) SP. MINIMO mm 20 PER INTERNI. TINTEGGIATO CON IDROPISTURA A BASE DI RESINA SILOSSANICA.  |
| <b>M3.1</b> PARETE TAGLIAFUOCO REALIZZATA CON BLOCCHI TIPO LECABLOCK SPESSORE 20 cm E INTONACO REI 90 CON IRRIGIDIMENTI VERTICALI CON SPINOTTATURE A TRAVI E PILASTRI E IRRIGIDIMENTI ORIZZONTALI CON TRALICCI ZINCATI POSTI OGNI DUE RICORSI  | <b>S6</b> INTONACO ISOLANTE (TERMOACUSTICO, ANTICONDENSA, ANTINCENDIO-REI 90) SP. MINIMO mm 20 PER INTERNI. TINTEGGIATO CON IDROPISTURA A BASE DI RESINA SILOSSANICA.   |
| <b>M6</b> MURATURA ESTERNA IN PANNELLI PREFABBRICATI COIBENTATI IN CLS (sp.20cm) CON FINITURA ESTERNA IN PITTURA ACRILICA SEMI COPRENTE APPLICATA A SPRUZZO E TRATTAMENTO ANTISCRISSA.   | <b>OPERE METALLICHE</b>   |
| <b>M6.1</b> MURATURA ESTERNA IN PANNELLI PREFABBRICATI COIBENTATI IN CLS (sp.20cm) CON FINITURA ESTERNA IN PITTURA ACRILICA SEMI COPRENTE APPLICATA A SPRUZZO E TRATTAMENTO ANTISCRISSA E FINITURA INTERNA IN INTONACO REI 120   | <b>C13</b> SCALA METALLICA A PIOLI (CONFORME ALLA UNI EN ISO 14122-4:2016) CON DUE MONTANTI VERTICALI, DOTATA DI GABBIA DI SICUREZZA.   |
|  | <b>C14</b> PLUVIALE DIAMETRO 100 mm IN ACCIAIO ZINCATO  |
|  | <b>GR</b>   |



N.B. Strutture, tecnologie e impiantistica si rimandano agli elaborati specialistici. Rete di drenaggio, pozzetti e pluviali si rimandano agli elaborati idraulici.

COMMITTENTE: **RFI** RETE FERROVIARIA ITALIANA GRUPPO FERROVIE DELLO STATO ITALIANE

DIREZIONE LAVORI: **ITALFERR** GRUPPO FERROVIE DELLO STATO ITALIANE

APPALTATORE: **salini impregilo** MANDATARIA; **ASTALDI** MANDANTE

PROGETTAZIONE: **SYSTRA** MANDATARIA; **SOTECNI** MANDANTE

PROGETTO ESECUTIVO

**LINEA FERROVIARIA NAPOLI - BARI, TRATTA NAPOLI-CANCELLO, IN VARIANTE TRA LE PK 0+000 E PK 15+585, INCLUSE LE OPERE ACCESSORIE, NELL'AMBITO DEGLI INTERVENTI DI CUI AL D.L. 133/2014, CONVERTITO IN LEGGE 164 / 2014**

DISEGNO

FA - FABBRICATI  
FA01-FABBRICATO TECNOLOGICO PT1 KM 0+350  
OPERE CIVILI  
ELABORATI ARCHITETTONICI  
Sezioni

| APPALTATORE                         | PROGETTAZIONE                                    |
|-------------------------------------|--|
| DIRETTORE TECNICO<br>Ing. M. PANISI | DIRETTORE DELLA PROGETTAZIONE<br>Ing. A. CHECCHI |

COMMESSA: **IF1M** LOTTO: **00** FASE: **E** ENTE: **ZZ** TIPO DOC: **WB** OPERA/DISCIPLINA: **FA01A0** PROGR.: **001** REV.: **A** SCALA: **1:50**

| Rev. | Descrizione          | Redatto  | Data       | Verificato | Data       | Approvato | Data       | Autorizzato | Data |
|------|----------------------|----------|------------|------------|------------|-----------|------------|-------------|------|
| A    | EMMISSIONE ESECUTIVA | Romaneli | 16/06/2018 | Amisicchio | 16/06/2018 | Di Nicola | 16/06/2018 | Martino     |      |

File: IF1M.0.E.ZZ.WB.FA.01.A.0.001.A.dwg n. Elab.: