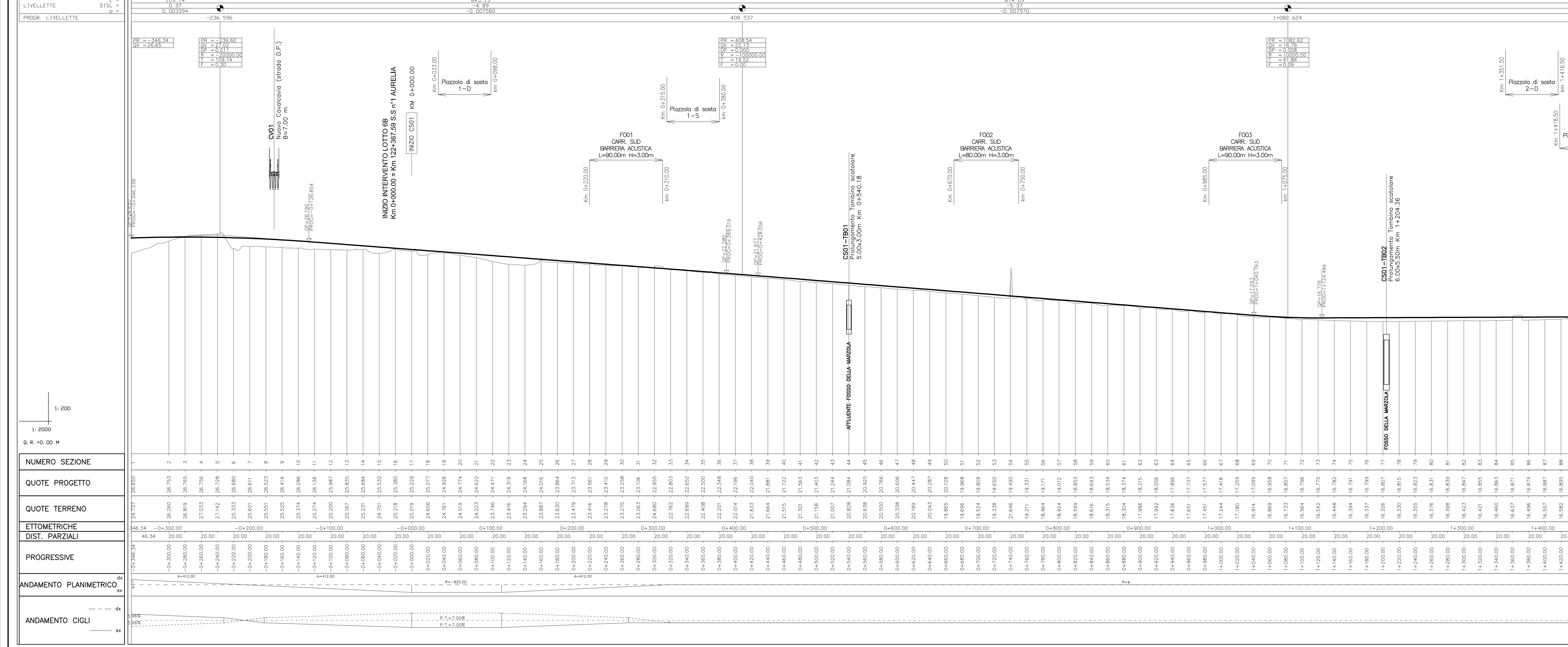


Profilo longitudinale Scala 1:2000/200





Società Autostrada Tirrenica p.A.  
GRUPPO AUTOSTRADE PER LITALIA S.p.A.

**AUTOSTRADA (A12) : ROSIGNANO – CIVITAVECCHIA**  
LOTTO 6B  
TRATTO: PESCIA ROMANA – TARQUINIA

**PROGETTO DEFINITIVO**  
INFRASTRUTTURA STRATEGICA DI PREMINENTE INTERESSE NAZIONALE LE CUI PROCEDURE DI APPROVAZIONE SONO REGOLATE DALL' ART. 161 DEL D.LGS. 163/2006

**AU – CORPO AUTOSTRADALE**  
**PARTE STRADALE**  
Planimetria e Profilo di Progetto  
dal Km 0+000.00 al Km 1+420.00

<b>IL RESPONSABILE PROGETTAZIONE SPECIALISTICA</b> Ing. Massimo Giosabelli Dir. Prog. Milano N. 20746 RESPONSABILE UFFICIO STD	<b>IL RESPONSABILE INTERAZIONE PRESSIONI SPECIALISTICHE</b> Ing. Massimo Ariè Dir. Prog. Milano N. 20013 COORDINATORE GENERALE APS	<b>IL DIRETTORE TECNICO</b> Ing. Maurizio Torrali Dir. Prog. Milano N. 16142 RESPONSABILE DIREZIONE SVILUPPO INFRASTRUTTURE
---	---	--

SEVERITÀ ELABORAZIONE 12121602STD400	DATA FEBBRAIO 2011	REVISIONE n. 001
---	-----------------------	---------------------

RESPONSABILE DI COMANDA Arch. Maria Gualdo Dir. Arch. Venezia N. 1294	VISTO DEL COMMITTENTE 	VISTO DEL CONCESSIONARIO 
---	--	---