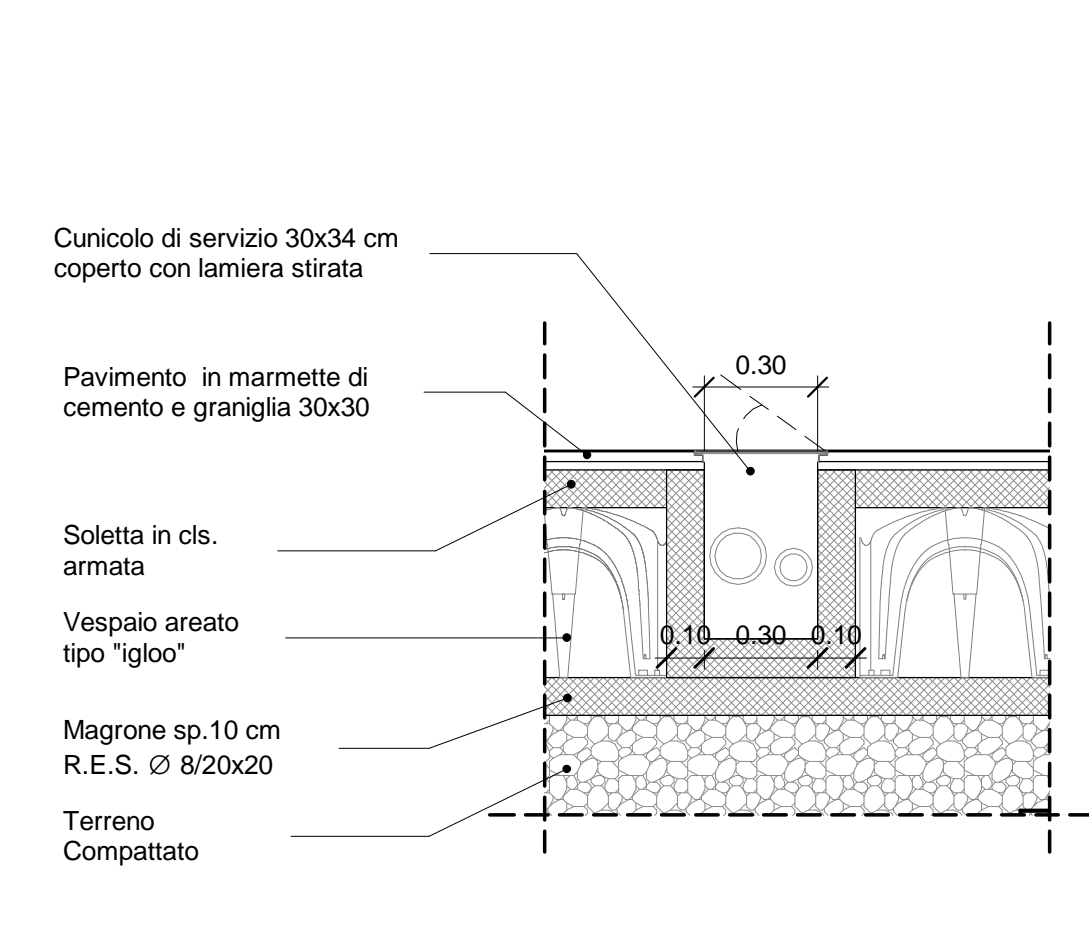
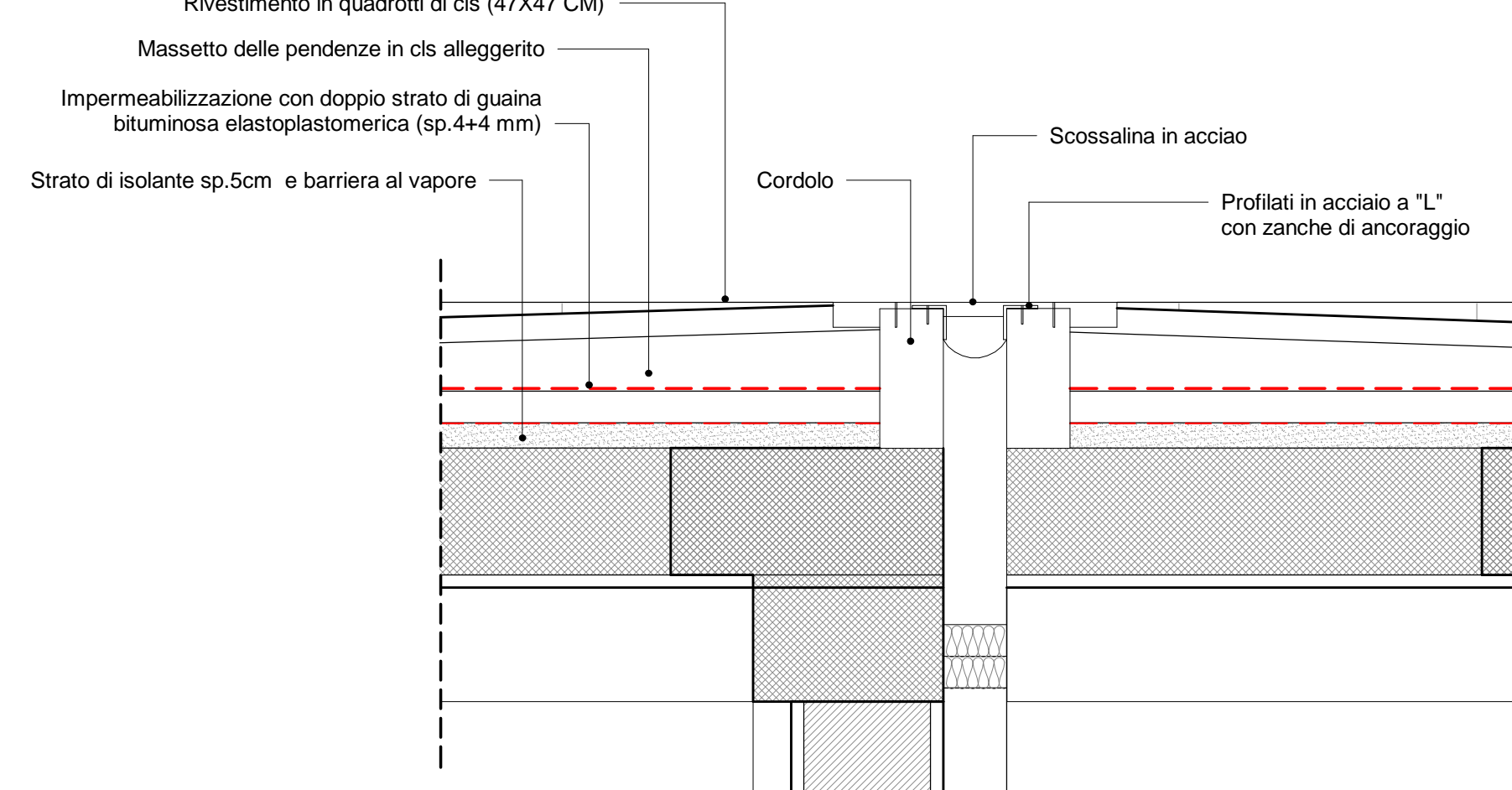


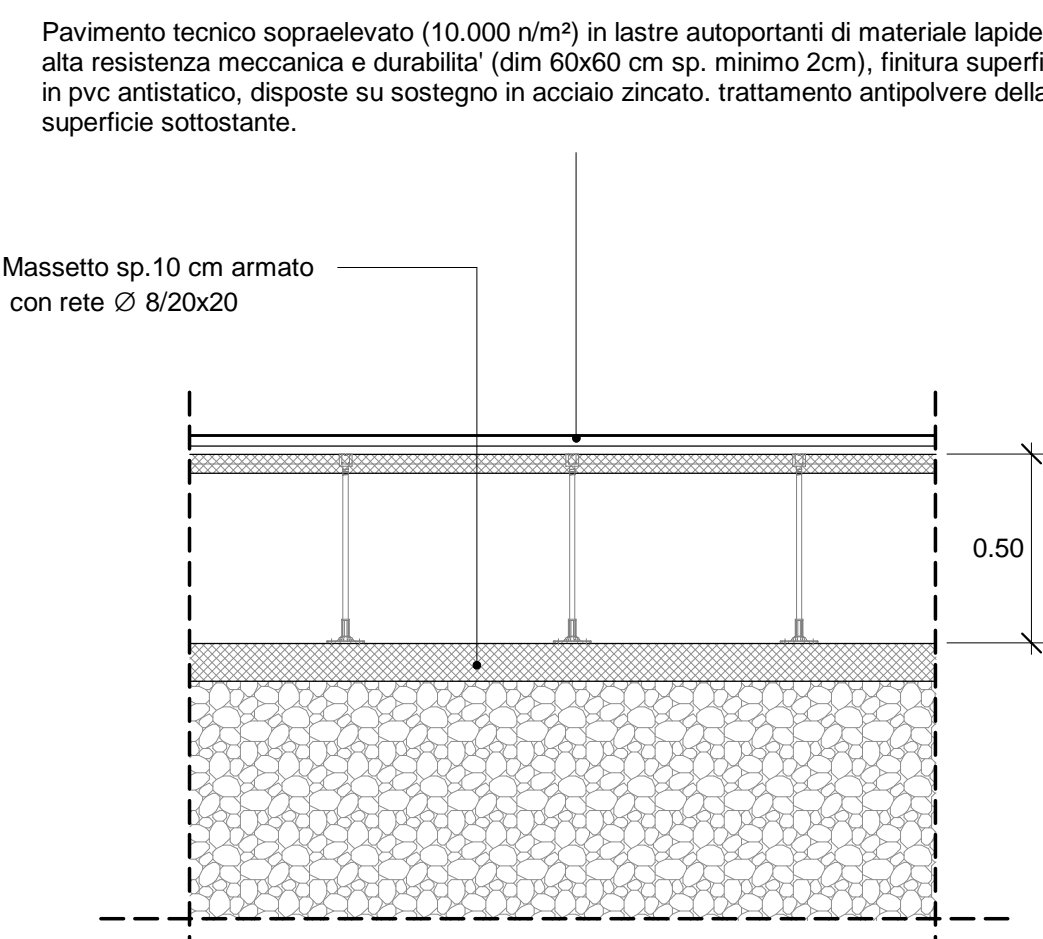
1-DETTAGLIO BASAMENTO G.E.
Scala 1 : 20



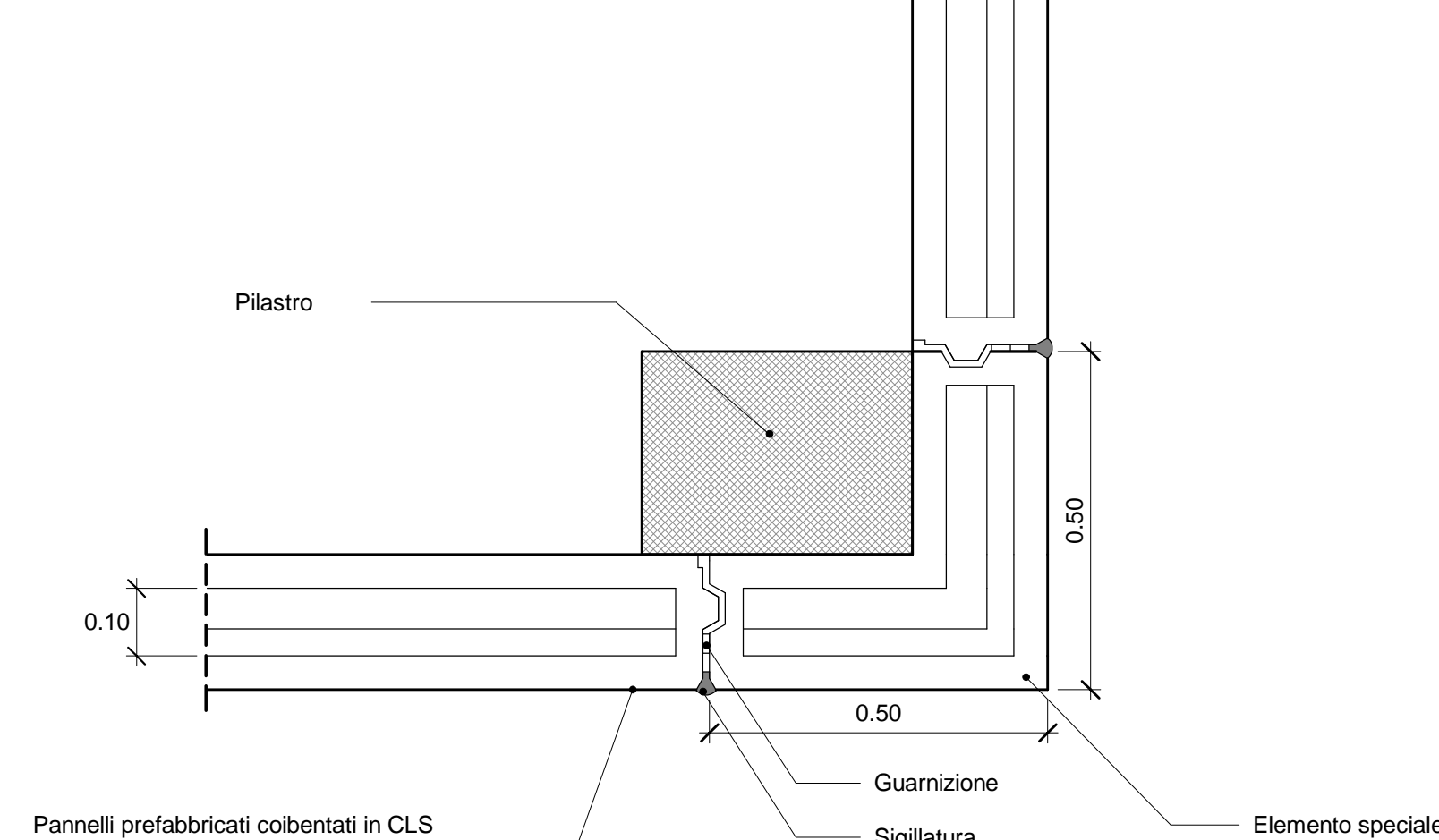
2-DETTAGLIO CUNICOLO DI SERVIZIO
Scala 1 : 20



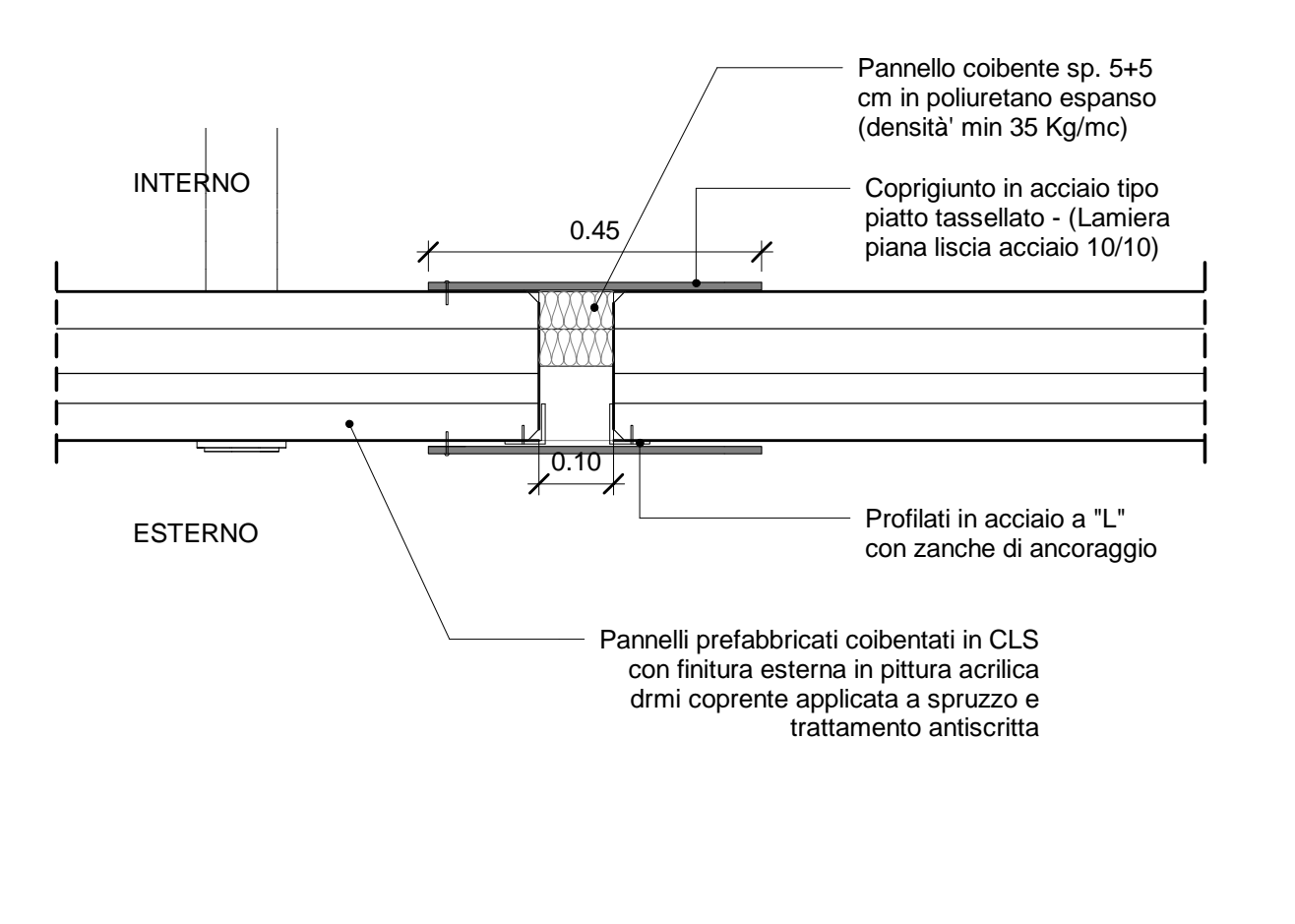
5-DETTAGLI GIUNTO SEZIONE
Scala 1 : 10



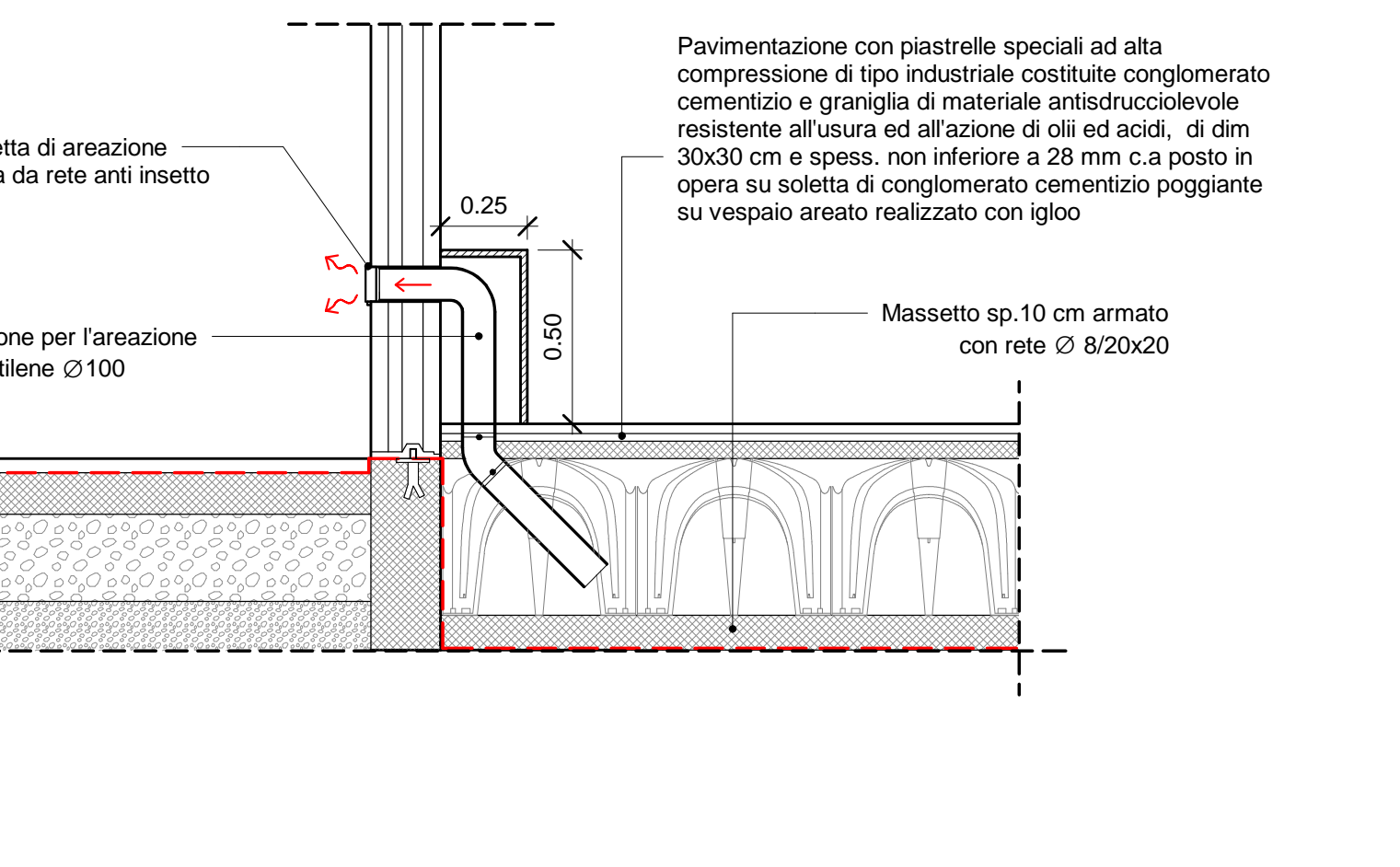
3-DETTAGLIO PAVIMENTO FLOTTANTE
Scala 1 : 20



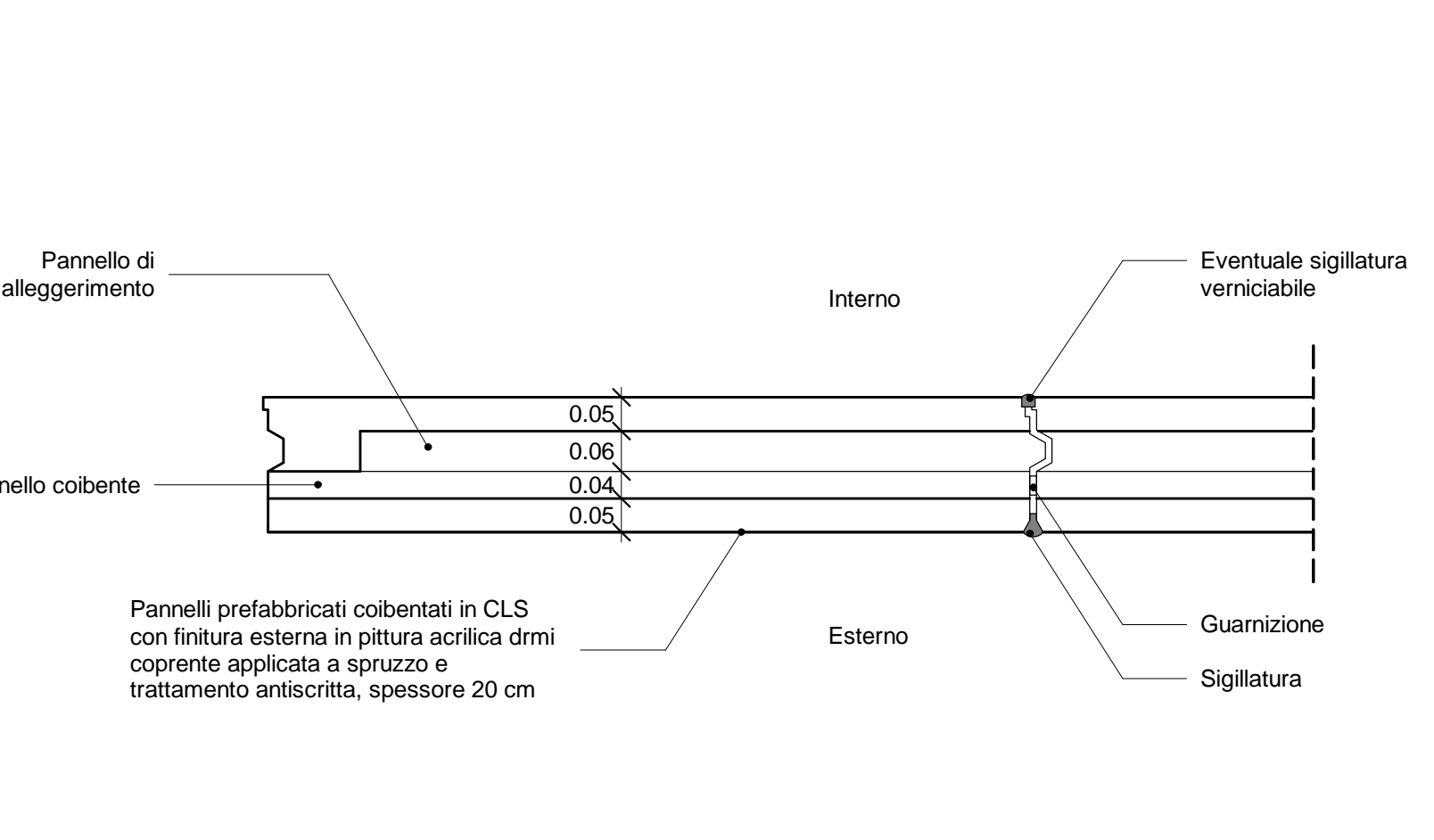
4-DETTAGLIO ANGOLARE PANNELLI
Scala 1 : 10



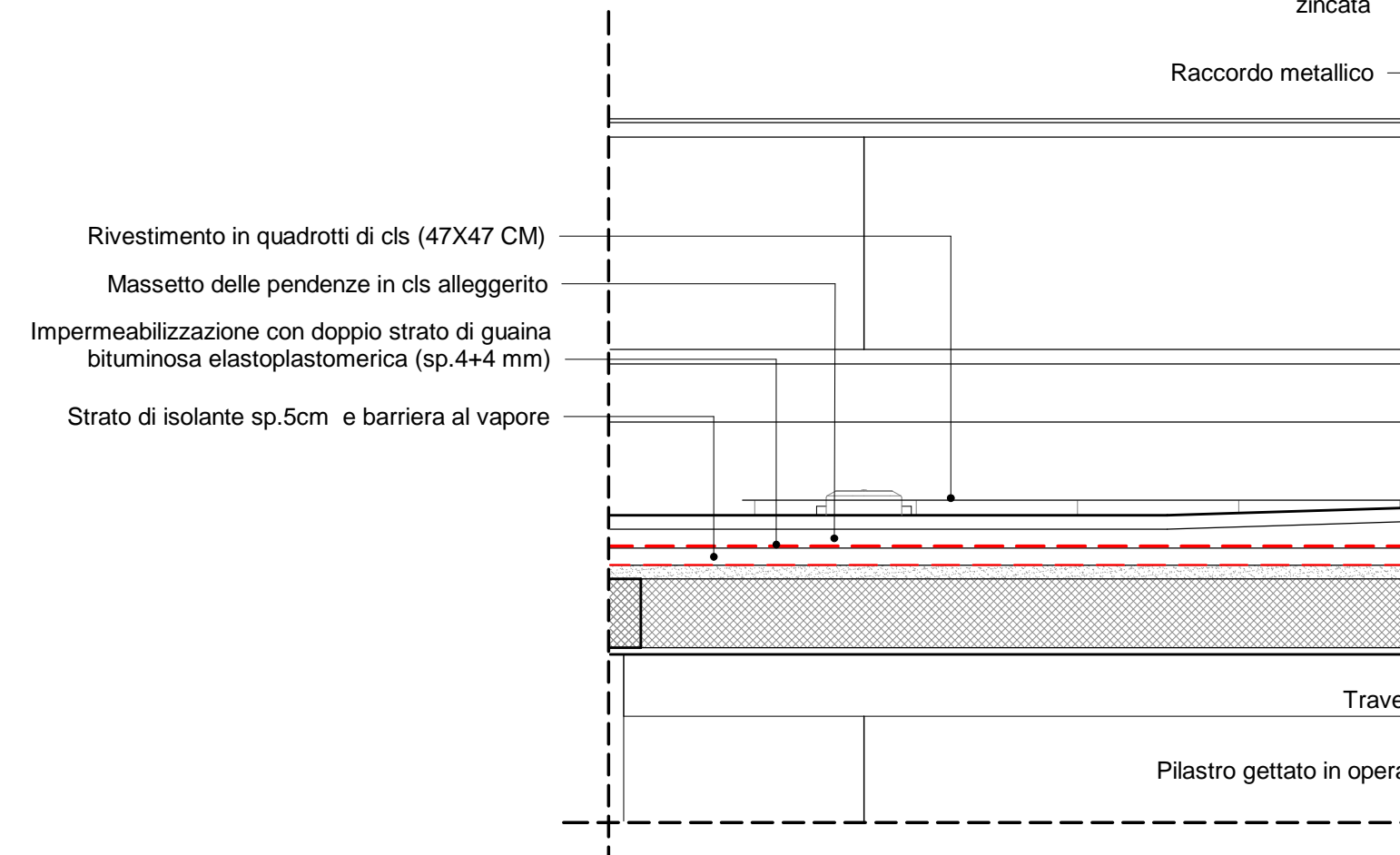
5.1-DETTAGLI GIUNTO PLANIMETRIA
Scala 1 : 10



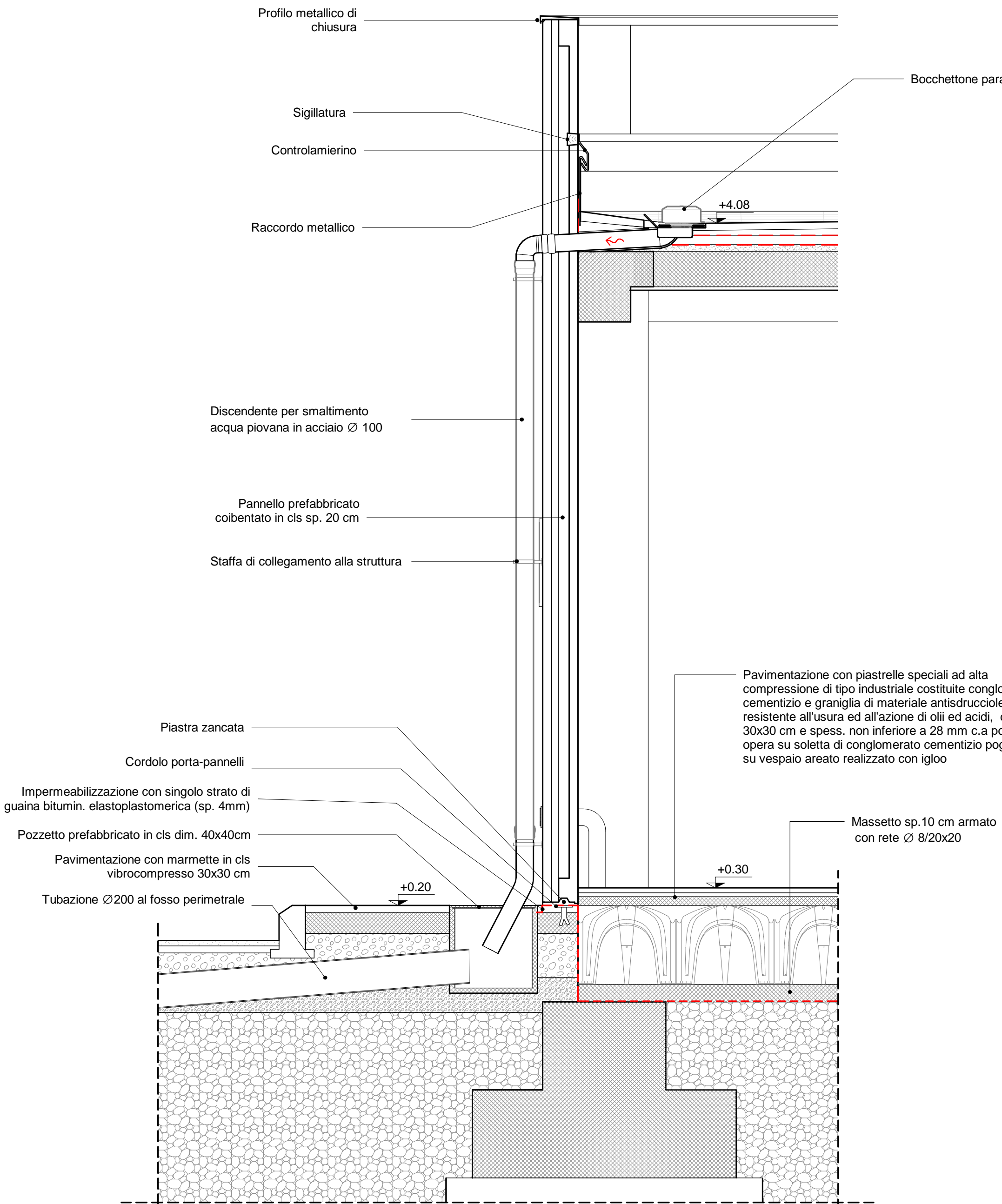
7-DETTAGLIO AREAIONE VESPAIO
Scala 1 : 20



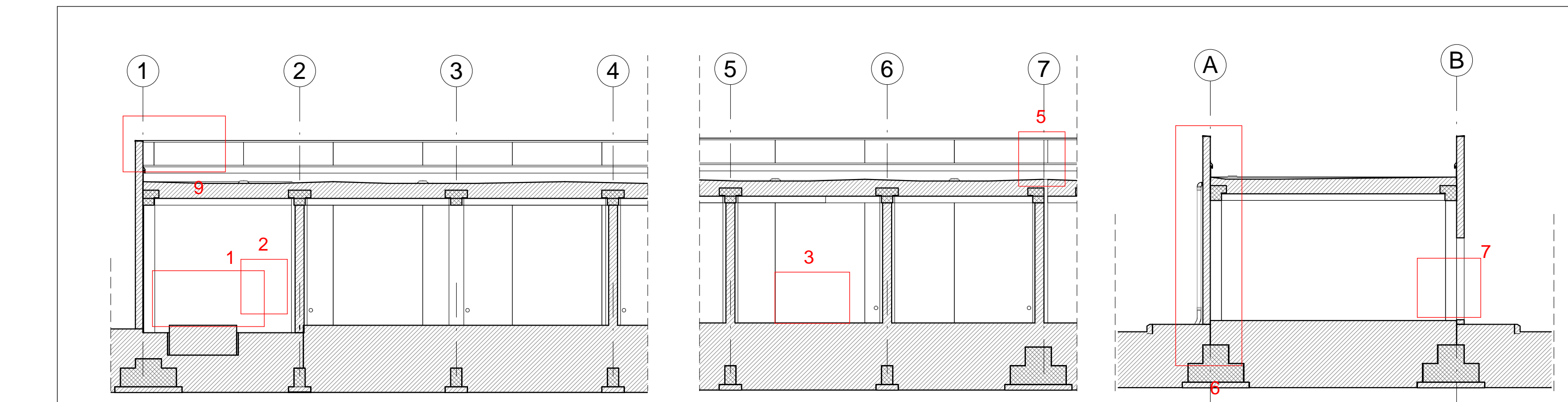
8-DETTAGLIO PANNELLO COIBENTATO
Scala 1 : 10



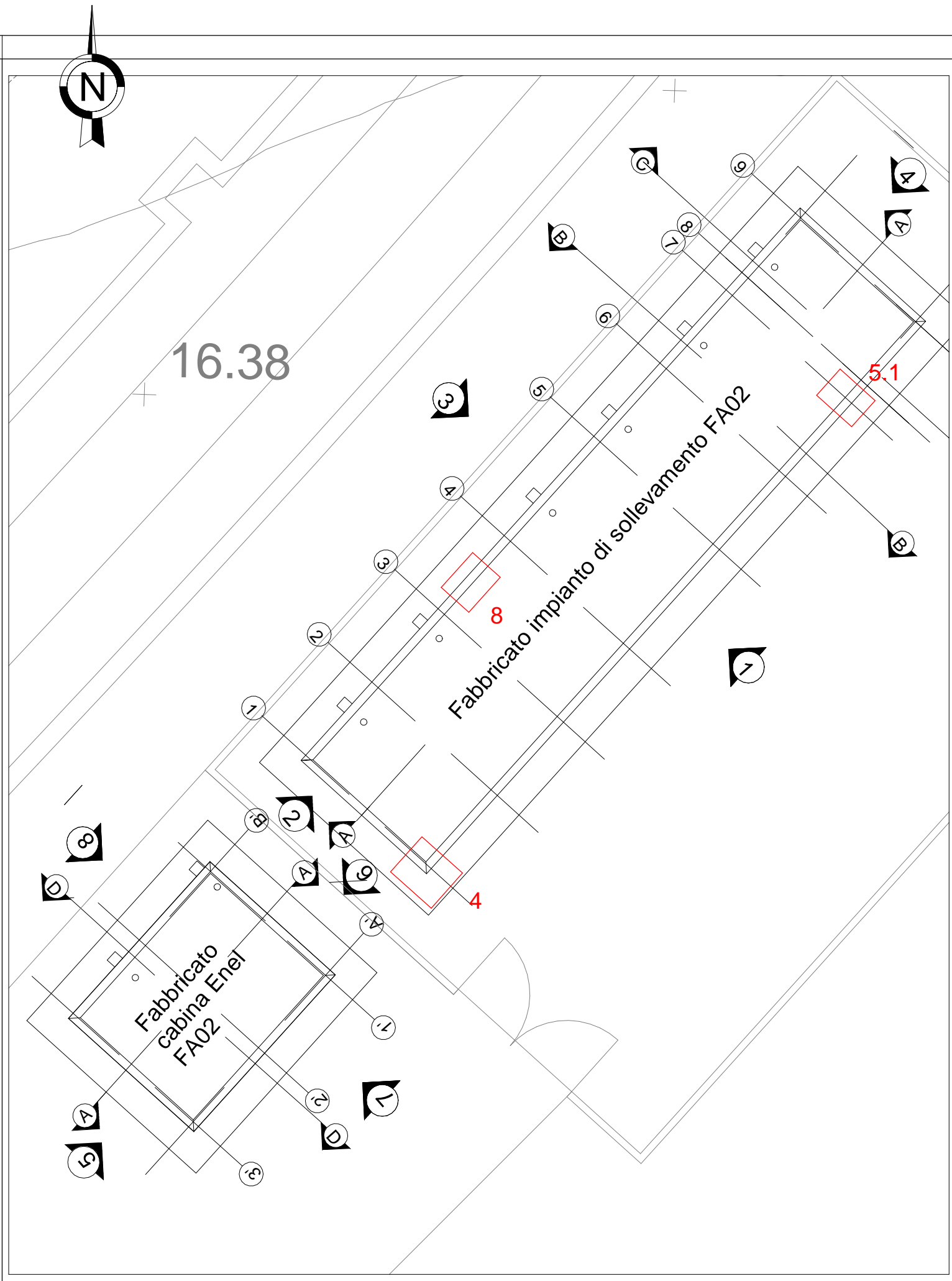
9-DETTAGLIO COPERTURA
Scala 1 : 20



6-DETTAGLIO SMALTIMENTO ACQUA COPERTURA
Scala 1 : 20



LEGENDA MATERIALI E FINITURE	
ABACO INTERVENTI	ABACO INFISSI
h - ALTEZZA NETTA AMBIENTE H - FINITURA PAVIMENTO V - FINITURA PARETI S - FINITURA SOFFITTO	B - LARGHEZZA INFISSO H - ALTEZZA INFISSO T - TIPO INFISSO
CHIUSURE ORIZZONTALI	INFISSI
H1 PAVIMENTO TECNICO SOPRAELEVATO (10.000 N/m ²) IN LASTRE AUTOPORTANTI DI MATERIALE LAMINATO AD ALTA RESISTENZA MECCANICA E DURABILITA' (DIM 60x60 CM SP. MINIMO 2CM). FINITURA SUPERFICIALE IN PVC ANTISTATICO, DISPOSTE SU SOSTEGNO IN ACCIAIO ZINCATO. TRATTAMENTO ANTIPOLVERE DELLA SUPERFICIE SOTTOSTANTE.	P1.1 PORTA ESTERNA BLINDATA A 2 ANTE IN ACCIAIO ZINCATO E VERNICIATO CON CARATTERISTICHE ANTINTRUSIONE, CON GRIGLIE DI VENTILAZIONE IN ACCIAIO A PROVA DI PERFORAZIONE NELLE SPECCHIATURE; CERNIERE ANTINTRUSIONE, SERRATURA DI SICUREZZA E CHIAVI, MANIGLIONE ANTIPANICO. LE MANIGLIE E LE CERNIERE SONO COSTITUITE IN ALLUMINIO IN TINTA CON LE PORTE (DIM. 200x220)
H2 PAVIMENTAZIONE (10.000 N/m ²) CON PIASTRELLE SPECIALI AD ALTA COMPRESIONE DI TIPO INDUSTRIALE COSTITUITE CONGLOMERATO CEMENTIZIO E GRANIGLIA DI MATERIALE ANTISDRUCOLEVILE RESISTENTE ALL'USURA ED ALL'AZIONE DI OLII ED ACIDI. DI DIM 30x30 CM E SPESS. NON INFERIORE A 28 MM c.a. POSTO IN OPERA SU SOLETTA DI CONGLOMERATO CEMENTIZIO POGGIANTE SU VESPAIO AREATO REALIZZATO CON IGLOO.	P1.2 PORTA ESTERNA BLINDATA A 2 ANTE IN ACCIAIO ZINCATO E VERNICIATO CON CARATTERISTICHE ANTINTRUSIONE, CON GRIGLIE DI VENTILAZIONE IN ACCIAIO A PROVA DI PERFORAZIONE NELLE SPECCHIATURE; CERNIERE ANTINTRUSIONE, SERRATURA DI SICUREZZA E CHIAVI, MANIGLIONE ANTIPANICO. LE MANIGLIE E LE CERNIERE SONO COSTITUITE IN ALLUMINIO IN TINTA CON LE PORTE (DIM. 200x220)
H2.1 PAVIMENTAZIONE (10.000 N/m ²) CON PIASTRELLE SPECIALI AD ALTA COMPRESIONE DI TIPO INDUSTRIALE COSTITUITE CONGLOMERATO CEMENTIZIO E GRANIGLIA DI MATERIALE ANTISDRUCOLEVILE RESISTENTE ALL'USURA ED ALL'AZIONE DI OLII ED ACIDI. DI DIM 30x30 CM E SPESS. NON INFERIORE A 28 MM c.a. POSTO IN OPERA SU SOLETTA DI CONGLOMERATO CEMENTIZIO POGGIANTE SU VESPAIO AREATO REALIZZATO CON IGLOO.	P2.1 PORTA ESTERNA BLINDATA A 1 ANTA IN ACCIAIO ZINCATO E VERNICIATO CON CARATTERISTICHE ANTINTRUSIONE, CERNIERE ANTINTRUSIONE, SERRATURA DI SICUREZZA E CHIAVI, MANIGLIONE ANTIPANICO. LE MANIGLIE E LE CERNIERE SONO COSTITUITE IN ALLUMINIO IN TINTA CON LE PORTE (DIM. 60x220)
H3 PAVIMENTAZIONE CON MARMETTE IN CLS (VIBROCOMPRESO 30x30x30 CM) STRATO DI USURA (sp.4cm), MASSETTO (sp.12cm) CON RETE EL. S. Ø8 20x20cm, STRATO STABILIZZATO (sp.25cm) STRATO ANTICAPILLARE (sp.20cm)	P3.1 PORTA ESTERNA BLINDATA A 2 ANTE IN ACCIAIO ZINCATO E VERNICIATO CON CARATTERISTICHE ANTINTRUSIONE, CON GRIGLIE DI VENTILAZIONE IN ACCIAIO A PROVA DI PERFORAZIONE NELLE SPECCHIATURE; CERNIERE ANTINTRUSIONE, SERRATURA DI SICUREZZA E CHIAVI, MANIGLIONE ANTIPANICO. LE MANIGLIE E LE CERNIERE SONO COSTITUITE IN ALLUMINIO IN TINTA CON LE PORTE (DIM. 120x220)
H4 PACCHETTO DI COPERTURA: PAVIMENTO IN QUADROTTI DI CLS (47X47CM) SU MASSETTO DELLE PENDENZE IN CONGLOMERATO CEMENTIZIO ALLEGGERITO. IMPERMEABILIZZAZIONE CON GUAINA BITUMINOSA (2 STRATI 4+4mm), STRATO DI ISOLAMENTO (sp.5cm), BARRIERA AL VAPORE	P8.2 PORTA ESTERNA ANTINCENDIO IN ACCIAIO ZINCATO REI 120 A DUE BATTENTI CON SERRATURA SPECIALE E MANIGLIONE ANTIPANICO CON GRIGLIE DI VENTILAZIONE IN ACCIAIO A PROVA DI PERFORAZIONE NELLE SPECCHIATURE (DIM. 240x220 cm)
H5 PEDATA PORTA IN LASTRE DI PORFIDO (sp. 2 cm)	FINITURA SOFFITTO
H6 PAVIMENTAZIONE PIAZZALE IN ASFALTO	S5 INTONACO ISOLANTE (TERMOACUSTICO, ANTICONDENSA, ANTINCENDIO-REI 120) SPESS. MINIMO mm 20 PER INTERNI TINTEGGIATO CON IDROPIPPURA A BASE DI RESINA SIOSSANICA
MURATURE	S6 INTONACO ISOLANTE (TERMOACUSTICO, ANTICONDENSA, ANTINCENDIO-REI 90) SPESS. MINIMO mm 20 PER INTERNI TINTEGGIATO CON IDROPIPPURA A BASE DI RESINA SIOSSANICA
M3 PARETE TAGLIAFUOCO REALIZZATA CON BLOCCHI TIPO LECABLOCK SPESSORE 20 cm E INTONACO REI 120 CON IRRIGIDIMENTI VERTICALI CON SPINOTTATURE A TRAVI E PILASTRI E IRRIGIDIMENTI ORIZZONTALI CON TRALICCI ZINCATI POSTI OGNI DUE RICORSI	OPERE METALLICHE
M3.1 PARETE TAGLIAFUOCO REALIZZATA CON BLOCCHI TIPO LECABLOCK SPESSORE 20 cm E INTONACO REI 90 CON IRRIGIDIMENTI VERTICALI CON SPINOTTATURE A TRAVI E PILASTRI E IRRIGIDIMENTI ORIZZONTALI CON TRALICCI ZINCATI POSTI OGNI DUE RICORSI	C13 SCALA METALLICA A PIOLI (CONFORME ALLA UNI EN ISO 14122-4 2016) CON DUE MONTANTI VERTICALI, DOTATA DI GABBIA DI SICUREZZA.
M6 MURATURA ESTERNA IN PANNELLI PREFABBRICATI COIBENTATI IN CLS (sp.20cm) CON FINITURA ESTERNA IN PITTURA ACRILICA SEMI COPRENTE APPLICATA A SPRUZZO E TRATTAMENTO ANTISCRIPTA.	C14 PLUVIALE DIAMETRO 100 mm IN ACCIAIO ZINCATO
M6.1 MURATURA ESTERNA IN PANNELLI PREFABBRICATI COIBENTATI IN CLS (sp.20cm) CON FINITURA ESTERNA IN PITTURA ACRILICA SEMI COPRENTE APPLICATA A SPRUZZO E TRATTAMENTO ANTISCRIPTA E FINITURA INTERNA IN INTONACO REI 120	GR GRIGLIA DI AERAZIONE AD ALETTE FISSE PARAPOGGIA IN ALLUMINIO ANODIZZATO TIPO A LABIRINTO CORREDATE DI RETE ANTI-INSETTO IN ACCIAIO INOX
FINITURA PARETI	
V16 INTONACO ISOLANTE (TERMOACUSTICO, ANTICONDENSA, ANTINCENDIO - REI 90) SPESS. MINIMO mm 20 PER INTERNI TINTEGGIATO CON IDROPIPPURA A BASE DI RESINA SIOSSANICA E RETE IN FIBRA DI VETRO PORTANTONACO	
V17 INTONACO ISOLANTE (TERMOACUSTICO, ANTICONDENSA, ANTINCENDIO - REI 120) SPESS. MINIMO mm 20 PER INTERNI TINTEGGIATO CON IDROPIPPURA A BASE DI RESINA SIOSSANICA E RETE IN FIBRA DI VETRO PORTANTONACO	



N.B. Strutture, tecnologie e impiantistica si rimandano agli elaborati specialistici. Rete di drenaggio, pozzetti e pluviali si rimandano agli elaborati idraulici.

COMMITTENTE: **RFI** GRUPPO FERROVIE DELLO STATO ITALIANE

DIREZIONE LAVORI: **ITALFERR** GRUPPO FERROVIE DELLO STATO ITALIANE

APPALTATORE: **salini impreglio** e **ASTALDI**

PROGETTAZIONE: **SYSTRA**, **SOTECNI**, **PK&S**

PROGETTO ESECUTIVO

LINEA FERROVIARIA NAPOLI - BARI, TRATTA NAPOLI-CANCELLO, IN VARIANTE TRA LE PK 0+000 E PK 15+585, INCLUSE LE OPERE ACCESSORIE, NELL'AMBITO DEGLI INTERVENTI DI CUI AL D.L. 133/2014, CONVERTITO IN LEGGE 164 / 2014

DISEGNO

FA - FABBRICATI
FA02-FABBRICATO DI SICUREZZA IN GALLERIA P.G.E. LATO NAPOLI (GALLERIA CASALNUOVO KM 0+650)
OPERE CIVILI
ELABORATI ARCHITETTONICI
Particolari

APPALTATORE	PROGETTAZIONE
DIRETTORE TECNICO Ing. M. PANISI	DIRETTORE DELLA PROGETTAZIONE Ing. A. CHECCHI

COMMESSA	LOTTO	FASE	ENTE	TIPO DOC.	OPERA/DISCIPLINA	PROGR.	REV.	SCALA:
I F 1 M	0 0	E	Z Z	B Z	F A 0 2 A 0	0 0 1	A	Varie

Rev.	Descrizione	Redatto	Data	Verificato	Data	Approvato	Data	Autorizzato	Data
A	EMISSIONE ESECUTIVA	Redatto	14/06/2018	Approvato	15/06/2018	Di Nota	15/06/2018		30/06/18

File: IF1M.0.0.E.ZZ.BZ.FA.02.A.0.001.A.dwg