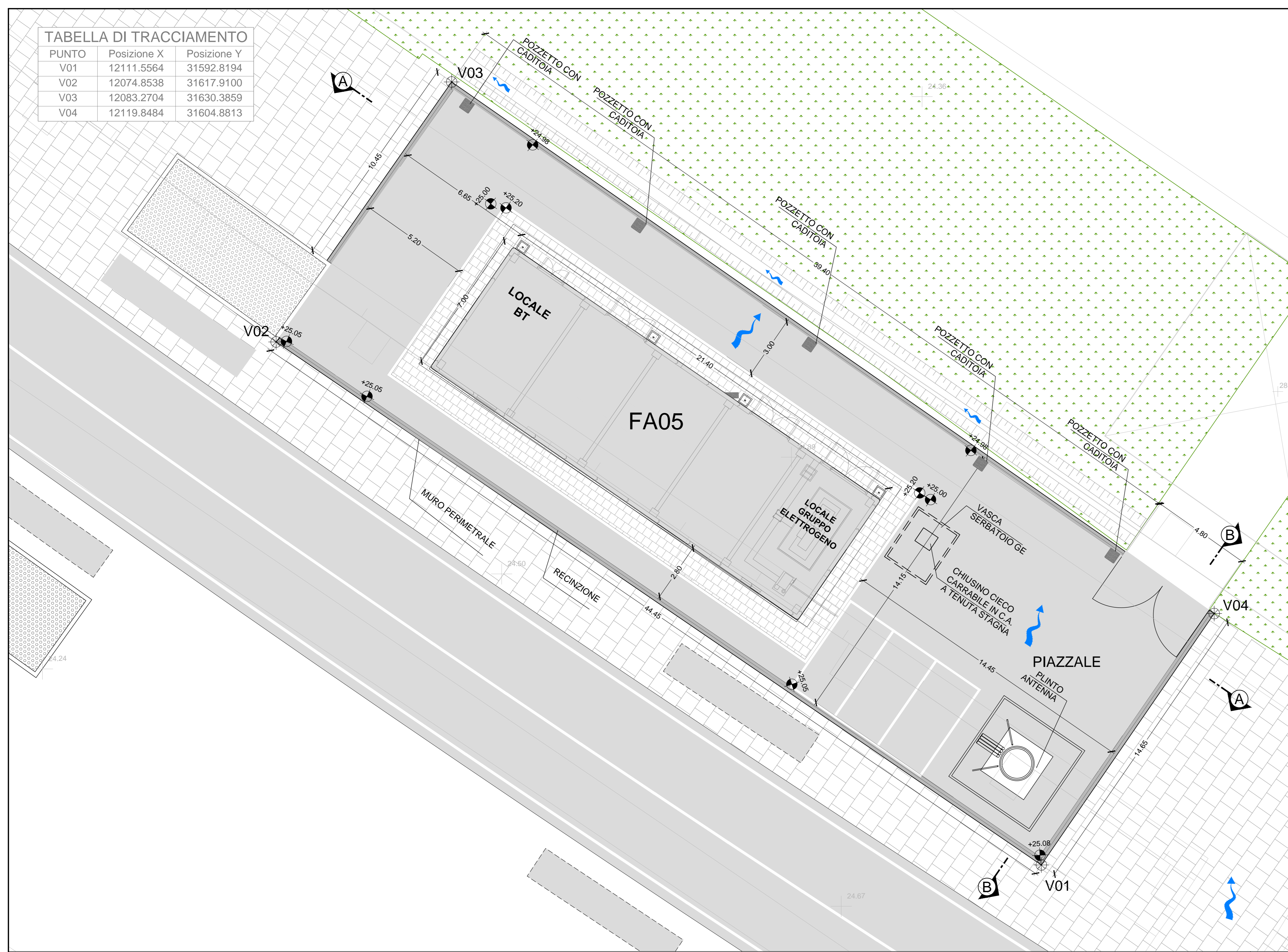
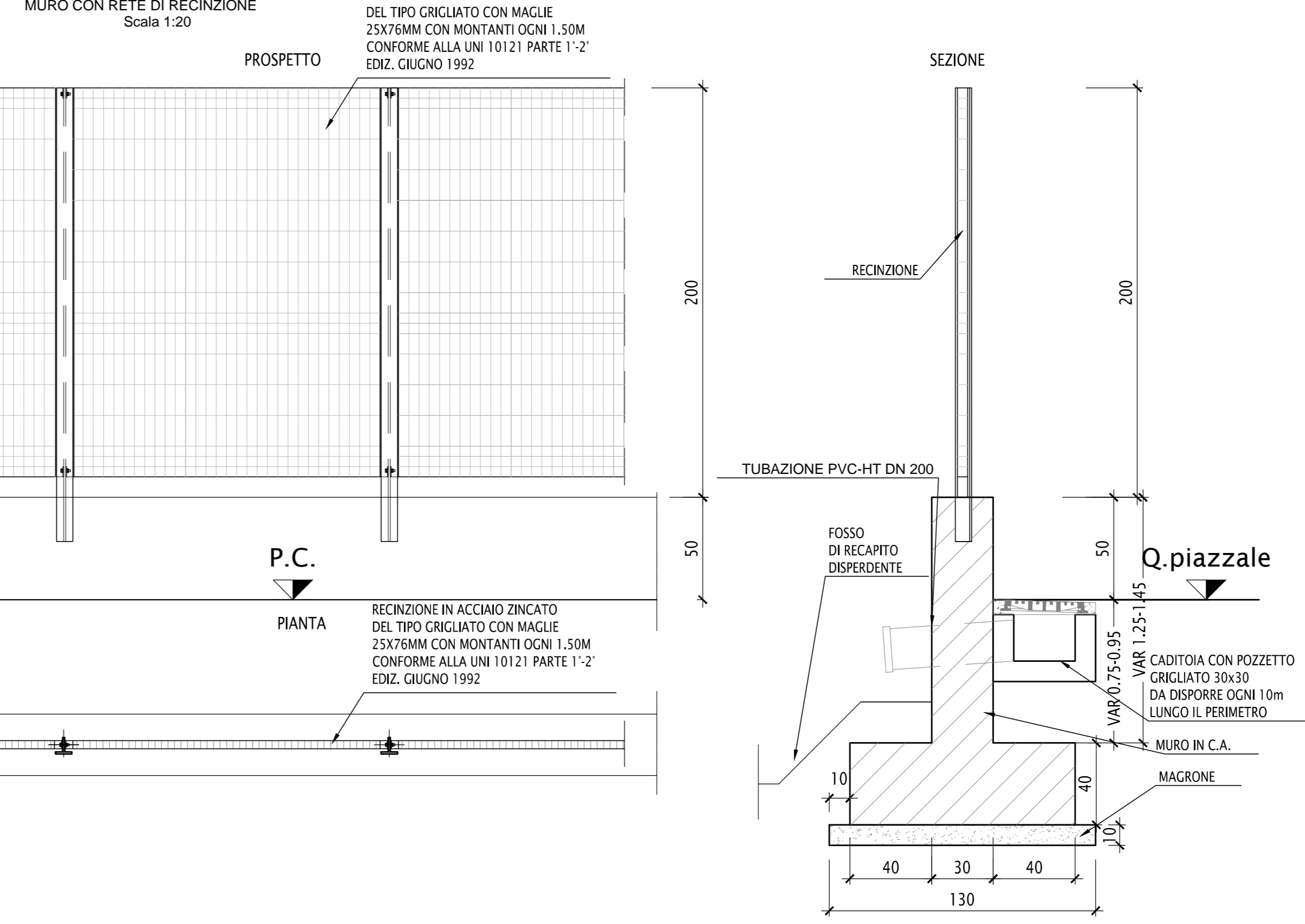


PUNTO	Posizione X	Posizione Y
V01	12111.5564	31592.8194
V02	12074.8538	31617.9100
V03	12083.2704	31630.3859
V04	12119.8484	31604.8813



PARTICOLARE 1



KEY PLAN

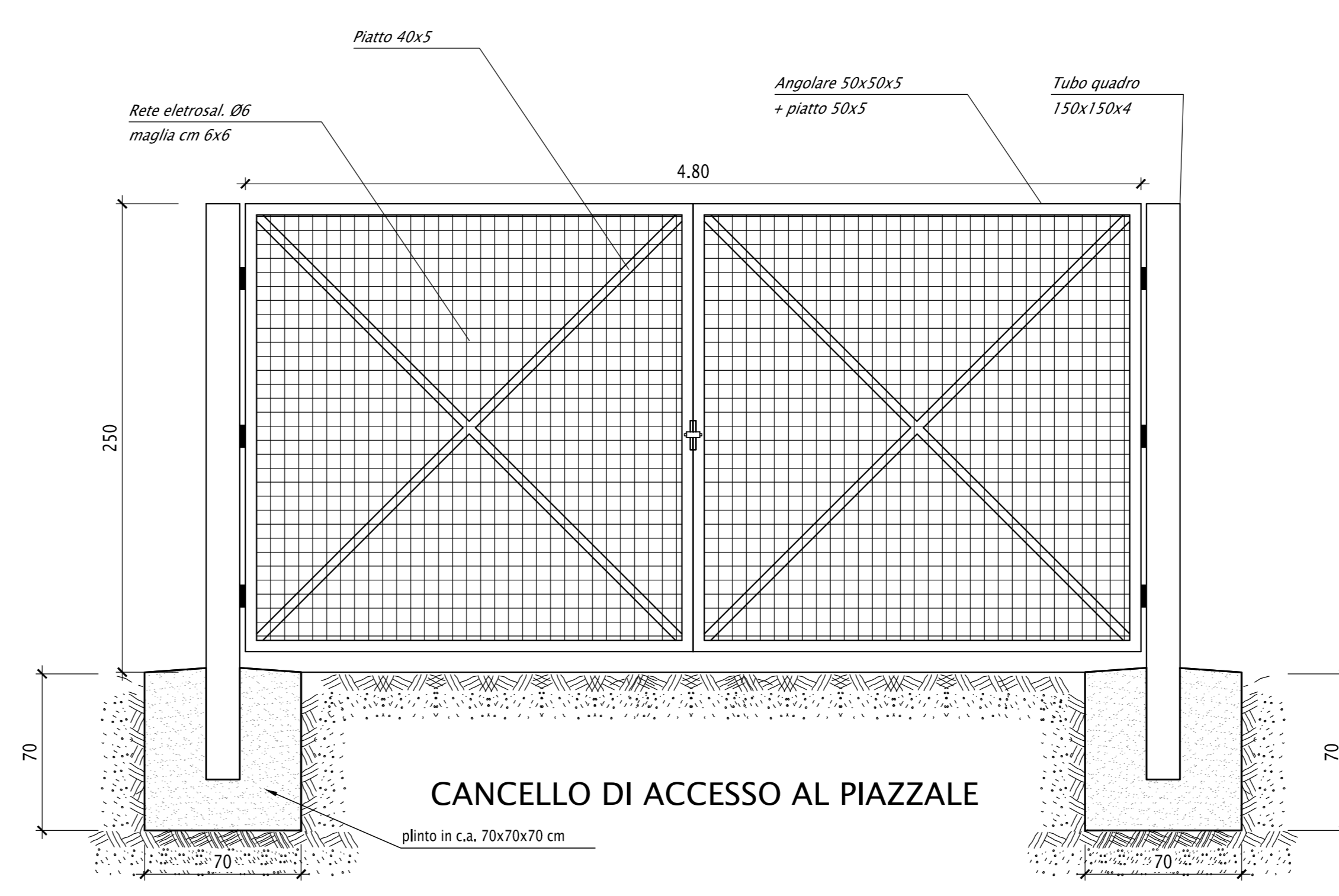
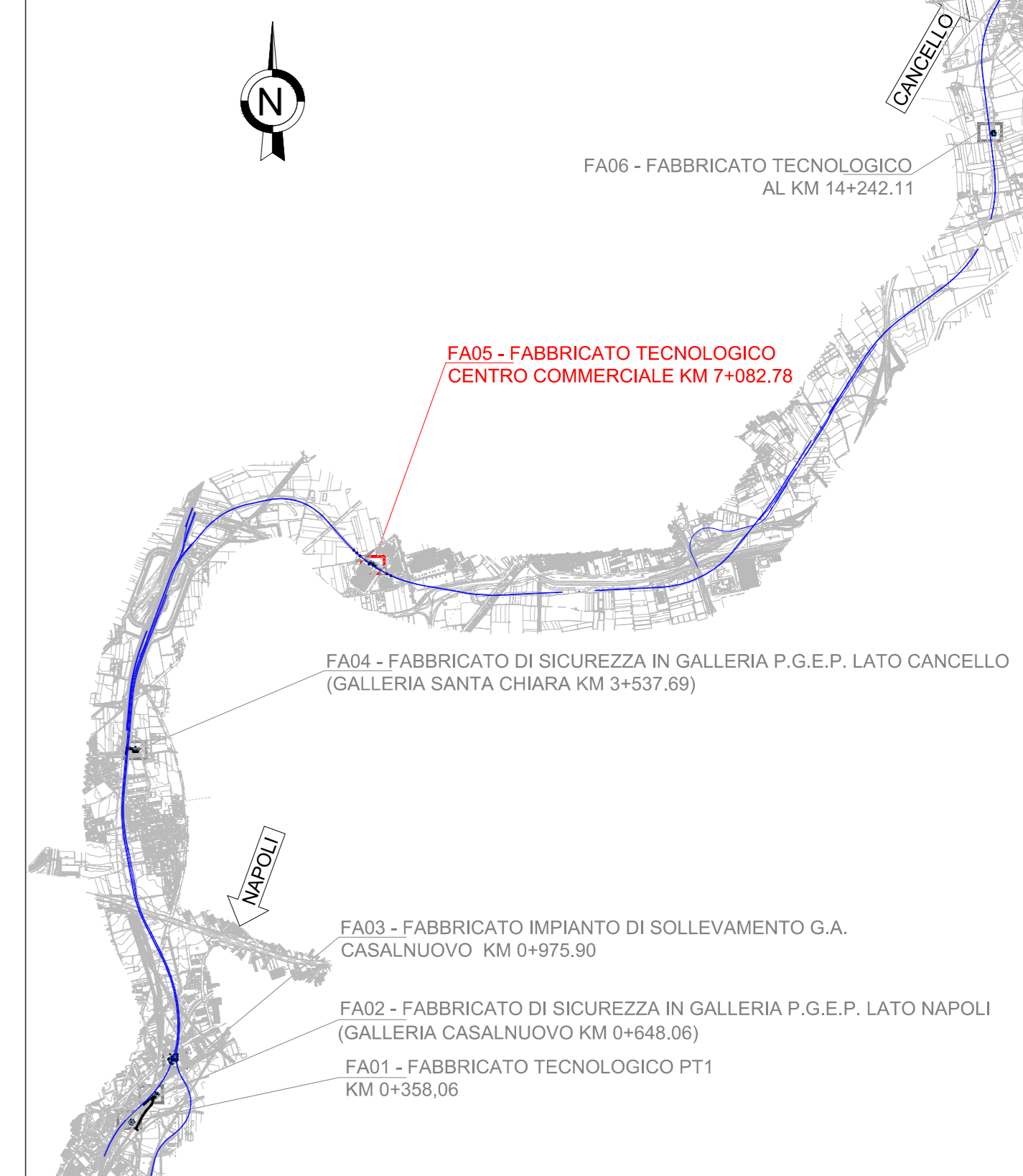
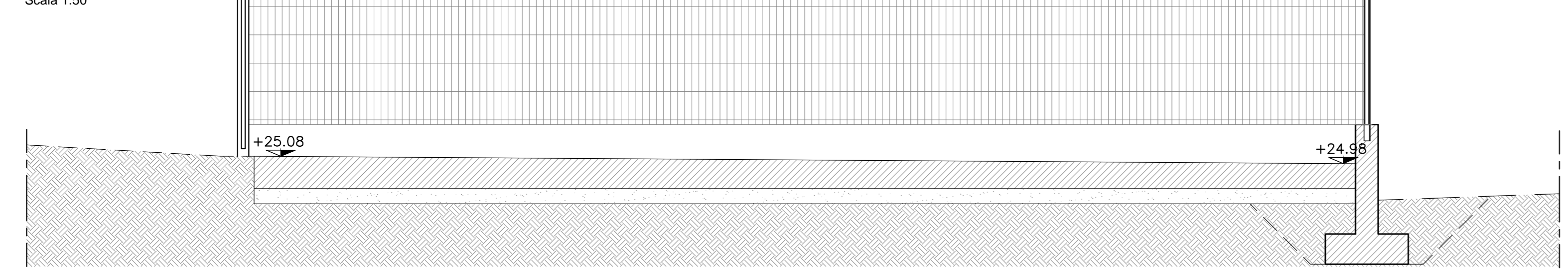


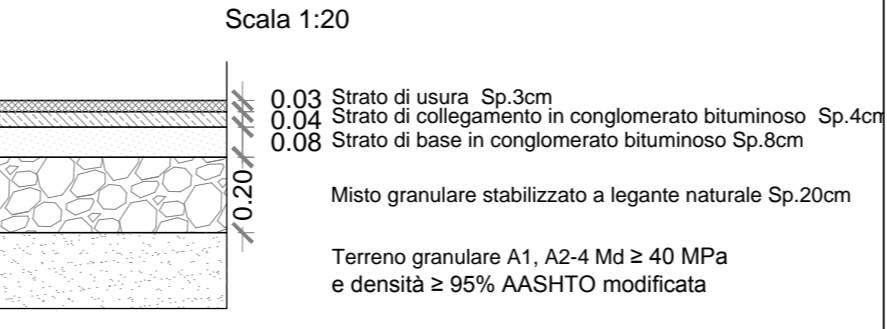
TABELLA INCIDENZA MURO DI RECINZIONE

Elemento	Spessore [m]	Armatura longitudinale			Armatura trasversale			Spilli	Sommano [kg]	Incidenza di progetto [kg/m²]			
		Lato	Diametro [mm]	Peso [kg/m]	Lato	Diametro [mm]	Peso [kg/m]						
Fondazione	0.40	LATO A	12	5	4.44	LATO A	12	5	4.44	8	2.37	20.13	80
		LATO B	12	5	4.44	LATO B	12	5	4.44				
Elevazione	0.30	LATO A	12	5	4.44	LATO A	12	5	4.44	8	2.37	20.13	90
		LATO B	12	5	4.44	LATO B	12	5	4.44				

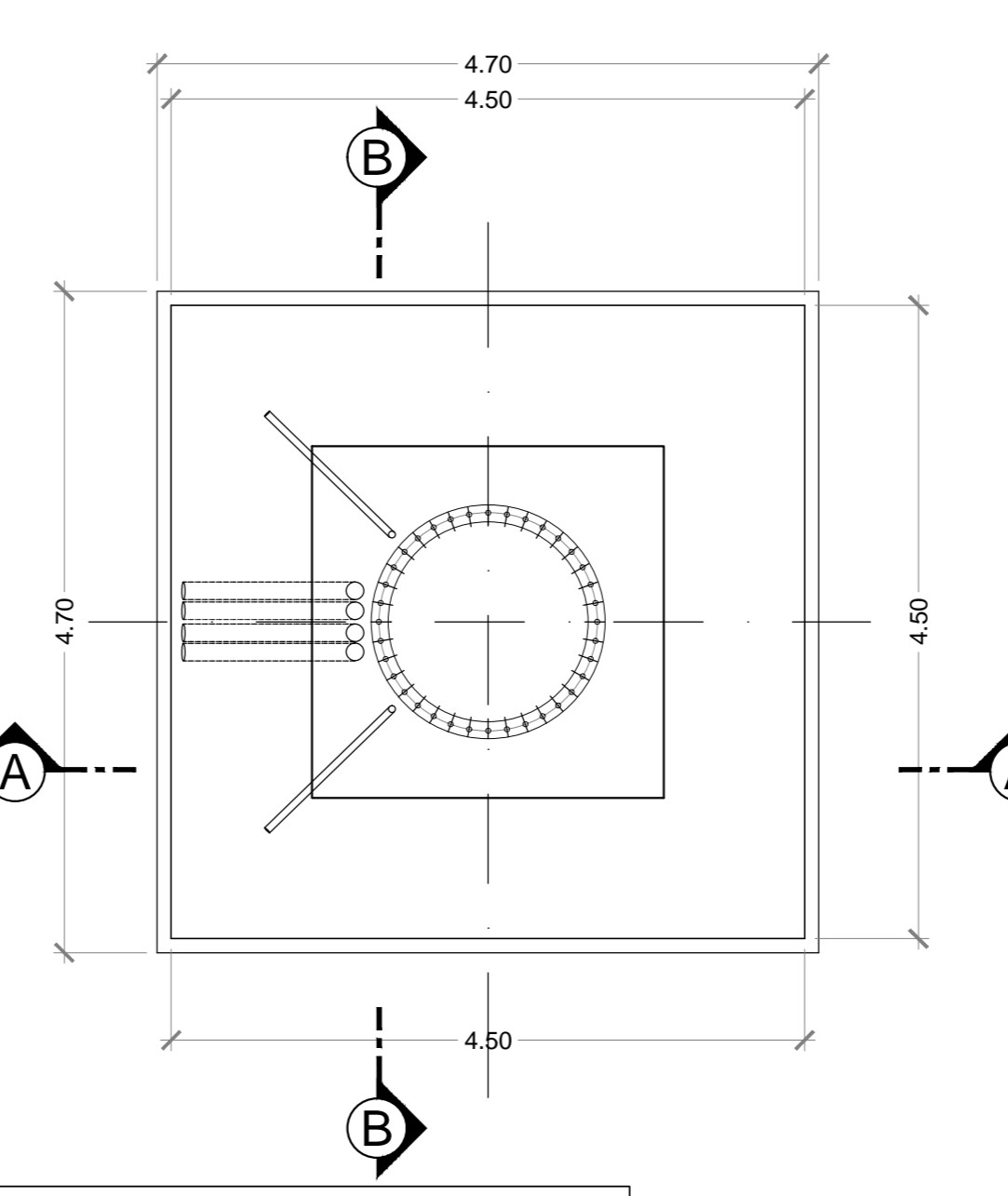
SEZIONE B-B



PARTICOLARE 2

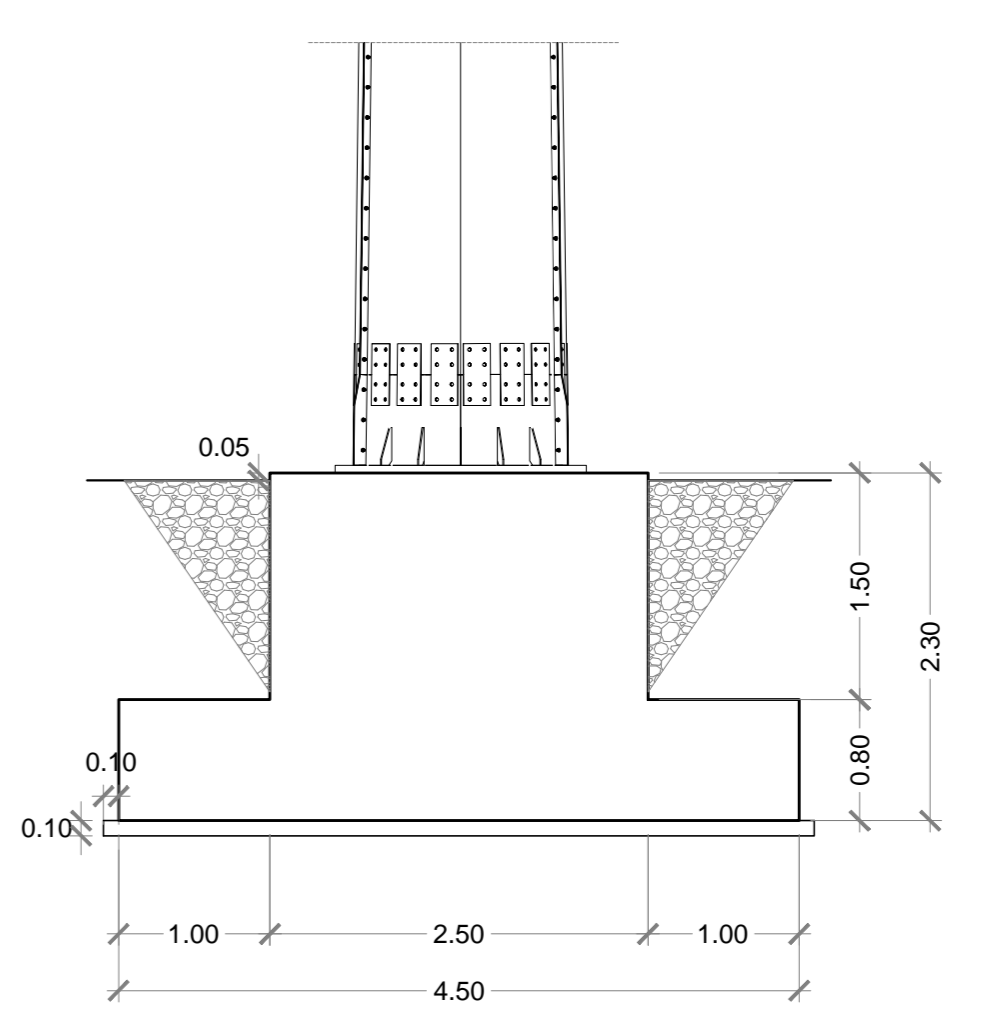


PIANTA PLINTO

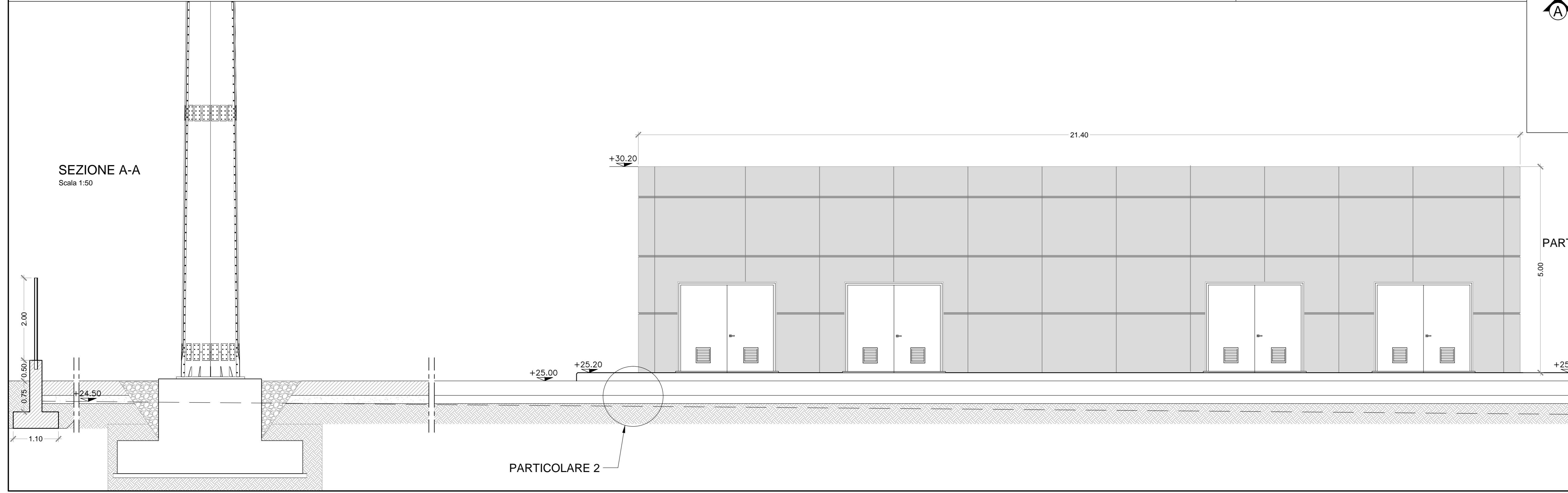


FONDAZIONE ANTENNA

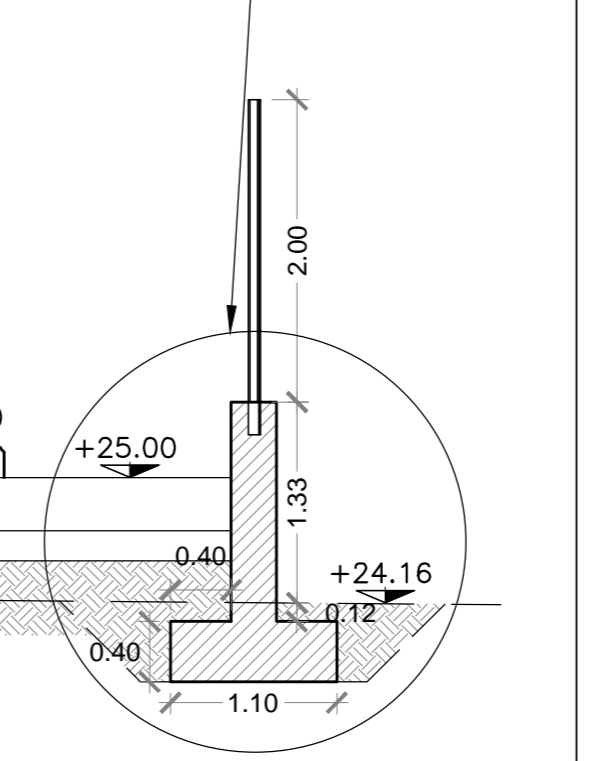
SEZIONE A-A



SEZIONE A-A



PARTICOLARE 1



N.B. PER LA PARTE ARCHITETTONICA E STRUTTURALE SI RIMANDA AGLI ELABORATI

ELABORATI ARCHITETTONICI	
Architettura	Elaborato
Struttura	Elaborato
Impianti	Elaborato
Paesaggio	Elaborato
Urbanistica	Elaborato
Altri	Elaborato

COMMITTENTE: RFI - ROTA FERROVIARIA ITALIANA - GRUPPO FERROVIE DELLO STATO ITALIANE

DIREZIONE LAVORI: ITALFERR - GRUPPO FERROVIE DELLO STATO ITALIANE

APPALTATORE: salini impregilo - ASTALDI

PROGETTAZIONE: SYSTRA - SOTECNI - ROCKSOIL

PROGETTO ESECUTIVO

LINEA FERROVIARIA NAPOLI - BARI, TRATTA NAPOLI-CANCELLO, IN VARIANTE TRA LE PK 0+000 E PK 15+585, INCLUSE LE OPERE ACCESSORIE, NELL'AMBITO DEGLI INTERVENTI DI CUI AL D.L. 133/2014, CONVERTITO IN LEGGE 164 / 2014

DISEGNO

FA - FABBRICATI
FA05 - FABBRICATO TECNOLOGICO CENTRO COMMERCIALE KM 7+082.78
GENERALE
Piazzale - Planimetria di progetto

APPALTATORE	PROGETTAZIONE
DIRETTORE DELLA TECNICA Ing. M. PANISI	DIRETTORE DELLA PROGETTAZIONE Ing. A. CHECCHI

COMMESSA: I F 1 M 0 0 E Z Z P Z FA 0 5 0 0 0 0 1 D

Rev.	Descrizione	Redatto	Data	Verificato	Data	Approvato	Data	Autore	Data
A	EMISSIONE	TECNICO	10/09/19	MARTINICELLI	10/09/19	D'ANGELO	10/09/19	MARTINICELLI	
B	EMISSIONE PER REV	TECNICO	10/09/19	MARTINICELLI	11/09/19	D'ANGELO	11/09/19	MARTINICELLI	
C	EMISSIONE PER REV	TECNICO	09/10/19	MARTINICELLI	09/10/19	D'ANGELO	09/10/19	MARTINICELLI	
D	AGGIORNAMENTO GRAFICO	TECNICO	16/10/19	MARTINICELLI	17/10/19	D'ANGELO	17/10/19	MARTINICELLI	18/10/19

File: IF1M.0.0.E.ZZ.PZ.FA.05.0.0.001-D.DWG