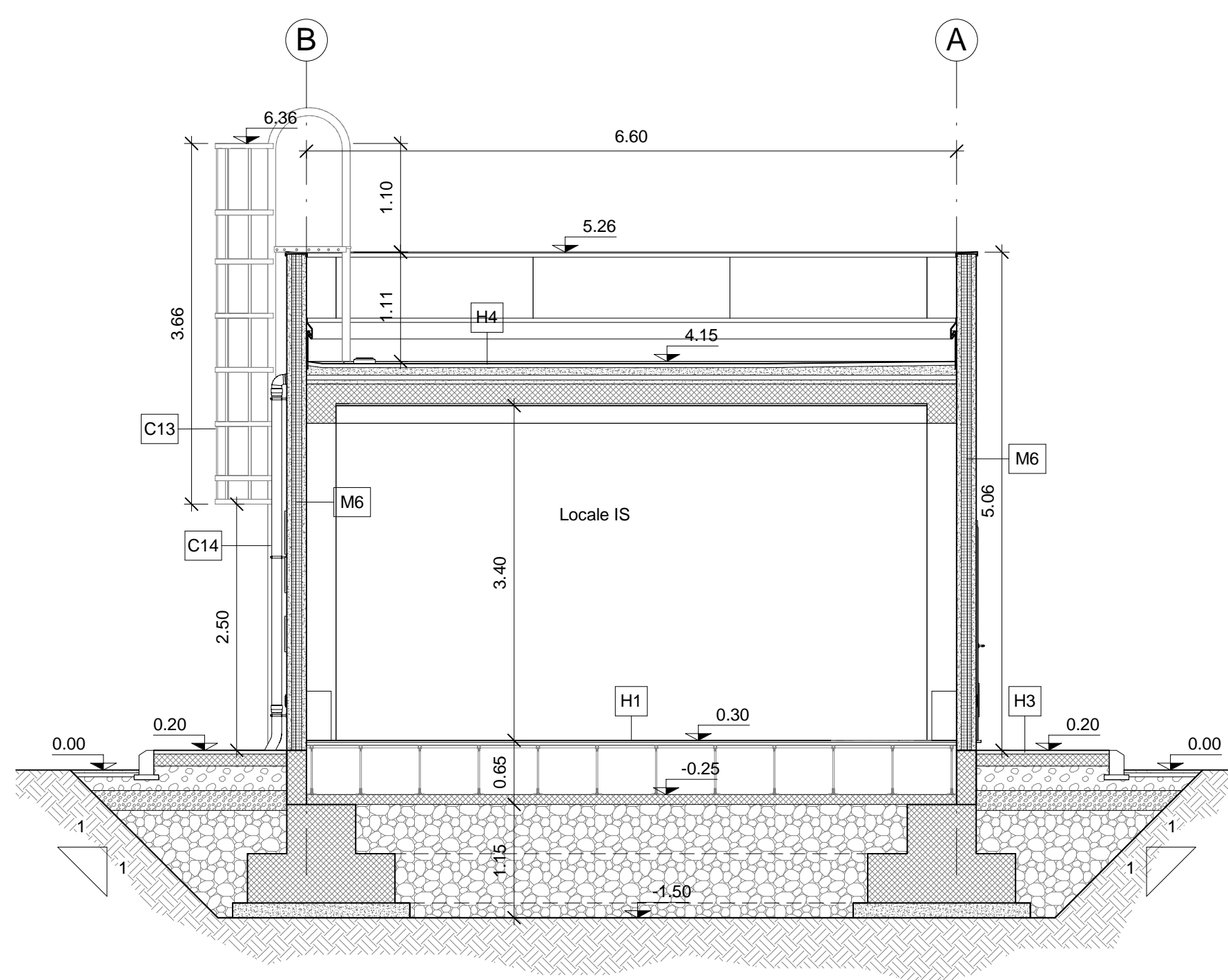
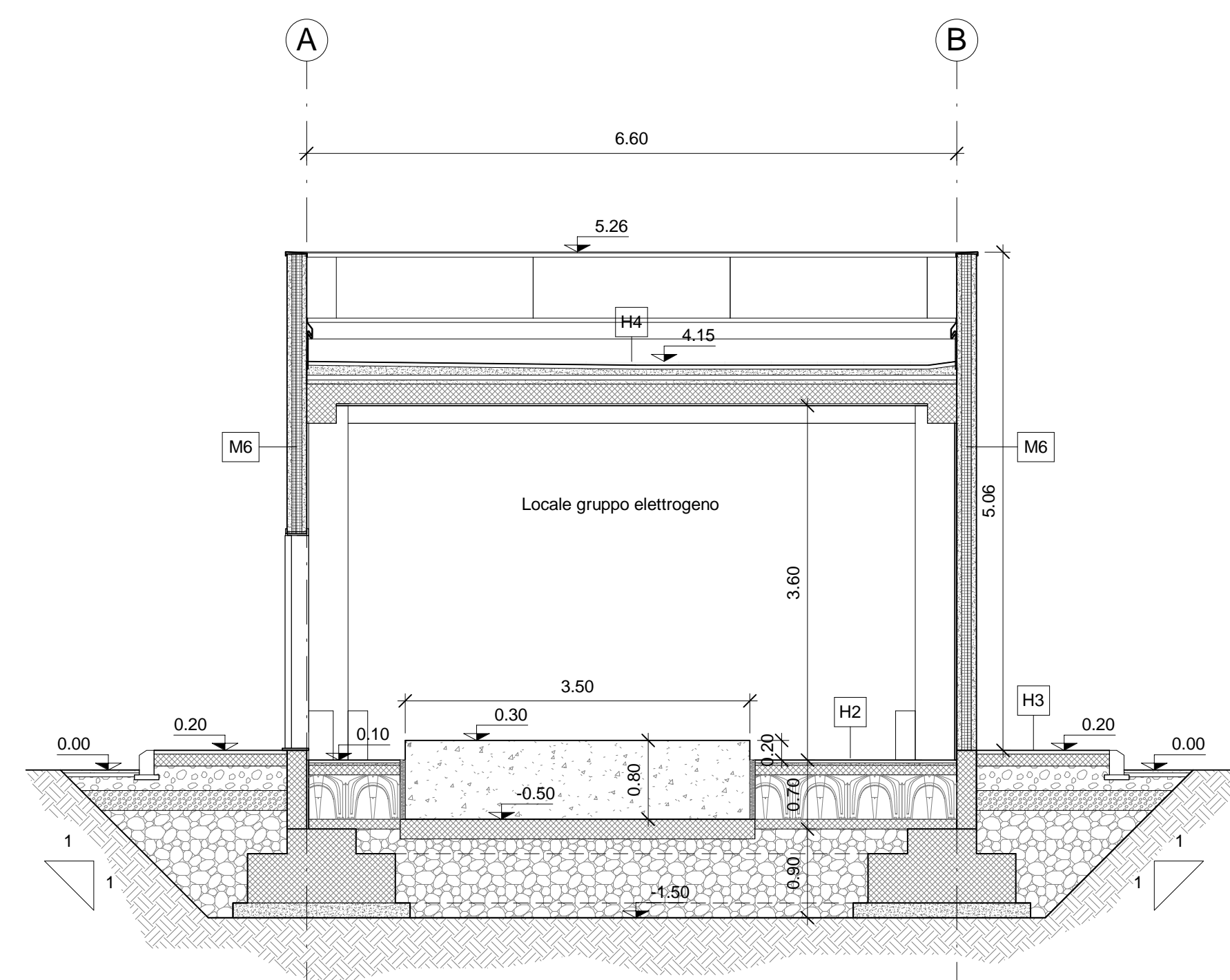


SEZIONE AA
Scala 1:50

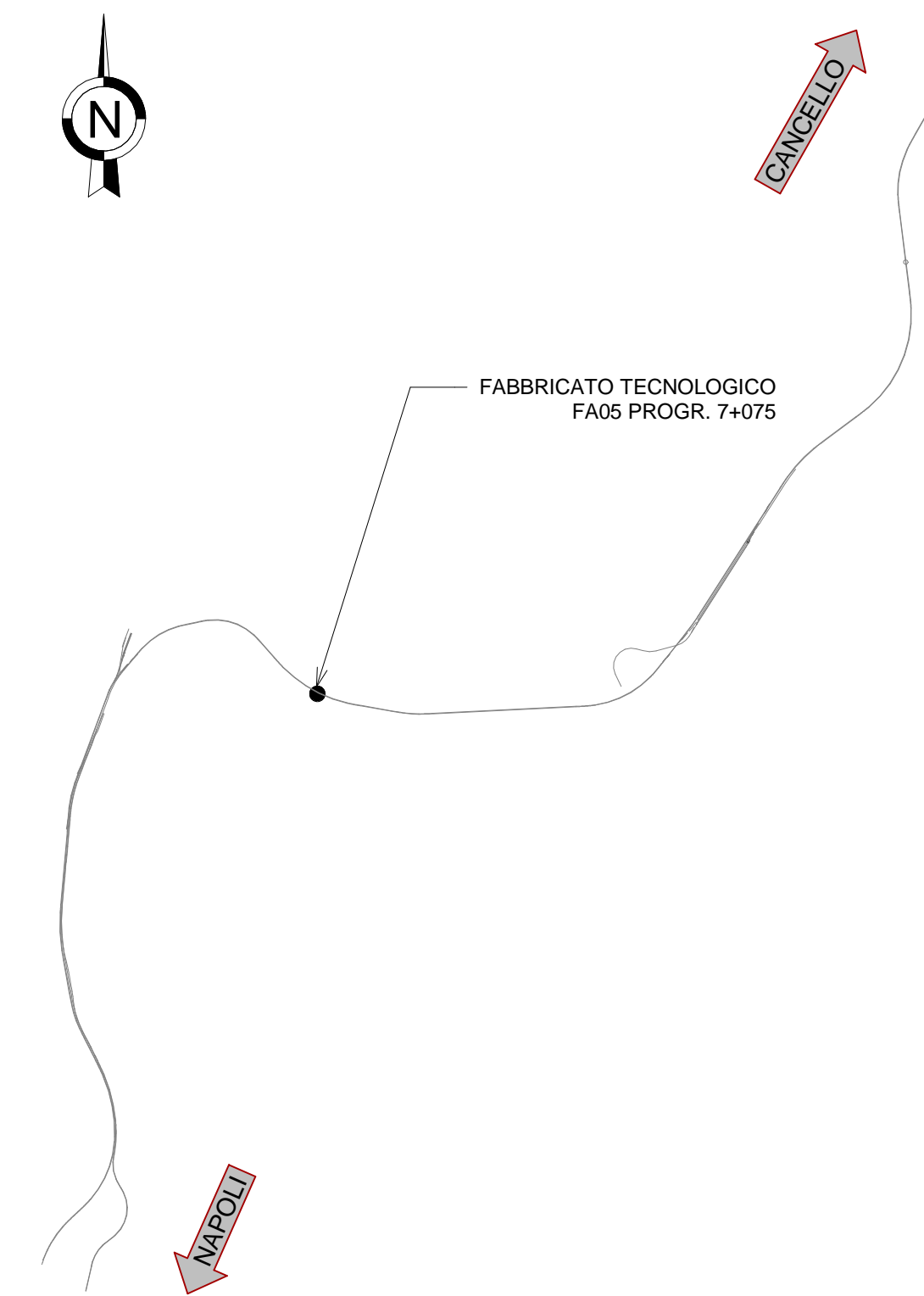


SEZIONE BB
Scala 1:50



SEZIONE CC
Scala 1:50

LEGENDA MATERIALI E FINITURE	
ABACO INTERVENTI	ABACO INFISSI
h - ALTEZZA NETTA AMBIENTE H - FINITURA PAVIMENTO V - FINITURA PARETI S - FINITURA SOFFITTO	B - LARGHEZZA INFISSO H - ALTEZZA INFISSO T - TIPO INFISSO
CHIUSURE ORIZZONTALI	INFISSI
H1 PAVIMENTO TECNICO SOPRAELEVATO (10.000 N/m ²) IN LASTRE AUTOPORTANTI DI MATERIALE LAPIDEO AD ALTA RESISTENZA MECCANICA E DURABILITÀ (DIM 60x60 CM SP. MINIMO 2CM), FINITURA SUPERFICIALE IN PVC ANTISTATICO, DISPOSTE SU SOSTEGNO IN ACCIAIO ZINCATO, TRATTAMENTO ANTIPOLVERE DELLA SUPERFICIE SOTTOSTANTE.	P1.1 PORTA ESTERNA BLINDATA A 2 ANTE IN ACCIAIO ZINCATO E VERNICIATO CON CARATTERISTICHE ANTINTRUSIONE, CON GRIGLIE DI VENTILAZIONE IN ACCIAIO A PROVA DI PERFORAZIONE NELLE SPECCHIATURE; CERNIERE ANTINTRUSIONE, SERRATURA DI SICUREZZA E GHIAIA MANIGLIONE ANTIPANICO, LE MANIGLIE E LE CERNIERE SONO COSTITUITE IN ALLUMINIO IN TINTA COME LE PORTE L.D.M. 240x220.
H2 PAVIMENTAZIONE (10.000 N/m ²) CON PIASTRELLE SPECIALI AD ALTA COMPRESIONE DI TIPO INDUSTRIALE COSTITUITE CONGLOMERATO CEMENTIZIO E GRANIGLIA DI MATERIALE ANTISBRUCIOLEVELE RESISTENTE ALL'USURA ED ALL'AZIONE DI OLI ED ACIDI, DI DIM 30x30 CM E SPES. NON INFERIORE A 28 MM c.a. POSTO IN OPERA SU SOLETTA DI CONGLOMERATO CEMENTIZIO POGGIANTE SU VESPAIO AREATO REALIZZATO CON IGLOO.	P8.2 PORTA ESTERNA ANTINCENDIO IN ACCIAIO ZINCATO REI 120 A DUE BATTENTI CON SERRATURA SPECIALE E MANIGLIONE ANTIPANICO 240x220 cm CON GRIGLIE DI VENTILAZIONE IN ACCIAIO A PROVA DI PERFORAZIONE NELLE SPECCHIATURE.
H3 PAVIMENTAZIONE CON MARMETTE IN CLS VIBROCOMPRESSO 30x30 CM STRATO DI USURA (sp.4cm), MASSETTO (sp.12cm) CON RETE EL.S. Ø8 20x20cm, STRATO STABILIZZATO (sp.25cm) STRATO ANTICAPILLARE (sp.25cm)	S6 INTONACO ISOLANTE (TERMOACUSTICO, ANTICONDENSA, ANTINCENDIO-REI 90) SPES. MINIMO mm 20 PER INTERNI TINTeggiATO CON IDROPISTURA A BASE DI RESINA SILOSSANICA
H4 PACCHETTO DI COPERTURA: PAVIMENTO IN QUADROTTI DI CLS (47x47CM) SU MASSETTO DELLE PENDENZE IN CONGLOMERATO CEMENTIZIO ALLEGGERITO, IMPERMEABILIZZAZIONE CON GUAINA BITUMINOSA (2 STRATI 4+4mm), STRATO DI ISOLAMENTO (sp.5cm), BARRIERA AL VAPORE.	S5 INTONACO ISOLANTE (TERMOACUSTICO, ANTICONDENSA, ANTINCENDIO-REI 120) SPES. MINIMO mm 20 PER INTERNI TINTeggiATO CON IDROPISTURA A BASE DI RESINA SILOSSANICA
H5 PEDATA PORTA IN LASTRE IN PORFIDO (sp 2 cm)	V16 INTONACO ISOLANTE (TERMOACUSTICO, ANTICONDENSA, ANTINCENDIO - REI 90) SPES. MINIMO mm 20 PER INTERNI TINTeggiATO CON IDROPISTURA A BASE DI RESINA SILOSSANICA E RETE IN FIBRA DI VETRO PORTAINTONACO
H6 PAVIMENTAZIONE PIAZZALE IN ASFALTO	V17 INTONACO ISOLANTE (TERMOACUSTICO, ANTICONDENSA, ANTINCENDIO - REI 120) SPES. MINIMO mm 20 PER INTERNI TINTeggiATO CON IDROPISTURA A BASE DI RESINA SILOSSANICA E RETE IN FIBRA DI VETRO PORTAINTONACO
MURATURE	OPERE METALLICHE
M3 PARETE TAGLIAFUOCO REALIZZATA CON BLOCCHI TIPO LECABLOCK SPESSORE 20 cm E INTONACO REI 120 CON IRRIGIDIMENTI VERTICALI CON SPINOTTATURE A TRAVI E PILASTRI E IRRIGIDIMENTI ORIZZONTALI CON TRALICCI ZINCATI POSTI OGNI DUE RICORSI	C13 SCALA METALLICA A PICOLI (CONFORME ALLA UNI EN ISO 14122-4:2016) CON DUE MONTANTI VERTICALI, DOTATA DI GABBIA DI SICUREZZA.
M3.1 PARETE TAGLIAFUOCO REALIZZATA CON BLOCCHI TIPO LECABLOCK SPESSORE 20 cm E INTONACO REI 90 CON IRRIGIDIMENTI VERTICALI CON SPINOTTATURE A TRAVI E PILASTRI E IRRIGIDIMENTI ORIZZONTALI CON TRALICCI ZINCATI POSTI OGNI DUE RICORSI	C14 PLUVIALE DIAMETRO 100 mm IN ACCIAIO ZINCATO
M6 MURATURA ESTERNA IN PANNELLI PREFABBRICATI COIBENTATI IN CLS (sp.20cm) CON FINITURA ESTERNA IN PITTURA ACRILICA SEMI COPRENTE APPLICATA A SPRUZZO E TRATTAMENTO ANTISCRIFFA.	GR GRIGLIA DI AERAZIONE AD ALETTE FISSE PARAPIOGGIA IN ALLUMINIO ANODIZZATO TIPO A LABIRINTO CORREDATE DI RETE ANTI-INSETTO IN ACCIAIO INOX
M6.1 MURATURA ESTERNA IN PANNELLI PREFABBRICATI COIBENTATI IN CLS (sp.20cm) CON FINITURA ESTERNA IN PITTURA ACRILICA SEMI COPRENTE APPLICATA A SPRUZZO E TRATTAMENTO ANTISCRIFFA E FINITURA INTERNA IN INTONACO REI 120	



N.B. Strutture, tecnologie e impiantistica si rimandano agli elaborati specialistici. Rete di drenaggio, pozzetti e pluviali si rimandano agli elaborati idraulici.

COMMITTENTE: **RFI** RETE FERROVIARIA ITALIANA GRUPPO FERROVIE DELLO STATO ITALIANE

DIREZIONE LAVORI: **ITALFERR** GRUPPO FERROVIE DELLO STATO ITALIANE

APPALTAZIONE: MANDATARIA **salini impregilo** MANDANTE **ASTALDI**

PROGETTAZIONE: MANDATARIA **SYSTRA** MANDANTE **SOTECNI** **ROCKSOUL**

TEMPLATE ARCHITETTONICO

LINEA FERROVIARIA NAPOLI - BARI, TRATTA NAPOLI-CANCELLO, IN VARIANTE TRA LE PK 0+000 E PK 15+585, INCLUSE LE OPERE ACCESSORIE, NELL'AMBITO DEGLI INTERVENTI DI CUI AL D.L. 133/2014, CONVERTITO IN LEGGE 164 / 2014

DISEGNO

STAZIONE DI ACERRA
FA05-FABBRICATO TECNOLOGICO CENTRO COMMERCIALE AL KM 7+075
OPERE CIVILI
ELABORATI ARCHITETTONICI
Sezioni

APPALTAZIONE	PROGETTAZIONE
DIRETTORE TECNICO Ing. M. PANISI	DIRETTORE DELLA PROGETTAZIONE Ing. A. CHECCHI

COMMESSA	LOTTO	FASE	ENTE	TIPO DOC	OPERA/DISCIPLINA	PROGR.	REV.	SCALA:
I F 1 M	0 0	E	Z Z	W B	F A 0 5 A 0	0 0 1	A	1:50

Rev.	Descrizione	Redatto	Data	Verificato	Data	Approvato	Data	Autorizzato	Data
A	EMISSIONE ESECUTIVA	Romanelli	14/06/2018	Arcochiaro	15/06/2018	Di Nicola	15/06/2018	Maniero	30/06/2018

File: #1M.0.0.E.ZZ.WB.FA.05.A.0.001.dwg n. Elab.:

