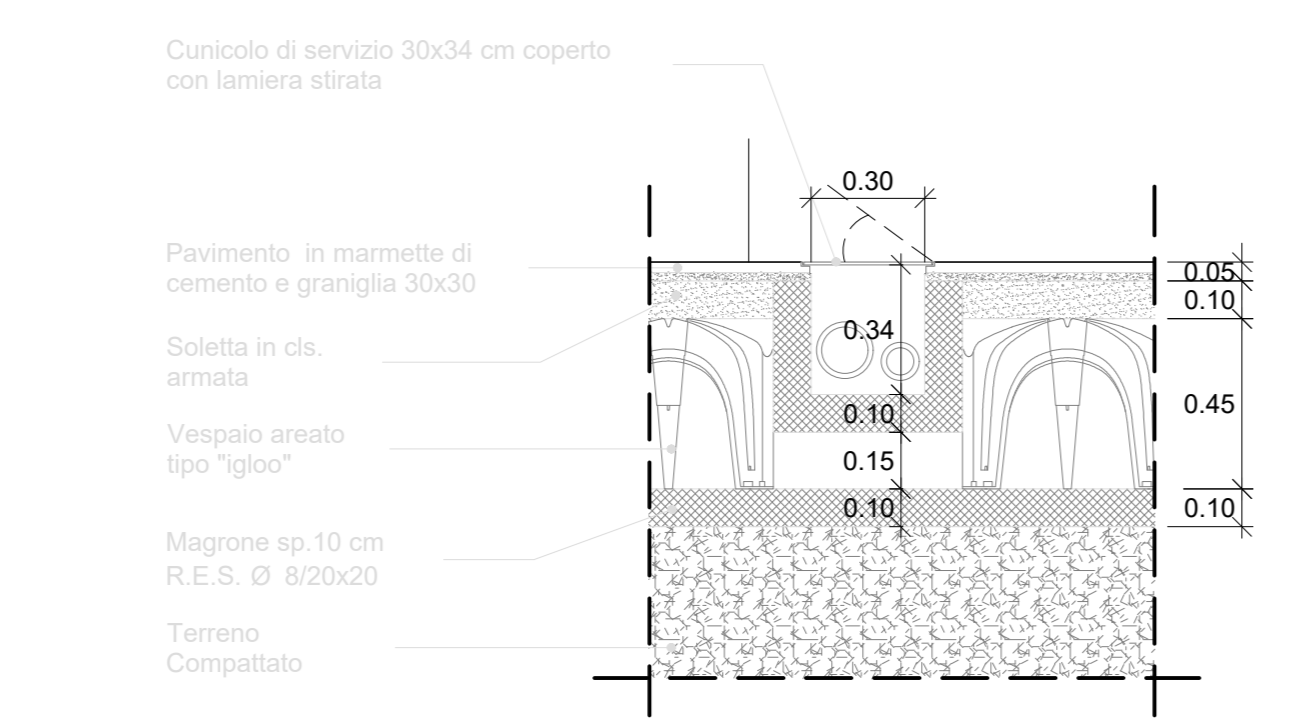
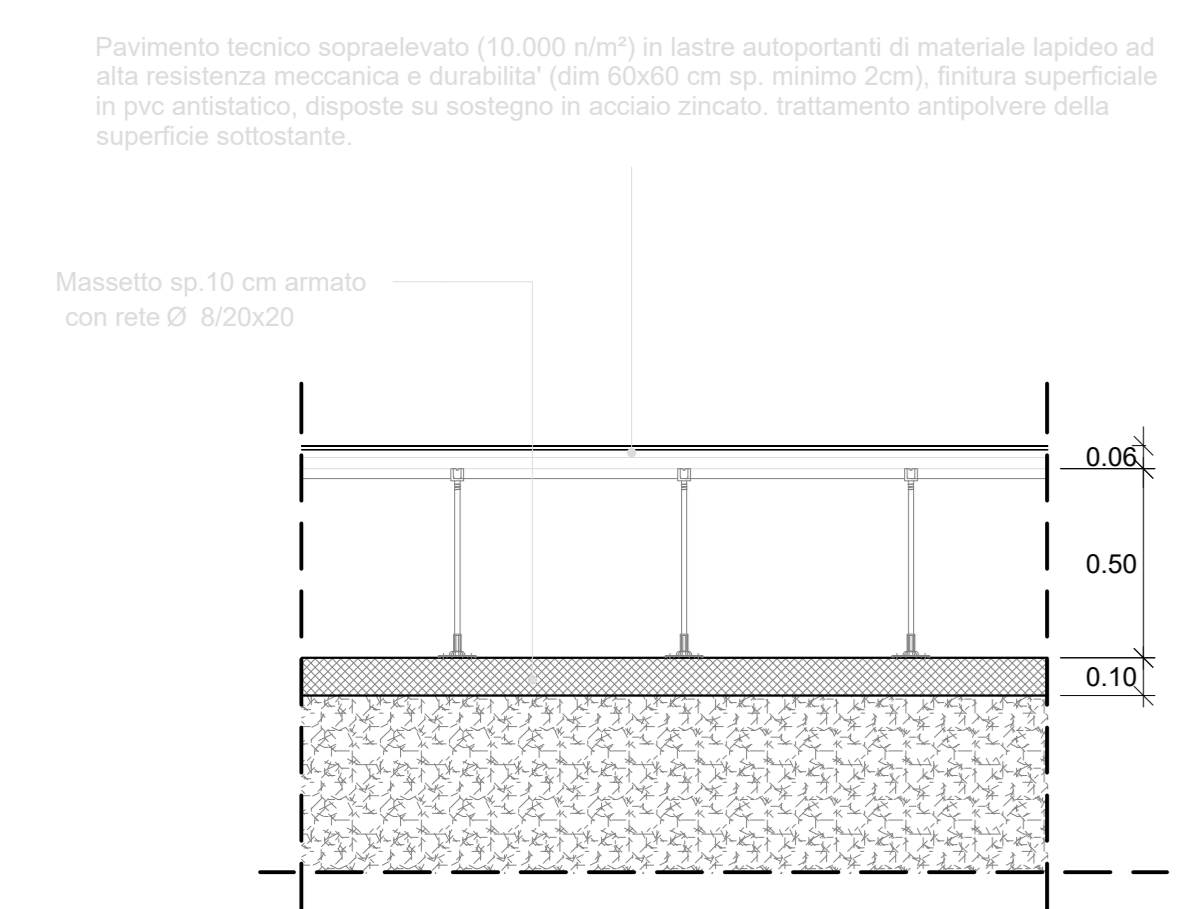


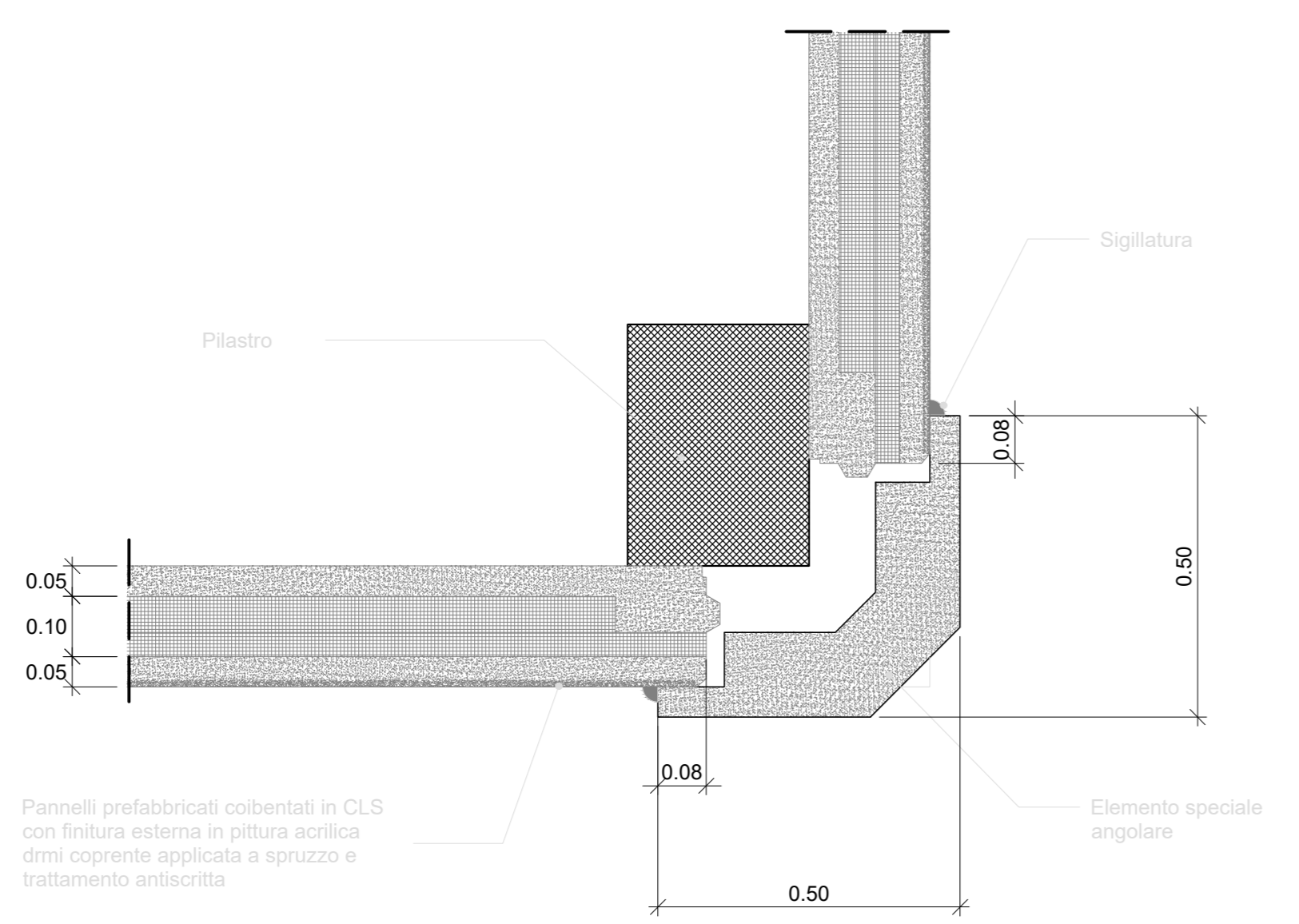
1-DETTAGLIO BASAMENTO G.E.
Scala 1:20



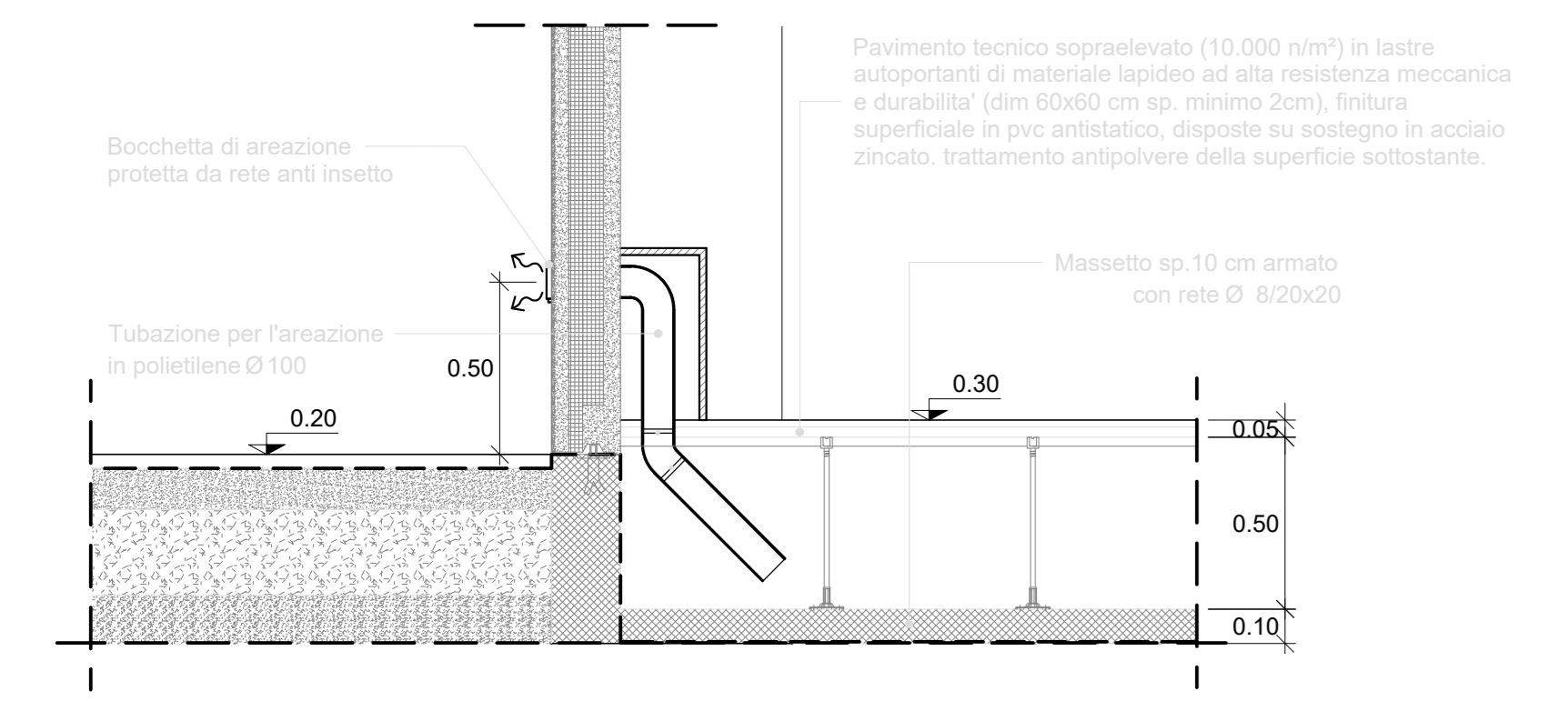
2-DETTAGLIO CUNICOLO DI SERVIZIO
Scala 1:20



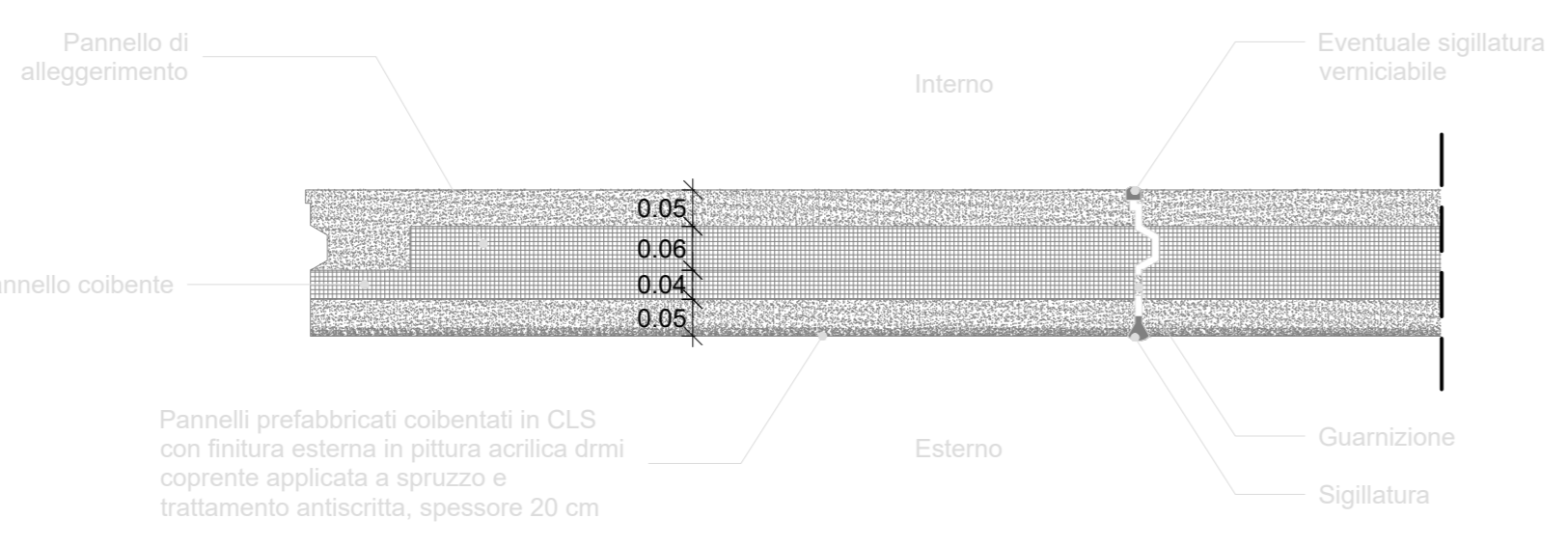
3-DETTAGLIO PAVIMENTO FLOTTANTE
Scala 1:20



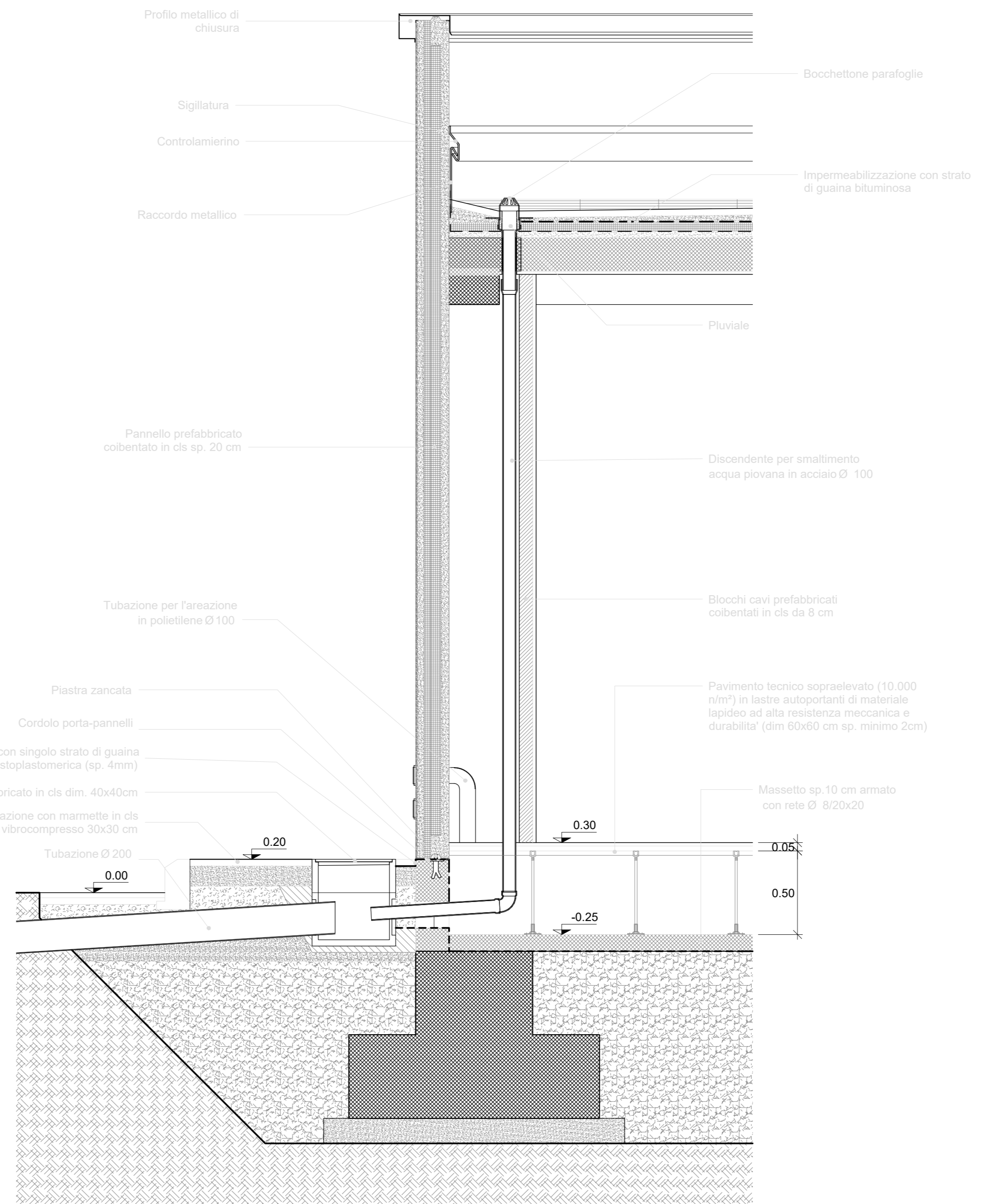
4-DETTAGLIO ANGOLARE PANNELLI
Scala 1:10



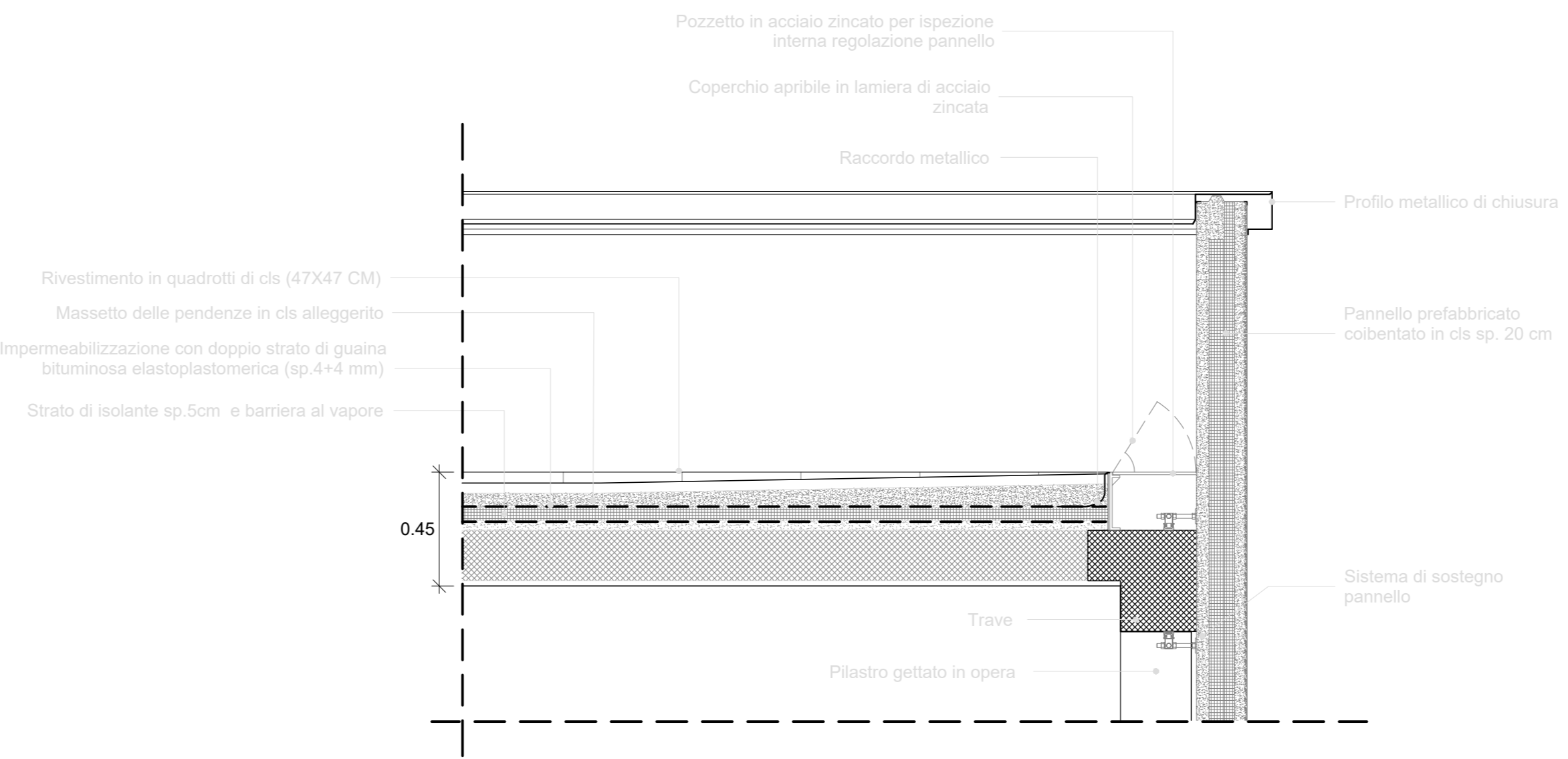
6-DETTAGLIO AREAZIONE VESPAJO
Scala 1:20



7-DETTAGLIO PANNELLO COIBENTATO
Scala 1:10

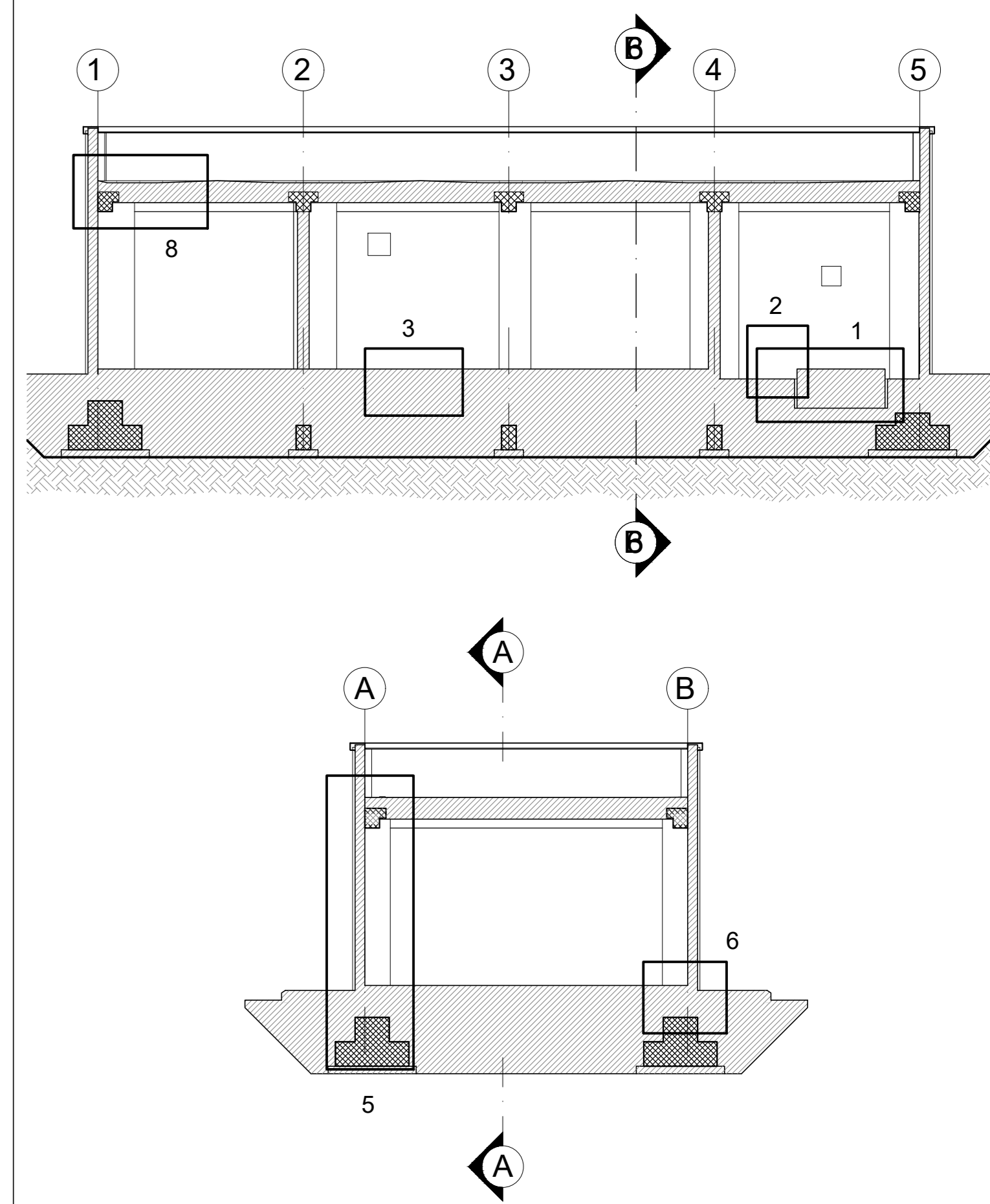
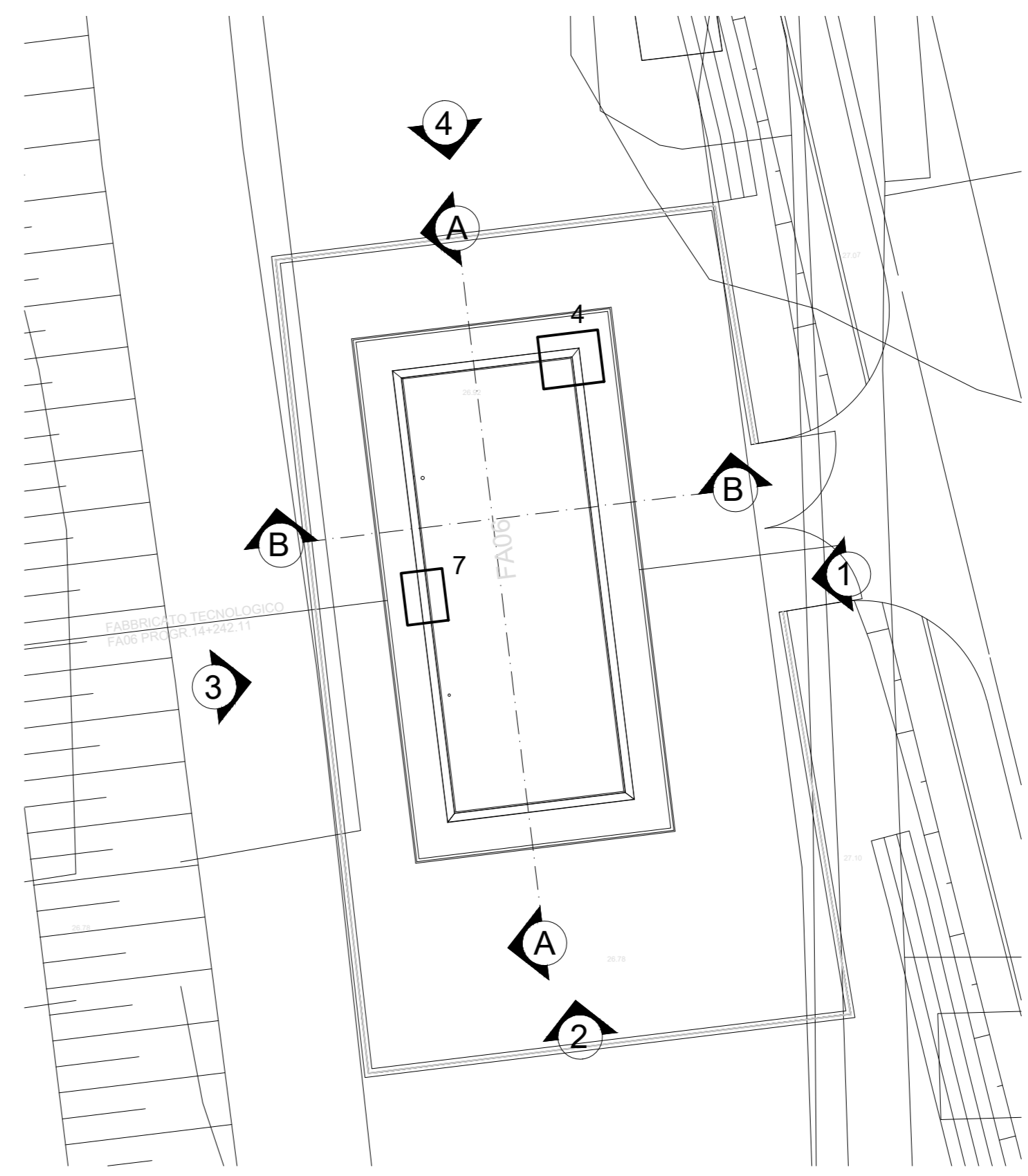


5-DETTAGLIO SMALTIMENTO ACQUE COPERTURA
Scala 1:20



8-DETTAGLIO COPERTURA
Scala 1:20

LEGENDA MATERIALI E FINITURE	
ABACO INTERVENTI	ABACO INFISSI
$\frac{h}{H}$ / $\frac{V}{HIS}$ h - ALTEZZA NETTA AMBIENTE H - FINITURA PAVIMENTO V - FINITURA PARETI S - FINITURA SOFFITTO	$\frac{B}{H}$ B - LARGHEZZA INFISSO H - ALTEZZA INFISSO T - TIPO INFISSO
CHIUSURE ORIZZONTALI	INFISSI
H1 PAVIMENTO SOPRAELEVATO IN PIASTRELLE SPECIALI AD ALTA COMPRESIONE IN CONGLOMERATO CEMENTIZIO E GRANIGLIA DI MATERIALE ANTISDRUCCIOLIEVOLE (dim.60x60cm sp. minimo 2cm) SU DI SOSTEGNO IN ACCIAIO STRIPATO ZINCATO CON FINITURA SUPERFICIALE IN PVC ANTISTATICO E TRATTAMENTO ANTIPOLVERE DELLA SUPERFICIE SOTTOSTANTE H2 PAVIMENTAZIONE CON PIASTRELLE SPECIALI AD ALTA COMPRESIONE DI TIPO INDUSTRIALE COSTITUITE CONGLOMERATO CEMENTIZIO E GRANIGLIA DI MATERIALE ANTISDRUCCIOLIEVOLE E RESISTENTE ALL'USURA ED ALL'AZIONE DI OLII ED ACIDI, DI DIM 30x30 CM E SPESS. NON INFERIORE A 28 MM = POSTO IN OPERA SU SOLETTA DI CONGLOMERATO CEMENTIZIO POGGIANTE SU VESPAJO AREATO REALIZZATO CON IGLOO H3 PAVIMENTAZIONE CON MARMETTE IN CLS VIBROCOMPRESO 30x30 CM STRATO DI USURA (sp.4cm), MASSETTO (sp.12cm) CON RETE E.L.S. Ø8 20x20cm, STRATO STABILIZZATO (sp.25cm) STRATO ANTICAPILLARE (sp.20cm) H4 PACCHETTO DI COPERTURA: PAVIMENTO IN QUADROTTI DI CLS (47x47CM) SU MASSETTO DELLE PENDENZE IN CONGLOMERATO CEMENTIZIO ALLEGGERITO, IMPERMEABILIZZAZIONE CON GUAINA BITUMINOSA (2 STRATI 4+4mm), STRATO DI ISOLAMENTO (sp.5cm), BARRIERA AL VAPORE H6 PAVIMENTAZIONE PIAZZALE IN ASFALTO H5 PEDATA PORTA IN LASTRE IN PORFIDO sp 2 cm	P1.2 PORTA ESTERNA BLINDATA A 2 ANTE IN ACCIAIO ZINCATO E VERNICIATO CON CARATTERISTICHE ANTINTRUSIONE, CON GRIGLIE DI VENTILAZIONE IN ACCIAIO A PROVA DI PERFORAZIONE NELLE SPECCHIATURE, CERNIERE ANTINTRUSIONE, SERRATURA DI SICUREZZA E CHIAVI, MANIGLIONE ANTIPIANICO, LE MANIGLIE E LE CERNIERE SONO COSTITUITE IN ALLUMINIO IN TINTA CON LE PORTE (DIM. 200x220). P3.1 PORTA ESTERNA BLINDATA A 2 ANTE IN ACCIAIO ZINCATO E VERNICIATO CON CARATTERISTICHE ANTINTRUSIONE, CERNIERE ANTINTRUSIONE, SERRATURA DI SICUREZZA E CHIAVI, MANIGLIONE ANTIPIANICO, LE MANIGLIE E LE CERNIERE SONO COSTITUITE IN ALLUMINIO IN TINTA CON LE PORTE (DIM. 120x220). P8 PORTA ESTERNA ANTINCENDIO IN ACCIAIO ZINCATO REI 120 A DUE BATTENTI CON SERRATURA SPECIALE E MANIGLIONE ANTIPIANICO 240x220 cm CON GRIGLIE DI VENTILAZIONE IN ACCIAIO A PROVA DI PERFORAZIONE NELLE SPECCHIATURE
MURATURE	FINITURA PARETI
M3 PARETE TAGLIAFUOCO REALIZZATA CON BLOCCHI TIPO LECABLOCK SPESORE S 20 cm E INTONACO REI 120 M3.1 PARETE TAGLIAFUOCO REALIZZATA CON BLOCCHI TIPO LECABLOCK SPESORE S 20 cm E INTONACO REI 90 M4 BLOCCHI CAVI PREFABBRICATI COIBENTATI IN CLS DA 8 cm E RIVESTITI CON INTONACO REI M5 MURATURA ESTERNA IN PANNELLI PREFABBRICATI COIBENTATI IN CLS (sp.20cm) CON FINITURA ESTERNA IN PITTURA ACRILICA SEMI COPRENTE APPLICATA A SPRUZZO E TRATTAMENTO ANTISCRIITA	V16 INTONACO ISOLANTE (TERMOACUSTICO, ANTICONDENSA, ANTINCENDIO - REI 90) SPESS. MINIMO mm 20 PER INTERNI TINTeggiATO CON IDROPIITTURA A BASE DI RESINA SILOSSANICA E RETE IN FIBRA DI VETRO PORTANTONACO V17 INTONACO ISOLANTE (TERMOACUSTICO, ANTICONDENSA, ANTINCENDIO - REI 120) SPESS. MINIMO mm 20 PER INTERNI TINTeggiATO CON IDROPIITTURA A BASE DI RESINA SILOSSANICA E RETE IN FIBRA DI VETRO PORTANTONACO
FINITURA SOFFITTO	OPERE METALLICHE
S5 INTONACO ISOLANTE (TERMOACUSTICO, ANTICONDENSA, ANTINCENDIO-REI 120) SPESS. MINIMO mm 20 PER INTERNI TINTeggiATO CON IDROPIITTURA A BASE DI RESINA SILOSSANICA	C15 SCALA METALLICA A PIOLI CON DUE MONTANTI VERTICALI, DOTATA DI GABBIA DI SICUREZZA GR GRIGLIA DI AERAZIONE CON LAMELLE ANTIPIOGGIA CON CARATTERISTICHE DI ANTINTRUSIONE IN ACCIAIO ZINCATO E VERNICIATO



N.B. Strutture, tecnologie e impiantistica si rimandano agli elaborati specialistici. Rete di drenaggio, pozzetti e pluviali si rimandano agli elaborati idraulici.

COMMITTENTE: **RFI** RETE FERROVIARIA ITALIANA GRUPPO FERROVIE DELLO STATO ITALIANE

DIREZIONE LAVORI: **ITALFERR** GRUPPO FERROVIE DELLO STATO ITALIANE

APPALTATORE: **salini impregilo** MANDATARIA, **ASTALDI** MANDANTE

PROGETTAZIONE: **SYSTRA** MANDATARIA, **SOTECNI** MANDANTE, **ROX SOL** CONSULTING E ASSISTENZA TECNICA

PROGETTO ESECUTIVO

LINEA FERROVIARIA NAPOLI - BARI, TRATTA NAPOLI-CANCELLO, IN VARIANTE TRA LE PK 0+000 E PK 15+585, INCLUSE LE OPERE ACCESSORIE, NELL'AMBITO DEGLI INTERVENTI DI CUI AL D.L. 133/2014, CONVERTITO IN LEGGE 164 / 2014

DISEGNO
 FA - FABBRICATI
 FA06-FABBRICATO TECNOLOGICO AL KM 14+242.11
 OPERE CIVILI
 ELABORATI ARCHITETTONICI
 Particolari

APPALTATORE	PROGETTAZIONE
DIRETTORE TECNICO Ing. M PANISI	DIRETTORE DELLA PROGETTAZIONE Ing. A. CHECCHI

COMMESSA	LOTTO	FASE	ENTE	TIPO DOC	OPERA/DISCIPLINA	PROGR.	REV.	SCALA:
IF1M	00	E	ZZ	BZ	FA06A0	001	A	Varie

Rev.	Descrizione	Redatto	Data	Verificato	Data	Approvato	Data	Autorizzato Data
A	EMISSIONE ESECUTIVA	Romanelli	24/04/2018	Amicciolini	25/04/2018	Di Nicola	25/04/2018	Manuale

File: IF1M.0.0.E.ZZ.BZ.FA.06.A.001.A.dwg n. Elab.: