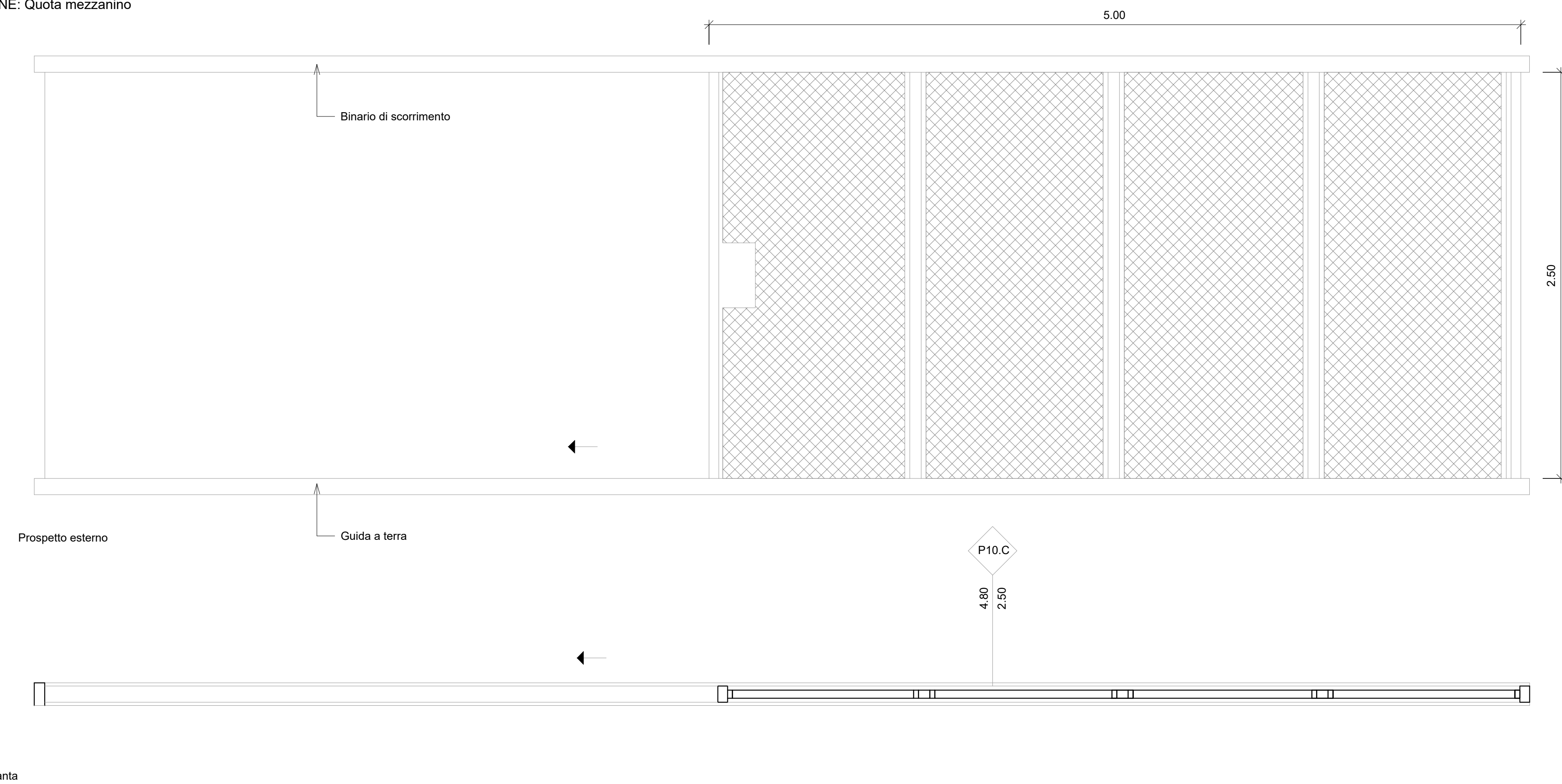


Cancello esterno composto da una struttura in acciaio zincata e verniciata e pannelli in lamiera di acciaio microforata con apertura scorrevole appesa a binario. Dispositivo per l'apertura e chiusura, serratura di sicurezza e caratteristiche antintrusione classe 2. (dim.500x250 cm)

UBICAZIONE: Quota mezzanino

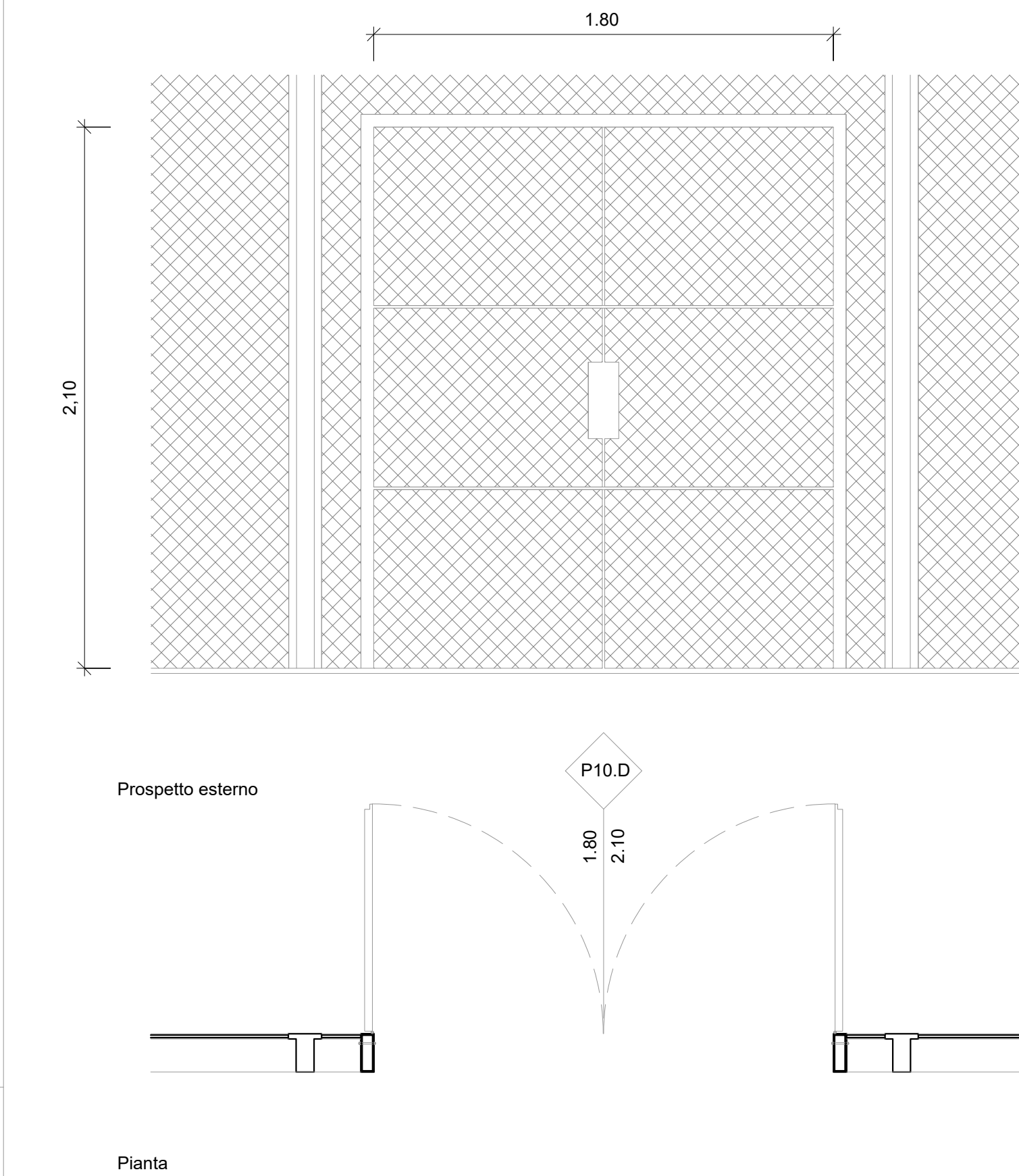


P10.C

Cancello esterno composto da una struttura in acciaio zincata e verniciata e pannelli in lamiera di acciaio microforata con apertura a due ante. Dispositivo per l'apertura e chiusura, serratura di sicurezza e caratteristiche antintrusione classe 2 (dim 180x210cm)

P10.D

UBICAZIONE: Quota strada e quota banchina

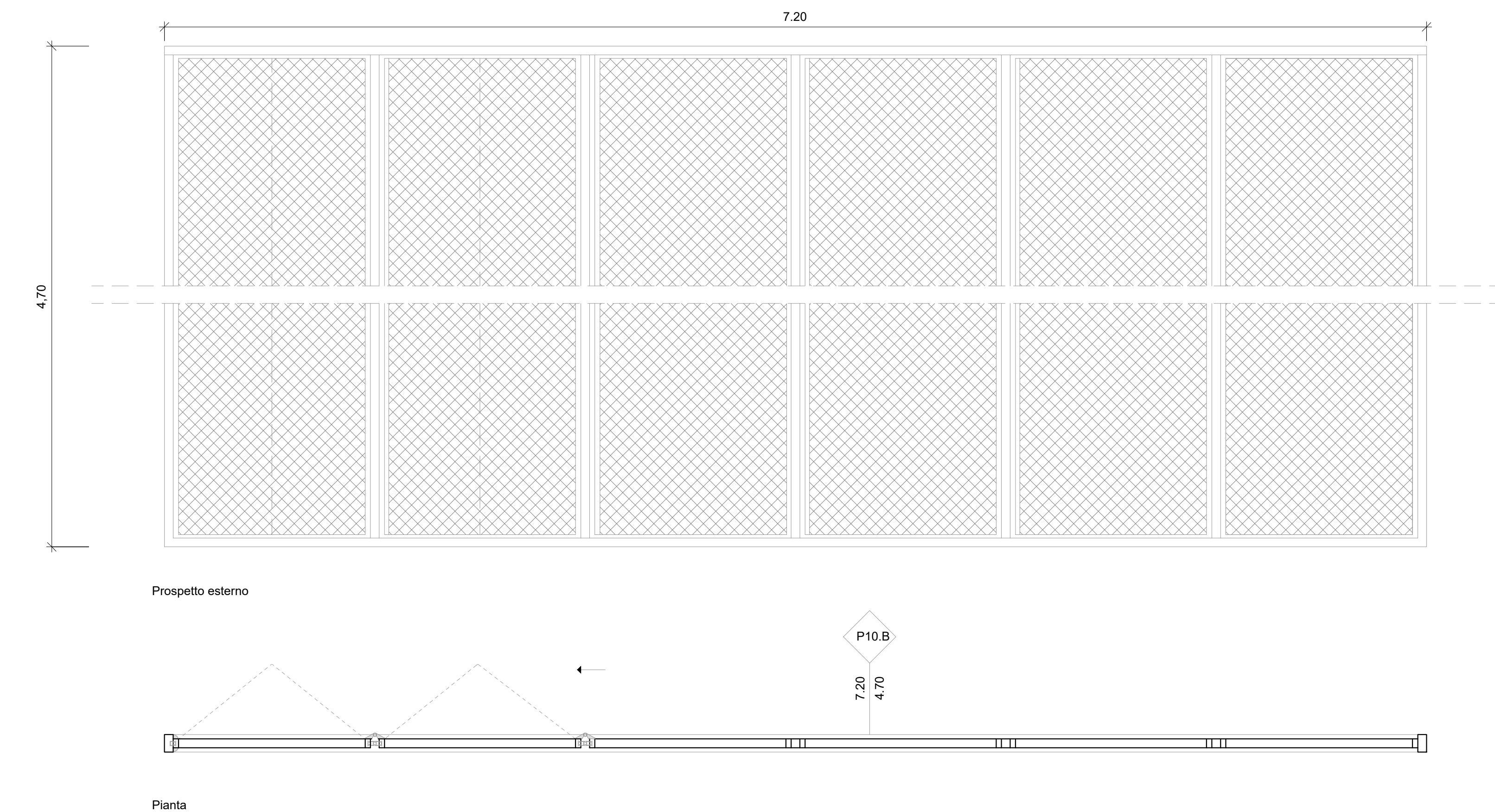


QUANTITA'
2

QUANTITA'
8

Cancello esterno composto da una struttura in acciaio zincata e verniciata e pannelli in lamiera di acciaio microforata con apertura a libretto. Dispositivo per l'apertura e chiusura, serratura di sicurezza e caratteristiche antintrusione classe 2. (dim.720x470 cm)

UBICAZIONE: Quota strada



P10.B

QUANTITA'
2

NOTA:
• Per tutte le caratteristiche tecniche dei materiali si rimanda al disciplinare descrittivo e prestazionale degli elementi tecnici del Progetto Definitivo.

COMMITTENTE:

DIREZIONE LAVORI:

APPALTATORE: MANDATARIA: MANDANTE:

PROGETTAZIONE: MANDATARIA: MANDANTE:

PROGETTO ESECUTIVO

LINEA FERROVIARIA NAPOLI - BARI, TRATTA NAPOLI-CANCELLO, IN VARIANTE TRA LE PK 0+000 E PK 15+585, INCLUSE LE OPERE ACCESSORIE, NELL'AMBITO DEGLI INTERVENTI DI CUI AL D.L. 133/2014, CONVERTITO IN LEGGE 164 / 2014

DISEGNO

FV02 - FERMATA CENTRO COMMERCIALE
OPERE CIVILI
ELABORATI ARCHITETTONICI

Abaco infissi esterni e interni

APPALTATORE	PROGETTAZIONE
DIRETTORE TECNICO Ing. M. PANISI	DIRETTORE DELLA PROGETTAZIONE Ing. A. CHECCHI

COMMESSA LOTTO FASE ENTE TIPO DOC OPERA/DISCIPLINA PROGR. REV. SCALA:
IF1M 00 E ZZ WB FV02A0 002 B 1:20

Rev.	Descrizione	Redatto	Data	Verificato	Data	Approvato	Data	Autorizzato	Data
A	EMISSIONE ESECUTIVA	Autore	30/04/2018	Controllore	30/04/2018	Supervisore	02/05/2018	Maniero	
B	EMISSIONE per Rev	Romantini	15/09/2018	Amministratore	15/09/2018	Di Nicola	15/09/2018		

File: IF1M.0.0.E.ZZ.WB.FV.02.A.0.002.B.dwg n. Elab.: