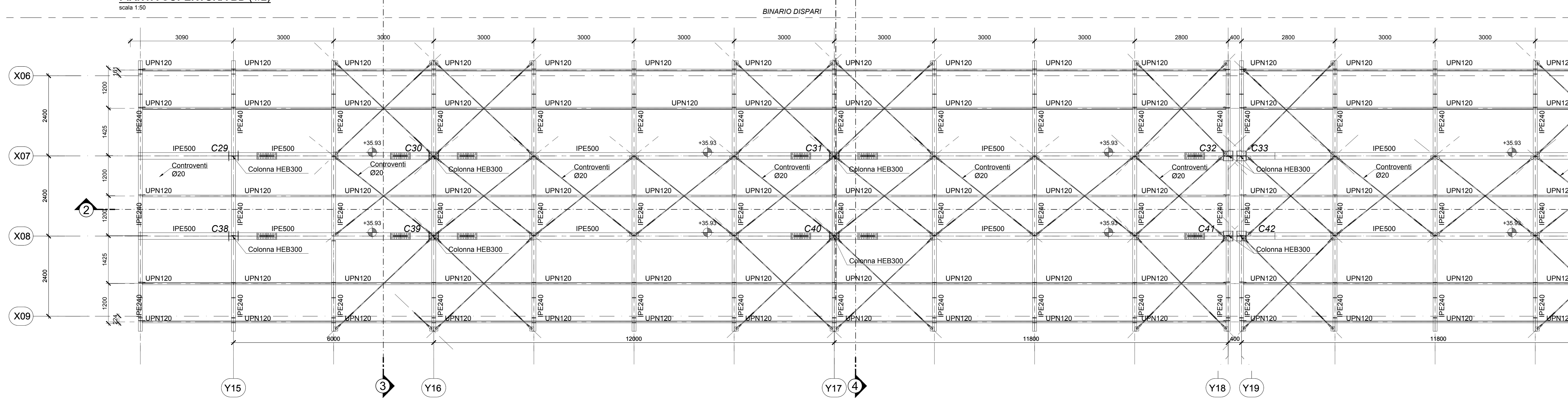


PIANTA COPERTURA BD (1/2)
scala 1:50



PIANTA COPERTURA BD (1/2)
scala 1:50

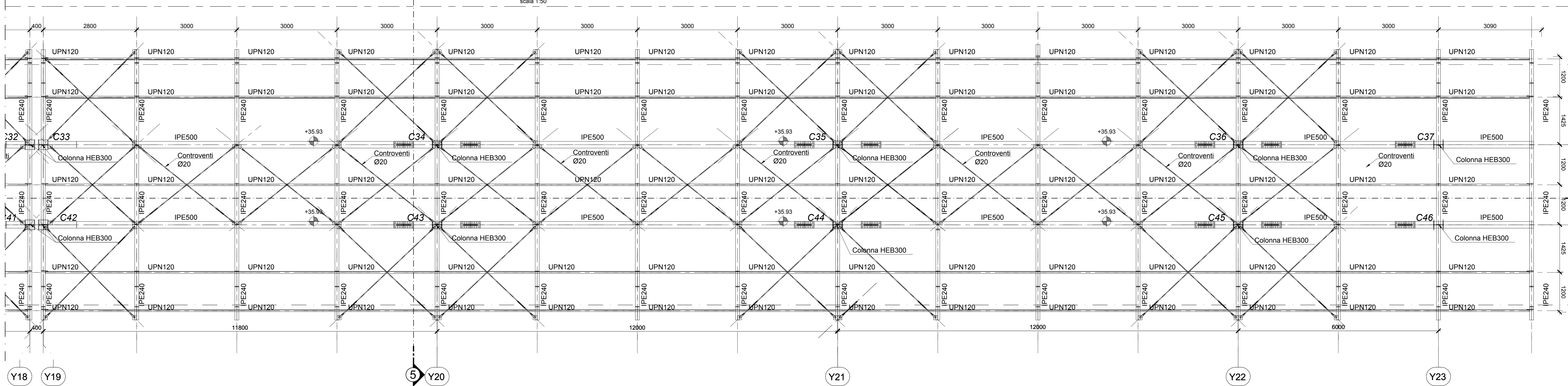


TABELLA MATERIALI

CALCESTRUZZI

Rapporto a/c max	Classe di lavorabilità	Classe di resistenza minima (C16-20)	Classe di resistenza ambientale (XC1-3)	Minimo contenuto cemento (kg/m³)	Campi di Impiego
0.50	S4-S5	C32/40	XC4	340 kg/m³	- Strutture in c.a. in elevazione - Solette in c.a. gettate in opera in elevazione - Opere controterra
0.60	S4-S5	C25/30	XC2	300 kg/m³	- Fondazioni armate
--	--	C12/15	X0	--	- Magrone di pulizia, riempimento o livellamento

ACCIAIO

ACCIAIO IN BARRE PER GETTI E RETI ELETTROSALDATE 8 450 C Controllato SALDABILE
1.15 < (fy)/k < 1.35
Come da D.M. 14-1-08 dove fy/k = Tensione caratteristica di snervamento / k = Tensione caratteristica di rottura

ACCIAIO PER CARPENTERIA METALLICA

TIPO: Elementi strutturali (UNI EN 10025) S355J2

BULLONERIA:

DIMENSIONI SALDATURE A CORDONI D'ANGOLO: Saldature continue e a totale ripristino della sezione dove non diversamente indicato.

TIRAFONDI:
- Barre interamente filettate con filettatura metrica ISO a passo grosso, di caratteristiche meccaniche equivalenti alla classe 8.8 secondo UNI EN ISO 898 parte 1
- dadi con caratteristiche meccaniche equivalenti alla classe 8 secondo UNI EN 20898 parte II conformi per le caratteristiche dimensionali alla UNI 14399-4
- rossette C50 EN 10083 (HRC32-40)
- Eventuale Resina inghissaggio traforati: tipo HILTI HIT RE 500

COMPOSIZIONE: 1 DADO + 2 RONDELLE + 1 VITE
- Viti classe 8.8 UNI EN ISO 898-1, UNI EN 14399-4
- Dadi classe 8 UNI EN 20898-2, UNI EN 14399-4
- Rosette Acciaio C 50 UNI EN 10083-2, temperato e rinvenuto HRC 32-40, UNI EN 14399-6
- Piastrina Acciaio C 50 UNI EN 10083-2, temperato e rinvenuto HRC 32-40, UNI EN 14399-6

TRATTAMENTO PROTETTIVO SUPERFICIALE:
ZINCATURA A CALDO SECONDO UNI EN ISO 1461-99
Istruzione 44V cicli di verniciatura per la protezione dalla corrosione di opere metalliche nuove.

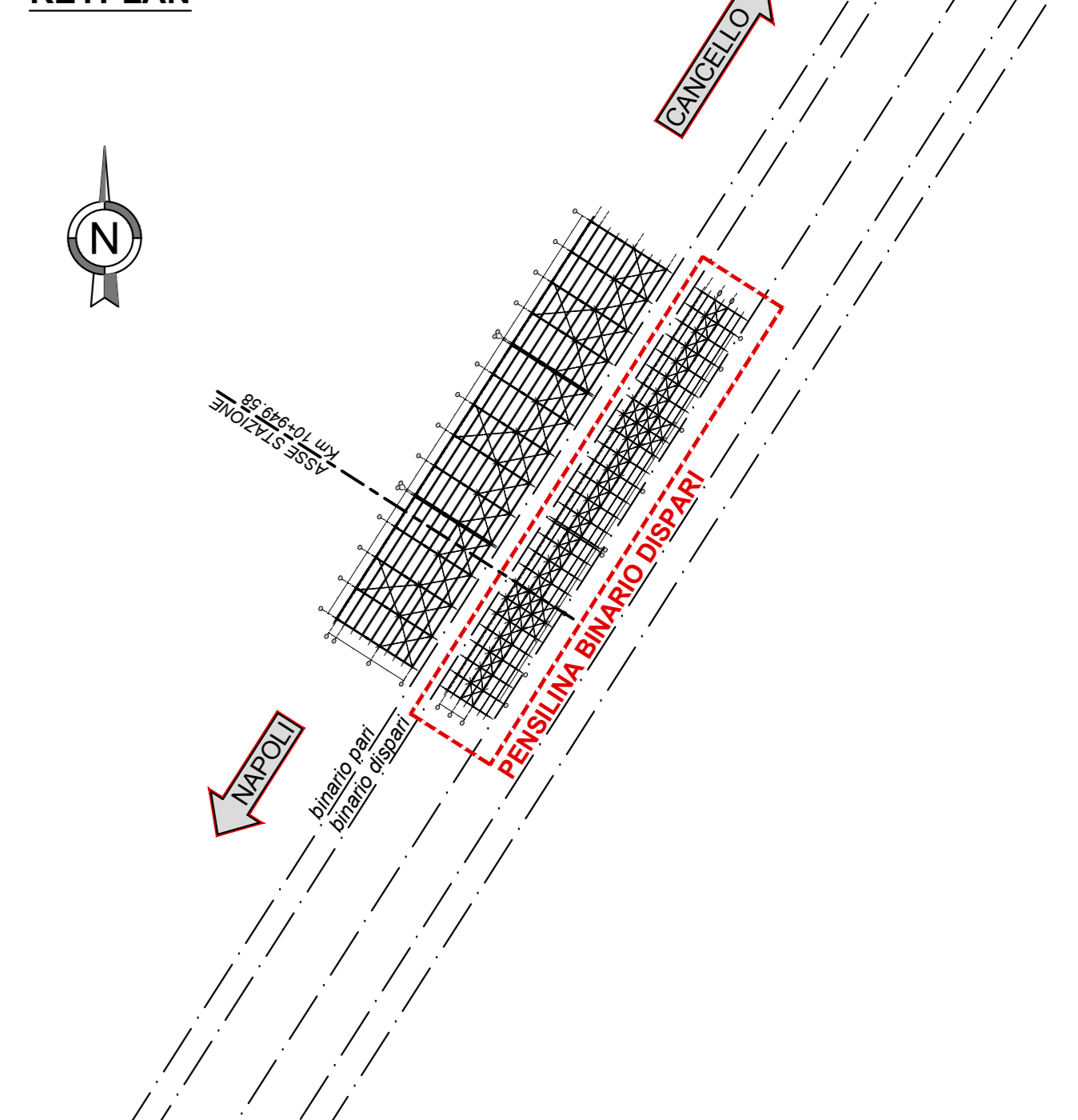
PRESCRIZIONI

COPRIFERRO NETTO
- STRUTTURE IN C.A. IN ELEVAZIONE ≥ s 40 mm
- STRUTTURE A CONTATTO CON IL TERRENO ≥ s 40 mm

NOTE:

- dimensione di tutti gli elementi strutturali da verificare in cantiere;
- tutte le misure delle strutture in c.a. sono espresse in centimetri;
- tutte le misure delle strutture in acciaio sono espresse in millimetri;
- le quote altimetriche sono espresse in metri.

KEYPLAN



COMMITTENTE: RFI - RETE FERROVIARIA ITALIANA - GRUPPO FERROVIE DELLO STATO ITALIANO

DIREZIONE LAVORI: ITALFERR - GRUPPO FERROVIE DELLO STATO ITALIANO

APPALTATORE: MANDATARIA: salini impregilo; MANDATARIO: ASTALDI

PROGETTAZIONE: MANDATARIA: SYSTRA; MANDATARIO: SOTECNI, ROCKSOIL

PROGETTO ESECUTIVO

LINEA FERROVIARIA NAPOLI - BARI, TRATTA NAPOLI-CANCELLO, IN VARIANTE TRA LE PK 0+000 E PK 15+585, INCLUSE LE OPERE ACCESSORIE, NELL'AMBITO DEGLI INTERVENTI DI CUI AL D.L. 133/2014, CONVERTITO IN LEGGE 164 / 2014

DISEGNO

FV - STAZIONI E FERMATE
FV03 - STAZIONE DI ACERRA
OPERE CIVILI
ELABORATI STRUTTURALI
Carpenteria metallica - Pensilina BD - Pianta quota copertura

APPALTATORE	PROGETTAZIONE
DIRETTORE TECNICO Ing. M. PANISI	DIRETTORE DELLA PROGETTAZIONE Ing. A. CHECCHI

COMMESSA	LOTTO	FASE	ENTE TIPO DOC.	OPERA/DISCIPLINA	PROGR.	REV.	SCALA:
I F 1 M	0 0	E	Z Z	B B	F V 0 3 B 0	0 0 4	A 1:50

Rev.	Descrizione	Redatto	Data	Verificato	Data	Approvato	Data	Autorizzato	Data
A	EMMISSIONE	S. Cecchi	25/03/18	Per	26/03/18		26/03/18		

File: I F 1 M 0 0 E Z Z B B F V 0 3 B 0 0 0 4 A.DWG n. Elab: