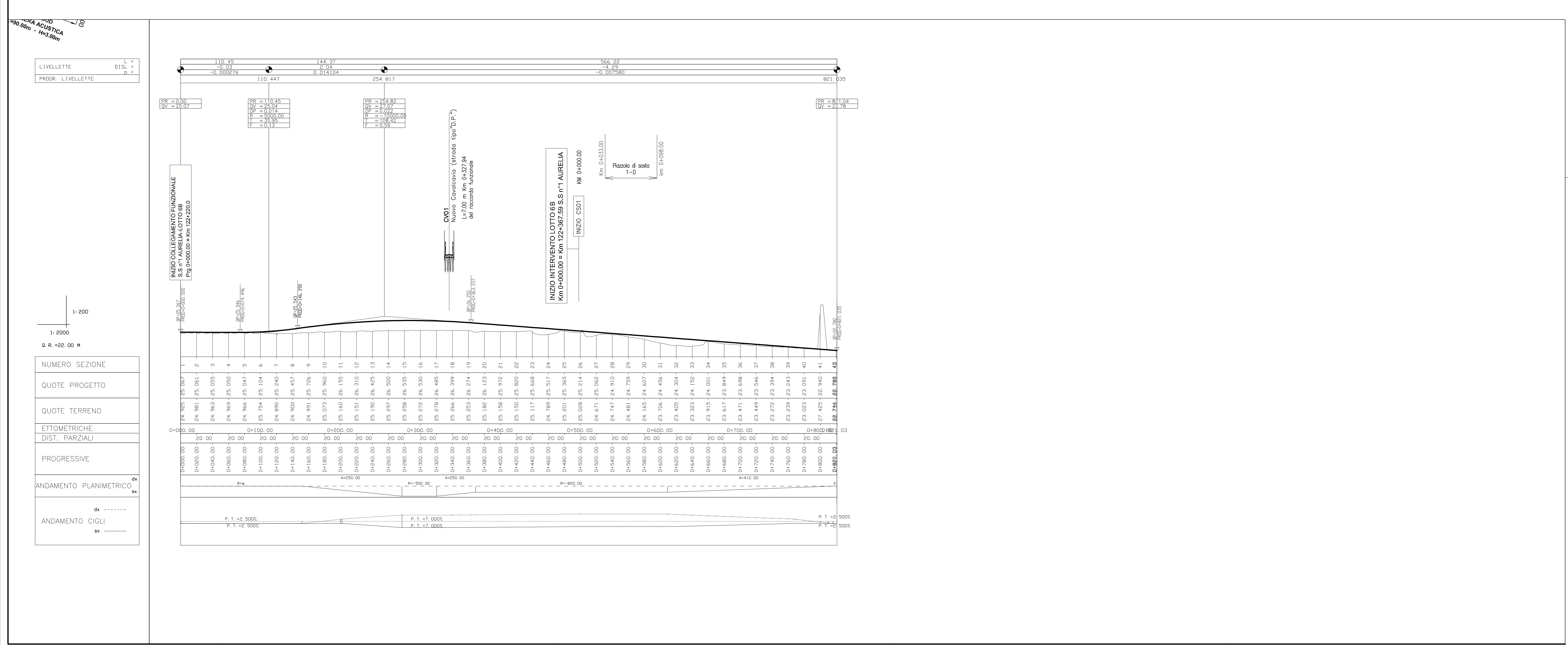


Profilo longitudinale Scala 1:2000/200





Società Autostrada Tirrenica p.A.
GRUPPO AUTOSTRADE PER L'ITALIA S.p.A.

AUTOSTRADA (A12) : ROSIGNANO – CIVITAVECCHIA
LOTTO 6B
TRATTO: PESCIA ROMANA – TARQUINIA

PROGETTO DEFINITIVO
INFRASTRUTTURA STRATEGICA DI PREMINENTE INTERESSE NAZIONALE LE CUI PROCEDURE DI APPROVAZIONE SONO REGOLATE DALL' ART. 161 DEL D.LGS. 163/2006

AU – CORPO AUTOSTRADALE

PARTE STRADALE
Planimetria e Profilo longitudinale di progetto
raccordo funzionale con la SS N.1
al km 0+000.00

IL RESPONSABILE PROGETTAZIONE SPECIALISTICA Ing. Massimo Giacobbi Dir. Pogg. Milano N. 20746 RESPONSABILE UFFICIO STD	IL RESPONSABILE INTERAZIONE PRESSIONI SPECIALISTICHE Ing. Massimo Giacobbi Dir. Pogg. Milano N. 20746 COORDINATORE GENERALE APS	IL DIRETTORE TECNICO Ing. Maurizio Torrali Dir. Pogg. Milano N. 16443 RESPONSABILE DIREZIONE SVILUPPO INFRASTRUTTURE
---	---	--

REDAZIONE ELABORATO	direttore	coll. aut.	FILE	DATA	REVISIONE
				FEBBRAIO 2011	
	12121602	STD	420	SCALE	1:2000

CONFESSIONE A CURA DI spesa ingegneria europea	IL RESPONSABILE INTERAZIONE PRESSIONI SPECIALISTICHE Ing. Massimo Giacobbi - Dir. Pogg. Milano N. 20746	IL RESPONSABILE UFFICIO STD Ing. Massimo Giacobbi - Dir. Pogg. Milano N. 20746
--	---	--

RESPONSABILE DI COMANDA Arch. Maria Casella Dir. Arch. Venezia N. 1234 COORDINATORE OPERATIVO DI PROGETTO	VISTO DEL COMMITTENTE SAT	VISTO DEL CONCESSIONARIO
---	-------------------------------------	---------------------------------