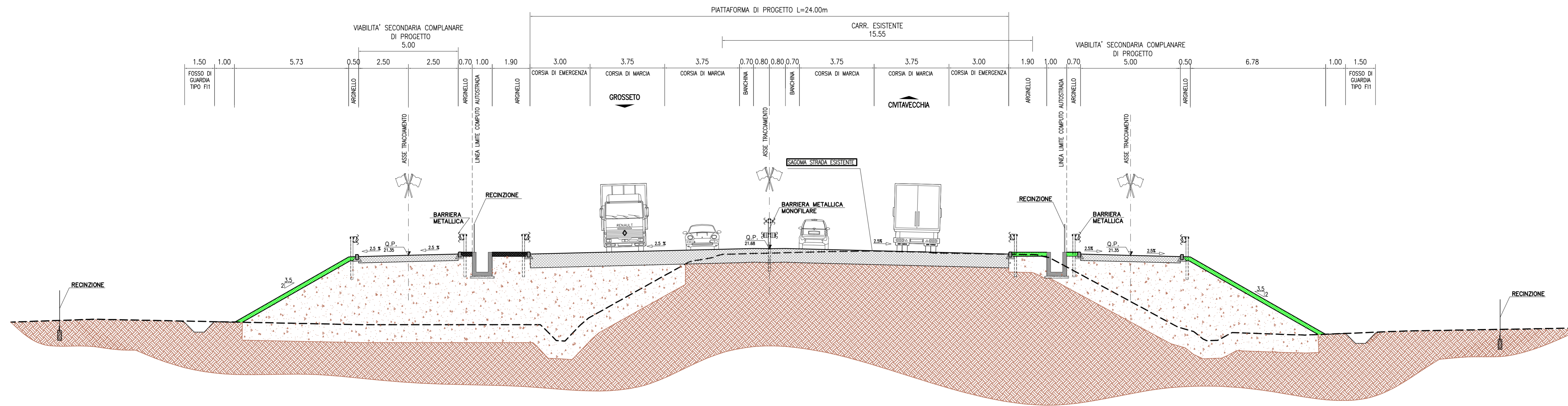


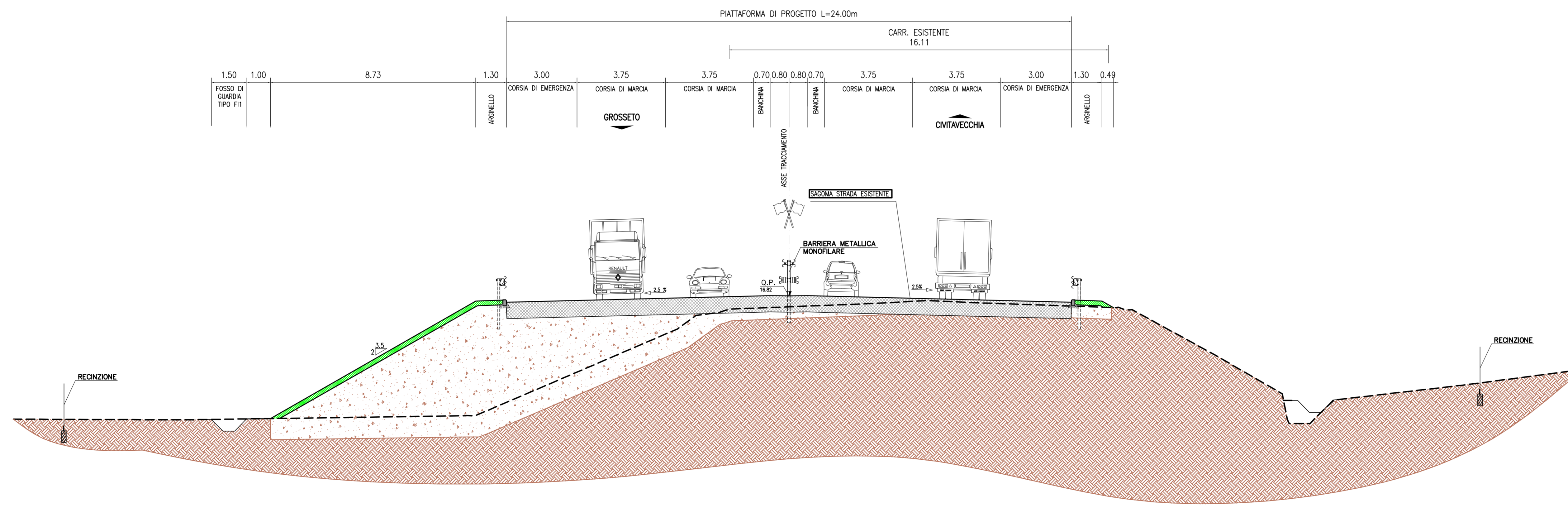
SEZIONE CARATTERISTICA ALLA PROGR. 0+465.00

scala 1:100



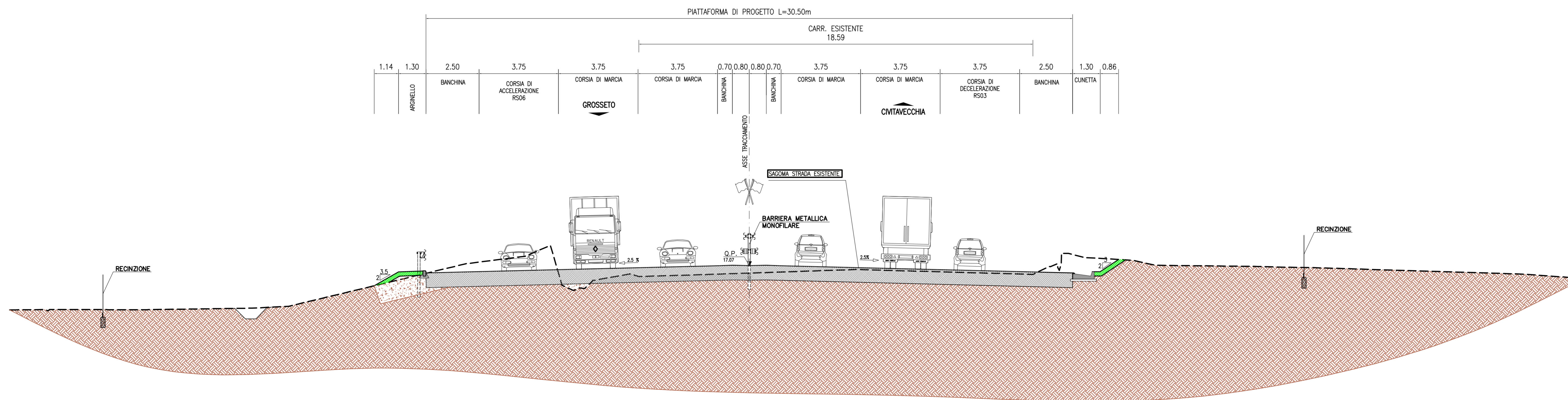
SEZIONE CARATTERISTICA ALLA PROGR. 1+250.00

scala 1:100



SEZIONE CARATTERISTICA ALLA PROGR. 1+875.00

scala 1:100



Società Autostrada Tirrenica p.A.
GRUPPO AUTOSTRADALE PER L'ITALIA S.p.A.

AUTOSTRADA (A12) : ROSIGNANO – CIVITAVECCHIA
LOTTO 6B
TRATTO: PESCIA ROMANA – TARQUINIA
PROGETTO DEFINITIVO
INFRASTRUTTURA STRATEGICA DI PREMINENTE INTERESSE NAZIONALE LE CUI PROCEDURE DI APPROVAZIONE SONO REGOLATE DALL' ART. 161 DEL D.LGS. 163/2006

AU – CORPO AUTOSTRADALE

PARTE STRADALE
SEZIONI CARATTERISTICHE
1/9

IL RESPONSABILE PROGETTAZIONE SPECIALISTICA Ing. Massimiliano Giacobbi Dir. Ingg. Milano N. 20746 RESPONSABILE UFFICIO STD		IL RESPONSABILE INTERGRAZIONE PRESSIONE SPECIALISTICA Ing. Assessorato ATI Dir. Ingg. Milano N. 20013 COORDINATORE GENERALE APS		IL DIRETTORE TECNICO Ing. Maurizio Terzaghi Dir. Ingg. Milano N. 18442 RESPONSABILE DIREZIONE SVILUPPO INFRASTRUTTURE	
DEFINIZIONE ELABORAZIONE direttore 12/12/16 codice contratto 121602		FILE n. progetto STD500		DATA FEBBRAIO 2011 SCALA: 1:100	
COORDINATORE A CURA DI Arch. Maria Casella Dir. Arch. Venezia N. 1294		IL RESPONSABILE UFFICIO/UFFICIA Ing. Massimiliano Giacobbi - Dir. Ingg. Milano N. 20746		REVISIONE n. data desc.	
RESPONSABILE DI COMANDA Arch. Maria Casella Dir. Arch. Venezia N. 1294		VISTO DEL COMMITTENTE SAT		VISTO DEL CONCESSIONARIO	

IL PRESENTE DOCUMENTO NON PUO' ESSERE COPIATO, RIPRODOTTO O TRASMESSO IN QUALSIASI MODO, SENZA IL CONSENSO SCRITTO DELLO STUDIO. IL CONCESSIONARIO DELLA STRADA S.p.A. NON ACCETTA NESSUNA RESPONSABILITA' PER I DANNI CAUSATI DALL'UTILIZZO DEL PRESENTE DOCUMENTO. IL CONCESSIONARIO DELLA STRADA S.p.A. NON ACCETTA NESSUNA RESPONSABILITA' PER I DANNI CAUSATI DALL'UTILIZZO DEL PRESENTE DOCUMENTO.