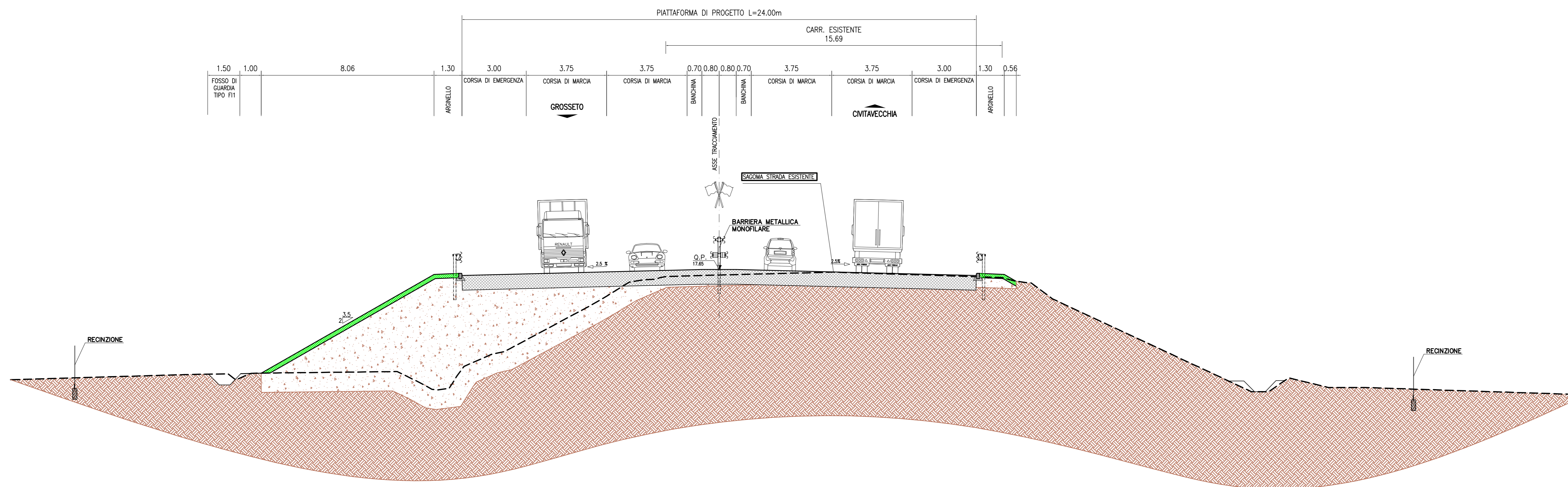


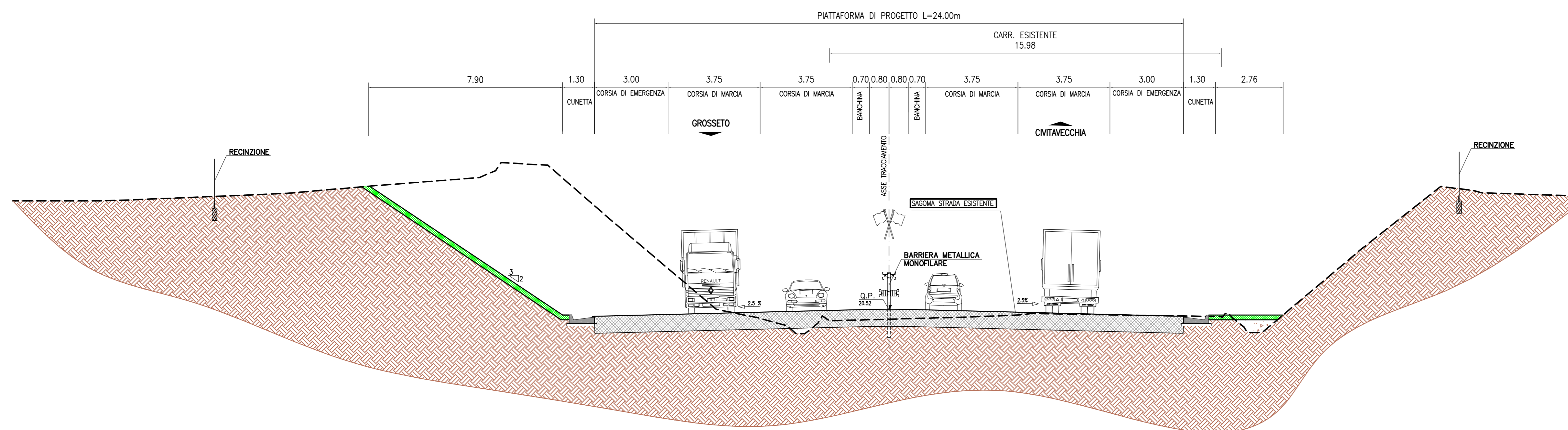
SEZIONE CARATTERISTICA ALLA PROG. 3+142.00

scala 1:100



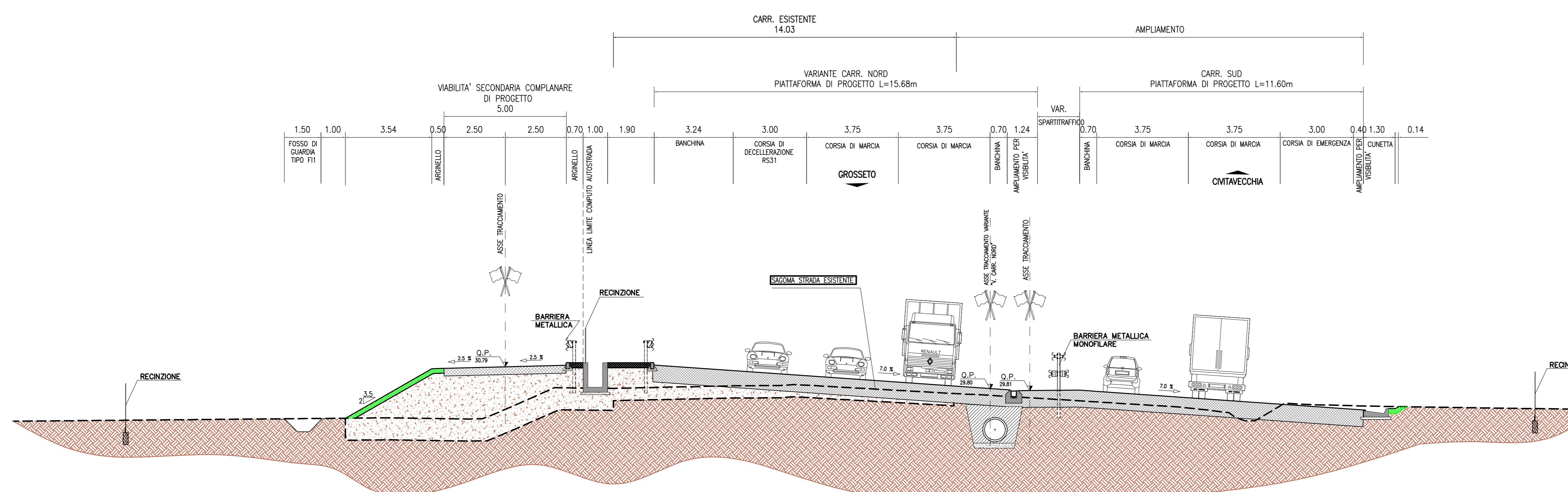
SEZIONE CARATTERISTICA ALLA PROG. 3+980.00

scala 1:100



SEZIONE CARATTERISTICA ALLA PROG. 5+347.00

scala 1:100



Società Autostrada Tirrenica p.A.
GRUPPO AUTOSTRADALE PER L'ITALIA S.p.A.

AUTOSTRADA (A12) : ROSIGNANO – CIVITAVECCHIA
LOTTO 6B
TRATTO: PESCIA ROMANA – TARMONIA
PROGETTO DEFINITIVO
INFRASTRUTTURA STRATEGICA DI PREMINENTE INTERESSE
NAZIONALE LE CUI PROCEDURE DI APPROVAZIONE SONO REGOLATE
DALL' ART. 161 DEL D.LGS. 163/2006

AU – CORPO AUTOSTRADALE

PARTE STRADALE
SEZIONI CARATTERISTICHE
2/9

IL RESPONSABILE PROGETTAZIONE SPECIALISTICA Ing. Massimo Gascioli Ord. Ingeg. Milano N. 20746 RESPONSABILE UFFICIO STD	IL RESPONSABILE INTERAZIONE PRESSIONI SPECIALISTICHE Ing. Massimo Gascioli Ord. Ingeg. Milano N. 20746 COORDINATORE GENERALE APS	IL DIRETTORE TECNICO Ing. Maurizio Tormaci Ord. Ingeg. Milano N. 18482 RESPONSABILE DIREZIONE SVILUPPO INFRASTRUTTURE
---	---	--

SEZIONAMENTO ELABORATO DIRETTORE codice contratto 12121602	RILE UNITA' DI PROGETTO STD501	DATA FEBBRAIO 2011	REVISIONE P. / S. / D.
---	--------------------------------------	-----------------------	---------------------------

spea ingegneria europea	COORDINATORE GENERALE Ing. Massimo Gascioli	COORDINATORE UFFICIO STRADALE Ing. Massimo Gascioli
----------------------------	--	--

RESPONSABILE DI CONFERENZA Arch. Maria Casella Ord. Arch. Venezia N. 1254 COORDINATORE OPERATIVO DI PROGETTO	VISTO DEL COMMITTENTE SAT	VISTO DEL CONCESSIONARIO
---	------------------------------	------------------------------