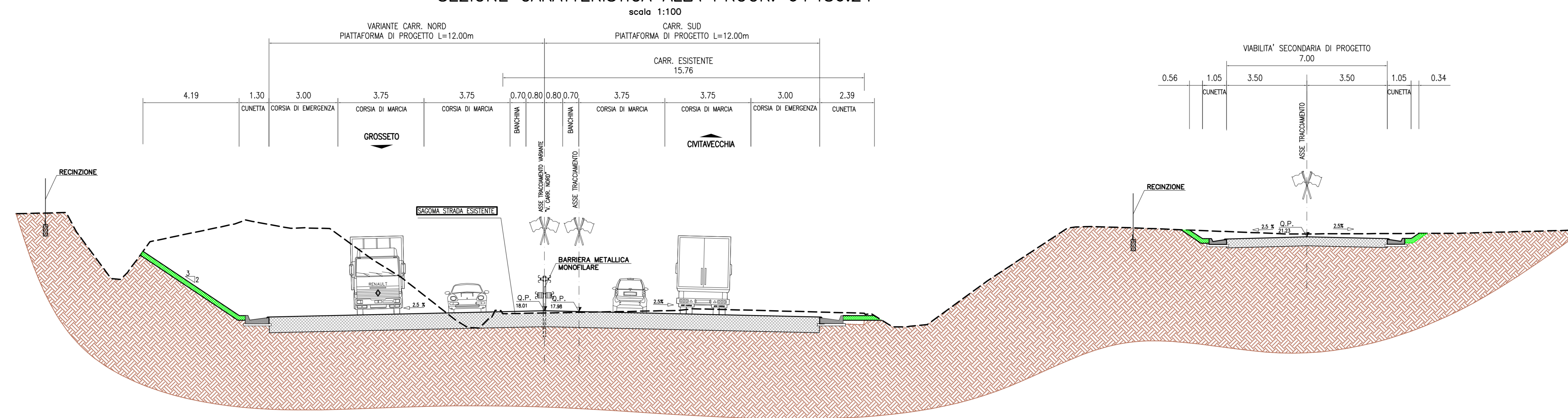
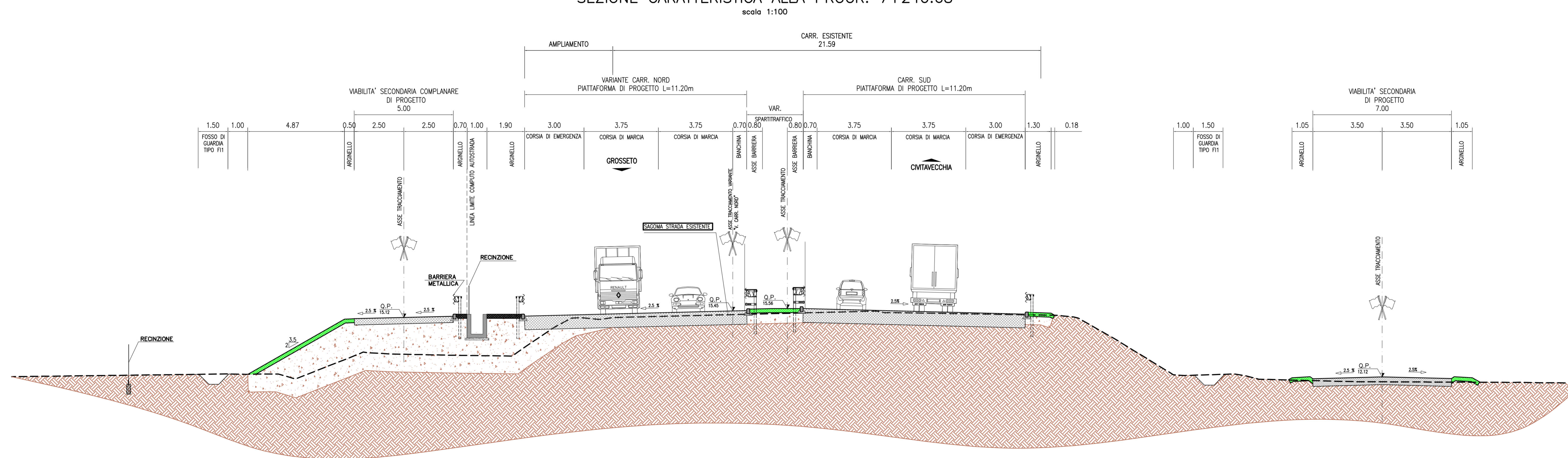


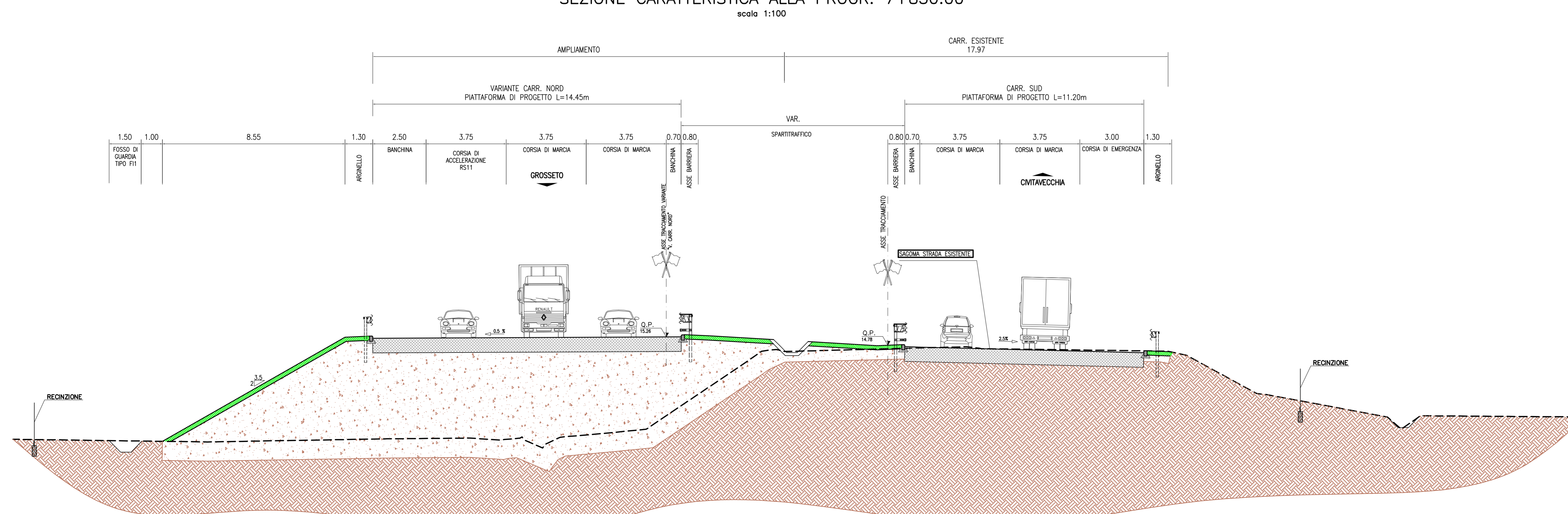
SEZIONE CARATTERISTICA ALLA PROGR. 6+486.24



SEZIONE CARATTERISTICA ALLA PROGR. 7+240.68



SEZIONE CARATTERISTICA ALLA PROGR. 7+830.00



Società Autostrada Tirrenica p.A.
GRUPPO AUTOSTRADALE PER L'ITALIA S.p.A.

AUTOSTRADA (A12) : ROSIGNANO – CIVITAVECCHIA
LOTTO 6B
TRATTO: PESCIA ROMANA – TARQUINIA
PROGETTO DEFINITIVO
INFRASTRUTTURA STRATEGICA DI PREMINENTE INTERESSE NAZIONALE LE CUI PROCEDURE DI APPROVAZIONE SONO REGOLATE DALL' ART. 161 DEL D.LGS. 163/2006

AU – CORPO AUTOSTRADALE
PARTE STRADALE
SEZIONI CARATTERISTICHE
3/9

IL RESPONSABILE PROGETTAZIONE SPECIALISTICA Ing. Massimiliano Giacobbi Dir. Prog. Milano N. 20746 RESPONSABILE UFFICIO STD		IL RESPONSABILE INTERGRAZIONE PRESSIONE SPECIALISTICA Ing. Assessorio ART Dir. Prog. Milano N. 20013 COORDINATORE GENERALE APS		IL DIRETTORE TECNICO Ing. Maurizio Torrali Dir. Prog. Milano N. 16492 RESPONSABILE DIREZIONE SVILUPPO INFRASTRUTTURE																			
REVISIONI ELABORATI <table border="1"> <tr> <th>REVISIONE</th> <th>DATA</th> <th>CAUSA</th> </tr> <tr> <td>01</td> <td>FEBBRAIO 2011</td> <td>0102</td> </tr> </table>		REVISIONE	DATA	CAUSA	01	FEBBRAIO 2011	0102	REVISIONE <table border="1"> <tr> <th>REVISIONE</th> <th>DATA</th> <th>CAUSA</th> </tr> <tr> <td>01</td> <td>FEBBRAIO 2011</td> <td>0102</td> </tr> </table>		REVISIONE	DATA	CAUSA	01	FEBBRAIO 2011	0102	REVISIONE <table border="1"> <tr> <th>REVISIONE</th> <th>DATA</th> <th>CAUSA</th> </tr> <tr> <td>01</td> <td>FEBBRAIO 2011</td> <td>0102</td> </tr> </table>		REVISIONE	DATA	CAUSA	01	FEBBRAIO 2011	0102
REVISIONE	DATA	CAUSA																					
01	FEBBRAIO 2011	0102																					
REVISIONE	DATA	CAUSA																					
01	FEBBRAIO 2011	0102																					
REVISIONE	DATA	CAUSA																					
01	FEBBRAIO 2011	0102																					
12121602		STD502		DATA: FEBBRAIO 2011 SCALA: 1:100																			
spea ingegneria europea		GUIDA GRAFICA A CURA DI... GUIDA TECNICA A CURA DI... GUIDA PROGETTUALE A CURA DI...		IL RESPONSABILE UFFICIO STRADALE Ing. Massimiliano Giacobbi - Dir. Prog. Milano N. 20746																			
COORDINATORE A CURA DI... RESPONSABILE DI COMANDA Arch. Maria Gualdi Dir. Arch. Venezia N. 1254		VISTO DEL COMMITTENTE SAT		VISTO DEL CONCESSIONARIO SAT																			