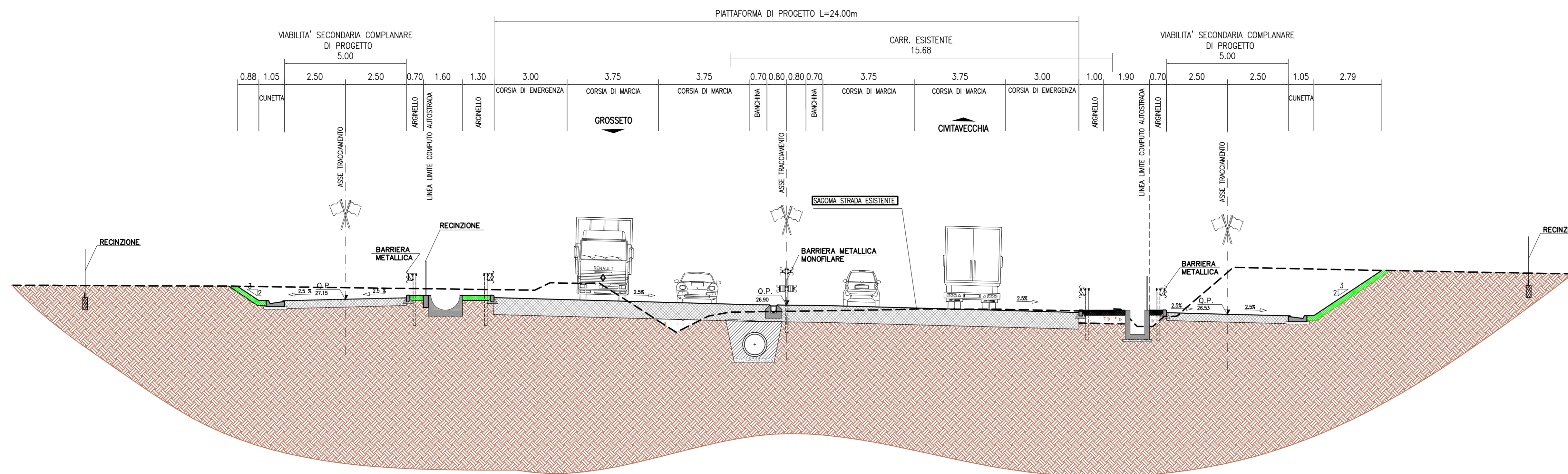


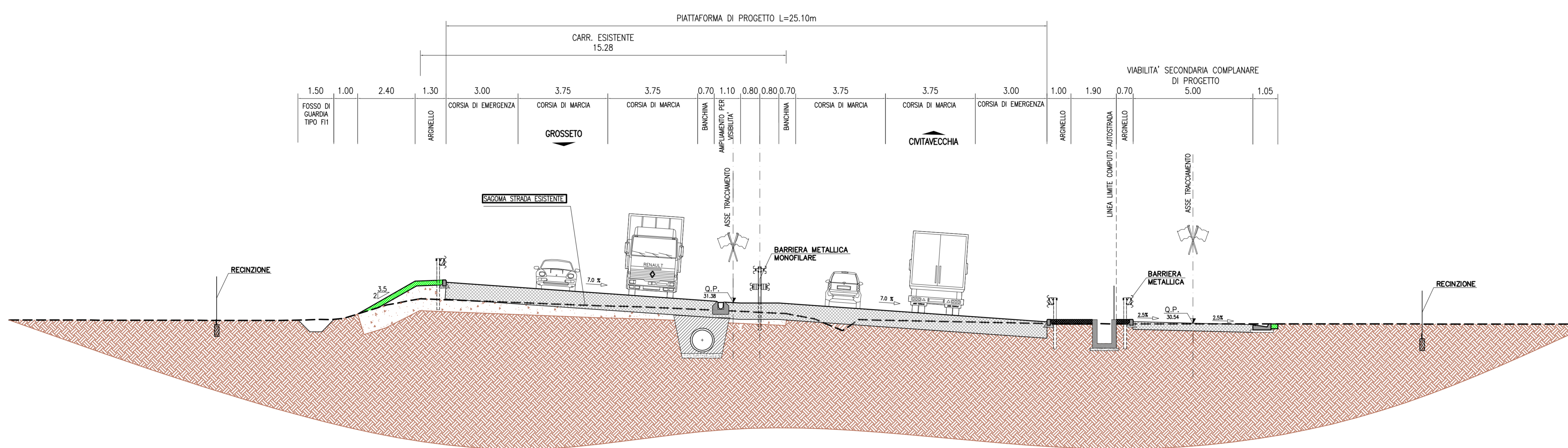
SEZIONE CARATTERISTICA ALLA PROGR. 9+209.17

scala 1:100



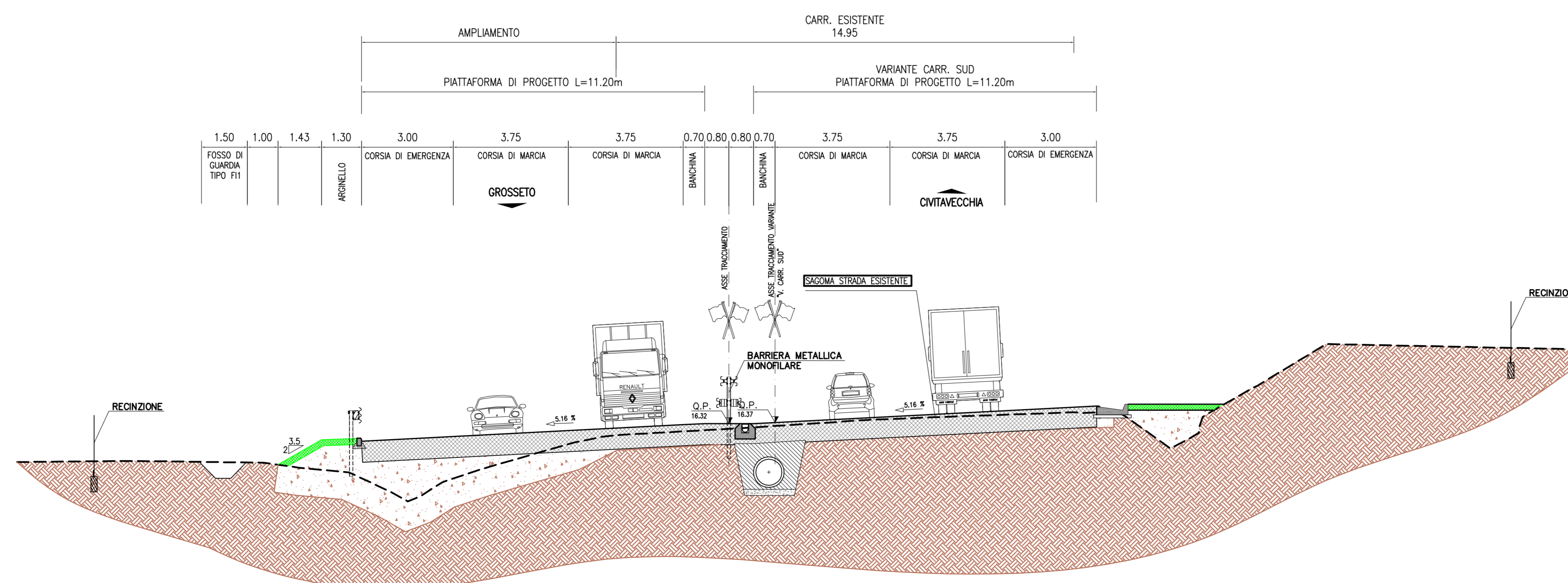
SEZIONE CARATTERISTICA ALLA PROGR. 10+175.30

scala 1:100



SEZIONE CARATTERISTICA ALLA PROGR. 10+846.36

scala 1:100



Società Autostrada Tirrenica p.A.
GRUPPO AUTOSTRADALE PER L'ITALIA S.p.A.

AUTOSTRADA (A12) : ROSIGNANO – CIVITAVECCHIA

LOTTO 6B

TRATTO: PESCIA ROMANA – TARQUINIA

PROGETTO DEFINITIVO

INFRASTRUTTURA STRATEGICA DI PREMINENTE INTERESSE NAZIONALE LE CUI PROCEDURE DI APPROVAZIONE SONO REGOLATE DALL' ART. 161 DEL D.LGS. 163/2006

AU – CORPO AUTOSTRADALE

PARTE STRADALE

SEZIONI CARATTERISTICHE

4/9

IL RESPONSABILE PROGETTAZIONE SPECIALISTICA Ing. Massimo Giosobbi Dir. Progettazione N. 20746 RESPONSABILE UFFICIO STD	IL RESPONSABILE INTERGRAZIONE PRESSIONE SPECIALISTICA Ing. Massimo Giosobbi Dir. Progettazione N. 20746 COORDINATORE GENERALE APS	IL DIRETTORE TECNICO Ing. Maurizio Torrali Dir. Progettazione N. 16492 RESPONSABILE DIREZIONE SVILUPPO INFRASTRUTTURE
---	--	--

REVISIONI ELABORATI	REVISIONE
DIRIGENTE	DATA
codice contratto	FEBBRAIO 2011
12121602	1
ST503	SCALE
	1:100

COORDINATORE GENERALE Ing. Massimo Giosobbi	COORDINATORE GENERALE Ing. Massimo Giosobbi
--	--

RESPONSABILE DI CONSEGNA Arch. Maria Gualdi Dir. Arch. Venezia N. 1254	VISTO DEL COMMITTENTE SAT	VISTO DEL CONCESSIONARIO
--	------------------------------	--------------------------

IL PRESENTE DOCUMENTO NON PUO' ESSERE COPIATO, RIPRODOTTO O TRASMESSO IN QUALSIASI MODO, SENZA IL CONSENSO SCRITTO DEL CONCESSIONARIO PER L'ITALIA S.p.A. TUTTI I DIRITTI SONO RISERVATI. SONTI PROIBITI LA RIPRODUZIONE E LA TRASMISSIONE IN QUALSIASI MODO, SENZA IL CONSENSO SCRITTO DEL CONCESSIONARIO PER L'ITALIA S.p.A. TUTTI I DIRITTI SONO RISERVATI.