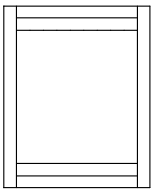

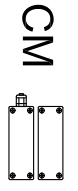
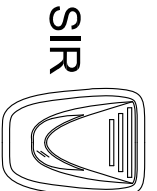

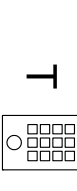
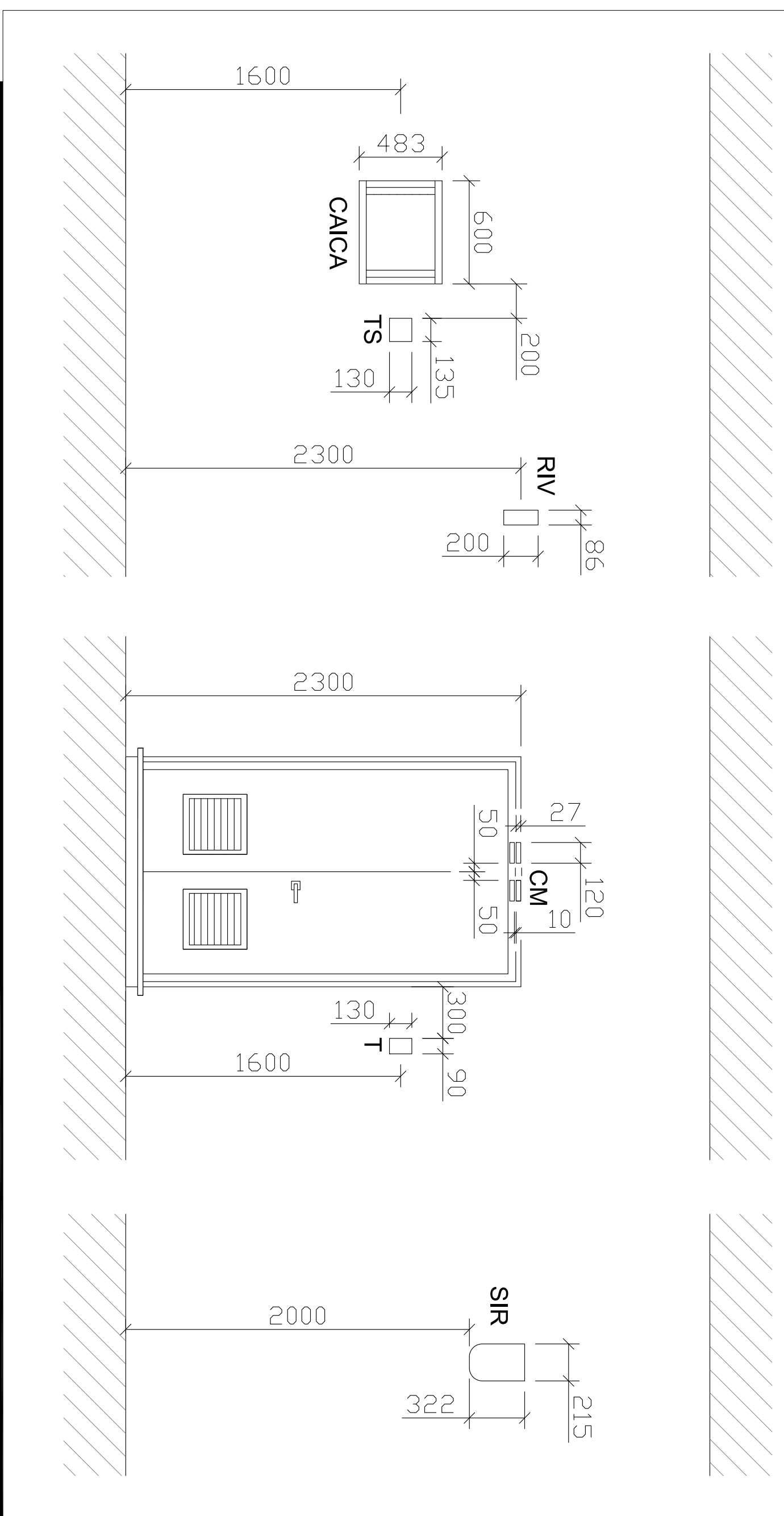


LEGENDA SIMBOLI

	CAICA	CENTRALE ANTINTRUSIONE E CONTROLLO ACCESSI RACK 19" 9 UNITA'
	RIV	RIVELATORE A TRIPPLA TECNOLOGIA
	CM	CONTATTI MAGNETICI A TRIPLO BILANCIAMENTO
	SIR	SIRENA DA ESTERNO AUTOALIMENTATA
	TS	TERMINALE DI GESTIONE
	T	LETTORE ANTIVANDALO CON LETTORE DI PROSSIMITA' E TASTIERA PER INSERIMENTO CODICI

ALTEZZE DI INSTALLAZIONE



COMMITTENTE:



DIREZIONE LAVORI:



APPALTATORE:



PROGETTAZIONE:



PROGETTO ESECUTIVO

LINEA FERROVIARIA NAPOLI - BARI, TRATTA NAPOLI-CANCELLO, IN VARIANTE TRA LE PK 0+000 E PK 15+585, INCLUSE LE OPERE ACCESSORIE, NELL'AMBITO DEGLI INTERVENTI DI CUI AL D.L. 133/2014, CONVERTITO IN LEGGE 164 / 2014

DISEGNO
IMPIANTI MECCANICI
IM01 - FERMATTA CASALNUOVO
ANTINTRUSIONE
 Tipologici di installazione

APPALTATORE	PROGETTAZIONE
DIRETTORE TECNICO Ing. M. PANISI	DIRETTORE DELLA PROGETTAZIONE Ing. A. CHECCHI

COMMESSA	LOTTO	FASE	ENTE	TIPO DOC.	OPERADISCIPLINA	PROGR.	REV.	SCALA:
IF1M	00	E	ZZ	DX	AN0105	002	A	F.S.

Rev.	Descrizione	Redatto	Data	Verificato	Data	Approvato	Data	AutORIZZATO	Data
A	EMISSIONE	BIJANO	14/06/18	ALAGGIO	15/06/18	CARLUCCI	15/06/18	BIJANO	30/06/18

File:IF1M.0.E.ZZ.DX.AN.01.0.5.002-A.DWG

Tr. Etab.: