

LEGENDA SERRANDE DI INTERCETTAZIONE					
SIGA	DESCRIZIONE	mc/s	MARCA	MODELLO	GRANDEZZA
SR2_01-02	SERRANDA DI INTERCETTAZIONE IN ACCIAIO INOX AISI 316L, RESISTENTE A 400°C PER 120 MINUTI, COMPLETA DI n.2 ATTUATORI ELETTRICI ON/OFF CON CUFFIA TERMICA E POSSIBILE MONTAGNATURA MANUALE	min 28,5 max 57,0	-	-	(L)M(H) 2.500x3.500
SR2_03	SERRANDA DI INTERCETTAZIONE IN ACCIAIO INOX AISI 316L, RESISTENTE A 400°C PER 120 MINUTI, COMPLETA DI n.2 ATTUATORI ELETTRICI ON/OFF CON CUFFIA TERMICA E POSSIBILE MONTAGNATURA MANUALE	min 57,0 max 280,0	-	-	(L)M(H) 6.500x3.500
SR2_04-05	SERRANDA DI INTERCETTAZIONE IN ACCIAIO INOX AISI 316L, RESISTENTE A 400°C PER 120 MINUTI, COMPLETA DI n.2 ATTUATORI ELETTRICI MODULANTE A 3 POSIZIONI CON CUFFIA TERMICA E POSSIBILE MONTAGNATURA MANUALE	min 57,0 max 130,0	-	-	(L)M(H) 2.800x3.200

LEGENDA SILENZIATORI					
SIGA	DESCRIZIONE	mc/s	MARCA	MODELLO	GRANDEZZA
SL2_01-02	SILENZIATORE RETTANGOLARE DEL TIPO A SETTI FONDOASSORBENTI CON GUIDE AMOVIBILI DI SCORRIMENTO, INFERIORI E SUPERIORI	min 57,0 max 280,0	-	-	(L)M(P)H(H) 12.500x4.000x5.000

LEGENDA APPARECCHIATURE	
VENT. 01-03	VENTILATORE ASSALE MONODIREZIONALE, COMPLETO DI INVERTER, RESISTENTE A 400°C PER 2 ore Potenza elettrica max: 100 mc/s Potenza elettrica nominale: 400 W Pressione sonora max: 108,5 dB(A) Velocità di rotazione: 400/570 Grado di protezione: IP55 Classe di isolamento: II Produttore: Modine
QV.2_01	QUADRO DI ALIMENTAZIONE, GESTIONE E CONTROLLO UNITARIAMENTE A. SERVIZIO DELL'IMPIANTO DI VENTILAZIONE CONTENENTI: • SEZIONE DI POTENZA • INVERTER SILENZIATORI • UNITÀ PERIFERICA DI GESTIONE E CONTROLLO (ventilatori, servomotori, relè, ecc.)

CENTRALE DI VENTILAZIONE 02 - SOTTOBANCHINA				
PUNTO	PORTATA	PREVALENZA	CONDIZIONE DI FUNZIONAMENTO	
n.	mc/s	Pa	scenario	
1	57	502	BENESSERE BANCHINE scenario 1	
2	114	1.495	EMERGENZA BANCHINE scenario 2	
3	130	1.472	DISCONNESSIONE FUMI scenario 2, 3, 4, 5	
4	130	1.437	DISCONNESSIONE FUMI scenario 7	

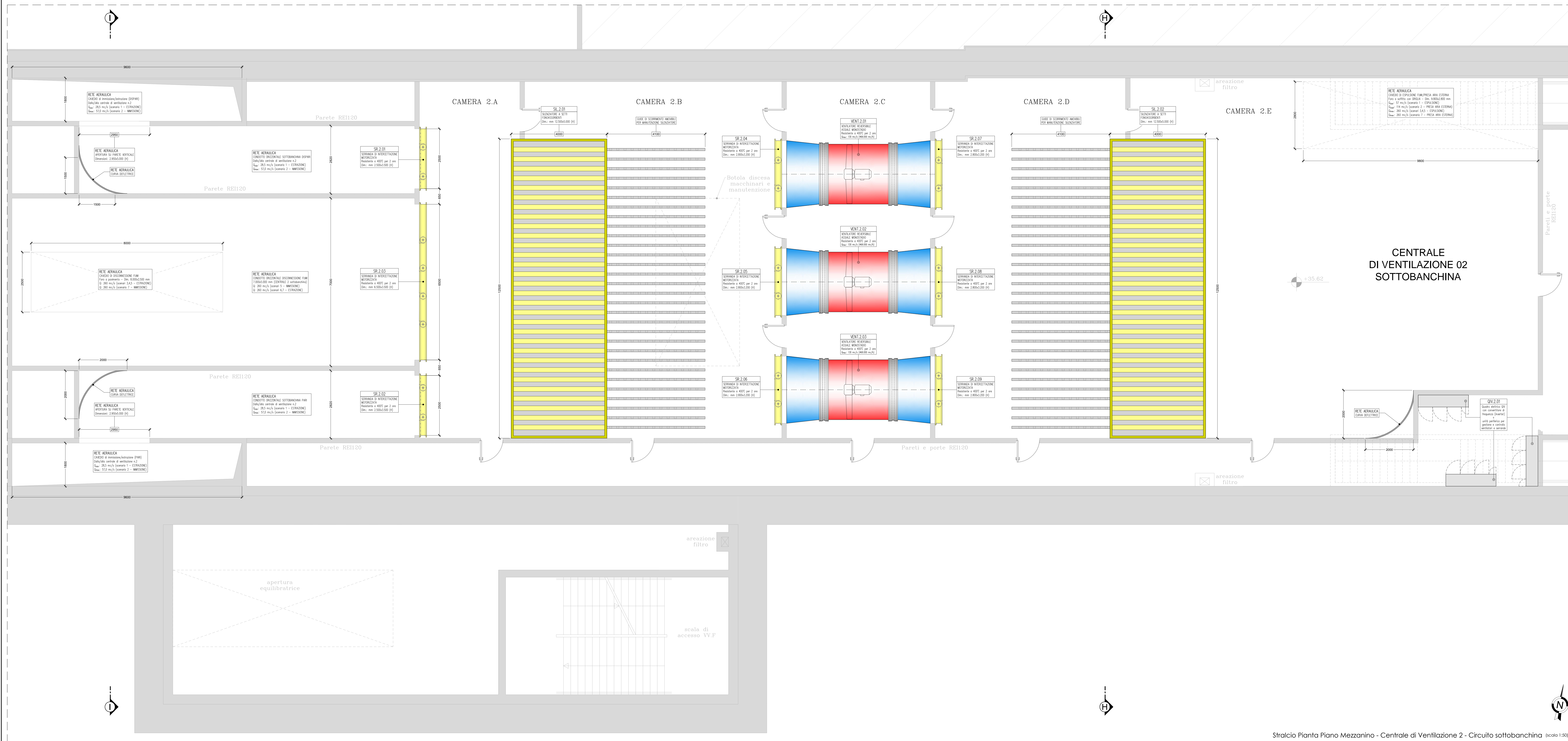
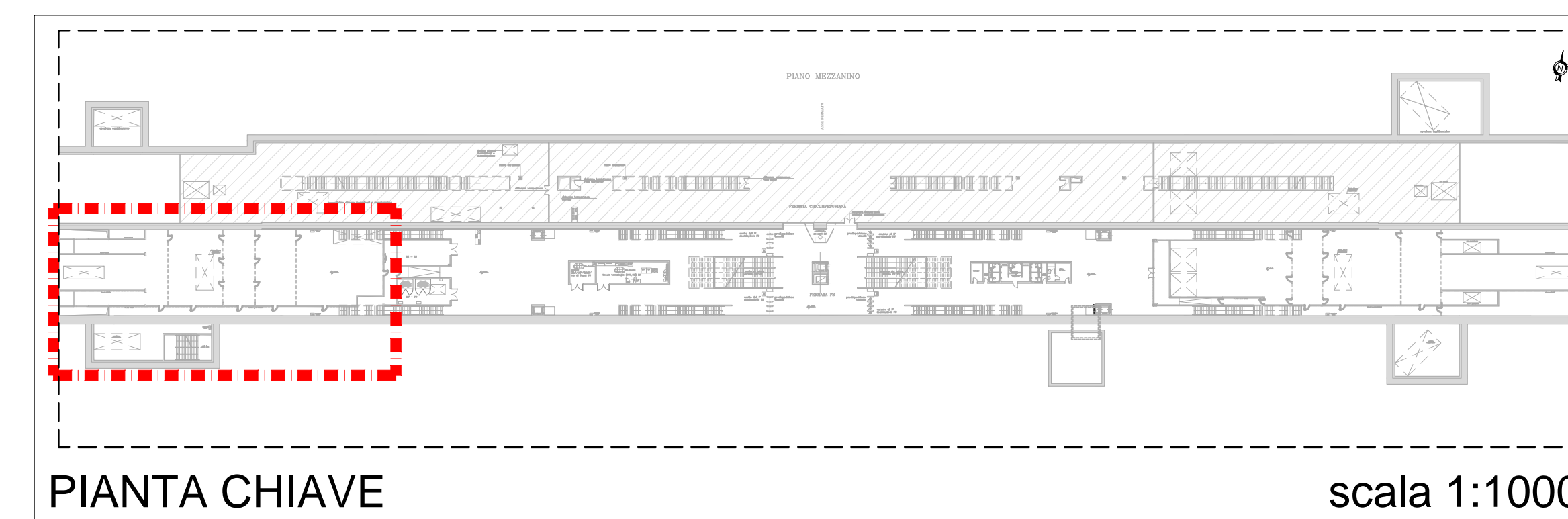
**NOTE CANALIZZAZIONI**

A) I RACCORDI TRA I VENTILATORI E LE SERRANDE DI INTERCETTAZIONE SARANNO REALIZZATI IN LAMIERA INCIATA A CALDO SECONDO UNI EN 10243, CON PROCESSIONE "TENDONIP 2.200", SGALTIATA INTERNA ED ESTERNA CON SGALIANTE SALCONICO A RETTIFICAZIONE ACUTA.

B) NEI TRATTI CURVATI DI CON VARIAZIONE DELLA DIREZIONE DEL FLUSSO SARANNO INSTALLATE ALETTE DOLBYTRID.

**NOTA**

NELLA CENTRALE DI VENTILAZIONE DEVE ESSERE PREVISTO UN PANNELLO ELETTRICO PER LA MONTAGNATURA DELLE APPARECCHIATURE.



COMMITTENTE: **RFI** RETE FERROVIARIA ITALIANA GRUPPO FERROVIE DELLO STATO ITALIANO

DIREZIONE LAVORI: **ITALFER** GRUPPO FERROVIE DELLO STATO ITALIANO

APPALTATORE: **salini impregio** MANDATARIA, **ASTALDI** MANDATARIO

PROGETTAZIONE: **SVSTRA** MANDATARIA, **SOTECNI** MANDATARIO, **Rockwell** MANDATARIO

PROGETTO ESECUTIVO

**LINEA FERROVIARIA NAPOLI - BARI, TRATTA NAPOLI-CANCELLO, IN VARIANTE TRA LE PK 0+000 E PK 15+585, INCLUSE LE OPERE ACCESSORIE, NELL'AMBITO DEGLI INTERVENTI DI CUI AL D.L. 133/2014, CONVERTITO IN LEGGE 164 / 2014**

DISEGNO

IMPIANTI MECCANICI  
IM01 - FERMATA CASALNUOVO  
CONTROLLO FUMI  
Planimetria impiantistica e disposizioni apparecchiature centrale 2 sottobanchina

APPALTATORE	PROGETTAZIONE
DIRETTORE DELLA PROGETTAZIONE Ing. M. PANISI	DIRETTORE DELLA PROGETTAZIONE Ing. A. CHECCHI

COMMESSA	LOTTO	FASE	ENTE TIPO DOC.	OPERADISCIPLINA	PROGR.	REV.	SCALA:
1	F	1	M	0	0	0	1:50

Rev.	Descrizione	Redatto	Data	Verificato	Data	Approvato	Data	Autorizzato	Data
A	EMISSORE	MANNO	10/04/18	ALONSO	10/04/18	CARLUCCI	10/04/18	MANNO	10/04/18

File: IF1M.0.0.E.ZZ.PA.A1.01.0.9.006-A.DWG

A. EMB.