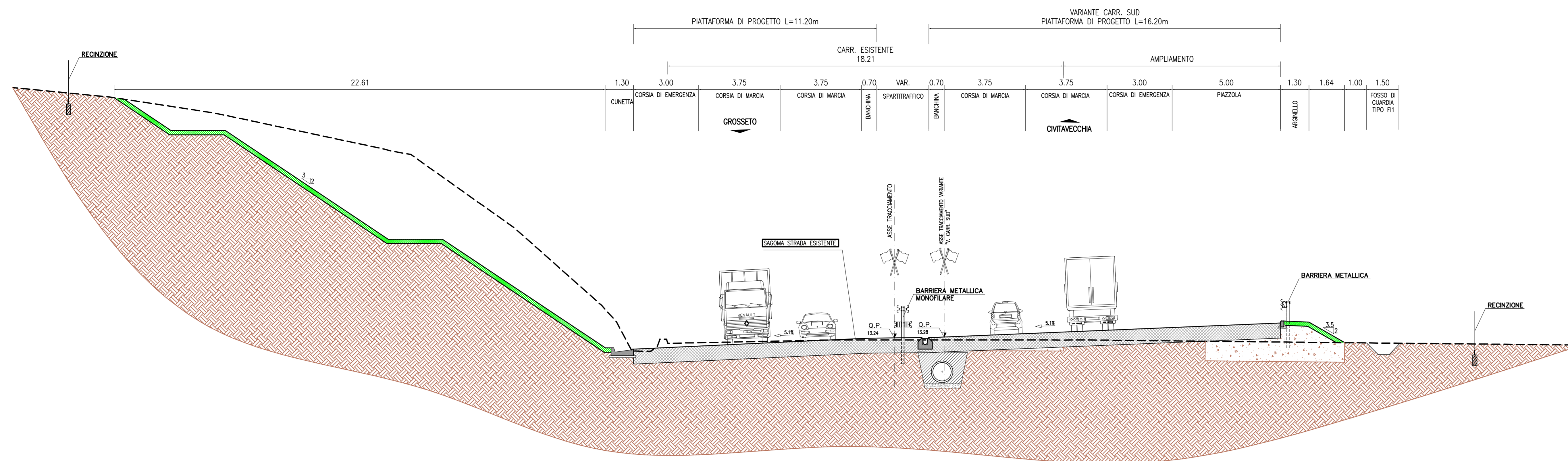
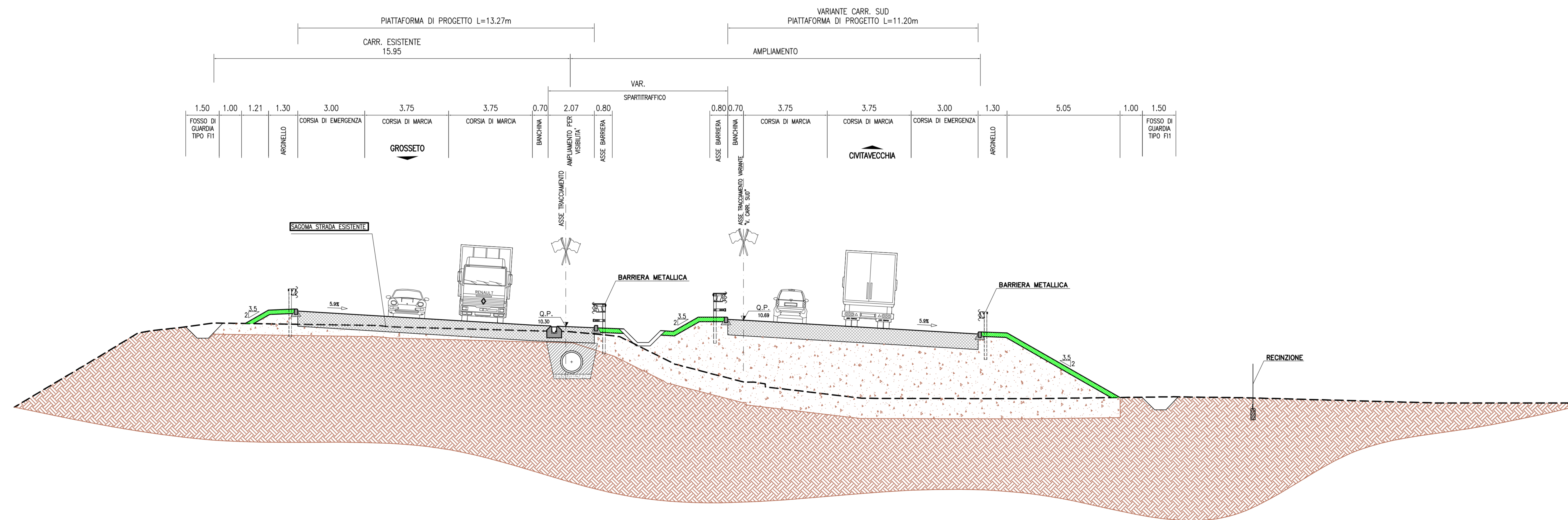


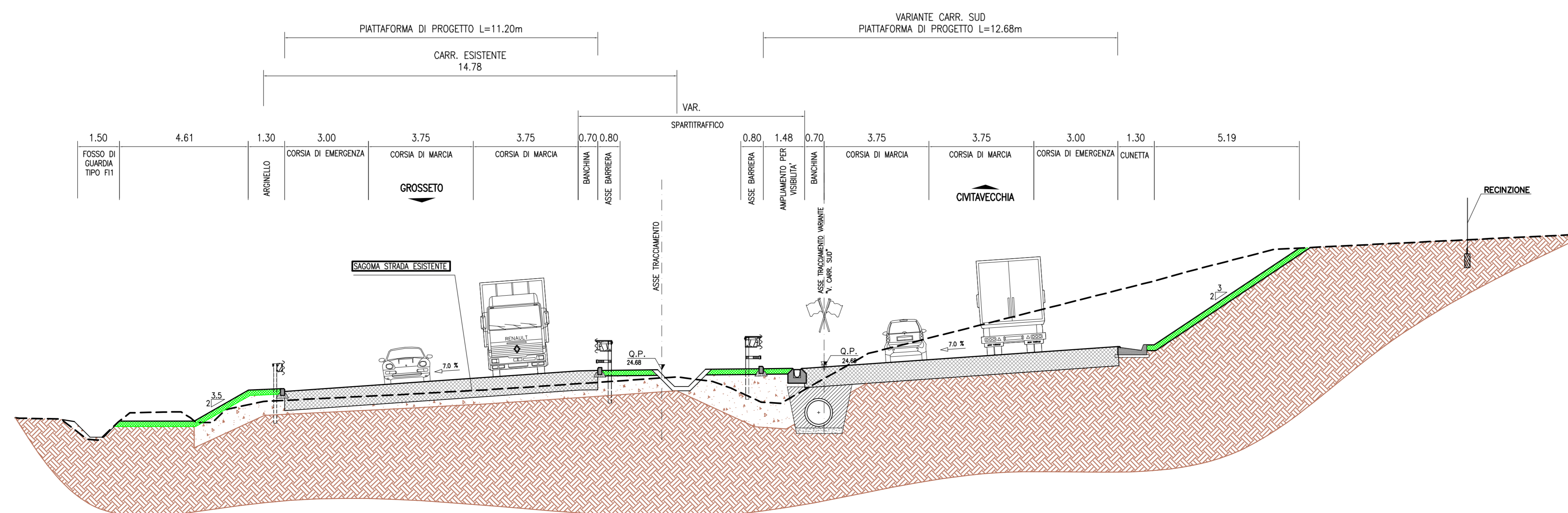
SEZIONE CARATTERISTICA ALLA PROGR. 11+070.25  
scala 1:100



SEZIONE CARATTERISTICA ALLA PROGR. 11+547.30  
scala 1:100



SEZIONE CARATTERISTICA ALLA PROGR. 12+281.62  
scala 1:100



Società Autostrada Tirrenica p.A.  
GRUPPO AUTOSTRADALE PER L'ITALIA S.p.A.

**AUTOSTRADA (A12) : ROSIGNANO – CIVITAVECCHIA**  
LOTTO 6B  
TRATTO: PESCIA ROMANA – TARQUINIA  
**PROGETTO DEFINITIVO**  
INFRASTRUTTURA STRATEGICA DI PREMINENTE INTERESSE  
NAZIONALE LE CUI PROCEDURE DI APPROVAZIONE SONO REGOLATE  
DALL' ART. 161 DEL D.LGS. 163/2006

**AU – CORPO AUTOSTRADALE**  
**PARTE STRADALE**  
SEZIONI CARATTERISTICHE  
5/9

<b>IL RESPONSABILE PROGETTAZIONE SPECIALISTICA</b> Ing. Massimo Giosabbi Dir. Prog. Milano N. 20746 RESPONSABILE UFFICIO STD		<b>IL RESPONSABILE INTERGRAZIONE PRESSIONE SPECIALISTICA</b> Ing. Massimo Giosabbi Dir. Prog. Milano N. 20746 COORDINATORE GENERALE APS		<b>IL DIRETTORE TECNICO</b> Ing. Maurizio Torrali Dir. Prog. Milano N. 16492 RESPONSABILE DIREZIONE SVILUPPO INFRASTRUTTURE	
<b>DETERMINAZIONE ELABORAZIONE</b> codice contratto: 12121602 codice progetto: STD504		<b>DATA</b> FEBBRAIO 2011		<b>REVISIONE</b> n.   data	
<b>spesa</b> ingegneria europea		<b>COORDINATORE GENERALE</b> Ing. Massimo Giosabbi		<b>IL RESPONSABILE UFFICIO STRADALE</b> Ing. Massimo Giosabbi - Dir. Prog. Milano N. 20746	
<b>RESPONSABILE DI CONSEGNA</b> Arch. Maria Casella Dir. Arch. Venezia N. 1254		<b>VISTO DEL COMMITTENTE</b> SAT		<b>VISTO DEL CONCESSIONARIO</b>	