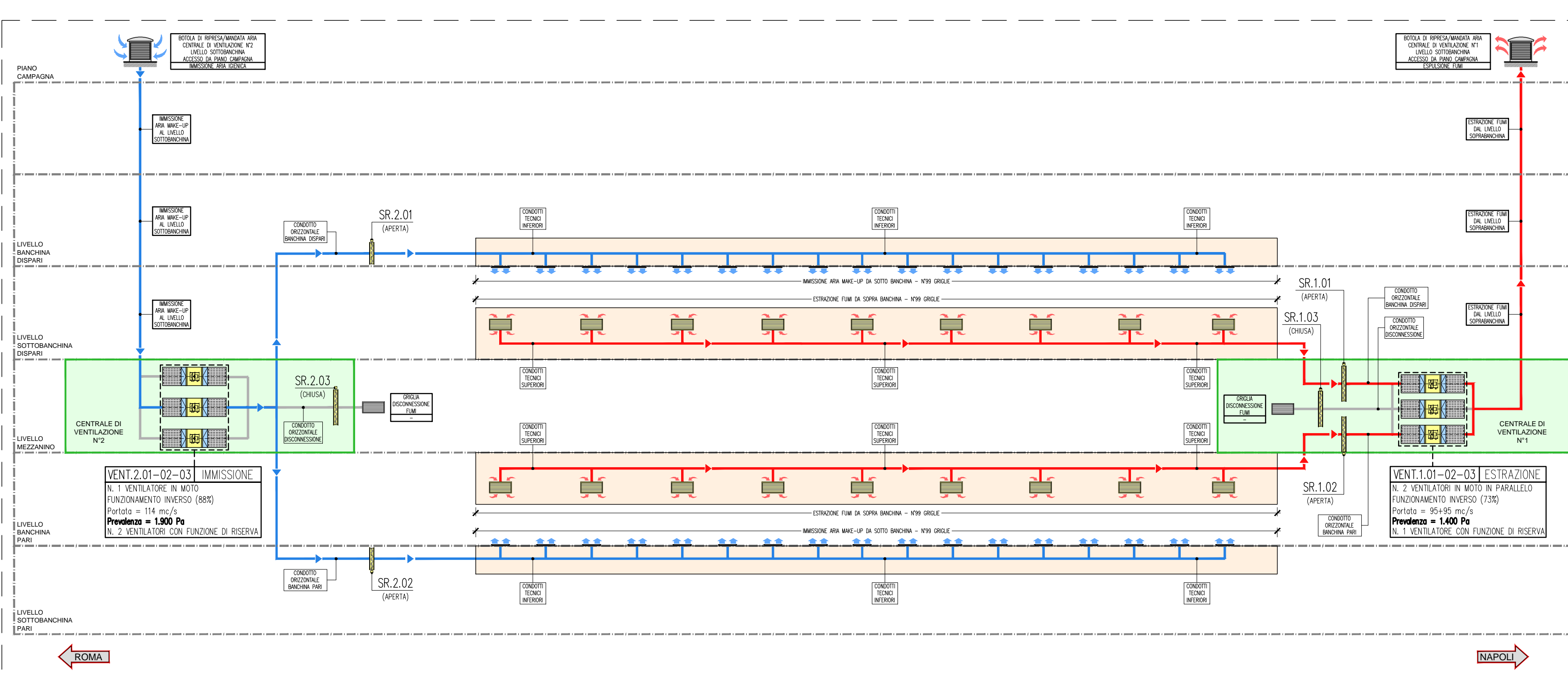
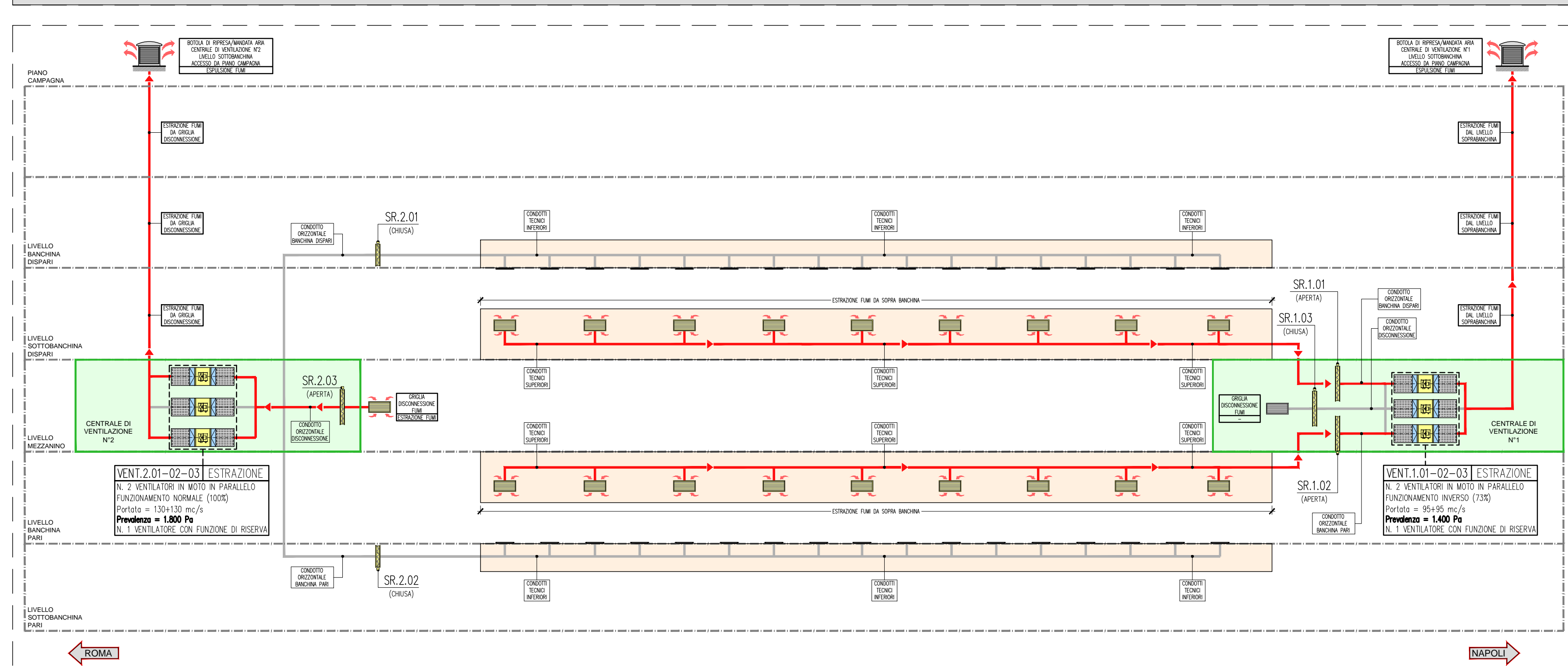


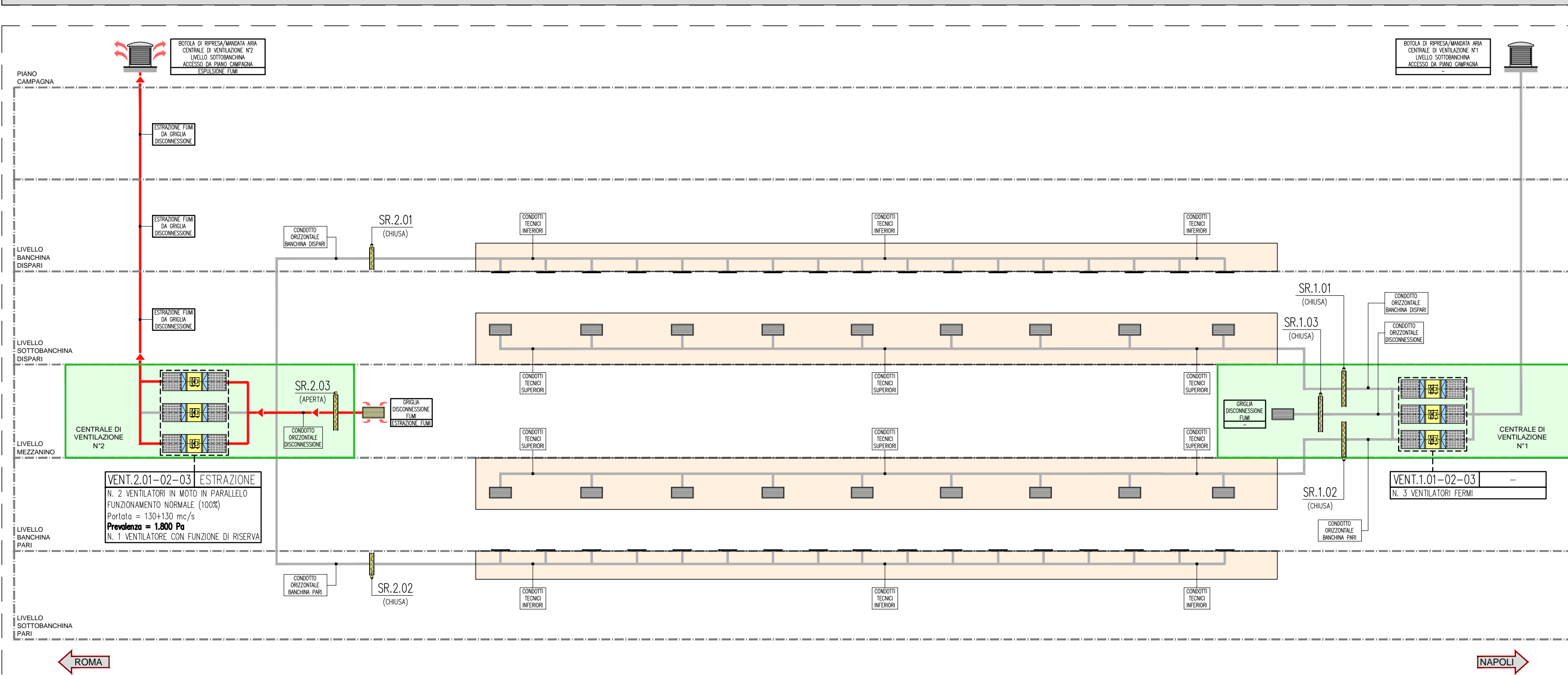
SCENARIO 1 - CONDIZIONI DI BENESSERE



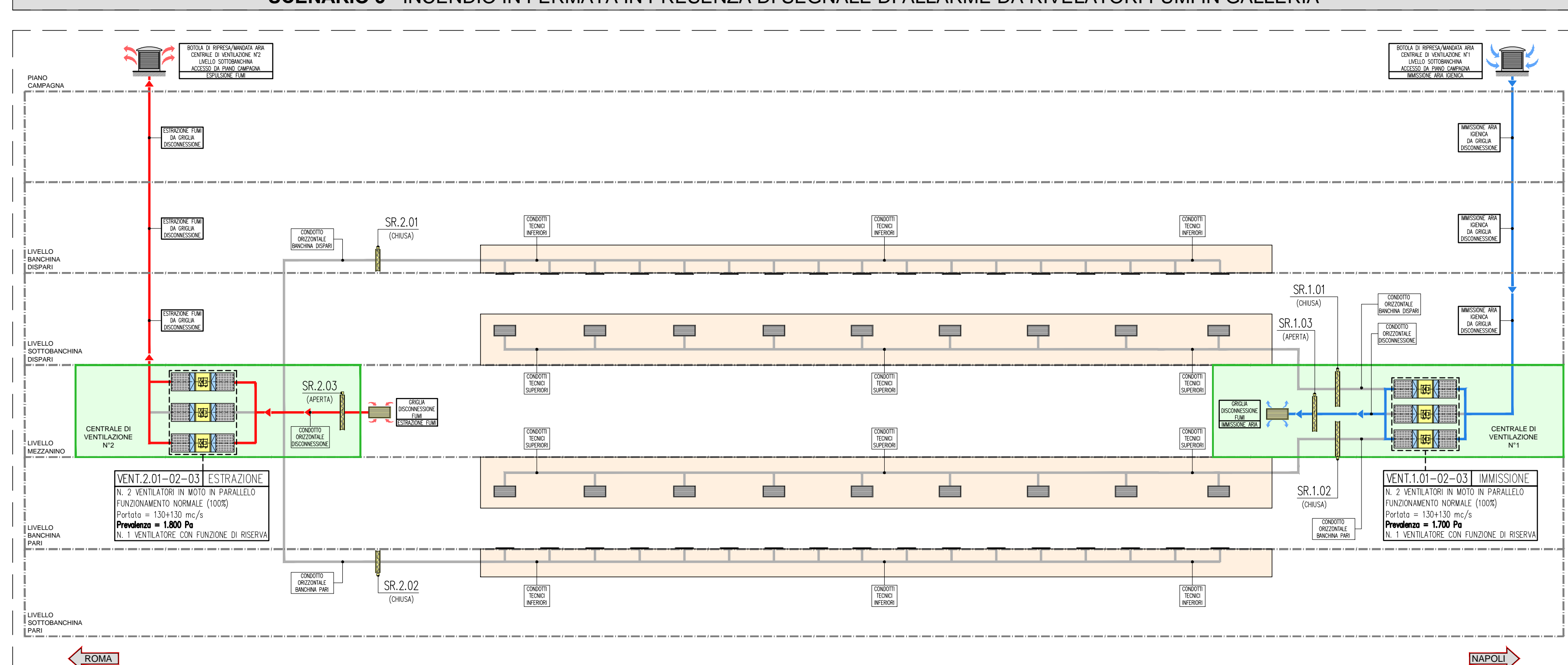
SCENARIO 2 - INCENDIO IN FERMATA IN ASSENZA DI SEGNALE DI ALLARME DA RIVELATORI FUMI IN GALLERIA



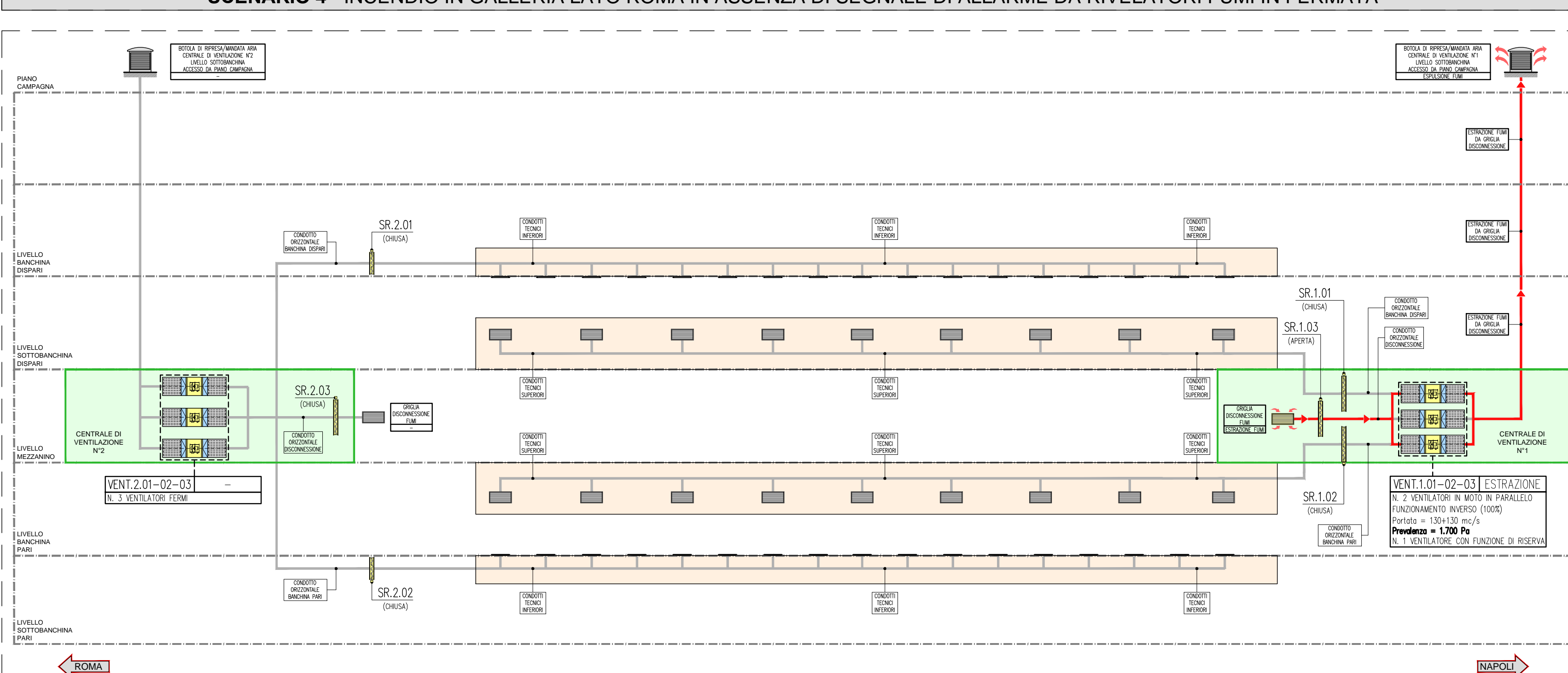
SCENARIO 3 - INCENDIO IN FERMATA IN PRESENZA DI SEGNALE DI ALLARME DA RIVELATORI FUMI IN GALLERIA



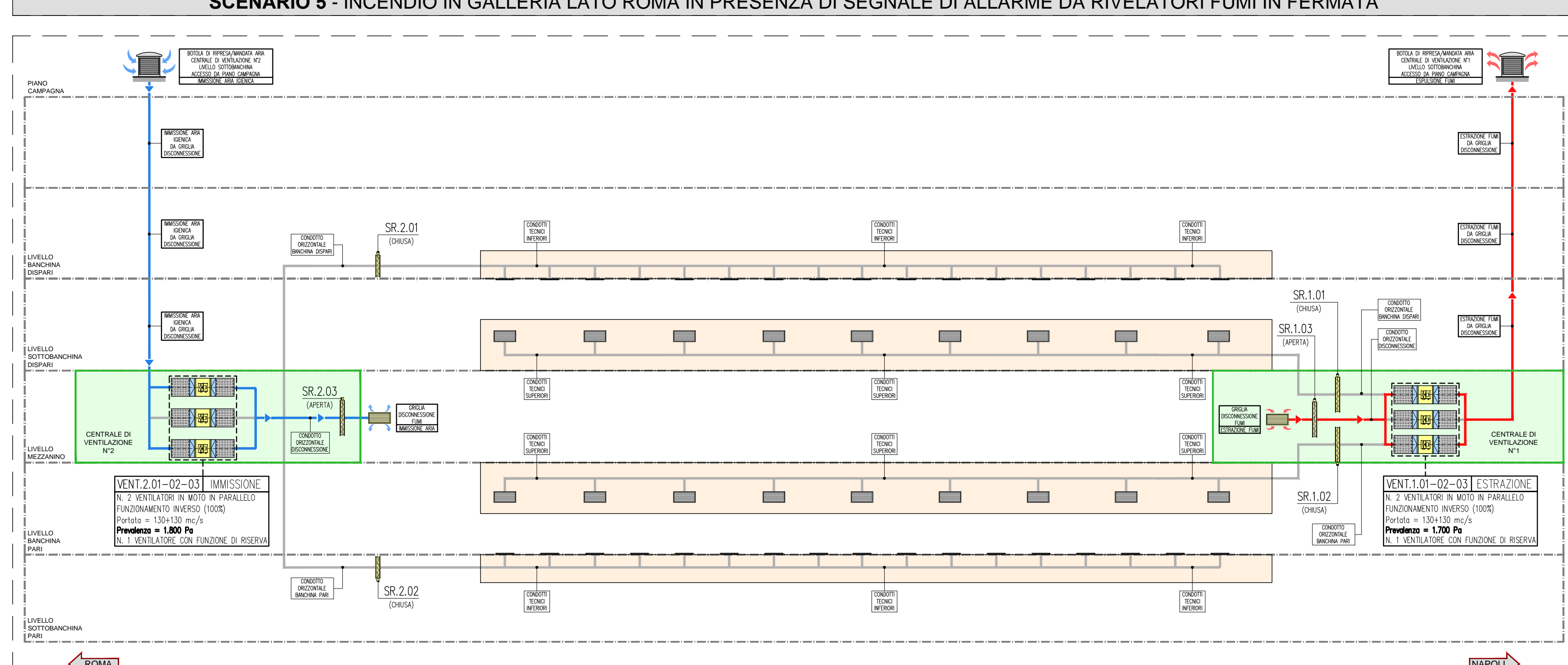
SCENARIO 4 - INCENDIO IN GALLERIA LATO ROMA IN ASSENZA DI SEGNALE DI ALLARME DA RIVELATORI FUMI IN FERMATA



SCENARIO 5 - INCENDIO IN GALLERIA LATO ROMA IN PRESENZA DI SEGNALE DI ALLARME DA RIVELATORI FUMI IN FERMATA



SCENARIO 6 - INCENDIO IN GALLERIA LATO NAPOLI IN ASSENZA DI SEGNALE DI ALLARME DA RIVELATORI FUMI IN FERMATA



SCENARIO 7 - INCENDIO IN GALLERIA LATO NAPOLI IN PRESENZA DI SEGNALE DI ALLARME DA RIVELATORI FUMI IN FERMATA

LEGENDA SERRANDE DI INTERCETTAZIONE - CENTRALE DI VENTILAZIONE 01 - SOPRABANCHINE

SIGLA	DESCRIZIONE	mc/s	MARCA	MODELLO	GRANDEZZA
SR.1_01-02	SERRANDA DI INTERCETTAZIONE IN ACCIAIO INOX AISI 316L, RESISTENTE A 400°C PER 120 MINUTI, COMPLETA DI n.2 ATTUATORI ELETTRICI ON/OFF CON CUFFIA TERMICA E POSSIBILE MOVIMENTAZIONE MANUALE	min 28,5 max 95,0	-	-	(L)X(H) 2.000x3.500
SR.1_03	SERRANDA DI INTERCETTAZIONE IN ACCIAIO INOX AISI 316L, RESISTENTE A 400°C PER 120 MINUTI, COMPLETA DI n.2 ATTUATORI ELETTRICI ON/OFF CON CUFFIA TERMICA E POSSIBILE MOVIMENTAZIONE MANUALE	260,0	-	-	(L)X(H) 6.500x3.500
SR.1_04-09	SERRANDA DI INTERCETTAZIONE IN ACCIAIO INOX AISI 316L, RESISTENTE A 400°C PER 120 MINUTI, COMPLETA DI n.2 ATTUATORI ELETTRICI MODULANTE A 3 POSIZIONI CON CUFFIA TERMICA E POSSIBILE MOVIMENTAZIONE MANUALE	min 57,0 max 130,0	-	-	(L)X(H) 2.800x3.200

LEGENDA SERRANDE DI INTERCETTAZIONE - CENTRALE DI VENTILAZIONE 02 - SOTTOBANCHINE

SIGLA	DESCRIZIONE	mc/s	MARCA	MODELLO	GRANDEZZA
SR.2_01-02	SERRANDA DI INTERCETTAZIONE IN ACCIAIO INOX AISI 316L, RESISTENTE A 400°C PER 120 MINUTI, COMPLETA DI n.2 ATTUATORI ELETTRICI ON/OFF CON CUFFIA TERMICA E POSSIBILE MOVIMENTAZIONE MANUALE	min 28,5 max 57,0	-	-	(L)X(H) 2.500x3.500
SR.2_03	SERRANDA DI INTERCETTAZIONE IN ACCIAIO INOX AISI 316L, RESISTENTE A 400°C PER 120 MINUTI, COMPLETA DI n.2 ATTUATORI ELETTRICI ON/OFF CON CUFFIA TERMICA E POSSIBILE MOVIMENTAZIONE MANUALE	min 57,0 max 260,0	-	-	(L)X(H) 6.500x3.500
SR.2_04-09	SERRANDA DI INTERCETTAZIONE IN ACCIAIO INOX AISI 316L, RESISTENTE A 400°C PER 120 MINUTI, COMPLETA DI n.2 ATTUATORI ELETTRICI MODULANTE A 3 POSIZIONI CON CUFFIA TERMICA E POSSIBILE MOVIMENTAZIONE MANUALE	min 57,0 max 130,0	-	-	(L)X(H) 2.800x3.200

CENTRALE DI VENTILAZIONE 01 - SOPRABANCHINE

PUNTO n.	PORTATA mc/s	PREVALENZA Pa	CONDIZIONE DI FUNZIONAMENTO scenario
1	57	414	BENESSERE BANCHINE scenario 1
2	114	1.522	EMERGENZA BANCHINE scenari 2,3
3	130	1.401	DISCONNESSIONE FUMI scenario 5
4	130	1.332	DISCONNESSIONE FUMI scenario 6,7

CENTRALE DI VENTILAZIONE 02 - SOTTOBANCHINE

PUNTO n.	PORTATA mc/s	PREVALENZA Pa	CONDIZIONE DI FUNZIONAMENTO scenario
1	57	502	BENESSERE BANCHINE scenario 1
2	114	1.495	EMERGENZA BANCHINE scenario 2
3	130	1.472	DISCONNESSIONE FUMI scenario 3,4,5
4	130	1.437	DISCONNESSIONE FUMI scenario 7

LEGENDA APPARECCHIATURE

VENT.1\_01-03  
VENTILATORE ASSALE MONOSTADIO, REVERSIBILE, COMPLETO DI INVERTER, Resistente a 400°C per 2 ore  
Potenza elettrica nominale: 300 kW  
Potenza elettrica massima: 350 kW  
Pressione statica max: 120x3 (8kPa)  
Alimentazione: 400V/50Hz  
Grado di protezione: IP55  
Classe di isolamento: II  
Iniezione: CENTRALE DI VENTILAZIONE 1 SOPRABANCHINE  
Modello: M05010

VENT.2\_01-03  
VENTILATORE ASSALE MONOSTADIO, REVERSIBILE, COMPLETO DI INVERTER, Resistente a 400°C per 2 ore  
Potenza elettrica nominale: 300 kW  
Potenza elettrica massima: 350 kW  
Pressione statica max: 120x3 (8kPa)  
Alimentazione: 400V/50Hz  
Grado di protezione: IP55  
Classe di isolamento: II  
Iniezione: CENTRALE DI VENTILAZIONE 2 SOTTOBANCHINE  
Modello: M05010

NOTE PORTINE DI ISPEZIONE CANALIZZAZIONI AERALIUCHE

LE CANALIZZAZIONI DELLA RETE AERALIUCA SARANNO CORPATE DI DUNE PORTINE DI ISPEZIONE A TENUTA SECONDO NORME UNI EN 12997, AL FINE DI CONSERVARE LE OPPORTUNE OPERAZIONI DI MANUTENZIONE E BONIFICA DELLE STESS.

L'IMPIANTO DI ISPEZIONE DELL'ARIA SARÀ REALIZZATO IN MODO DA CONSENTIRE LA PULIZIA DI TUTTE LE SUPERFICIE INTERNE E DI TUTTI I COMPONENTI.

LE APERTURE DI ACCESSO (PORTINE DI ACCESSO) SARANNO COLLOCATE IN POSIZIONE AGEVOLE, IN PROSSIMITÀ DI CAMBI DI DIREZIONE O DERIVAZIONI (ANGOLO MAGGIORE DI 45°), APPARECCHIATURE, ACCESSORI ECC. E NON DOVRANNO ESSERE COSTRUTTE DA CONTROSPETTI, CAVI ELETTRICI, ALTERE CONDOTTE, ECC.

SUI TRATTI RETTILINEI LA DISTANZA TRA 2 PORTINE CONSECUTIVE NON POTRÀ ESSERE SUPERIORE A 15 m. DOVrà ESSERE INSTALLATA UNA PORTINA DI ISPEZIONE ALLA BASE ED ALLA SOMMITÀ DI OGNI TRATTO VERTICALE DI CONDOTTE.

CONDOTTE CIRCOLARI		CONDOTTE RETTANGOLARI	
Diametro nominale della condotta (mm)	Dimensioni minime dell'apertura sulla parete della condotta (mm)	Ampiezza S della parete di condotta in cui è installata la portina (mm)	Dimensioni minime dell'apertura sulla parete della condotta (mm)
100 ≤ D < 200	180 x 80	S ≤ 200	300 x 100
200 ≤ D ≤ 315	200 x 100	200 < D ≤ 200	400 x 200
315 < D ≤ 500	300 x 200	S > 500	500 x 400
D > 500	400 x 300	-	-

NOTE CANALIZZAZIONI

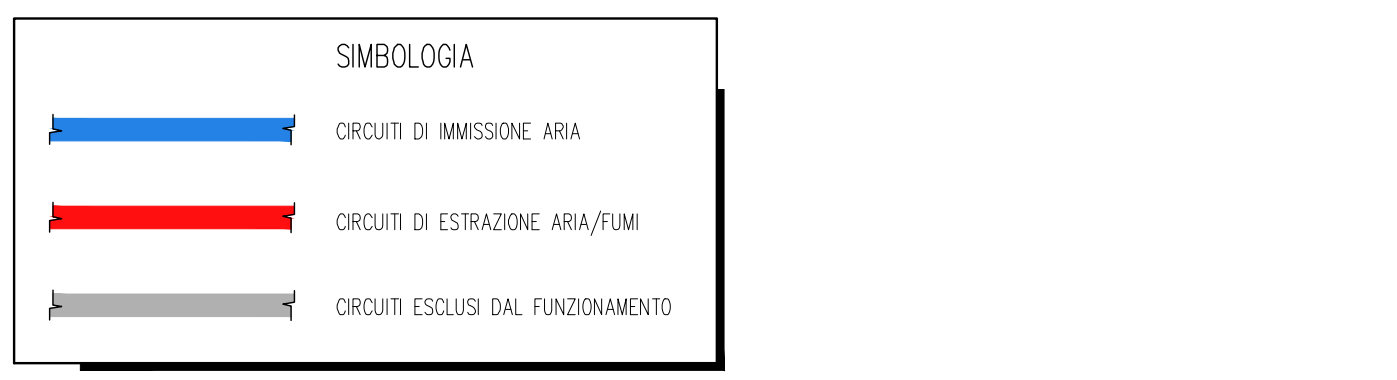
A) CANALIZZAZIONI RETTANGOLARI IN LAMIERA ZINCATO A CALDO SECONDO UNI EN 10042, CON PROCESSIONAMENTO "SANDOWIP 2 200". SULLA SUEA INTERNA ED ESTERNA CON SOLLICANTE SULLICANTE A RETICOLAZIONE NEUTRA.

B) I CANALI SARANNO REALIZZATI CON CLASSE DI COSTRUZIONE IDENTICA ALLA TIPOLOGIA DI UTILIZZO E DESTINAZIONE DEI LOCALI, SECONDO NORME UNI EN 12531 PER CANALI A SEZIONE CIRCOLARE E NORME EN 1505 PER CANALI A SEZIONE RETTANGOLARE. NELLA FATISFIDE I TRATTI INIZIALI DELLE CANALIZZAZIONI SARANNO IN CLASSE B2, I TRATTI TERMINANTI IN CLASSE B1.

Valori limite della pressione statica (Pa)				
Classi di tenuta	CANALI CIRCOLARI		CANALI RETTANGOLARI	
	Negative	Positive	Negative	Positive secondo la classe
A	500	500	200	400 1000 2000
B	750	1000	500	400 1000 2000
C	750	1000	750	400 1000 2000
D	750	2000	750	400 1000 2000

C) GIUNZIONI REALIZZATE CON 1500 mm MAX.

D) STAFFE DI SOSTEGNO CON 1,5 m MAX. IN CORRESPONDENZA DI SERRANDE, TAGLIALUOGO O SERRANDE DI TARATURA, INSTALLARE STAFFE INDEPENDENTI PER IL SOSTEGNO DELLE APPARECCHIATURE.



COMMITTENTE: RFI RETE FERROVIARIA ITALIANA GRUPPO FERROVIE DELLO STATO ITALIANE

DIREZIONE LAVORI: ITALFERR GRUPPO FERROVIE DELLO STATO ITALIANE

APPALTATORE: salini impregilo ASTALDI

PROGETTAZIONE: SYSTRA SOTECNI

PROGETTO ESECUTIVO

**LINEA FERROVIARIA NAPOLI - BARI, TRATTA NAPOLI-CANCELLO, IN VARIANTE TRA LE PK 0+000 E PK 15+585, INCLUSE LE OPERE ACCESSORIE, NELL'AMBITO DEGLI INTERVENTI DI CUI AL D.L. 133/2014, CONVERTITO IN LEGGE 164 / 2014**

DISSEGNO

IMPIANTI MECCANICI

IM01 - FERMATA CASALNUOVO

CONTROLLO FUMI

Scenari di funzionamento

APPALTATORE	PROGETTAZIONE
DIRETTORE TECNICO Ing. M. PANISI	DIRETTORE DELLA PROGETTAZIONE Ing. M. CHECCHI

COMMESSA LOTTO FASE ENTE TIPO DOC. OPERA/DISCIPLINA PROG. REV. SCALA:

IF1M 00 E ZZ DX A10109 002 A

Rev.	Descrizione	Redatto	Data	Verificato	Data	Approvato	Data	Autorizzato	Data
A	EMISSIONE	BUNNO	14/04/14	ALAGRO	15/04/14	CARLUCCI	15/04/14	BUNNO	

File: IF1M.0.E.ZZ.DX.A1.01.0.9.002-A.DWG n. Ellib: