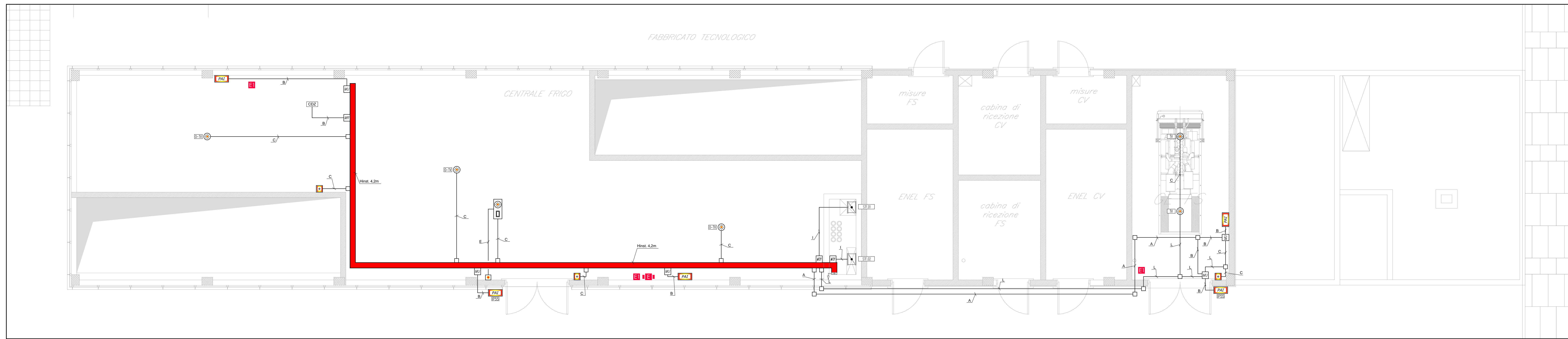
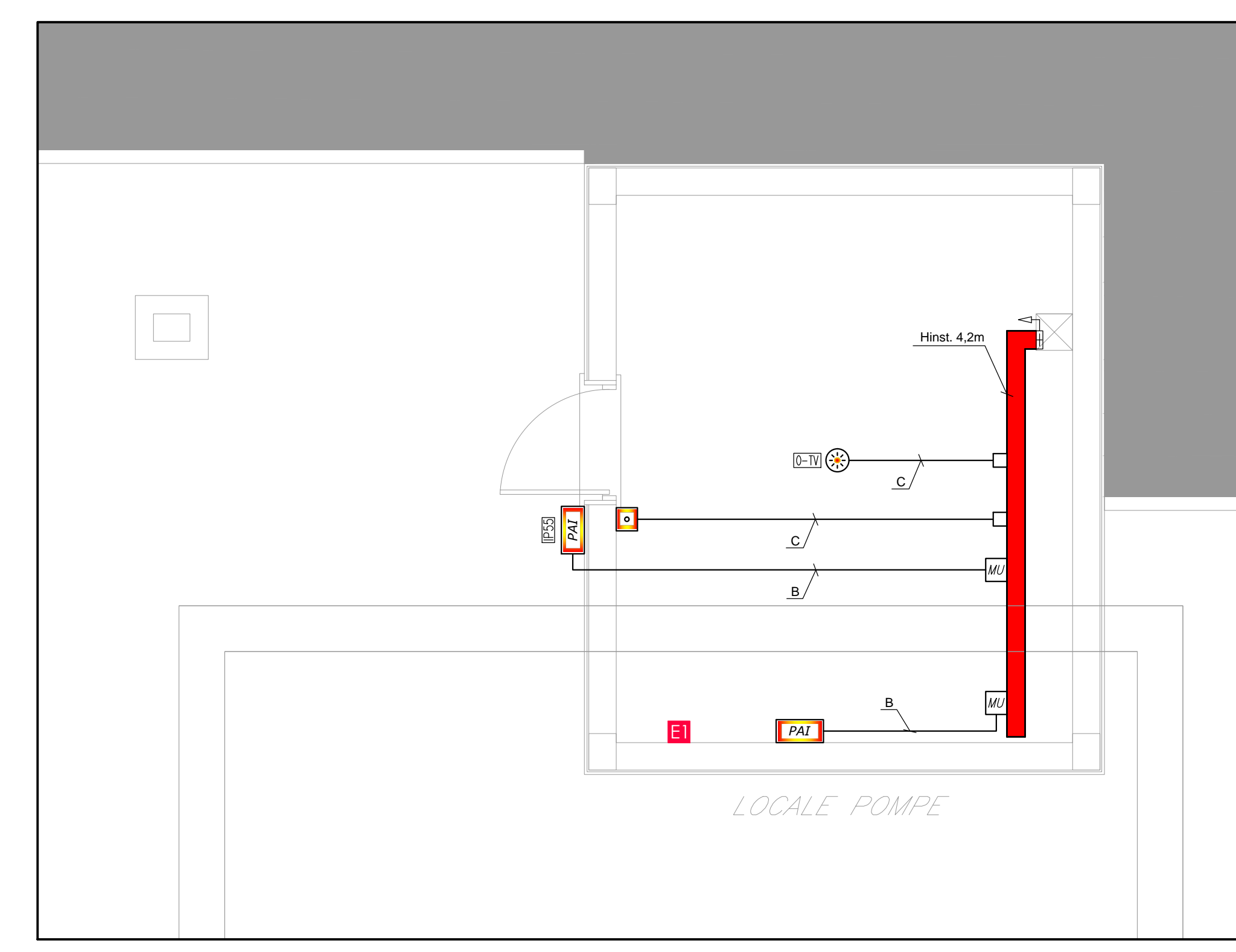


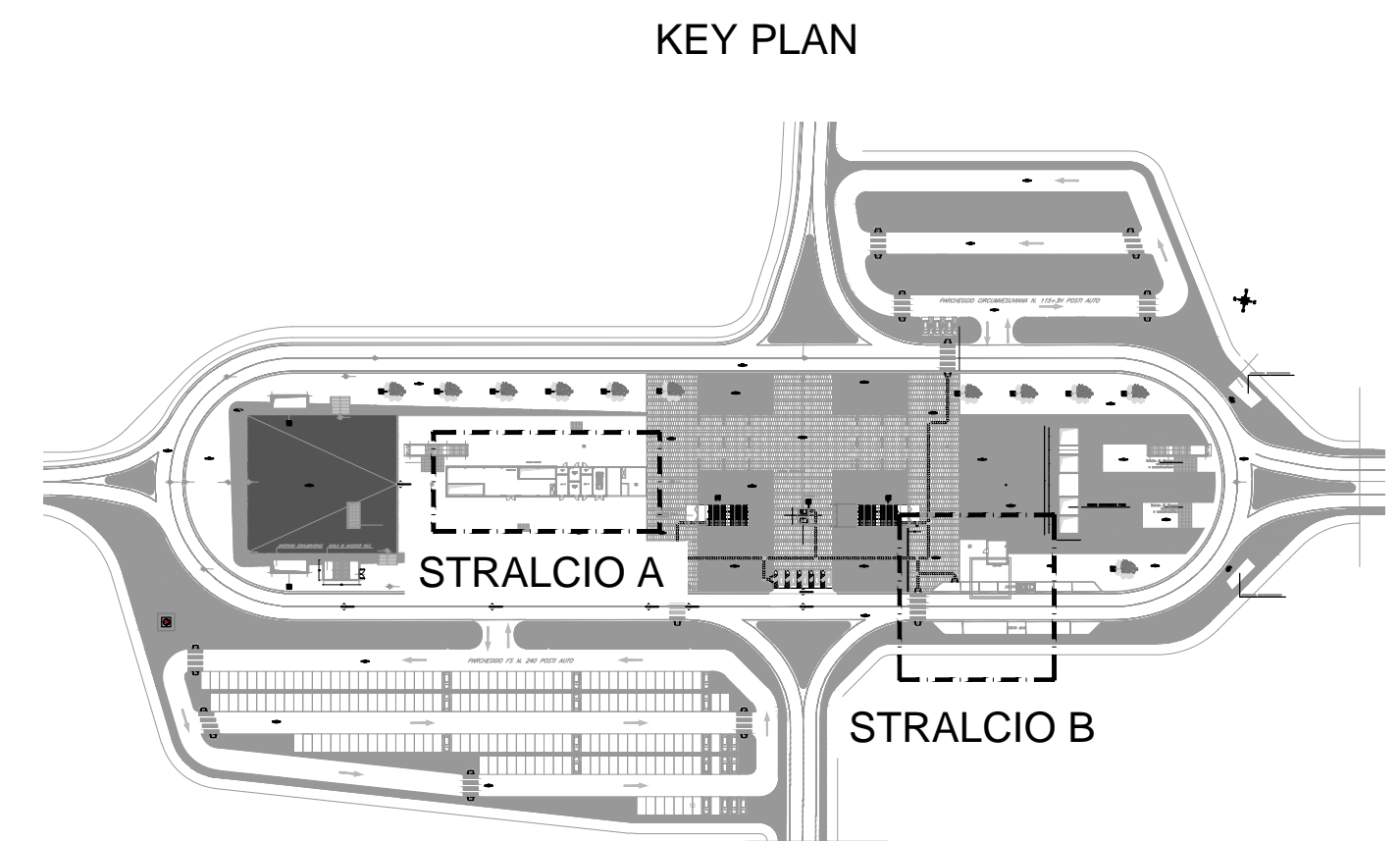
STRALCIO A



STRALCIO B



- LEGENDA**
- CR1 CENTRALE DI RILEVAZIONE FUMI 2 LOOP
 - LD1S UNITA' DI SPEGNIMENTO A 2 CANALI PER SINGOLA ZONA
 - AU1 ALIMENTATORE AUSILIARIO 24Vdc
 - LCOT1 PANNELLO REMOTO PER ALLARMI GAS
 - SERRANDA TAGLIAFUOCO
 - RIVELATORE DI FUMO COMPLETO DI BASE E DISPOSITIVO INTERNO DI ISOLAMENTO OTTICO-TERMOVELOCIMETRICO
 - RIVELATORE DI FUMO COMPLETO DI BASE E DISPOSITIVO INTERNO DI ISOLAMENTO OTTICO-TERMOVELOCIMETRICO INSTALLATO IN CONTROSPERDITO
 - RIVELATORE DI FUMO COMPLETO DI BASE E DISPOSITIVO INTERNO DI ISOLAMENTO OTTICO-TERMOVELOCIMETRICO INSTALLATO SOTTO PAVIMENTO
 - RIVELATORE DI FUMO COMPLETO DI BASE E DISPOSITIVO INTERNO DI ISOLAMENTO TERMOVELOCIMETRICO
 - RIVELATORE DI OSSIGENO TIPO ANTIDIFLAGRANTE EE+4-IC-IP65 USCITA 4-20mA
 - RIVELATORE DI IDROGENO TIPO ANTIDIFLAGRANTE EE+4-IC-IP65 USCITA 4-20mA
 - CAMERA DI ANALISI PER CONDOTTE ARIA
 - RIVELATORE LINEARE DI FUMO INDIRIZZATO UNITA' OTTICA TRX
 - RIVELATORE LINEARE DI FUMO INDIRIZZATO RIFLETTORE
 - PANNELLO OTTICO ACUSTICO CON SCRITTA "ALLARME INCENDIO" CLASSIFICAZIONE: W-4-9
 - PANNELLO OTTICO ACUSTICO CON SCRITTA "VIETATO ENTRARE" CLASSIFICAZIONE: W-4-9
 - PANNELLO OTTICO ACUSTICO CON SCRITTA "EVACUARE IL LOCALE" CLASSIFICAZIONE: W-4-9
 - PULSANTE MANUALE ALLARME INCENDIO A ROTTURAZIONE VETRO DOTATO DI DOPPIO ISOLATORE
 - PULSANTE DI ATTIVAZIONE MANUALE DELLO SPEGNIMENTO (COLORE GIALLO)
 - PULSANTE MANUALE DI ARRESTO EMERGENZA (COLORE BLU)
 - SELETTORE A CHIAVE PER COMMUTAZIONE IMPIANTO DI SPEGNIMENTO "MANUALE" - "T" - "AUTOMATICO"
 - RIPETITORE OTTICO DI ALLARME A LED
 - RIPETITORE OTTICO DI ALLARME A LED CALPESTABILE INSTALLATO A PAVIMENTO
 - MODULO ANALOGICO DI USCITA CON DISPOSITIVO INTERNO DI ISOLAMENTO IN BOX DI MATERIALE PLASTICO DIM. 132mm(h)x137mm(L)x40mm(P)
 - MODULO ANALOGICO DI INGRESSO CON DISPOSITIVO INTERNO DI ISOLAMENTO IN BOX DI MATERIALE PLASTICO DIM. 132mm(h)x137mm(L)x40mm(P)
 - MODULO INDIRIZZABILE CON INTERFACCIA ANALOGICA 4-20mA IN BOX DI MATERIALE PLASTICO DIM. 132mm(h)x137mm(L)x40mm(P)
 - SCHEDA PERIFERICA 8 INGRESSI/8 USCITE IMPIANTO ANTINTRUSIONE SEGNALAZIONE "PORTA APERTA" LOCALE APPARATI TLC PER PROLUNGAMENTO EMERGENZA IMPIANTO DI SPEGNIMENTO
 - MODULO ANALOGICO DI USCITA CON DISPOSITIVO INTERNO DI ISOLAMENTO E RELÈ BIFILARE PORTATA CONTATTI SA 20V IN BOX DI MATERIALE PLASTICO DIM. 132mm(h)x137mm(L)x40mm(P)
 - MODULO ANALOGICO DI USCITA CON DISPOSITIVO INTERNO DI ISOLAMENTO E RELÈ BIFILARE PORTATA CONTATTI SA 20V IN BOX DI MATERIALE PLASTICO DIM. 132mm(h)x137mm(L)x40mm(P)
 - PRESETTATO SU PACCO BOMBOLE DI SPEGNIMENTO PER SEGNALAZIONE "PERDITA AGENTE" O CICLO DI SPEGNIMENTO ANDATO A BUON FINE
 - FLUSSIBERIZZATO SU PACCO BOMBOLE DI SPEGNIMENTO PER SEGNALAZIONE "ELASCIO ESTINGUENTE"
 - COMANDO SCARICA PER BOMBOLA PILOTA
 - CASSSETTA DI DERIVAZIONE IN PVC G.D.P. IP65
 - CANALE IN ACCIAIO ZINCATO A CALDO 200x75mm COMPLETO DI COPRICHIO E SETTO SEPARATORE CANALE COME AGLI IMPIANTI SAFETY E SECURITV)
 - TUBAZIONE IN PVC Ø25mm CONTENENTE N°1 CAVO EN50200 con guaina LSZH 2x1.5mm²
 - TUBAZIONE IN PVC Ø25mm CONTENENTE N°1 CAVO EN50200 con guaina LSZH 2x1.5mm²
 - TUBAZIONE IN PVC Ø25mm CONTENENTE N°2 CAVI TW-SCH EN50200 2x1mm²
 - TUBAZIONE IN PVC Ø25mm CONTENENTE N°1 CAVO TW-SCH EN50200 con guaina LSZH 3x1mm²
 - TUBAZIONE IN PVC Ø25mm CONTENENTE N°1 CAVO EN50200 con guaina LSZH 2x1.5mm²
 - TUBAZIONE IN PVC Ø25mm CONTENENTE N°1 CAVO TW-SCH EN50200 2x1mm²
 - TUBAZIONE IN PVC Ø25mm CONTENENTE N°1 CAVO TW-SCH EN50200 con guaina LSZH 3x1mm²
 - TUBAZIONE IN PVC Ø25mm CONTENENTE N°1 CAVO TW-SCH EN50200 con guaina LSZH 2x1.5mm²
 - TUBAZIONE IN PVC Ø25mm CONTENENTE N°2 TUBAZIONI IN PVC Ø25mm CONTENENTE N°3 CAVI TW-SCH EN50200 2x1mm²
 - TUBAZIONE IN PVC Ø25mm CONTENENTE N°1 CAVO TW-SCH EN50200 con guaina LSZH 4x1mm²
 - N°1 TUBAZIONI IN PVC Ø25mm CONTENENTE N°1 CAVO TW-SCH EN50200 con guaina LSZH 2x1.5mm²
 - N°2 TUBAZIONI IN PVC Ø25mm DISTANZIATE DI 30cm CONTENENTI N°2 CAVI TW-SCH EN50200 2x1mm²
 - CANALIZZAZIONE DISCENDENTE
 - CANALIZZAZIONE ASCENDENTE
 - ESECUZIONE CON GRADO DI PROTEZIONE IP55
 - SEGNALE DI BLOCCO CONDIZIONATORE
 - SEGNALE DI ATTIVAZIONE ESTRATTORE SU QUADRO DI ALIMENTAZIONE IMPIANTI HVAC
 - ESTINTORE A POLVERE ESTINTORE PORTATILE A POLVERE DA 6 kg OMOLOGATO SECONDO D.M. 07/01/2005 E SUCCESSIVE MODIFICAZIONI "EN 3" - CLASSE 55A 233BC
 - ESTINTORE CARRELLATO A POLVERE ESTINTORE CARRELLATO A POLVERE DA 30 kg OMOLOGATO SECONDO D.M. 07/01/2005 E SUCCESSIVE MODIFICAZIONI "EN 3" - CLASSE A B1 C
 - ESTINTORE A CO2 ESTINTORE A BISSO DI CARBONIO DA 5 kg OMOLOGATO SECONDO D.M. 07/01/2005 E SUCCESSIVE MODIFICAZIONI "EN 3" - CLASSE 113B



L'ELABORATO È RAPPRESENTATIVO DEL SOLO IMPIANTO RILEVAZIONE FUMI; PER GLI ALTRI IMPIANTI E PER GLI ASPETTI ARCHITETTONICI SI RIMANDA AI RELATIVI SPECIFICI ELABORATI.

COMMITTENTE: **RFI** RETE FERROVIARIA ITALIANA GRUPPO FERROVIE DELLO STATO ITALIANE

DIREZIONE LAVORI: **ITALFERR** GRUPPO FERROVIE DELLO STATO ITALIANE

APPALTATORE: **salini impregio** **ASTALDI**

PROGETTAZIONE: **SYSTRA** **SOTECNI** **ROXSOIL**

PROGETTO ESECUTIVO

LINEA FERROVIARIA NAPOLI - BARI, TRATTA NAPOLI-CANCELLO, IN VARIANTE TRA LE PK 0+000 E PK 15+585, INCLUSE LE OPERE ACCESSORIE, NELL'AMBITO DEGLI INTERVENTI DI CUI AL D.L. 133/2014, CONVERTITO IN LEGGE 164 / 2014

DISEGNO

IMPIANTI MECCANICI
IM01 - FERMATA CASALNUOVO
RILEVAZIONE FUMI
Layout impiantistico e disposizione apparecchiature - Piano campagna

APPALTATORE	PROGETTAZIONE
DIRETTORE TECNICO Ing. M. PANISI	DIRETTORE DELLA PROGETTAZIONE Ing. A. CHECCHI

COMMESSA	LOTTO	FASE	ENTE	TIPO DOC.	OPERA/DISCIPLINA	PROGR.	REV.	SCALA:
IF1M	00	E	ZZ	P9	A10103	001	A	1:50

Rev.	Descrizione	Redatto	Data	Verificato	Data	Approvato	Data	Autorizzato	Data
A	EMMISSIONE	BUONO	14/05/18	ALASCO	15/05/18	CARLUCCI	15/05/18	BUONO	16/05/18

File: IF1M.dwg e ZZ PJ Al.01.d.3.001-A.DWG n. Esb.