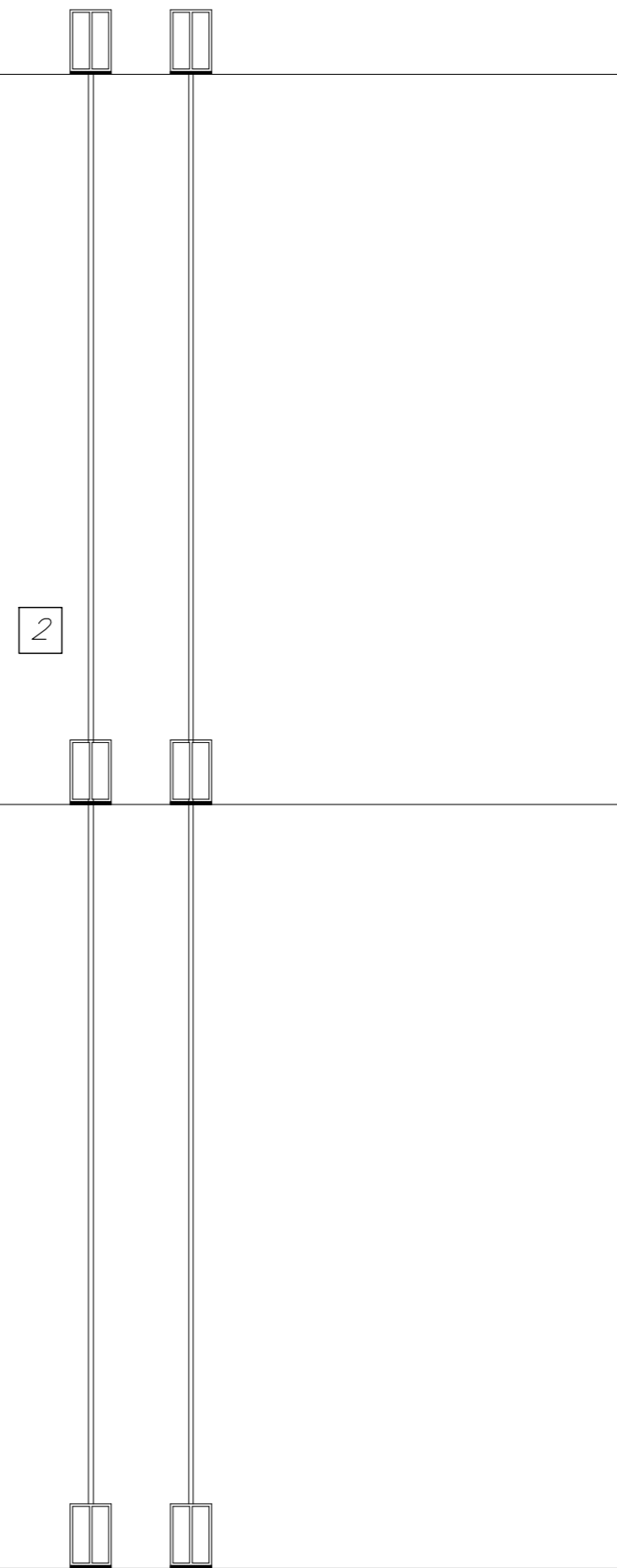


PIANO BANCHINE (QUOTA 11.33)

PIANO MEZZANINO (QUOTA 5.60)

PIANO LIVELLO STRADA (QUOTA 0)



LEGENDA

	ASCENSORE 900 kg
	QUANTITA'

CARATTERISTICHE TECNICHE GENERALI ASCENSORI (900KG)

DA.....	QUOTA 0	QUOTA 5.60
A.....	QUOTA 5.60	QUOTA 11.33
n°	2	2
DISLIVELLO (m)	5,60	5,73
PORTATA (kg)	900	900
PERSONE (N)	12	12
VELOCITA' REGIME (m/sec)	1	1
VELOCITA' LIVELLAMENTO (m/sec)	-	-
FERMATE (N)	3	3
TIPO	ELETTROMECCANICO	ELETTROMECCANICO
POTENZA (kW)	5.6	5.6

COMMITTENTE:

DIREZIONE LAVORI:

APPALTATORE:

MANDATARIA:

MANDANTE:

PROGETTAZIONE:

MANDATARIA:

MANDANTI:

S.p.A. CONSULENZA E ASSISTENZA TECNICA nel campo della GEINGEGNERIA

PROGETTO ESECUTIVO

LINEA FERROVIARIA NAPOLI - BARI, TRATTA NAPOLI-CANCELLO, IN VARIANTE TRA LE PK 0+000 E PK 15+585, INCLUSE LE OPERE ACCESSORIE, NELL'AMBITO DEGLI INTERVENTI DI CUI AL D.L. 133/2014, CONVERTITO IN LEGGE 164 / 2014

DISEGNO

IMPIANTI MECCANICI

IM02 - FERMATA CENTRO COMMERCIALE

IMPIANTO SOLLEVAMENTO VERTICALE

Schema d'assieme

APPALTATORE	PROGETTAZIONE	REVISIONE
DIRETTORE TECNICO Ing. M. PANISI	DIRETTORE DELLA PROGETTAZIONE Ing. A. CHECCHI	IMPIANTI DI SEGNALAMENTO Ing. A. CARLUCCI

COMMESSA LOTTO FASE ENTE TIPO DOC. OPERA/DISCIPLINA PROGR. REV. SCALA:

IF1M 00 E ZZ DX FV020A 001 A -

Rev.	Descrizione	Redatto	Data	Verificato	Data	Approvato	Data	Autorizzato Data
A	EMISSIONE	BUIANO	14/06/18	ALAGGIO	15/06/18	CARLUCCI	15/06/18	F. BUIANO
								30/06/18