

**ISOLAMENTO TERMICO TUBAZIONI PER CIRCUITI ACQUA CALDA SANITARIA**  
Tubazioni installate all'esterno o in locali non condizionati

Diam. Acc.	φ 3/8"	φ 1/2"	φ 3/4"	φ 1"	φ 1 1/4"	φ 1 1/2"	φ 2"	φ 2 1/2"	φ 3"	φ 100
Diam. PP	15	20	25	32	40	50	63	75	90	110
Spessore	20	30	30	30	40	40	50	50	55	60

**ISOLAMENTO TERMICO TUBAZIONI PER CIRCUITI ACQUA CALDA SANITARIA**  
Tubazioni installate in locali condizionati

Diam. Acc.	φ 3/8"	φ 1/2"	φ 3/4"	φ 1"	φ 1 1/4"	φ 1 1/2"	φ 2"	φ 2 1/2"	φ 3"	φ 100
Diam. PP	15	20	25	32	40	50	63	75	90	110
Spessore	9	9	9	9	13	13	19	19	19	19

**NOTA 1 - ISOLAMENTO TERMICO TUBAZIONI CIRCUITO IDRICO SANITARIO**  
Tubazioni coibentate con guaina isolante flessibile in elastomero espanso o poliisolo, conducibilità termica max (W/mK) 0,040

**ISOLAMENTO TERMICO TUBAZIONI CIRCUITO ACQUA FREDDA POTABILE**

Diam. Acc.	φ 3/8"	φ 1/2"	φ 3/4"	φ 1"	φ 1 1/4"	φ 1 1/2"	φ 2"	φ 2 1/2"	φ 3"	φ 100
Diam. PP	15	20	25	32	40	50	63	75	90	110
Spessore	9	13	13	13	13	13	19	19	19	19

**NOTE RETE IDRICA DI ALIMENTAZIONE**

A - LA DISTRIBUZIONE DELL'ACQUA CALDA E FREDDA AGLI APPARECCHI SANITARI SARA' REALIZZATA CON TUBAZIONI IN ACCIAIO ZINCATO CONFORMI ALLA NORMA UNI EN 10255, SERIE MEDIA, CON GIUNZIONI FILETTATE.

B - COIBENTAZIONE DELLE TUBAZIONI CON GUAINA IN ELASTOMERO ESPANSO, SPESORE COME DA TABELLE ALLEGATE. CONDUCEBILITA' MAX (W/mK) 0,040 E RIVESTIMENTO CON LAMERINO IN ALLUMINIO SPESORE 6/10 - 8/10 PER I TRATTI IN VISTA.

**NOTE IDRICO SANITARIO - RETE DI SCARICO**

NOTA 1 - LE TUBAZIONI DELLA RETE DI SCARICO INTERNA (DIRAMAZIONI DEI SINGOLI APPARECCHI, DIRAMAZIONI DI RACCOLTA, COLLETTORI ETC.) FINO AL POZZETTO DI RACCOLTA E LE TUBAZIONI DELLA RETE DI VENTILAZIONE SARANNO REALIZZATE IN POLETILENE SERIE PESANTE, PER SCARICHI, CON GIUNZIONI A MANICOTTO ELETTRICO.

NOTA 2 - LE DIRAMAZIONI DI SCARICO DEI SINGOLI APPARECCHI IGIEICO-SANITARI E LE RELATIVE DIRAMAZIONI DI RACCOLTA DOVRANNO ESSERE INSTALLATE CON UNA PENDENZA NON INFERIORE ALL'1%.

NOTA 3 - I TRATTI ORIZZONTALI DELLA RETE DI SCARICO PRINCIPALE (DERIVAZIONI ALLA BASE DELLE COLONNE MONTANTI E COLLETTORI PRINCIPALI SINO AL RECAPITO ESTERNO) DOVRANNO ESSERE INSTALLATI CON PENDENZA PARI ALLO 0,5%.

NOTA 4 - NEGLI ATTRAVERSAMENTI DI PARETI, SOLAI, ETC. DOVRANNO ESSERE LASCIATI ATTORNO AI TUBI GIOCHI ADEGUATI CHE DOVRANNO ESSERE SIGILLATI CON LANA MINERALE O ALTRO MATERIALE IDONEO, OPPORTUNAMENTE TRATTENUTO.

NOTA 5 - AL FINE DI RIDURRE LA RUMOROSITA', IL RACCORDO TRA LE COLONNE DI SCARICO ED I COLLETTORI DOVRA ESSERE REALIZZATO ALMENO CON 2 CURVE A 45° ED UN TRATTO RETILINEO INTERMEDIO DI LUNGHEZZA NON INFERIORE A 2 VOLTE IL DIAMETRO ESTERNO DELLA COLONNA.

NOTA 6 - TUTTI GLI APPARECCHI SANITARI O I GRUPPI DI APPARECCHI SANITARI SARANNO COLLEGATI AD APPOSITO SISTEMA DI VENTILAZIONE, INSTALLATO A PARETE E/O IN CONTROSOFFITO E COLLEGATO ALLE COLONNE DI SCARICO PRINCIPALI, PRIMA DELLA FUORIUSCITA IN COPERTURA. LA RETE SARA REALIZZATA CON TUBAZIONI IN POLETILENE CON DIAMETRO MINIMO NON INFERIORE A φ 50 mm.

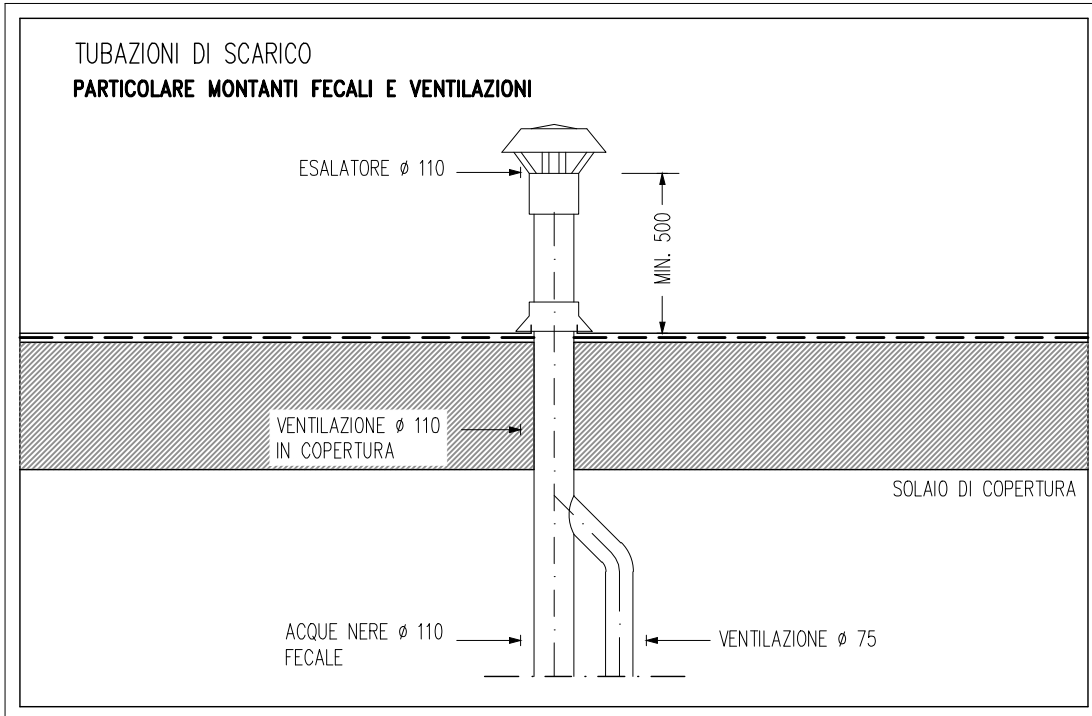
**NOTA STAFFAGGIO TUBAZIONI**

IL SISTEMA DI SOSTEGNO E STAFFAGGIO TUBAZIONI E' REALIZZATO IN ACCIAIO ZINCATO E COSTITUITO DA: BINARI, ANGOLARI, MENSOLE, PIASTRE DI BASE E COLLEGAMENTO, MENSOLE A SBALZO, BULLONI DI BLOCCAGGIO, DADI ED ACCESSORI, PIASTRE SEMPLICI E/O AUTOBLOCCANTI, MORSETTI, SLITTE DI SCORRIMENTO, COLLARI PER PUNTI FISSI, TASSELLI MECCANICI E/O CHIMICI, COLLARI PER IL SOSTEGNO DELLE TUBAZIONI DI TIPO APRIBILE COMPLETI DI GUARNIZIONE ANTICONDENSATA.

DIAMETRO TUBO	PASSO STAFFAGGIO
- φ 3" e superiori	max ogni 4,00 ml
- φ 2"-2 1/2"	max ogni 3,50 ml
- φ 1 1/2"	max ogni 3,00 ml

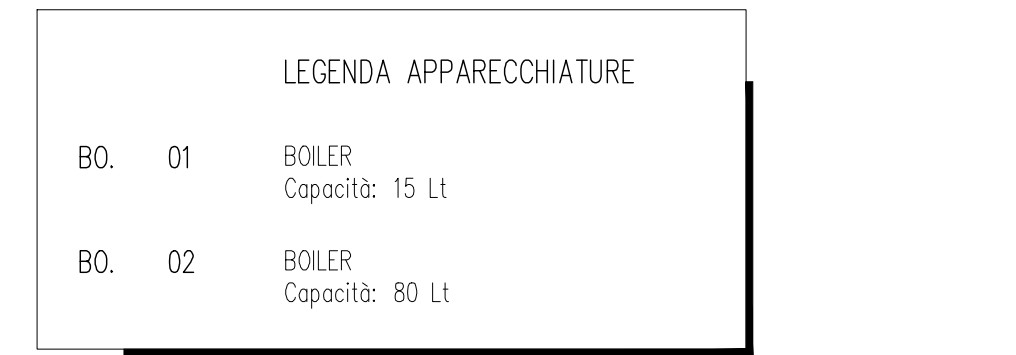
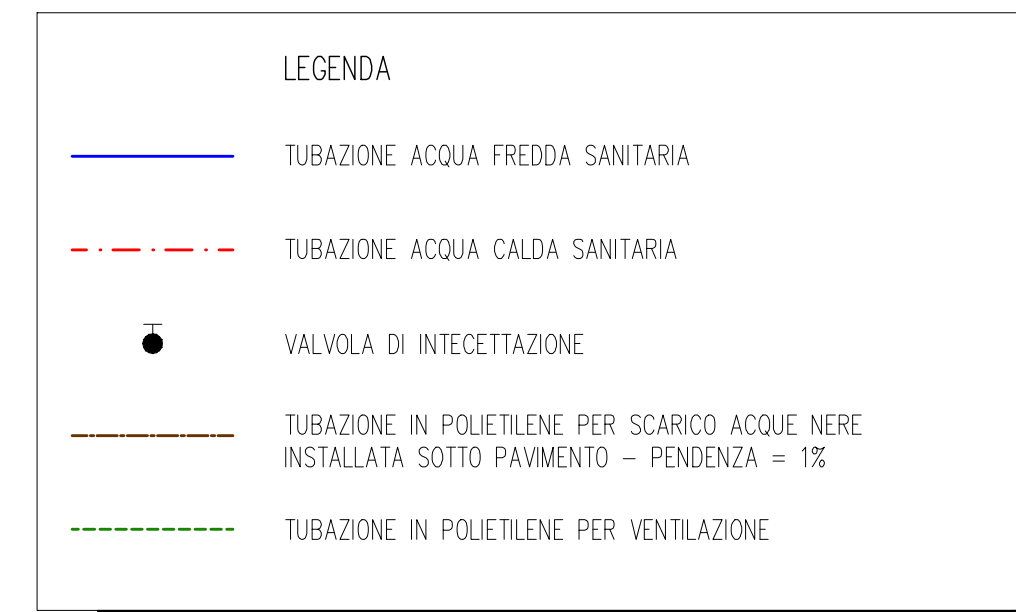
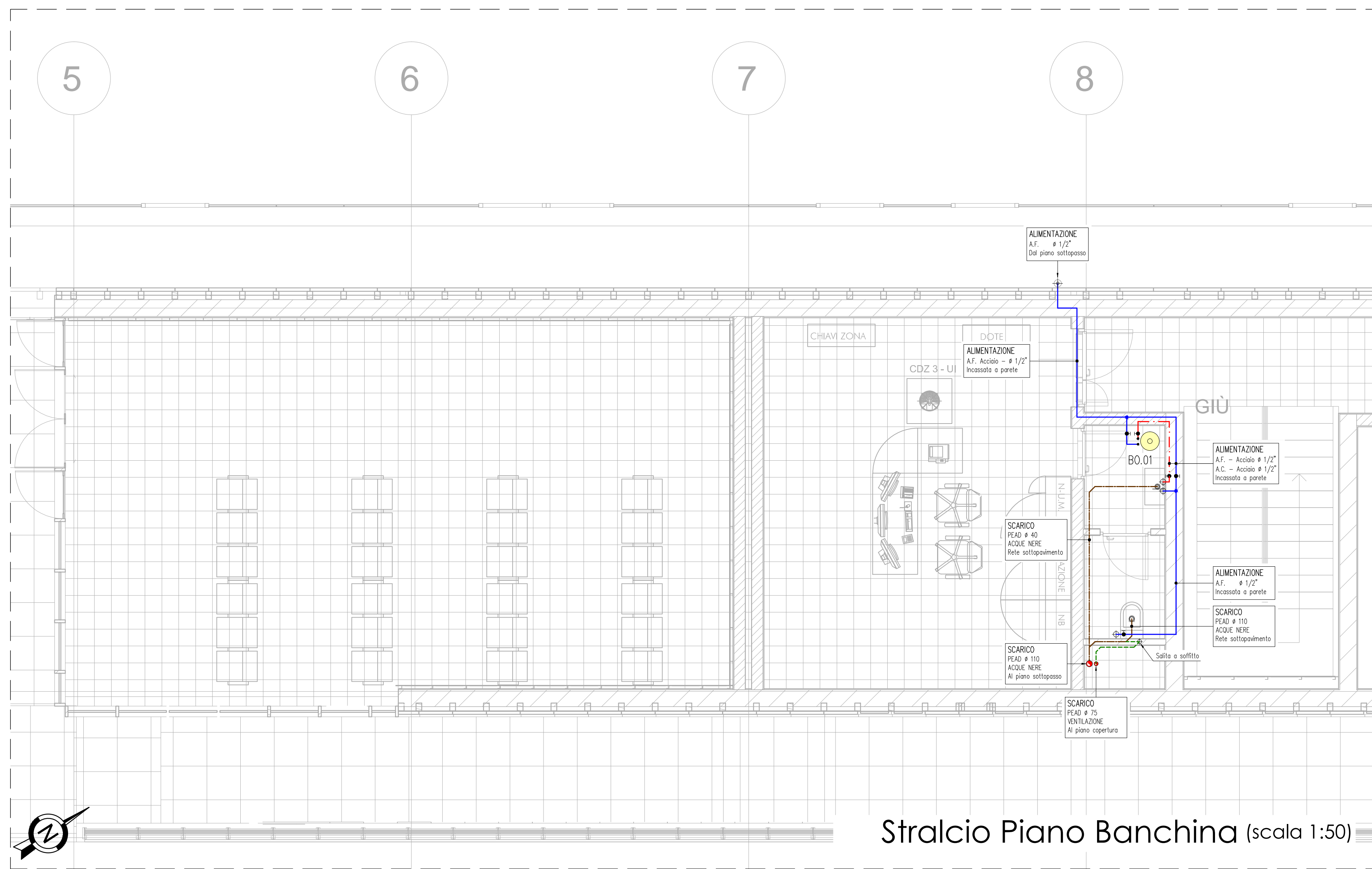
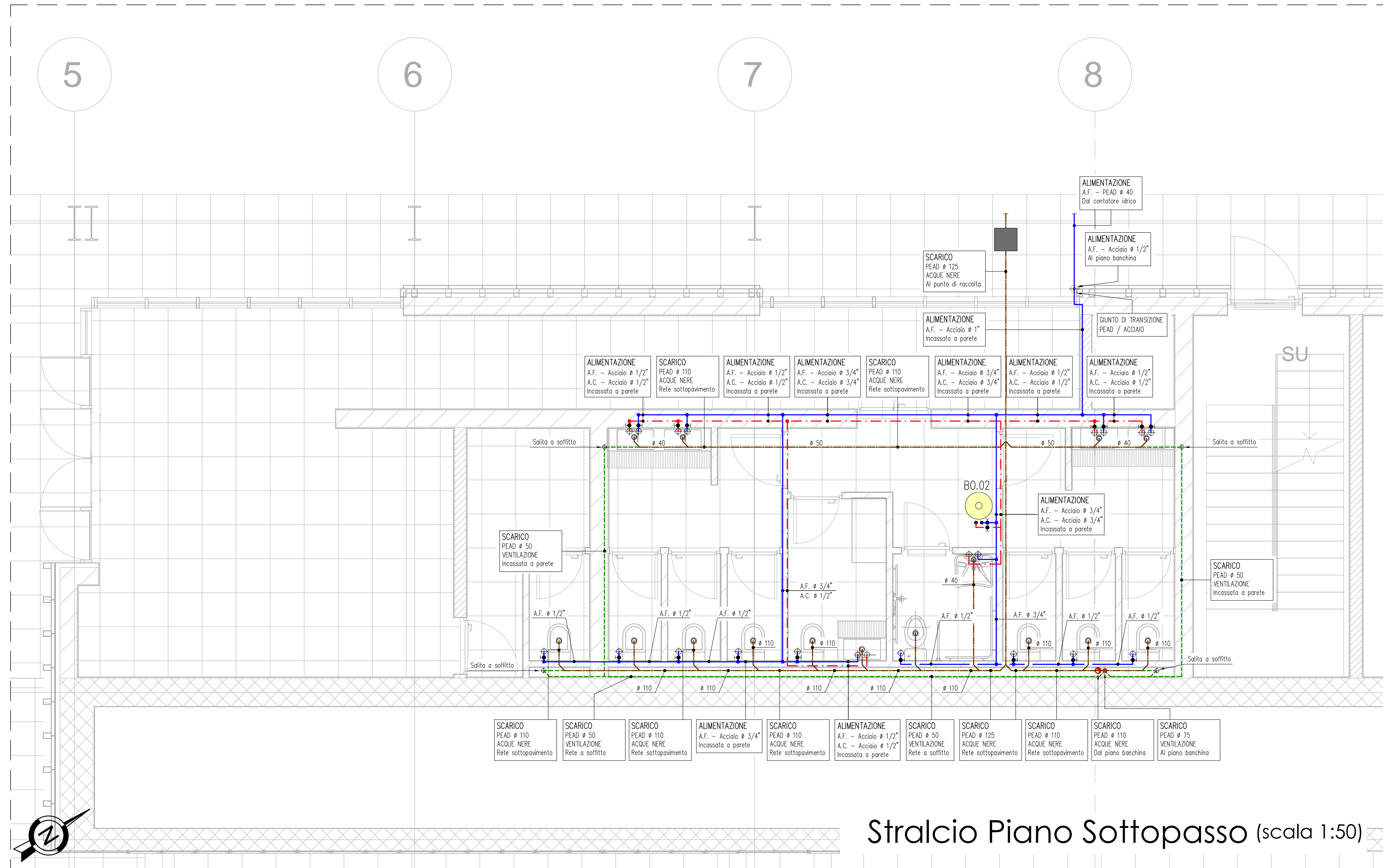
**TABELLA COMPARATIVA TRA I DIVERSI TIPI DI TUBO**

DN	MULTISTRATATO (UC)	FERRO (UC)	ACCIAIO INOX (UC)	PB (UC)
12	16 (5)	-	15(5)	
15	20 (10)	1/2" (6)	18(10)	
20	26 (20)	3/4" (16)	22(20)	
25	32 (55)	1" (40)	28(50)	
32	40 (180)	1 1/4" (160)	35(165)	40 (180)
40	50 (540)	1 1/2" (300)	42(430)	50 (500)
50	63 (1300)	2" (600)	54(1050)	63 (1100)
65	75 (2250)	2 1/2" (1600)	76.1(2100)	



**IMPIANTO IDRICO SANITARIO - RETE DI SCARICO**

Apparecchio		Diametro
N.	TIPO	φ mm
1	LAVABO	φ 40
2	VASO A CASSETTA	φ 110



**COMMITTENTE:** RFI RETE FERROVIARIA ITALIANA GRUPPO FERROVIE DELLO STATO ITALIANE

**DIREZIONE LAVORI:** ITALFERR GRUPPO FERROVIE DELLO STATO ITALIANE

**APPALTATORE:** MANDATARIA: salini impregilo MANDANTE: ASTALDI

**PROGETTAZIONE:** MANDATARIA: SYSTRA MANDANTE: SOTECNI, ROCKSOIL

**PROGETTO ESECUTIVO**

**LINEA FERROVIARIA NAPOLI - BARI, TRATTA NAPOLI-CANCELLO, IN VARIANTE TRA LE PK 0+000 E PK 15+585, INCLUSE LE OPERE ACCESSORIE, NELL'AMBITO DEGLI INTERVENTI DI CUI AL D.L. 133/2014, CONVERTITO IN LEGGE 164 / 2014**

DESIGNO

IMPIANTI MECCANICI  
IM03 - STAZIONE ACERRA  
IMPIANTO IDRICO SANITARIO  
Layout impiantistico e disposizione apparecchiature

APPALTATORE	PROGETTAZIONE
DIRETTORE TECNICO Ing. M. PANISI	DIRETTORE DELLA PROGETTAZIONE Ing. A. CHECCHI

COMMESSA	LOTTO	FASE	ENTE TIPO DOC.	OPERA/DISCIPLINA	PROGR.	REV.	SCALA:
IF1M	00	E	ZZ	PB	FV0305	001	A 1:50

Rev.	Descrizione	Redatto	Data	Verificato	Data	Approvato	Data	Autorizzato	Data
A	EMISSIONE	BIJANO	14/06/18	ALAGGIO	15/06/18	CARLUCCI	15/06/18	BIJANO	30/06/18

File: IF1M.0.0.E.ZZ.PB.FV.03.0.5.001-A.DWG n. Elab.: