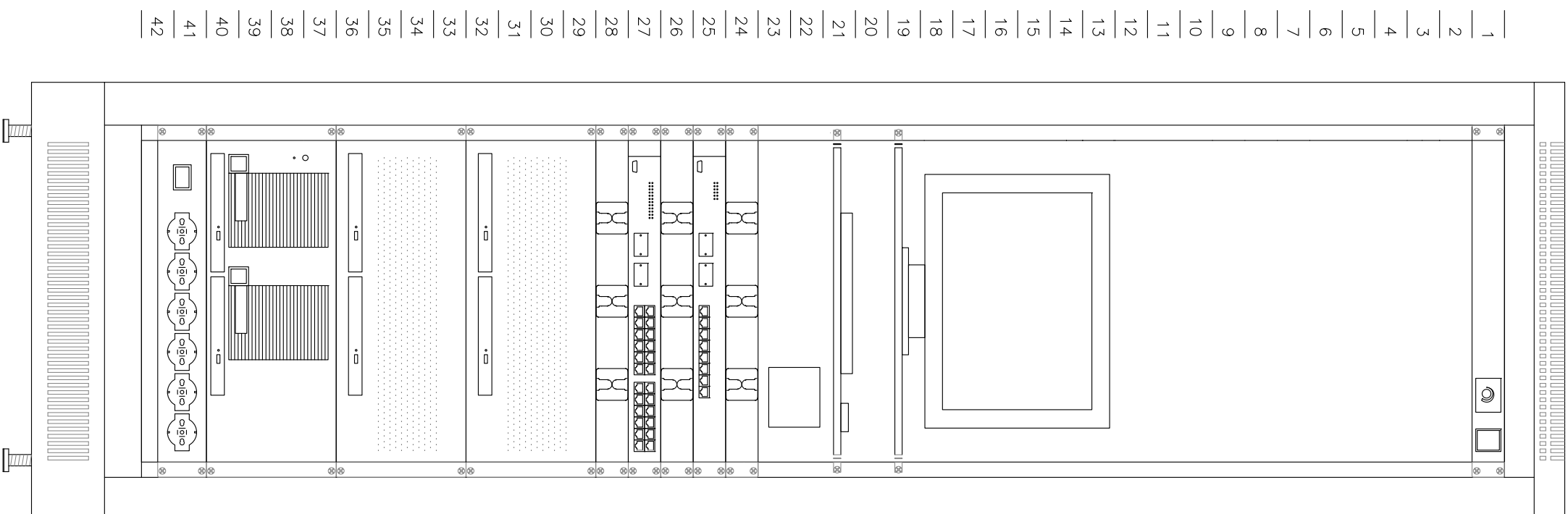


**RACK TVcc 19" 42 UNITA'
VISTA FRONTALE**



PANNELLO TERMOSTATATO

MONITOR DI SERVIZIO LCD 19"
SU RIPIANO FISSO

TASTIERA E MOUSE SU RIPIANO ESTRAIBILE
SWITCH KVM

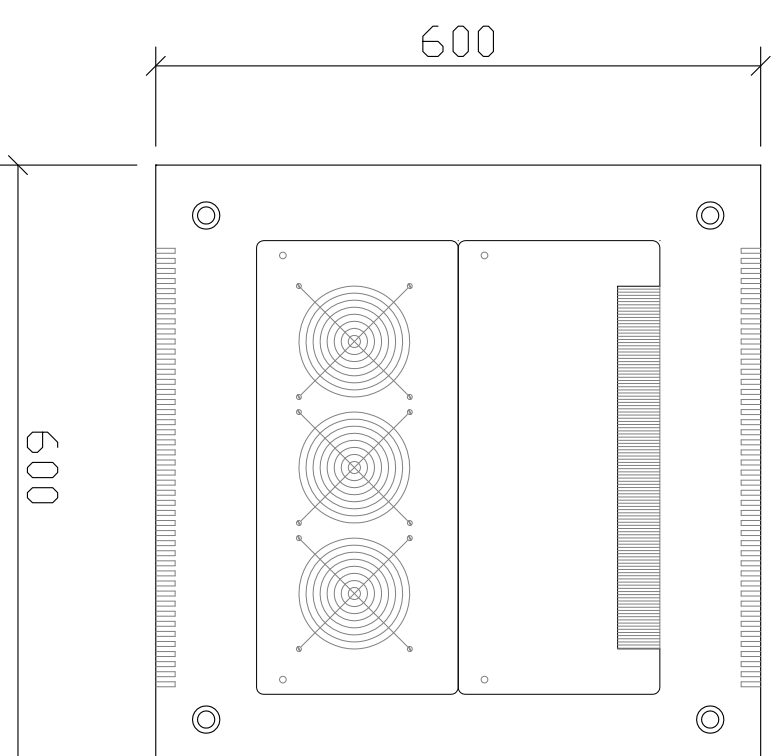
GUIDACAVI
SWITCH PoE 8 PORTE
GUIDACAVI
SWITCH GIGA ETHERNET 24 PORTE
GUIDACAVI

SERVER 1

SERVER 2

UNITA' DI ARCHIVIAZIONE
PANNELLO 6 PRESE
CON INTERRUITTORE LUMINOSO

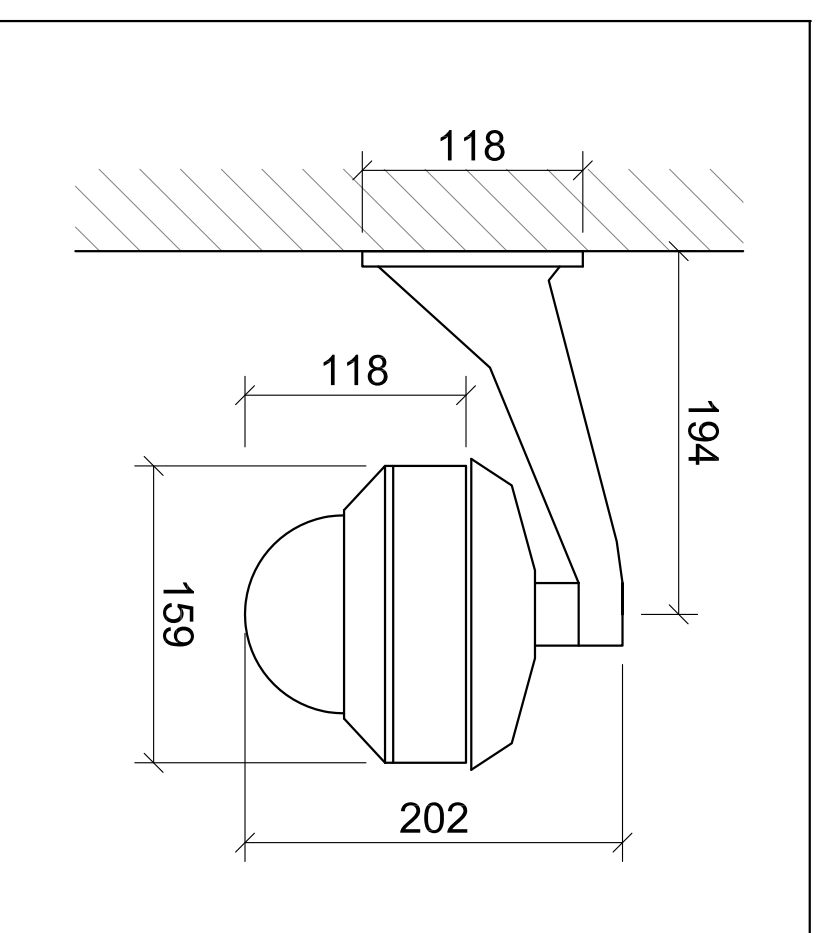
**RACK TVcc 19" 42 UNITA'
VISTA IN PIANITA**



PIASTRA CON SPAZZOLE

PIASTRA 3 VENTILATORI

TELECAMERA FISSA IP TIPO DOME



COMMITTENTE:



DIREZIONE LAVORI:



APPALTATORE:



PROGETTAZIONE:



PROGETTO ESECUTIVO



**LINEA FERROVIARIA NAPOLI - BARI, TRATTA NAPOLI-CANCELLO,
IN VARIANTE TRA LE PK 0+000 E PK 15+585, INCLUSE LE OPERE ACCESSORIE,
NELL'AMBITO DEGLI INTERVENTI DI CUI AL D.L. 133/2014, CONVERTITO IN LEGGE 164 / 2014**

DISEGNO

IMPIANTI MECCANICI

IM07 - FABBRICATO TECNOLOGICO SOLLEVAMENTO ACQUE GALLERIA

VIDEO SORVEGLIANZA

Tipologici di installazione

APPALTATORE	PROGETTAZIONE
DIRETTORE TECNICO Ing. M. PANISI	DIRETTORE DELLA PROGETTAZIONE Ing. A. CHECCHI

COMMESSA	LOTTO	FASE	ENTE TIPO DOC.	OPERADISCIPLINA	PROGR.	REV.	SCALA:
IF1M	00	E	ZZ	DX	AN0703	002	B
							F.S.

Rev.	Descrizione	Redatto	Data	Verificato	Data	Approvato	Data	Autorizzazio	Data
A	EMISSIONE	BUJANO	14/08/18	ALAGNO	15/06/18	CARLUCCI	15/08/18	BUJANO	
B	EMISSIONE PER REV	BUJANO	10/09/18	ALAGNO	11/09/18	CARLUCCI	11/09/18		

File:IF1M.0.0.E.ZZ.DX.AN07.0.3.002-8.DWG

n. Elab.:

12/09/18