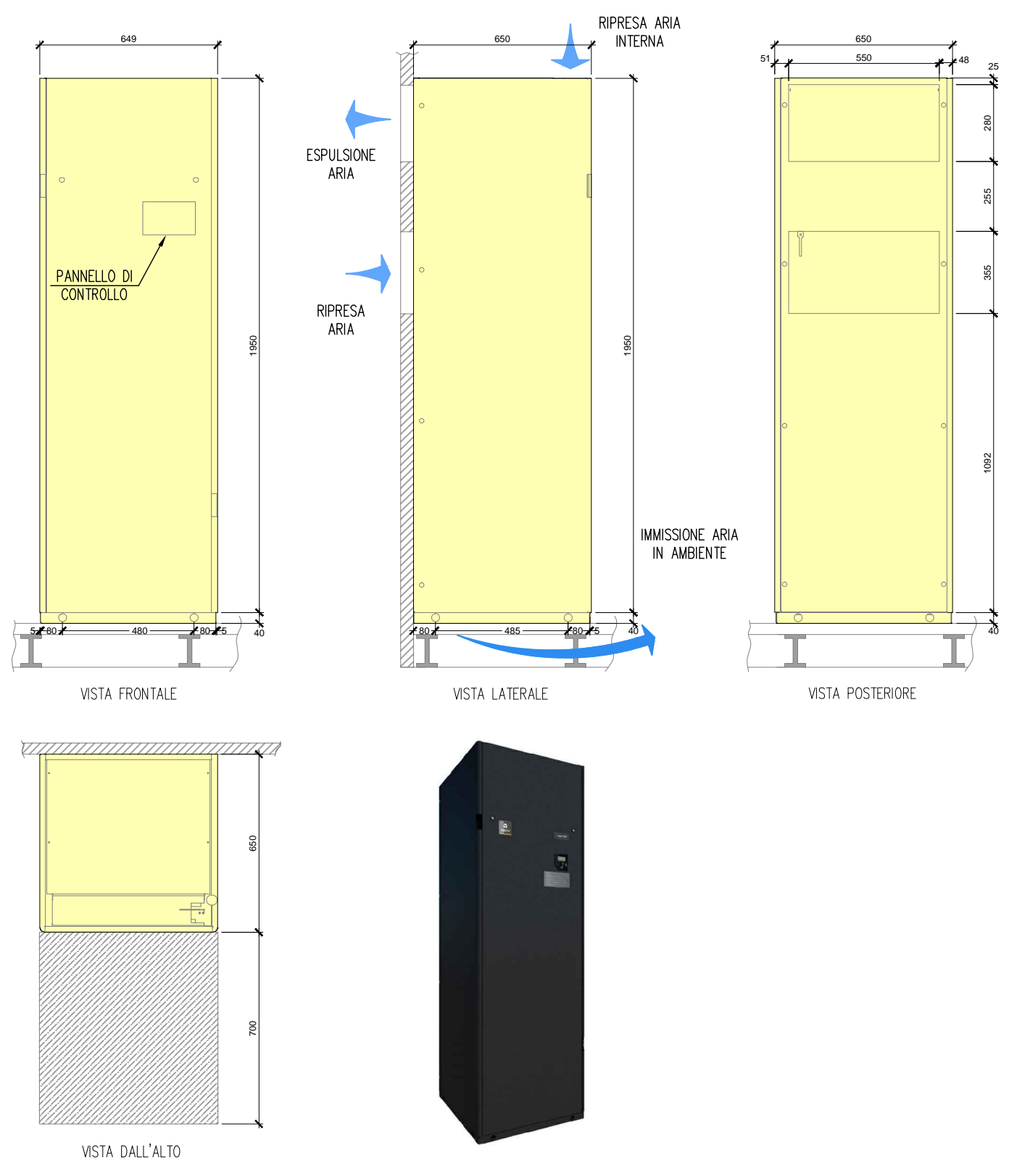


CONDIZIONATORE AUTONOMO MONOBLOCCO AD ESPANSIONE DIRETTA  
SCALA 1:20



LEGENDA APPARECCHIATURE

CDZ. 01-02	CONDIZIONATORE AUTONOMO MONOBLOCCO DA INTERNO Ad espansione diretta tipo OVER Portata aria unità: 2.000 mc/h Portata aria esterna (max velocità): 2.740 mc/h Temperatura aria esterna: 35,0 °C Refrigerante: R407C Alimentazione: 400/3/50 Potenza frigorifero totale resa: 5,0 kW Potenza frigorifero sensibile resa: 5,0 kW SPL esterno massimo: 58,0 dB(A) Potenza elettrica assorbita unità: 2,24 kW Dimensioni (L x P x H): 650mm x 650mm x 1990mm Ventilatori lato EX Alimentazione: 230/1/50 Potenza elettrica assorbita: 1 x 0,3 kW Ventilatori lato CX Alimentazione: 400/3/50 Portata aria effettiva al condensatore: 2.740 mc/h Compressori Alimentazione: 400/3/50 Potenza elettrica assorbita: 1 x 2,3 kW Riscaldatore elettrico Potenza riscaldamento massima: 1,5 kW Freecooling Tipo: Direct Freecooling Portata aria max in Freecooling: 1.860 mc/h Costruttore: Modello:	CDZ. 03-04	CONDIZIONATORE AUTONOMO MONOBLOCCO DA INTERNO Ad espansione diretta tipo UNDER Portata aria unità: 2.055 mc/h Portata aria esterna (max velocità): 3.650 mc/h Temperatura aria esterna: 35,0 °C Refrigerante: R410A Alimentazione: 400/3/50 Potenza frigorifero totale resa: 7,0 kW Potenza frigorifero sensibile resa: 6,9 kW SPL esterno massimo: 60,5 dB(A) Potenza elettrica assorbita unità: 3,4 kW Dimensioni (L x P x H): 650 mm x 650mm x 1990mm Ventilatori lato EX Alimentazione: 230/1/50 Potenza elettrica assorbita: 1 x 0,3 kW Ventilatori lato CX Alimentazione: 400/3/50 Portata aria effettiva al condensatore: 2.609 mc/h Compressori Alimentazione: 400/3/50 Potenza elettrica assorbita: 1 x 2,3 kW Riscaldatore elettrico Potenza riscaldamento massima: 1,5 kW Freecooling Tipo: Direct Freecooling Portata aria max in Freecooling: 1.693 mc/h Costruttore: Modello:
EXT. 01-02	ESTRATTORE ASSIALE A PARETE Con serranda di sovrappressione Portata: 1.500 mc/h Prevalenza: 30 Pa Costruttore: Modello:	GC. 01	CONDIZIONATORE MONOBLOCCO A POMPA DI CALORE Capacità nominale (raffrescamento): 5,0 kW Capacità nominale (riscaldamento): 5,8 kW Potenza assorbita max: 2,2 kW Portata aria U.I.: 600 mc/h Livello di Pressione Sonora U.I.: 46 dB(A) Dimensioni U.I. (LxPxH): 600 mm x 700 mm x 220 mm Portata aria U.E.: 1.914 mc/h Livello di Pressione Sonora U.E.: 50 dB(A) Dimensioni U.E. (LxPxH): 550 mm x 780 mm x 290 mm Alimentazione: 230/1/50 Costruttore: Modello (unità interna): Modello (unità esterna):
EXT. 03	ESTRATTORE ASSIALE A PARETE Con serranda di sovrappressione Portata: 4.000 mc/h Prevalenza: 50 Pa Costruttore: Modello:		
EXT. 04	ESTRATTORE ASSIALE A PARETE Con griglia da esterno Portata: 100 mc/h Prevalenza: 20 Pa Costruttore: Modello:		

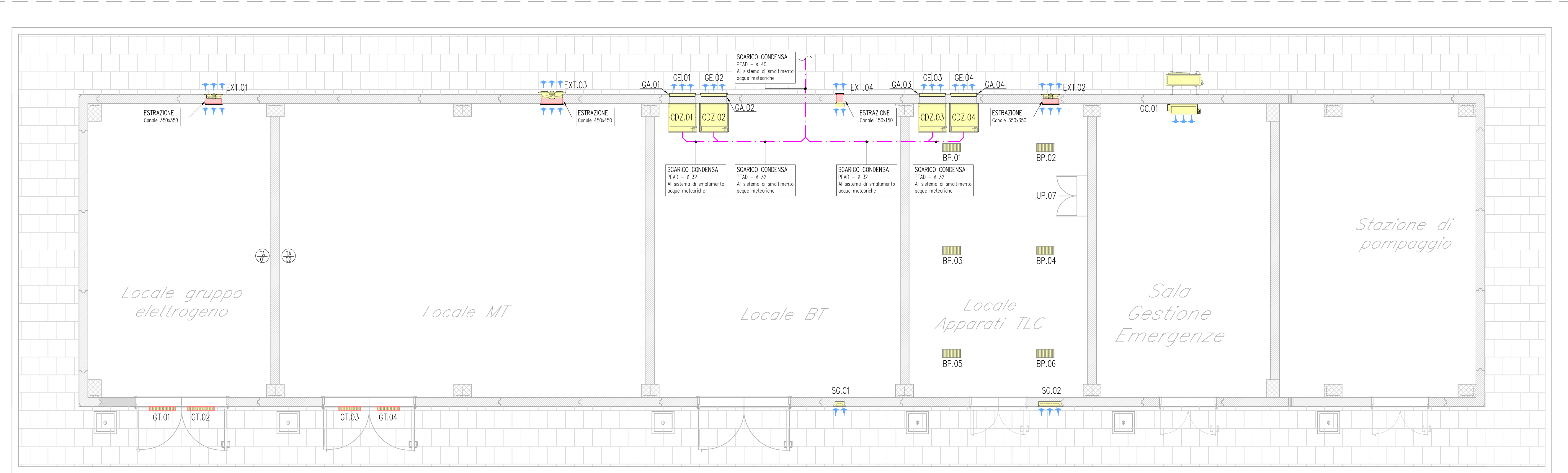
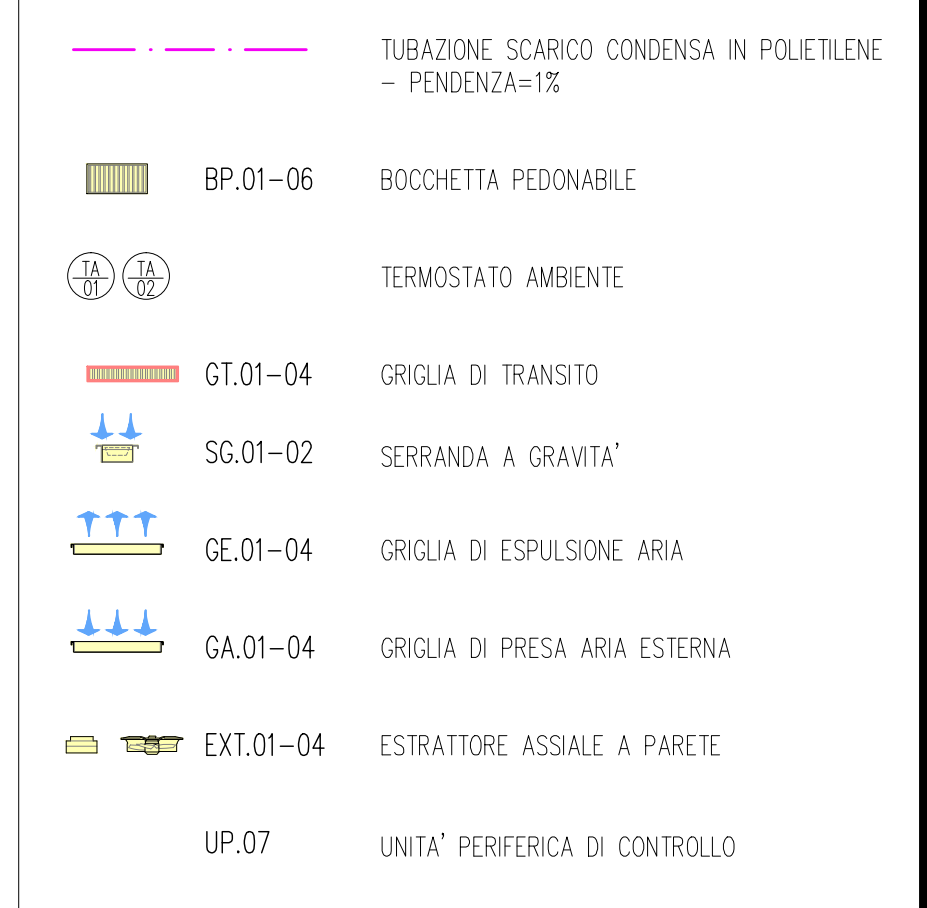
ORGANI PER LA DIFFUSIONE DELL'ARIA

SIGLA	DESCRIZIONE	MARCA	MODELLO	GRANDEZZA
BP. 01-06	BOCCHETTA PEDONABILE IN ALLUMINIO A BARRE FESSE PER PAVIMENTI GALLEGGIANTI	SYSTEMAIR	K-5600	400x200
GT. 01-02	GRIGLIA DI TRANSITO IN ALLUMINIO AD ALETTE ORIZZONTALI CON PROFILO ANTILUCE	SYSTEMAIR	NOVA-R	600x400
GT. 03-04	GRIGLIA DI TRANSITO IN ALLUMINIO AD ALETTE ORIZZONTALI CON PROFILO ANTILUCE	SYSTEMAIR	NOVA-R	500x1000
SG. 01	SERRANDA DI SOVRAPPRESSIONE DA PARETE A GRAVITA', IN LAMIERA DI ACCIAIO ZINCATA	SYSTEMAIR	K-405	200x150
SG. 02	GRIGLIA A PASSO 50 mm PER IMMISSIONE ARIA, COMPLETA DI SERRANDA DI SOVRAPPRESSIONE	SYSTEMAIR	K-357 + SP2	500x400
GE. 01-02	GRIGLIA DI ESPULSIONE ARIA	VERTIV	-	570x300
GE. 03-04	GRIGLIA DI ESPULSIONE ARIA	VERTIV	-	570x300
GA. 01-02	GRIGLIA DI RIPRESA ARIA ESTERNA	VERTIV	-	570x320
GA. 03-04	GRIGLIA DI RIPRESA ARIA ESTERNA	VERTIV	-	570x320

NOTE CANALIZZAZIONI

- A) CANALIZZAZIONI RETTANGOLARI E/O CIRCOLARI IN LAMIERA ZINCATA SECONDO UNI EN 10142, SPESSORE COMPRESO TRA 8/10 E 12/10, CON ZINCATURA A CALDO CON PROCEDIMENTO "SENDZIMIR Z 200".
- B) GIUNZIONI REALIZZATE OGNI 1500 mm
- C) STAFFE DI SOSTEGNO OGNI 1,5 ml MAX. IN CORRISPONDENZA DI SERRANDE TAGLIAFUOCO O SERRANDE DI TARATURA INSTALLARE STAFFE INDIPENDENTI PER IL SOSTEGNO DELLE APPARECCHIATURE

SIMBOLOGIA



(scala 1:50)

COMMITTENTE:  **RETE FERROVIARIA ITALIANA**  
GRUPPO FERROVIE DELLO STATO ITALIANE

DIREZIONE LAVORI:  **ITALFERR**  
GRUPPO FERROVIE DELLO STATO ITALIANE

APPALTATORE:  **salini impregilo**  **ASTALDI**

PROGETTAZIONE:  **SYSTRA**  **SOTECNI**  **ROCKSOUL**  
CONSULENZA E ASSISTENZA TECNICA nel campo della GEOTECNICA

**PROGETTO ESECUTIVO**

**LINEA FERROVIARIA NAPOLI - BARI, TRATTA NAPOLI-CANCELLO, IN VARIANTE TRA LE PK 0+000 E PK 15+585, INCLUSE LE OPERE ACCESSORIE, NELL'AMBITO DEGLI INTERVENTI DI CUI AL D.L. 133/2014, CONVERTITO IN LEGGE 164 / 2014**

DISEGNO

IMPIANTI MECCANICI

IM10 - FABBRICATO DI SICUREZZA IN GALLERIA P.G.E.P. LATO NAPOLI (GALLERIA CASALNUOVO KM 0+650)

IMPIANTO HVAC

Layout impiantistico e disposizione apparecchiature

APPALTATORE	PROGETTAZIONE
DIRETTORE TECNICO Ing. M. PANISI	DIRETTORE DELLA PROGETTAZIONE Ing. A. CHECCHI

COMMESSA	LOTTO	FASE	ENTE	TIPO DOC.	OPERA/DISCIPLINA	PROGR.	REV.	SCALA:
IF1M	00	E	ZZ	PA	FA1009	001	A	1:50

Rev.	Descrizione	Redatto	Data	Verificato	Data	Approvato	Data	Autorizzato	Data
A	EMISSIONE	BIJANO	14/06/18	ALAGGIO	15/06/18	CARLUCCI	15/06/18	BIJANO	30/06/18