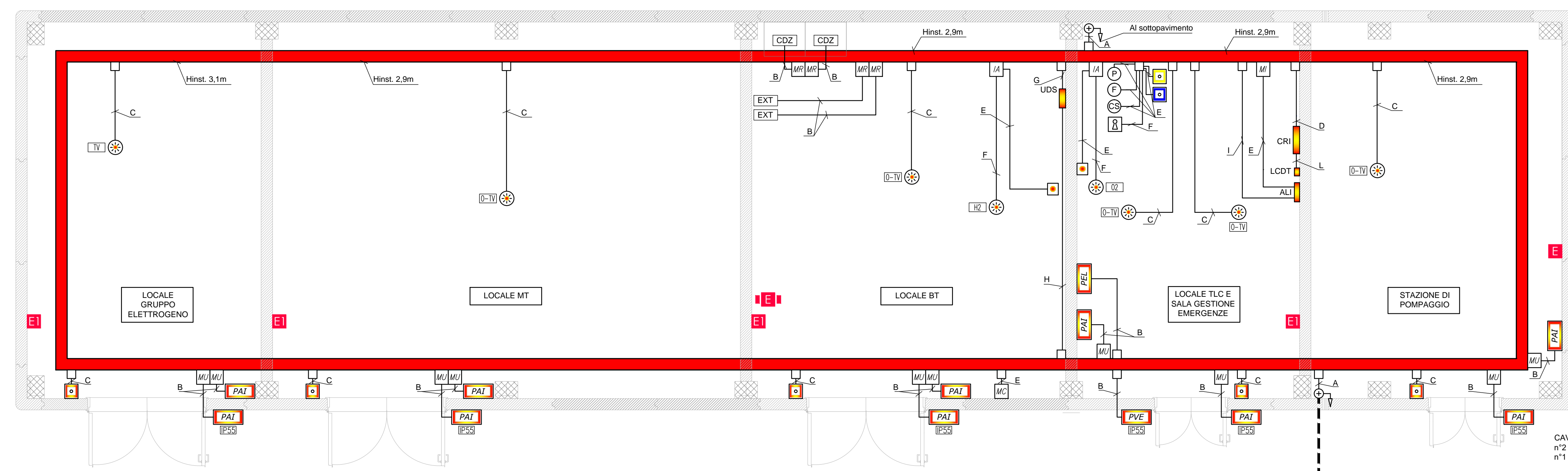
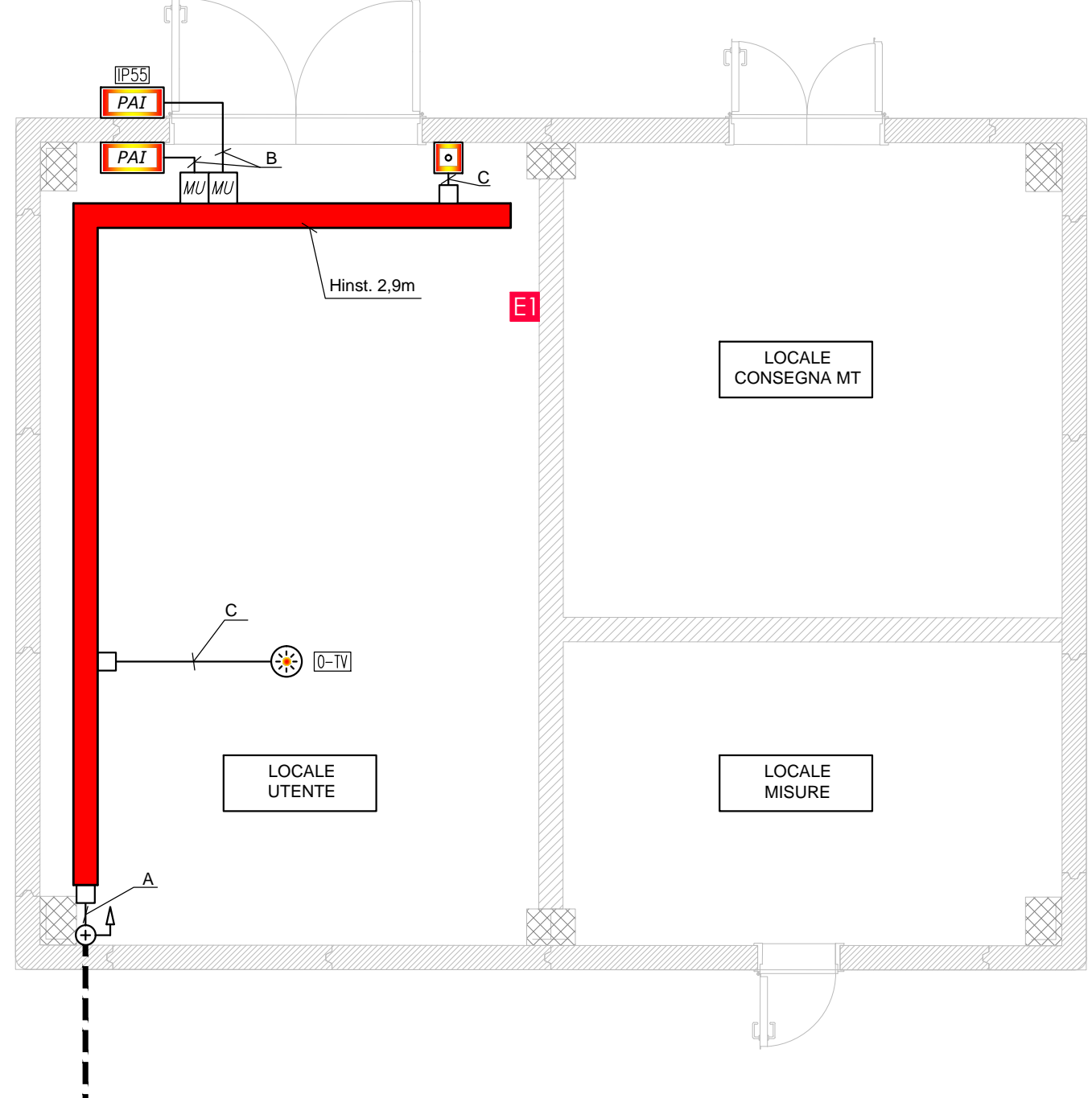


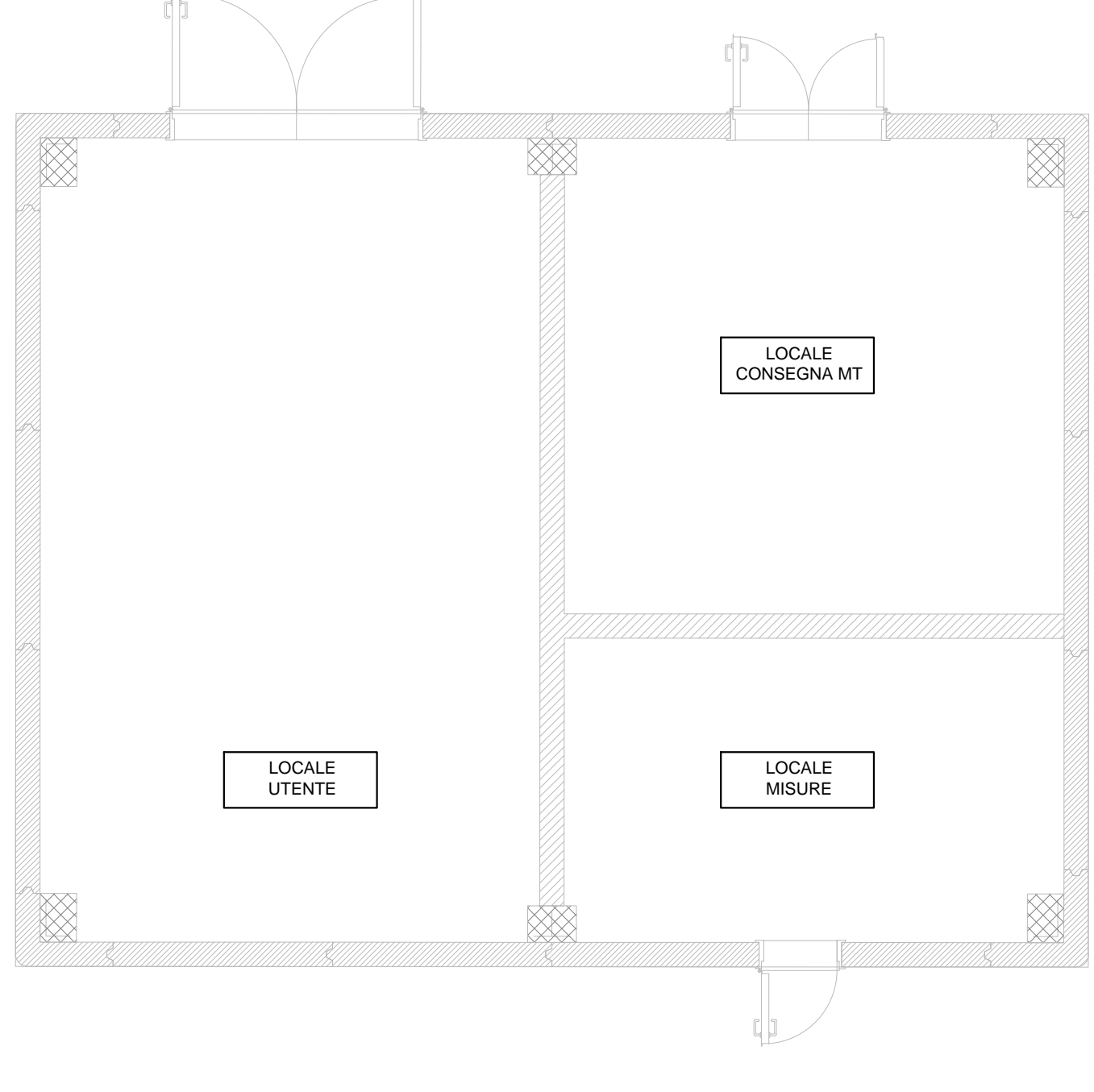
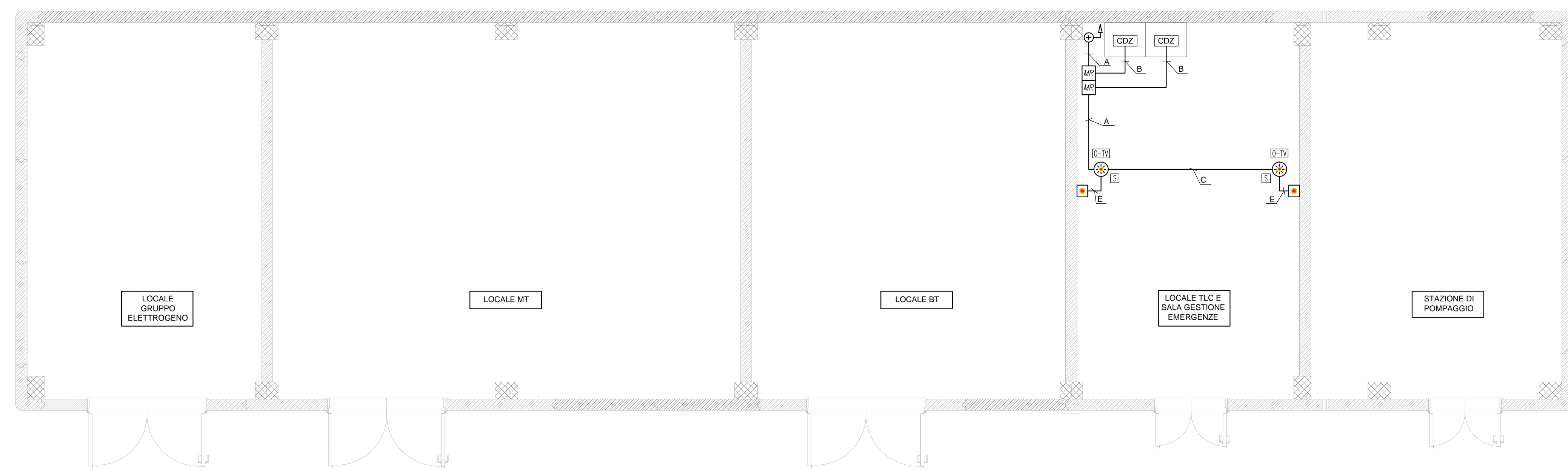
LIVELLO SOFFITTO



CAVODOTTI INTERRATI 2003 COMUNI AGLI IMPIANTI SAFETY E SECURITY CONTENENTI:
 n°2 CAVI TW-SCH EN50200 2x1mm² - LOOP RILEVAZIONE FUMI AIR
 n°1 CAVO EN50200 con guaina LSZH 2x1,5mm² - ALIMENTAZIONE 24Vdc



LIVELLO SOTTOPAVIMENTO



LEGENDA

- CENTRALE DI RILEVAZIONE FUMI 2 LOOP
- UNITA' DI SPEGNIMENTO A 2 CANALI PER SINGOLA ZONA
- ALIMENTATORE AUSILIARIO 24Vdc
- PANNELLO REMOTO PER ALLARMI GAS
- RIVELATORE DI FUMO COMPLETO DI BASE E DISPOSITIVO INTERNO DI ISOLAMENTO OTTICO-TERMOVELOCIMETRICO
- RIVELATORE DI FUMO COMPLETO DI BASE E DISPOSITIVO INTERNO DI ISOLAMENTO OTTICO-TERMOVELOCIMETRICO
- RIVELATORE DI FUMO COMPLETO DI BASE E DISPOSITIVO INTERNO DI ISOLAMENTO OTTICO-TERMOVELOCIMETRICO
- RIVELATORE DI OSSIGENO TIPO ANTIDIFLAGRANTE Ee+4 IIC-IP65 USCITA 4-20mA
- RIVELATORE DI IDROGENO TIPO ANTIDIFLAGRANTE Ee+4 IIC-IP65 USCITA 4-20mA
- PANNELLO OTTICO-ACUSTICO CON SCRITTA "ALLARME INCENDIO" CLASSIFICAZIONE: W-4-9
- PANNELLO OTTICO-ACUSTICO CON SCRITTA "VIETATO ENTRARE" CLASSIFICAZIONE: W-4-9
- PANNELLO OTTICO-ACUSTICO CON SCRITTA "EVACUARE IL LOCALE" CLASSIFICAZIONE: W-4-9
- PULSANTE MANUALE ALLARME INCENDIO A ROTAZIONE VETRO DOTATO DI COPPIO ISOLAZIONE
- PULSANTE DI ATTIVAZIONE MANUALE DELLO SPEGNIMENTO (COLORE GIALLO)
- PULSANTE MANUALE DI ARRESTO EMERGENZA (COLORE BLU)
- SELETTORE A CHIAVE PER COMMUTAZIONE IMPIANTO DI SPEGNIMENTO "MANUALE" - "0" - "AUTOMATICO"
- RIPETITORE OTTICO DI ALLARME A LED
- MODULO ANALOGICO DI USCITA CON DISPOSITIVO INTERNO DI ISOLAMENTO IN BOX DI MATERIALE PLASTICO DIM. 130mm(H)x137mm(L)x40mm(P)
- MODULO ANALOGICO DI INGRESSO CON DISPOSITIVO INTERNO DI ISOLAMENTO IN BOX DI MATERIALE PLASTICO DIM. 130mm(H)x137mm(L)x40mm(P)
- MODULO ANALOGICO DI USCITA CON DISPOSITIVO INTERNO DI ISOLAMENTO E RELE BISTABILE PORTATA CONTATTI SA 230V IN BOX DI MATERIALE PLASTICO DIM. 130mm(H)x137mm(L)x40mm(P)
- MODULO INSERIBILE CON INTERFACCIA ANALOGICA 4-20mA IN BOX DI MATERIALE PLASTICO DIM. 130mm(H)x137mm(L)x40mm(P)
- SCHEDA PERIFERICA A INGRESSO/USCITA IMPIANTO ANTINTRUSIONE SEGNALAZIONE "PORTA APERTA" LOCALE APPARATI TLC PER PROLUNGAMENTO EMERGENZA IMPIANTO DI SPEGNIMENTO
- PRESSOSTATO SU PACCO BOMBOLE DI SPEGNIMENTO PER SEGNALAZIONE "PERDITA AGENTE" O CICLO DI SPEGNIMENTO ANDATO A BUON FINE
- FLUSSOSTATO SU PACCO BOMBOLE DI SPEGNIMENTO PER SEGNALAZIONE RILASCIO ESTINGUENTE
- COMANDO SCARICA PER BOMBOLA PILOTA
- CASSETTA DI DERIVAZIONE IN PVC G.D.P. IP65
- CANALE IN ACCIAIO ZINCATO A CALDO 200x75mm COMPLETO DI COPERCHIO E SETTO SEPARATORE (CANALE COMUNE AGLI IMPIANTI SAFETY E SECURITY)
- N°2 TUBAZIONI IN PVC Ø25mm DISTANZIATE DI 30cm CONTENENTI N°2 CAVI TW-SCH EN50200 2x1mm²
- TUBAZIONE IN PVC Ø25mm CONTENENTE N°1 CAVO EN50200 con guaina LSZH 2x1,5mm²
- TUBAZIONE IN PVC Ø25mm CONTENENTE N°2 CAVI TW-SCH EN50200 2x1mm²
- N°4 TUBAZIONI IN PVC Ø25mm DISTANZIATE DI 30cm CONTENENTI N°4 CAVI TW-SCH EN50200 2x1mm² CAVO TRASMISSIONE DATI PER RETE ECHOLON (diametro cavo 3cm, 15AWG, 1000V/m Resistenza di loop 140m/Km con guaina LSZH - classe di reazione al fuoco CPR: Eca)
- TUBAZIONE IN PVC Ø25mm CONTENENTE N°1 CAVO TW-SCH EN50200 2x1mm²
- TUBAZIONE IN PVC Ø25mm CONTENENTE N°1 CAVO TW-SCH EN50200 con guaina LSZH 3x1mm²
- N°3 TUBAZIONI IN PVC Ø25mm DISTANZIATE DI 30cm CONTENENTI N°2 CAVI TW-SCH EN50200 2x1mm² - LOOP RILEVAZIONE FUMI AIR N°1 CAVO TW-SCH EN50200 2x1mm²
- TUBAZIONE IN PVC Ø25mm CONTENENTE N°2 CAVI TW-SCH EN50200 con guaina LSZH 2x1,5mm² N°1 CAVO TW-SCH EN50200 2x1mm²
- TUBAZIONE IN PVC Ø25mm CONTENENTE N°1 CAVO EN50200 con guaina LSZH 2x1,5mm²
- TUBAZIONE IN PVC Ø25mm CONTENENTE N°1 CAVO TW-SCH EN50200 con guaina LSZH 3x1mm² N°1 CAVO EN50200 con guaina LSZH 2x1,5mm²
- TUBAZIONE ASCENDENTE
- TUBAZIONE DISCENDENTE
- SEGNALE DI BLOCCO CONDIZIONATORE
- SEGNALE DI ATTIVAZIONE ESTRATTORE SU QUADRO DI ALIMENTAZIONE IMPIANTI HVAC
- ESECUZIONE CON GRADO DI PROTEZIONE IP55
- ESTINTORE A POLVERE ESTINTORE PORTATILE A POLVERE DA 6 kg OMOLOGATO SECONDO D.M. 07/01/2005 E SUCCESSIVE MODIFICAZIONI "EN 3" - CLASSE ISA 23BSC
- ESTINTORE CARRELLATO A POLVERE ESTINTORE CARRELLATO A POLVERE DA 30 kg OMOLOGATO SECONDO D.M. 07/01/2005 E SUCCESSIVE MODIFICAZIONI "EN 3" - CLASSE A B1 C
- ESTINTORE A CO2 ESTINTORE A BISSOIO DI CARBONIO DA 5 kg OMOLOGATO SECONDO D.M. 07/01/2005 E SUCCESSIVE MODIFICAZIONI "EN 3" - CLASSE 113B

L'ELABORATO È RAPPRESENTATIVO DEL SOLO IMPIANTO RILEVAZIONE FUMI; PER GLI ALTRI IMPIANTI E PER GLI ASPETTI ARCHITETTONICI SI RIMANDA AI RELATIVI SPECIFICI ELABORATI.

COMMITTENTE: RETE FERROVIARIA ITALIANA GRUPPO FERROVIE DELLO STATO ITALIANE

DIREZIONE LAVORI: GRUPPO FERROVIE DELLO STATO ITALIANE

APPALTATORE: MANDATARIA MANDANTE

PROGETTAZIONE: MANDATARIA MANDANTE MANDANTE

PROGETTO ESECUTIVO

LINEA FERROVIARIA NAPOLI - BARI, TRATTA NAPOLI-CANCELLO, IN VARIANTE TRA LE PK 0+000 E PK 15+585, INCLUSE LE OPERE ACCESSORIE, NELL'AMBITO DEGLI INTERVENTI DI CUI AL D.L. 133/2014, CONVERTITO IN LEGGE 164 / 2014

DISEGNO

IMPIANTI MECCANICI
 IM11 - FABBRICATO DI SICUREZZA IN GALLERIA P.G.E.P. LATO CANCELLO (GALLERIA SANATA CHIARA KM 3+550)
 RILEVAZIONE FUMI
 Layout impiantistico e disposizione apparecchiature

APPALTATORE	PROGETTAZIONE
DIRETTORE TECNICO Ing. M. PANISI	DIRETTORE DELLA PROGETTAZIONE Ing. A. CHECCHI

COMMESSA LOTTO FASE ENTE TIPO DOC. OPERA/DISCIPLINA Progr. REV. SCALA:

IF1M 00 E ZZ PA A111103 001 A 1:50

Rev.	Descrizione	Redatto	Data	Verificato	Data	Approvato	Data	Autorizzato	Data
A	EMISSIONE	SAURO	14/06/18	ALABOIO	15/06/18	CARLUCCI	15/06/18		16/06/18

File: IF1M 0.0 E ZZ PA AL 11.0.3.001-A.DWG n. Elab.