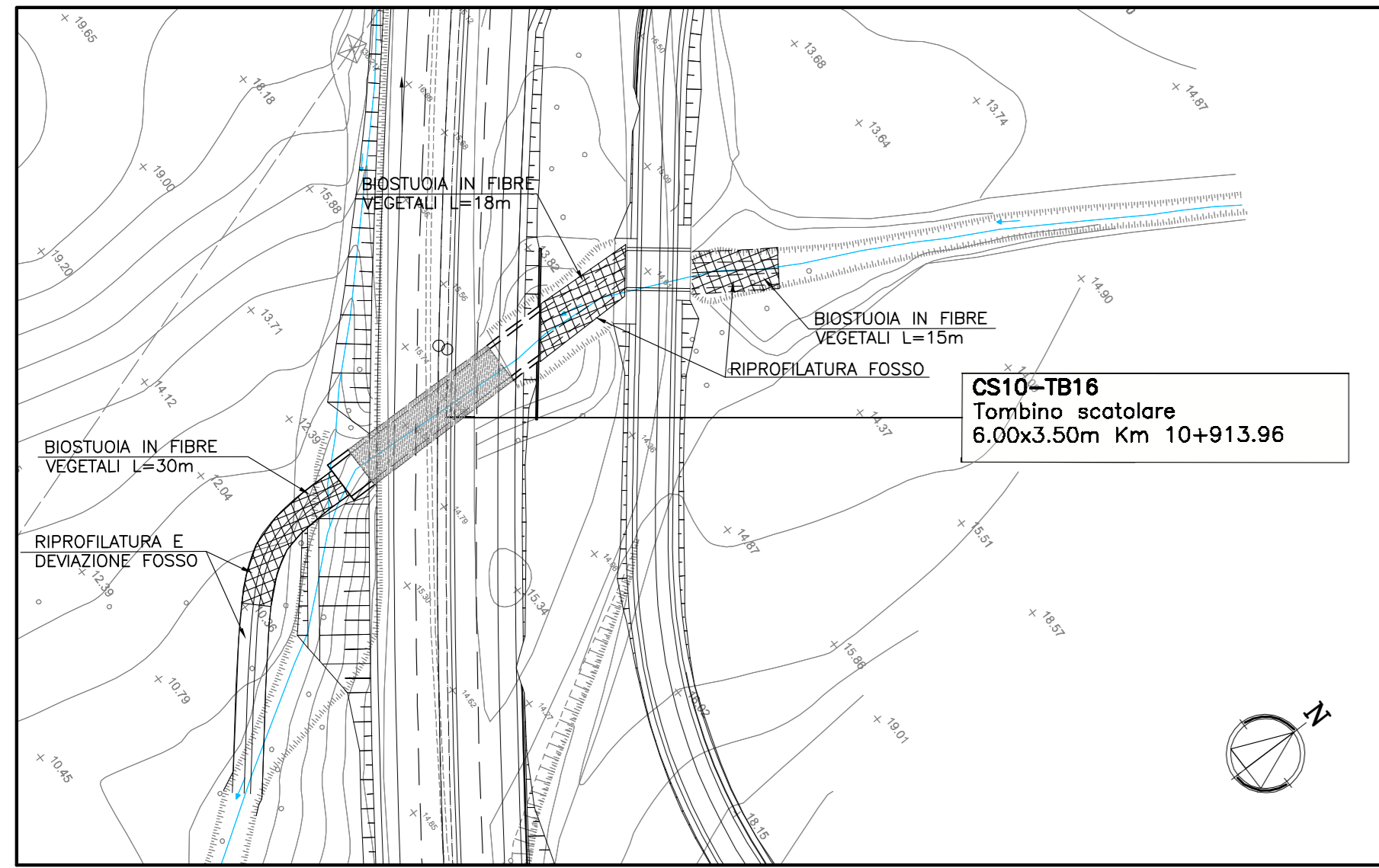
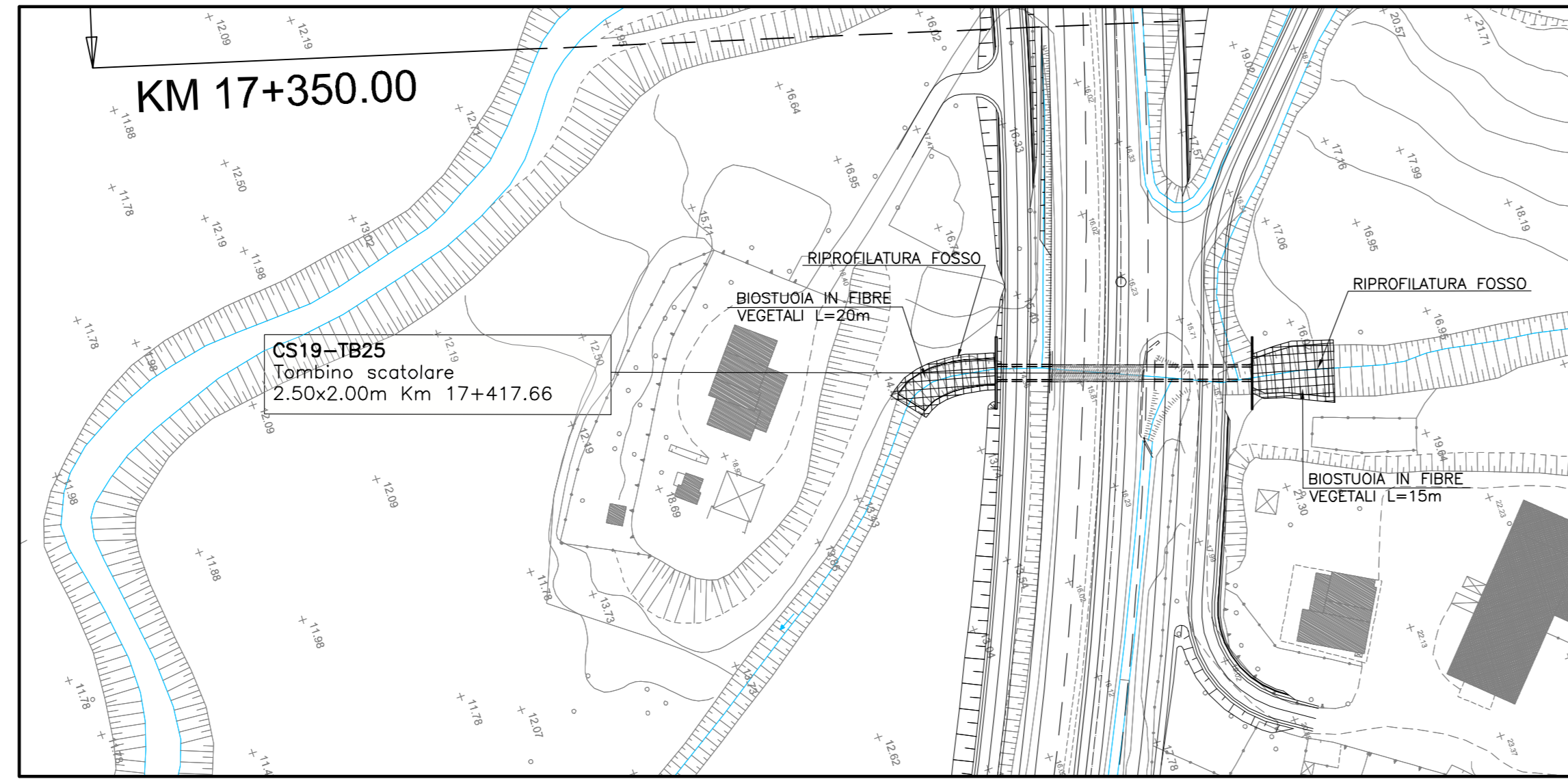


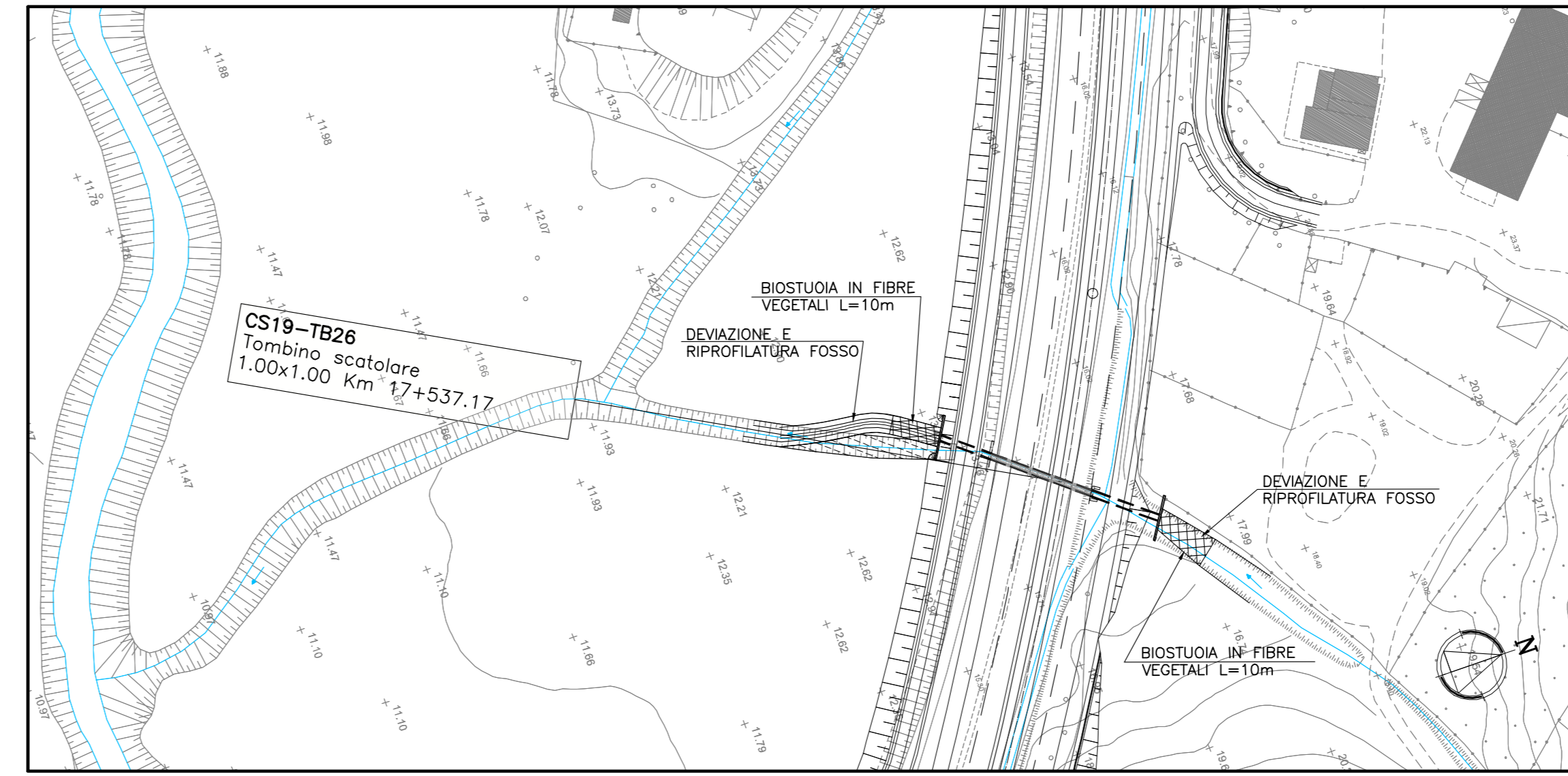
Affluente Fiume Fiore n°2
Tombino scatolare 6.00x3.50
Scala 1:1000



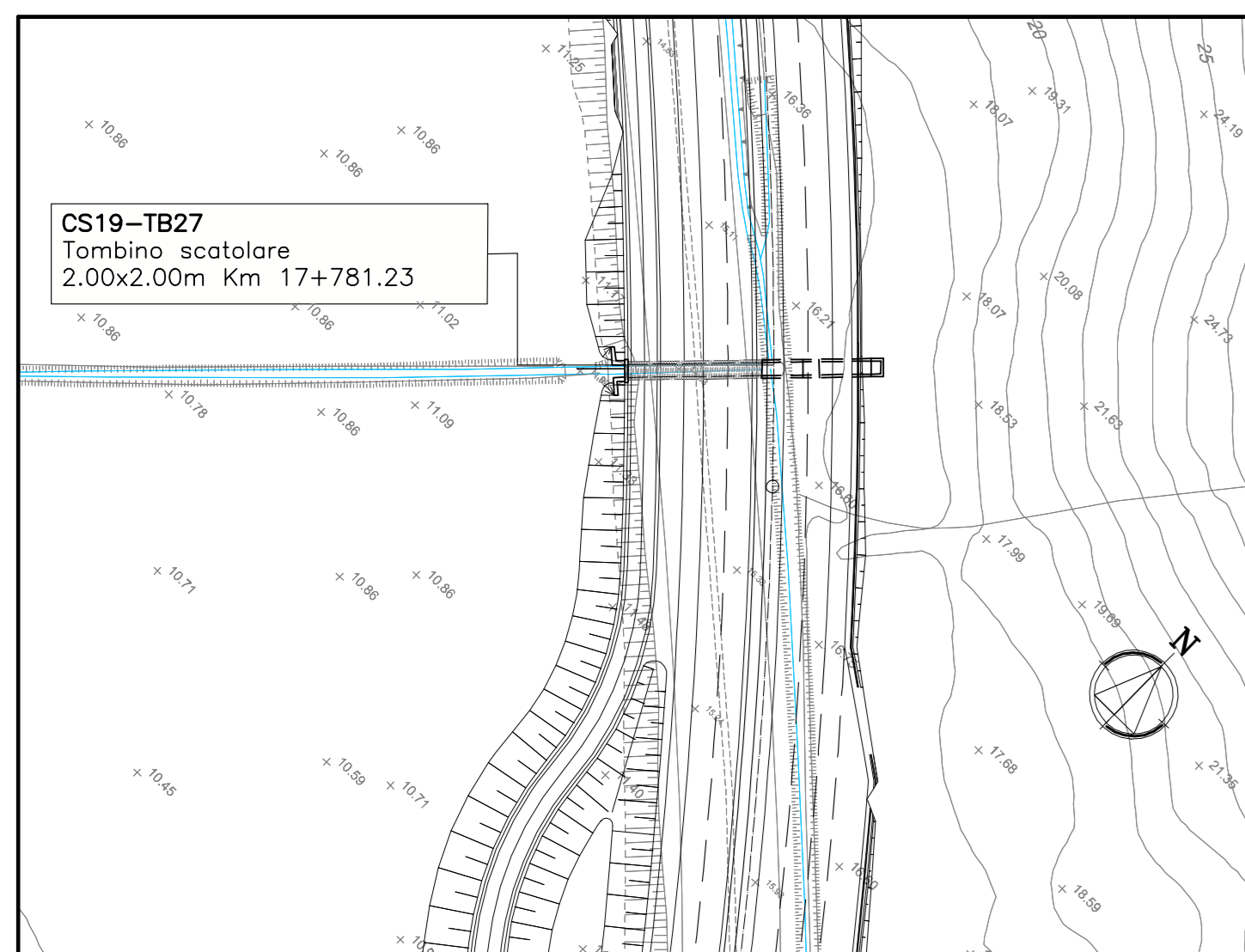
Affluente Torrente Arrone n°5
Tombino scatolare 2.50x2.00
Scala 1:1000



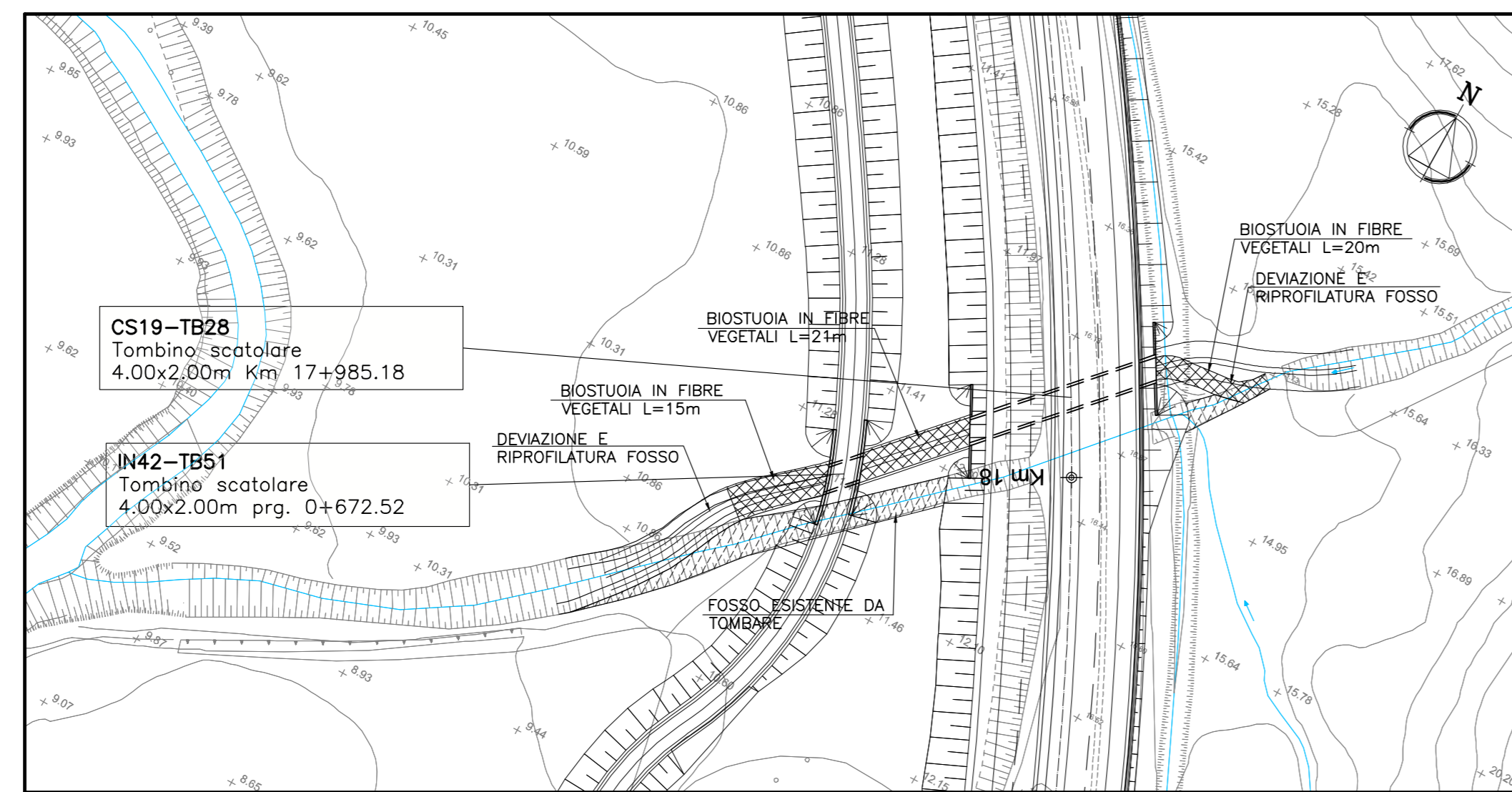
Affluente Torrente Arrone n°4
Tombino scatolare 1.00x1.00
Scala 1:1000



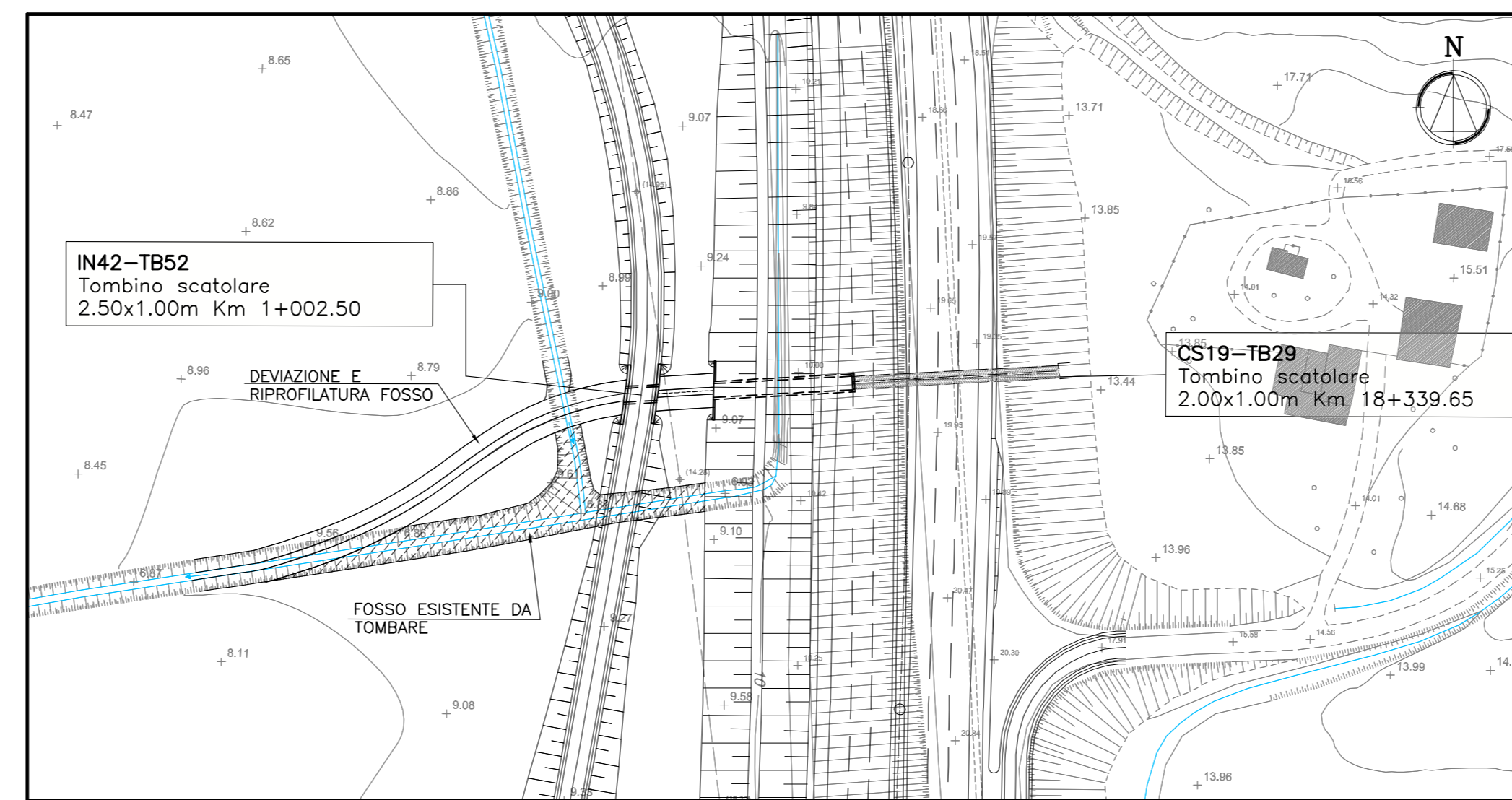
Affluente Torrente Arrone n°3
Tombino scatolare 2.00x2.00
Scala 1:1000



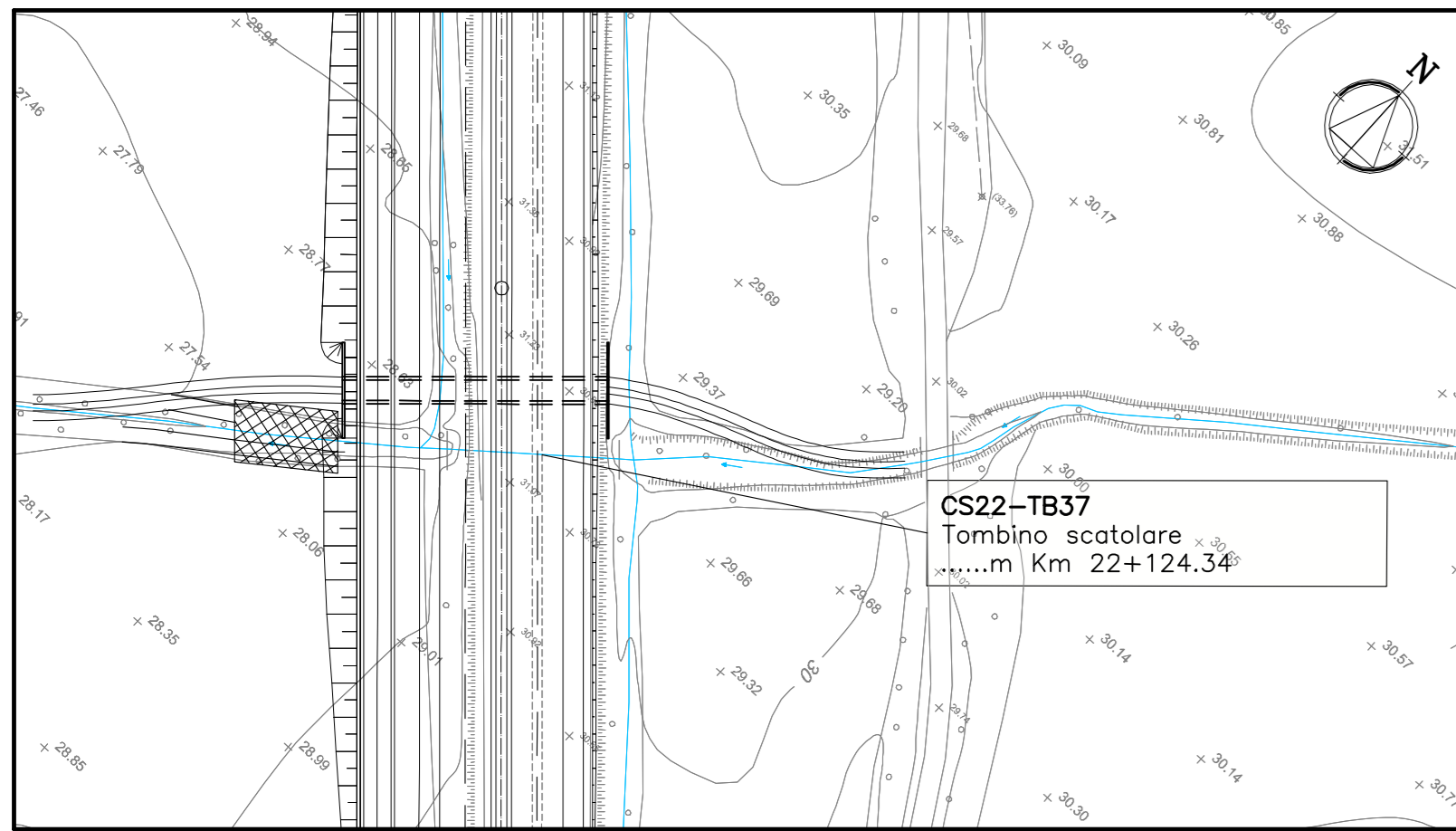
Affluente Torrente Arrone n°2
Tombino scatolare 4.00x2.00
Scala 1:1000



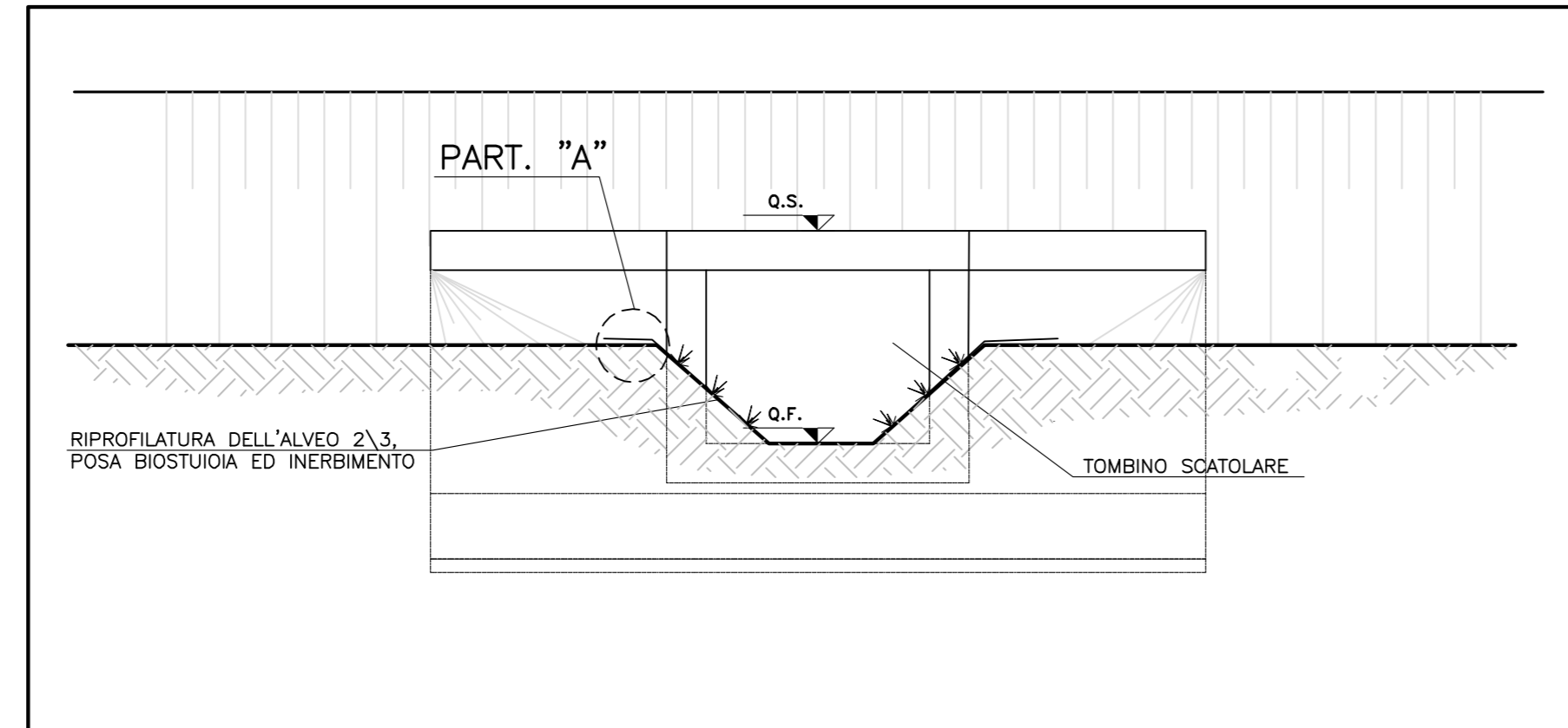
Affluente Torrente Arrone n°1
Tombino scatolare 2.00x1.00
Scala 1:1000



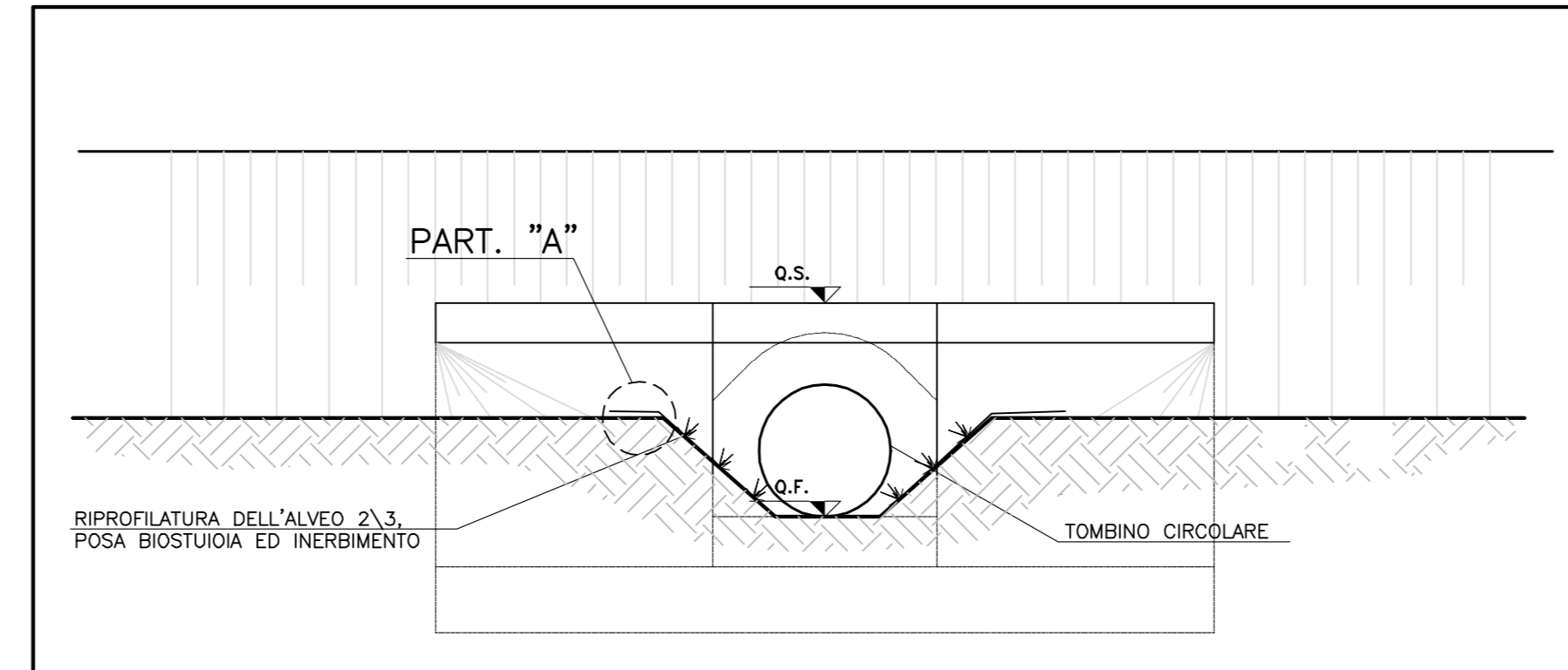
Affluente Fosso del Gesso
Tombino scatolare
Scala 1:1000



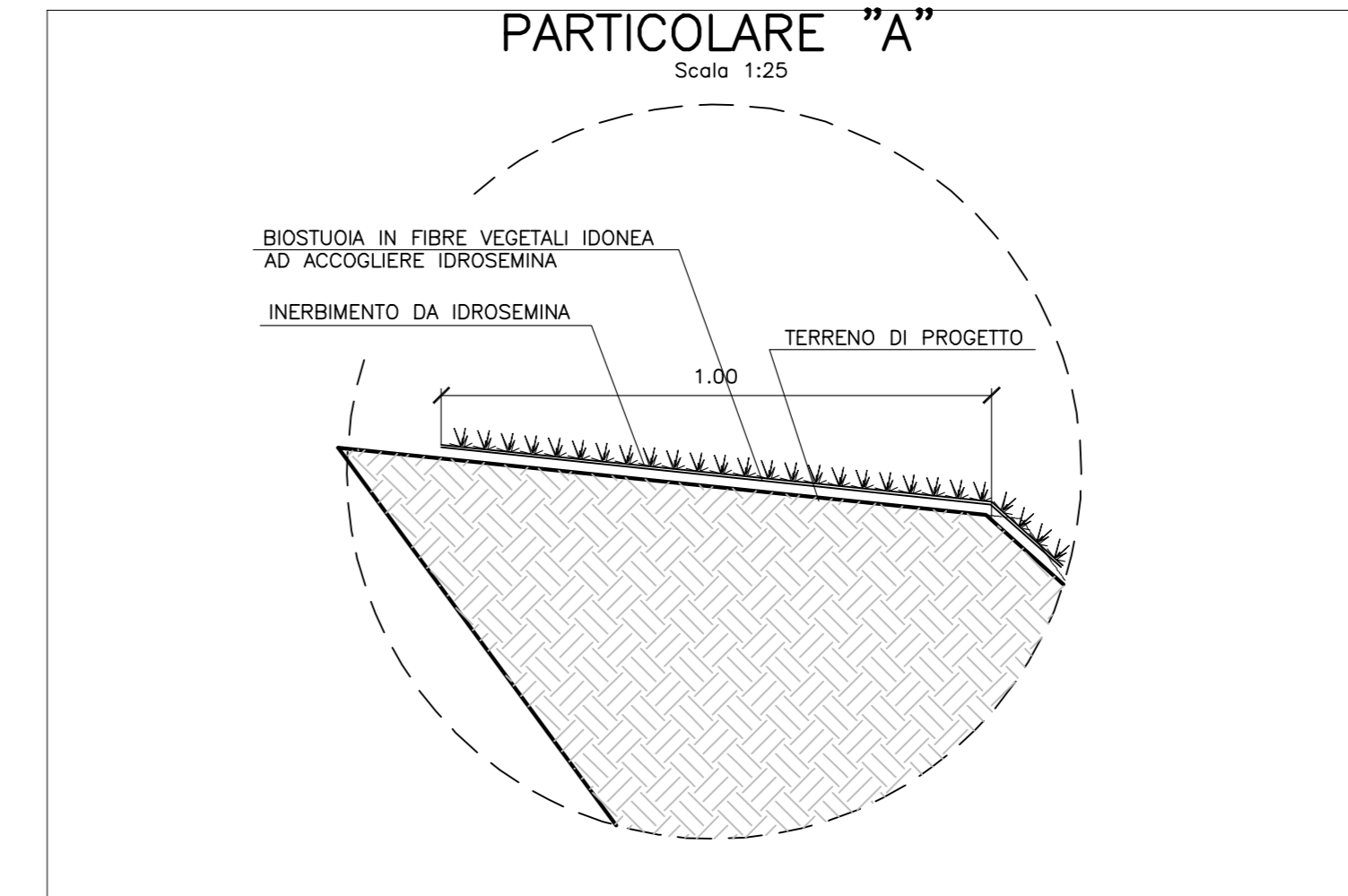
SEZIONE TIPO PROTEZIONE FOSSO
Tombino scatolare
Scala 1:50



SEZIONE TIPO PROTEZIONE FOSSO
Tombino circolare
Scala 1:50



PARTICOLARE "A"
Scala 1:20



Società Autostrada Tirrenica p.A.
GRUPPO AUTOSTRADALE PER L'ITALIA S.p.A.

AUTOSTRADA (A12) : ROSIGNANO – CIVITAVECCHIA
LOTTO 6B
TRATTO: PESCIA ROMANA – TARQUINIA
PROGETTO DEFINITIVO
INFRASTRUTTURA STRATEGICA DI PREMINENTE INTERESSE NAZIONALE LE CUI PROCEDURE DI APPROVAZIONE SONO REGOLATE DALL' ART. 161 DEL D.LGS. 163/2006

AU-CORPO AUTOSTRADALE

IDROLOGIA E IDRAULICA
INTERFERENZE IDROGRAFICHE
CORSI D'ACQUA MINORI
SISTEMAZIONI IDRAULICHE

IL RESPONSABILE PROGETTAZIONE SPECIALISTICA Ing. Assessorio APT Dott. Ingg. Milano N. 20015		IL RESPONSABILE INTEGRAZIONE PRESSIONE SPECIALISTICA Ing. Assessorio APT Dott. Ingg. Milano N. 20015 COORDINATORE GENERALE APS		IL DIRETTORE TECNICO Ing. Maurizio Torresi Dott. Ingg. Milano N. 16492 RESPONSABILE SPECIFICHE DELL'OPERA INFRASTRUTTURE	
REDAZIONE ELABORATO direttore codice contratto 12121602		FILE a. progetto IDR006		DATA FEBBRAIO 2011 n. r. 052	
spesa ingegneria COORDINATORE A CURA DI		COORDINATORE A CURA DI Ing. Maurizio Torresi - O.L. Milano N. 16492		SCALE varie	
RESPONSABILE DI CONSEGNA Arch. Maria Costo Dott. Arch. Venezia N. 1294		VISTO DEL COMMITTENTE SAT		VISTO DEL CONCESSIONARIO	