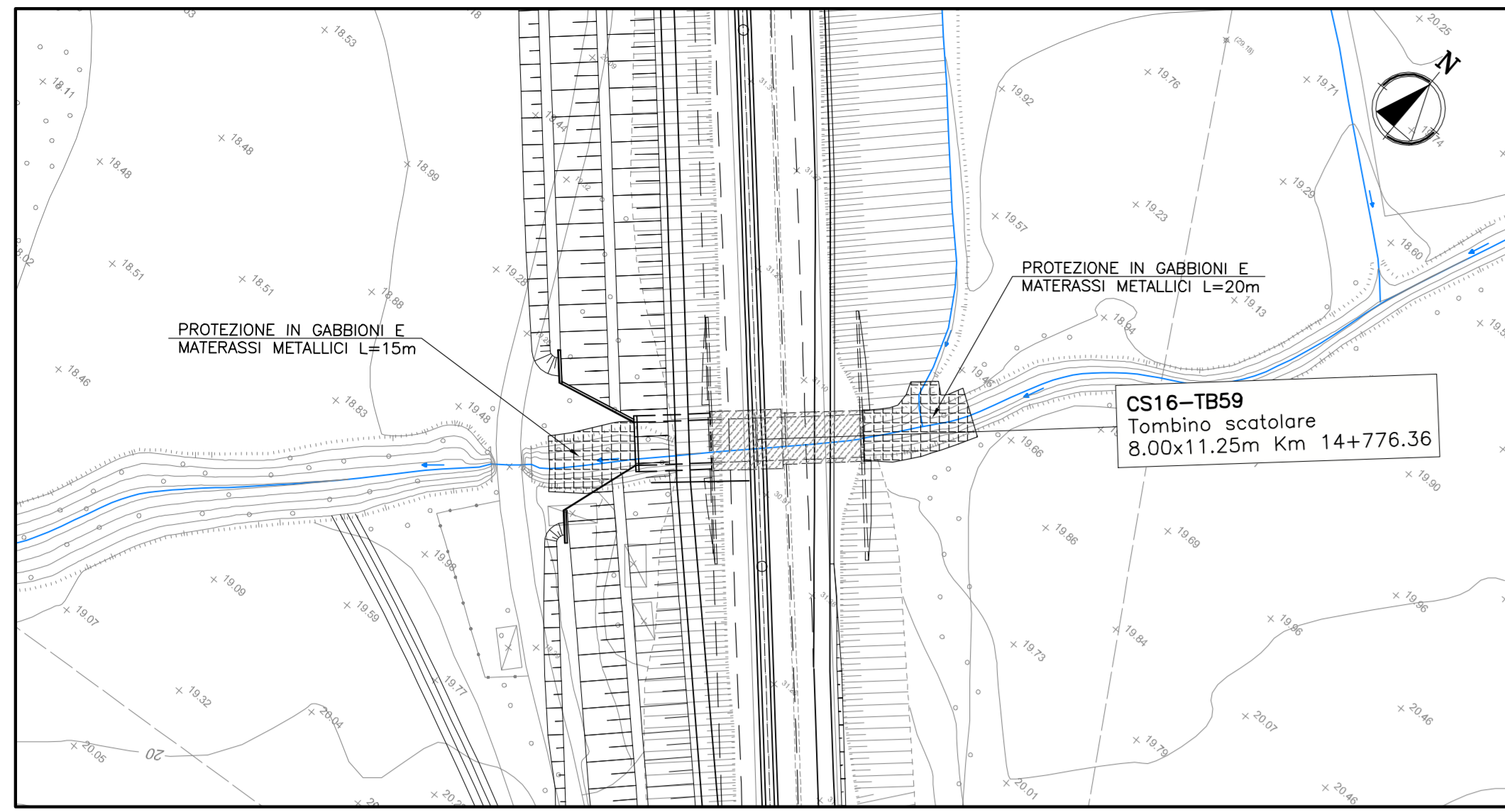
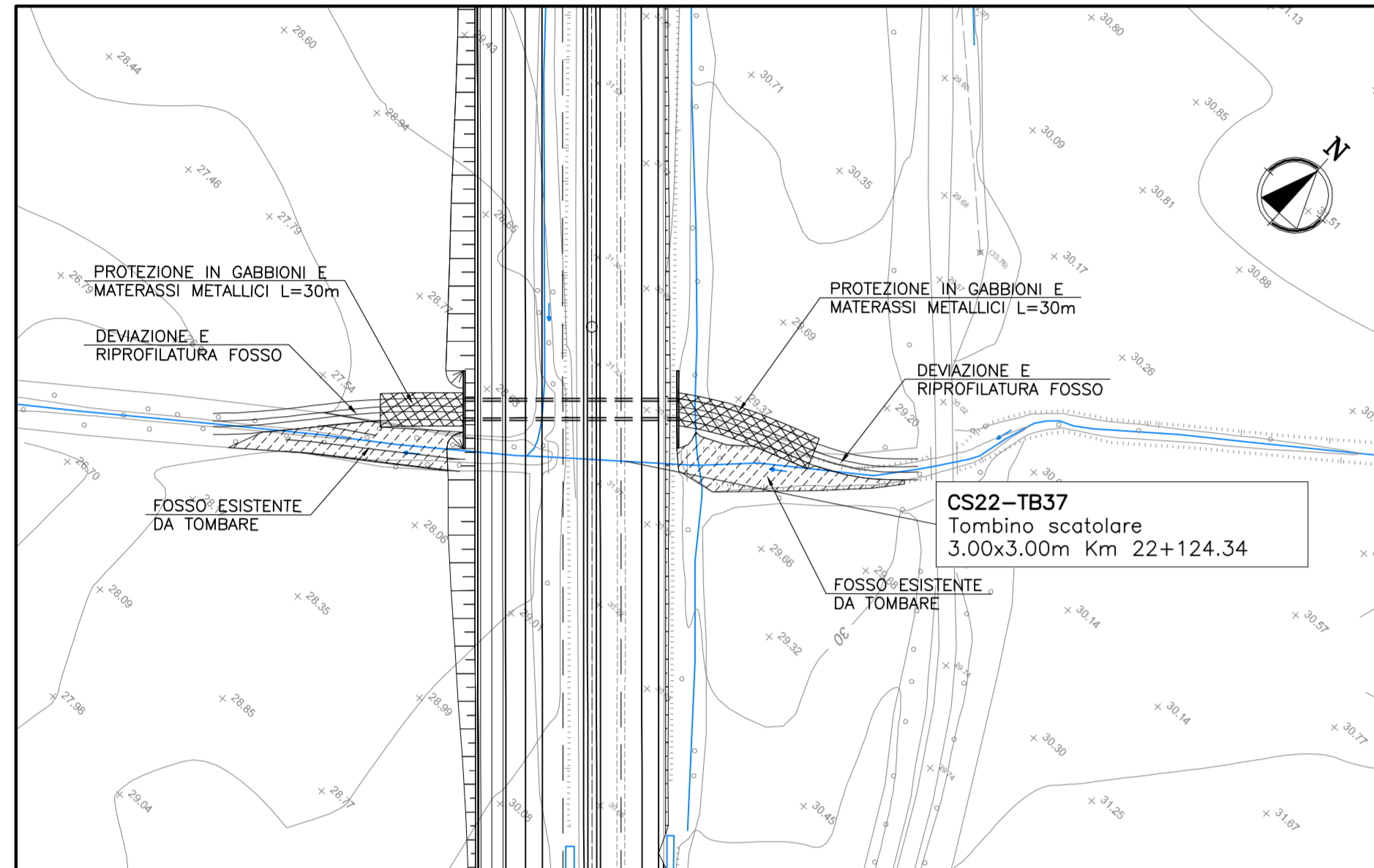


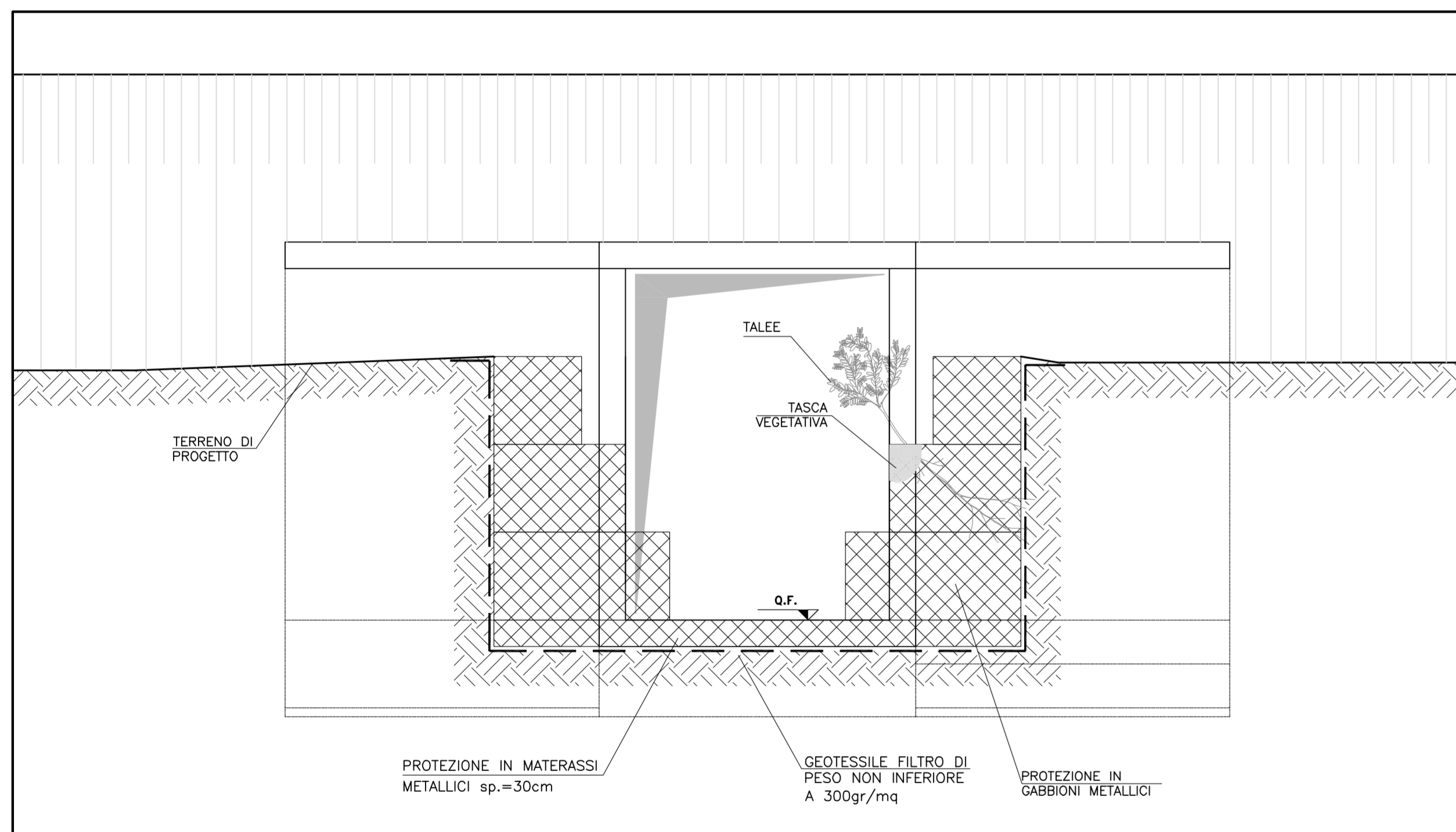
Fosso Sanguinaro
Tombino scatolare 8.00x11.25
Scala 1:1000



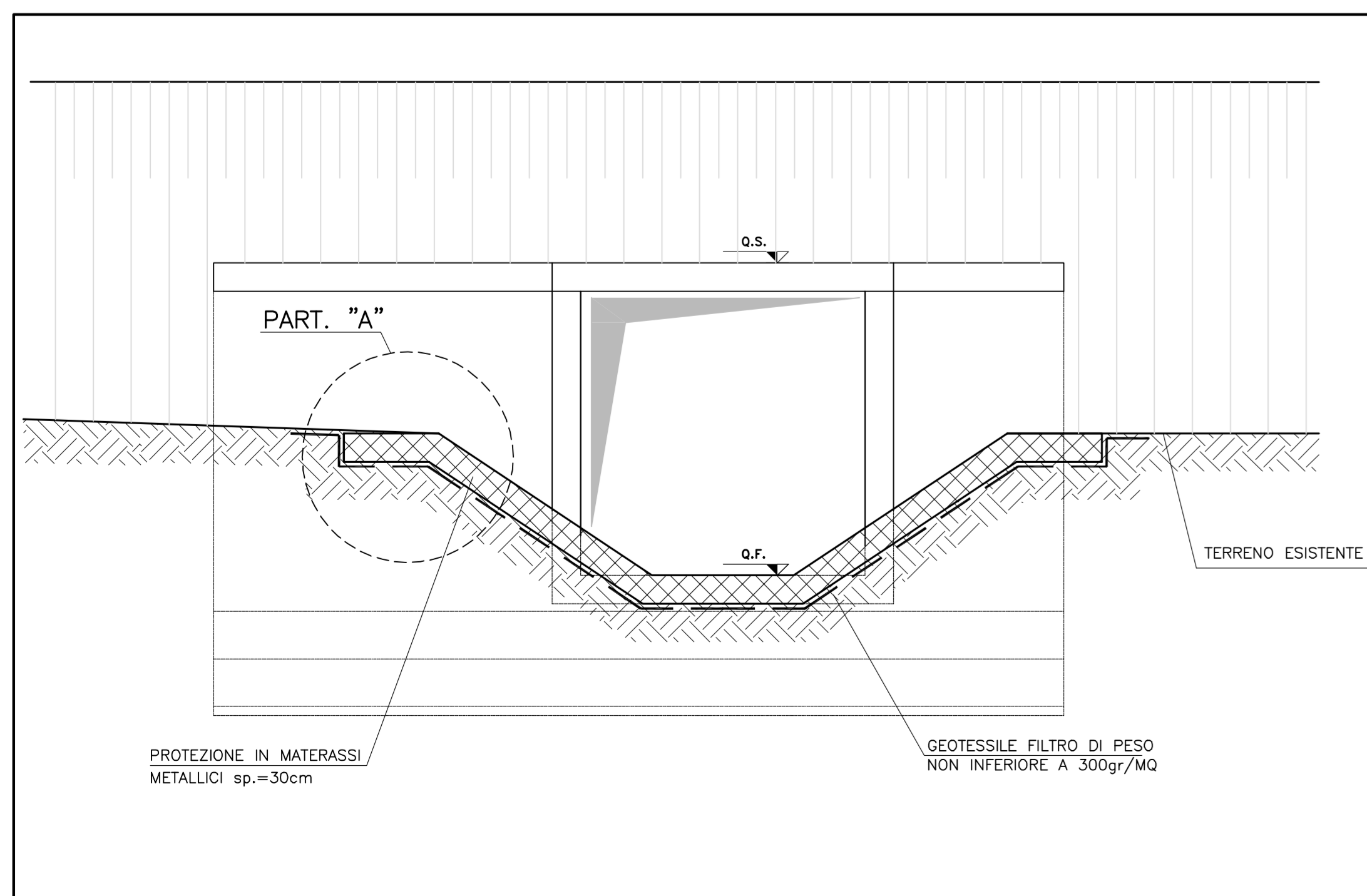
Affluente Fosso del Gesso
Tombino scatolare 3.00x3.00
Scala 1:1000



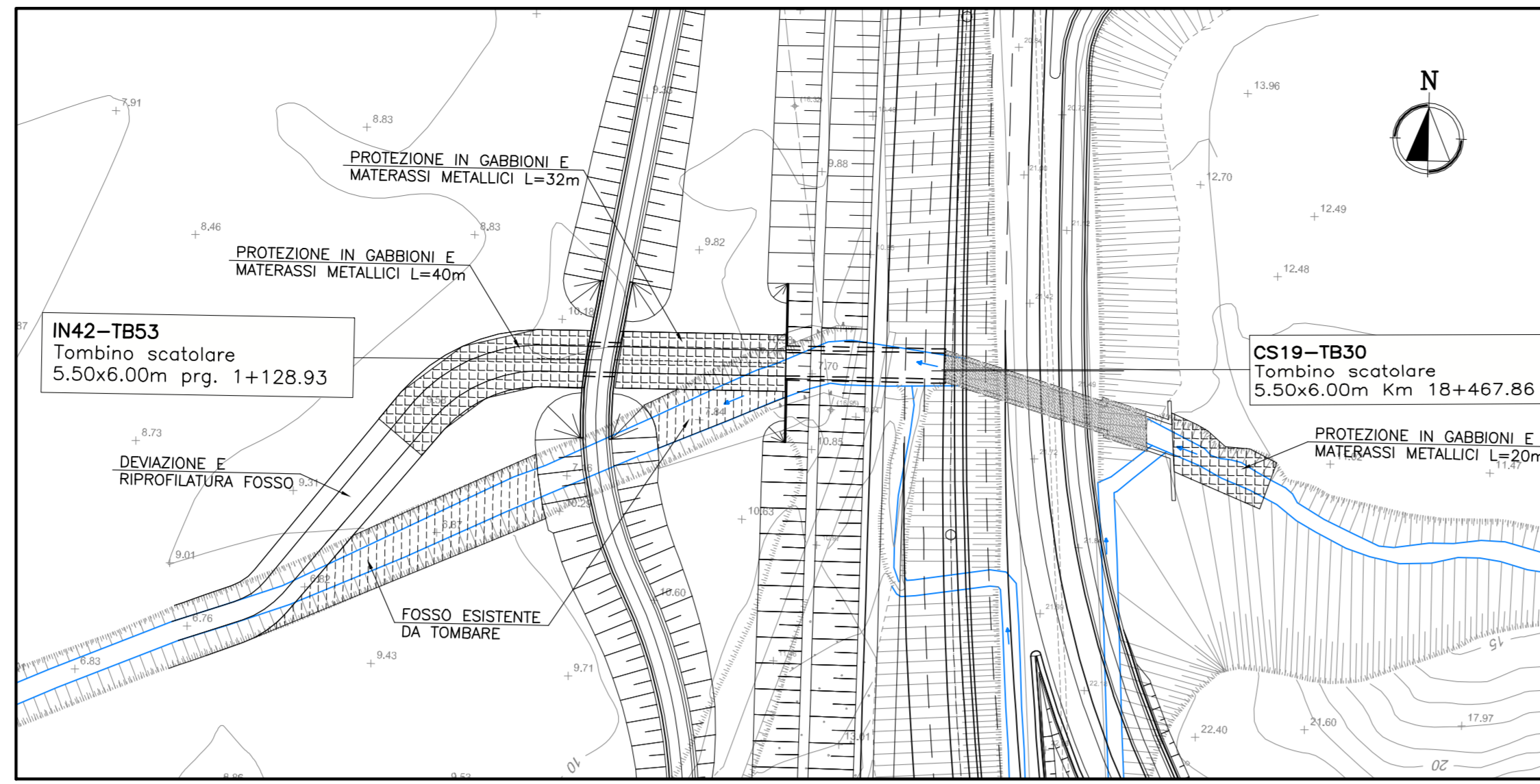
Particolare Protezione in Gabbioni e Materassi metallici
Tombino scatolare
Scala 1:50



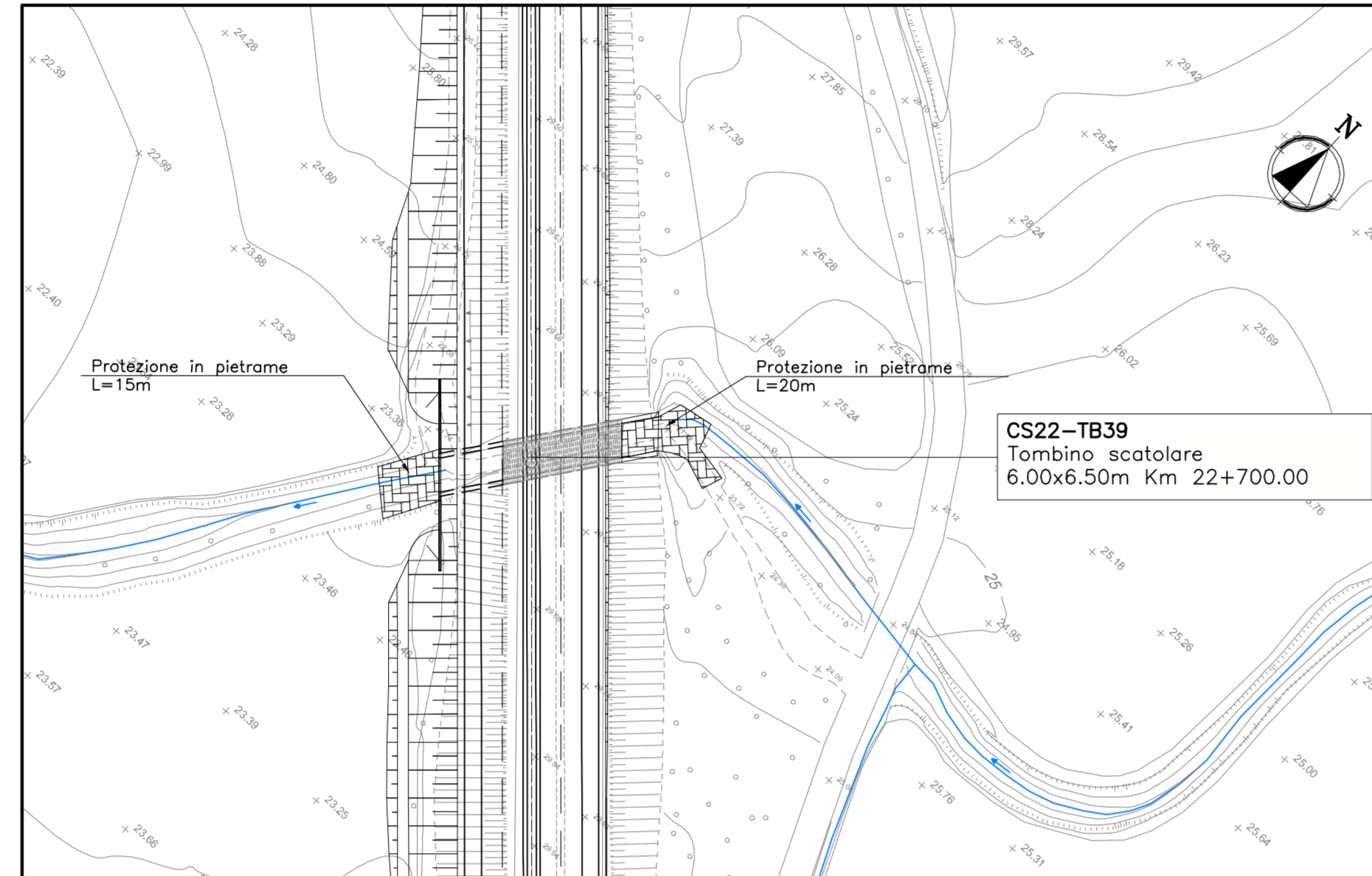
Particolare Protezione Materassi metallici
Tombino scatolare
Scala 1:50



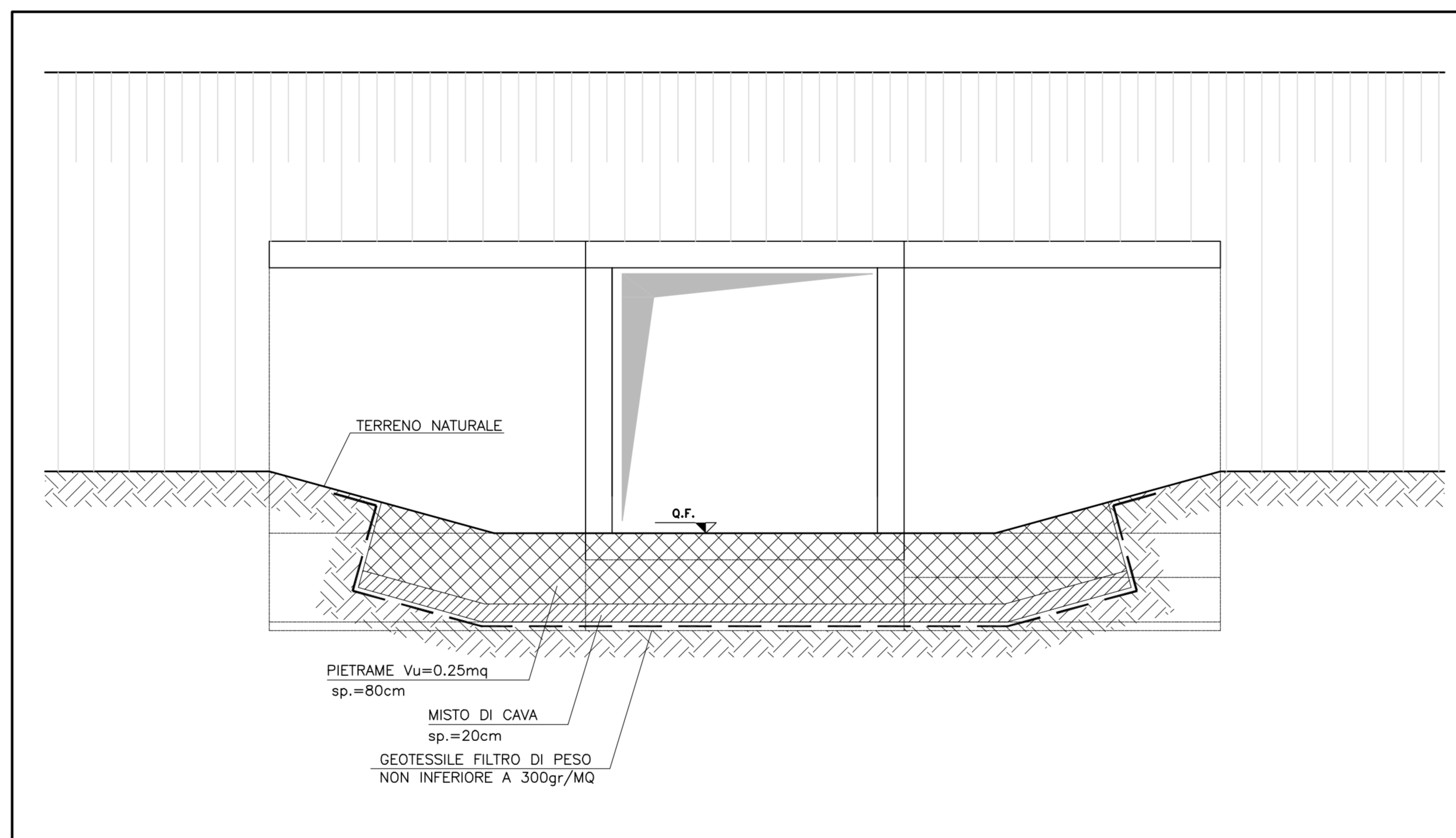
Fosso Pian d'Arcione
Tombino scatolare 5.50x6.00
Scala 1:1000



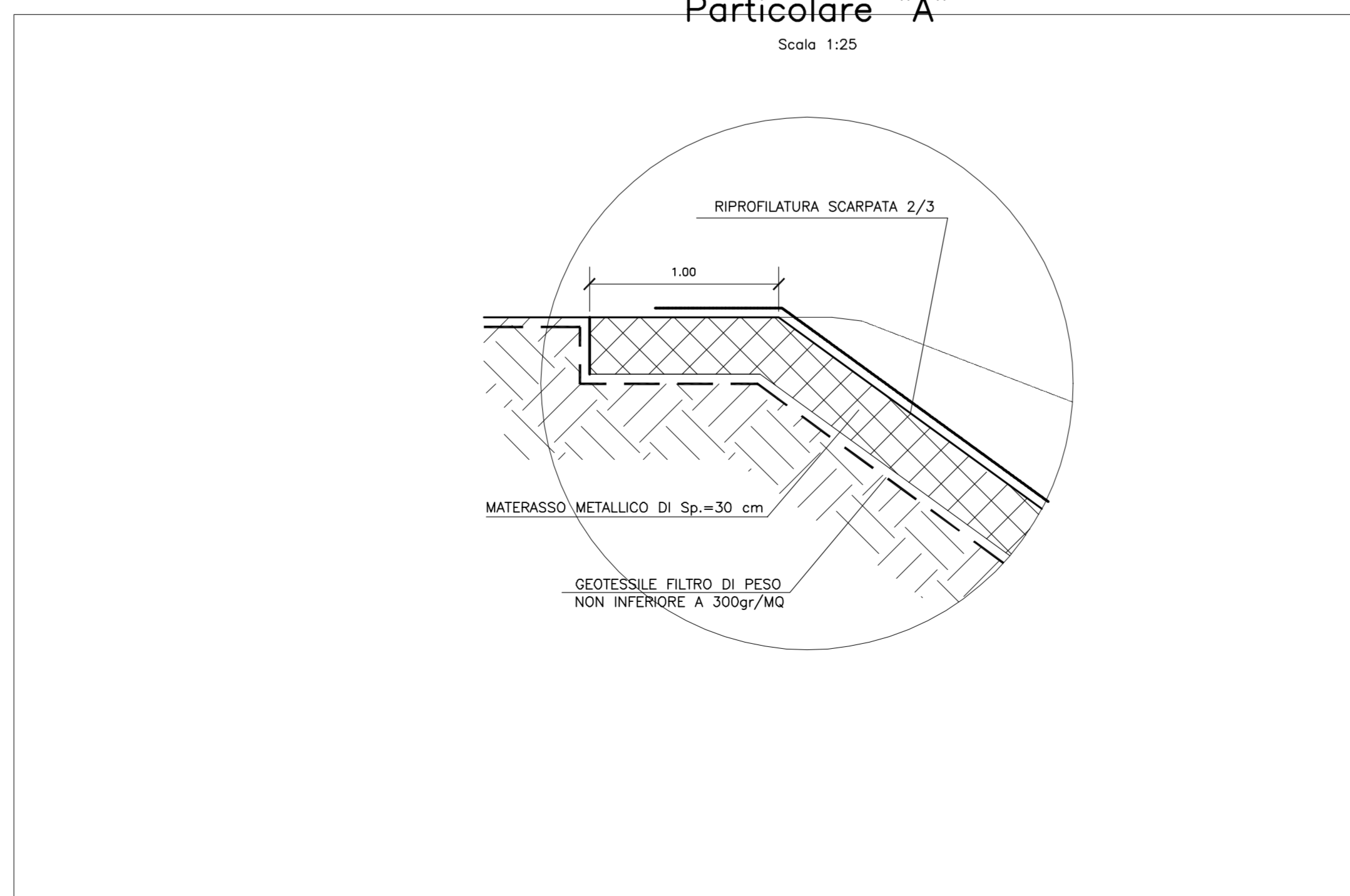
Fosso del Gesso
Tombino scatolare 6.00x6.50
Scala 1:1000



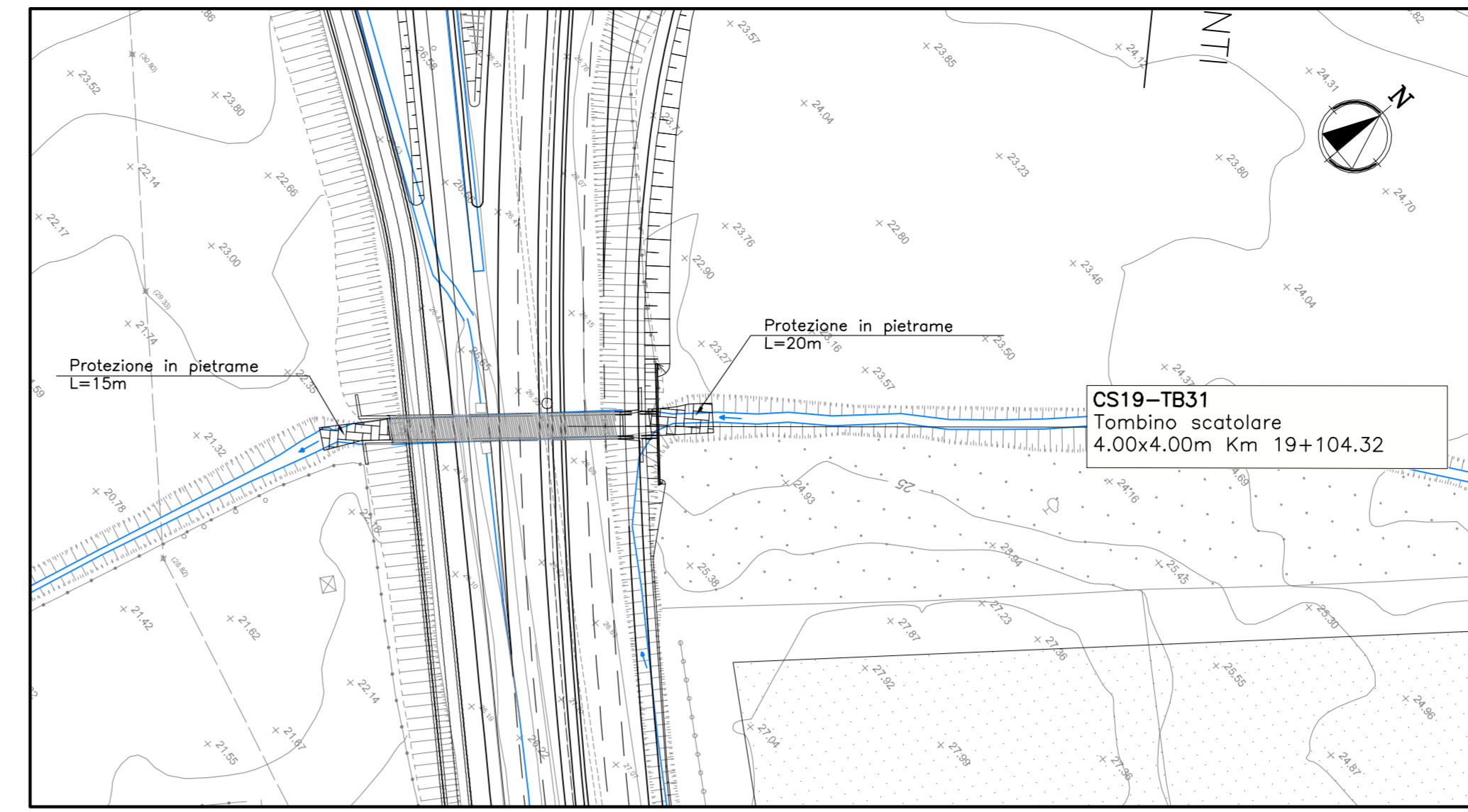
Particolare Protezione in Pietrame
Tombino scatolare
Scala 1:50



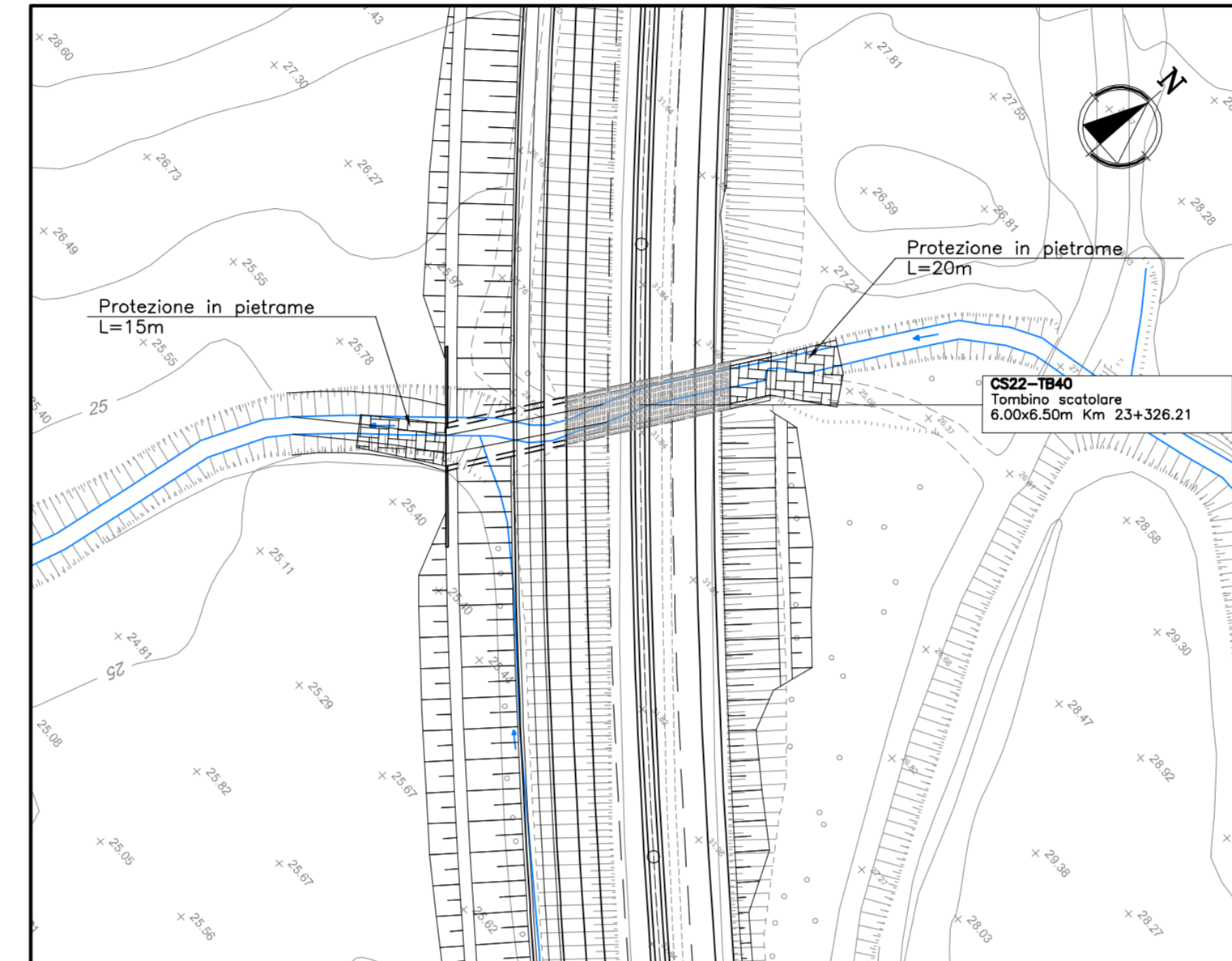
Particolare "A"
Scala 1:25



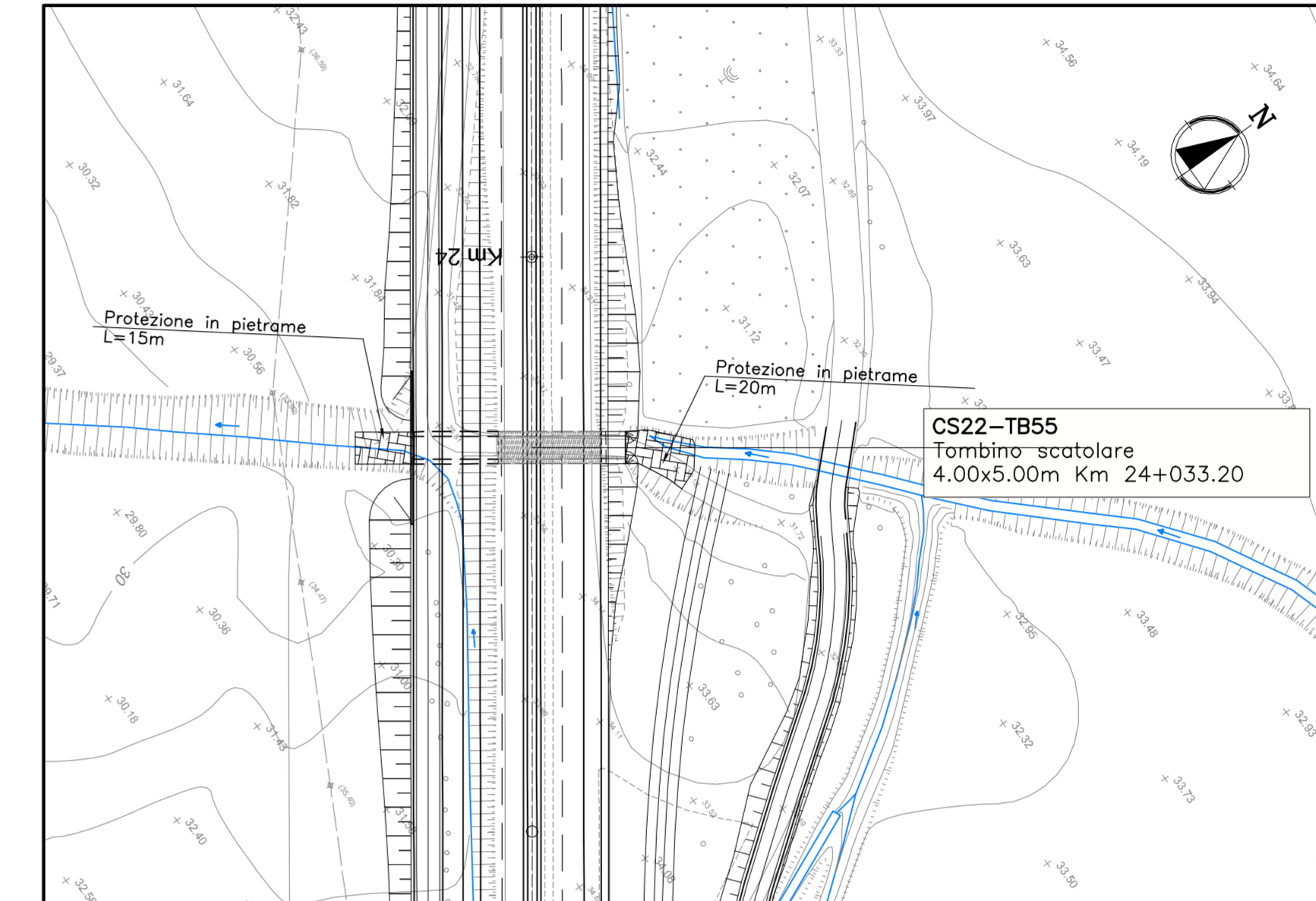
Fosso Cavalline
Tombino scatolare 4.00x4.00
Scala 1:1000



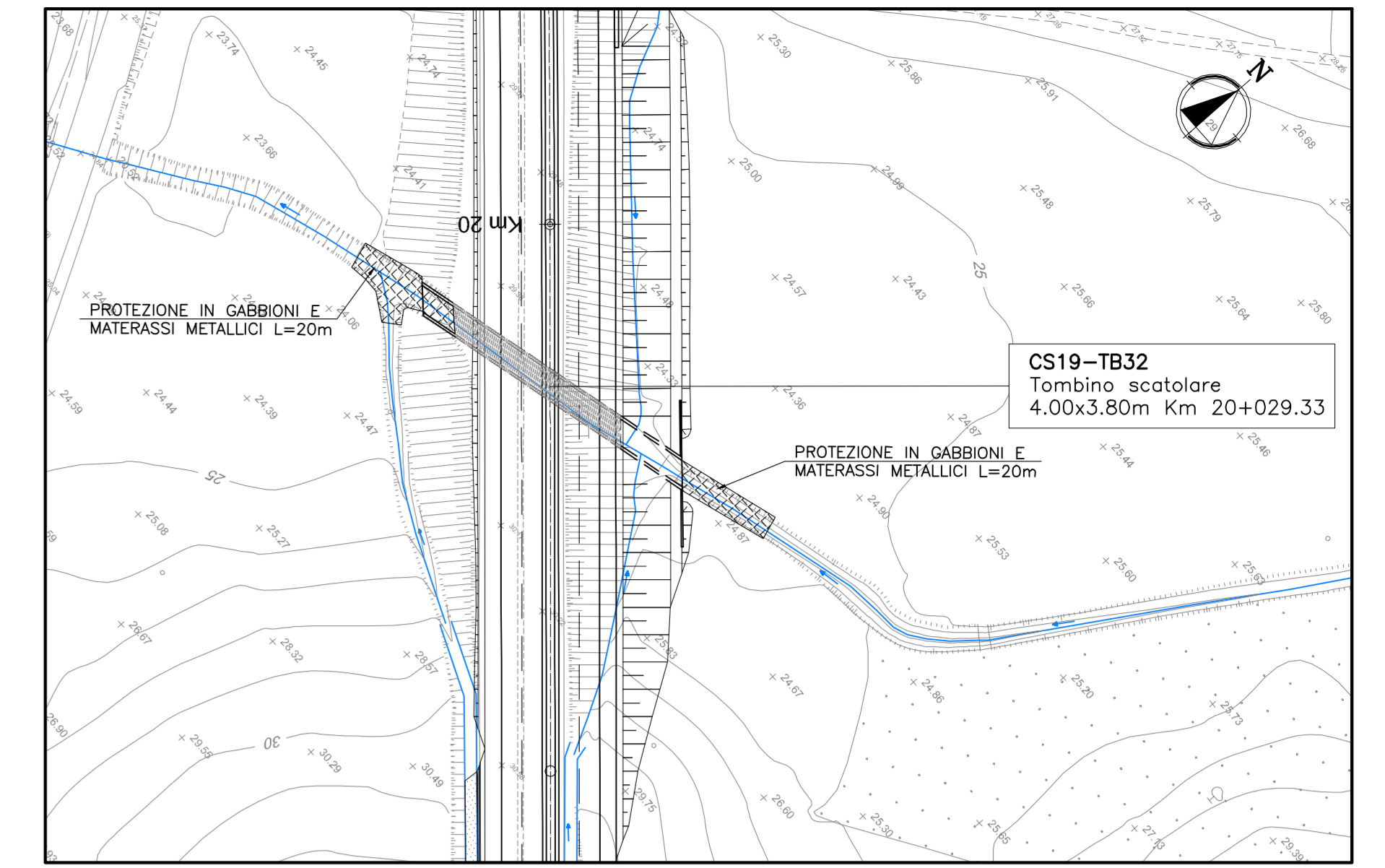
Fosso del Fontanile Nuovo
Tombino scatolare 6.00x6.50
Scala 1:1000



Fosso Vagliarola
Tombino scatolare 4.00x5.00
Scala 1:1000



Fosso dei Bufalini
Tombino scatolare 4.00x3.80
Scala 1:1000



MATERIALI:
LE CARATTERISTICHE DEI MATERIALI FARANNO RIFERIMENTO ALLE N.T.E.A. PER QUANTO DI SEGUITO NON DIRETTAMENTE SPECIFICATO.

ALTRI MATERIALI

- GEOTESSILE FILTRO DI PESO NON INFERIORE A 300gr/mq
- MATERASSO METALLICO (2.00x1.00x0.30m) CON MAGLIE ESAGONALI A DOPPIA TORSIONE IN FIO DI FERRO FORTEMENTE ZINCATO REMPITO CON COTTOLI O PIETRAMME IN OPERA A MANO
- GABBIONE METALLICO (2.00x1.00x1.00m) CON MAGLIE ESAGONALI A DOPPIA TORSIONE IN FIO DI FERRO FORTEMENTE ZINCATO REMPITO CON COTTOLI O PIETRAMME SISTEMATI IN OPERA A MANO



Società Autostrada Tirrenica p.A.
GRUPPO AUTOSTRADALE PER LITALIA S.p.A.

AUTOSTRADA (A12) : ROSIGNANO – CIVITAVECCHIA
LOTTO 6B
TRATTO: PESCIA ROMANA – TARQUINA
PROGETTO DEFINITIVO
INFRASTRUTTURA STRATEGICA DI PREMINENTE INTERESSE NAZIONALE LE CUI PROCEDURE DI APPROVAZIONE SONO REGOLATE DALL' ART. 161 DEL D.LGS. 163/2006

AU-CORPO AUTOSTRADALE
IDROLOGIA E IDRAULICA
INTERFERENZE IDROGRAFICHE
CORSI D'ACQUA SECONDARI
SISTEMAZIONI IDRAULICHE 2/2

IL RESPONSABILE PROGETTAZIONE SPECIALISTICA Ing. Assessorio ART Dott. Ingg. Milano N. 20015		IL RESPONSABILE INTEGRAZIONE PRESSIONE SPECIALISTICA Ing. Assessorio ART Dott. Ingg. Milano N. 20015 COORDINATORE GENERALE #P5		IL DIRETTORE TECNICO Ing. Maurizio Torresi Dott. Ingg. Milano N. 16492 RESPONSABILE DIREZIONE SVILUPPO INFRASTRUTTURE	
REVISIONI ELABORAZIONE direttore codice contratto 12121602		REVISIONI AUT a. progettato IDRO08		DATA FEBBRAIO 2011 REVISIONE n. 001	
COORDINATORE A QUANTITÀ Ing. Maurizio Torresi		COORDINATORE A QUANTITÀ Ing. Maurizio Torresi		COORDINATORE A QUANTITÀ Ing. Maurizio Torresi	
RESPONSABILE DI CONSEGNA Arch. Maria Costo Dott. Arch. Venezia N. 1294 COORDINATORE OPERATIVO DI PROGETTO		VISTO DEL COMMITTENTE SAT		VISTO DEL CONCESSIONE 	