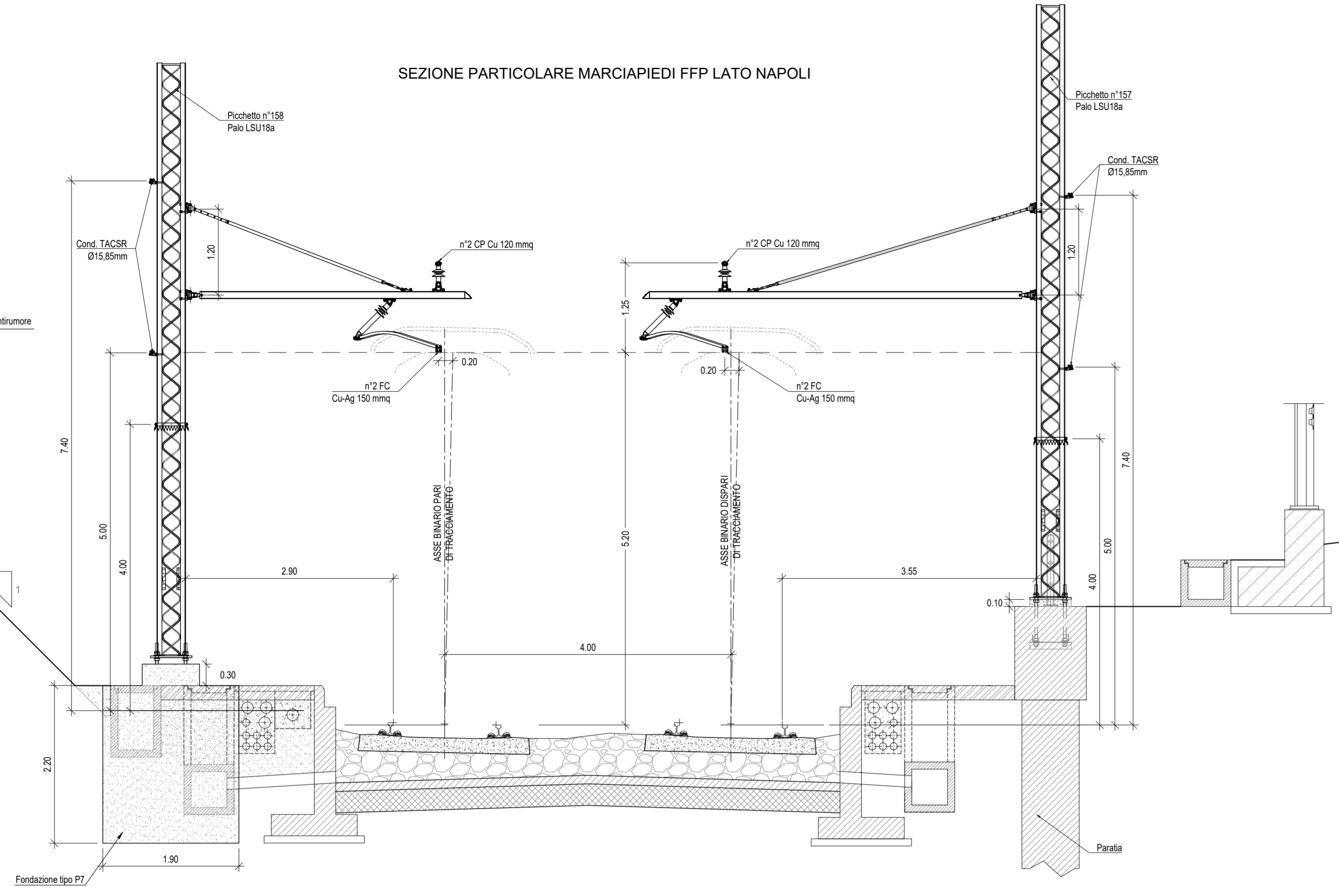
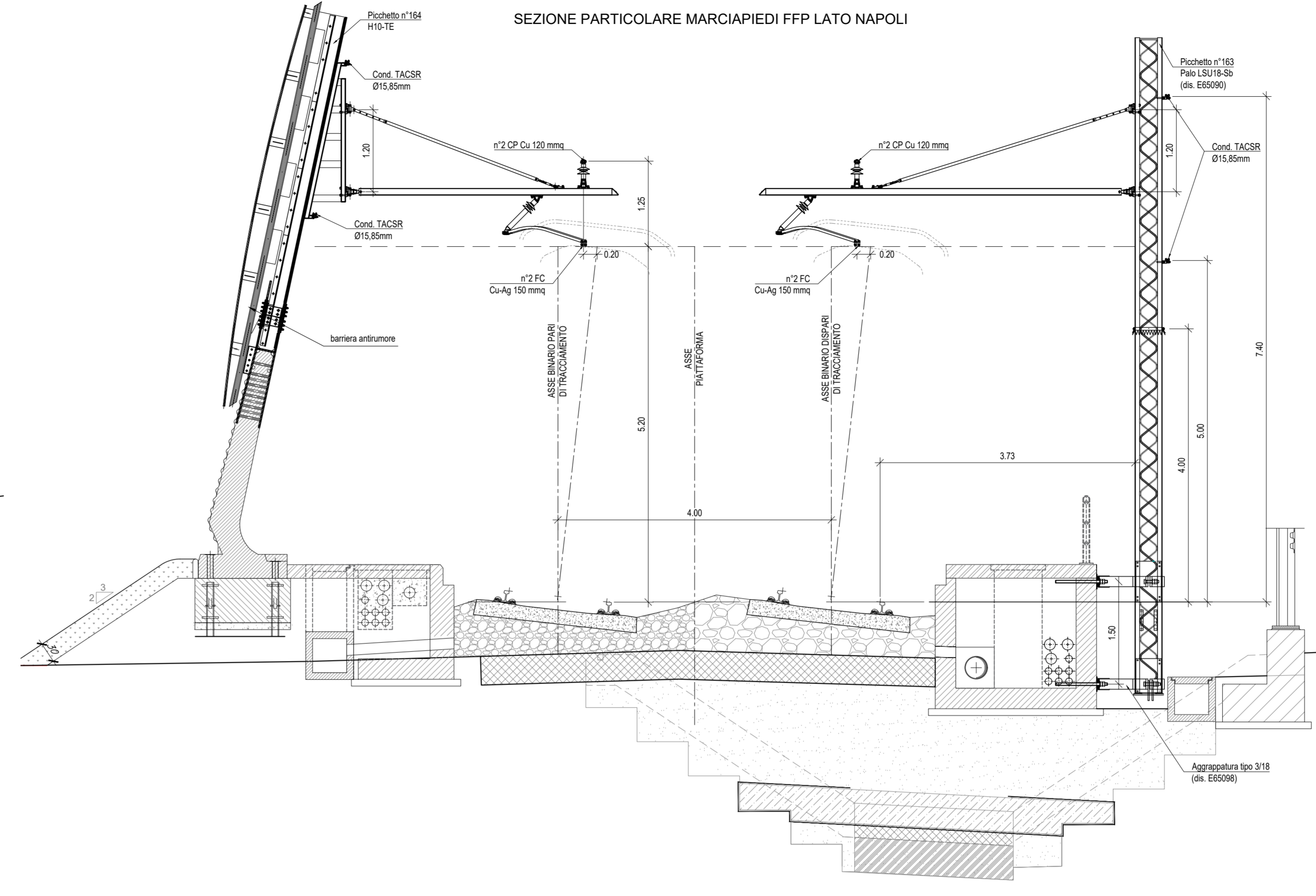


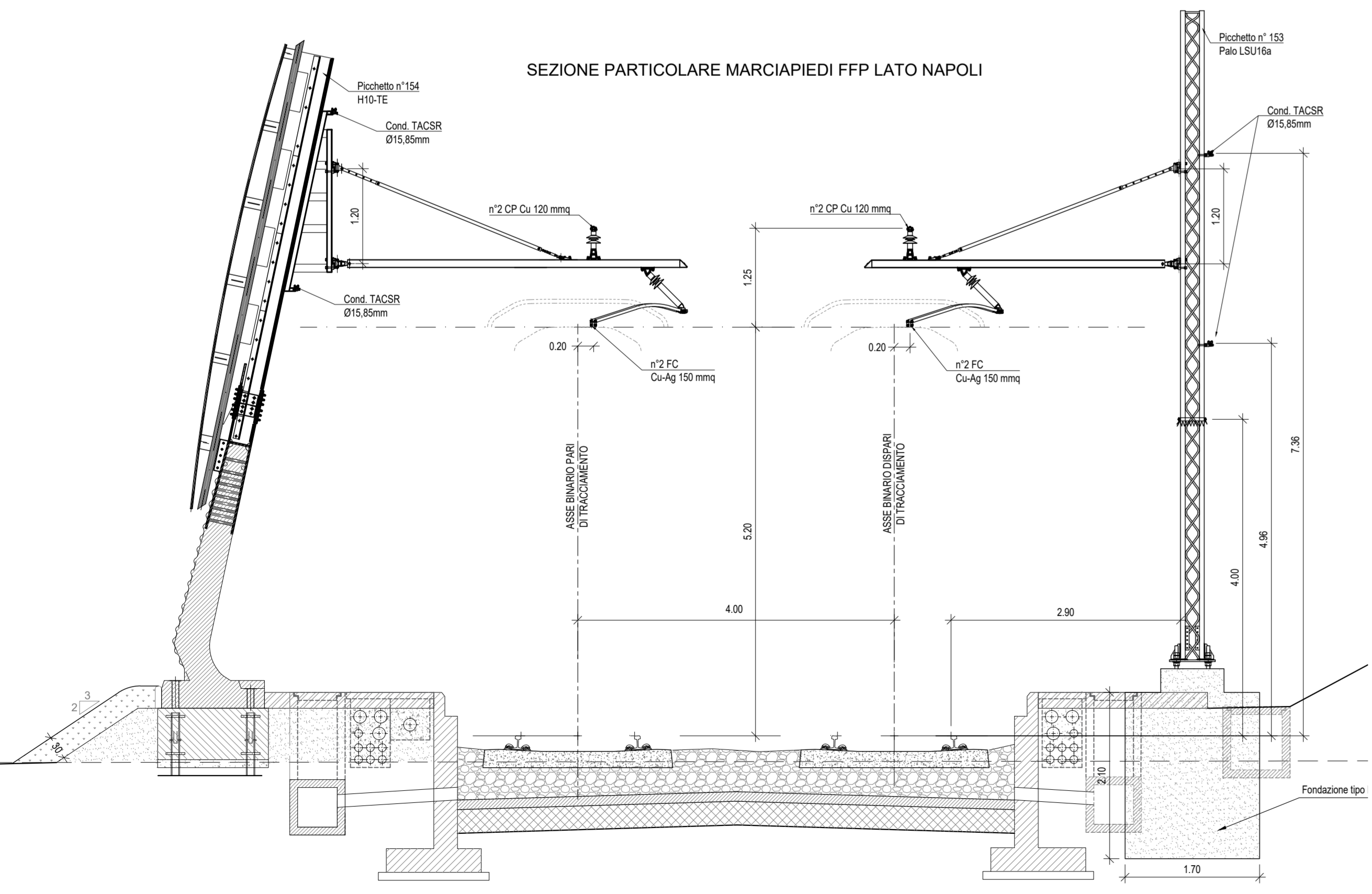
SEZIONE PARTICOLARE MARCIAPIEDI FFP LATO NAPOLI



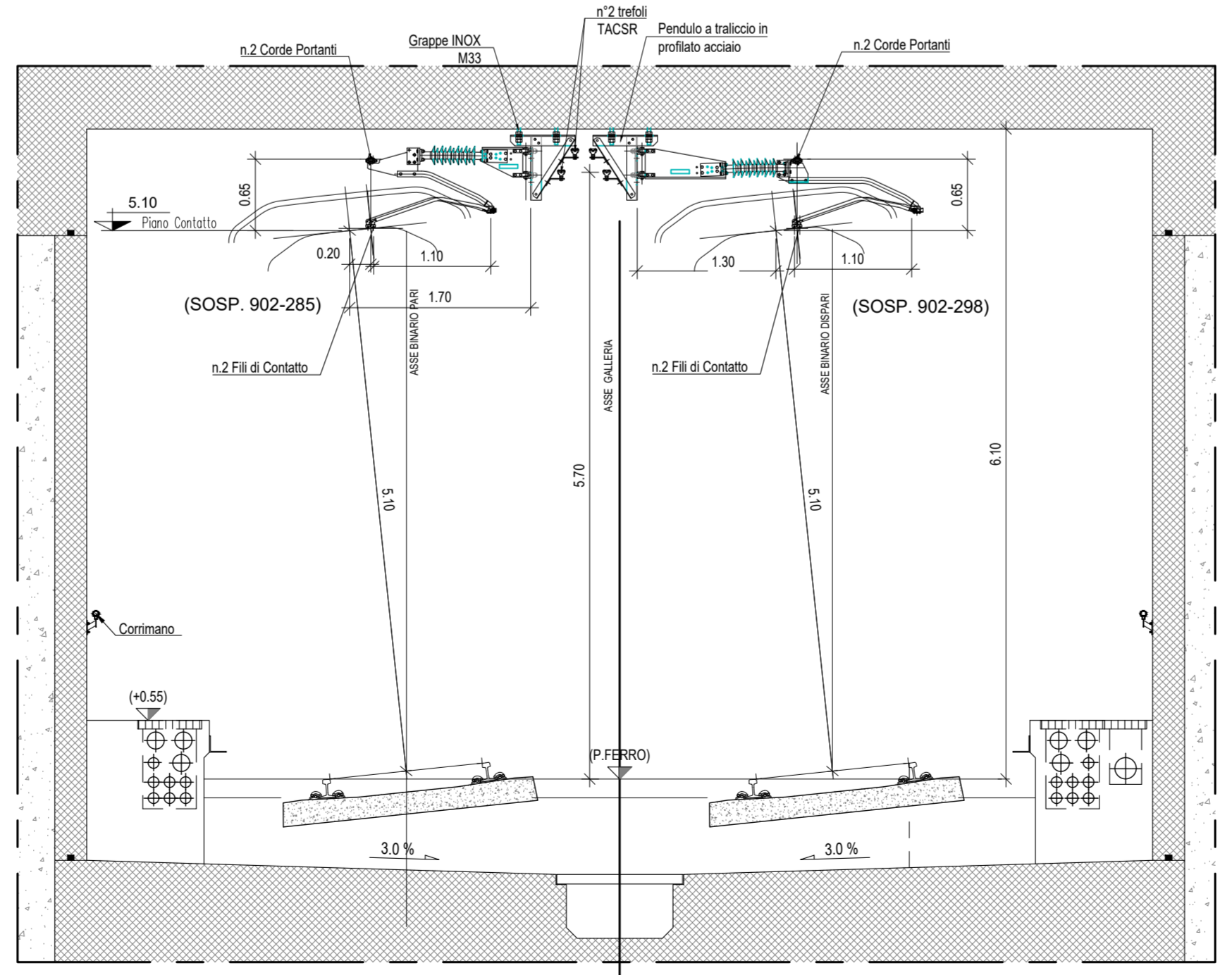
SEZIONE PARTICOLARE MARCIAPIEDI FFP LATO NAPOLI



SEZIONE PARTICOLARE MARCIAPIEDI FFP LATO NAPOLI



SEZIONE GALLERIA CASALNUOVO



COMMITTENTE:  
  
 RETE FERROVIARIA ITALIANA  
 GRUPPO FERROVIE DELLO STATO ITALIANE

DIREZIONE LAVORI:  
  
 GRUPPO FERROVIE DELLO STATO ITALIANE

APPALTATORE:  
 MANDATARIA:  MANDANTE: 

PROGETTAZIONE:  
 MANDATARIA:  MANDANTI:  

PROGETTO ESECUTIVO  
**LINEA FERROVIARIA NAPOLI - BARI, TRATTA NAPOLI-CANCELLO, IN VARIANTE TRA LE PK 0+000 E PK 15+585, INCLUSE LE OPERE ACCESSORIE, NELL'AMBITO DEGLI INTERVENTI DI CUI AL D.L. 133/2014, CONVERTITO IN LEGGE 164 / 2014**  
 DISEGNO  
 IMPIANTI T.E.  
 LC01 - TRATTA DAL KM 0+000 ALLA STAZIONE DI NAPOLI AFRAGOLA (e)  
 Galleria artificiale Casalnuovo e marciapiedi FFP  
 Sezioni trasversali significative

APPALTATORE	PROGETTAZIONE	REVISIONE
DIRETTORE DELLA TECNICO Ing. M. PANISI	DIRETTORE DELLA PROGETTAZIONE Ing. A. CHECCHI	IMPIANTI DI TRAZIONE ELETTRICA Ing. A. CARLUCCI

COMMESSA	LOTTO	FASE	ENTE TIPO DOC.	OPERA/DISCIPLINA	PROGR.	REV.	SCALA:
IF1M	00	E	ZZ WB	LC01100	001	B	1:50

Rev.	Descrizione	Redatto	Data	Verificato	Data	Approvato	Data	Autorizzato	Data
A	EMMISSIONE	D.Pani	14/06/18	A.D'Onofrio	15/06/18	A. Carucci	15/06/18	D'Onofrio	
B	EMMISSIONE PER RDV	PILOTTI	10/09/18	D'ONOFIO	11/09/18	CARLUCCI	11/09/18		12/09/18