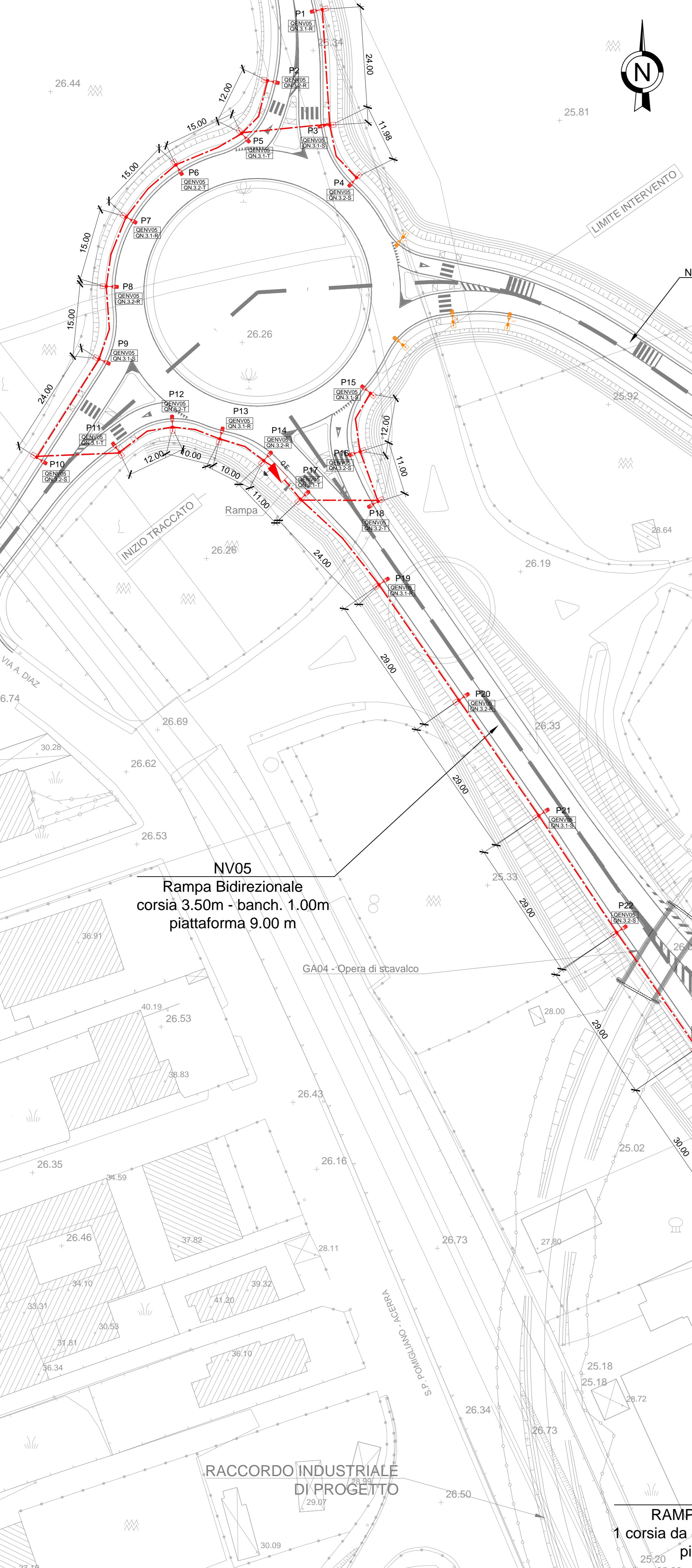


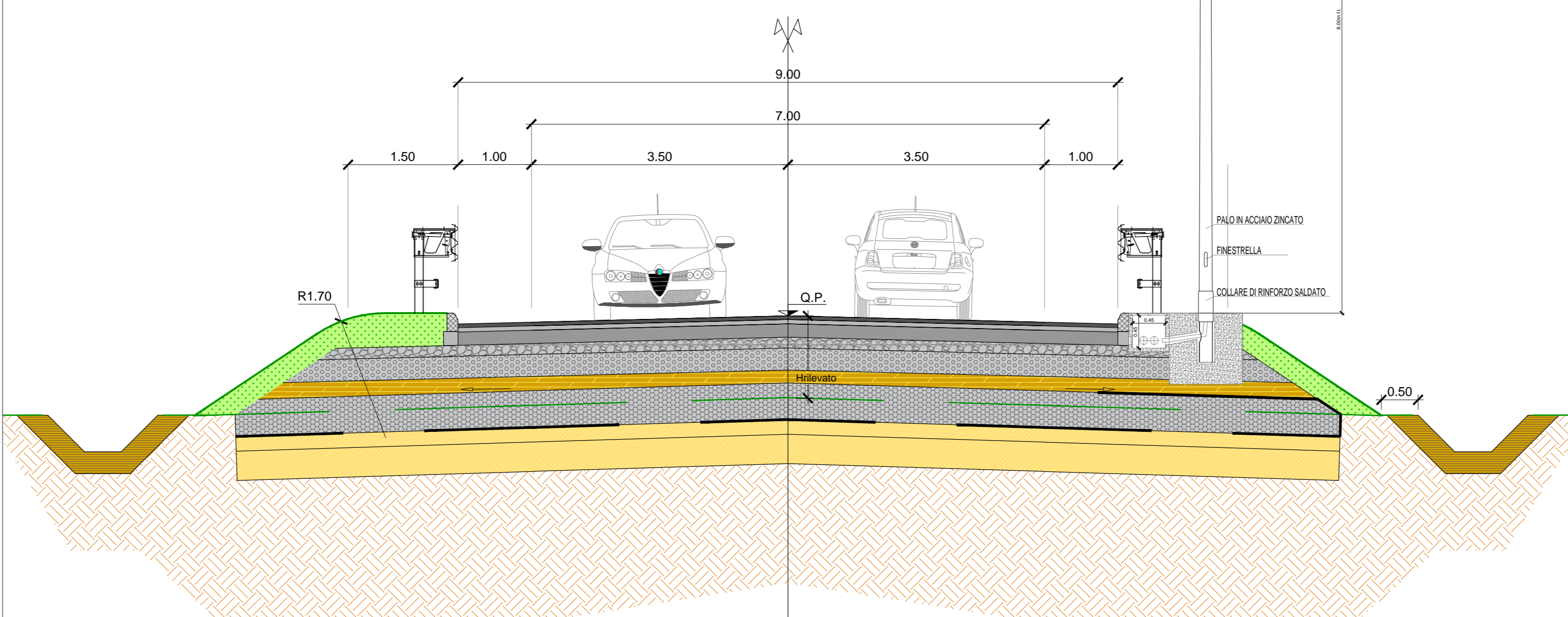
**PLANIMETRIA DI PROGETTO**

Scala 1:500



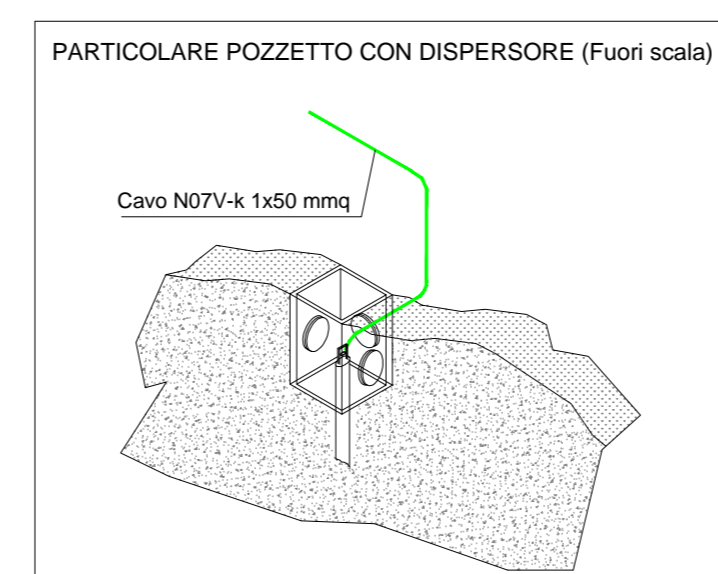
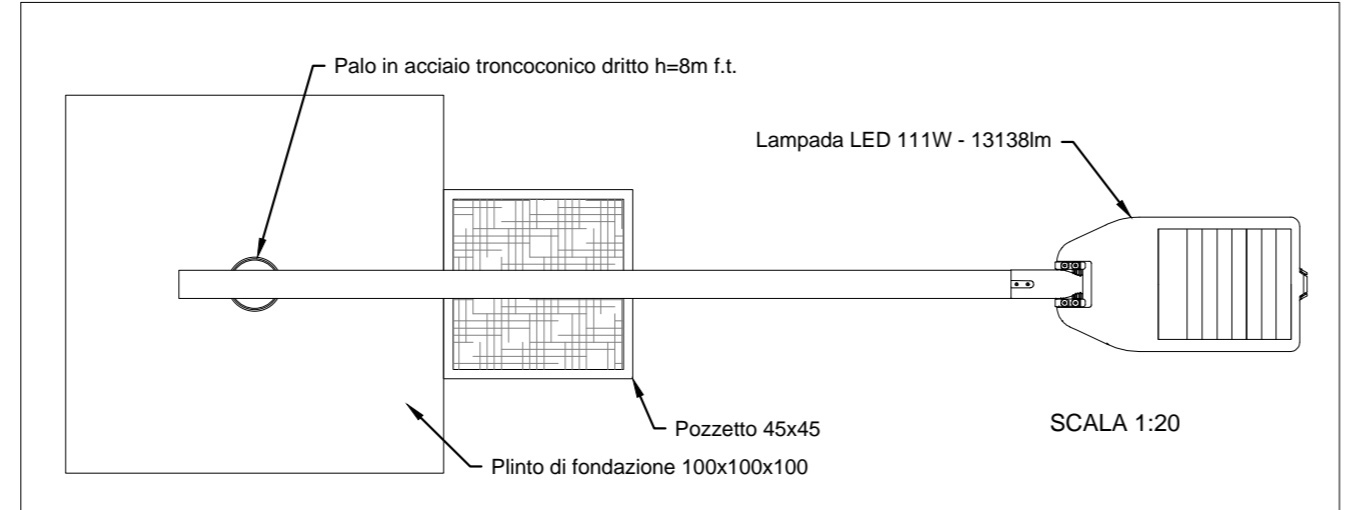
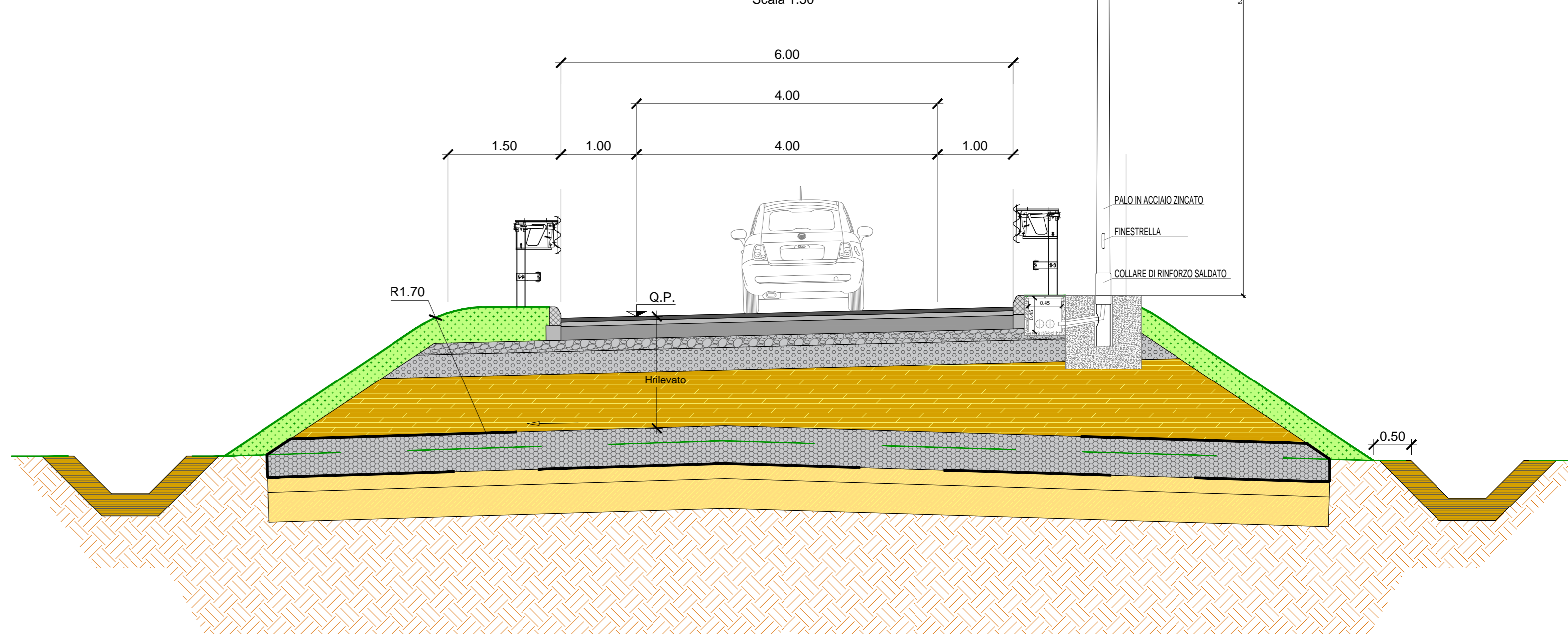
**SEZIONE TIPO RILEVATO - TRATTO BIDIREZIONALE**

Scala 1:50



**SEZIONE TIPO RILEVATO - RAMPA MONODIREZIONALE**

Scala 1:50



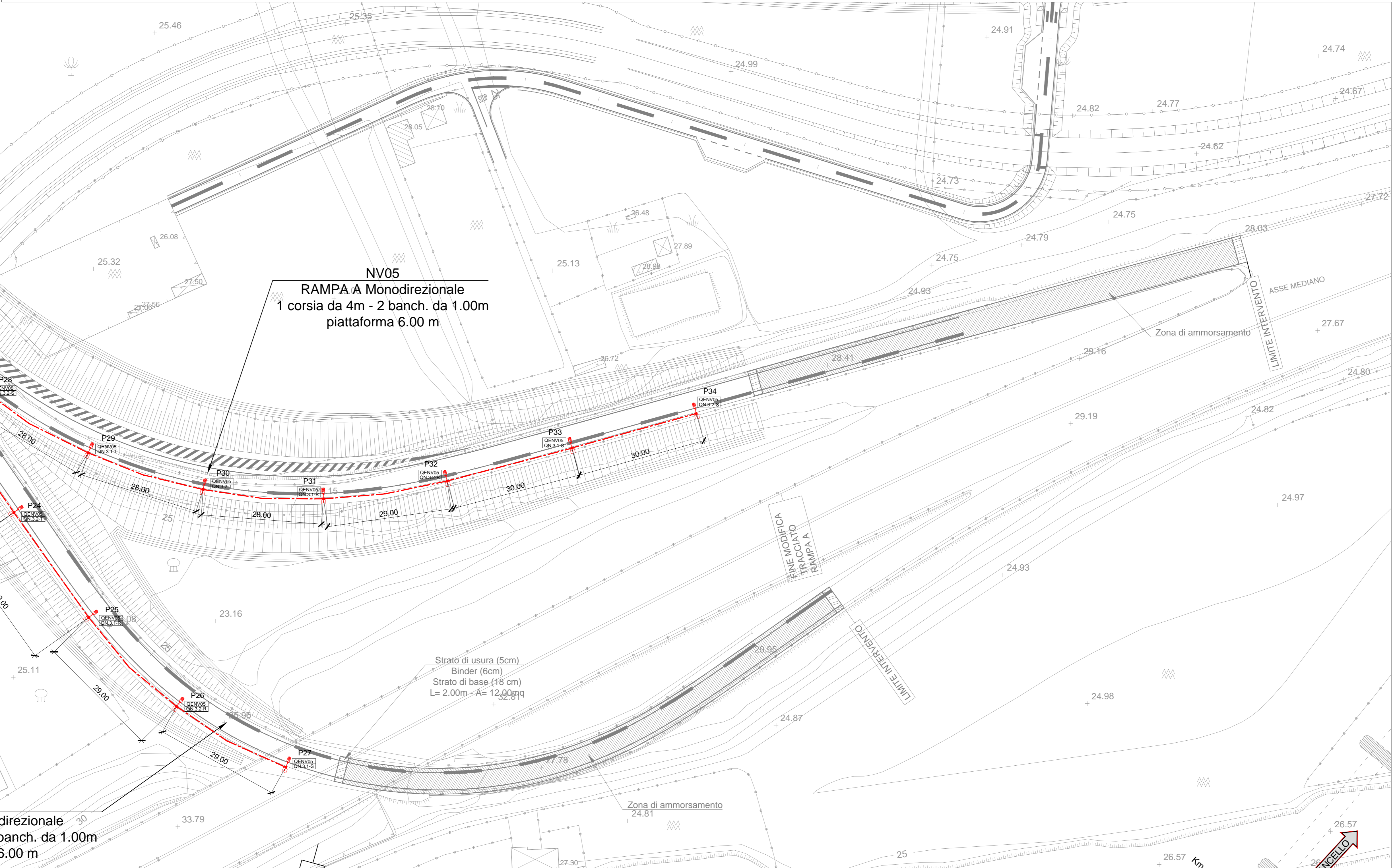
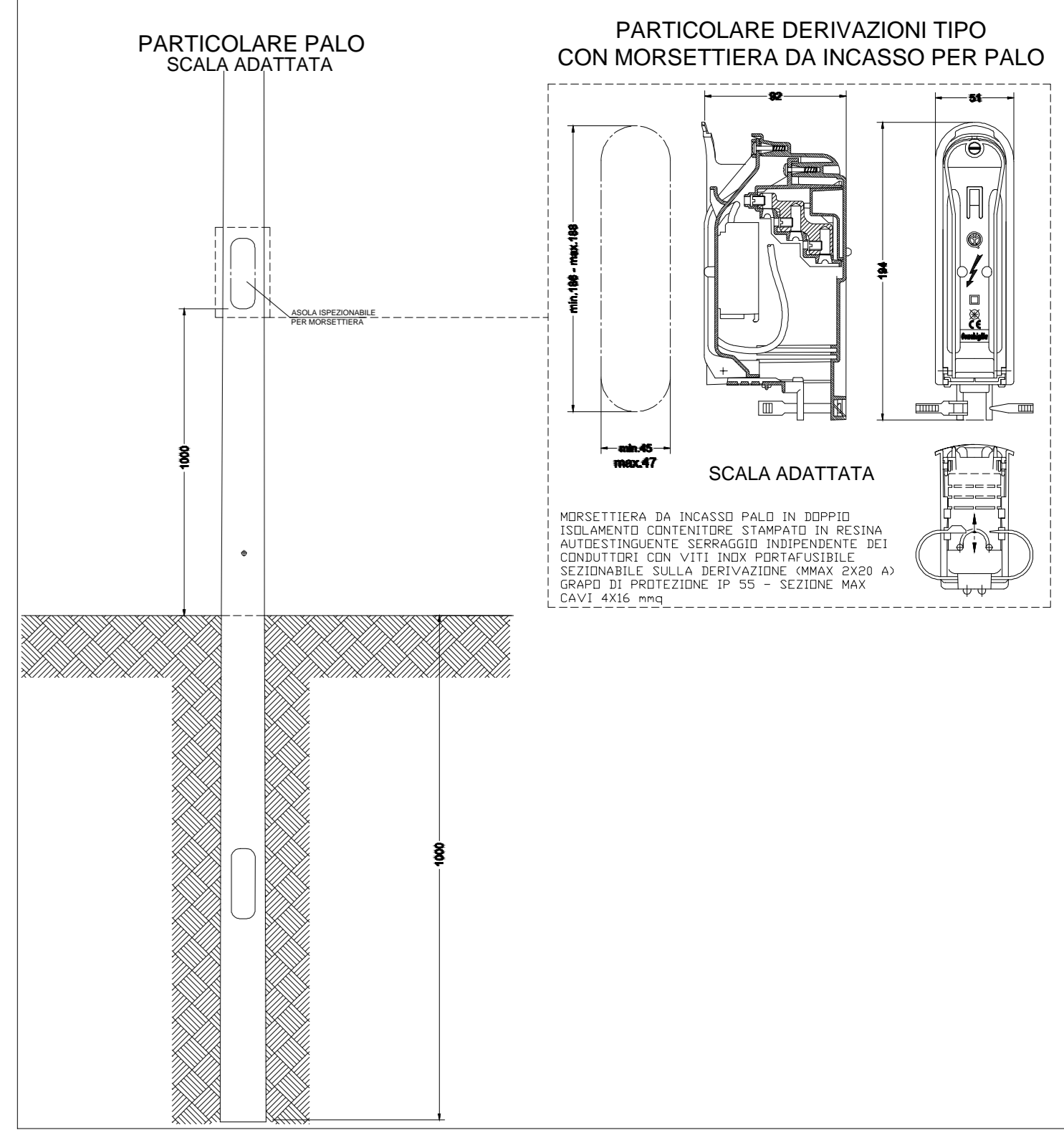
**LEGENDA SIMBOLI**

- Pozzetto in cls dm. 45x45cm - Chiusura cancellabile in ghisa classe D400
- Palo in acciaio tronconico dritto h=8m f.t. - Nastro di fondazione in cls 100x100x100cm - armatura sagra IP3 classe II con ottica stradale, corpo in alluminio pressofuso, schermo in vetro temprato, completa di lampade LED 111W flussio 13138lm
- Illuminazione viabilità NV07 - vedi elaborato IF1M.0.0.E.ZZ.P8.LF.13.0.0.001-A
- Canalizzazione interrata in tubi PVC D110 serie pesante
- Q.E. Quadro elettrico di distribuzione completo di armadio stradale a doppio vano IP44 in SMC poliestere stampato a caldo rinforzato con fibra di vetro - installazione a pavimento
- Pozzetto 45x45cm con dispersore verticale di terra L=2,00m costituito da palline in acciaio ramato

Le opere civili riportate sul presente elaborato sono indicative, per i dettagli riferirsi agli elaborati specialistici.

**NOTA IDENTIFICAZIONE TABELLA CIRCUITO**

- XXX IDENTIFICAZIONE CIRCUITO DI ALIMENTAZIONE, PROTEZIONE, APPARECCHIATURA DI COMANDO
- XXXX IDENTIFICAZIONE QUADRO DI PROVENIENZA ALIMENTAZIONE DEL CIRCUITO



**COMMITTENTE:** RFI - RETE FERROVIARIA ITALIANA - GRUPPO FERROVIE DELLO STATO ITALIANO

**DIREZIONE LAVORI:** ITALFERR - GRUPPO FERROVIE DELLO STATO ITALIANO

**APPALTATORE:** salini impregilo - ASTALDI

**PROGETTAZIONE:** SYSTRA - SOTECNI - ROCKSOIL

**PROGETTO ESECUTIVO**

**LINEA FERROVIARIA NAPOLI - BARI, TRATTA NAPOLI-CANCELLO, IN VARIANTE TRA LE PK 0+000 E PK 15+585, INCLUSE LE OPERE ACCESSORIE, NELL'AMBITO DEGLI INTERVENTI DI CUI AL D.L. 133/2014, CONVERTITO IN LEGGE 164 / 2014**

**DISEGNO**

IMPIANTO LUCE E FORZA MOTRICE  
IE 14 - NUOVA VIABILITA' KM 0+267 - RACCORDO INDUSTRIALE KM 9+800(NV05)  
PLANIMETRIA CON UBICAZIONE CAVIDOTTI E APPARECCHIATURE

APPALTATORE	PROGETTAZIONE
DIRETTORE TECNICO Ing. M. PANISI	DIRETTORE DELLA PROGETTAZIONE Ing. A. CHECCHI

COMMESSA	LOTTO	FASE	ENTE TIPO DOC.	OPERA/DISCIPLINA	PROGR.	REV.	SCALA:
IF1M	00	E	ZZ	P8	LF1400	001	A

Rev.	Descrizione	Redatto	Data	Verificato	Data	Approvato	Data	Autore	Data
A	EMISSIONE	PL01	14/05/2014	DDVDO	15/05/2014	CARLUCCI	15/05/2014	DDVDO	

IF1M.0.0.E.ZZ.P8.LF.14.0.0.001-A - PLANIMETRIA CON UBICAZIONE CAVIDOTTI E APPARECCHIATURE