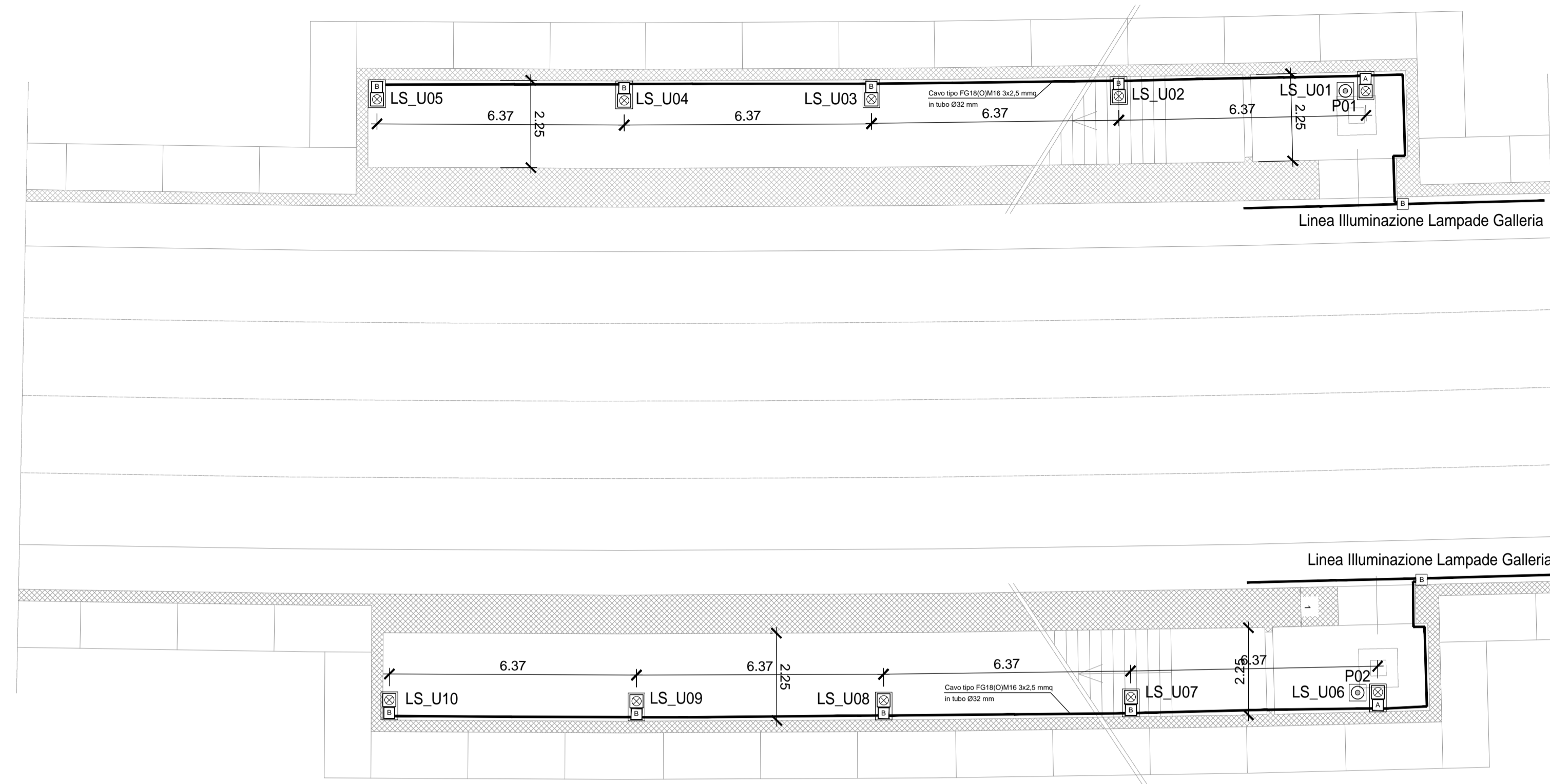


Uscita STI a km 0+961.25  
Pianta

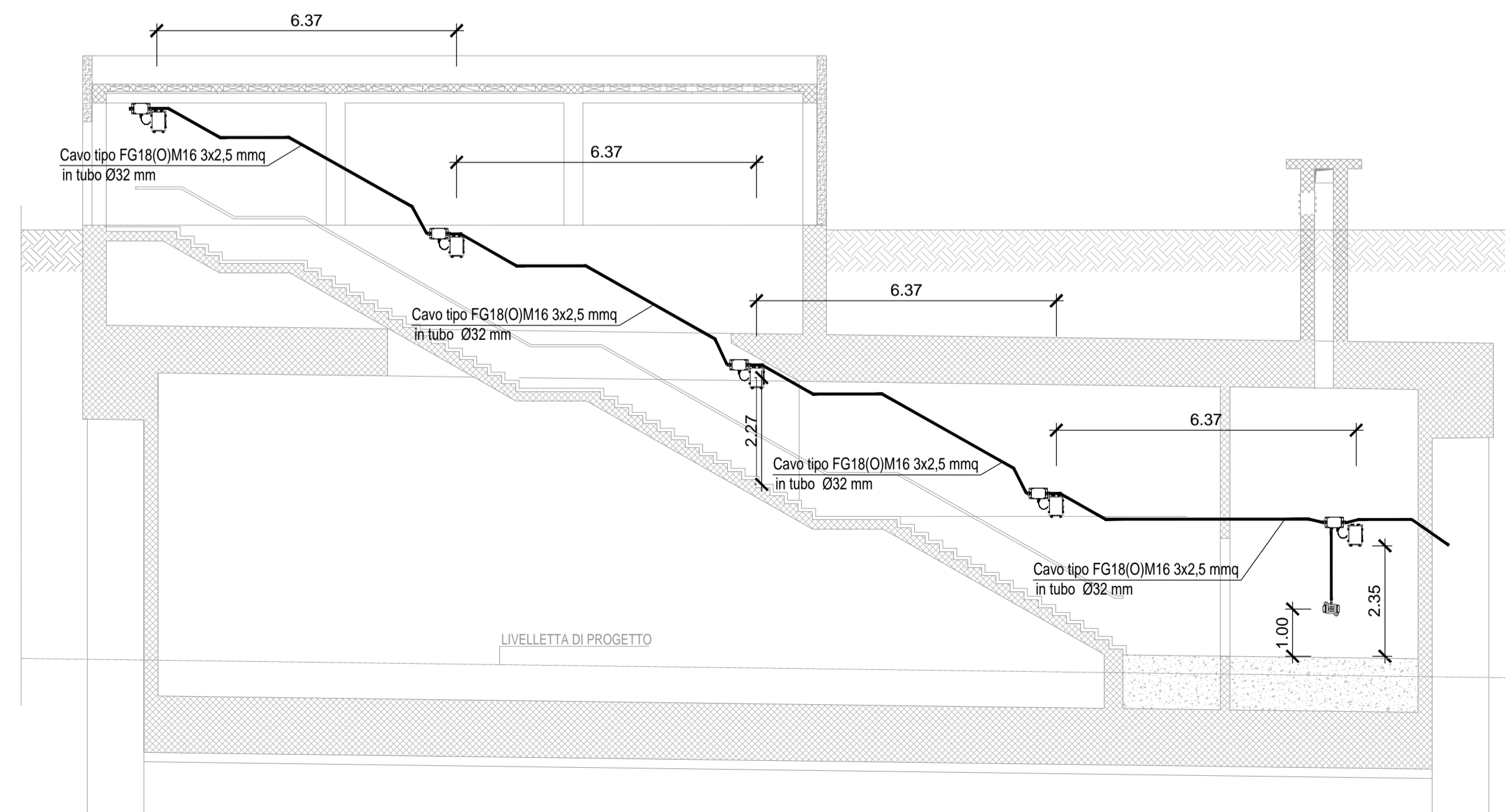


LEGENDA

SIMBOLO	DESCRIZIONE
	Plafoniera di sicurezza (con accensione comandata) e lampada LED 4W - RFI DTC STS ENE SP IFS LF162 A - del 06.11.2015
	Pulsante con led di segnalazione di colore blu, per accensione lampade per illuminazione delle vie di esodo (Passo max 80,00 ml) RFI DPRIM STC IFS LF610 C del 24.04.2012
	Cassetta di derivazione di TIPO A-SX-610 (PMAE) - TIPO A-SX-610 (PMAE) RFI DPRIM STC IFS LF614 B del 24.04.2012
	Cassetta di derivazione di TIPO B-DX-610 - TIPO B-SX-610 RFI DPRIM STC IFS LF614 B del 24.04.2012
	Dorsale illuminazione vie di esodo in Galleria FG18(O)M16 3x2,5 mmq RFI DPRIM STC IFS LF610 C del 24.04.2012

N.B.: I tubi dovranno garantire la conformità al DM 28/10/2005 ovvero tutti i materiali costituenti apparecchiature e impianti con esposizione diretta al fuoco devono avere classe di reazione al fuoco non superiore a 2

Uscita STI a km 0+961.25  
Sezione



COMMITTENTE:

DIREZIONE LAVORI:

APPALTATORE:

PROGETTAZIONE:

PROGETTO ESECUTIVO

**LINEA FERROVIARIA NAPOLI - BARI, TRATTA NAPOLI-CANCELLO, IN VARIANTE TRA LE PK 0+000 E PK 15+585, INCLUSE LE OPERE ACCESSORIE, NELL'AMBITO DEGLI INTERVENTI DI CUI AL D.L. 133/2014, CONVERTITO IN LEGGE 164 / 2014**

DISSEGNO  
IMPIANTO LUCE E FORZA MOTRICE  
IE18 - GALLERIA CASALNUOVO  
USCITA STI KM 0+961,25 - PIANTA E SEZIONI CON DISPOSIZIONE CAVIDOTTI E APPARECCHIATURE

APPALTATORE	PROGETTAZIONE
DIRETTORE TECNICO Ing. M. PANISI	DIRETTORE DELLA PROGETTAZIONE Ing. A. CHECCHI

COMMESSA	LOTTO	FASE	ENTE	TIPO	DOC.	OPERA/DISCIPLINA	PROGR.	REV.	SCALA:
IF1M	00	E	ZZ	PA	LF1800	001	B		1:100

Rev.	Descrizione	Redatto	Data	Verificato	Data	Approvato	Data	Autorizzato Data
A	EMISSIONE	PILOTTI	24/04/18	D'OVIDIO	26/04/18	CARLUCCI	26/04/18	D'OVIDIO
B	EMISSIONE PER R&V	PILOTTI	10/09/18	D'OVIDIO	11/09/18	CARLUCCI	11/09/18	