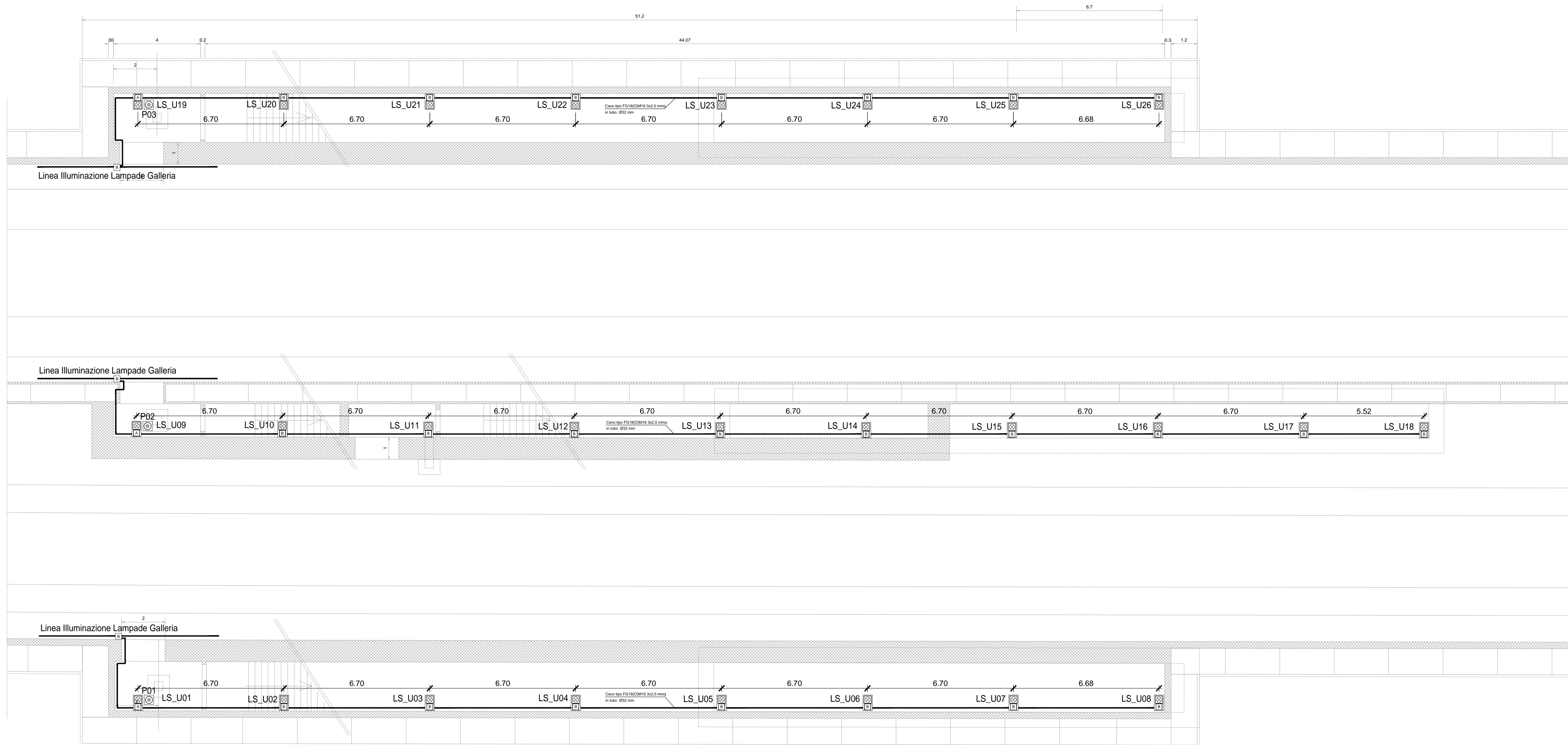
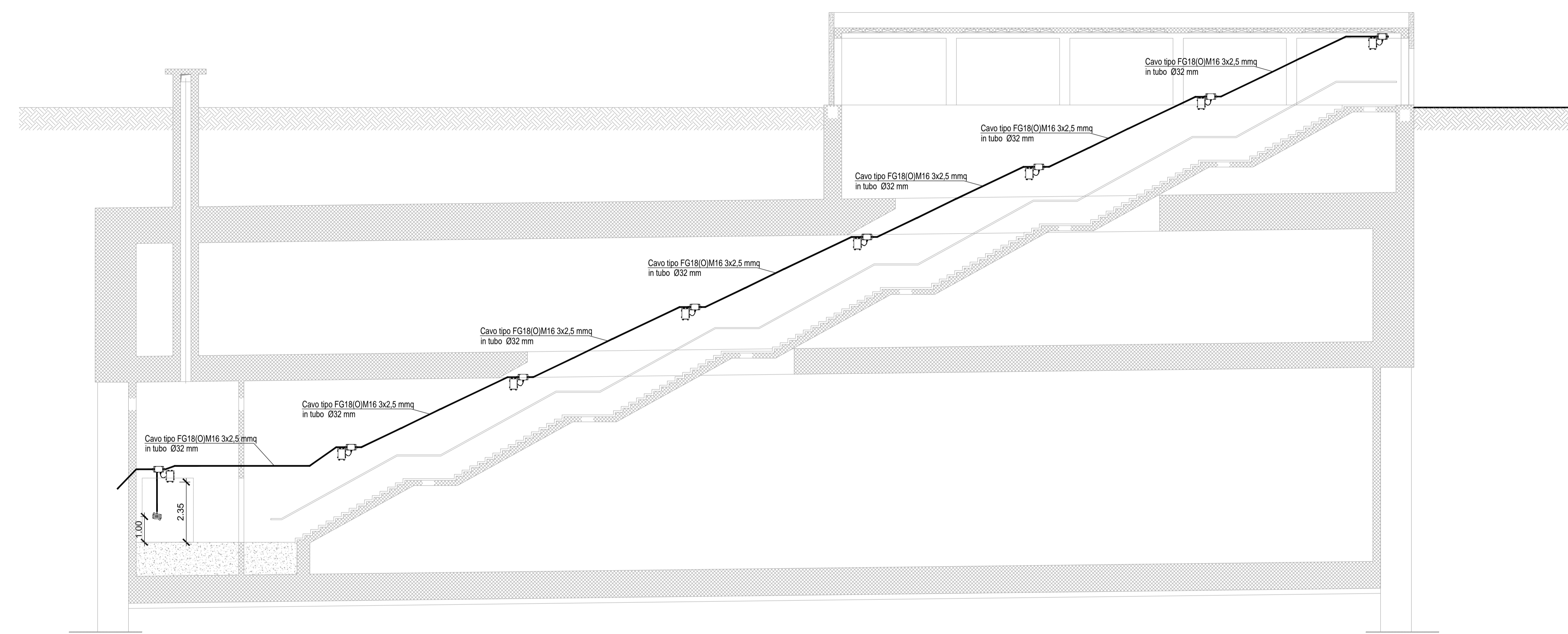


Uscita STI a km 1+901.03
Pianta



Uscita STI a km 1+901.03
Sezione



LEGGENDA

SIMBOLO	DESCRIZIONE
	Plafoniera di sicurezza (con accensione comandata) e lampada LED 4W - RFI DTC STS ENE SP IFS LF162 A - del 06.11.2015
	Pulsante con led di segnalazione di colore blu, per accensione lampade per illuminazione delle vie di esodo (Passo max 80,00 mt) RFI DPRIM STC IFS LF610 C del 24.04.2012
	Cassetta di derivazione di TIPO A-SX-610 (PMAE) - TIPO A-SX-610 (PMAE) RFI DPRIM STC IFS LF614 B del 24.04.2012
	Cassetta di derivazione di TIPO B-SX-610 (PMAE) - TIPO B-SX-610 (PMAE) RFI DPRIM STC IFS LF614 B del 24.04.2012
	Dorsale illuminazione vie di esodo in Galleria FG18(O)M16 3x2.5 mmq RFI DPRIM STC IFS LF610 C del 24.04.2012

N.B.: I tubi dovranno garantire la conformità al DM 28/10/2005 ovvero tutti i materiali costituenti apparecchiature e impianti con esposizione diretta al fuoco devono avere classe di reazione al fuoco non superiore a 2

COMMITTENTE:

DIREZIONE LAVORI:

APPALTATORE:

PROGETTAZIONE:

PROGETTO ESECUTIVO
LINEA FERROVIARIA NAPOLI - BARI, TRATTA NAPOLI-CANCELLO,
IN VARIANTE TRA LE PK 0+000 E PK 15+595, INCLUSE LE OPERE ACCESSORIE,
NELL'AMBITO DEGLI INTERVENTI DI CUI AL D.L. 133/2014, CONVERTITO IN LEGGE 164 / 2014
 DISEGNO
 IMPIANTO LUCE E FORZA MOTRICE
 IE18 - GALLERIA CASALNUOVO
 USCITA STI KM 1+901.63 - PIANTE E SEZIONI CON DISPOSIZIONE CAVIDOTTI
 E APPARECCHIATURE

APPALTATORE	PROGETTAZIONE
DIRETTORE TECNICO Ing. M. PANISI	DIRETTORE DELLA PROGETTAZIONE Ing. A. CHECCHI

COMMESSA	LOTTO	FASE	ENTE	TIPO DOC.	OPERA/DISCIPLINA	PROGR.	REV.	SCALA:
IF1M	00	E	ZZ	PA	LF1800	002	B	1:100

Rev.	Descrizione	Redatto	Data	Verificato	Data	Approvato	Data	Autorizzato	Data
A	EMISSIONE	PILOTTI	24/04/18	DIVODI	26/04/18	CARLUCCI	26/04/18	DIVODI	
B	EMISSIONE PER REV.	PILOTTI	10/04/18	DIVODI	11/04/18	CARLUCCI	11/04/18		