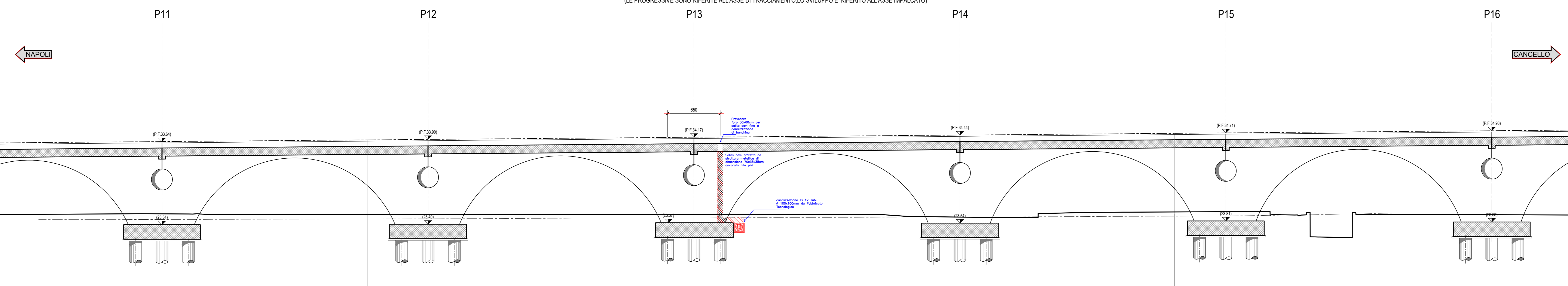
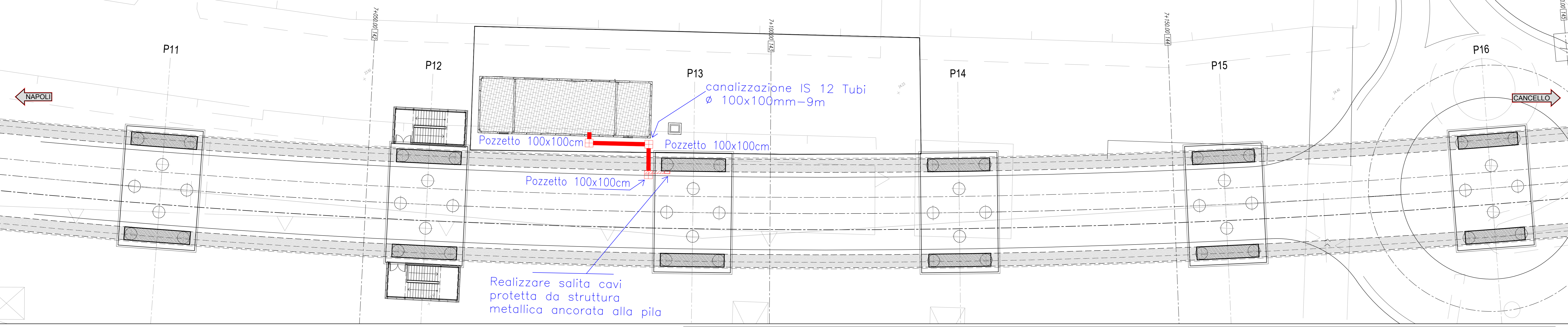


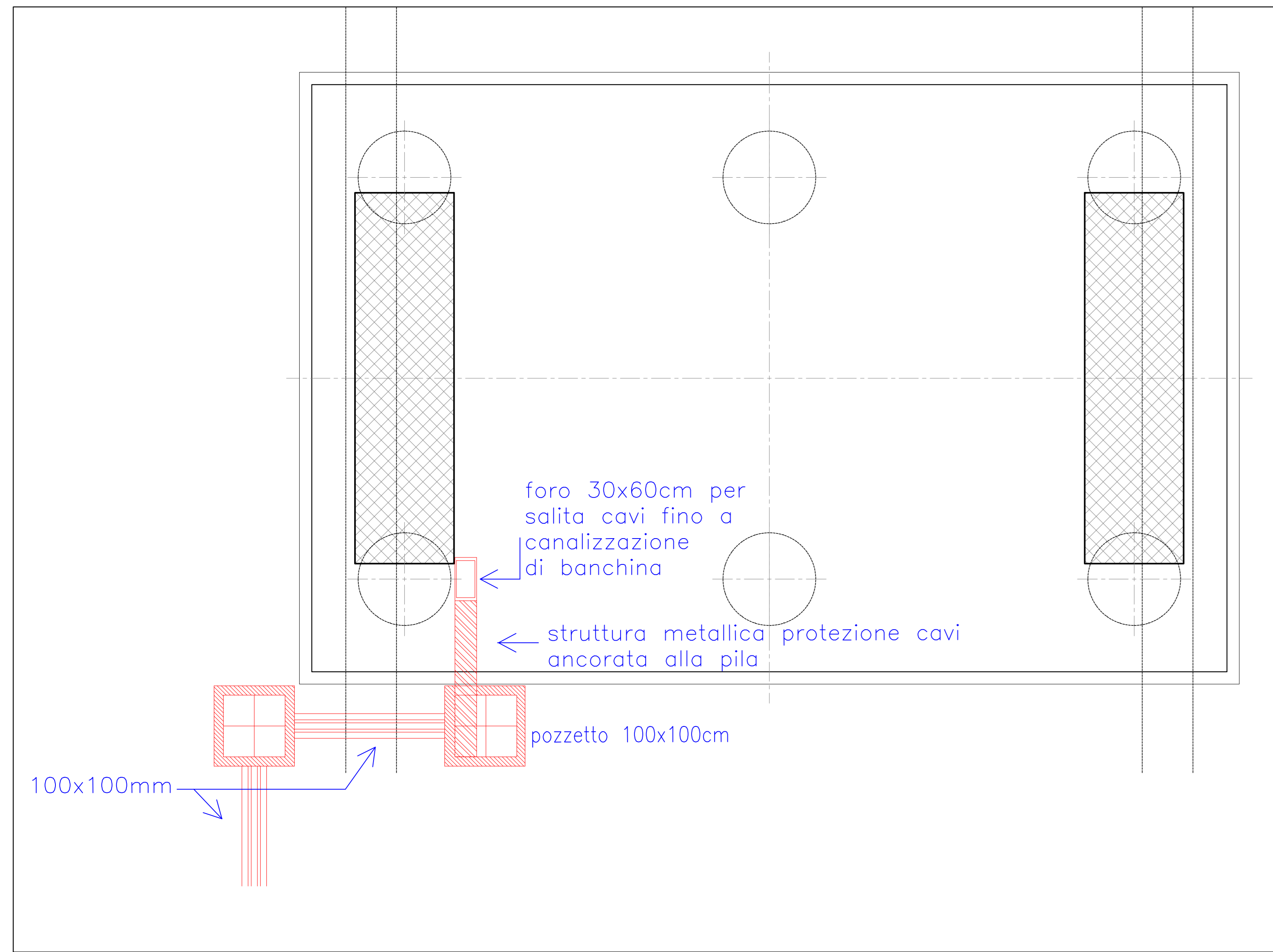
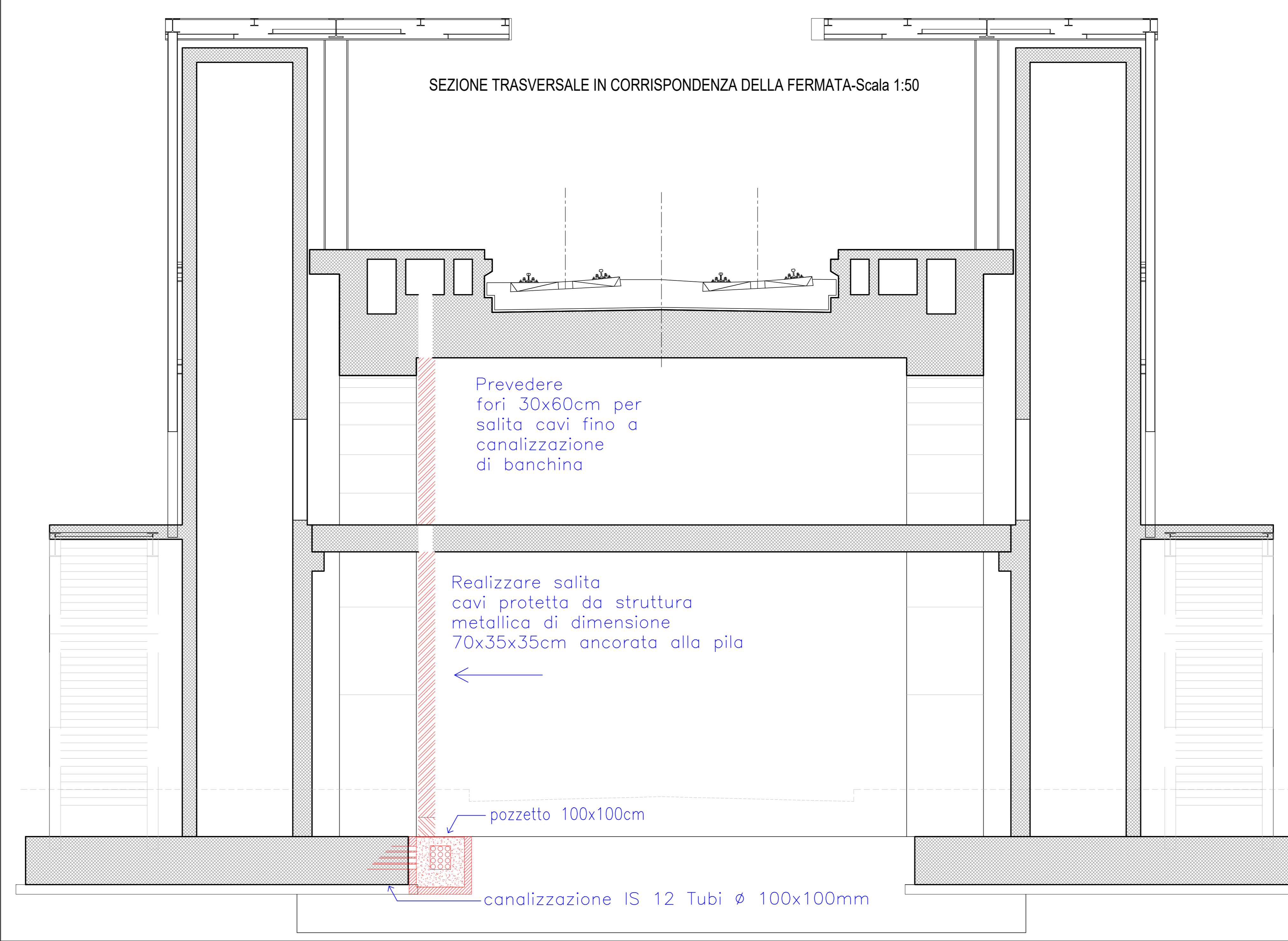
SEZIONE LONGITUDINALE-Scala 1:200
(LE PROGRESSIVE SONO RIFERITE ALL'ASSE DI TRACCIAMENTO LO SVILUPPO E' RIFERITO ALL'ASSE IMPALCATO)



PIANTA FONDAZIONI-Scala 1:200
(LE PROGRESSIVE SONO RIFERITE ALL'ASSE DI TRACCIAMENTO LO SVILUPPO E' RIFERITO ALL'ASSE IMPALCATO)



SEZIONE TRASVERSALE IN CORRISPONDENZA DELLA FERMATA-Scala 1:50



COMMITTENTE: **RFI** RETE FERROVIARIA ITALIANA GRUPPO FERROVIE DELLO STATO ITALIANE

DIREZIONE LAVORI: **ITALFERR** GRUPPO FERROVIE DELLO STATO ITALIANE

APPALTATORE: **salini impregilo** MANDATARIA: **ASTALDI** MANDANTE: **ASTALDI**

PROGETTAZIONE: **SYSTRA** MANDATARIA: **SOTECNI** MANDANTE: **ROXSON**

PROGETTO ESECUTIVO

LINEA FERROVIARIA NAPOLI - BARI, TRATTA NAPOLI-CANCELLO, IN VARIANTE TRA LE PK 0+000 E PK 15+585, INCLUSE LE OPERE ACCESSORIE, NELL'AMBITO DEGLI INTERVENTI DI CUI AL D.L. 133/2014, CONVERTITO IN LEGGE 164 / 2014

DISEGNO
 SEGNALEMENTO SICUREZZA
 ELABORATI IMPIANTI IS
 PARTICOLARE CANALIZZAZIONE IS
 PILA N° 13 AL KM 7+090

APPALTATORE	PROGETTAZIONE	REVISIONE
Ing. M. PANISI	Ing. A. CHECCO	Ing. A. CARLUCCI

COMMESSA	LOTTO	FASE	ENTE	TIPO DOC.	OPERA/DISCIPLINA	PROGR.	REV.	SCALA:
IF1M	00	E	ZZ	P9	IS0205	001	A	1:200

Rev.	Descrizione	Redatto	Data	Verificato	Data	Approvato	Data	Autorizzato	Data
A	EMISSIONE	Paol	200714	Valeri	200714	Carlucci	200714	Valeri	200714

File: IF1M.0.0.E.ZZ.P9.IS.02.0.001-A.DWG n. Edib: 1