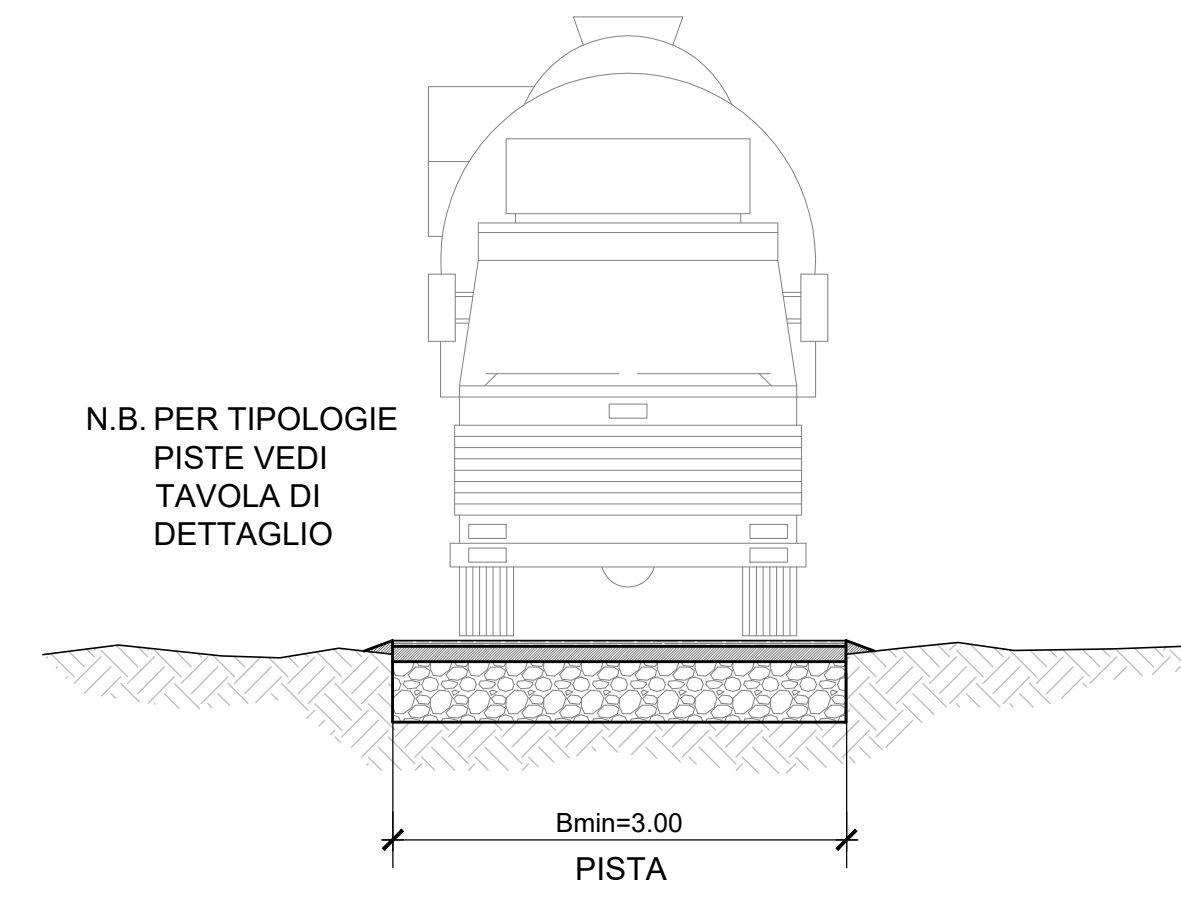


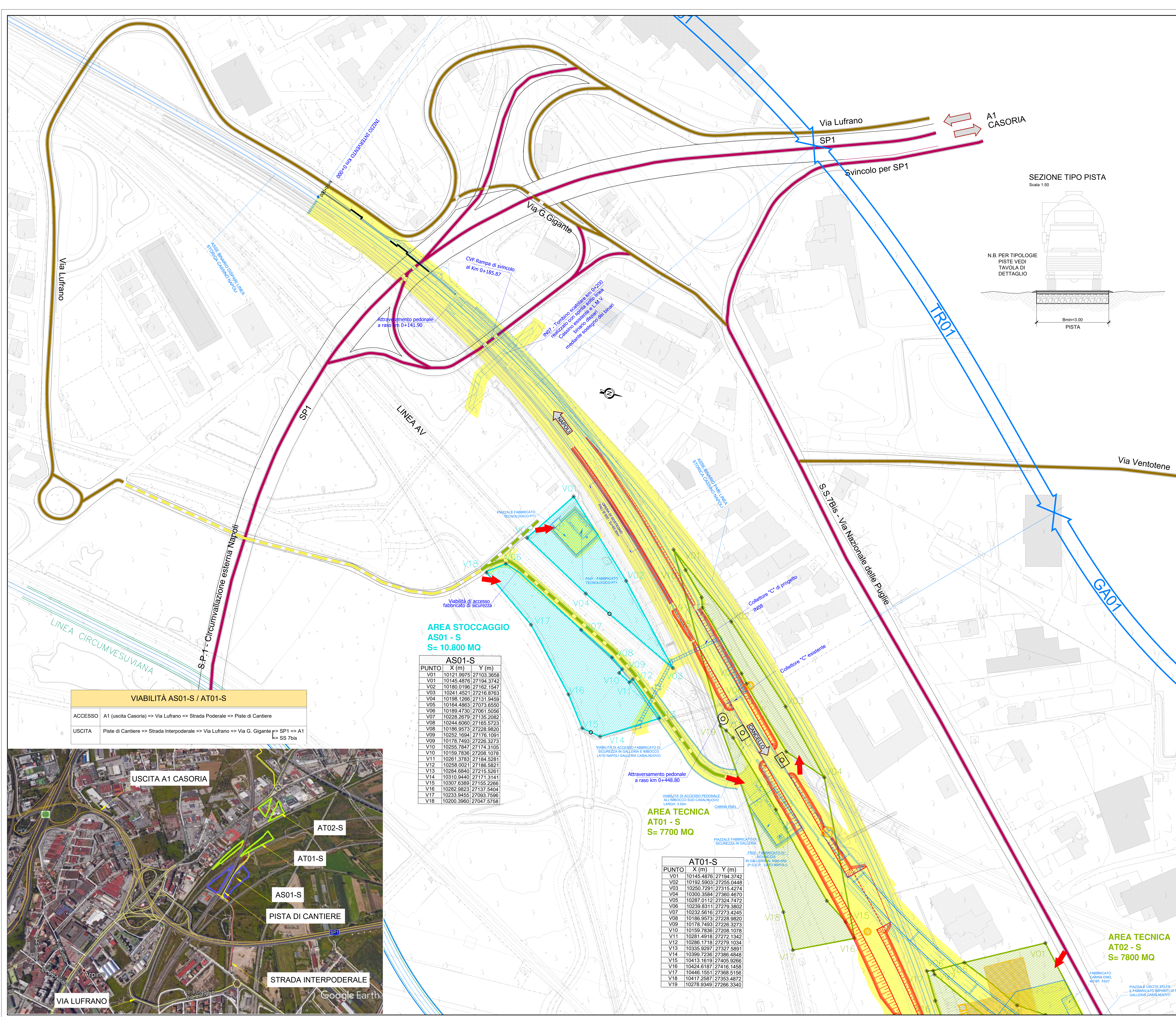
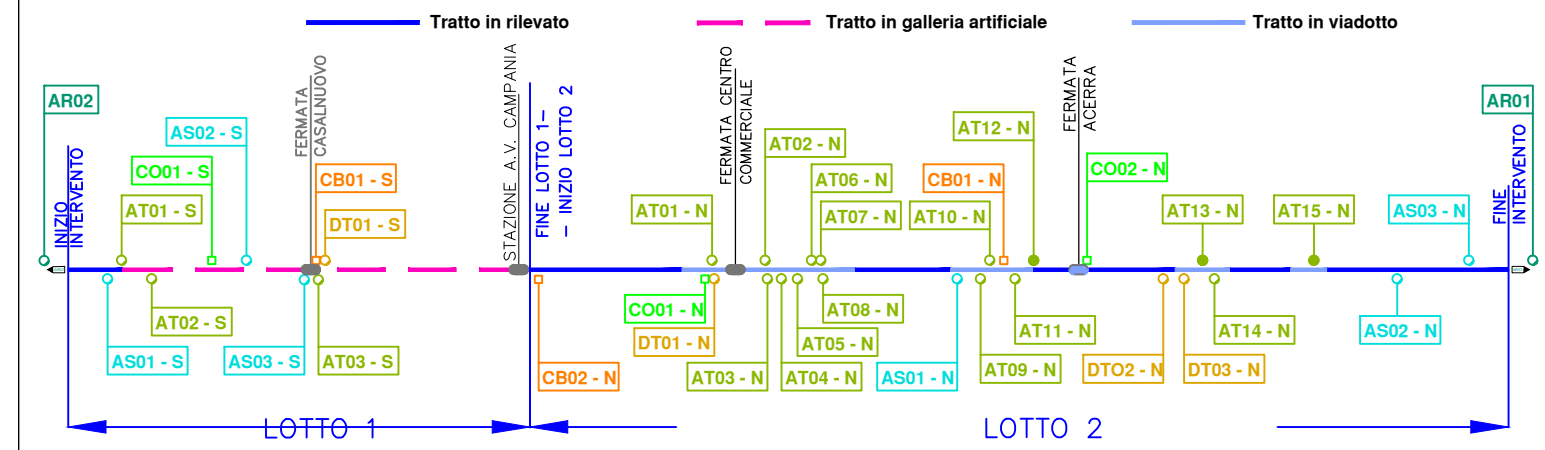
SEZIONE TIPO PISTA
Scala 1:50



N.B. PER TIPOLOGIE PISTE VEDI TAVOLA DI DETTAGLIO

LEGENDA

- PROGETTO**
- OPERE DA REALIZZARE NEL PRESENTE INTERVENTO
 - DEVIAZIONI PROVVISORIE DI TRATTE ESISTENTI
 - NUOVA VIABILITA' CONNESSA ALLE OPERE IN PROGETTO
 - DEMOLIZIONI PREVISTE DAL PROGETTO
 - OPERE DA REALIZZARE IN ALTRI INTERVENTI
 - OPERE GIÀ REALIZZATE IN ALTRI INTERVENTI
- VIABILITÀ**
- VIABILITÀ EXTRAURBANA PRINCIPALE
 - VIABILITÀ ORDINARIA IMPIEGATA DAI MEZZI DI CANTIERE
 - PISTA DI CANTIERE
 - STRADE LOCALI DI TIPO INTERPODERALE
 - POSSIBILI ACCESSI UTILIZZABILI A SEGUITO DI REALIZZAZIONE OPERE
- AREE DI LAVORO**
- AREE DI LAVORO OPERE CIVILI
 - AREE DI LAVORO ARMAMENTO E TECNOLOGIE
 - INTERFERENZE AREE DI LAVORO - VIABILITÀ ESISTENTI
- CANTIERI**
- AREE DI CANTIERE BASE
 - AREE DI CANTIERE OPERATIVO
 - AREE DI STOCCAGGIO
 - AREE TECNICHE
 - AREE DI CANTIERE DI ARMAMENTO E TECNOLOGIE
 - AREE DEPOSITO TERRE
 - AREE TEMPORANEE
 - AREE TEMPORANEE AGGIUNTIVE
 - ACCESSI ALLE AREE DI CANTIERE



AREA STOCCAGGIO
AS01 - S
S= 10.800 MQ

PUNTO	X (m)	Y (m)
V01	10121.9975	27103.3658
V02	10145.4876	27194.3742
V03	10180.0196	27162.1547
V04	10241.4521	27216.8763
V05	10198.1266	27131.9459
V06	10154.4863	27073.5550
V07	10189.4730	27081.5056
V08	10228.2679	27135.2082
V09	10244.6060	27165.5723
V10	10186.9573	27228.9820
V11	10252.1694	27176.1091
V12	10258.0021	27186.5821
V13	10284.6840	27215.5261
V14	10310.9440	27171.3141
V15	10307.6389	27155.2265
V16	10282.9823	27137.5404
V17	10233.9455	27093.7596
V18	10200.3960	27047.5758

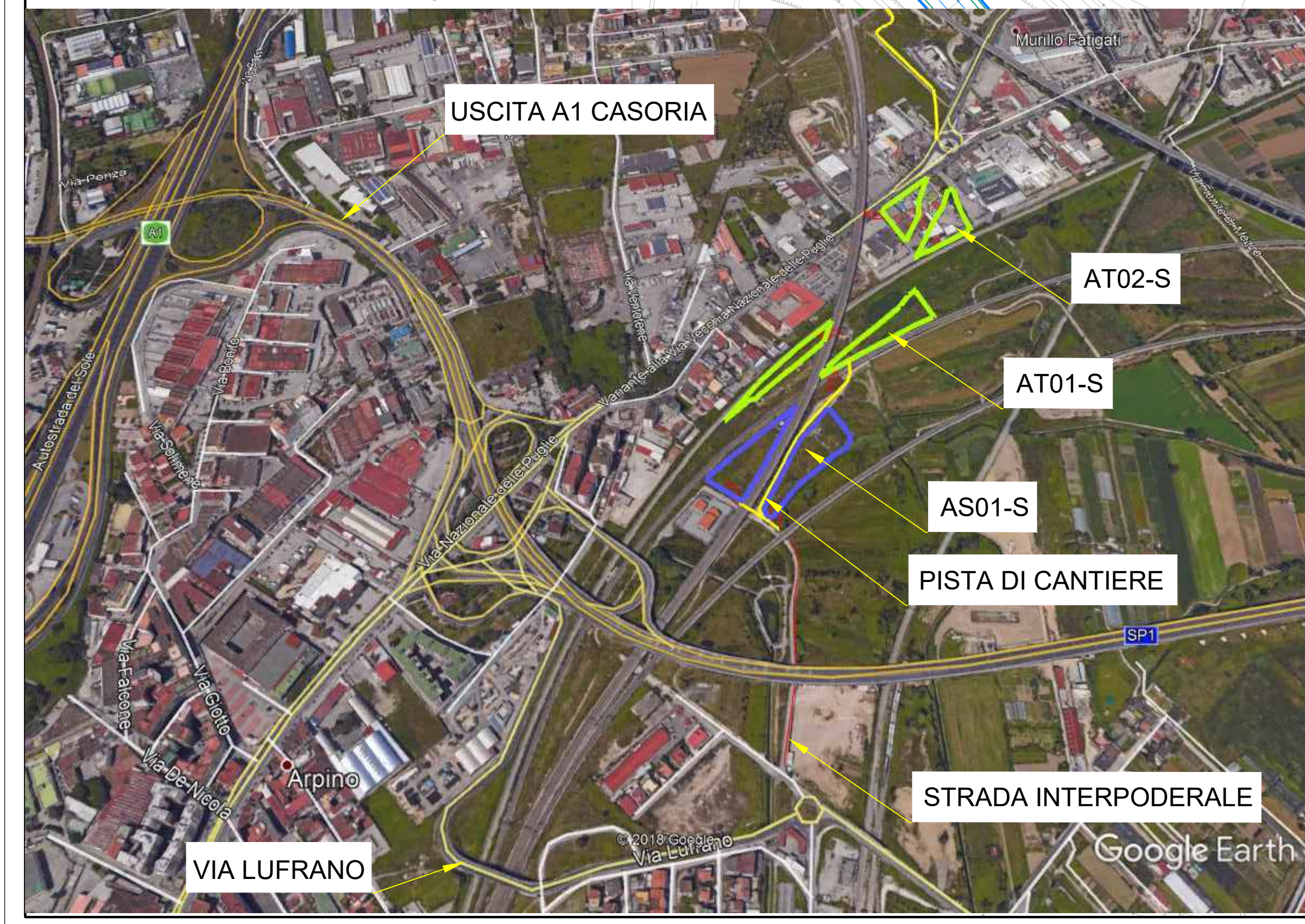
AREA TECNICA
AT01 - S
S= 7700 MQ

PUNTO	X (m)	Y (m)
V01	10145.4876	27194.3742
V02	10192.5903	27255.0448
V03	10250.7291	27315.4274
V04	10300.3584	27360.4670
V05	10287.0112	27324.7472
V06	10239.8311	27279.3802
V07	10232.5616	27273.4245
V08	10186.9573	27228.9820
V09	10178.7493	27226.3273
V10	10159.7836	27208.1078
V11	10281.4918	27272.1342
V12	10286.1718	27279.1034
V13	10335.9297	27327.5891
V14	10399.7236	27386.4848
V15	10413.1619	27405.5266
V16	10424.6187	27416.1458
V17	10446.1551	27368.5156
V18	10417.2587	27353.4872
V19	10278.9349	27286.3340

AREA TECNICA
AT02 - S
S= 7800 MQ

VIABILITÀ AS01-S / AT01-S

ACCESSO	A1 (uscita Casoria) => Via Lufrano => Strada Podere => Piste di Cantiere
USCITA	Piste di Cantiere => Strada Interpodere => Via Lufrano => Via G. Gigante => SP1 => A1 => SS 7bis



COMMITTENTE: **RFI** RETE FERROVIARIA ITALIANA GRUPPO FERROVIE DELLO STATO ITALIANE

DIREZIONE LAVORI: **ITALFERR** GRUPPO FERROVIE DELLO STATO ITALIANE

APPALTATORE: **salini impregilo** / **ASTALDI**

PROGETTAZIONE: **SYSTRA** / **SOTECNI** / **ROK SOL**

PROGETTO ESECUTIVO
LINEA FERROVIARIA NAPOLI - BARI, TRATTA NAPOLI-CANCELLO, IN VARIANTE TRA LE PK 0+000 E PK 15+585, INCLUSE LE OPERE ACCESSORIE, NELL'AMBITO DEGLI INTERVENTI DI CUI AL D.L. 133/2014, CONVERTITO IN LEGGE 164 / 2014

DISEGNO
CA - CANTIERIZZAZIONE GENERALE
PLANIMETRIA LOCALIZZAZIONE DELLE AREE DI CANTIERE E VIABILITA' DI ACCESSO - TAV. 1

APPALTATORE	PROGETTAZIONE
DIRETTORE TECNICO Ing. M. PANISI	DIRETTORE DELLA PROGETTAZIONE Ing. A. CHECCHE

COMMESSA	LOTTO	FASE	ENTE TIPO DOC.	OPERAVISCIPLINA	PROGR.	REV.	SCALA:
IF1M	00	E	ZZ	P7	CA	0100	0101 B

Rev.	Descrizione	Redatto	Data	Verificato	Data	Approvato	Data	Autorizzato	Data
A	EMISSIONE	TRAMASSE	14/05/18	MANTUSCULI	15/05/18	PAZZA	15/05/18	MANTUSCULI	
B	INSERIMENTO ORDIN	TRAMASSE	20/10/18	MANTUSCULI	20/10/18	PAZZA	20/10/18	MANTUSCULI	

COMMISSIONE: IF1M.0.0.E.ZZ.P7.CA.00.0.001.B.DWG n. Esab: