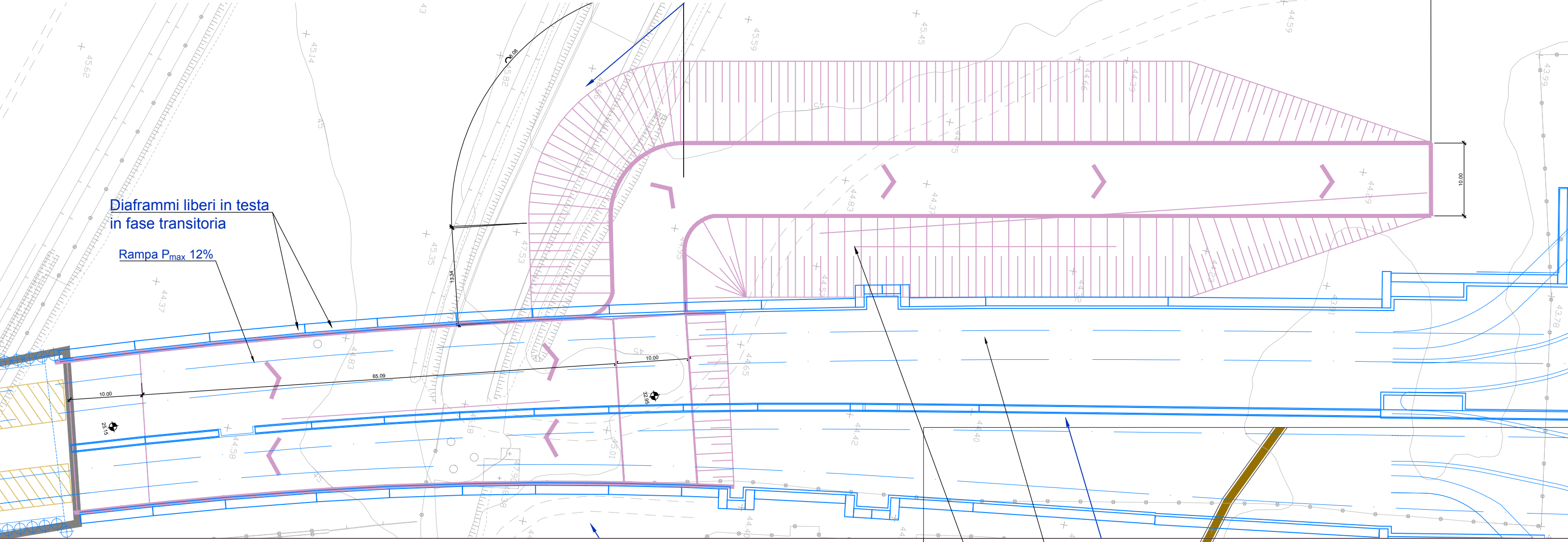
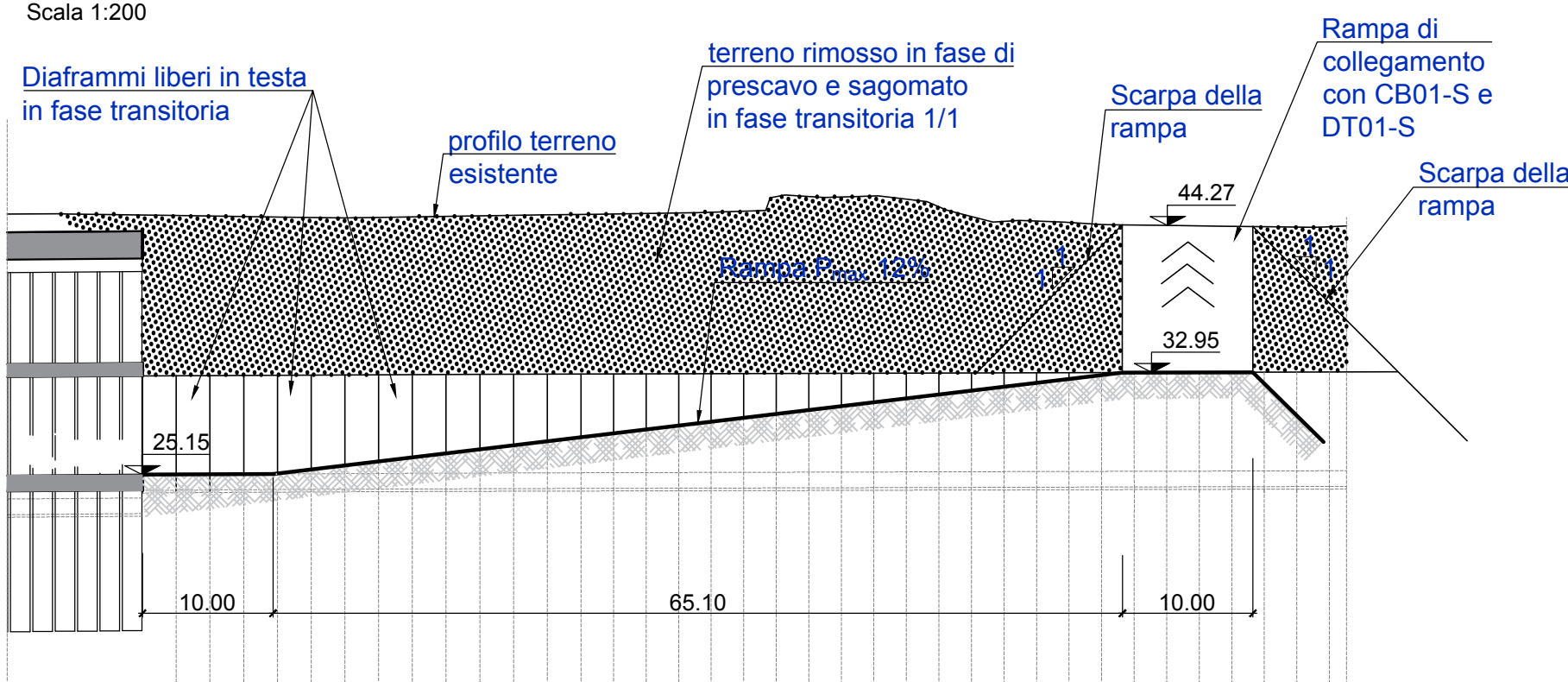


RAMPA "1" DI ACCESSO ALLA GALLERIA ESISTENTE VERSO GA01 - PIANTA

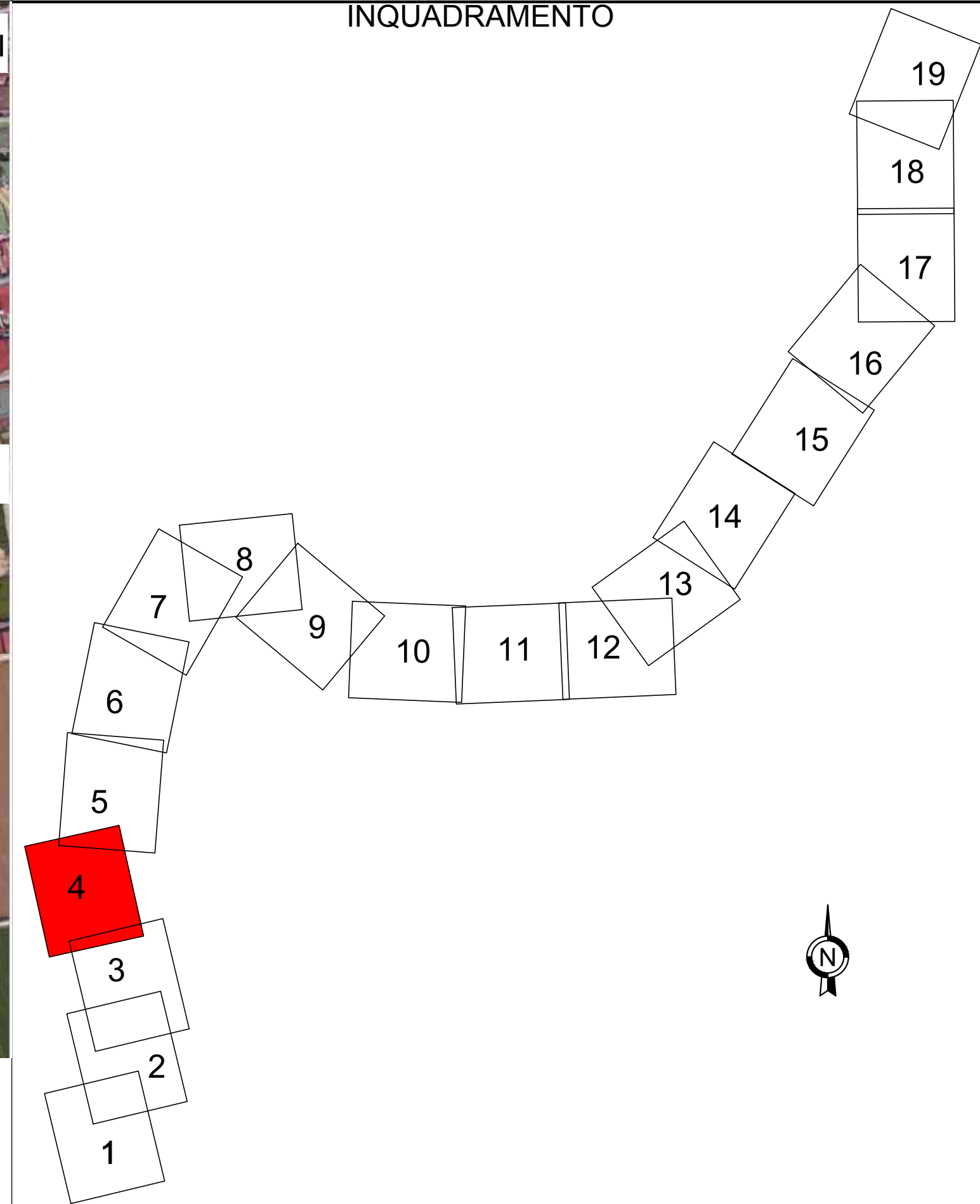
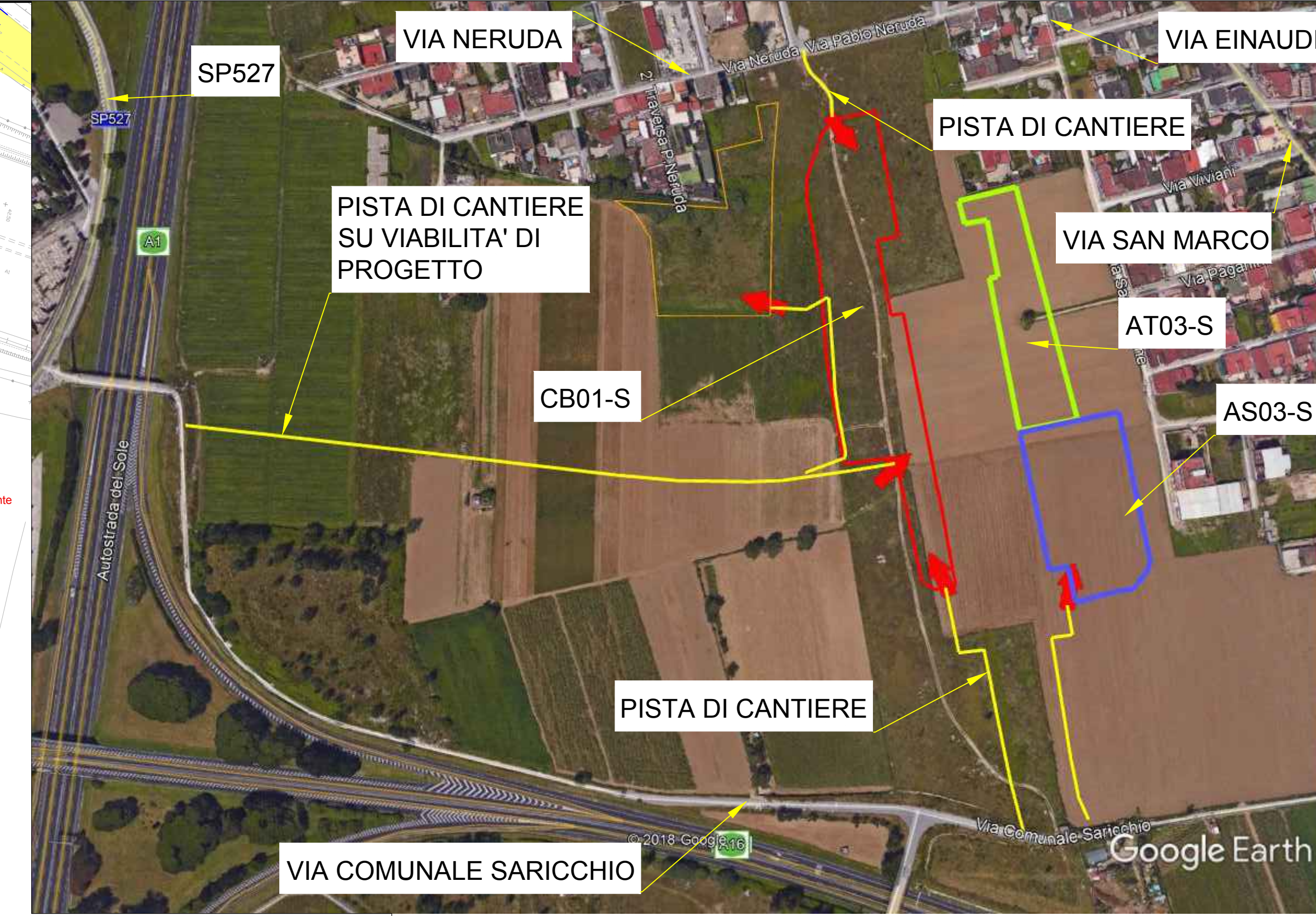


RAMPA "1" DI ACCESSO ALLA GALLERIA ESISTENTE VERSO GA01 - SEZIONE

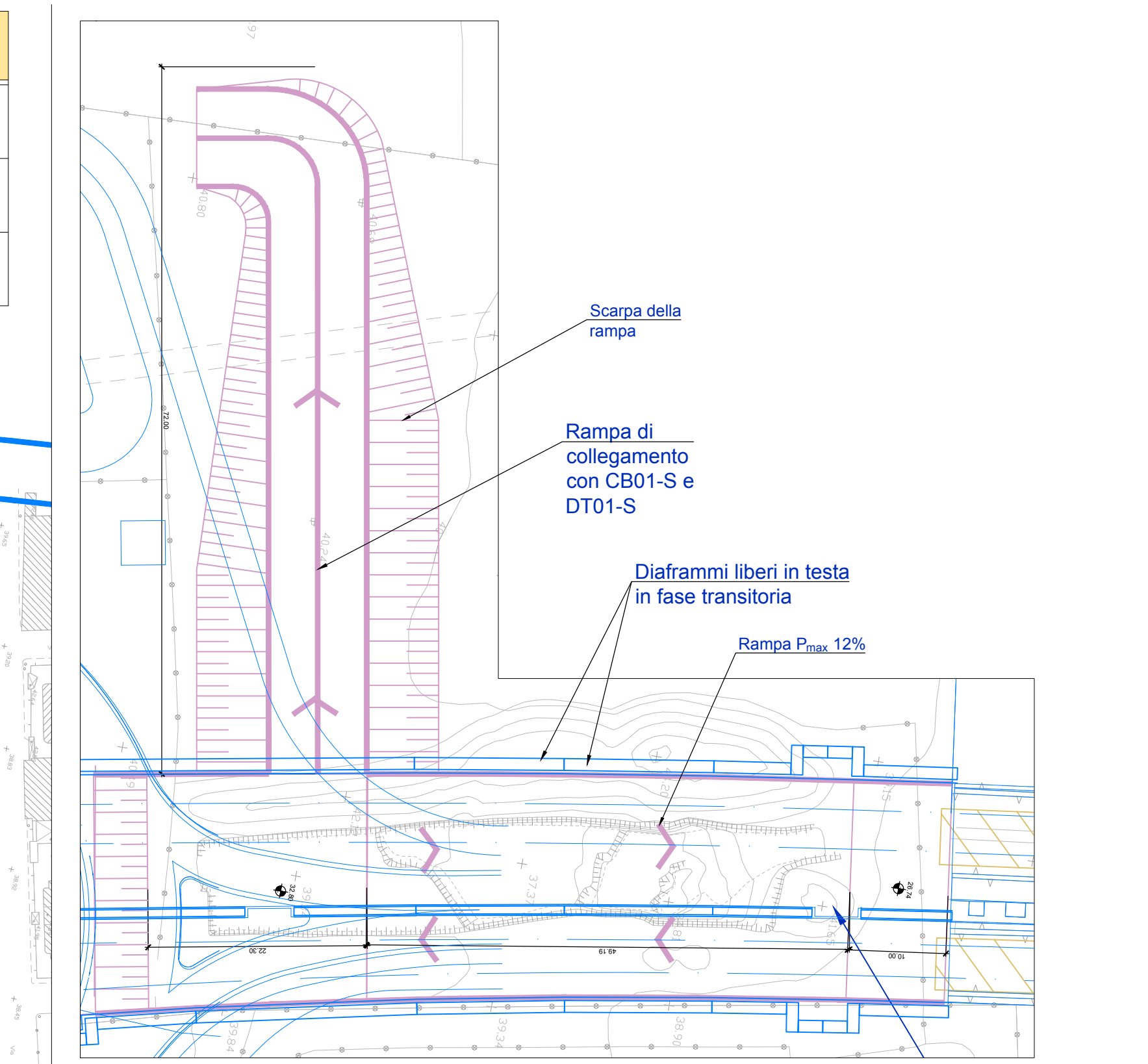


A.T. Temporanea

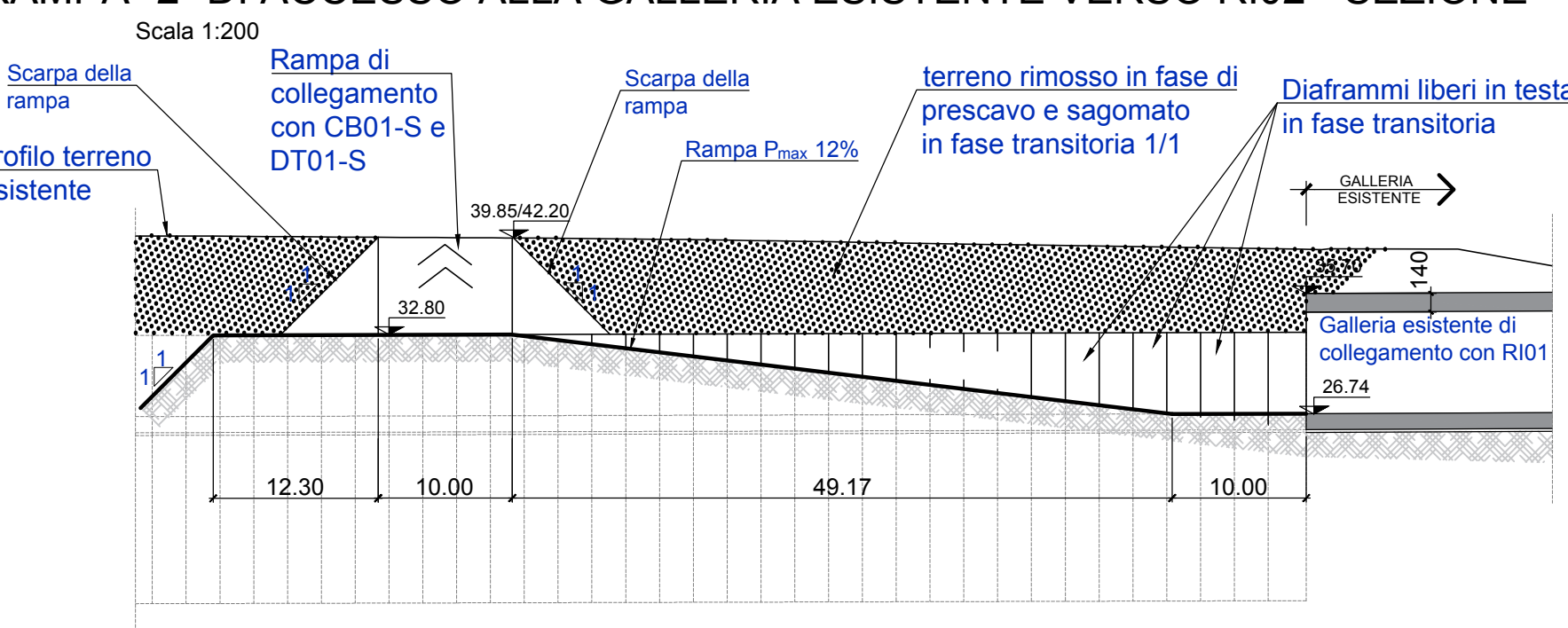
PUNTO	Posizione X	Posizione Y
V01	9660.7834	29246.0718
V02	9646.0737	29207.4880
V03	9614.4762	29212.4492
V04	9605.6989	29216.1083
V05	9547.2433	29223.7777
V06	9550.7502	29259.2351



RAMPA "2" DI ACCESSO ALLA GALLERIA ESISTENTE VERSO RI02 - PIANTA



RAMPA "2" DI ACCESSO ALLA GALLERIA ESISTENTE VERSO RI02 - SEZIONE



VIABILITÀ CB01-S / DT01-S / AS03-S / AT03-S

ACCESSO 1	A1/A3/A56 => SP527 => Via Comunale Saricchio => Piste di Cantiere
ACCESSO 2 (CB01-S)	Via San Marco => Via Einaudi => Via Neruda => Pista di Cantiere
USCITA	Pista di Cantiere => Via Saricchio => SP527 => A1/A3/A56

AREA DI DEPOSITO TEMPORANEO TERRE DT01 - S
S= 9000 MQ

DT01-S

PUNTO	X (m)	Y (m)
V01	9988.3138	29277.4341
V02	9907.6867	29277.4818
V03	9902.6740	29333.7825
V04	9890.7373	29352.0355
V05	9876.2531	29360.4426
V06	9957.5803	29354.5042
V07	9950.0444	29397.6841
V08	9983.4141	29405.7967
V09	9979.2935	29430.6596
V10	9995.0007	29433.3424
V11	9990.7970	29382.9239

CB01-S

PUNTO	X (m)	Y (m)
V01	10118.9286	29084.3400
V02	10104.5475	29081.7642
V03	10095.0097	29087.2788
V04	10079.7261	29162.3597
V05	10076.6349	29175.2948
V06	10040.6009	29170.4471
V07	10029.3687	29241.2913
V08	10023.8561	29315.3965
V09	10015.4983	29361.8526
V10	10015.7570	29377.5354
V11	10026.2878	29408.9861
V12	10034.4609	29420.1014
V13	10066.2976	29427.4910
V14	10061.5432	29334.9522
V15	10066.4443	29332.2609
V16	10075.7449	29277.6425
V17	10084.4195	29279.1962
V18	10107.2334	29151.2456
V19	10108.2283	29147.9442

CANTIERE BASE CB01 - S
S= 16100 MQ

AREA TECNICA AT03 - S
S= 6300 MQ

AS03-S

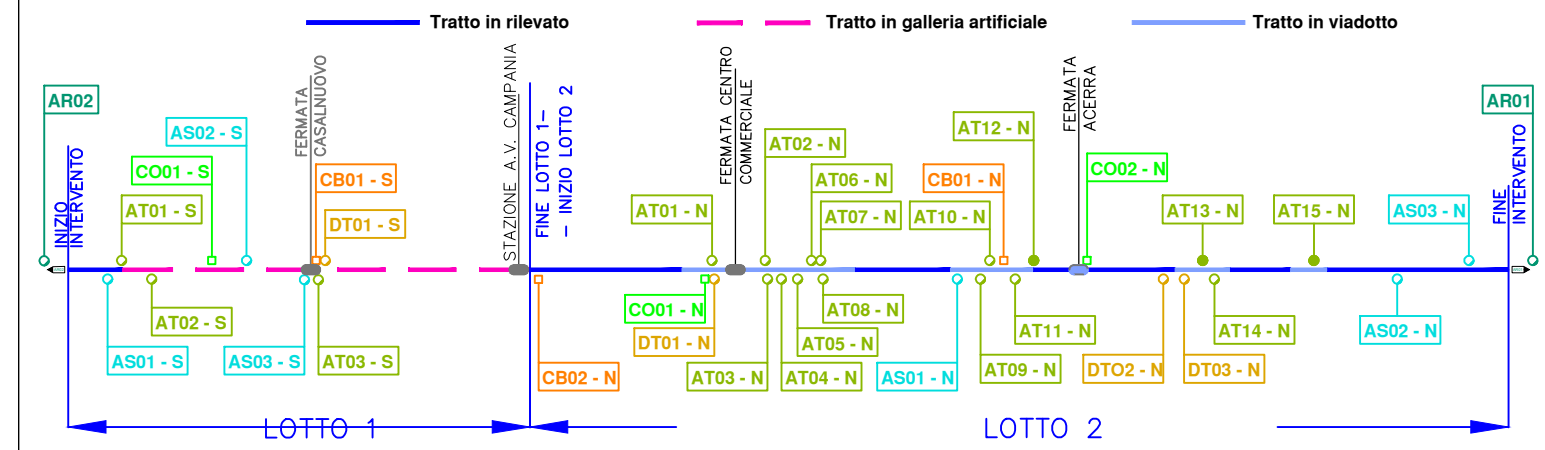
PUNTO	X (m)	Y (m)
V01	10204.0701	29072.5827
V02	10189.5586	29097.7709
V03	10185.8764	29095.3202
V04	10169.1092	29180.3228
V05	10166.9258	29192.9881
V06	10237.4241	29207.6370
V07	10256.8764	29101.9258
V08	10254.8536	29095.2820
V09	10247.4639	29085.6976
V10	10243.3470	29081.9380
V11	10233.4080	29080.6203

AT03-S

PUNTO	X (m)	Y (m)
V01	10166.6705	29194.5575
V02	10147.0441	29304.6317
V03	10153.4881	29305.7839
V04	10146.2010	29346.5385
V05	10129.7899	29343.6342
V06	10125.8130	29360.5146
V07	10167.6647	29370.7059
V08	10208.2797	29202.8010

LEGGENDA

- PROGETTO**
 - OPERE DA REALIZZARE NEL PRESENTE INTERVENTO
 - DEVIAZIONI PROVVISORIE DI TRATTE ESISTENTI
 - NUOVA VIABILITA' CONNESSA ALLE OPERE IN PROGETTO
 - DEMOLIZIONI PREVISTE DAL PROGETTO
 - OPERE DA REALIZZARE IN ALTRI INTERVENTI
 - OPERE GIÀ REALIZZATE IN ALTRI INTERVENTI
- VIABILITÀ**
 - VIABILITÀ EXTRAURBANA PRINCIPALE
 - VIABILITÀ ORDINARIA IMPIEGATA DAI MEZZI DI CANTIERE
 - PISTA DI CANTIERE
 - STRADE LOCALI DI TIPO INTERPODERALE
 - POSSIBILI ACCESSI UTILIZZABILI A SEGUITO DI REALIZZAZIONE OPERE
- AREE DI LAVORO**
 - AREE DI LAVORO OPERE CIVILI
 - AREE DI LAVORO ARMAMENTO E TECNOLOGIE ESISTENTI
 - INTERFERENZE AREE DI LAVORO - VIABILITÀ ESISTENTI
- CANTIERI**
 - AREE DI CANTIERE BASE
 - AREE DI CANTIERE OPERATIVO
 - AREE DI STOCCAGGIO
 - AREE TECNICHE
 - AREE DI CANTIERE DI ARMAMENTO E TECNOLOGIE
 - AREE DEPOSITO TERRE
 - AREE TEMPORANEE
 - AREE TEMPORANEE AGGIUNTIVE
 - ACCESSI ALLE AREE DI CANTIERE



COMMITTENTE: **RFI** RETE FERROVIARIA ITALIANA GRUPPO FERROVIE DELLO STATO ITALIANO

DIREZIONE LAVORI: **ITALFERR** GRUPPO FERROVIE DELLO STATO ITALIANO

APPALTATORE: **salini impregilo** **ASTALDI**

PROGETTAZIONE: **SYSTRA** **SOTECNI** **PKS**

PROGETTO ESECUTIVO
LINEA FERROVIARIA NAPOLI - BARI, TRATTA NAPOLI-CANCELLO, IN VARIANTE TRA LE PK 0+000 E PK 15+585, INCLUSE LE OPERE ACCESSORIE, NELL'AMBITO DEGLI INTERVENTI DI CUI AL D.L. 133/2014, CONVERTITO IN LEGGE 164 / 2014

DISEGNO
CA - CANTIERIZZAZIONE GENERALE
PLANIMETRIA LOCALIZZAZIONE DELLE AREE DI CANTIERE E VIABILITA' DI ACCESSO - TAV. 4

APPALTATORE	PROGETTAZIONE
DIRETTORE TECNICO Ing. M. PANISI	DIRETTORE DELLA PROGETTAZIONE Ing. A. CHECCHE

COMMESSA	LOTTO	FASE	ENTE TIPO DOC.	OPERADISCIPLINA	PROGR.	REV.	SCALA:
IF1M	00	E	ZZ	P7	CA	010	0104 B

Rev.	Descrizione	Redatto	Data	Verificato	Data	Approvato	Data	Autorizzato	Data
A	EMISSIONE	FRANZESI	14/01/15	MARTINICELLI	15/01/15	PAZZA	15/01/15	MARTINICELLI	
B	INSERIMENTO ORDIN	FRANZESI	15/01/15	MARTINICELLI	15/01/15	PAZZA	15/01/15	MARTINICELLI	