

PUNTO	X (m)	Y (m)
V01	12521.7347	31412.9686
V02	12484.4630	31403.7239
V03	12447.8123	31398.7408
V04	12443.1355	31399.9084
V05	12438.3469	31403.1785
V06	12433.7625	31408.8186
V07	12429.7579	31417.1907
V08	12429.3492	31431.9439
V09	12570.3657	31436.6176
V10	12437.0696	31462.2249
V11	12436.6290	31468.6821
V12	12439.9225	31470.8980
V13	12442.0887	31472.8774
V14	12444.8193	31474.1167
V15	12544.8771	31499.9254
V16	12556.0396	31502.0045

PUNTO	X (m)	Y (m)
V01	13045.8462	31338.9082
V02	13046.4431	31339.7780
V03	13062.7450	31339.8693
V04	13093.0721	31339.1242
V05	13072.2476	31314.5640
V06	13071.2760	31370.2130
V07	13098.4250	31402.2933
V08	13103.3650	31409.1160
V09	13117.9697	31418.1875
V10	13144.0155	31425.6098
V11	13158.4230	31418.2556
V12	13121.9276	31373.4099

LEGENDA

- PROGETTO**
- OPERE DA REALIZZARE NEL PRESENTE INTERVENTO
 - DEVIAZIONI PROVVISORIE DI TRATTE ESISTENTI
 - NUOVA VIABILITA' CONNESSA ALLE OPERE IN PROGETTO
 - DEMOLIZIONI PREVISTE DAL PROGETTO
 - OPERE DA REALIZZARE IN ALTRI INTERVENTI
 - OPERE GIÀ REALIZZATE IN ALTRI INTERVENTI
- VIABILITÀ**
- VIABILITÀ EXTRAURBANA PRINCIPALE
 - VIABILITÀ ORDINARIA IMPIEGATA DAI MEZZI DI CANTIERE
 - PISTA DI CANTIERE
 - STRADE LOCALI DI TIPO INTERPODERALE
 - POSSIBILI ACCESSI UTILIZZABILI A SEGUITO DI REALIZZAZIONE OPERE
- AREE DI LAVORO**
- AREE DI LAVORO OPERE CIVILI
 - AREE DI LAVORO ARMAMENTO E TECNOLOGIE
 - INTERFERENZE AREE DI LAVORO - VIABILITÀ ESISTENTI
- CANTIERI**
- AREE DI CANTIERE BASE
 - AREE DI CANTIERE OPERATIVO
 - AREE DI STOCCAGGIO
 - AREE TECNICHE
 - AREE DI CANTIERE DI ARMAMENTO E TECNOLOGIE
 - AREE DEPOSITO TERRE
 - AREE TEMPORANEE
 - AREE TEMPORANEE AGGIUNTIVE
 - ACCESSI ALLE AREE DI CANTIERE

AREA TECNICA AT02 - N S= 6450 MQ

AREA TECNICA AT07 - N S= 2900 MQ

AREA TECNICA AT03 - N S= 2900 MQ

AREA TECNICA AT05 - N S= 2700 MQ

AREA TECNICA AT08 - N S= 3050 MQ

AREA TECNICA AT04 - N S= 4400 MQ

AREA TECNICA AT06 - N S= 9500 MQ

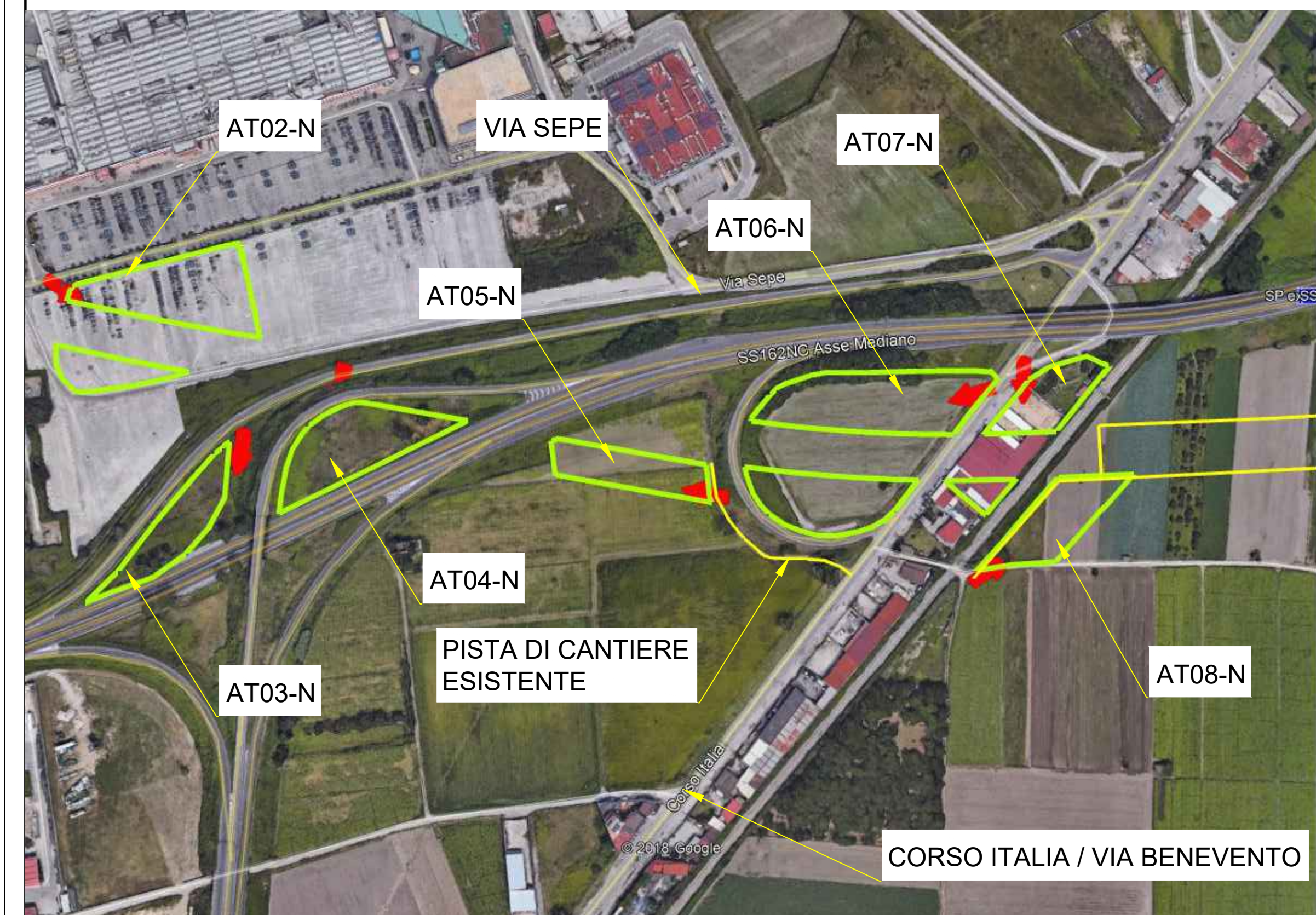
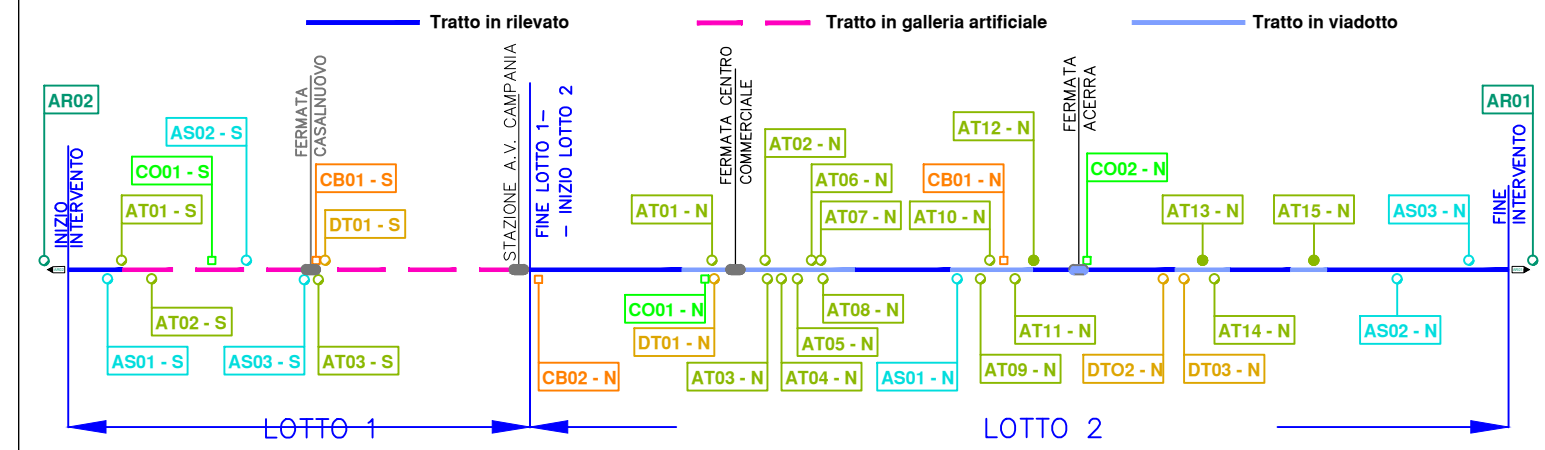
PUNTO	X (m)	Y (m)
V01	12450.6112	31253.8026
V02	12472.2030	31276.3122
V03	12486.1670	31291.9690
V04	12510.0783	31326.8199
V05	12534.4350	31350.7160
V06	12545.3920	31362.1023
V07	12550.0576	31364.7274
V08	12546.5976	31326.1050
V09	12535.4492	31305.3289
V10	12519.6089	31287.3048
V11	12507.1384	31278.8830
V12	12466.9886	31260.4767

PUNTO	X (m)	Y (m)
V01	12583.8464	31315.4574
V02	12585.6851	31328.7863
V03	12589.4085	31346.9272
V04	12593.2109	31359.9949
V05	12604.4484	31375.8404
V06	12613.7050	31382.5223
V07	12625.8791	31388.8901
V08	12634.6034	31391.7579
V09	12640.9618	31391.9930
V10	12714.7862	31379.3262

PUNTO	X (m)	Y (m)
V01	12762.2876	31346.1250
V02	12762.1401	31363.1682
V03	12776.5058	31369.0917
V04	12878.3289	31351.0243
V05	12880.7062	31328.8679
V06	12862.8344	31322.9521

PUNTO	X (m)	Y (m)
V01	13025.6876	31340.5188
V02	13009.3681	31319.3060
V03	13002.6958	31315.0043
V04	12993.2099	31307.6073
V05	12983.9256	31304.8154
V06	12969.3483	31300.0816
V07	12956.1398	31302.2252
V08	12943.7400	31305.5290
V09	12933.1585	31309.7585
V10	12922.4440	31316.9387
V11	12916.3666	31323.4437
V12	12911.1791	31331.1249
V13	12906.8609	31343.5521
V14	12905.3064	31349.6260
V15	13050.7614	31370.0244
V16	13026.0839	31370.2065
V17	12987.9865	31371.6342
V18	12940.0056	31378.1934
V19	12909.1335	31381.8117
V20	12910.6473	31385.4824
V21	12922.8149	31400.1445
V22	12927.2480	31404.5150
V23	12933.5982	31407.6816
V24	12951.2803	31413.4675
V25	12960.8354	31415.1834
V26	12960.8115	31415.1925
V27	13037.2453	31416.5030
V28	13064.7034	31416.7098
V29	13076.0340	31415.8345
V30	13080.9486	31411.3187

PUNTO	X (m)	Y (m)
V01	13122.7598	31283.7800
V02	13092.1347	31281.9103
V03	13067.8451	31277.9450
V04	13085.4635	31297.1185
V05	13124.4745	31342.1827
V06	13176.4700	31344.4817



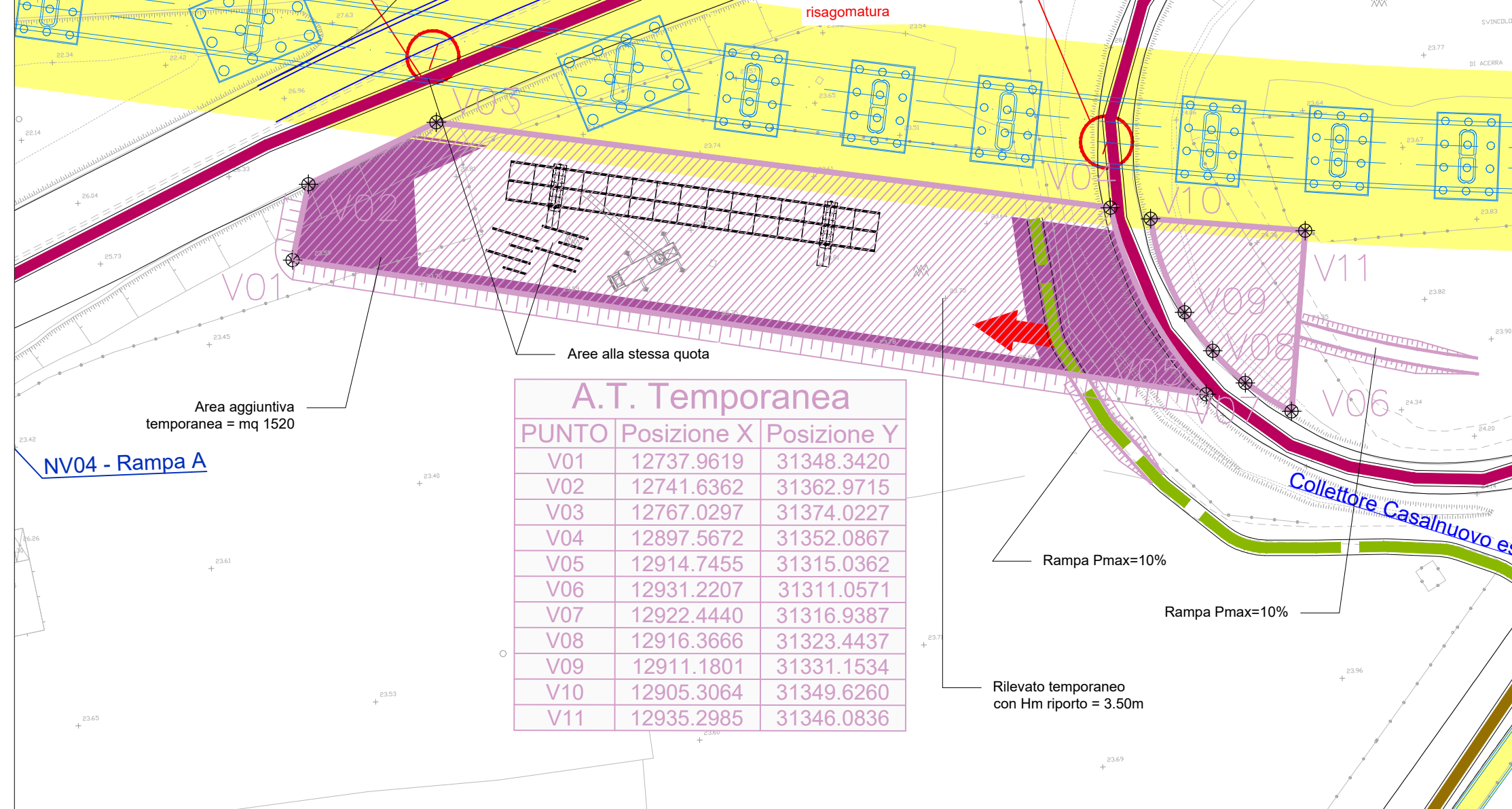
VIABILITÀ AT02-N	
ACCESSO	A1 => SS162NC => Via Sepe
USCITA	Via Sepe => SS162NC => A1

VIABILITÀ AT03-N / AT04-N	
ACCESSO	A1 => SS162NC => Via Sepe => Svincolo ingresso SS162 => Cantiere
USCITA	Svincolo SS162 => Via Sepe => SS162NC => A1

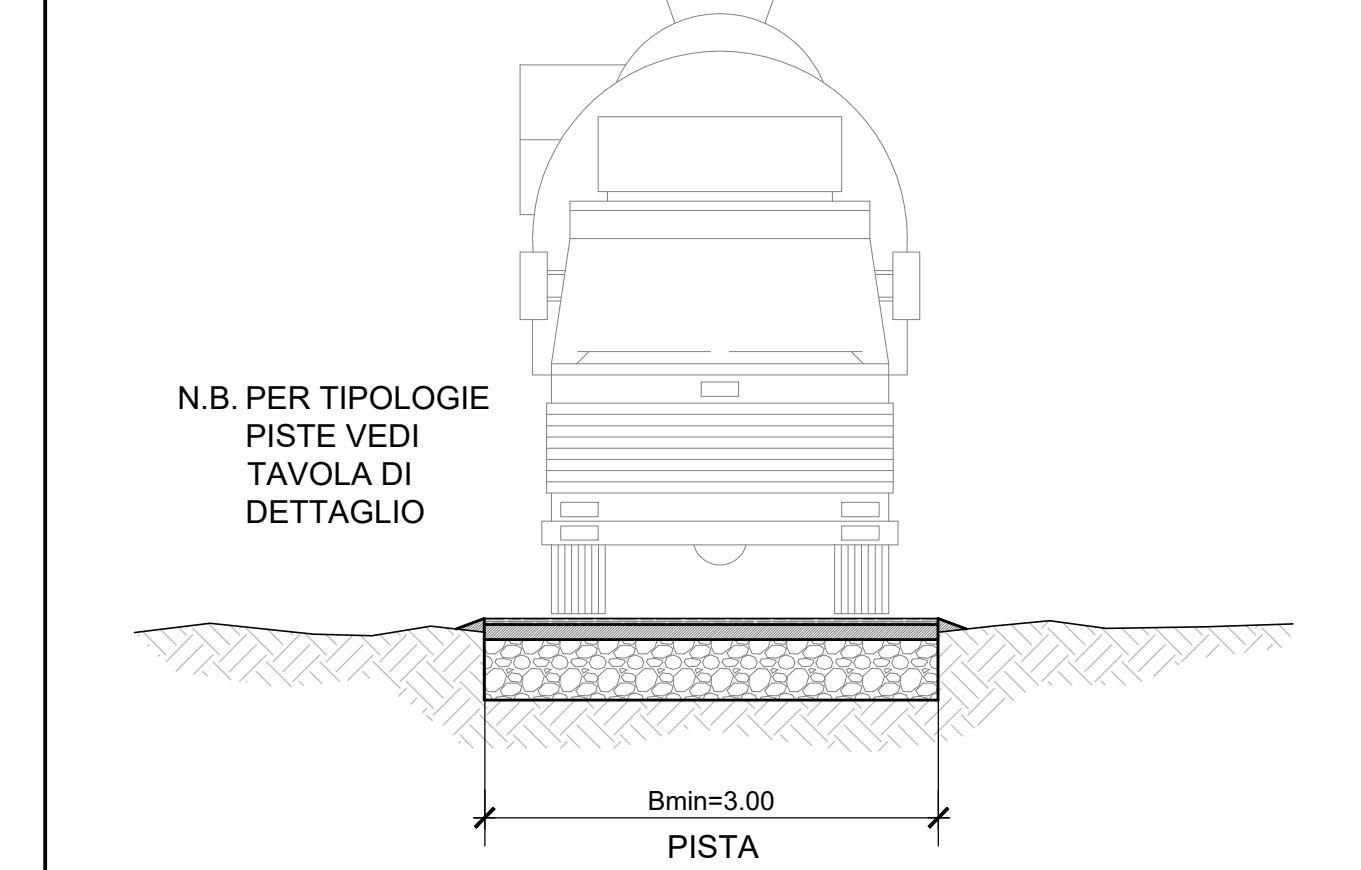
VIABILITÀ AT05-N / AT06-N / AT07-N	
ACCESSO	A1 => SS162NC => Corso Italia/Via Benevento => Pista di Cantiere
USCITA	Pista di Cantiere => Corso Italia/Via Benevento => SS162NC => A1

VIABILITÀ AT08-N	
ACCESSO	A1 => SS162NC => Corso Italia/Via Benevento => Strada interpodereale
USCITA	Strada interpodereale => Corso Italia/Via Benevento => SS162NC => A1

AREA TECNICA AT05-N CON CONFIGURAZIONE TEMPORANEA PER MONTAGGIO VIADOTTO V101



SEZIONE TIPO PISTA



COMMITTENTE: **RFI** RETE FERROVIARIA ITALIANA GRUPPO FERROVIE DELLO STATO ITALIANE

DIREZIONE LAVORI: **ITALFERR** GRUPPO FERROVIE DELLO STATO ITALIANE

APPALTATORE: **salini impregilo** / **ASTALDI**

PROGETTAZIONE: **SYSTRA** / **SOTECNI** / **ROK SOL**

PROGETTO ESECUTIVO

LINEA FERROVIARIA NAPOLI - BARI, TRATTA NAPOLI-CANCELLO, IN VARIANTE TRA LE PK 0+000 E PK 15+585, INCLUSE LE OPERE ACCESSORIE, NELL'AMBITO DEGLI INTERVENTI DI CUI AL D.L. 133/2014, CONVERTITO IN LEGGE 164 / 2014

CA - CANTIERIZZAZIONE GENERALE

PLANIMETRIA LOCALIZZAZIONE DELLE AREE DI CANTIERE E VIABILITÀ DI ACCESSO - TAV. 10

APPALTATORE:	PROGETTAZIONE:
DIRETTORE TECNICO Ing. M. PANISI	DIRETTORE DELLA PROGETTAZIONE Ing. A. CHECCHE

COMMESSA	LOTTO	FASE	ENTE TIPO DOC.	OPERAZIONE/DISCIPLINA	PROGR.	REV.	SCALA:
IF1M	00	E	ZZ	P7	CA	0/0/0	0/1/0
1:1000							

Rev.	Descrizione	Redatto	Data	Verificato	Data	Approvato	Data	Autorizzato	Data
A	EMISSIONE	TRAMANDE	14/01/18	MANTUFRELLI	15/01/18	PAZZA	15/01/18	MANTUFRELLI	
B	INSERIMENTO ORDIN	TRAMANDE	20/10/18	MANTUFRELLI	20/10/18	PAZZA	20/10/18	MANTUFRELLI	

FILE: IF1M.0.0.E.ZZ.P7.CA.00.0.010.B.DWG n. Edab: