

**AT10-N**

PUNTO	X (m)	Y (m)
V01	14618.1736	31808.5402
V02	14593.5535	31857.4197
V03	14585.9467	31874.2162
V04	14601.3478	31879.9572
V05	14610.1446	31881.3949
V06	14615.9159	31880.6447
V07	14619.9767	31879.3735
V08	14621.5876	31874.7702
V09	14649.1068	31828.3352
V10	14651.5008	31823.8967
V11	14675.8095	31857.5450
V12	14661.8731	31874.4229
V13	14661.5060	31879.7028
V14	14662.2452	31884.6006
V15	14671.7985	31906.2321
V16	14672.9851	31906.6190
V17	14697.9621	31915.3587
V18	14719.1085	31891.2523
V19	14709.9473	31886.0589
V20	14692.2454	31872.9638

**AT12-N**

PUNTO	X (m)	Y (m)
V01	15116.8123	31923.8347
V02	15117.5302	31952.8856
V03	15156.1698	31979.2537
V04	15192.0130	31969.7165
V05	15167.7430	31939.1128

**CB01-N**

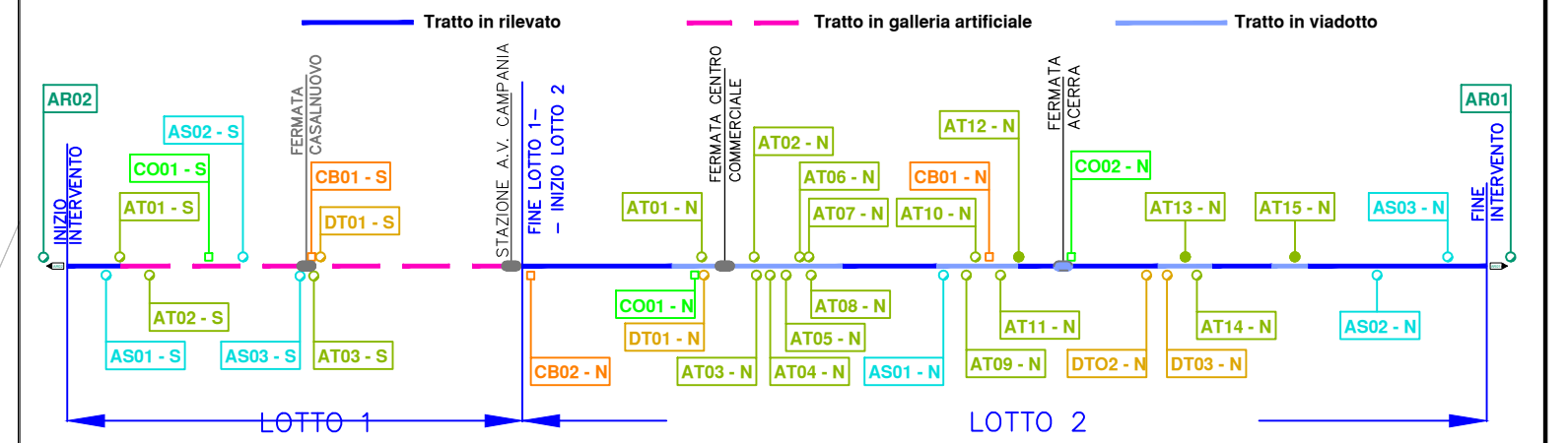
PUNTO	X (m)	Y (m)
V01	14873.8889	31702.4622
V02	14866.3499	31732.5714
V03	14881.6710	31741.8604
V04	14914.2440	31764.8369
V05	14953.6350	31788.3188
V06	14995.7725	31809.5490
V07	14988.7400	31727.7207
V08	14977.1911	31714.9780

**AT11-N.dxe**

PUNTO	X (m)	Y (m)
V01	14993.1548	31730.0220
V02	15000.2568	31812.9139
V03	15081.1183	31840.3688
V04	15063.3926	31817.0516
V05	15027.6957	31730.2154
V06	15048.0296	31755.2958
V07	15114.4842	31838.6684
V08	15112.0503	31748.4739

**LEGENDA**

PROGETTO	AREE DI LAVORO
OPERE DA REALIZZARE NEL PRESENTE INTERVENTO	AREE DI LAVORO OPERE CIVILI
DEVIAZIONI PROVVISORIE DI TRATTE ESISTENTI	AREE DI LAVORO ARMAMENTO E TECNOLOGIE
NUOVA VIABILITA' CONNESSA ALLE OPERE IN PROGETTO	INTERFERENZE AREE DI LAVORO - VIABILITA' ESISTENTI
DEMOLIZIONI PREVISTE DAL PROGETTO	CANTIERI
OPERE DA REALIZZARE IN ALTRI INTERVENTI	AREE DI CANTIERE BASE
OPERE GIÀ REALIZZATE IN ALTRI INTERVENTI	AREE DI CANTIERE OPERATIVO
	AREE DI STOCCAGGIO
	AREE TECNICHE
	AREE DI CANTIERE DI ARMAMENTO E TECNOLOGIE
	AREE DEPOSITO TERRE
	AREE TEMPORANEE
	AREE TEMPORANEE AGGIUNTIVE
	ACCESSI ALLE AREE DI CANTIERE



**VIABILITÀ CB01-N / AT11-N**

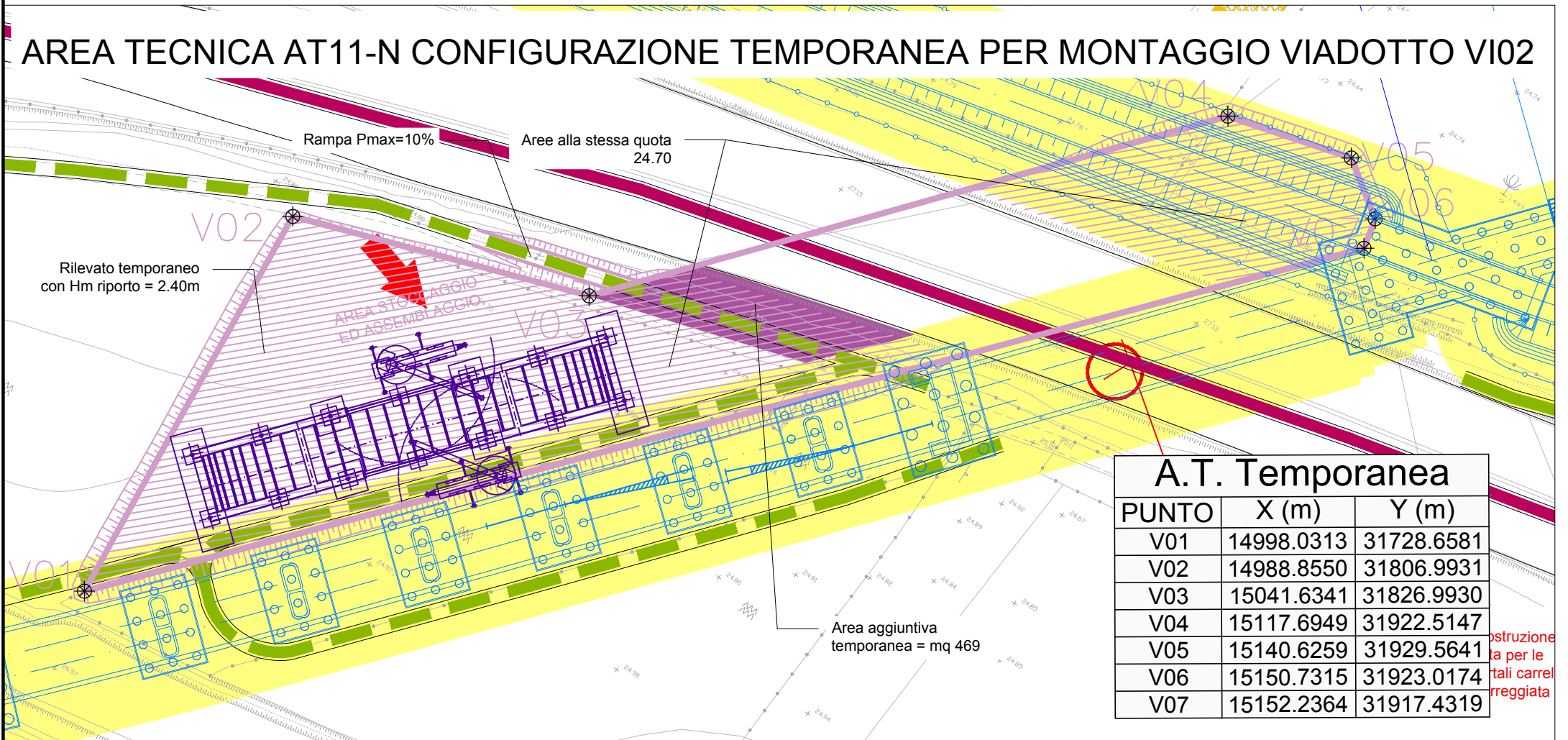
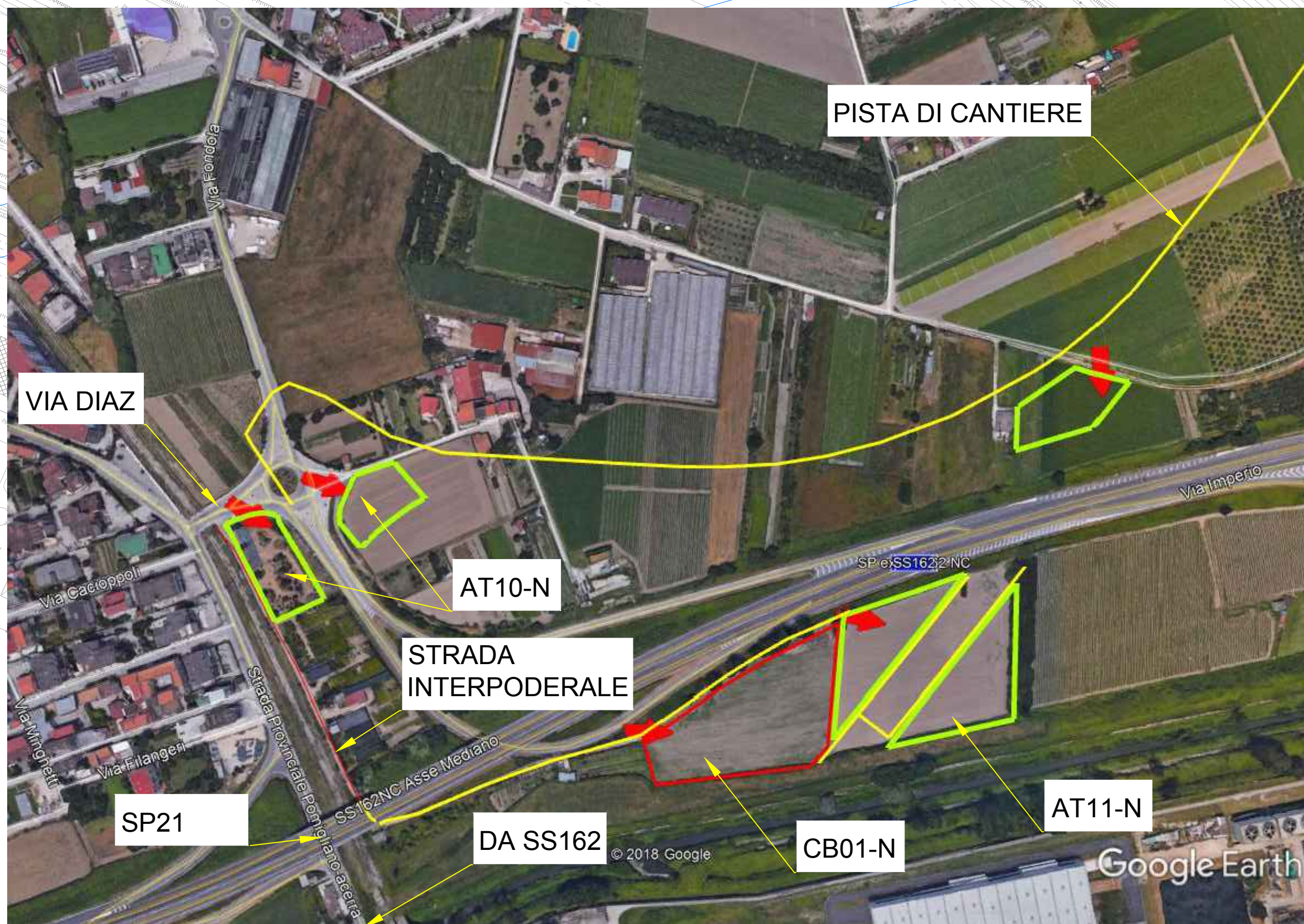
ACCESSO	A1 => SS 162 => SP 21 => Via Diaz => Strada interpodereale
USCITA	Strada interpodereale => Via Diaz => SP 21 => SS 162 => A1

**VIABILITÀ AT10-N**

ACCESSO	A1 => SS 162 => SP 21 => Via Diaz
USCITA	Via Diaz => SP 21 => SS 162 => A1

**VIABILITÀ AT12-N**

ACCESSO 1	Viabilità di accesso AT10-N => Pista di Cantiere
ACCESSO 2	Viabilità di accesso AT10-N => Via G. Paolo II => Via Albarella
USCITA 1	Pista di Cantiere => Viabilità di uscita AT10-N
USCITA 2	Via Albarella => Via G. Paolo II => Viabilità di uscita AT10-N



COMMITTENTE: **RFI** RETE FERROVIARIA ITALIANA GRUPPO FERROVIE DELLO STATO ITALIANO

DIREZIONE LAVORI: **ITALFERR** GRUPPO FERROVIE DELLO STATO ITALIANO

APPALTATORE: **salini impregilo** **ASTALDI**

PROGETTAZIONE: **SYSTRA** **SOTECNI** **PKS**

PROGETTO ESECUTIVO

**LINEA FERROVIARIA NAPOLI - BARI, TRATTA NAPOLI-CANCELLO, IN VARIANTE TRA LE PK 0+000 E PK 15+585, INCLUSE LE OPERE ACCESSORIE, NELL'AMBITO DEGLI INTERVENTI DI CUI AL D.L. 133/2014, CONVERTITO IN LEGGE 164 / 2014**

DISEGNO

CA - CANTIERIZZAZIONE GENERALE

PLANIMETRIA LOCALIZZAZIONE DELLE AREE DI CANTIERE E VIABILITA' DI ACCESSO - TAV. 13

APPALTATORE:	PROGETTAZIONE:
DIRETTORE TECNICO Ing. M. PANISI	DIRETTORE DELLA PROGETTAZIONE Ing. A. CHECCHE

COMMESSA	LOTTO	FASE	ENTE TIPO DOC.	OPERADISCIPLINA	PROGR.	REV.	SCALA:
IF1M	00	E	ZZ	P7	CA	013	B 1:1000

Rev.	Descrizione	Redatto	Data	Verificato	Data	Approvato	Data	Autorizzato	Data
A	EMISSIONE	TRAMANSE	14/09/18	MARTUSCELLI	15/09/18	PAZZA	15/09/18	MARTUSCELLI	
B	INSERIMENTO ORD.N	TRAMANSE	20/10/18	MARTUSCELLI	20/10/18	PAZZA	20/10/18	MARTUSCELLI	

File: IF1M.0.0.E.ZZ.P7.CA.00.0.013.B.DWG