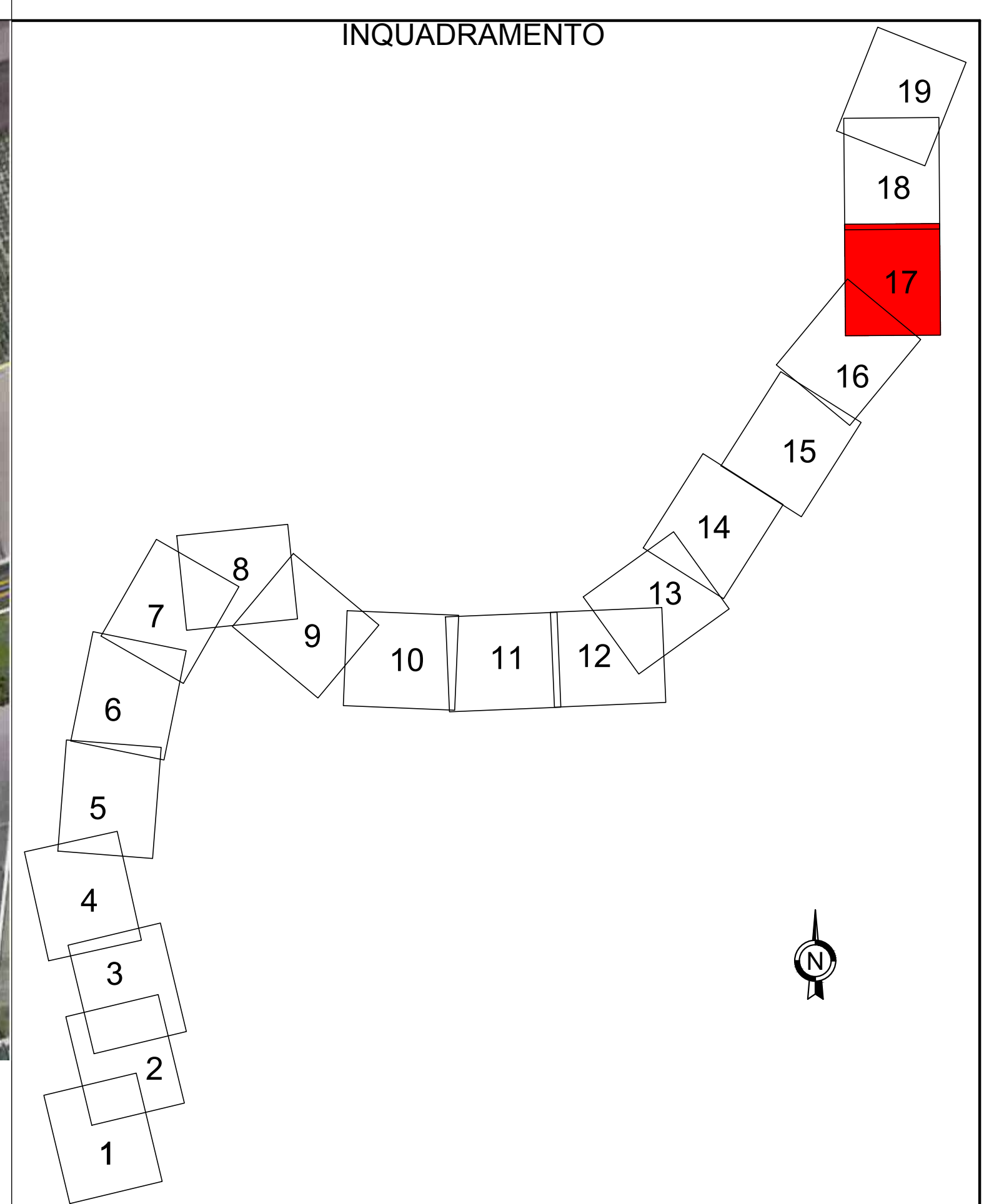
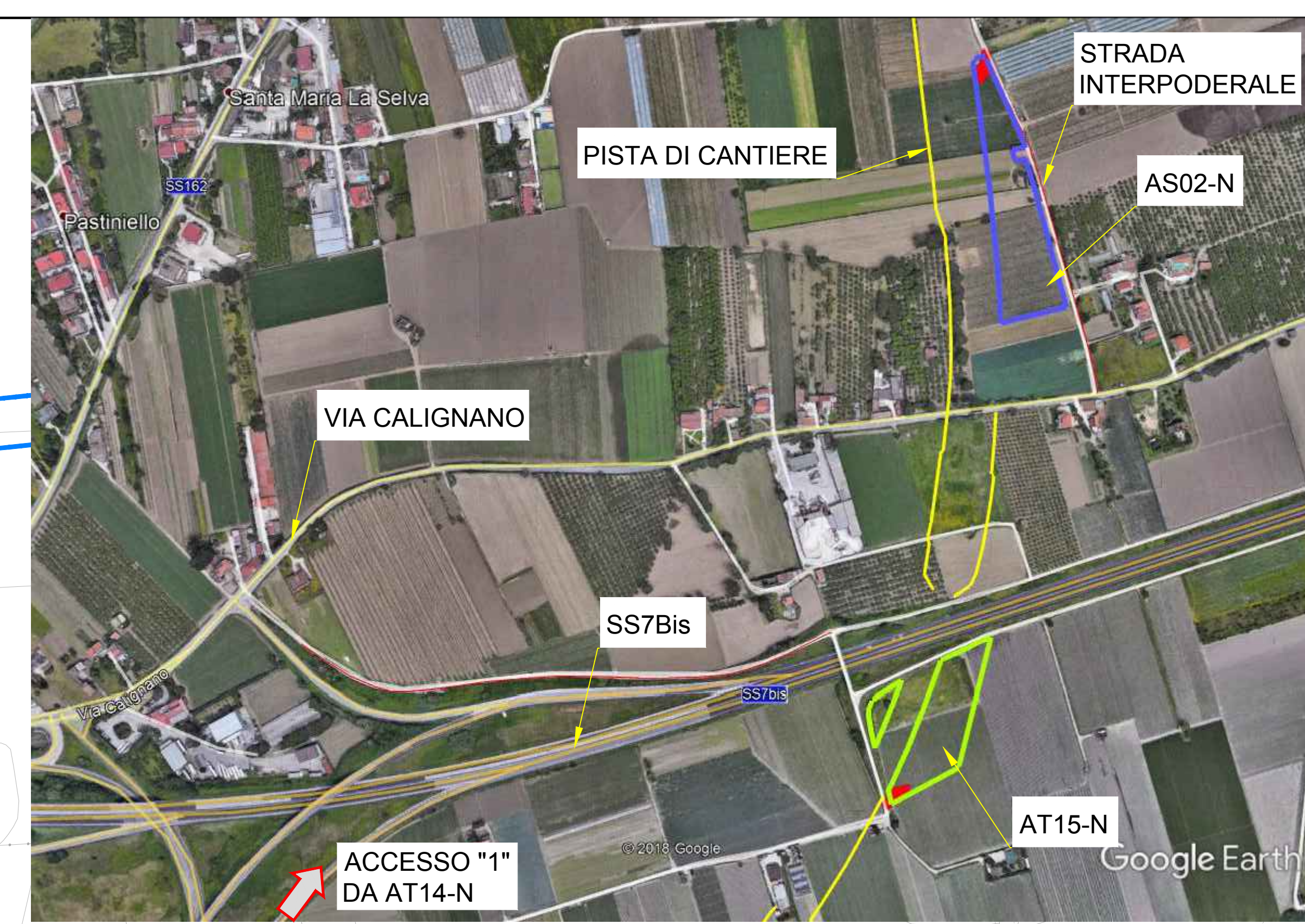


VIABILITÀ AT15-N

ACCESSO 1	Viabilità di accesso AT14-N => Strada interpodereale
ACCESSO 2	A1 => SS 7bis => Via Calignano => Strada interpodereale
USCITA 1	Strada interpodereale => Viabilità di uscita AT14-N
USCITA 2	Strada interpodereale => Via Calignano => SS 7bis => A1

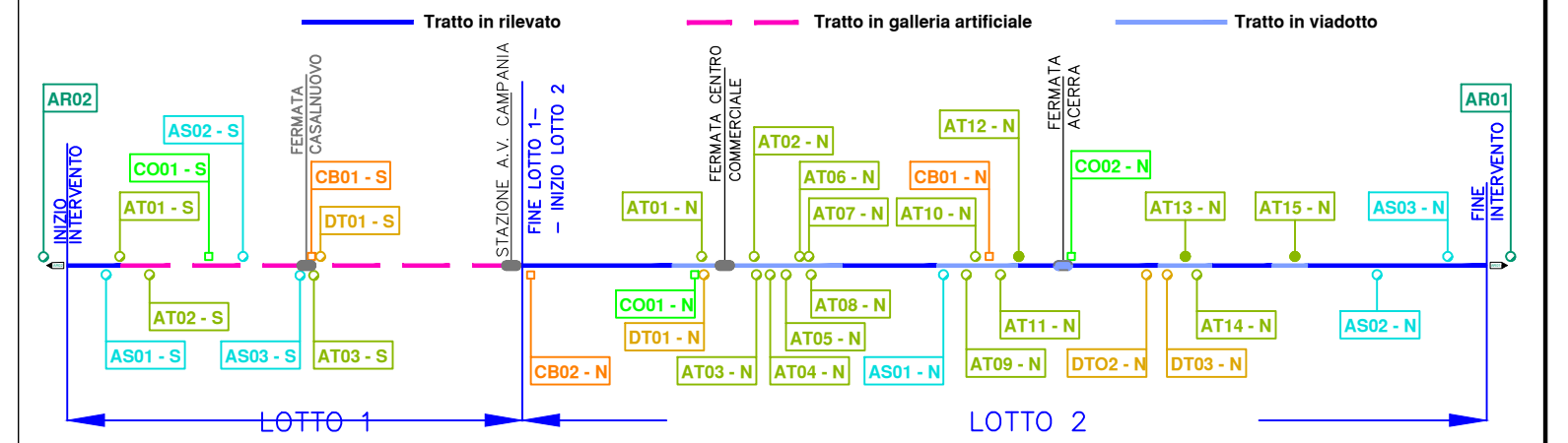
VIABILITÀ AS02-N

ACCESSO	A1 => SS 7bis => Via Calignano => Strada interpodereale
USCITA	Strada interpodereale => Via Calignano => SS 7bis => A1



LEGENDA

PROGETTO	AREE DI LAVORO
OPERE DA REALIZZARE NEL PRESENTE INTERVENTO	AREE DI LAVORO OPERE CIVILI
DEVIAZIONI PROVVISORIE DI TRATTE ESISTENTI	AREE DI LAVORO ARMAMENTO E TECNOLOGIE ESISTENTI
NUOVA VIABILITA' CONNESSA ALLE OPERE IN PROGETTO	INTERFERENZE AREE DI LAVORO - VIABILITÀ ESISTENTI
DEMOLIZIONI PREVISTE DAL PROGETTO	CANTIERI
OPERE DA REALIZZARE IN ALTRI INTERVENTI	AREE DI CANTIERE BASE
OPERE GIÀ REALIZZATE IN ALTRI INTERVENTI	AREE DI CANTIERE OPERATIVO
VIABILITÀ	AREE DI STOCCAGGIO
VIABILITÀ EXTRAURBANA PRINCIPALE	AREE TECNICHE
VIABILITÀ ORDINARIA IMPIEGATA DAI MEZZI DI CANTIERE	AREE DI CANTIERE DI ARMAMENTO E TECNOLOGIE
PISTA DI CANTIERE	AREE DEPOSITO TERRE
STRADE LOCALI DI TIPO INTERPODERALE	AREE TEMPORANEE
POSSIBILI ACCESSI UTILIZZABILI A SEGUITO DI REALIZZAZIONE OPERE	AREE TEMPORANEE AGGIUNTIVE
	ACCESSI ALLE AREE DI CANTIERE



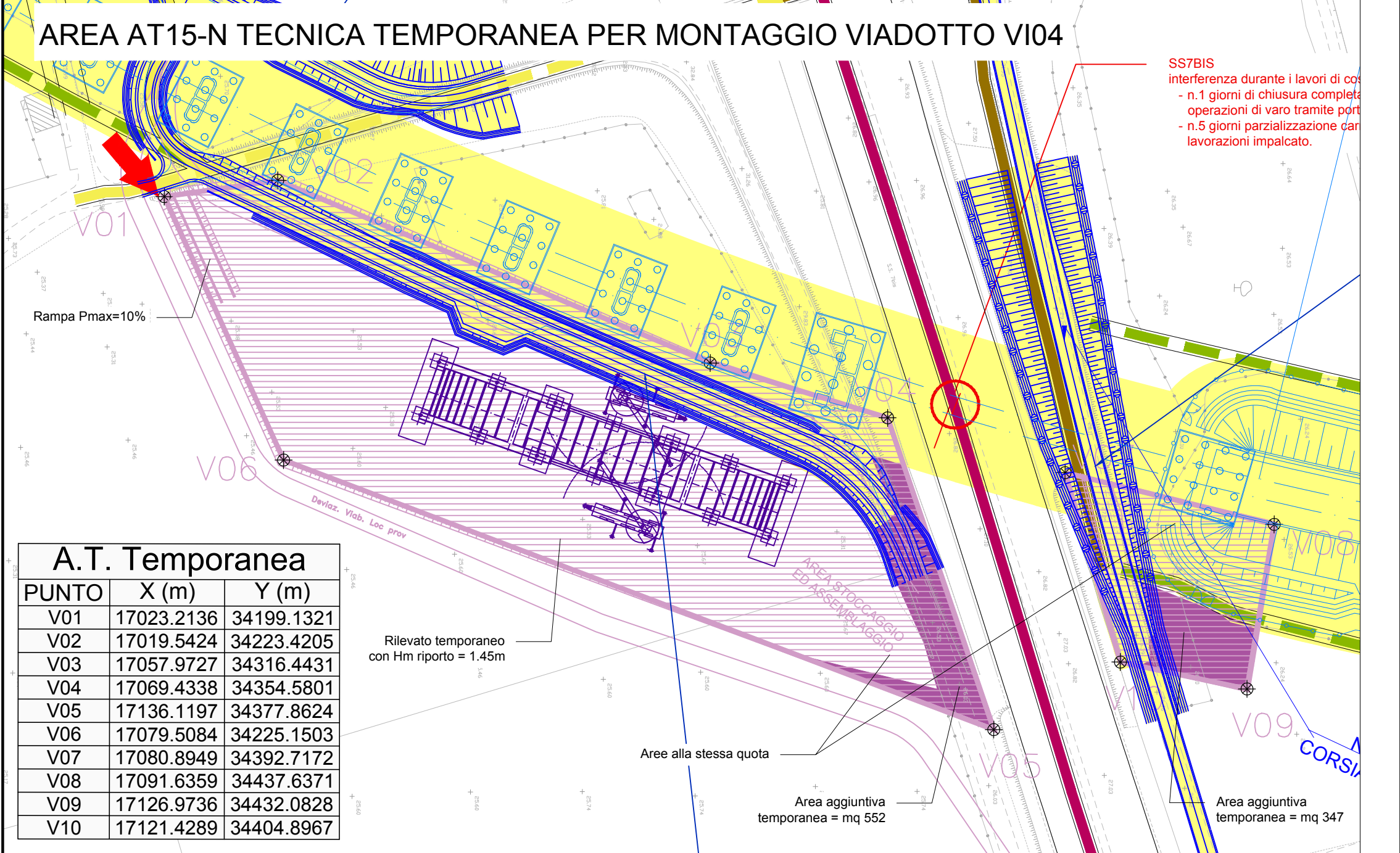
AREA TECNICA AT15 - N

S= 8400 MQ

PUNTO	X (m)	Y (m)
V01	17026.1042	34197.9345
V02	17023.1406	34211.8769
V03	17076.4281	34343.7923
V04	17117.7738	34362.7957
V05	17127.5582	34365.7186
V06	17094.8527	34234.7404
V07	17010.8394	34254.2994
V08	17006.7305	34272.1814
V09	17004.1872	34287.5311
V10	17004.5431	34294.0051
V11	17007.8498	34302.6582
V12	17037.6833	34321.8989

AS02-N

PUNTO	X (m)	Y (m)
V01	17203.6574	34704.4884
V02	17135.9414	34687.0363
V03	17135.4134	34716.9441
V04	17132.0049	34745.3905
V05	17123.1563	34832.9468
V06	17108.1419	34951.8446
V07	17109.5600	34956.1941
V08	17113.5712	34958.8497
V09	17118.4180	34959.9701
V10	17121.3421	34956.2236
V11	17159.5409	34873.0781
V12	17161.8080	34865.6537
V13	17148.2159	34863.4585
V14	17152.0262	34851.7439
V15	17161.5420	34854.4900
V16	17170.8829	34825.0229



COMMITTENTE: **RFI** RETE FERROVIARIA ITALIANA GRUPPO FERROVIE DELLO STATO ITALIANE

DIREZIONE LAVORI: **ITALFERR** GRUPPO FERROVIE DELLO STATO ITALIANE

APPALTATORE: **salini impregilo** / **ASTALDI**

PROGETTAZIONE: **SYSTRA** / **SOTECNI** / **ROK SOL**

PROGETTO ESECUTIVO

LINEA FERROVIARIA NAPOLI - BARI, TRATTA NAPOLI-CANCELLO, IN VARIANTE TRA LE PK 0+000 E PK 15+585, INCLUSE LE OPERE ACCESSORIE, NELL'AMBITO DEGLI INTERVENTI DI CUI AL D.L. 133/2014, CONVERTITO IN LEGGE 164 / 2014

DISEGNO

CA - CANTIERIZZAZIONE GENERALE

PLANIMETRIA LOCALIZZAZIONE DELLE AREE DI CANTIERE E VIABILITA' DI ACCESSO - TAV. 17

APPALTATORE:	PROGETTAZIONE:
DIRETTORE TECNICO Ing. M. PANISI	DIRETTORE DELLA PROGETTAZIONE Ing. A. CHECCHE

COMMESSA	LOTTO	FASE	ENTE	TIPO DOC.	OPERAZIONE/DISCIPLINA	PROGR.	REV.	SCALA:
IF1M	00	E	ZZ	P7	CA0000	017	B	1:1000

Rev.	Descrizione	Redatto	Data	Verificato	Data	Approvato	Data	Autore/Validato
A	EMISSIONE	TRAMINISE	14/09/18	MARTINICOLI	15/09/18	PAZZA	15/09/18	MARTINICOLI
B	INSERIMENTO ORDIN	TRAMINISE	20/10/18	MARTINICOLI	20/10/18	PAZZA	20/10/18	MARTINICOLI

File: IF1M_0.0_E_ZZ_P7_CA.00.0.0.017_B.DWG