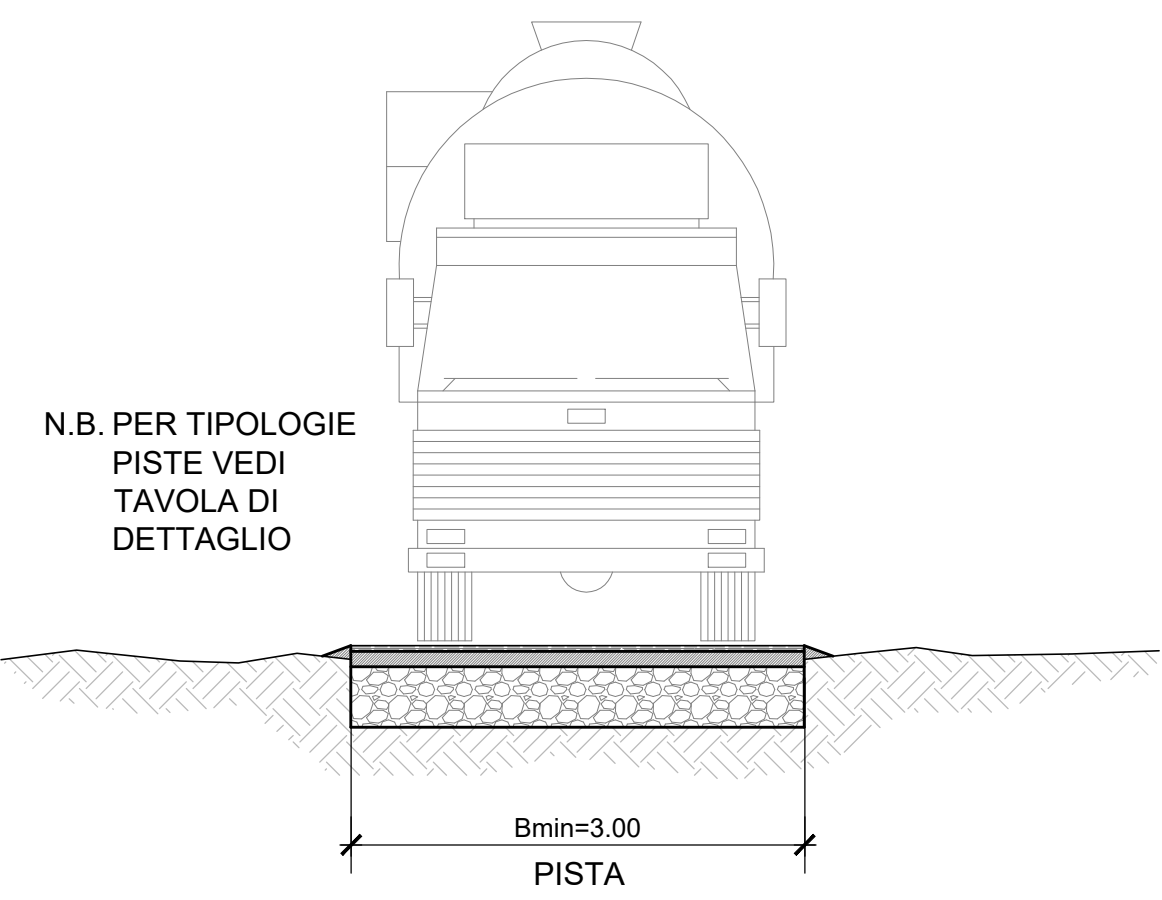


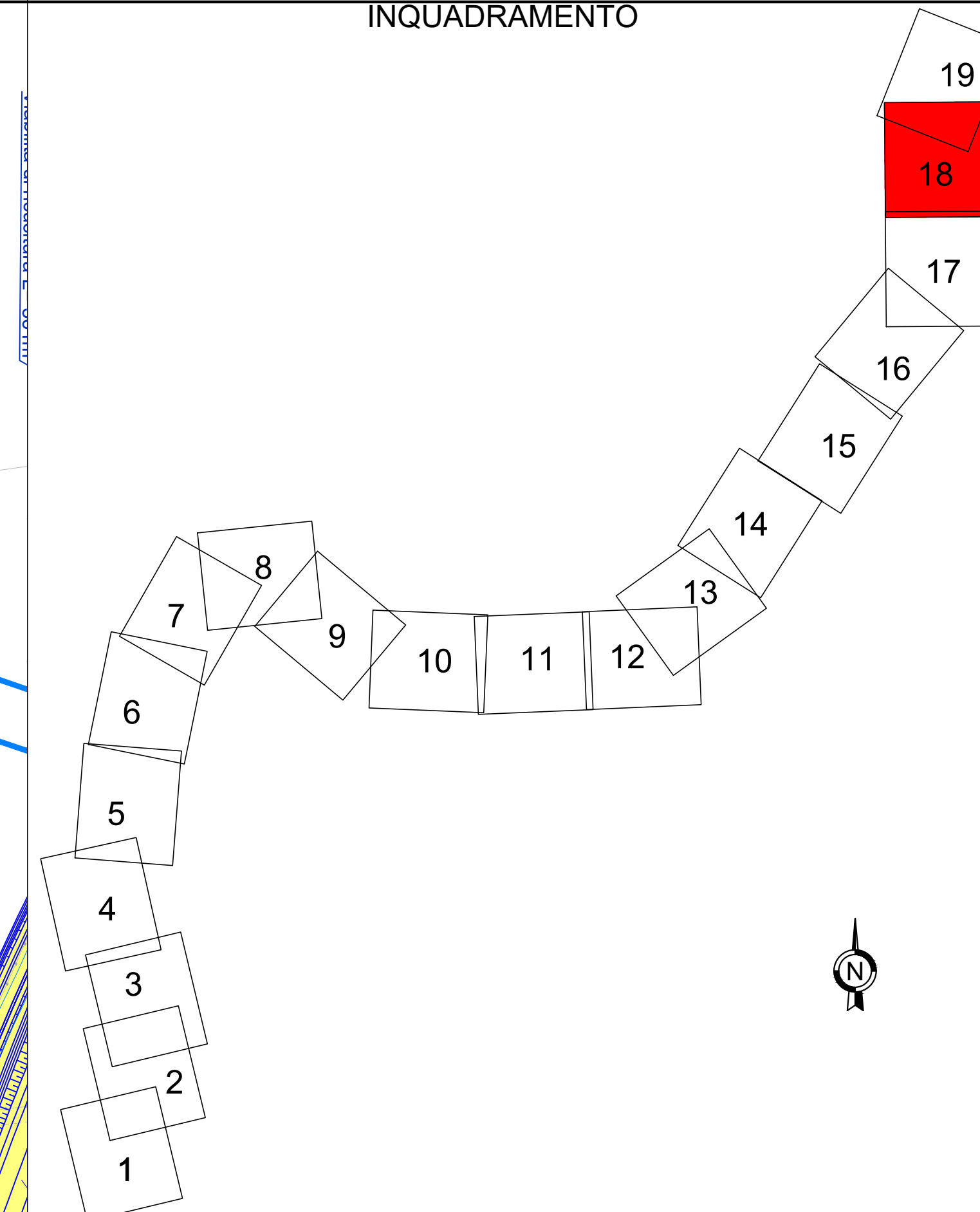
SEZIONE TIPO PISTA

Scala 1:50



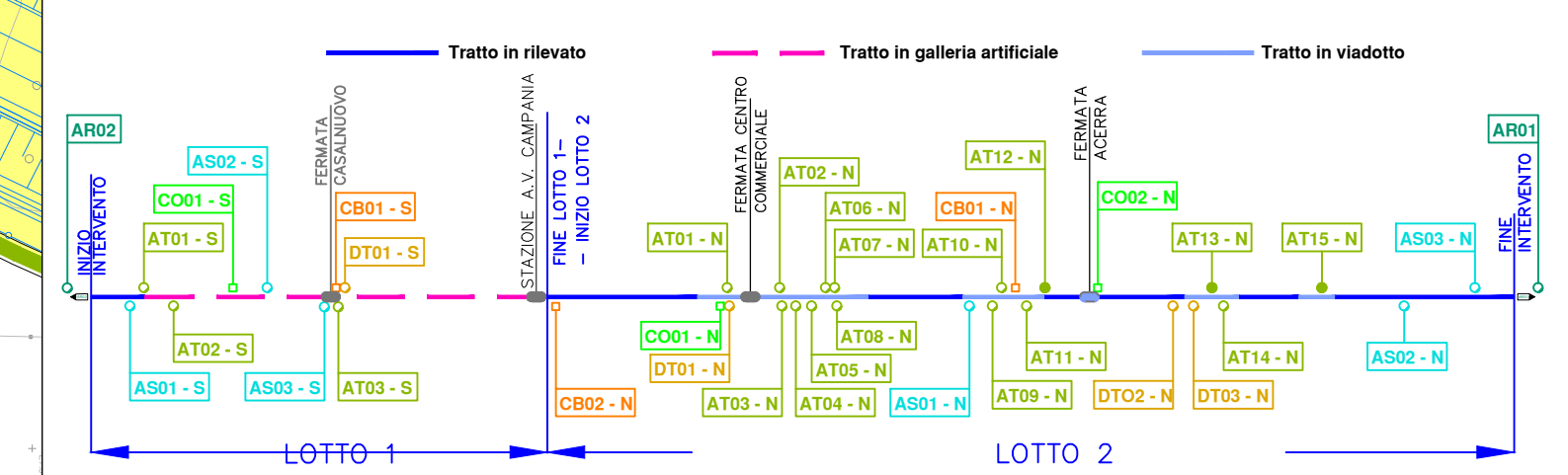
N.B. PER TIPOLOGIE PISTE VEDI TAVOLA DI DETTAGLIO

INQUADRAMENTO



LEGENDA

- | | |
|---|--|
| PROGETTO | AREE DI LAVORO |
| OPERE DA REALIZZARE NEL PRESENTE INTERVENTO | AREE DI LAVORO OPERE CIVILI |
| DEVIAZIONI PROVVISORIE DI TRATTE ESISTENTI | AREE DI LAVORO ARMAMENTO E TECNOLOGIE |
| NUOVA VIABILITA' CONNESSA ALLE OPERE IN PROGETTO | INTERFERENZE AREE DI LAVORO - VIABILITA' ESISTENTI |
| DEMOLIZIONI PREVISTE DAL PROGETTO | CANTIERI |
| OPERE DA REALIZZARE IN ALTRI INTERVENTI | AREE DI CANTIERE BASE |
| OPERE GIÀ REALIZZATE IN ALTRI INTERVENTI | AREE DI CANTIERE OPERATIVO |
| VIABILITÀ | AREE DI STOCCAGGIO |
| VIABILITÀ EXTRAURBANA PRINCIPALE | AREE TECNICHE |
| VIABILITÀ ORDINARIA IMPIEGATA DAI MEZZI DI CANTIERE | AREE DI CANTIERE DI ARMAMENTO E TECNOLOGIE |
| PISTA DI CANTIERE | AREE DEPOSITO TERRE |
| STRADE LOCALI DI TIPO INTERPODERALE | AREE TEMPORANEE |
| POSSIBILI ACCESSI UTILIZZABILI A SEGUITO DI REALIZZAZIONE OPERE | AREE TEMPORANEE AGGIUNTIVE |
| | ACCESSI ALLE AREE DI CANTIERE |



| VIABILITÀ AS03-N | |
|------------------|--|
| ACCESSO | A1 => SS 7bis => Via Dei Sanniti (SSN 162) => Via Benevento => Pista di Cantiere |
| USCITA | Pista di Cantiere => Via Benevento => Via Dei Sanniti (SSN 162) => SS 7bis => A1 |



COMMITTENTE: **RFI** RETE FERROVIARIA ITALIANA GRUPPO FERROVIE DELLO STATO ITALIANO

DIREZIONE LAVORI: **ITALFERR** GRUPPO FERROVIE DELLO STATO ITALIANO

APPALTATORE: **salini impregilo** / **ASTALDI**

PROGETTAZIONE: **SYSTRA** / **SOTECNI** / **PK&S**

PROGETTO ESECUTIVO

LINEA FERROVIARIA NAPOLI - BARI, TRATTA NAPOLI-CANCELLO, IN VARIANTE TRA LE PK 0+000 E PK 15+585, INCLUSE LE OPERE ACCESSORIE, NELL'AMBITO DEGLI INTERVENTI DI CUI AL D.L. 133/2014, CONVERTITO IN LEGGE 164 / 2014

DISEGNO CA - CANTIERIZZAZIONE GENERALE PLANIMETRIA LOCALIZZAZIONE DELLE AREE DI CANTIERE E VIABILITA' DI ACCESSO - TAV. 18

| | |
|---|--|
| APPALTATORE: DIRETTORE TECNICO Ing. M. PANISI | PROGETTAZIONE: DIRETTORE DELLA PROGETTAZIONE Ing. A. CHECCHE |
|---|--|

| | | | | | | | | |
|----------|-------|------|------|-----------|-----------------|--------|------|--------|
| COMMESSA | LOTTO | FASE | ENTE | TIPO DOC. | OPERAVISCIPLINA | PROGR. | REV. | SCALA: |
| IF1M | 00 | E | ZZ | P7 | CA0000 | 018 | B | 1:1000 |

| Rev. | Descrizione | Redatto | Data | Verificato | Data | Approvato | Data | Autorizzato Data |
|------|-------------------|------------|----------|-------------|----------|-----------|----------|------------------|
| A | EMISSIONE | TRIFANESSE | 14/09/18 | MARTUSCULLI | 15/09/18 | PAZZA | 15/09/18 | MARTUSCULLI |
| B | INSERIMENTO ORDIN | TRIFANESSE | 22/10/18 | MARTUSCULLI | 23/10/18 | PAZZA | 23/10/18 | MARTUSCULLI |

File: IF1M.0.0.E.ZZ.P7.CA.00.0.018.B.DWG n. Esab: